

南知多町高潮防災マップ

風水害等における避難所

避難生活をするための屋内施設がある避難所です

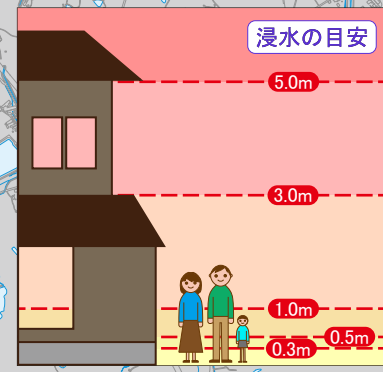
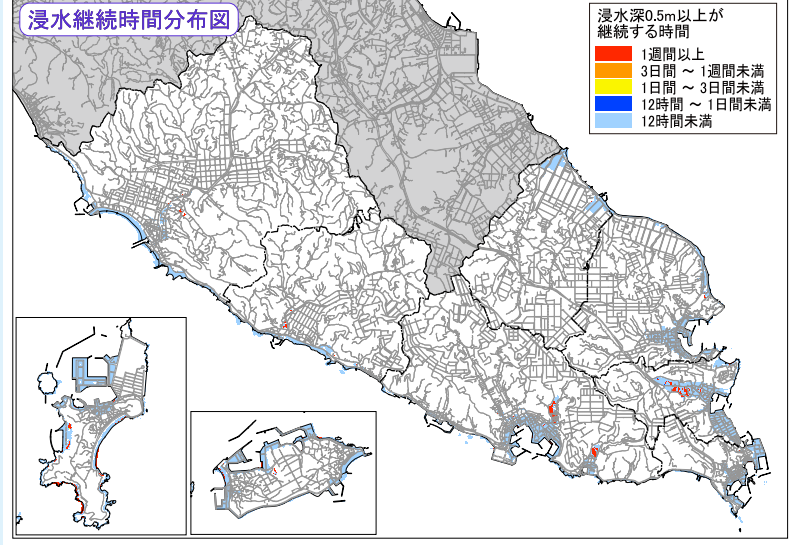
避難所の開設状況は、町公式ホームページ、町メール配信サービス、防災行政無線などでお知らせしますので、確認のうえ避難してください。

・このマップは、愛知県が令和3年6月に公表した高潮浸水想定区域図(水防法第14条の3の規定に基づく“想定しうる最大規模”の区域図で、設定条件“室戸台風規模、堤防決壊あり”)を基に作成しています。

・図に示す浸水などは、日本に上陸した既往最大台風である室戸台風規模の気圧を有する台風(中心気圧910hPa、半径75km、速度73km/h)が、満潮時に三河湾・伊勢湾に最も大きな影響を与える経路を通過することに伴う“高潮”により氾濫が発生した場合に想定される、浸水区域、浸水深、浸水継続時間をシミュレーションにより算出したものです。

・算出された情報はあくまで想定であり、様々な条件によって想定より大きくなる場合もあります。

・本町では、過去に、潮位の高いときに大雨が降り、側溝や排水路などの排水機能が河川の増水や大量の雨水に耐え切れず低地が少しずつ浸水していく内水氾濫による浸水害が発生しています。浸水履歴については「高潮・大雨浸水被害ハザードマップ」により確認してください。



浸水深

5.0m ~ 10.0m未満
3.0m ~ 5.0m未満
1.0m ~ 3.0m未満
0.5m ~ 1.0m未満
0.3m ~ 0.5m未満
0.3m未満

※高潮に対する避難行動として、自宅で浸水しない居室(上階など)へ移動する屋内安全確保も検討の一つとなります。

南知多町の警報・注意発表基準

高潮注意報	高潮警報
予想最高潮位 TP 1.5 m	予想最高潮位 TP 1.8 m

※愛知県が定める基準水位観測所(天白川河口)における高潮特別警戒水位(2.3m)への水位到達状況を考慮して、上記基準によらず高潮警報が発表される場合があります。

※この地図の掲載内容はあくまで避難の目安です。
※測量法に基づく国土地理院長承認(使用)R 5JHs 264

