

南知多町洪水防災マップ

洪水浸水想定区域図

この図は二級河川である、内海川、山海川、五宝川流域についての洪水浸水想定を示したものです。

・この図は、水防法14条に基づき想定し得る最大規模の降雨により浸水が想定される区域、及び浸水した場合に想定される水深を表示したものです。
 ・この洪水浸水想定区域及び水深は、対象河川の河道等の整備状況を勘案して、想定し得る最大規模の降雨に伴う洪水により対象河川が氾濫した場合の浸水の状況をシミュレーションにより予測したものです。
 ・なお、このシミュレーションの実施にあたっては、対象河川以外の河川・水路等の決壊による氾濫、シミュレーションの前提となる降雨を超える規模の降雨による氾濫、高潮及び内水による氾濫等を考慮していませんので、この図に示されていない区域においても浸水が発生する場合や想定される水深が実際の浸水深と異なる場合があります。
 告示年月日：令和6年11月12日（資料：愛知県）

第1避難所
 原則として最初に開設する避難所です



防災情報はこちら

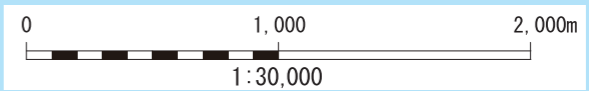
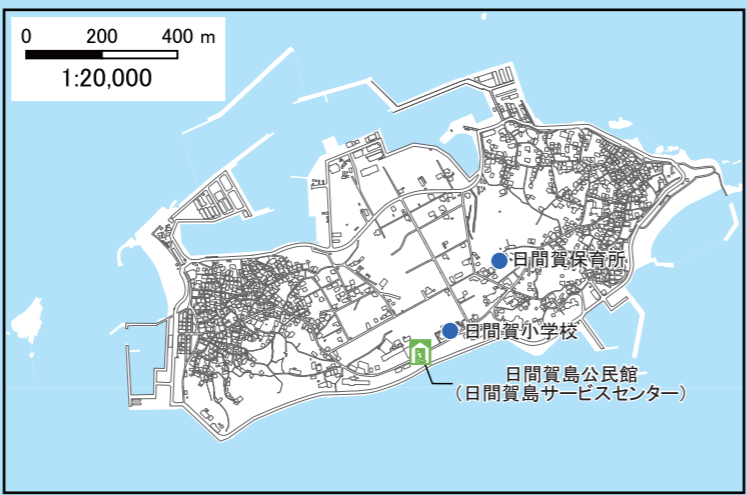
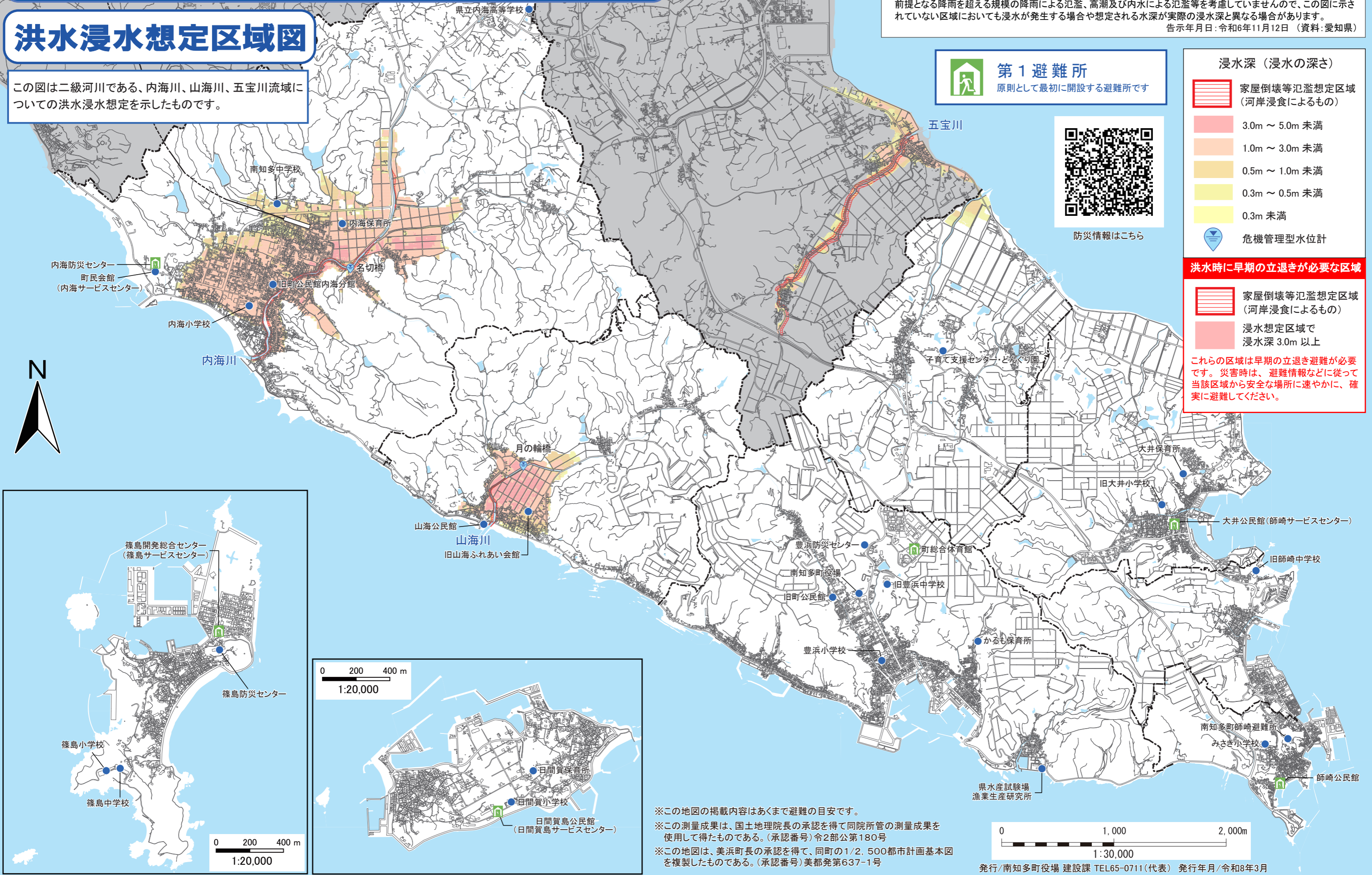
浸水深（浸水の深さ）

	家屋倒壊等氾濫想定区域（河岸浸食によるもの）
	3.0m ~ 5.0m 未満
	1.0m ~ 3.0m 未満
	0.5m ~ 1.0m 未満
	0.3m ~ 0.5m 未満
	0.3m 未満
	危機管理型水位計

洪水時に早期の立退きが必要な区域

	家屋倒壊等氾濫想定区域（河岸浸食によるもの）
	浸水想定区域で浸水深 3.0m 以上

これらの区域は早期の立退き避難が必要です。災害時は、避難情報などに従って当該区域から安全な場所に速やかに、確実に避難してください。



※この地図の掲載内容はあくまで避難の目安です。
 ※この測量成果は、国土地理院長の承認を得て同院所管の測量成果を使用して得たものである。（承認番号）令2部公第180号
 ※この地図は、美浜町長の承認を得て、同町の1/2,500都市計画基本図を複製したものである。（承認番号）美都発第637-1号