

南知多町土砂災害防災マップ

項目	記号	
土砂災害警戒区域	急傾斜地の崩壊	
	土石流	
	地すべり	
土砂災害特別警戒区域		

情報時点：令和7年11月21日告示まで

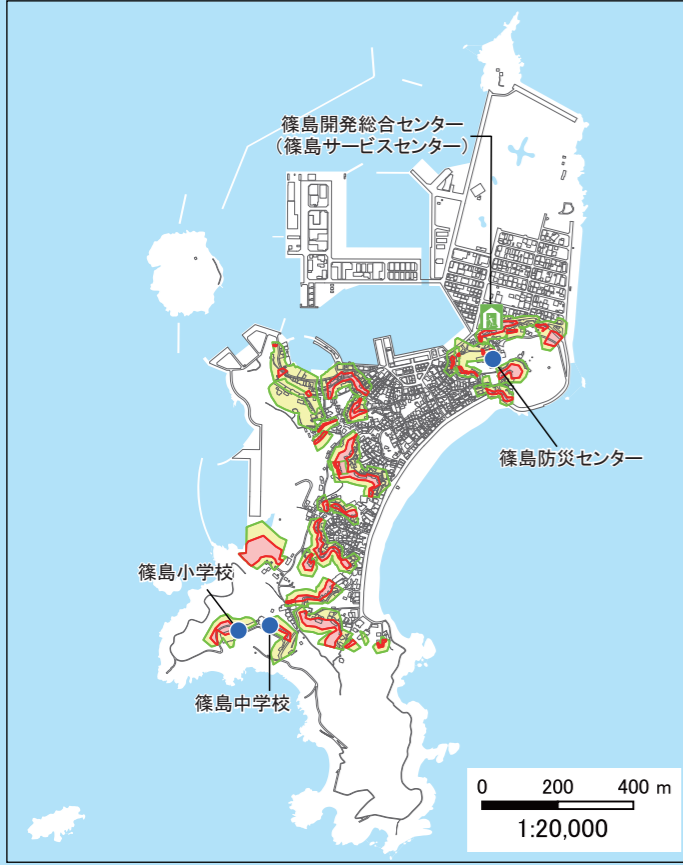
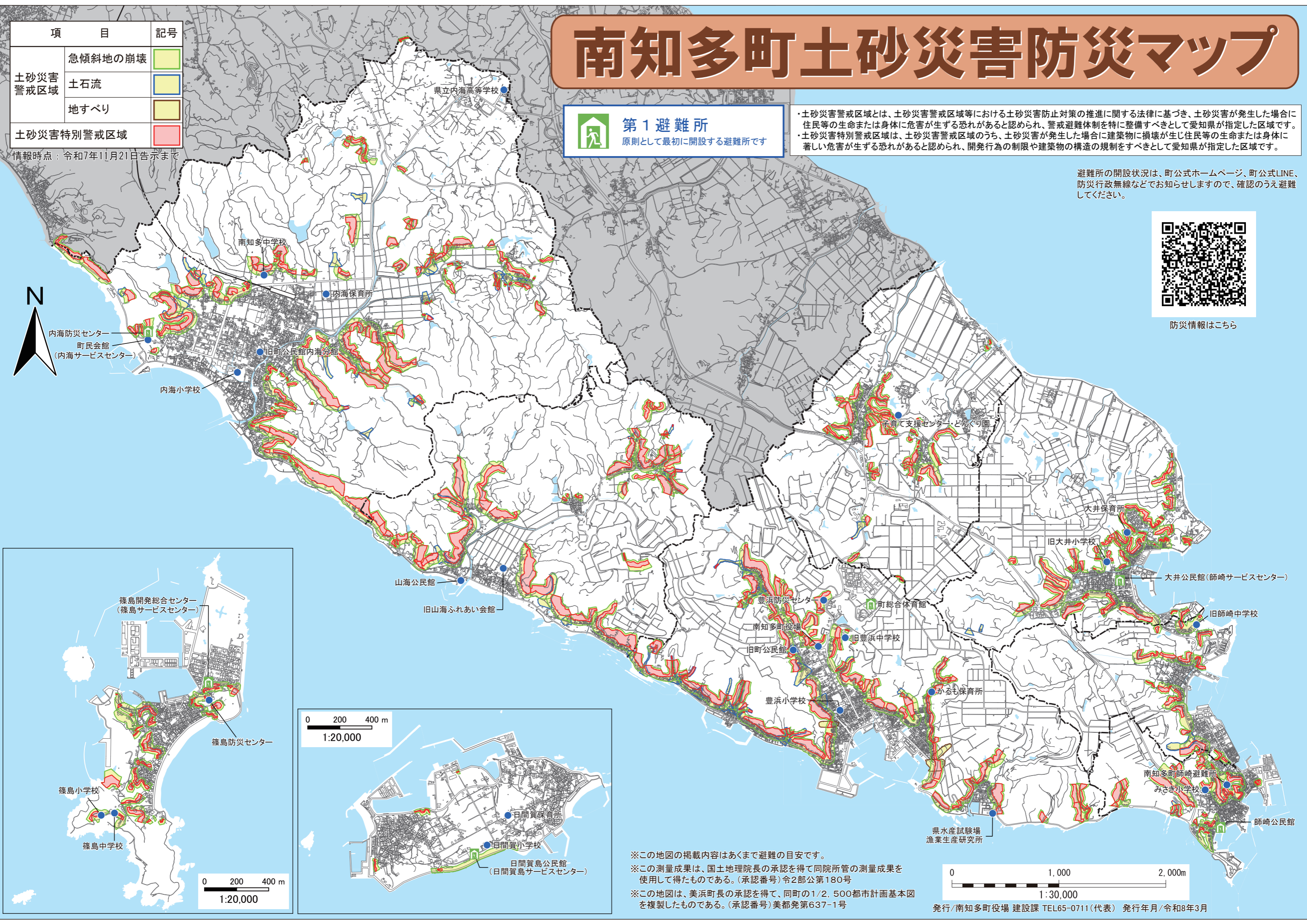
第1避難所
原則として最初に開設する避難所です

・土砂災害警戒区域とは、土砂災害警戒区域等における土砂災害防止対策の推進に関する法律に基づき、土砂災害が発生した場合に住民等の生命または身体に危害が生ずる恐れがあると認められ、警戒避難体制を特に整備すべきとして愛知県が指定した区域です。
・土砂災害特別警戒区域は、土砂災害警戒区域のうち、土砂災害が発生した場合に建築物に損壊が生じ住民等の生命または身体に著しい危害が生ずる恐れがあると認められ、開発行為の制限や建築物の構造の規制をすべきとして愛知県が指定した区域です。

避難所の開設状況は、町公式ホームページ、町公式LINE、防災行政無線などでお知らせしますので、確認のうえ避難してください。



防災情報はこちら



※この地図の掲載内容はあくまで避難の目安です。
※この測量成果は、国土地理院長の承認を得て同院所管の測量成果を使用して得たものである。(承認番号)令2部第180号
※この地図は、美浜町長の承認を得て、同町の1/2, 500都市計画基本図を複製したものである。(承認番号)美都発第637-1号

