

町民討議会

確認しよう！  
公共施設再配置計画案



# 確認しよう！公共施設再配置計画案～ほしい未来は自分たちで 再配置の考え方

## 👉 1 削減目標

令和35年度までに  
公共施設総延床面積の  
約50%である

**50,000m<sup>2</sup>**

を削減します

### 【削減目標(総延床面積)の設定】



## 👉 2 再配置の考え方

- **機能**と**建物**は分けて検討
- 新たな地域の拠点として“**学校**”中心に機能を複合
- 地区に**1つ**残したい機能、**町全体**で必要な機能を確保

# 確認しよう！公共施設再配置計画案～ほしい未来は自分たちで 検討経緯

## 👉 1 第1回 地区別説明会・意見交換会

●2022年10月2日(日)10時～12時



町に1つ必要な施設、地区に1つ必要な施設を聞きました

## 👉 2 第1回 町民討議会

●2022年10月29日(土)10時～16時



公共施設マネジメントゲームで50%削減案を作成しました

# 確認しよう！公共施設再配置計画案～ほしい未来は自分たちで 検討経緯

## 👉 3 第2回 町民討議会

● 2023年2月11日



役場に欲しい機能、建て替え場所を  
考えました。

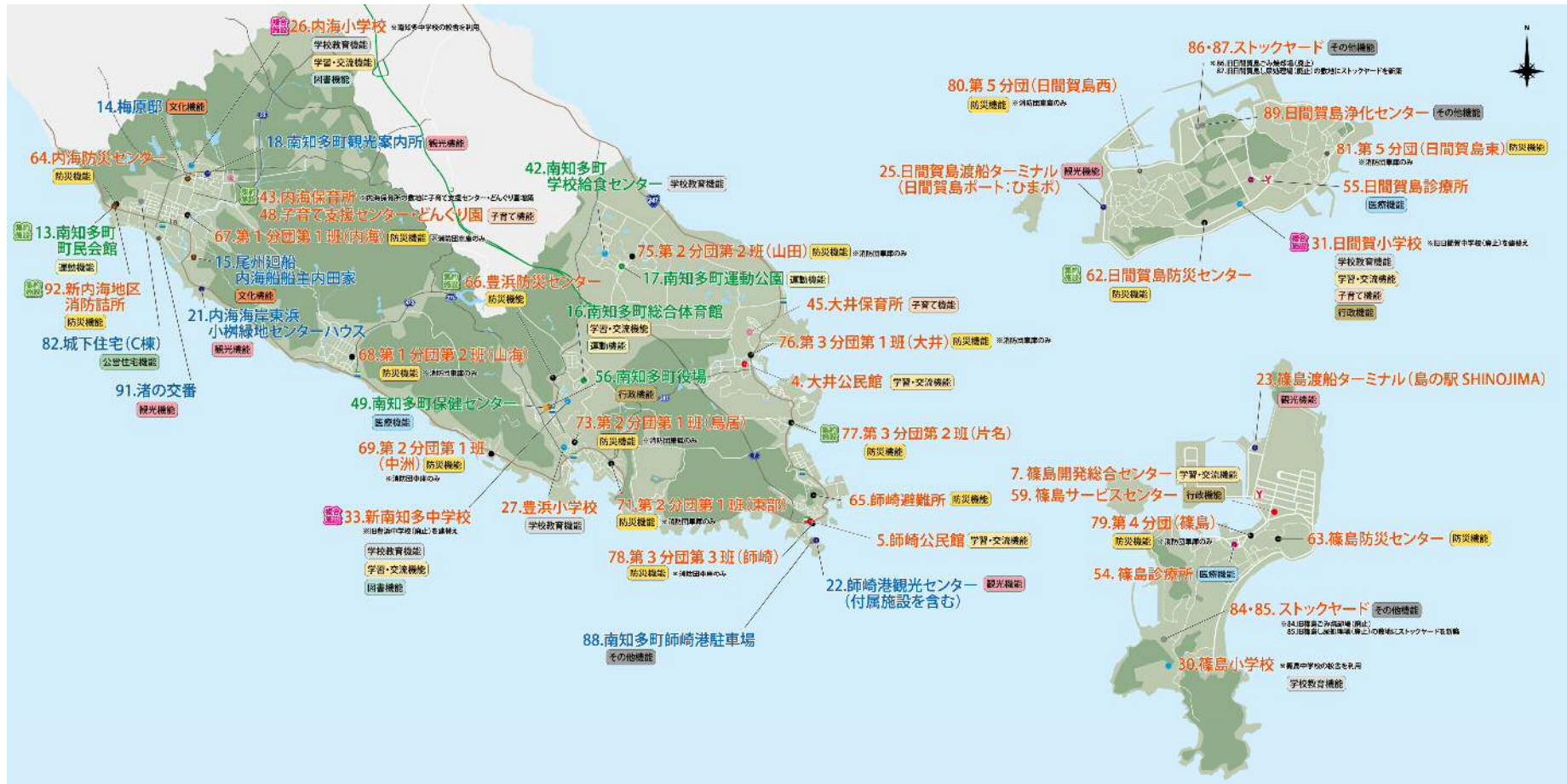
## 👉 4 第2回 地区別説明会・意見交換会

● 2023年9月18～20日



一人ずつ質問や意見をいただきました。

# 確認しよう！公共施設再配置計画案～ほしい未来は自分たちで 30年後の南知多町公共施設



確認しよう！公共施設再配置計画案～ほしい未来は自分たちで  
**面積と費用の比較(現状維持と再配置後)**

単位:m<sup>2</sup>

現状	再配置後	差	縮減率
101,238	51,207	50,030	49%

単位:百万円

	現状のまま	再配置後	差額	縮減率
将来更新費用	30,473	16,931	13,542	44%
維持管理費	62,629	50,400	12,229	20%
30年合計	93,102	67,331	25,771	28%

# 内海地区の現状



# 第1期前半(令和10年)時点





# 第1期後半(令和15年)時点

サービスセンター(R15未廃止)



南知多町公共施設マップ

# 30年後(令和35年)



# 豊浜地区の現状



# 第1期(令和15年)時点



R22統合 かるも・大井

# 30年後(令和35年)



# 師崎地区の現状

## 機能で見ましょう



# 第1期時点 10年後

## サービスセンター(R15末廃止)



### 南知多町 公共施設 マップ

# 30年後(令和35年)



## 南知多町公共施設マップ

**地区利用施設**

- 4 大井公民館**  
地区利用  
目標年 32年  
食スペース
- 5 節崎公民館**  
地区利用  
目標年 38年  
食スペース
- 45 大井保育所**  
地区利用  
目標年 49年  
保育園
- 65 節崎避難所**  
地区利用  
目標年 53年  
避難所
- 第3分団**  
地区利用  
第1班(大井) 目標年 38年  
第3班(節崎) 目標年 50年  
消防団車庫
- 77 第3分団第2班(片名) 集約施設**  
地区利用  
目標年 71年  
消防団員が利用するスペースと車庫
- 68 南知多町節崎港駐車場**  
その他利用  
新  
島民や観光客の駐車場
- 22 節崎港観光センター**  
その他利用  
新  
フェリー乗り場 売店

**施設カートの内訳**

- 文化機能** 明治時代からある町の重要な文化財
- 学習・交流機能** 町民が利用できる会議室や読書室
- 運動機能** 町民が利用できる体育館や運動公園
- 福祉機能** 高齢者が利用できる会議室
- 子育て機能** 保育園や子育て支援が受けられるところ
- 学校教育機能** 小中学校や学校運営に必要なところ
- 行政機能** 役場や地区のサービスセンター
- 防災機能** 防災センターや消防団の車庫と集合所
- 社会教育機能、図書機能** 本を借りるところや資料館
- 観光機能** 観光客が訪れるところやフェリー乗り場
- 医療機能** 島の診療所や保健センター
- 公営住宅機能** 町が管理する住宅
- その他機能** 駐車場や生活に必要なインフラ

**目標残耐用年数**

~29年
 30~49年
 50年~
 新築

土砂災害特別警戒区域
 津波浸水区域

**地図内凡例**

- 地域中心拠点
- 土砂災害特別警戒区域
- 津波災害警戒区域基準水位
- 5.0m以上
- 3.0m以上 5.0m未満
- 2.0m以上 3.0m未満
- 1.0m以上 2.0m未満
- 0.5m以上 1.0m未満
- 0.5m未満

※令和元年7月愛知県指定津波災害警戒区域における基準水位



# 篠島地区の現状

## 南知多町 公共施設 マップ



### 地区利用施設

<b>29</b> 篠島開発総合センター 篠島サービスセンター 目標耐用年数: 37年 年間利用者数(令和3年度): 4026人 データ無し	<b>23</b> 篠島運動ターミナル (島の駅 SHINDJIMA) 目標耐用年数: 70年 年間利用者数(令和3年度): 180000人	
<b>30</b> 篠島小学校 目標耐用年数: 35年 全校生徒数(令和3年度): 86人	<b>35</b> 篠島中学校 目標耐用年数: 36年 全校生徒数(令和3年度): 34人	<b>37</b> 旧篠島小学校(廃止) 目標耐用年数: 14年 機能廃止
<b>54</b> 篠島診療所 目標耐用年数: 49年 年間利用者数(令和3年度): 3819人	<b>63</b> 篠島防災センター 目標耐用年数: 73年 年間利用者数(令和3年度): 497人	<b>79</b> 第4分団(篠島) 目標耐用年数: 39年 年間利用者数(令和3年度): 293人

### その他施設

<b>38</b> 篠島教職員住宅(浦側) 目標耐用年数: 33年 年間利用者数(令和3年度): 12人	<b>39</b> 篠島教職員住宅(汐側) 目標耐用年数: 39年 年間利用者数(令和3年度): 10人	<b>64</b> 旧篠島ごみ焼却場(廃止) 機能廃止	<b>65</b> 旧篠島し尿処理場(廃止) 機能廃止
--	--	--------------------------------	--------------------------------

### 地域内凡例

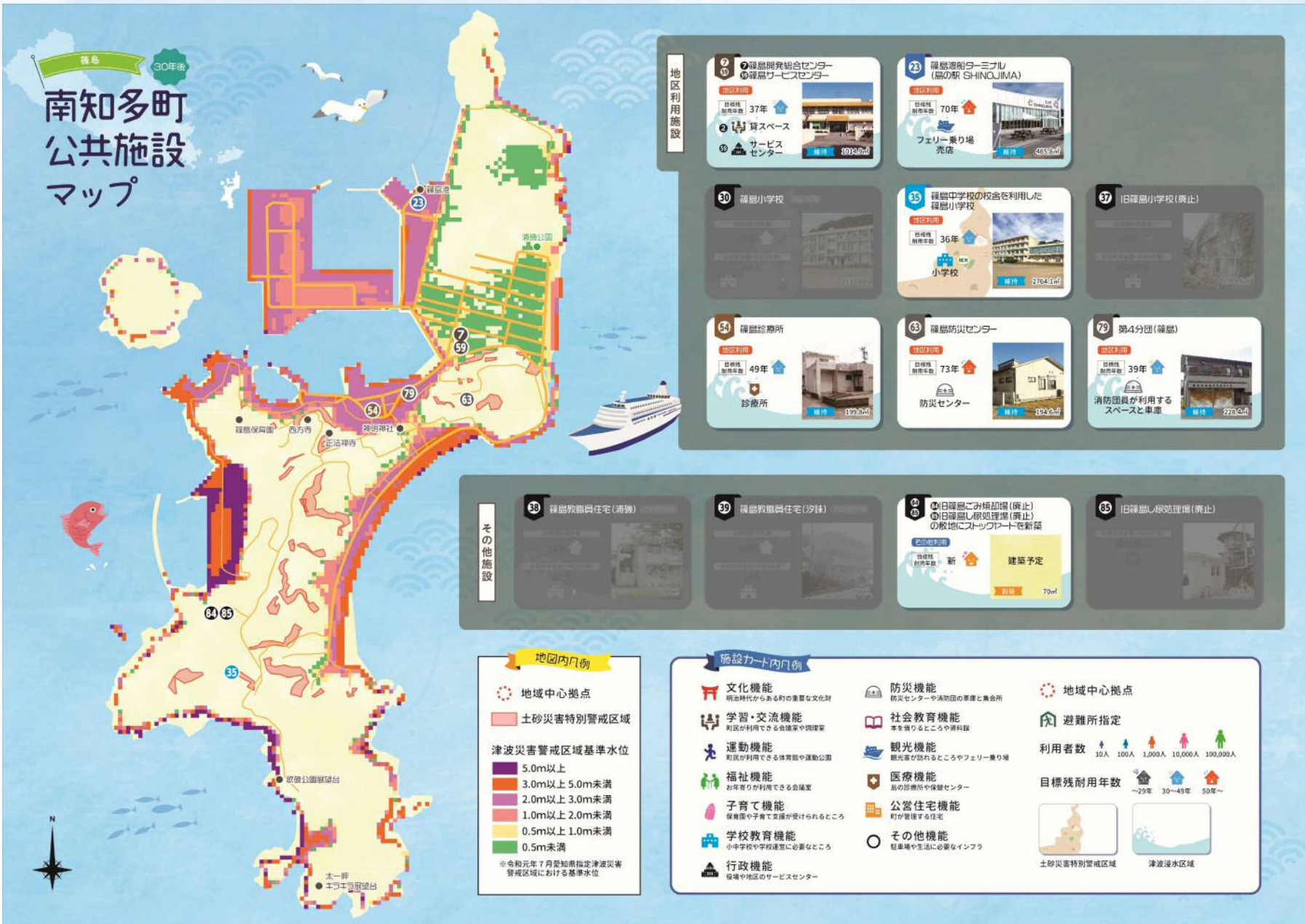
- 地域中心拠点
- 土砂災害特別警戒区域
- 津波災害警戒区域基準水位
  - 5.0m以上
  - 3.0m以上 5.0m未満
  - 2.0m以上 3.0m未満
  - 1.0m以上 2.0m未満
  - 0.5m以上 1.0m未満
  - 0.5m未満

※令和元年7月愛知県指定津波災害警戒区域における基準水位

### 施設カード内凡例

<b>文化機能</b> 明治時代からある町の重要な文化財	<b>防災機能</b> 防災センターや消防団の事務所と集会所	<b>地域中心拠点</b>
<b>学習・交流機能</b> 町民が利用できる会議室や調理室	<b>社会教育機能</b> 本を借りたりする資料館	<b>避難所指定</b>
<b>運動機能</b> 町民が利用できる体育館や運動公園	<b>観光機能</b> 観光客が訪れるところやフェリー乗り場	<b>利用者数</b> 10人, 100人, 1,000人, 10,000人, 100,000人
<b>福祉機能</b> お年寄りや利用できる会議室	<b>医療機能</b> 島の診療所や保健センター	<b>目標耐用年数</b> ~29年, 30~49年, 50年~
<b>子育て機能</b> 保育園や子育て支援が受けられるところ	<b>公営住宅機能</b> 町が管理する住宅	土砂災害特別警戒区域 津波浸水区域
<b>学校教育機能</b> 小中学校や学校運動に必要なところ	<b>その他機能</b> 駐車場や生活に必要なインフラ	
<b>行政機能</b> 役場や地区のサービスセンター		

# 30年後(令和35年)



# 日間賀島地区の現状

## 南知多町 公共施設 マップ



**25 日間賀島遊覧ターミナル (日間賀島ポート ひとまほ)** 地区利用

目標残耐用年数  
75年

年間利用者数(令和3年度)  
133015人

288㎡

**55 日間賀島総合事務所** 地区利用

目標残耐用年数  
56年

年間利用者数(令和3年度)  
5442人

760㎡

**83 日間賀島一般廃棄物最終処分場** 地区利用

目標残耐用年数  
50年

年間利用者数(令和3年度)  
データ無し

977㎡

**89 日間賀島浄化センター** 地区利用

目標残耐用年数  
56年

年間利用者数(令和3年度)  
データ無し

8152㎡

地区利用施設

**52 日間賀島防災センター** 地区利用

目標残耐用年数  
72年

年間利用者数(令和3年度)  
492人

208.6㎡

**第5分団** 地区利用

施設名	目標残耐用年数	年間利用者数(令和3年度)
日間賀島西	42年	0人
日間賀島東	47年	0人

**0 日間賀島公民館  
0 日間賀島サービスセンター** 地区利用

目標残耐用年数  
35年

年間利用者数(令和3年度)  
1416人

780人

データ無し

620㎡

**53 日間賀島西老人憩の家** 地区利用

目標残耐用年数  
9年

年間利用者数(令和3年度)  
780人

1379㎡

**地図内凡例**

- 地域中心拠点
- 土砂災害特別警戒区域
- 津波災害警戒区域基準水位
- 5.0m以上
- 3.0m以上 5.0m未満
- 2.0m以上 3.0m未満
- 1.0m以上 2.0m未満
- 0.5m以上 1.0m未満
- 0.5m未満

※令和元年7月愛知県指定津波災害警戒区域における基準水位



地区利用施設

**31 日間賀島小学校** 地区利用

目標残耐用年数  
27年

全校生徒数(令和3年度)  
93人

機能廃止

1400.6㎡

**36 旧日間賀島中学校(廃止)** 地区利用

目標残耐用年数  
18年

年間利用者数(令和3年度)  
機能廃止

3139.2㎡

**47 日間賀島保育所** 地区利用

目標残耐用年数  
0年

定員に対する入園申込の割合  
52.2%

580.3㎡

その他施設

**24 日間賀島資料館** 地区利用

目標残耐用年数  
45年

年間利用者数(令和3年度)  
2980人

882㎡

**40 日間賀島教職員住宅(北舎)(廃止)** 地区利用

目標残耐用年数(令和3年度)  
11人

機能廃止

780㎡

**41 日間賀島教職員住宅(南舎)(廃止)** 地区利用

目標残耐用年数  
36年

年間利用者数(令和3年度)  
15人

533㎡

**86 旧日間賀島ごみ焼却場(廃止)** 地区利用

目標残耐用年数(令和3年度)  
機能廃止

300㎡

**87 旧日間賀島し尿処理場(廃止)** 地区利用

目標残耐用年数(令和3年度)  
機能廃止

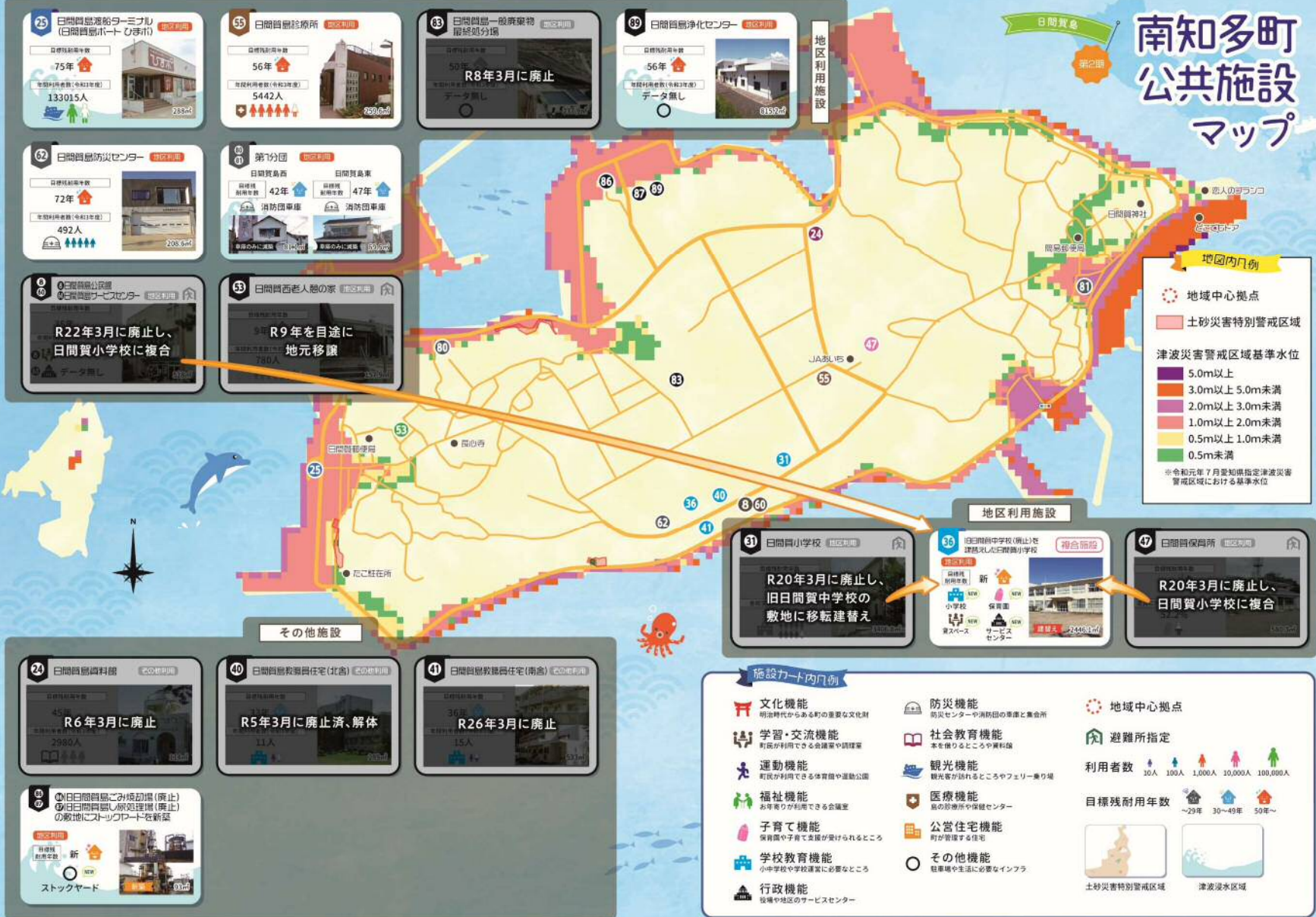
495㎡

施設カード内凡例

<b>文化機能</b> 明治時代からある町の重要な文化財	<b>防災機能</b> 防災センターや消防団の集会所	<b>地域中心拠点</b>
<b>学習・交流機能</b> 町民が利用できる会議室や調理室	<b>社会教育機能</b> 本を借りるころや資料館	<b>避難所指定</b>
<b>運動機能</b> 町民が利用できる体育館や運動公園	<b>観光機能</b> 観光客が訪れるところやフェリー乗り場	<b>利用者数</b> 10人 100人 1,000人 10,000人 100,000人
<b>福祉機能</b> お年寄りが利用できる会議室	<b>医療機能</b> 島の診療所や保健センター	<b>目標残耐用年数</b> ~29年 30~49年 50年~
<b>子育て機能</b> 保育園や子育て支援が受けられるところ	<b>公営住宅機能</b> 町が管理する住宅	<b>土砂災害特別警戒区域</b>
<b>学校教育機能</b> 小中学校や学校運営に必要なところ	<b>その他機能</b> 駐車場や生活に必要なインフラ	<b>津波浸水区域</b>
<b>行政機能</b> 後援や地区のサービスセンター		

# 第2期(令和25年)時点

## 南知多町 公共施設 マップ



# 30年後(令和35年)

## 南知多町 公共施設 マップ

**25** 日間青島造船ターミナル  
(日間青島ポート ひまほ)

地域利用

目標残耐用年数 75年

フェリー乗り場  
売店

維持費 288万円

**55** 日間青島診療所

地域利用

目標残耐用年数 56年

診療所

維持費 252万円

**89** 日間青島浄化センター

地域利用

目標残耐用年数 56年

処理施設

維持費 615万円

**62** 日間青島防災センター (総合施設)

地域利用

目標残耐用年数 72年

防災センター、  
消防団員が利用する  
スペース

維持費 208.6万円

**第1分団** 地域利用

日間青島西 日間青島東

目標残耐用年数 42年 目標残耐用年数 47年

消防団車庫 消防団車庫

維持費 249.9万円



### 地図内凡例

- 地域中心拠点
- 土砂災害特別警戒区域
- 津波災害警戒区域基準水位
  - 5.0m以上
  - 3.0m以上 5.0m未満
  - 2.0m以上 3.0m未満
  - 1.0m以上 2.0m未満
  - 0.5m以上 1.0m未満
  - 0.5m未満

※令和元年7月愛知県指定津波災害警戒区域における基準水位

### その他施設

**10** 旧日間青島こみどり館(廃止)  
**11** 旧日間青島処理センター(廃止)  
の敷地にソーラーポートを新築

地域利用

目標残耐用年数 新

ソーラーポート

維持費 93万円

### 地区利用施設

**36** 旧日間青島中学校(廃止)を  
跡地とした日間青島小学校 (総合施設)

地域利用

目標残耐用年数 新

小学校 保育園

児童スペース サークルセンター

維持費 2440万円

### 施設カード内凡例

<b>文化機能</b> 明治時代からある町の重要な文化財	<b>防災機能</b> 防災センターや消防団の車庫と集会所	<b>地域中心拠点</b>
<b>学習・交流機能</b> 町民が利用できる会議室や調理室	<b>社会教育機能</b> 本を借りたり読書会や講座	<b>避難所指定</b>
<b>運動機能</b> 町民が利用できる体育館や運動公園	<b>観光機能</b> 観光客が訪れるところやフェリー乗り場	<b>利用者数</b> 10人 100人 1,000人 10,000人 100,000人
<b>福祉機能</b> お年寄りや利用できる会議室	<b>医療機能</b> 島の診療所や保健センター	<b>目標残耐用年数</b> ~29年 30~49年 50年~
<b>子育て機能</b> 保育園や子育て支援が受けられるところ	<b>公営住宅機能</b> 町が管理する住宅	<b>土砂災害特別警戒区域</b>
<b>学校教育機能</b> 小中学校や学校運営に必要なところ	<b>その他機能</b> 駐車場や生活に必要なインフラ	<b>津波浸水区域</b>
<b>行政機能</b> 役場や地区のサービスセンター		

# 確認しよう！公共施設再配置計画案～ほしい未来は自分たちで

## ロードマップ 日間賀中学校の複合施設

番号	施設名	前期(10年)		中期(10年)										
		2024～R15(2033)		R16(2034)～R25(2043)年度										
		R14	R15	R16	R17	R18	R19	R20	R21	R22	R23	R24	R25	
		2032	2033	2034	2035	2036	2037	2038	2039	2040	2041	2042	2043	
36	複合施設 旧日間賀中学校(廃止)	⇒		⇒		解体	複合施設建設	移転 複合	R20(2038)年、日間賀小学校の複合施設として提供開始					
31	(日間賀小学校)			⇒	⇒	⇒	⇒	⇒	⇒	廃止	解体	⇒	⇒	
8	(日間賀島公民館)			⇒	⇒	⇒	⇒	⇒	⇒	○	⇒	廃止	売却 検討	⇒
47	(日間賀保育所)			⇒	⇒	⇒	⇒	⇒	⇒	⇒	廃止	解体、	⇒	⇒
60	(日間賀島サービスセンター)			⇒	⇒	⇒	⇒	⇒	⇒	⇒	⇒	⇒	⇒	廃止

複合

複合施設建設

移転  
複合

R20(2038)年、日間賀小学校の複合施設として提供開始

解体

廃止

解体

○

⇒

廃止

売却  
検討

廃止

解体、

⇒

廃止

売却  
検討

