

実施計画まとめ（主要事業の選定状況と財政計画との関係）

(1) 将来イメージ

本町にかかわる人々が将来も「こうあってほしい」と共有する本町の姿。

将来イメージ
(まちづくりのゴール)

絆・選ばれる理由があるまち
～ Bonding, reason to be chosen ～

(2) 基本理念

将来イメージを実現していくために、まちづくりに関わる人々の行動指針。

基本理念
(まちづくりの考え方)

暮らし続けられるまちを
“あなた”とつくる

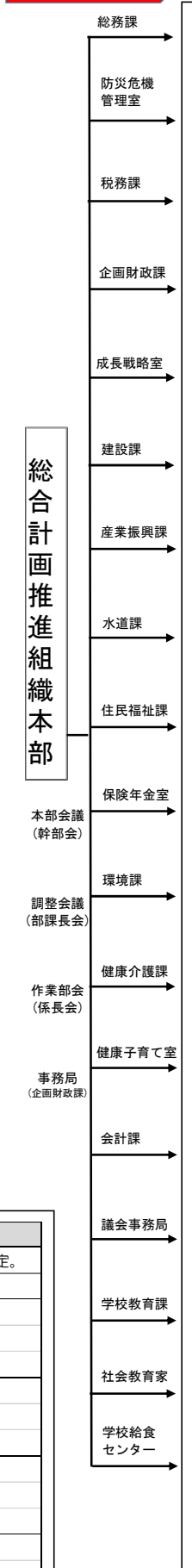
(3) まちづくりの施策とアクションプランの体系図

将来イメージ	基本理念	基本目標	基本施策	重点政策
絆・選ばれる理由があるまち	暮らし続けられるまちを“あなた”とつくる	地域で育む人づくり	1-1 地域で大切に子育て環境 1-2 次代の担い手を育む教育環境 1-3 生涯通じて取り組む健康づくり 1-4 個性を活かす障がい者福祉 1-5 安心して住み続けられる長寿社会 1-6 豊かな自然を活かしたひとづくり 1-7 郷土愛、つながりを育む文化・スポーツ	子育て支援と教育の充実 産業の活性化と雇用の確保
		地元をにぎわす仕事づくり	2-1 豊かな海と産物を活かした水産業 2-2 豊かな農地と産物を活かした農業 2-3 新たな魅力や価値を生み出す商工業 2-4 何度も訪れたい観光・交流 2-5 新たなチャレンジを創る起業支援 2-6 価値ある産業を継承事業承継支援 2-7 働く環境づくり	
		安心できるまちづくり	3-1 まちと命を守る防災 3-2 つながりを活かした交通安全と防犯 3-3 資源を活かす土地利用 3-4 安心な暮らしを支えるインフラ 3-5 暮らしを支える地域公共交通 3-6 多様性を認め、共に支え合うコミュニティ 3-7 心と体安らぐ自然・住環境	
		行財政マネジメント	4-1 職員の成長とやりがい 4-2 業務の高度化、効率化 4-3 町民の満足度向上 4-4 持続可能な行財政運営	

(4) 総合計画の管理指標 (KGI・KPI)

種類	指標の説明
将来イメージ (KGI)	人口ビジョンに基づいて、将来の人口減少を抑制させるための目標数値として設定。 令和30年時点で概ね1万人の人口を維持すべき出生数75人
基本目標 (KPI)	3つの基本目標に対して、町民意識調査による「満足度」「認知度」「貢献度」を数値(ポイント)化したもの
基本施策 (KPI)	21の基本施策に対して、町民意識調査による「重要度」及び「満足度」を数値(ポイント)化したもの 4つの行財政マネジメントに対して、職員意識調査による「実感度」を数値(ポイント)化したもの
重点政策 (KPI)	3つの重点政策の進捗を確認する毎年度の目標値 (指標の進捗を確認することによって、運用面の改善を進めていくことが重要)

(5) 推進体制



(6) 実施計画書(重点政策に基づく主要事業候補)

No.	事業名	担当課室名	令和6年度	令和7年度	令和8年度
1	子ども医療費	保険年金室	49,803	48,533	47,279
2	児童福祉一般管理費	健康子育て室	11,032	6,636	6,636
3	保育所一般管理費	健康子育て室	135,887	136,643	136,520
4	子育て支援センター・どんぐり園事業費	健康子育て室	14,705	3,780	3,843
5	放課後児童健全育成事業費	健康子育て室	11,290	11,441	11,290
6	ファミリー・サポート・センター事業費	健康子育て室	105	105	105
7	保育所環境整備費	健康子育て室	2,488	3,393	1,277
8	保健衛生一般管理費	健康子育て室	4,410	2,144	2,144
9	離島診療所運営費	健康子育て室	7,533	7,533	7,533
10	予防接種事業費	健康子育て室	45,223	44,292	44,292
11	母子保健事業費	健康子育て室	14,317	14,317	14,317
12	教育振興一般管理費(教育委員会)	学校教育課	55,361	53,383	54,995
13	小学校一般管理費	学校教育課	83,888	117,483	68,204
14	教育振興一般管理費(小学校)	学校教育課	24,281	19,281	19,281
15	中学校一般管理費	学校教育課	81,746	82,025	81,746
16	中学校再編事業費	学校教育課	155,000	325,000	1,510,000
17	教育振興一般管理費(中学校)	学校教育課	16,821	21,821	16,821
18	二十歳のつどい開催費	社会教育課	371	361	372
19	家庭教育推進事業費	社会教育課	1,233	1,233	1,233
20	公民館維持管理費	社会教育課	36,692	36,661	37,110
21	文化財保護費	社会教育課	1,190	1,535	1,959
22	尾州廻船主内田家維持管理費	社会教育課	6,289	5,992	11,217
23	スポーツ教室・大会開催費	社会教育課	962	962	962
24	総合体育館維持管理費	社会教育課	27,617	33,103	25,379
25	学校給食センター	学校給食センター	74,750	64,337	64,442
26	隔材料費	学校給食センター	58,593	56,080	52,448
重点政策Ⅰ 事業費 小計			921,587	1,098,074	2,221,405
No.	事業名	部署名	令和6年度	令和7年度	令和8年度
27	ふるさと納税事業費	成長戦略室	240,931	240,931	240,931
28	県営経営体育成基盤整備事業費	建設課	25,000	25,000	25,000
29	漁港建設事業費(公共)	建設課	13,000	11,000	16,000
30	土木一般管理費	建設課	8357	6443	6,443
31	土木施設維持管理費	建設課	38140	38140	36,140
32	農業振興対策事業費	産業振興課	111,428	25,950	24,123
33	産業連携推進事業費	産業振興課	1,297	1,297	1,297
34	漁業振興対策事業費	産業振興課	195,547	28,115	28,874
35	栽培漁業振興対策事業費	産業振興課	3,764	3,764	3,764
36	商工業振興事業費	産業振興課	30212	30212	30,212
37	観光振興事業費	産業振興課	46,891	44,891	43,591
38	観光資源保全事業費	産業振興課	22,386	17,364	17,364
39	観光施設整備事業費	産業振興課	51,000	64,000	0
40	師崎港観光センター周辺整備運営事業	産業振興課	9,200	47,000	376,800
41	梅原邸維持管理費	社会教育課	811	811	811
重点政策Ⅱ 事業費 小計			797,964	584,918	851,350
No.	事業名	部署名	令和6年度	令和7年度	令和8年度
42	広報広聴事業費	総務課	13,640	11,310	8,040
43	交通安全施設整備費	防災危機管理室	2,420	2,420	2,420
44	交通安全施設維持管理費	防災危機管理室	3,335	3,231	2,088
45	消防施設等維持管理費	防災危機管理室	21,693	15,529	9,020
46	防災対策事業費	防災危機管理室	23,687	48,808	25,865
47	災害対策事業費	防災危機管理室	10,952	10,952	10,952
48	一般企画費	企画財政課	4,043	2,336	2,336
49	離島振興費	成長戦略室	22,092	22,092	22,092
50	まちづくり推進事業費	成長戦略室	6,767	6,767	6,767
51	空家等対策事業費	成長戦略室	12,172	12,172	12,172
52	公共交通対策事業費	成長戦略室	107,277	107,277	107,277
53	農業用施設維持管理費	建設課	14,248	23,748	21,248
54	県営ため池整備事業費	建設課	16,439	22,520	10,950
55	道路橋りょう維持補修事業費	建設課	90,427	85,500	76,000
56	住宅耐震改修費	建設課	3,072	3,072	3,072
57	水道事業会計	水道課	999,569	1,967,507	1,594,882
58	社会福祉団体助成事業費	住民福祉課	36,760	36,760	36,760
59	障害者援護事業費	住民福祉課	41,632	41,802	41,802
60	障害者総合支援事業費	住民福祉課	333,633	340,633	343,265
61	環境保全対策事業費	環境課	52,318	58,570	41,318
62	ごみ処理業務費	環境課	79,338	220,716	247,875
63	ごみ減量収集対策事業費	環境課	28,883	28,857	28,874
64	高齢者敬老事業費	健康介護課	1,087	1,087	1,087
重点政策Ⅲ 事業費 小計			1,925,484	3,073,666	2,656,162

(7) 事業評価書(予算科目ごとの事業評価)

町民意識調査のニーズ等を踏まえて重点政策に基づく主要事業となる事業を選定

事業評価	令和6年度	令和7年度	令和8年度
1-1 地域で大切に子育て環境			
1-2 次代の担い手を育む教育環境			
1-3 生涯通じて取り組む健康づくり			
1-4 個性を活かす障がい者福祉			
1-5 安心して住み続けられる長寿社会			
1-6 豊かな自然を活かしたひとづくり			
1-7 郷土愛、つながりを育む文化・スポーツ			
1 公民館維持管理費			
2 文化財保護費			
3 尾州廻船主内田家維持管理費			
4 スポーツ教室・大会開催費			
5 総合体育館維持管理費			
2-1 豊かな海と産物を活かした水産業			
2-2 豊かな農地と産物を活かした農業			
2-3 新たな魅力や価値を生み出す商工業			
2-4 何度も訪れたい観光・交流			
2-5 新たなチャレンジを創る起業支援			
2-6 価値ある産業を残す事業承継支援			
2-7 働く環境づくり			
1 職員福利厚生費			
2 人事関係費			
3 労働環境対策事業費			
4 農業用施設維持管理費			
5 漁港施設維持管理費			
6 漁港建設事業費(公共)			
7 漁港改良整備事業費			
8			
3-1 まちと命を守る防災			
3-2 つながりを活かした交通安全と防犯			
3-3 資源を活かす土地利用			
3-4 安心な暮らしを支えるインフラ			
3-5 暮らしを支える地域公共交通			
3-6 多様性を認め、共に支え合うコミュニティ			
3-7 心と体安らぐ自然・住環境			
1 河川維持補修事業費			
2 環境保全対策事業費			
3 環境衛生狂犬病対策事業費			
4 ごみ処理業務費			
5 ごみ減量収集対策事業費			
6 環境緑化推進事業費			
7 農業土木一般管理費			
8 公園維持管理費			
4-1 職員の成長とやりがい			
4-2 業務の高度化、効率化			
4-3 町民の満足度向上			
4-4 持続可能な行財政運営			
1 財産一般管理費			
2 庁舎等維持管理費			
3 町民税賦課事務費			
4 固定資産税賦課事務費			
5 諸税賦課事務費			
6 町税徴収費			
7 財政一般管理費			
8 ふるさと納税事業費			
9 管財事務費			
10			

(8) 財政計画との関係

毎年度、一般会計財政計画を作成し、実施計画と財政計画との乖離を確認し、重点政策に基づく主要事業を選定しています。

総計	令和6年度		令和7年度		令和8年度	
	事業費	一般財源	事業費	一般財源	事業費	一般財源
重点政策Ⅰ	921,587	762,471	1,098,074	927,207	2,221,405	2,077,182
重点政策Ⅱ	797,964	457,762	584,918	467,297	851,350	400,514
重点政策Ⅲ	1,925,484	614,021	3,073,666	764,020	2,656,162	722,710
重点政策合計	3,645,035	1,834,254	4,756,658	2,158,524	5,728,917	3,200,406
一般会計 合計 ①	6,300,314	4,924,288	6,451,654	5,261,214	7,653,372	6,199,128
特別会計 合計 ②	6,176,466	658,486	7,071,418	658,219	6,702,830	647,191
総合計(①+②) ③	12,476,780	5,582,774	13,523,072	5,919,433	14,356,202	6,846,319
財政計画(歳出合計-人件費-予備費) ④	5,399,144	3,869,444	5,379,618	3,849,598	5,351,196	3,820,996
財政計画との差(①-④) ⑤	△ 901,170	△ 1,054,844	△ 1,072,036	△ 1,411,616	△ 2,302,176	△ 2,378,132