

物 件 調 書

物件調書は、応募希望者が現地を確認される上での参考資料です。

お申込の前に、必ず現地及び諸規制をご確認ください。

物件は、現況引き渡しとなります。（売買物件）

物 件 調 書

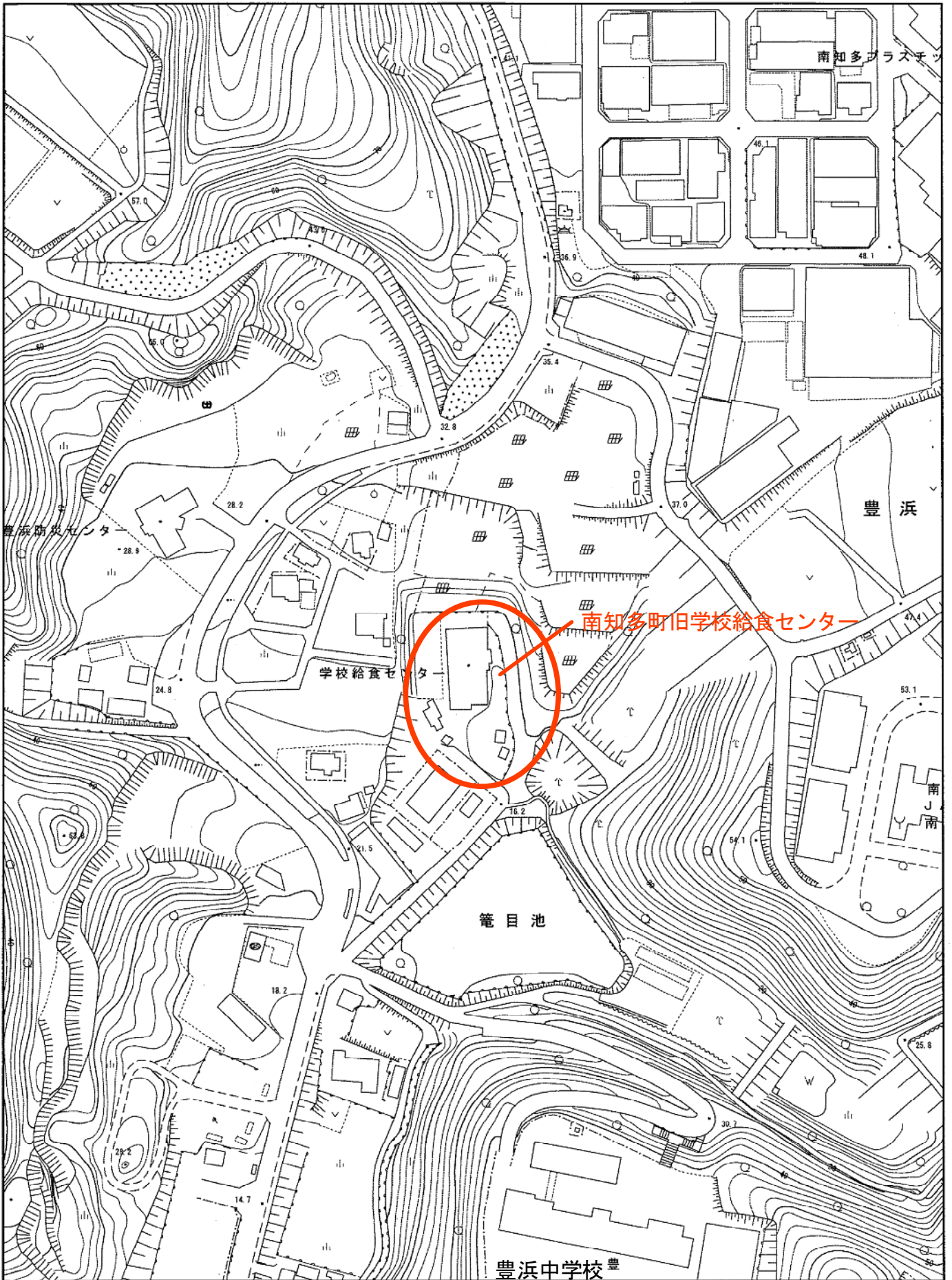
物件番号	1	最低売却価格	19,300,000 円		
所在地	南知多町大字豊浜字椿廻間1番1 外12筆				
地籍	登記簿	2,088.63 m ²	実測	2,094.71 m ²	
地目	登記簿	宅地 外	現況	宅地	土地の状況 建物付宅地
建物	施設名	旧学校給食センター 外3棟		家屋番号	2番1
	構造	鉄筋コンクリート造2階建 外		延床面積	820.66 m ²
法令等に基づく制限	区域区分	市街化調整区域		用途地域	なし
	建ぺい率	60%		容積率	200%
	防火指定	なし		高度指定	なし
接面道路の状況	南側 その他道路 幅員 6.0m 東側 町道3157号線 幅員 2.3~3.5m				
私道の負担等	負担の有無	なし		負担の内容	—

	施設名	配管等の状況	照 会 先
供給処理施設	電気	前面道路配線 有	中部電力パワーグリッド(株) 半田営業所 0569-58-6999
	上水道	前面道路配管 有	南知多町水道課 0569-65-0711 (内線 161)
	下水道	前面道路配管 無	—
	ガス	前面道路配管 無	L P ガス
公共施設	役場	南知多町役場	物件の南 約 450m
	小学校	豊浜小学校	物件の南 約 1.1 km
交通機関	バス	海っ子バス 南知多町役場前の北 約 230m 徒歩 約 2分	
	鉄道	名古屋鉄道 河和駅の南 約 8.4km 車 約 16分	
特記事項	<p>・売却対象物件は「椿廻間1番1 外12筆」の計13筆で構成される土地となります。また、建物（旧学校給食センター及び附属建物 3棟）付きでの売却となります。</p> <p>・当施設は、令和3年8月まで学校給食センターとして活用していました。</p>		

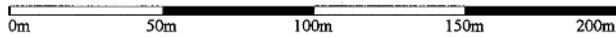
	<ul style="list-style-type: none"> ・建物は無償としますが、維持管理費及び建物改修費等は買受人が負担するものとします。 ・土地及び建物を一括売却します。当該地の地上及び地下埋設物含め現状有姿の引き渡しとなります。土地及び建物内に存在する一切の工作物、設備及び備品等は、所有権移転と同時に買受人の所有になります。 ・当該地の売却に当たり、当該地の地上及び地下のあらゆる残留物について、撤去及び処分等の一切の対応はいたしません。 ・買受人は、契約締結後、物件に数量の不足又は隠れた瑕疵のあることを発見しても、売却代金及び貸付料減額の請求、損害賠償の請求、契約の解除又は瑕疵修補の請求をすることができません。 ・電柱等の支障物の移設が必要な場合は買受人の負担となります。 ・建物付きでの売却のため、既設の水道管、排水管等については撤去していません。 ・上水道給水管（φ75mm）が敷地内へ引き込まれています。 ・アスベストについて、2015年（平成27年）1月に建物において吹付アスベスト使用実態調査を行った際には、吹付アスベストは確認されていません。（別紙参照） ・購入後、建物を使用又は解体撤去される場合にあっては、健康被害防止のため、専門の調査機関に委託するなどして、購入者の責任と費用負担において事前にアスベスト調査を行ってください。また、飛散防止措置を講じた上で、解体撤去工事をするなど、関係法令を遵守して適正に対応して下さい。 ・建物について、耐震補強工事、PCB含有調査は実施していません。 ・地下埋設物、地盤調査及び土壌汚染調査は実施していません。 ・当該地で造成及び建築行為を行うときは、地元自治会等周辺住民への積極的な情報提供に努めるとともに、周辺住民の意見には誠意を持って対応してください。 ・建物は、通常、施錠していますので、建物内には入れません。現地見学会を行いますので募集要項をご確認してください。 ・物件調書と現状が異なる場合には、現状を優先します。 ・申込者は、必ずご自身において現地及び諸規制についての調査確認を行ってください。
契約上の特約等	本募集要項 P11～P12『第9 契約の締結等について』のとおり。

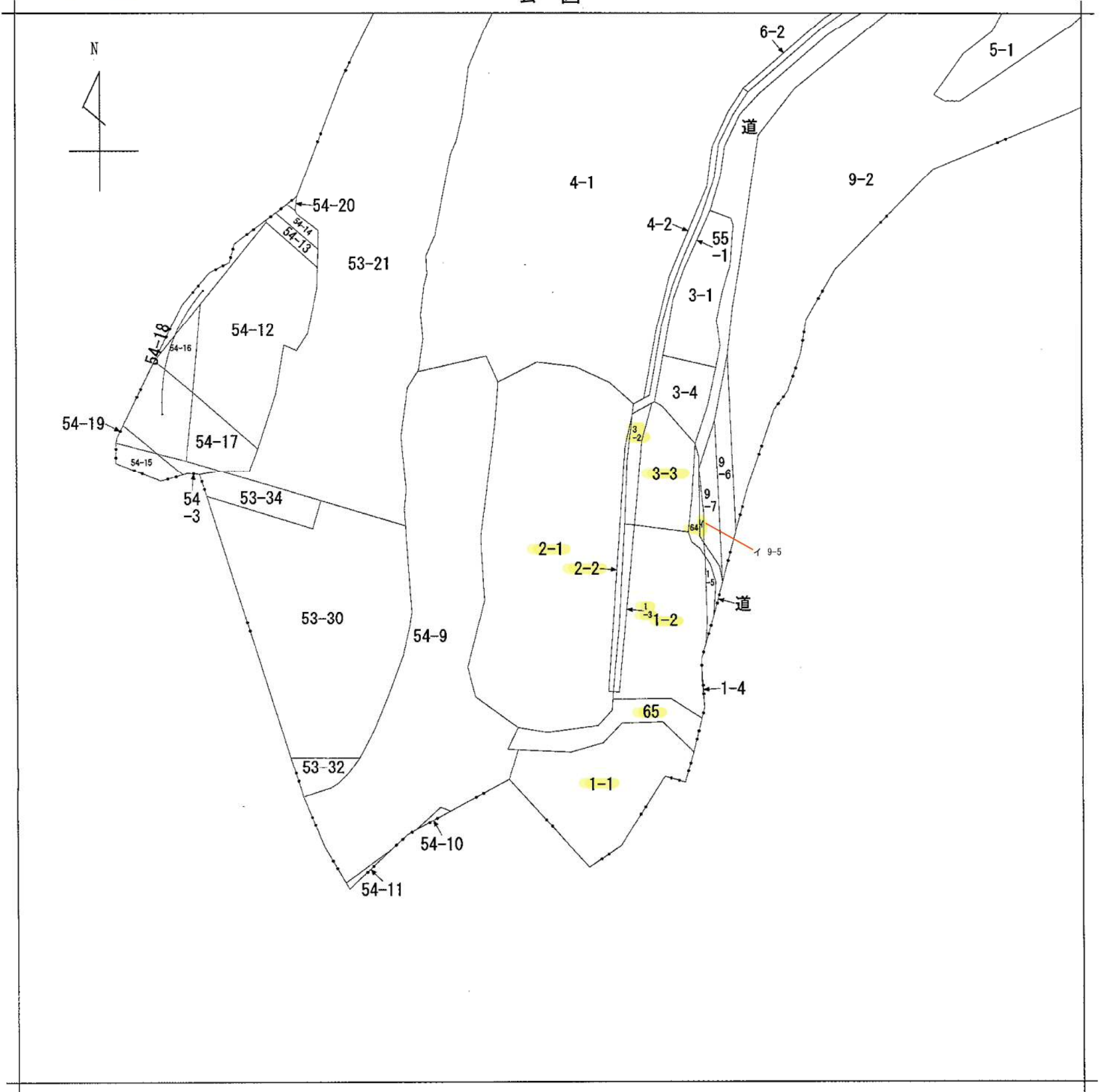
※ 物件調書は、入札参加者が物件の概要を把握するための参考資料です。

南知多町旧学校給食センター 位置図



1/2,500





(注) 地図に準ずる図面は、土地の区画を明確にした不動産登記法所定の地図が備え付けられるまでの間、これに代わるものとして備え付けられている図面で、土地の位置及び形状の概略を記載した図面です。



請求部	所在	知多郡南知多町大字豊浜字椿廻間			地番	2番1		
出力縮尺	1/600	精度区分		座標系番号又は記号	分類	地図に準ずる図面	種類	旧土地台帳附属地図
作成年月日	明治22年4月1日			備付年月日(原図)		補記事項		

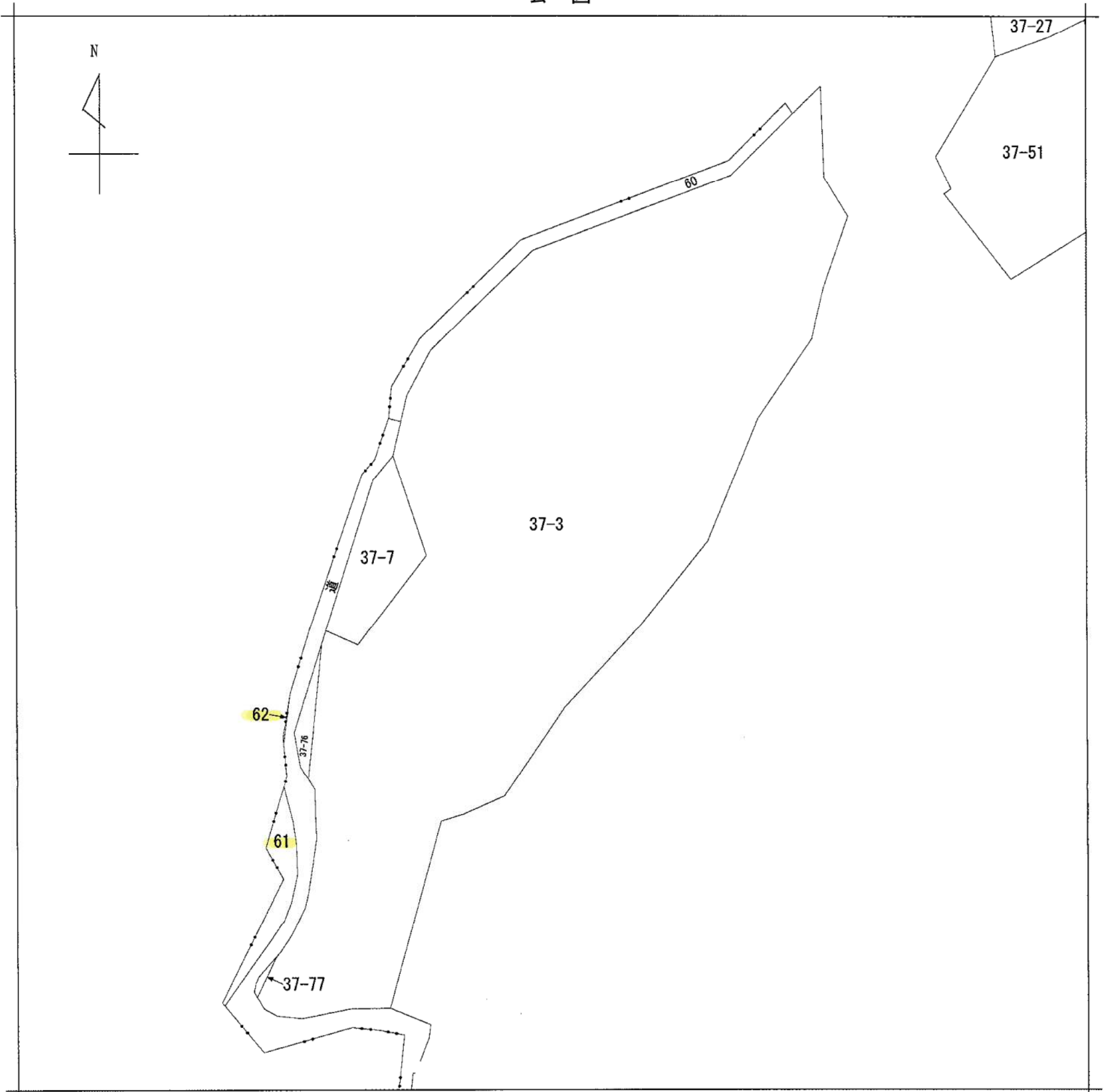
これは地図に準ずる図面に記録されている内容を証明した書面である。

令和4年10月19日
名古屋法務局半田支局
登記官

請求番号：37-1
(1/1)

坂田寿典





(注) 地図に準ずる図面は、土地の区画を明確にした不動産登記法所定の地図が備え付けられるまでの間、これに代わるものとして備え付けられている図面で、土地の位置及び形状の概略を記載した図面です。



A 大字豊浜字中之廻間

請求部	所在	知多郡南知多町大字豊浜字中之廻間			地番	37番3		
出力縮尺	1/600	精度区分	座標系番号又は記号	分類	地図に準ずる図面		種類	旧土地台帳附属地図
作成年月日				備付年月日(原図)			補記事項	

これは地図に準ずる図面に記録されている内容を証明した書面である。

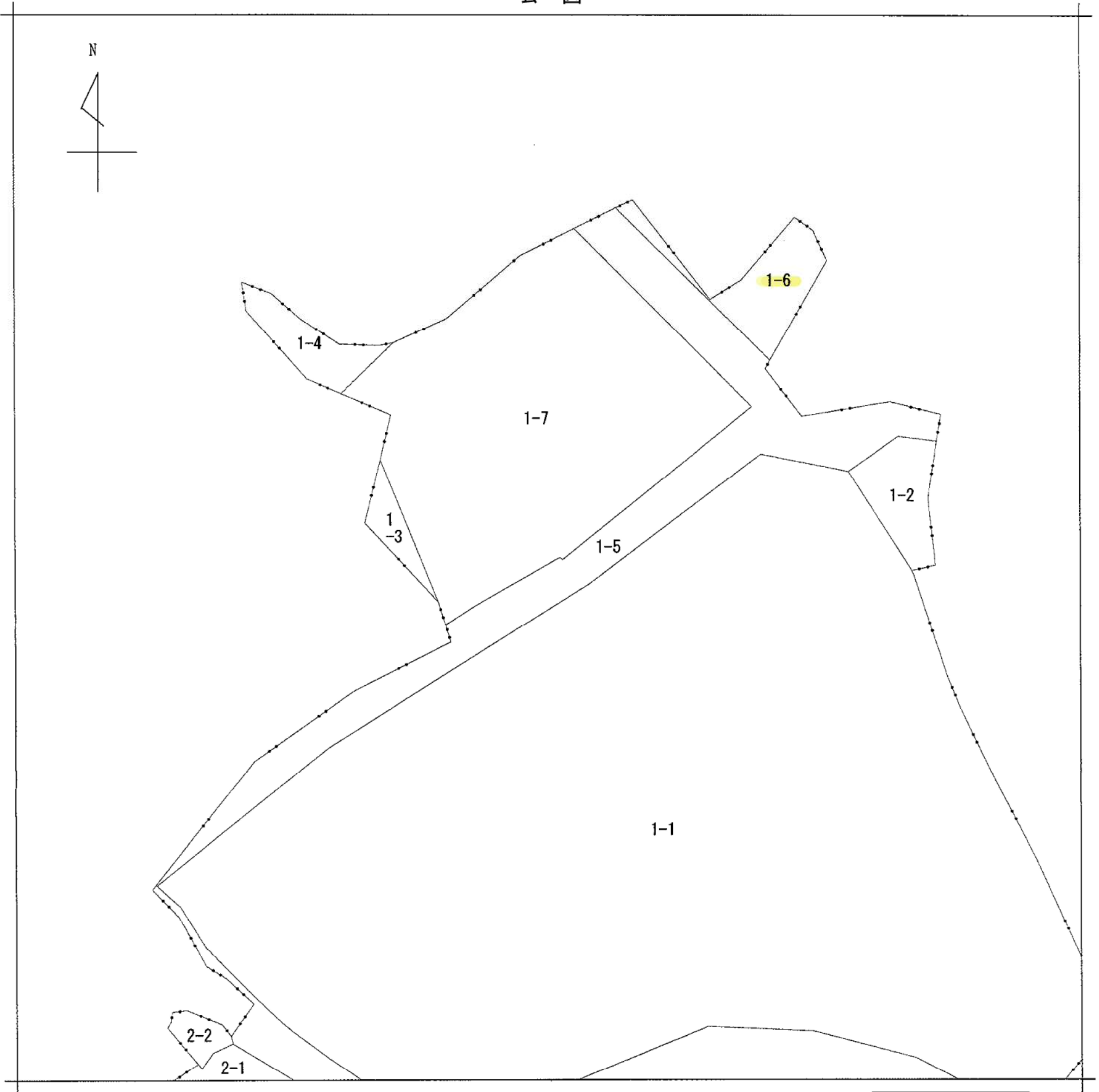
令和4年10月19日
名古屋法務局半田支局
登記官

請求番号：37-2
(1/1)

坂田寿典



公 図



(注) 地図に準ずる図面は、土地の区画を明確にした不動産登記法所定の地図が備え付けられるまでの間、これに代わるものとして備え付けられている図面で、土地の位置及び形状の概略を記載した図面です。



請求部	所在	知多郡南知多町大字豊浜字中町			地番	1番5		
出力縮	1/600	精度区分	座標系番号又は記号	分類	地図に準ずる図面		種類	旧土地台帳附属地図
作成年月日				備付年月日(原図)			補記事項	

これは地図に準ずる図面に記録されている内容を証明した書面である。

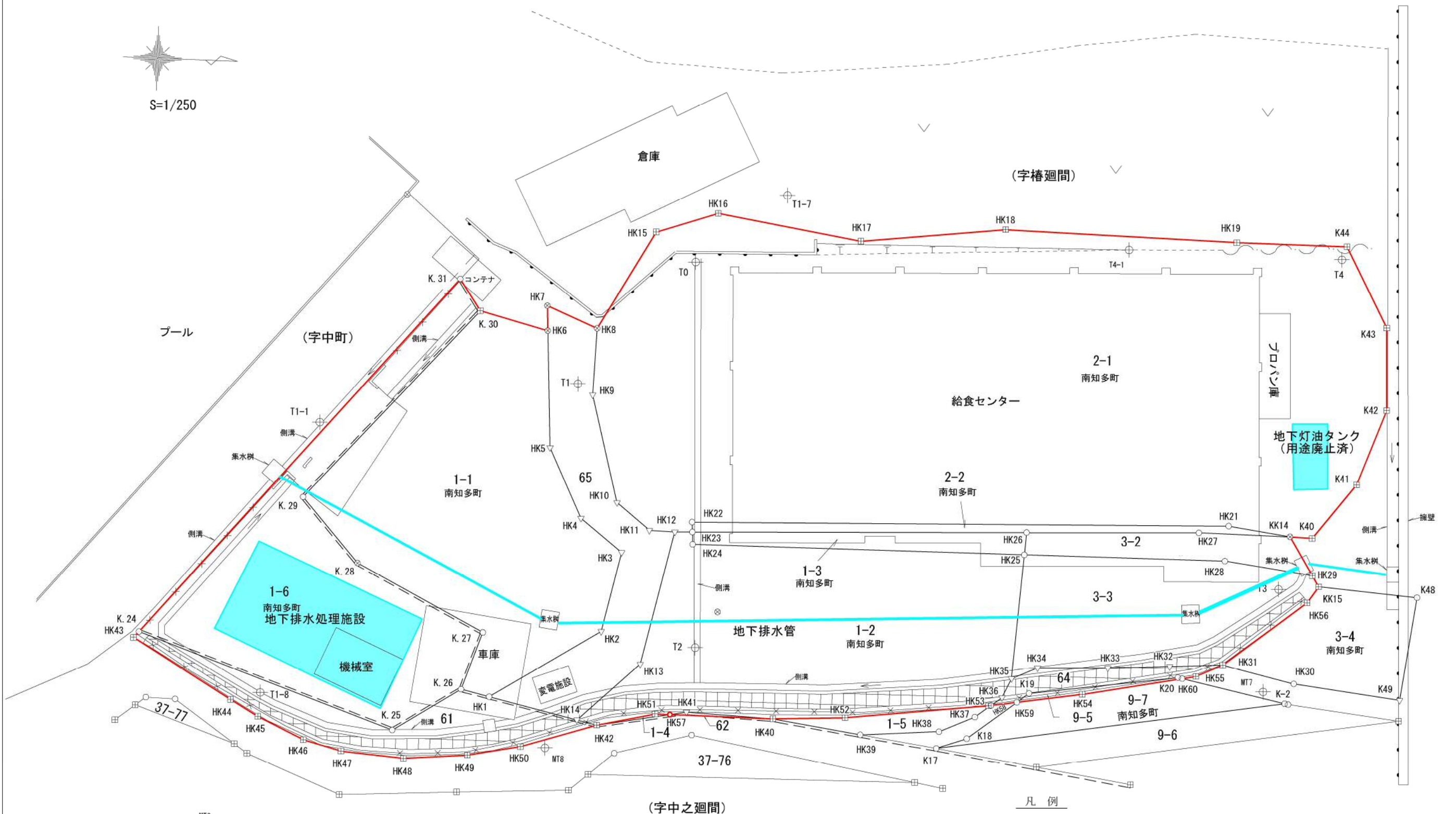
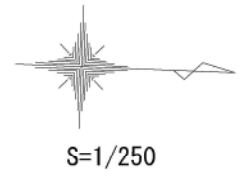
令和4年8月5日
名古屋法務局半田支局
登記官

坂田寿典



請求番号：23-5
(1/1)

公用



凡例

コンクリート杭	⊕
プラスチック杭	⊗
石杭	□
木杭	○
金属板印	⊗
マーキングプレート	▽
計算点	○
多角点・基準点	⊕

作成年月日	令和 4 年 1 0 月
作成者	堀江測量設計事務所 土地家屋調査士 堀江 和 正 知多郡南知多町大字豊浜字上大田面67番地の1 Tel 0569-65-0405

吹付アスベスト使用実態調査

施設番号	275	所管課	給食センター	調査日	2015/1/13
施設名称	給食センター			調査結果	
住所	豊浜字椿廻間2-1			飛散性アスベストの疑いなし	
調査者 (敬略)	株式会社 浦野設計 : 山田				
				写真番号	
				写真名称	外観写真
				備考	
				写真番号	
				写真名称	内観写真1
				備考	
				写真番号	
				写真名称	内観写真2
				備考	

吹付アスベスト使用実態調査

施設番号	276	所管課	給食センター	調査日	2015/1/13
施設名称	給食センター 倉庫			調査結果	
住所	豊浜字椿廻間2-1			飛散性アスベストの疑いなし	
調査者 (敬略)	株式会社 浦野設計 : 山田				
				写真番号	
				写真名称	外観写真
				備考	
				写真番号	
				写真名称	内観写真1
				備考	
<p style="text-align: center;">写真</p>				写真番号	
				写真名称	内観写真2
				備考	

吹付アスベスト使用実態調査

施設番号	277	所管課	給食センター	調査日	2015/1/13
施設名称	給食センター 車庫			調査結果	
住所	豊浜字椿廻間2-1			飛散性アスベストの疑いなし	
調査者 (敬略)	株式会社 浦野設計 : 小川				
	: 山田				
				写真番号	
				写真名称	外観写真
				備考	
				写真番号	
				写真名称	内観写真1
				備考	
<p style="text-align: center;">写真</p>				写真番号	
				写真名称	内観写真2
				備考	