

南知多町地域公共交通活性化・再生協議会 会議日程

日 時 令和4年9月28日(水)
午前10時10分から
場 所 南知多町保健センター
3階 大会議室

1. あいさつ

2. 議 題

(1) 海っ子バス路線変更(案)について **【資料1】**

(2) 海っ子バス運賃変更(案)について **【資料2】**

(3) その他

3. 報告事項

(1) 師崎線ダイヤ変更について **【資料3】**

(2) 子ども公共交通費無償化事業について **【資料4】**

4. そ の 他

南知多町地域公共交通活性化・再生協議会委員名簿(案)

令和4年4月1日

(敬称略・順不同)

No.	区 分	役 職 名	委 員 名
1	(1) 住民又は利用者代表	社会福祉協議会会長(監事)	大森 宏隆
2		内海地区区長会長	日比 登史男
3		豊浜地区区長会長	松本 好平
4		師崎地区区長会長(副会長)	黒田 吉生
5		篠島地区区長代表	福林 徹
6		日間賀島地区区長代表	宮地 齊
7		南知多町まちづくり協議会会長	二宮 達好
8		南知多町観光協会会長	鈴木 甚八
9	(2) 学識経験を有する者	学識経験者	伊豆原 浩二
10	(3) 町 議 会	南知多町議会議長	石垣 菊蔵
11		南知多町議会副議長(離島代表)	鈴木 浩二
12		南知多町議会総務建設常任委員会委員長兼 地域公共交通対策特別委員会委員長	山本 優作
13		南知多町議会総務建設常任委員会副委員長	石黒 充明
14	(4) 自動車輸送事業者	知多乗合(株)営業運行統轄部長	橋本 大輔
15		レスクル(株)代表取締役	鶴田 誠
16	(5) 定期航路事業者	名鉄海上観光船(株)取締役総務部長兼運航営業部長	吉見 文宏
17	(6) 鉄道事業者	名古屋鉄道(株)地域連携部長	川本 晃平
18	(7) 愛知県バス協会 愛知県タクシー協会	公益社団法人愛知県バス協会専務理事	小林 裕之
19		愛知県タクシー協会知多支部長 (名鉄知多タクシー(株))	佐野 達郎
20	(8) 運転手代表	知多乗合労働組合書記長	桑山 忍
21		名鉄知多タクシー労働組合執行委員長	小湊 孝政
22	(9) 全日本海員組合	全日本海員組合名古屋支部長	山原 始
23	(10) 国土交通省	国土交通省中部運輸局海事振興部旅客課長	西原 正浩
24		国土交通省中部運輸局愛知運輸支局 首席運輸企画専門官	山内 三奈
25	(12) 半田警察署	半田警察署交通課長	安藤 信之
26	(13) 愛 知 県	愛知県都市交通局交通対策課担当課長	大林 益英
27		愛知県総務局総務部市町村課地域振興室長	水野 春美
28		愛知県知多建設事務所維持管理課長	横山 和彦
29	(16) 南知多町	南知多町長(会長)	石黒 和彦
30		総務部長(会計)	高田 順平
31		建設経済部長	滝本 恭史
32	(19) 町長が認める者	日間賀島観光協会長	鈴木 安博
33	— オブザーバー	美浜町企画課長	戸田 典博
34		内海高等学校校長	鈴木 政之
—	— 事務局	まちづくり推進室長	山本 剛資
—		まちづくり推進室 地域振興係長	内田 健二
—		まちづくり推進室 地域振興係 主査	齊藤 圭吾
—		まちづくり推進室 地域振興係	森 雅裕

海っ子バスの路線変更（案）について

今回の見直しの目的

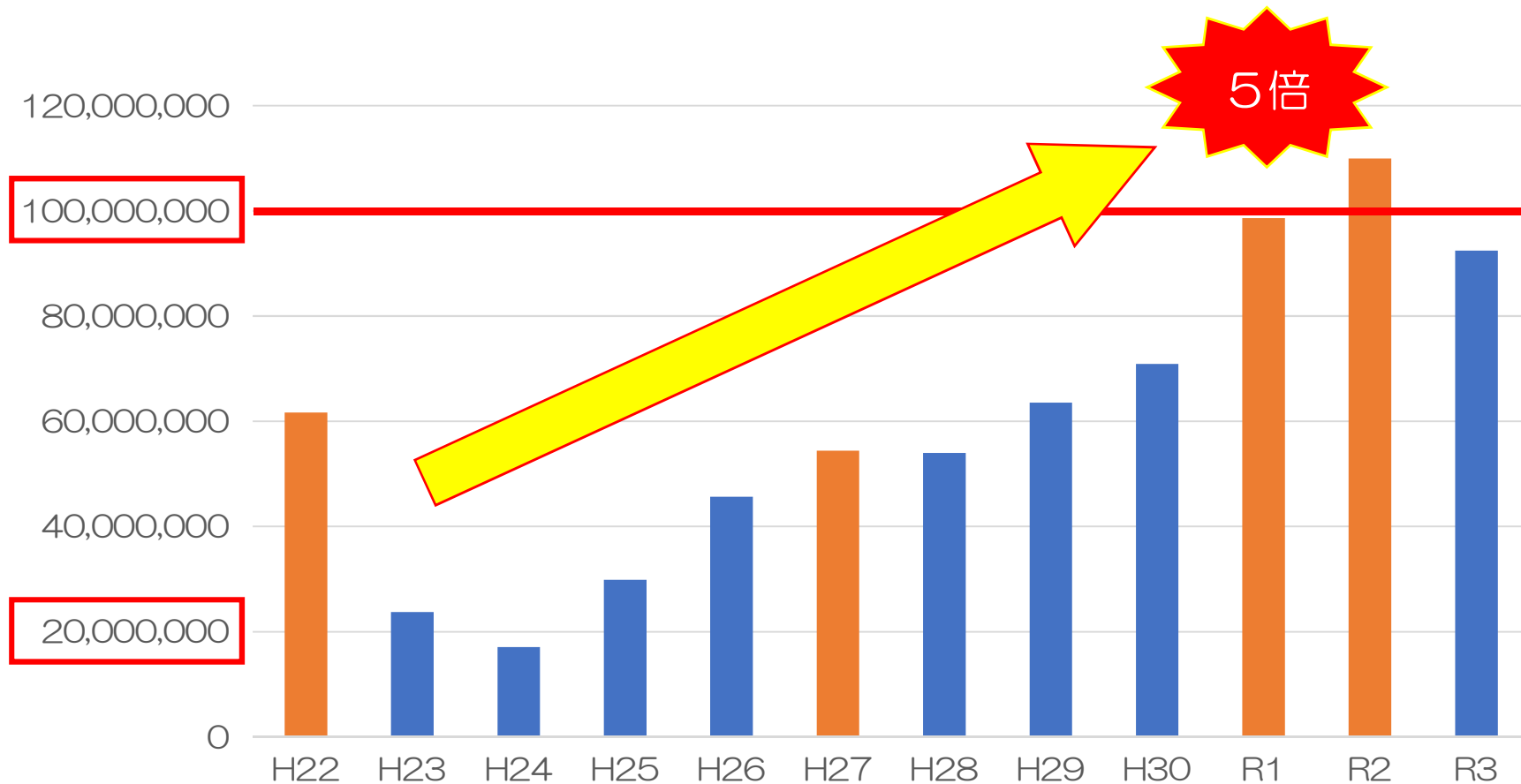
令和5年10月を目標に、町内の路線バスのルートの見直しを行い、シームレスで利便性の良い海っ子バスを目指すとともに、運行開始以来一度も見直しが行われてこなかった運賃の見直しも行うことで、財政の改善を図ります。

シームレス
な路線

利便性の
確保

経費削減
収入増

町公共交通対策事業費の推移

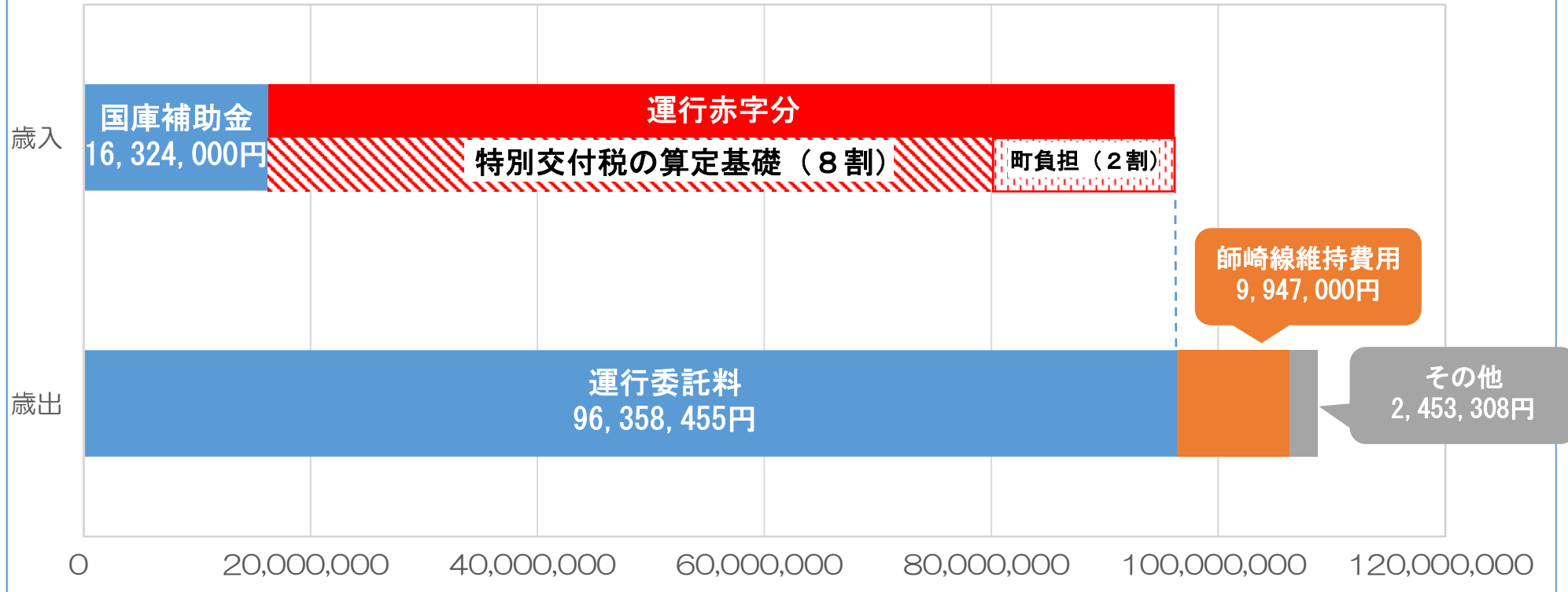


運行当初は年間約2,000万円ほどの事業費だったが、右肩上がりで経費が増加していき、現在は毎年1億円ほどの費用がかかっている。

■の年はバス購入費用も含まれている。

運行経費の具体的な内容

令和3年度公共交通対策事業費 決算内訳



運行赤字分の8割が「特別交付税」の算定基礎となっている。

「特別交付税」とは補助金等の特定財源とは異なり、地方公共団体が標準的な行政水準を確保できるよう地方財源を保障するものであり、一般財源として町に交付される。

第1回「海っ子バスの未来を考える会」報告

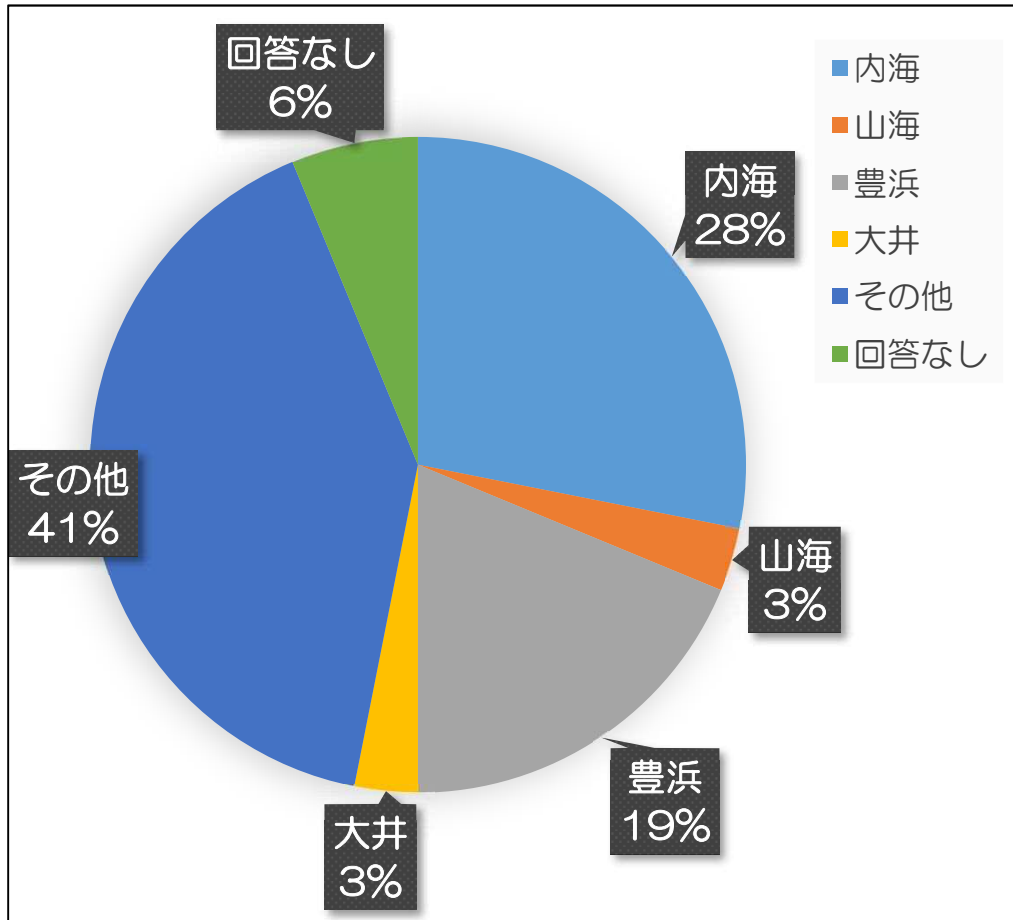
場 所	日 時	参加人数	合計人数
南知多町役場 3階 大会議室	7月25日(月) 19:00~	10名 (内オンライン5名)	31名
	7月28日(木) 19:00~	13名 (内オンライン2名)	
	7月31日(日) 10:00~	8名 (内オンライン6名)	

【内容】

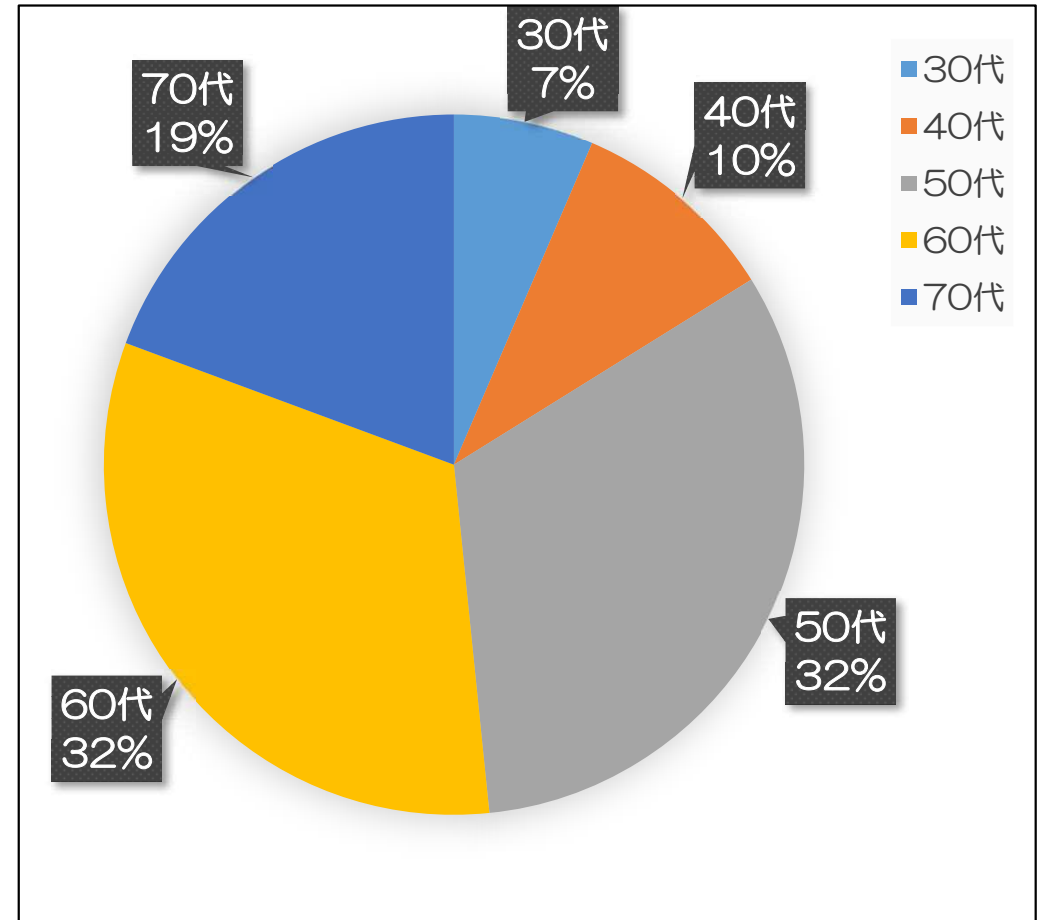
1. あいさつ
2. 今後の海っ子バスの路線変更およびダイヤ改正について
3. 質疑応答
4. 意見発表

※その他、南知多町公式HP及び海っ子バス運転手からも意見を募集しました。

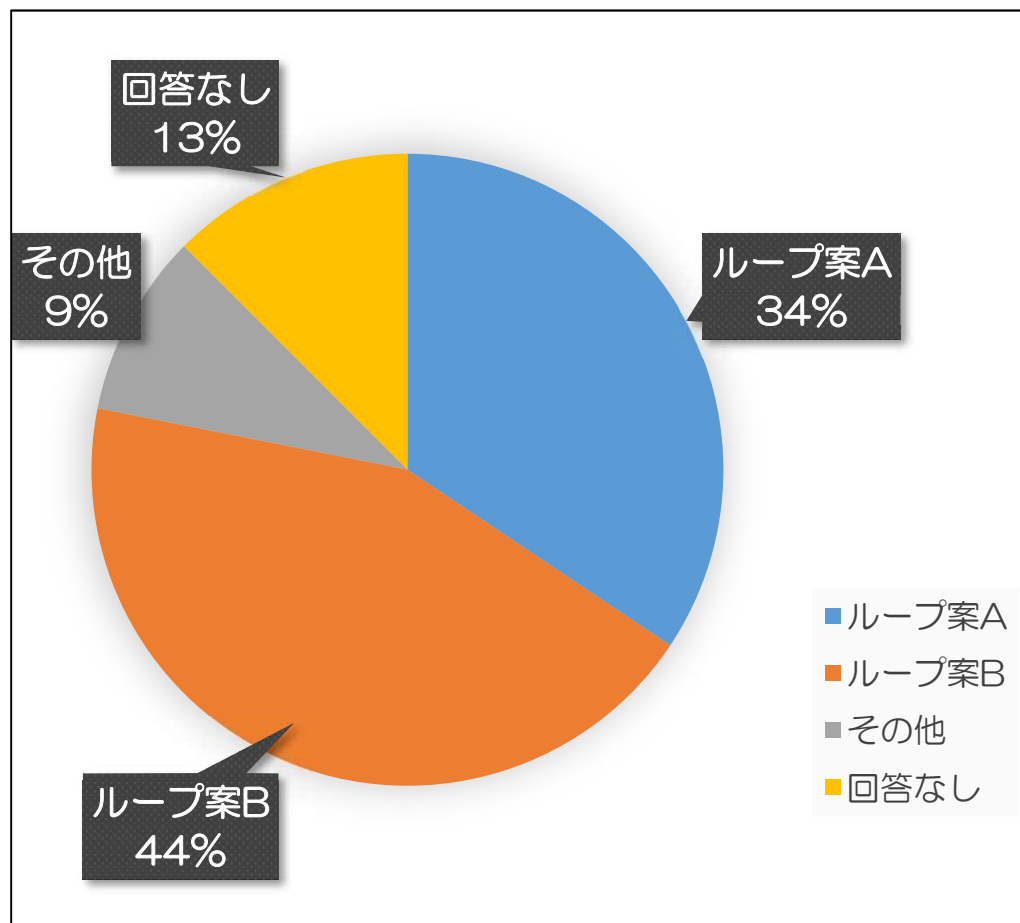
お住いの地区



年齢



路線の見直しについて



【理由抜粋】

①ループ案A

- ・スムーズでわかりやすい路線
- ・ループ案Aにプラスして交通空白地となる山田⇄役場間のループ路線の導入

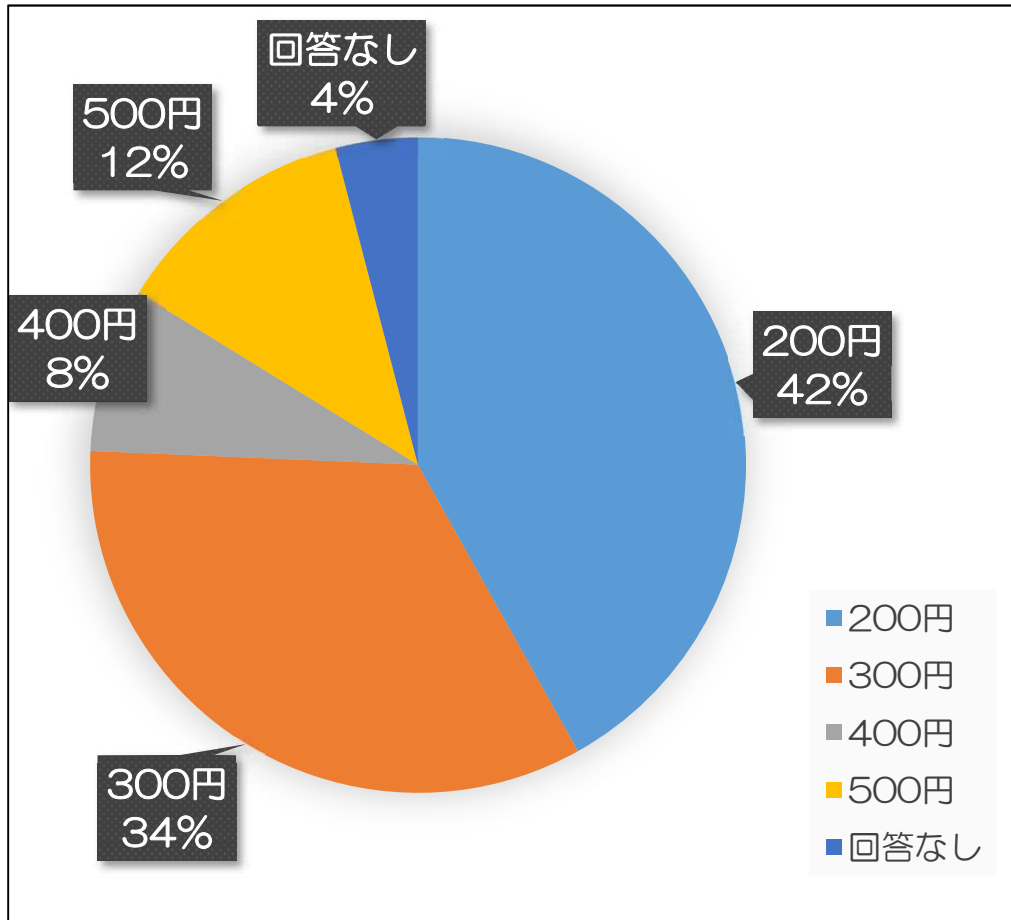
②ループ案B

- ・「花ひろば・総合体育館前」など交通空白地となる場所にも利用者があるため必要
- ・町民で乗れない人がなるべく少なくなるような路線

③その他

- ・現行が一番利便性が良い
- ・交通空白地へのデマンド交通導入
- ・昼間など利用者が少ない時間帯の見直し
- ・駅や便数を減らして現行の路線を維持して欲しい

運賃の見直しについて



【理由抜粋】

- 住民割引を設ける
 - 一日券を750円～800円で販売
- ※上記意見は400円以上を選択した回答者に多くみられました。

《料金設定以外での意見》

- manaca等の電子決済の導入
- 学生や免許返納をした方への年間定期券の導入
- 主要な場所への販売機の導入

【その他意見や要望】

- 美浜町内の大きいスーパーに停留所があると便利。
- 鉄道に合わせたダイヤの見直し、路線の接続を希望。
- 将来的にすいせんロードを活かして交通空白地をカバーして欲しい。
- バスのEV化、自動運転の導入を検討して欲しい。
- 令和5年度中学校の統合があるので、そちらも考慮して欲しい。（乗り遅れた場合や、部活動、校外学習での利用）
- バス停のわかりにくい箇所の整備。（定期的な草刈り、片方にしかバス停がない所へ上下線ともにバス停を設置）

路線変更（案）

海っ子バスの路線変更 【ループ案B（+体育館・豊丘）】



《東海岸線》
 師崎港～豊丘経由～河和駅
 《西海岸線》
 師崎港～豊浜・内海経由～河和駅

- 変更なし
- 廃止
- 移動が必要
- 他の公共交通結節点

バス停の変更等

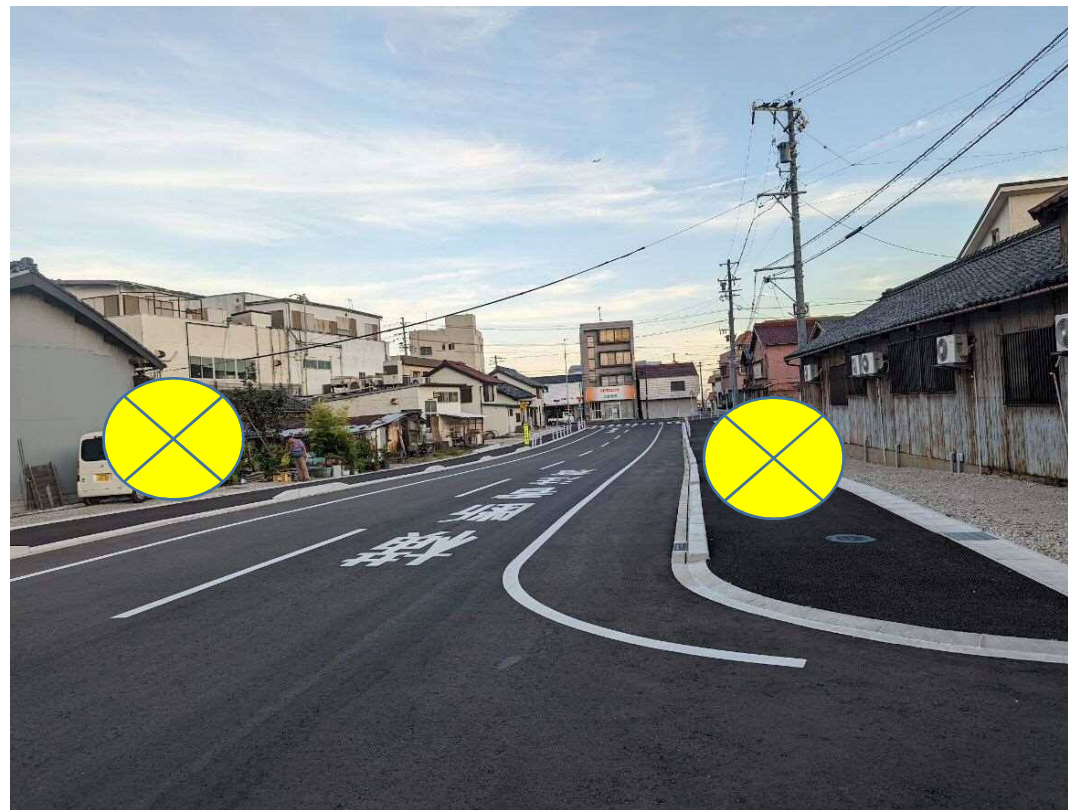
廃止予定バス停

路線名	廃止予定バス停名	廃止理由等
豊浜線	プラスチック団地前	路線の見直しによりルートから外れたため。現在の利用者は「花ひろば・総合体育館前」で代替可能と考える。
	鯛祭りひろば前	路線の見直しによりルートから外れたため。鯛祭りひろばは観光施設として営業を停止しており、廃止の影響は最小限に留まる見込みである。
西海岸線	小野	路線の見直しによりルートから外れたため。現在は、土日祝日の日中のみの運行に限定されており、生活路線としての影響は最小限に留まる見込みである。
	岩屋寺	

移動予定バス停①

※協議が必要

豊浜 バス停

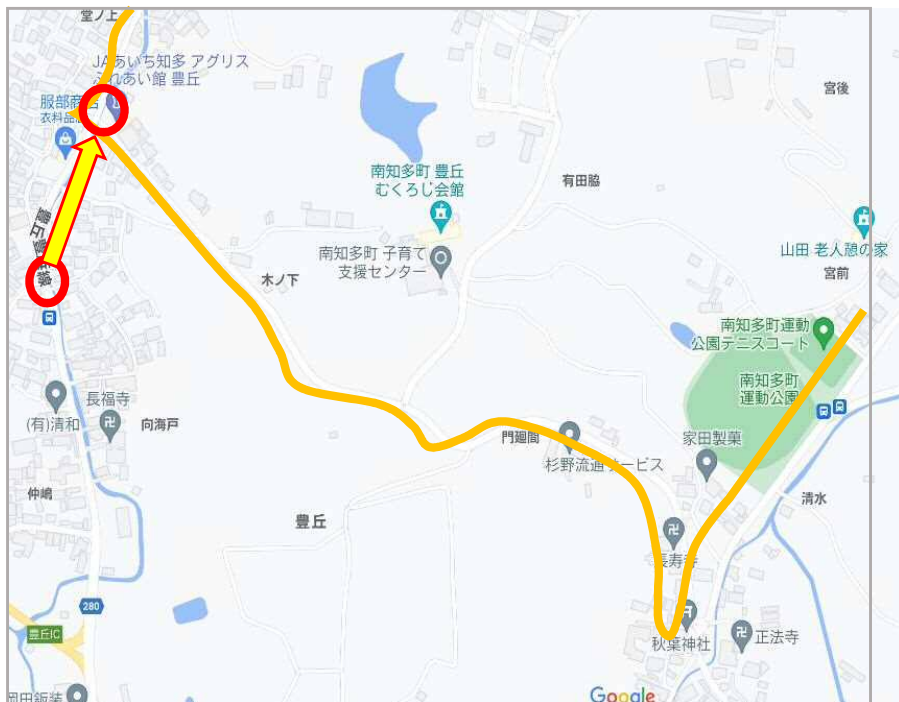


ルートから外れたため、開通した「豊丘・豊浜線」の国道寄りへの移動を想定

移動予定バス停

※協議が必要

乙方 バス停



ルートから外れたため、「アグリスふれあい館豊丘」の駐車場への移動を想定

移動予定バス停

※協議が必要

山田（南知多病院前）バス停



「南知多病院前」信号から中道に入った場所へ移動を想定。

路線の特徴

メリット	デメリット
<ul style="list-style-type: none">○ 乗継なしで全てのバス停に行ける。○ 重複していた路線が解消される。○ 1時間に1本（16便）のダイヤ。○ 西海岸線で役場や体育館まで行ける。○ 大井・師崎からも役場や体育館まで行ける。○ 師崎線は増便となる。	<ul style="list-style-type: none">● 豊浜と豊丘を結ぶ路線が廃止となる。● 「中村」⇔「河和駅」が+3分。● 「豊浜」⇔「河和駅」が+10分。● 「師崎港」⇔「河和駅」が+8分。

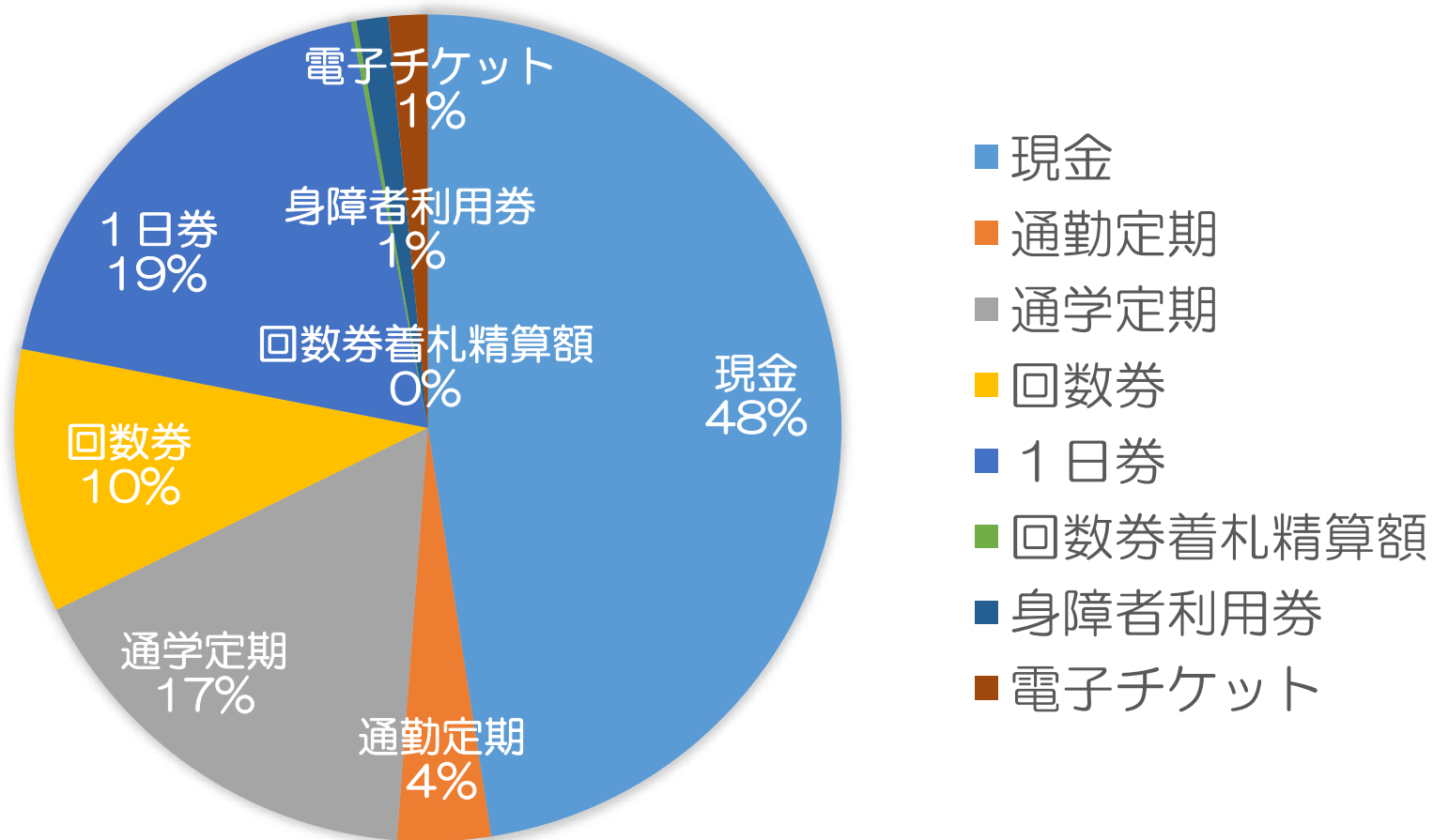
経費比較

項目	現在	ループ案B (+体育館・豊丘)
年間走行距離 1日当たり走行距離×365日	豊浜線 238,637 km 西海岸線 276,507 km 合計 515,144 km	526,768 km
燃料油脂量 (燃費5.0km/ℓ) 年間走行距離÷5km	103,028.8 ℓ	105,353.6 ℓ
燃料油脂費 (軽油単価147円/ℓ) 燃料油脂量×147円	15,145,233 円	15,486,979 円 (+341,746円)
師崎線維持費用 (町負担分)	約10,000,000 円	0 円 (△10,000,000円)
経費削減効果 現在の「燃料油脂費」と「師崎線維持費用」を 基準に、差額の合計金額が削減効果となる。	—	△9,658,254 円 の減額

※ バスの運行台数はや運行時間（始発・最終）に大きな変更がないため、人件費同額として試算しています。

運賃変更 (案)

運賃収入割合（R3実績）



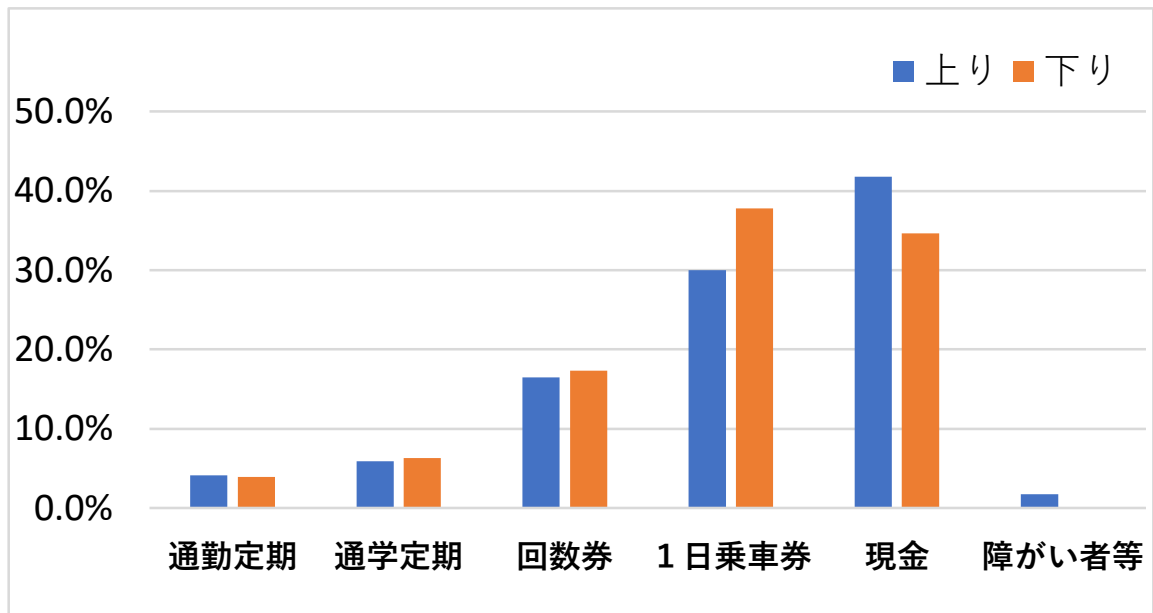
項目	現金	通勤定期	通学定期	回数券	1日券	回数券着札精算額	身障者利用券	電子チケット	合計
金額 (千円)	12,984	996	4,521	2,815	5,176	61	337	417	27,306
割合 (%)	47.55	3.65	16.56	10.31	18.95	0.22	1.23	1.53	100

令和4年度OD調査結果（券種別割合）

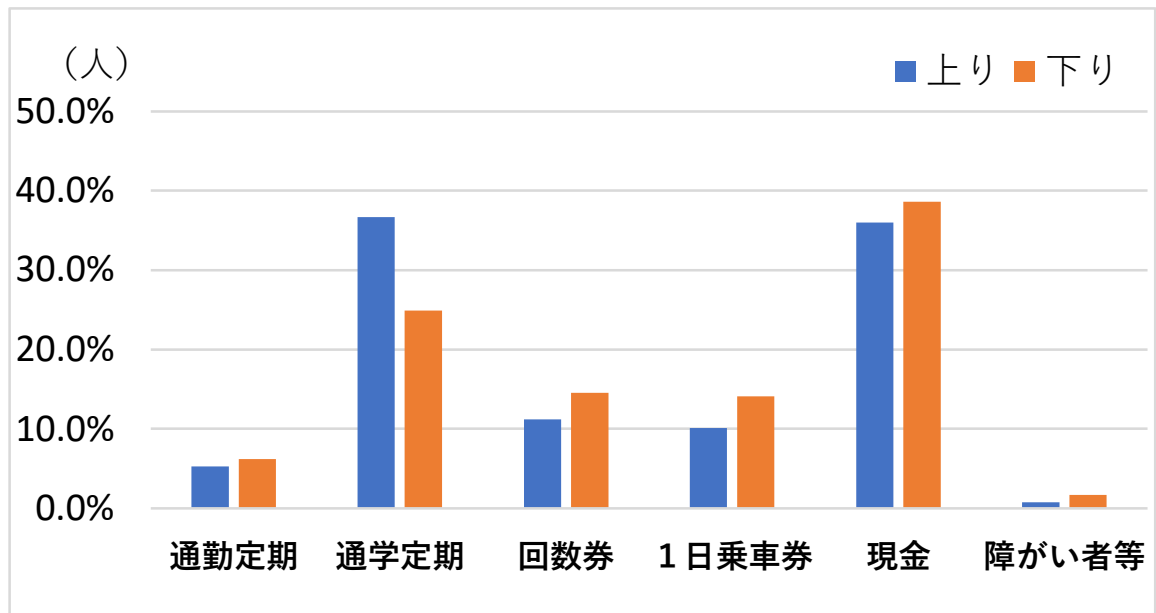
令和4年度OD調査
 【実施日】
 令和4年6月16日(木)
 17日(金)

【内容】

- 乗降調査
- アンケート調査

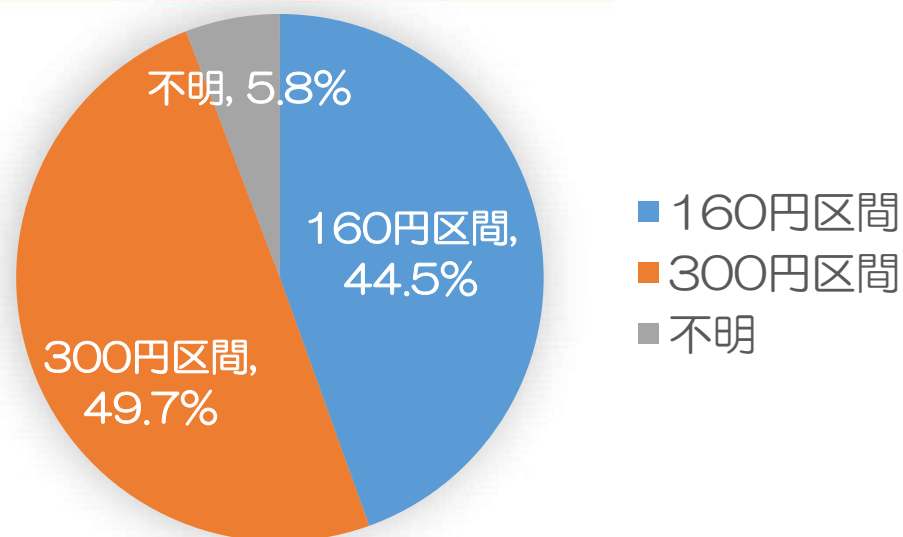


西海岸線



令和4年度OD調査結果（乗車区間）

豊浜線	160円区間	300円区間	不明
上り	38人	127人	16人
下り	29人	94人	10人
小計	67人	221人	26人
西海岸線	160円区間	300円区間	不明
上り	122人	142人	12人
下り	186人	56人	11人
小計	308人	198人	23人
合計	375人	419人	49人



新運賃（案）

一律運賃（1回乗車につき） 400円

チケット種別	新運賃価格	旧運賃価格(300円)	旧運賃価格(160円)
回数券 ()内は1枚単価	15枚綴り 4,000円 (@266円)	11枚綴り 3,000円 (@273円)	11枚綴り 1,600円 (@145円)
1日券	600円	500円	

※小人（小学生）半額、小学生未満は無料

定期券種別	1か月	3ヶ月	6か月
新通学定期	12,000円	33,840円	63,360円
旧定期価格(300円)	10,800円 (1,200円)	30,780円 (3,060円)	58,320円 (5,040円)
旧定期価格(160円)	5,760円 (6,240円)	16,420円 (17,420円)	31,110円 (32,250円)
新通勤定期	14,400円	41,040円	77,760円
旧定期価格(300円)	13,500円 (900円)	38,480円 (2,560円)	72,900円 (4,860円)
旧定期価格(160円)	7,200円 (7,200円)	20,520円 (20,520円)	38,880円 (38,880円)

※ () 内の金額は新定期金額との差額です。

運賃収入比較

項目		現在	運賃 300円案	運賃 400円案	運賃 500円案
運賃		町内160円 町外300円 (1人平均 198円)	一律 300円 (1人平均 240円)	一律 400円 (1人平均 320円)	一律 500円 (1人平均 400円)
パターン ①	乗車 人員	252,000人		252,000人	
乗車人員 現状維持 の場合	運賃 収入	50,000,000円	60,480,000円 (+10,480,000円)	80,640,000円 (+30,650,000円)	100,800,000円 (+50,800,000円)
パターン ②	乗車 人員	252,000人		226,800人	
乗車人員 1割減少 の場合	運賃 収入	50,000,000円	54,432,000円 (+4,432,000円)	72,576,000円 (+22,576,000円)	90,720,000円 (+40,720,000円)
パターン ③	乗車 人員	252,000人		201,600人	
乗車人員 2割減少 の場合	運賃 収入	50,000,000円	48,384,000円 (△1,616,000円)	64,512,000円 (+14,512,000円)	80,640,000円 (+30,640,000円)

【留意事項】

- (1) 現在の「乗車人員」及び「運賃収入」は3路線の直近5ヶ年平均で算出しました。
- (2) 運賃案の「一人平均」の額は、定期券、回数券等の利用も考慮し、運賃の2割減を見込み、運賃収入を計算した。

子育て支援施策（案）

課題

- ① 子ども公共交通費無償化事業の存続の可否
これまでの実績数値（資料4参照）では、目標達成は困難であるが、中学校統合や出生数増を目指す南知多町にとって重要な施策である。
- ② 高校生のバス通学の負担増に対する対応
内海高校や、内海駅を利用する高校生にとって、これまで160円区間の通学定期で通学可能であったが、一律運賃にすることで、大幅な負担増となってしまう。

解決案

- ① 町内の小中学生無償化を実施方法を変更して継続
無料券の配布、ICカードの導入等を検討し、実現可能な方法を探る。
- ② 町内の高校生に対する通学定期補助
町内の高校生に限り、通学定期券の補助申請した方に対し、割引価格での通学定期券販売を行うことを検討する。

海っ子バスの未来を考える会（タウンミーティング）

目的・内容

令和5年10月からの海っ子バスの新路線・ダイヤ（案）及び新運賃（案）を提示し、住民の皆さまから意見をいただくことで、海っ子バスの利便性向上及び持続可能な運営体制の構築を目指す。

南知多町役場

【日時】

- ①令和4年10月17日（月）
19:00～20:30
- ②令和4年10月20日（木）
19:00～20:30

【場所】

南知多町役場 大会議室
※ZOOMでも参加可能

篠島

【日時】

令和4年10月21日（金）
19:00～20:30

【場所】

篠島

日間賀島

【日時】

令和4年10月18日（火）
19:00～20:30

【場所】

日間賀島

		平日	平日	休日	平日		平日	休日	平日	休日		平日				平日			
河和駅	発	...	632	700	705	750	840	930	1040	1057	1200	1240	1340	1457	1640	1757	1940	2100	...
北河和	〃	...	634	702	707	752	842	932	1042	1059	1202	1242	1342	1459	1642	1759	1942	2102	...
中河和	〃	...	635	703	708	753	843	933	1043	1100	1203	1243	1343	1500	1643	1800	1943	2103	...
南河和	〃	...	636	704	709	754	844	934	1044	1101	1204	1244	1344	1501	1644	1801	1944	2104	...
浜田整形外科・内科前	〃	...	637	705	710	755	845	935	1045	1102	1205	1245	1345	1502	1645	1802	1945	2105	...
古布	〃	...	638	706	711	756	846	936	1046	1103	1206	1246	1346	1503	1646	1803	1946	2106	...
魚太郎前	〃	...	639	707	712	757	847	937	1047	1104	1207	1247	1347	1504	1647	1804	1947	2107	...
矢梨海岸	〃	...	640	708	713	758	848	938	1048	1105	1208	1248	1348	1505	1648	1805	1948	2108	...
矢梨	〃	...	641	709	714	759	849	939	1049	1106	1209	1249	1349	1506	1649	1806	1949	2109	...
蟹川橋	〃	...	642	710	715	800	850	940	1050	1107	1210	1250	1350	1507	1650	1807	1950	2110	...
ぼんかふえ	〃	...	642	710	715	800	850	940	1050	1107	1210	1250	1350	1507	1650	1807	1950	2110	...
山田	〃	...	643	711	716	801	851	941	1051	1108	1211	1251	1351	1508	1651	1808	1951	2111	...
丸豊工業前	〃	...	644	712	717	802	852	942	1052	1109	1212	1252	1352	1509	1652	1809	1952	2112	...
海田川	〃	...	645	713	718	803	853	943	1053	1110	1213	1253	1353	1510	1653	1810	1953	2113	...
鳶ヶ崎北	〃	...	646	714	719	804	854	944	1054	1111	1214	1254	1354	1511	1654	1811	1954	2114	...
鳶ヶ崎	〃	...	647	715	720	805	855	945	1055	1112	1215	1255	1355	1512	1655	1812	1955	2115	...
鳶ヶ崎南	〃	...	647	715	720	805	855	945	1055	1112	1215	1255	1355	1512	1655	1812	1955	2115	...
北大井	〃	...	648	716	721	806	856	946	1056	1113	1216	1256	1356	1513	1656	1813	1956	2116	...
大井	〃	...	649	717	722	807	857	947	1057	1114	1217	1257	1357	1514	1657	1814	1957	2117	...
師崎中学校	〃	...	651	719	724	809	859	949	1059	1116	1219	1259	1359	1516	1659	1816	1959	2119	...
片名	〃	...	653	721	726	811	901	951	1101	1118	1221	1301	1401	1518	1701	1818	2001	2121	...
新師崎	〃	...	654	722	727	812	902	952	1102	1119	1222	1302	1402	1519	1702	1819	2002	2122	...
師崎東口	〃	...	655	723	728	813	903	953	1103	1120	1223	1303	1403	1520	1703	1820	2003	2123	...
師崎	〃	...	657	725	730	815	905	955	1105	1122	1225	1305	1405	1522	1705	1822	2005	2125	...
師崎西口	〃	...	658	726	731	816	906	956	1106	1123	1226	1306	1406	1523	1706	1823	2006	2126	...
師崎港	着	...	700	730	735	820	908	958	1108	1125	1228	1308	1408	1525	1708	1825	2008	2128	...

		平日	平日	平日	休日	平日		平日	休日	平日	休日		平日				平日	平日	
師崎港	発	605	705	745	750	830	915	1015	1115	1155	1255	1320	1415	1600	1720	1855	2020	2130	...
師崎西口	〃	606	706	746	751	831	916	1016	1116	1156	1256	1321	1416	1601	1721	1856	2021	2131	...
師崎	〃	607	707	747	752	832	917	1017	1117	1157	1257	1322	1417	1602	1722	1857	2022	2132	...
師崎東口	〃	608	708	748	753	833	918	1018	1118	1158	1258	1323	1418	1603	1723	1858	2023	2133	...
新師崎	〃	609	709	749	754	834	919	1019	1119	1159	1259	1324	1419	1604	1724	1859	2024	2134	...
片名	〃	610	710	750	755	835	920	1020	1120	1200	1300	1325	1420	1605	1725	1900	2025	2135	...
師崎中学校	〃	611	711	751	756	836	921	1021	1121	1201	1301	1326	1421	1606	1726	1901	2026	2136	...
大井	〃	614	714	754	759	839	924	1024	1124	1204	1304	1329	1424	1609	1729	1904	2029	2139	...
北大井	〃	615	715	755	800	840	925	1025	1125	1205	1305	1330	1425	1610	1730	1905	2030	2140	...
鳶ヶ崎南	〃	615	715	755	800	840	925	1025	1125	1205	1305	1330	1425	1610	1730	1905	2030	2140	...
鳶ヶ崎	〃	616	716	756	801	841	926	1026	1126	1206	1306	1331	1426	1611	1731	1906	2031	2141	...
鳶ヶ崎北	〃	616	716	756	801	841	926	1026	1126	1206	1306	1331	1426	1611	1731	1906	2031	2141	...
海田川	〃	617	717	757	802	842	927	1027	1127	1207	1307	1332	1427	1612	1732	1907	2032	2142	...
丸豊工業前	〃	618	718	758	803	843	928	1028	1128	1208	1308	1333	1428	1613	1733	1908	2033	2143	...
山田	〃	619	719	759	804	844	929	1029	1129	1209	1309	1334	1429	1614	1734	1909	2034	2144	...
ぼんかふえ	〃	619	719	759	804	844	929	1029	1129	1209	1309	1334	1429	1614	1734	1909	2034	2144	...
蟹川橋	〃	621	721	801	806	846	931	1031	1131	1211	1311	1336	1431	1616	1736	1911	2036	2146	...
矢梨	〃	622	722	802	807	847	932	1032	1132	1212	1312	1337	1432	1617	1737	1912	2037	2147	...
矢梨海岸	〃	623	723	803	808	848	933	1033	1133	1213	1313	1338	1433	1618	1738	1913	2038	2148	...
魚太郎前	〃	624	724	804	809	849	934	1034	1134	1214	1314	1339	1434	1619	1739	1914	2039	2149	...
古布	〃	625	725	805	810	850	935	1035	1135	1215	1315	1340	1435	1620	1740	1915	2040	2150	...
浜田整形外科・内科前	〃	626	726	806	811	851	936	1036	1136	1216	1316	1341	1436	1621	1741	1916	2041	2151	...
南河和	〃	627	727	807	812	852	937	1037	1137	1217	1317	1342	1437	1622	1742	1917	2042	2152	...
中河和	〃	629	729	809	814	854	939	1039	1139	1219	1319	1344	1439	1624	1744	1919	2044	2154	...
北河和	〃	630	730	810	815	855	940	1040	1140	1220	1320	1345	1440	1625	1745	1920	2045	2155	...
河和駅	〃	635	739	815	820	858	943	1043	1143	1223	1323	1348	1443	1628	1748	1923	2048	2158	...

平日 平日のみ運転

休日 土曜日・日曜日・祝日運転

..... 毎日運転

子ども公共交通無償化事業について

資料 4

子ども定期券（海っ子サポーター証）購入状況（R4.9.1 現在）

学校名		1年		2年		3年		4年		5年		6年		合計		登録割合	未登録者数
		全数	登録者数	全数	登録者数	全数	登録者数	全数	登録者数	全数	登録者数	全数	登録者数	全数	登録者数		
小学校	内海小学校	27	20	30	14	28	11	29	14	37	23	35	12	186	94	50.5%	92
	豊浜小学校	20	3	26	12	18	6	29	15	32	13	22	10	147	59	40.1%	88
	みさき小学校	16	6	21	10	16	9	20	11	23	11	19	18	115	65	56.5%	50
	篠島小学校	8	8	17	16	15	15	10	10	18	18	12	12	80	79	98.8%	1
	日間賀小学校	11	10	20	19	19	16	14	14	10	8	18	18	92	85	92.4%	7
小計		82	47	114	71	96	57	102	64	120	73	106	70	620	382	61.6%	238
中学校	内海中学校	42	34	33	22	29	26	\						104	82	78.8%	22
	豊浜中学校	29	27	25	20	21	15							75	62	82.7%	13
	師崎中学校	22	21	32	31	26	23							80	75	93.8%	5
	篠島中学校	14	14	15	15	9	9							38	38	100.0%	0
	日間賀中学校	9	9	20	20	18	18							47	47	100.0%	0
小計		116	86	126	108	103	91	345	304	88.4%	40						
合計														965	686	71.2%	278

…登録率100%の学年

サポーター日記による報告状況 (5/1~8/31現在)

小学生

乗り物	乗った路線・港	報告人数
海っ子バス	豊浜線	10
	西海岸線	51
知多バス	師崎線	47
バス 合計		108
名鉄海上観光船	師崎	171
	篠島	203
	日間賀島	132
船 合計		506

中学生

乗り物	乗った路線・港	報告人数
海っ子バス	豊浜線	53
	西海岸線	162
知多バス	師崎線	242
バス 合計		457
名鉄海上観光船	師崎	321
	篠島	226
	日間賀島	205
船 合計		752

海っ子サポーター 目標

バスの利用回数	小学生	3,000回	(4ヶ月目標 1090回)
	中学生	1,500回	(4ヶ月目標 545回)
船の利用回数	小学生	4,380回	(4ヶ月目標 1592回)
	中学生	2,190回	(4ヶ月目標 796回)