

津波防災マップ 師崎地区

【添付資料9 津波による浸水想定資料】

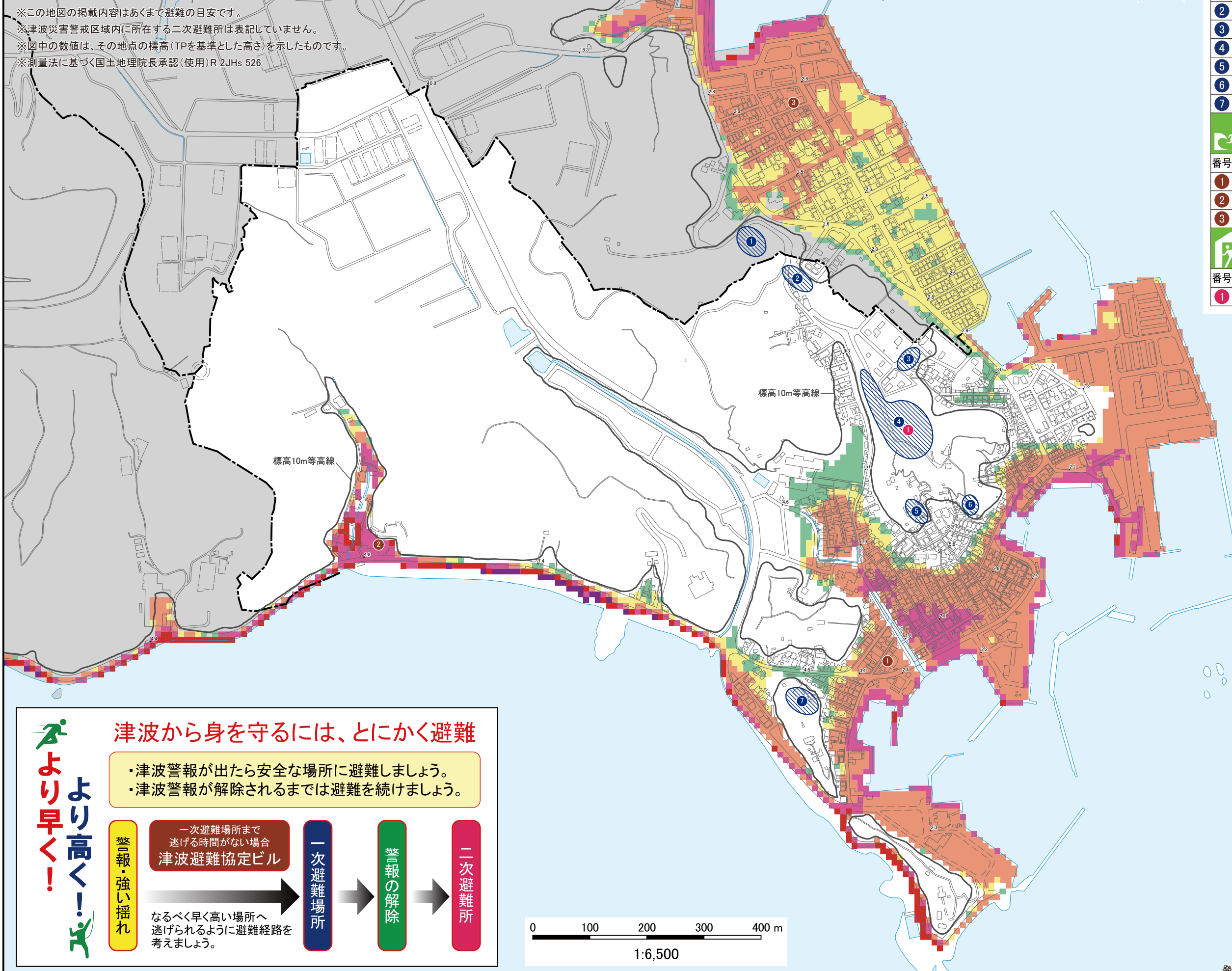
※この地図の掲載内容はあくまで避難の目安です。
 ※津波災害警戒区域内に所在する二次避難所は表記していません。
 ※図中の数値は、その地点の標高(TPを基準とした高さ)を示したものです。
 ※測量法に基づく国土地理院長承認(使用)R 2JHs 526



一次避難場所				
まず津波から身を守るため一時的に非難する場所です				
番号	名称	所在	電話番号	標高
①	黒地(道路上)	片名字黒地		12.0m
②	黒地上(乙坂)	師崎字乙坂地内		10.0m
③	神戸浦公園	師崎字神戸浦地内		11.5m
④	南知多町師崎避難所	師崎字浅間山16-3	63-2810	25.0m
⑤	遍照寺上(道路上)	師崎字栄村		11.0m
⑥	遍照寺東(寺脇・浅間山地内)	師崎字寺脇・浅間山地内		12.0m
⑦	宗真寺	師崎字的場38	63-0168	10.2m

津波避難協定ビル				
内陸の高台に避難する余裕がない場合の一時避難先です				
番号	名称	所在	電話番号	標高
①	師崎公民館	師崎字的場86-1	63-0117	2.3m
②	美舟	師崎字茱萸木12	63-2200	5.0m
③	やまや	片名字新師崎22-1	63-1090	2.6m

二次避難所				
避難生活をするための屋内施設がある避難所です				
番号	名称	所在	電話番号	標高
①	南知多町師崎避難所	師崎字浅間山16-3	63-2810	25.0m



津波災害警戒区域
基準水位

- 5.0m以上
- 3.0m以上 5.0m未満
- 2.0m以上 3.0m未満
- 1.0m以上 2.0m未満
- 0.5m以上 1.0m未満
- 0.5m未満

※令和元年7月愛知県指定津波災害警戒区域における基準水位

より早く！より高く！

津波から身を守るには、とにかく避難

- 津波警報が出たら安全な場所に避難しましょう。
- 津波警報が解除されるまでは避難を続けましょう。

警報・強い揺れ

一次避難場所まで逃げる時間がない場合
津波避難協定ビル

なるべく早く高い場所へ逃げられるように避難経路を考えましょう。

一次避難場所 → 警報の解除 → 二次避難所

