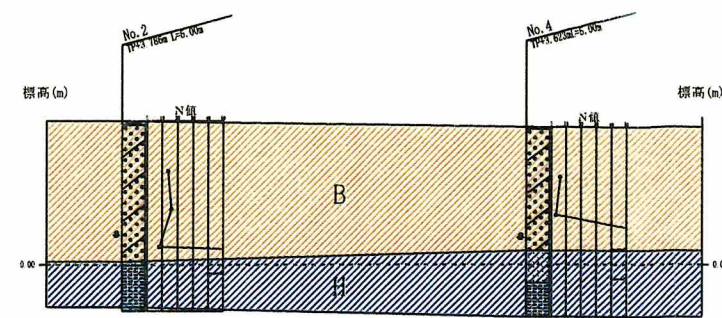
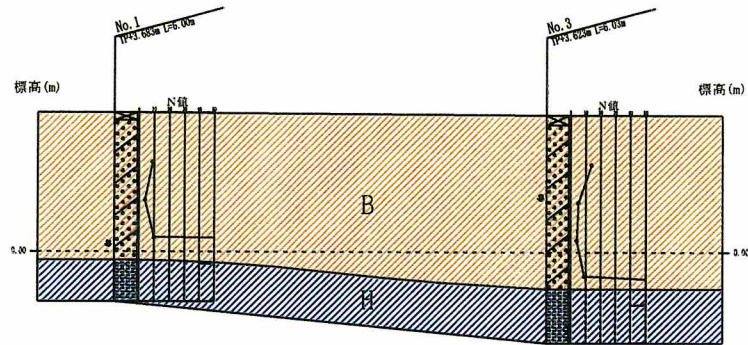


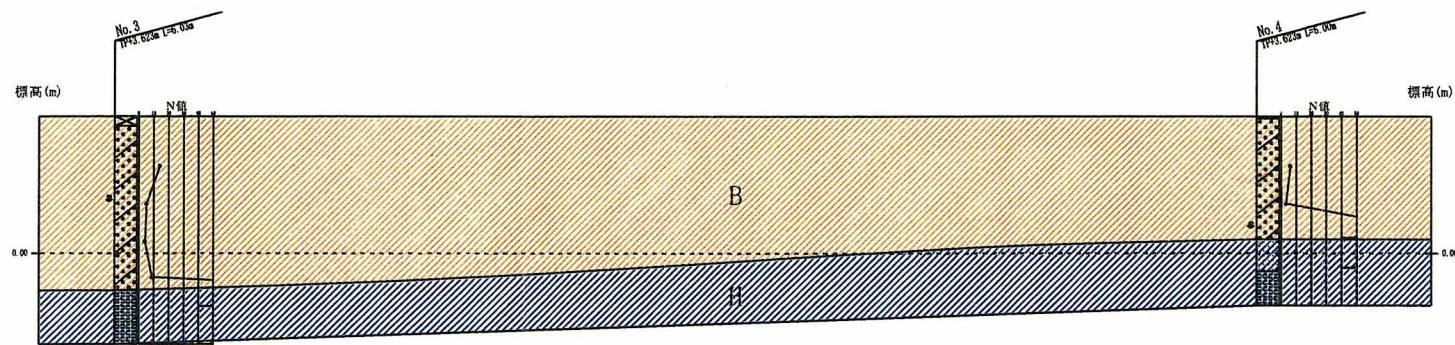
A-A' 断面



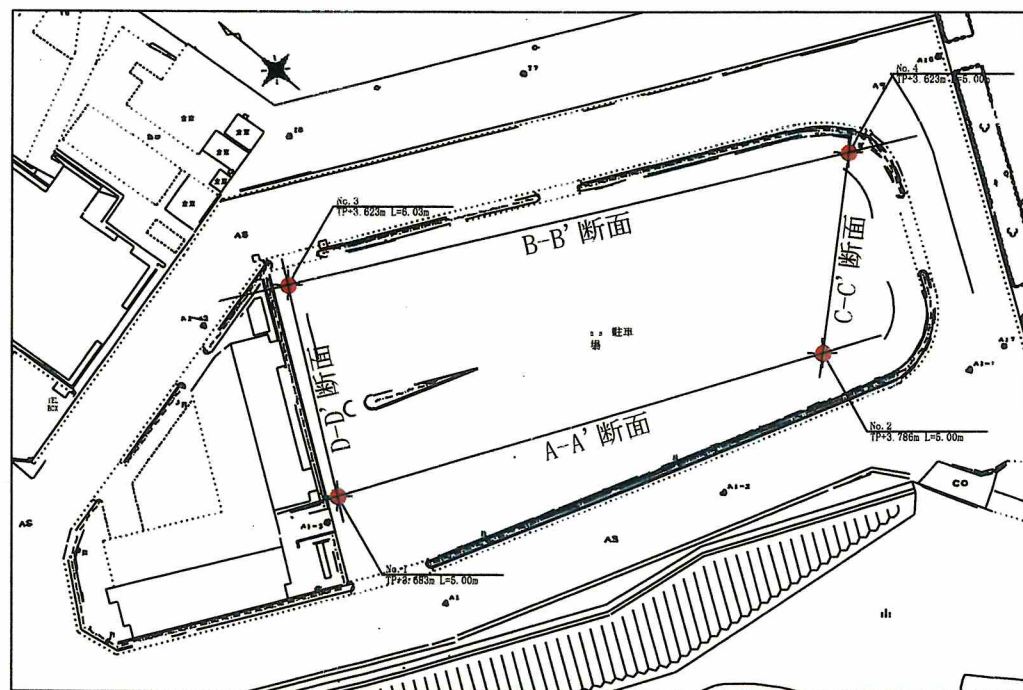
C-C' 断面



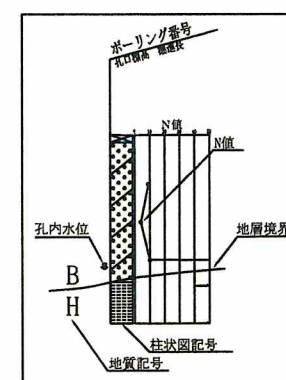
D-D' 断面



B-B' 断面



ボーリング調査配置図(S=1/500)



時代	地質名	記号	特徴
第四紀	盛土	B	埋立時の盛土。最大 200mm 程度のシルト岩礫を主体とする礫質土からなる。礫間の締まりは悪い。
第三紀	師崎層群 日間賀泉層	H	シルト岩を主体とする。低角度で砂岩・凝灰岩の薄層を挟む。岩は新鮮で中硬質。

⊗	アスファルト コンクリート	●	砂岩
○	礫混じり土砂	■	シルト岩
▨	粘土混じり		

工事名	師崎駐車場建設工事の内地質調査業務委託		
図面名	地質想定断面図		
尺度	H=1/250, V=1/100		
年月日	平成15年7月	図面番号	附图-1
会社名	株式会社 東海環境エンジニア		
事務所名	愛知県知多郡南知多町		

図-4.1 地質想定断面図 (縮小版)

ボーリング柱状図

調査名 師崎駐車場建設工事の内地質調査業務委託

ボーリングNo.

事業・工事名

シートNo.

ボーリング名	No. 1	調査位置	愛知県知多郡南知多町大字師崎地内			北緯	34° 41' 36.9"								
発注機関	知多郡南知多町			調査期間	平成 15年 6月 12日 ~ 15年 7月 31日		東経	136° 58' 29.0"							
調査業者名	株式会社東海環境エンジニア 電話(052-331-8121)		主任技師	佐藤武彦		現場代理人	田中稔之		コア鑑定者	田中稔之		ボーリング責任者	田中将裕		
孔口標高	TP +3.683m	角	180° 上	90°	方	北 0° 270° 西 180° 東 90° 南	地盤勾配	鉛直 0° 水平 0°	使用機種	試験機	カノー製 KR-100H型		ハンマー落下用具	コーンブーリー	
総掘進長	5.00m	度	180° 下	0°	向				エンジン	ヤンマー製 NFD9H型		ポンプ	カノー製 V-5P型		

標尺 (m)	層厚 (m)	深度 (m)	柱状図	土質区分	色調	相対密度	相対稠度	記号	標準貫入試験					原位置試験 試験名および結果	試料採取 深度 番号	室内試験 採取方法	掘進 月 日
									深 度 (m)	10cmごとの 打撃回数	打撃回数/ 貫入量 (cm)	0	10				
	3.48	0.20	0.20	舗装材	暗灰			表層5cmアスファルト。以深コンクリート。									
1				粘土混じり礫	茶灰	緩い		盛土層。シルト岩礫主体で全体に砂分及び粘土分を帯びる。礫間はガサガサ。礫径は20~200mm。	1.15	3	3	3	9				
2			2.15						1	1	2	4					
3			3.15						5	3	2	10					
4	-0.22	3.70	3.90						4.00	貫入不能			50				
5	-1.32	1.10	5.00	シルト岩	灰	非常に密な		岩は新鮮で、ハンマーの打撃にて割れる程度の硬さ。部分的に砂岩を挟む。	5.00	貫入不能			50				6/17

