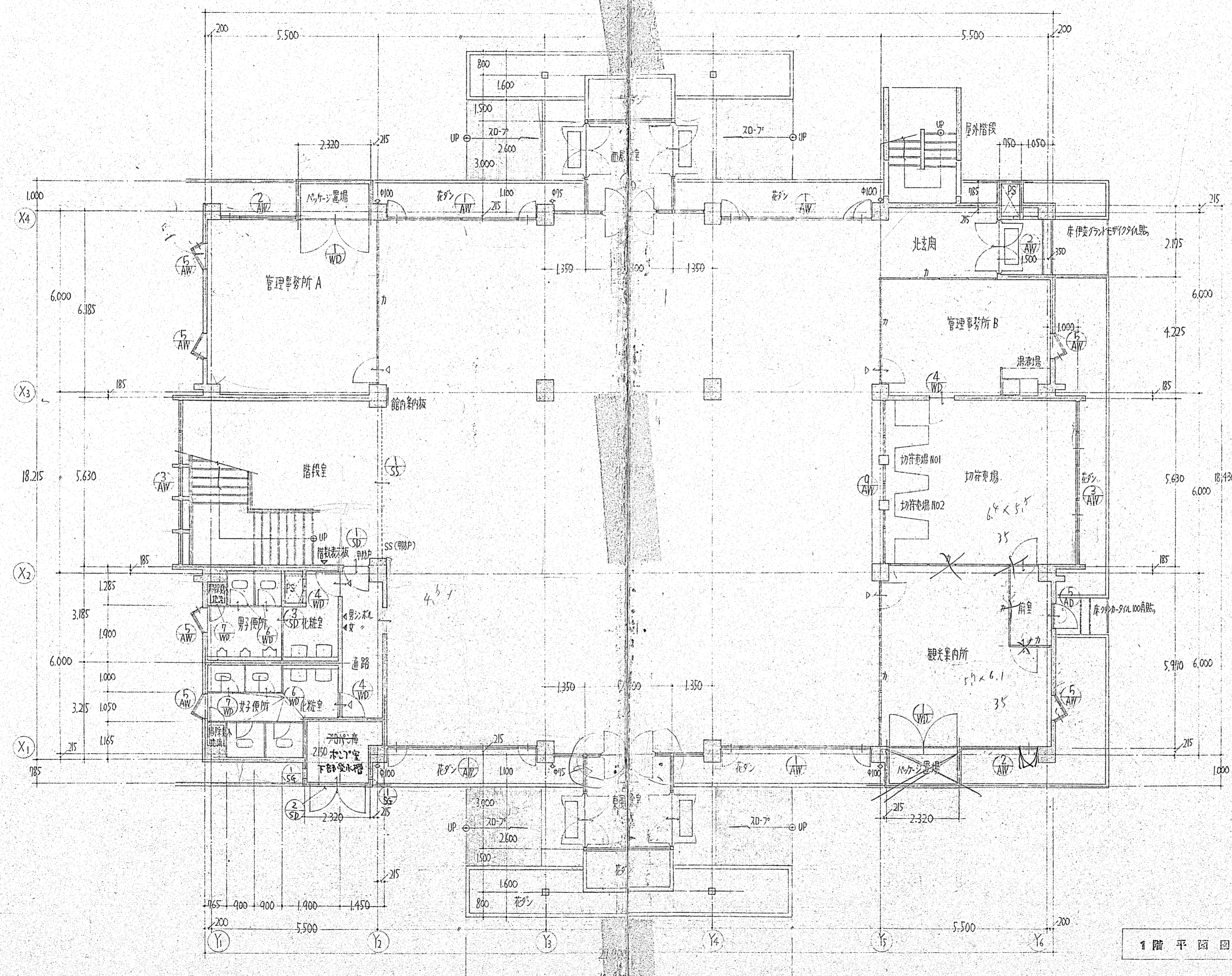


面積表	
建設地	知多郡南知多町大寺師崎地内
用途地域その他	
敷地面積	容積率
建築面積	580㎡ ⁹⁴² (195坪 ⁰³) 建ぺい率
延床面積	
床面積の内訳	1階 531㎡ ³²⁵ (160坪 ⁰³)
	2階 536㎡ ⁰⁸⁴ (162坪 ³⁸)
	塔屋 60㎡ ⁰⁴⁵ (18坪 ¹⁶)
合計	1,128㎡ ¹⁵⁴ (341坪 ²⁹)

(凡例)
 新築建物
 除却建物

配置図 1:200

図面縮尺 1/100 12,000,000 × 1/100 = 120,000,000



階床面積の算定

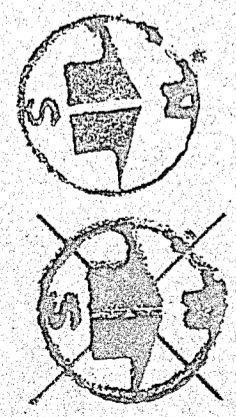
5,700 × 18,000 × 2 =	205,200
0,750 × 0,785 =	0,588
0,800 × 5,630 × 2 =	9,008
1,215 × 2,320 × 2 =	5,638
17,57 × 16,500 =	289,905
3,215 × 2,800 × 2 =	18,004
0,785 × 2,320 =	1,821
1,350 × 0,215 × 4 =	1,161
小計	531,914

建築面積の算定

2階床面積	536,784
0,785 × 0,750 =	0,588
4,000 × 5,500 × 2 =	44,000
7,175 × 0,215 × 0,5 × 4 =	0,430
小計	580,942

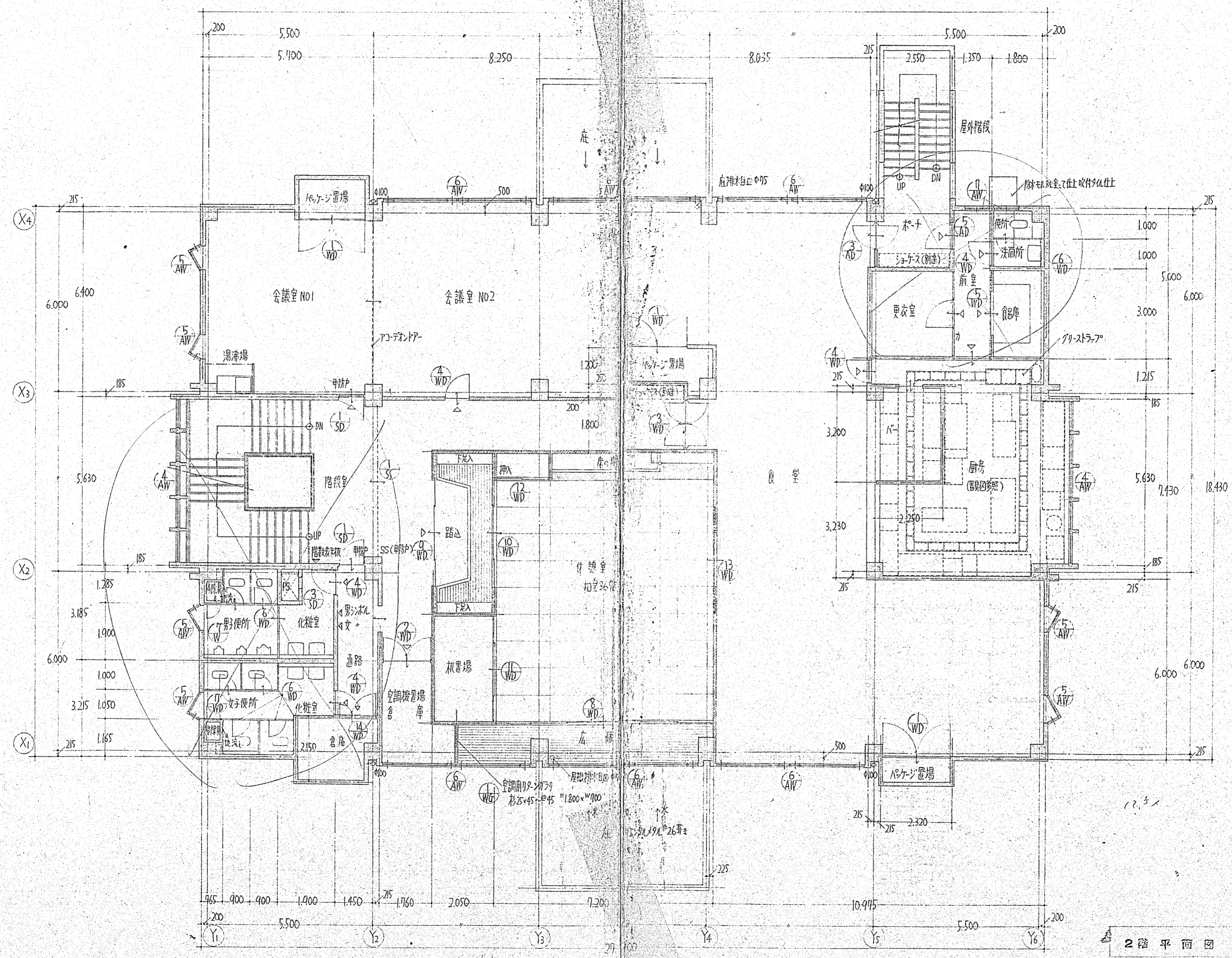
- (凡例)
- 鉄筋コンクリート造壁
 - コンクリートブロック造壁
 - 木造壁
 - ◇ 縦樋
 - ▽ 窓名札
 - ◀ 表示板
 - RD ルーフドリン
 - FD 70F-ドリン
 - SS スチールシャッター
 - 甲防戸 甲種防戸
 - カ アルミ製軽量可動仕切壁

1階平面図 S1:Y100



製図 訂正	S44.12.10	1172	師崎老観光センター建設	工事設計図	設計番号 7457	図面番号 63枚の内 7	株式会社 浦野設計事務所
	縮尺 1/100				図名 1階平面図	一級建築士事務所 監理 一級建築士第11388号 登録番号 第705号 建築士 浦野三男	

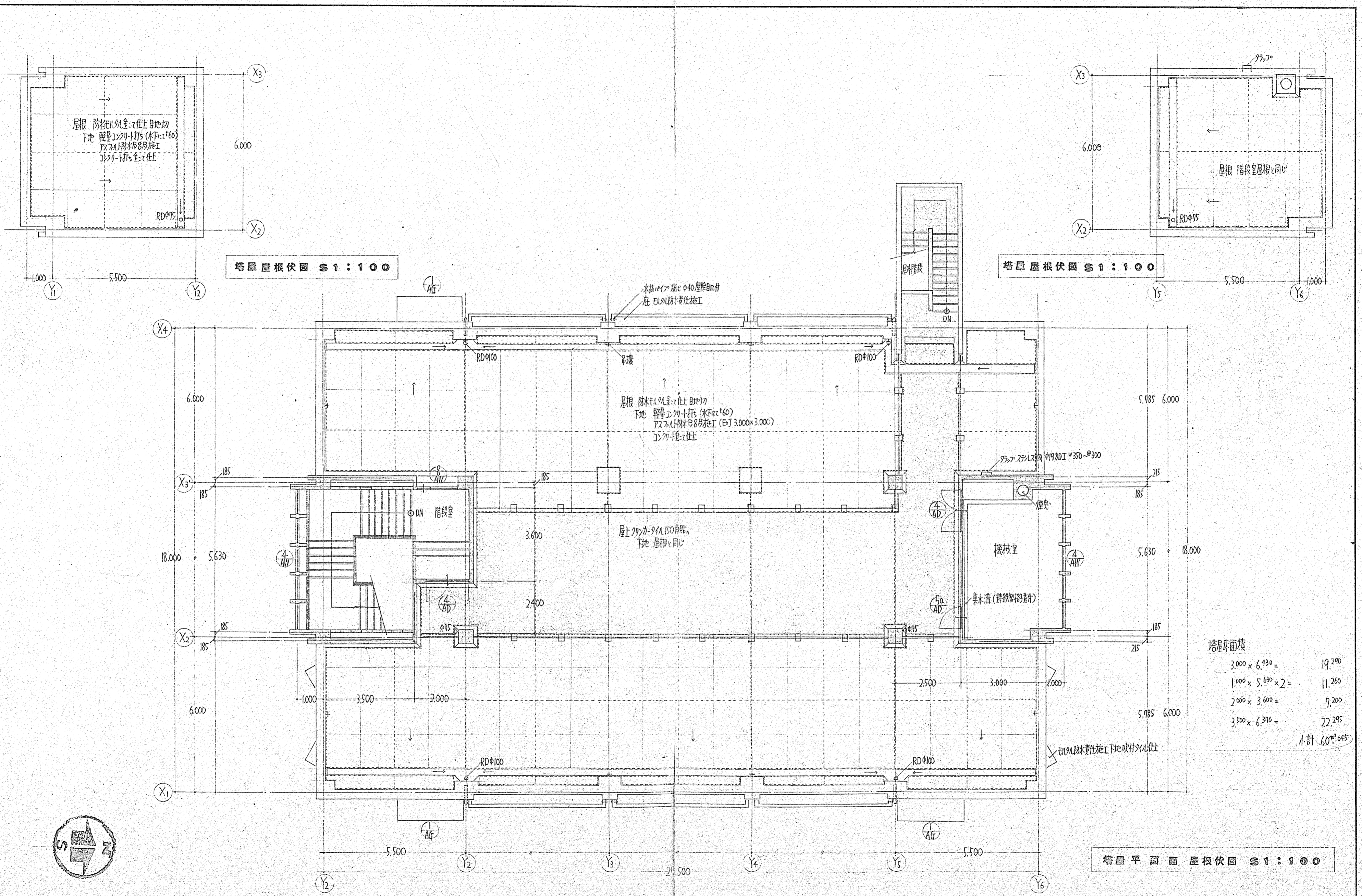
2階床面積の算定
 $18.430 \times 5.700 \times 2 = 210.102$
 $5.070 \times 0.500 \times 6 = 15.210$
 $18.000 \times 16.500 = 297.000$
 $5.630 \times 0.800 \times 2 = 9.008$
 $0.185 \times 2.320 \times 3 = 5.464$
 小計 536.784



- (凡例)
- 鉄筋コンクリート造壁
 - コンクリートブロック造壁
 - 木造壁
 - ◇ 畳
 - ▽ 畳名札
 - ▽ 表示板
 - RD ルートライン
 - FD 70P-ライン
 - SS スチールシャッター
 - 甲防P 甲種防煙戸
 - カ 70P-製軽便可動向仕切壁

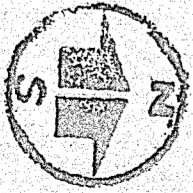
2階平面図 S1:100

製図 訂正	S49.12.10	師崎港観光ビル建設 工事設計図	設計番号 7457	図面番号 63 枚の内 8	株式会社 浦野設計事務所
			縮尺 1/30	図名 2階平面図	



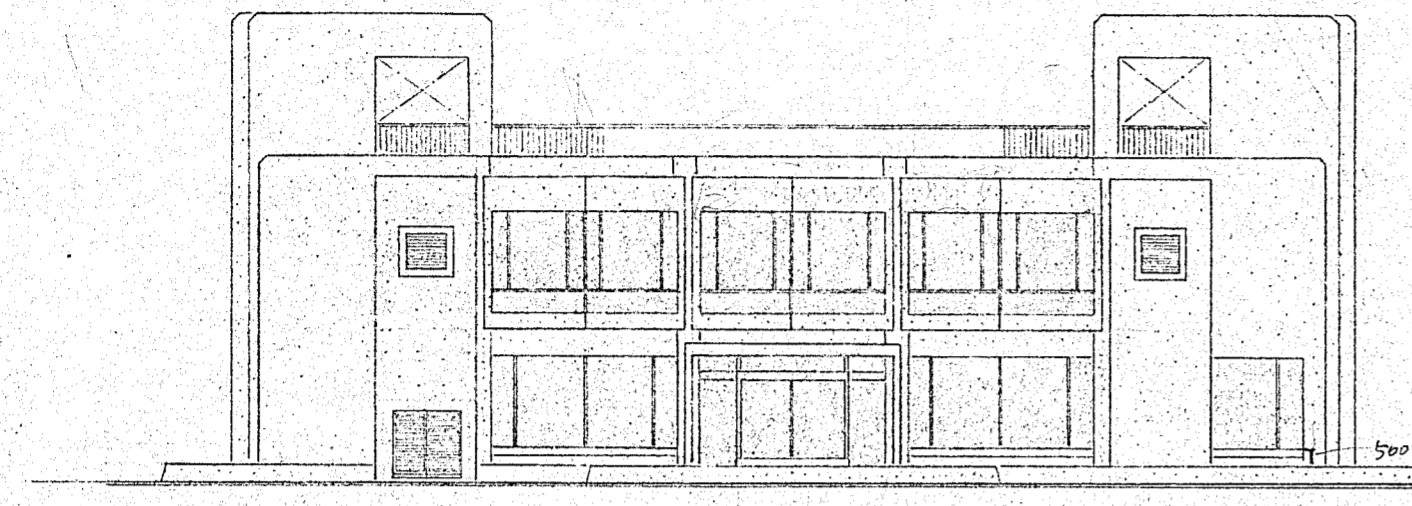
塔屋床面積

3,000 × 6,430 =	19,290
1,000 × 5,630 × 2 =	11,260
2,000 × 3,600 =	7,200
3,500 × 6,370 =	22,295
小計 60,045	

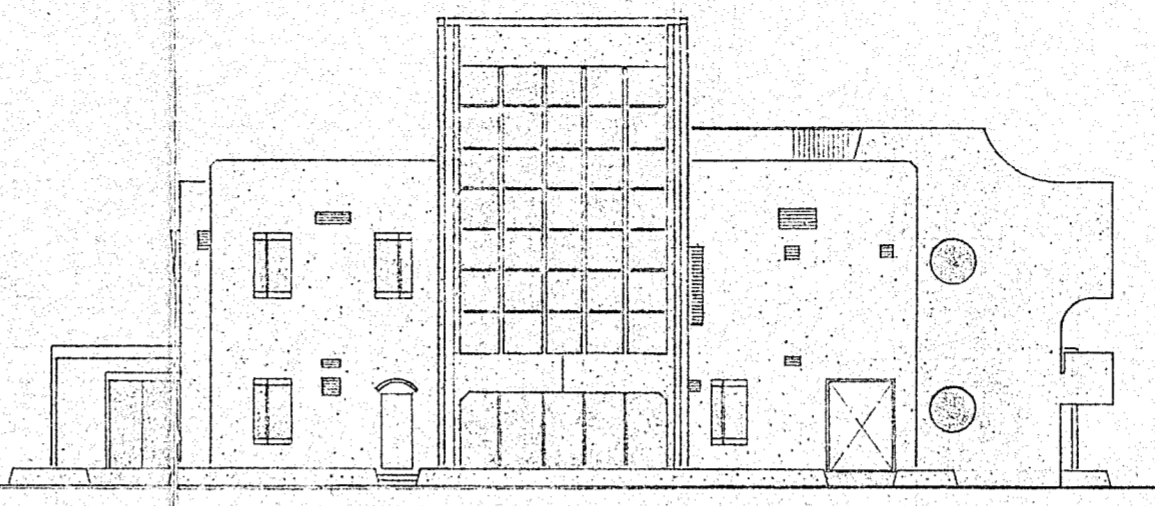


製図	S 44.12.10
訂正	

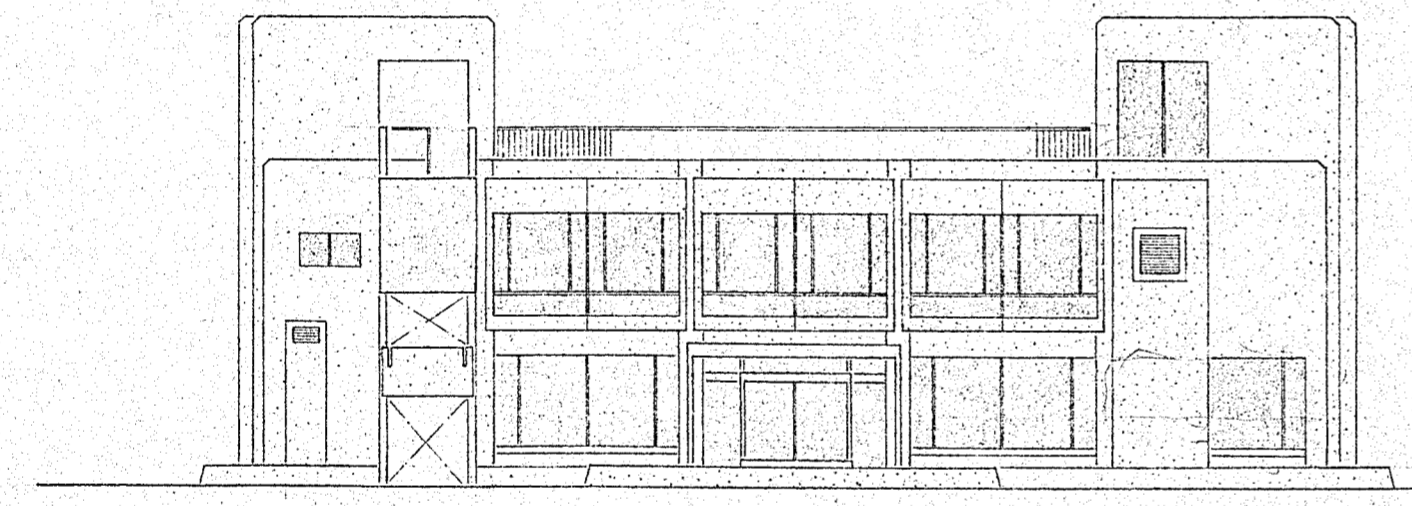
師崎港観光センター建設 工事設計図		設計番号	図面番号	株式会社 浦野設計事務所	
担当者	縮尺	1/100	63 枚の内 9	一級建築士事務所	監理 一級建築士第11388号
			塔屋平面図&屋根伏図	登録番号 第705号	建築士 浦野三男



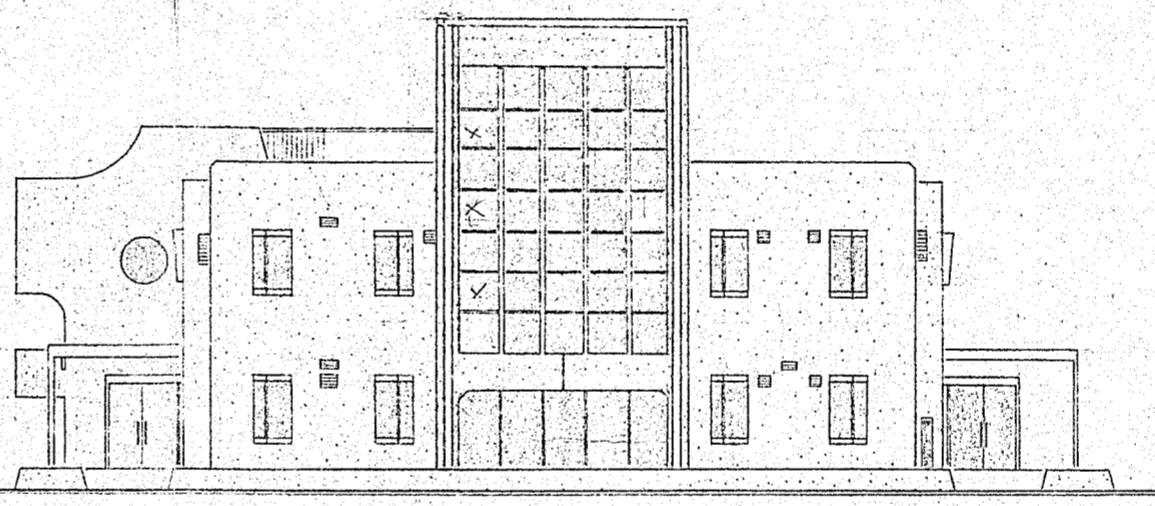
西立面図 S1:200



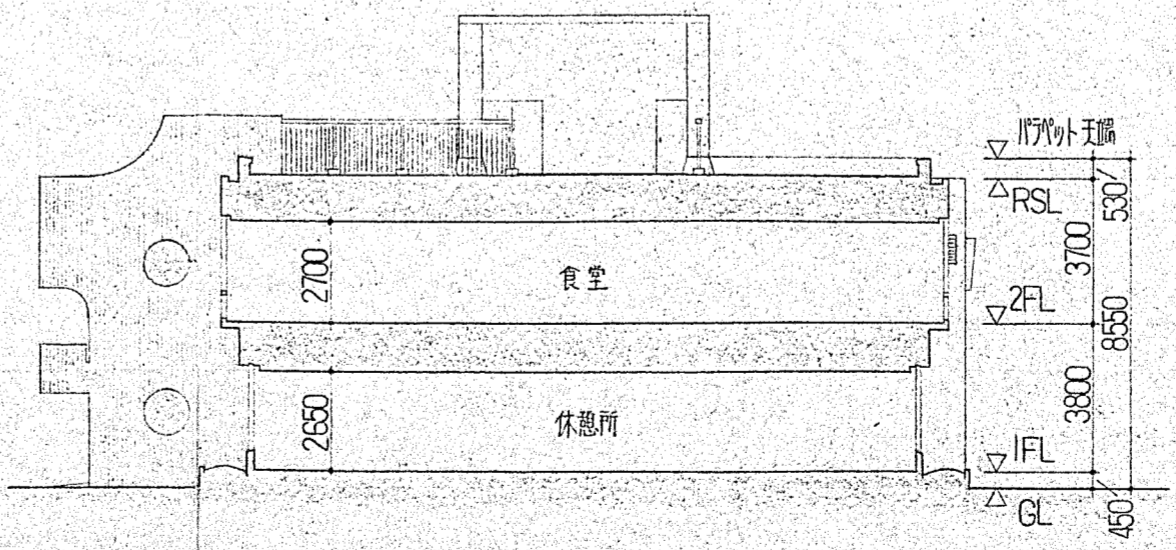
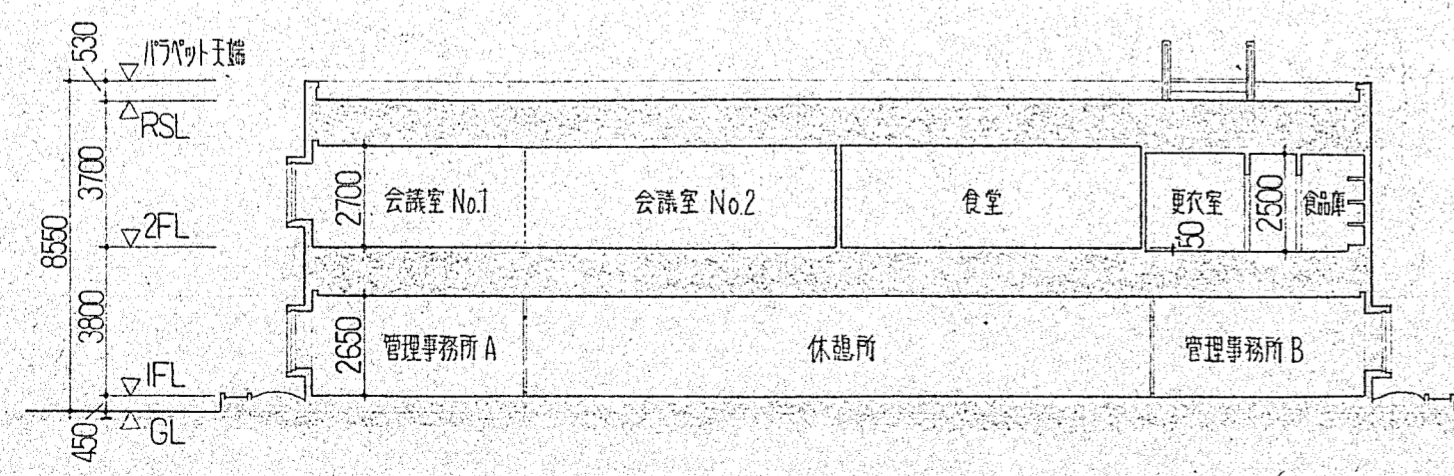
北立面図 S1:200



東立面図 S1:200



南立面図 S1:200



外部仕上表

塔屋屋根	防水モルタル仕上目地切 下地 軽量コンクリート (水圧: 60) アスファルト防水8層施工 (ExJ 3.000×3.000) コンクリート打金仕上 集水溝Aパラボール天端立上, 共 防水モルタル仕上
屋上	一部クランクスタイル100角貼, 他は防水モルタル仕上目地切 下地 軽量コンクリート (水圧: 60) アスファルト防水8層施工 (ExJ 3.000×3.000) コンクリート打金仕上 集水溝Aパラボール天端立上, 共 防水モルタル仕上 屋上封閉 ハラスラ (住友軽鉄工業社) 300 " 1100 吊 環 支筋径φ9 丸型鉄筋φ19加工φ100 壁筋φ16
外壁	モルタル引張り吹付仕上
柱	1階観覧案内所前室北出口庇 天端引張り鉄骨 合板型枠打放し下地吹付仕上 塔屋庇 天端 防水モルタル仕上 見付 軒裏 合板型枠打放し下地吹付仕上
玄関ホーチ	床 伊奈ラントセライクタ貼, 1部20-70付 風除室屋根 オリエタル*26葺き下地キーストア*1.2 屋根 オリエタル*26葺き下地キーストア*1.2 屋根引付 柱型共 鉄骨下地*15張, 電解交流着色仕上 各試マシ 広葉木*150×150 (見本品に依り決定)
窓	塔屋部分 塩ビφ78 V.P ルーバー付鉄骨製吹付仕上φ75 屋上部分 φ100 V.P " φ100 玄関ホーチ φ78 銅網付目地φ75
屋外階段	床 クランクスタイル100角貼, (踏面蹴込共) 下地 防水モルタル 一部 軽量コンクリート アスファルト防水6層施工 コンクリート打金仕上 木 人研70×70φ100 外壁 モルタル引張り下地吹付仕上 鉄骨 合板型枠打放し下地吹付仕上 手摺 詳細図参照

階別	室名	区分	床	巾	木	腰	壁	天井	その他塗装	備考	内装材防火制限区分			
											燃	準不燃	不燃	
1階	東西風除室	C	伊奈グラントモザイクタイル貼	人研ブロック	#95	アルミサッシ	←			各種JGマシ450×1,500				
		W							カラ-アルミモールディング張, #0.8 #100					
	休憩所	C	↑	↑	#95	珪藻土金にて仕上Zc吹付 1部窯変木Dタイル貼	←			床排水目皿, カテンボックス, 切符売場カウンター				
		W							PB+9ジョイント工法 Zc吹付t5					
	北玄廊	C	↑	↑	#95	↑	←							
		W							カラ-アルミモールディング張, #0.8 #100					
	管理事務室A	C	珪藻土金にて下地マシJタイル貼, W	ソフト巾木	#95	珪藻土金にて仕上Zc吹付	←				宝名丸, カテンボックス, 壁の1部アルミ製軽量可動向仕切			
		W							PB+9捨張, 下地岩綿吸音板t9張					
	B	C	↑	↑	#95	↑	←				宝名丸, カテンボックス, 壁の1部アルミ製軽量可動向仕切, ステンレス流し台φ=1,200 ステンレス木切棚			
		W				1部流し台前 100角半磁器タイル貼			↑		吊棚 目隠用アルミスクリーン			
切符売場	C	↑	↑	#95	↑	←				宝名丸, カテンボックス, 壁の1部アルミ製軽量可動向仕切, 切符売カウンター				
	W							↑						
観光案内所	C	↑	↑	#95	↑	←				宝名丸, カテンボックス, 壁の1部アルミ製軽量可動向仕切				
	W							↑						
切符売場 観光案内所付前室	C	47角伊奈磁器タイル貼	人研ブロック	#95	↑	←								
	W							↑						
プロパン庫	C	防水モルタル金にて仕上	防水モルタル金にて仕上	#100	合板型枠打放し	←		←						
	W													
1.2階 共通	階段室	C	珪藻土金にて下地マシSテラビニール貼, W	人研ブロック	#60	珪藻土金にて仕上Zc吹付	←	珪藻土金にて仕上Zc吹付		階数表示板, 館内案内板, 手摺: 9E集成材φ55C.L 手摺角鋼φ19.0.P ボーダー: 人研ブロック				
		W						PB+9ジョイント工法 Zc吹付t5		ノンスリップ: アトラス #30				
	各室付 パッケージ置場	C	防水モルタル金にて仕上	防水モルタル金にて仕上	#100	合板型枠打放し	←		←					
		W												
	便所付 通路	C	伊奈グラントモザイクタイル貼	人研ブロック	#95	珪藻土金にて仕上Zc吹付	←				男女別シンボルマーク			
		W	(但し2階はマシVタイル貼, W)	(但し2階はソフト巾木 #60)						PB+9ジョイント工法 Zc吹付t5				
	男女 化粧室	C	↑	——		100角半磁器タイル貼	←				化粧棚 人研ブロック			
		W	(但し2階はマシVタイル貼, W)							大平板 #6目寸張り張, V.P.Sチアール				
	男女 便所	C	伊奈S着丸モザイクタイル貼, 19φ	——		↑	←				隔板: マシン化粧合板フラッシュスクリーン見込36 扉扉具入内部 7.7各3ヶ所付			
		W								↑				
	C													
	W													
2階	会議室 NO1	C	珪藻土金にて下地マシJタイル貼, W	ソフト巾木	#60	珪藻土金にて仕上ハッシュンD2貼, Zc吹付	←			宝名丸, カテンボックス, ステンレス流し台φ=1,200 ステンレス木切棚, 吊棚, 目隠用アルミスクリーン				
		W				1部流し台前 100角半磁器タイル貼			PB+9捨張, 下地岩綿吸音板t9張					
	NO2	C	↑	↑	#60	↑	←				宝名丸, カテンボックス			
		W				マシン化粧合板 #6目寸張り張	←		↑					
	廊下	C	珪藻土金にて下地マシVタイル貼, W	↑	#60	珪藻土金にて仕上Zc吹付	←							
		W				PB+12ジョイント工法 Zc吹付	←			PB+9ジョイント工法 Zc吹付t5				
	休憩室付 踏込	C	↑								下足入			
		W	1部合板70P-t12張, W	上框 桧上 90×120		PB+12ジョイント工法 ヴァクアテン吹付	←			杉板貼天井板目寸張り張				
	休憩室 和室 36帖	C									床の向押入, 机置場			
		W	たたま敷 (ハリ付)	たたま敷 40×45		↑				舟庭天井				
休憩室付 広縁	C		雑巾摺 25×15		珪藻土金にて仕上 ヴァクアテン吹付	←				カテンボックス				
	W	合板70P-t12張, W	↑						↑					
休憩室付 押入	C									化粧棚付				
	W	耐水合板t5張	↑		耐水合板t4張	←			合板t3張					

階別	室名	区分	床	巾	木	腰	壁	天井	その他塗装	備考	内装材防火制限区分		
											燃	準不燃	不燃
2階	休憩室付 机置場	C											
		W	合板707-12張	雑巾摺 25×15		PB+9ジョイント工法 EP	←	化粧石膏ボード(相模材)9目張り張					
	パケージ置場 倉庫	C	防木EILタイル金にて仕上	EILタイル金にて仕上	#75	EILタイル金にて仕上	←			木部 O.P	壁巻札、カテナボックス		
		W		松	O.P #75	PB+9ジョイント工法 素地	←	PB+9目張り張、素地					
	倉庫内部 パケージ置場	C	↑	松	O.P #75					↑	壁巻札		
		W		松	O.P #75	↑	←	↑					
	食 堂	C	EILタイル金にて下地 ショーン707-(スラット)貼、W	ソフト巾木	#60	EILタイル金にて仕上 Zc吹付 1部小口黒変タイル貼	←			↑	壁巻札、カテナボックス		
		W		↑	#60	PB+12ジョイント工法 ビニールクロス貼	←	PB+9ジョイント工法 Zc吹付+S					
	厨 房	C	クワンカ-タイル 100角貼、(アスベスト防水6尺F地)			100角半磁器タイル貼	←			木部 V.P	カウンター、グリストラップ、側溝		
		W											
	ハ	C	↑ (↑)			小口黒変タイル貼	←			↑	カウンター		
		W											
前 室	C	↑ (↑)			100角半磁器タイル貼、 #1.945		EILタイル金にて仕上 V.P		↑				
	W												
食 品 庫	C	25角磁器モザイクタイル貼、(↑)	←	#100	EILタイル金にて仕上 V.P	←			↑	食品棚			
	W												
更 衣 室	C	EILタイル金にて下地 マチO.V貼、W	ソフト巾木	#60	EILタイル金にて仕上 EP	←			木部 O.P				
	W												
便所、洗面所	C	25角磁器モザイクタイル貼			25角半磁器タイル貼、 #1.350		EILタイル金にて仕上 V.P		木部 V.P	隔板：アクリル合板707、スリット見236 化粧棚：人研ブロック			
	W												
	C												
	W												
塔屋	階 段 室	C	EILタイル金にて下地 アナコステラビニール貼、W	人研ブロック	#60	EILタイル金にて仕上 Zc吹付	←	EILタイル金にて仕上 Zc吹付	木部 O.P	階数表示板、手摺、手摺子、ホコ、ハンズラップ			
		W											
	機 械 室	C	防木EILタイル金にて仕上 目地切 (アスベスト防水6尺F地)	防木EILタイル金にて仕上	#100	EILタイル金にて仕上 #1.350		合板型枠打放し下地 トムロック吹付+S	合板型枠打放し下地 トムロック吹付+S	鉄部 O.P	集水溝		
		W											
		C											
		W											
		C											
		W											
		C											
		W											
		C											
		W											
		C											
		W											
		C											
		W											

製 図	S 49.12.10	記 事 (凡例)	W ワックス拭き	PB アラスターボード	師崎港観光センター建設	工事設計図	設計番号 7457	図面番号 63 枚の内 12	株式会社 浦野設計事務所
訂 正		V.P ビニールペイント	Zc ソラコート	FB フレキシブルボード	担当者	縮 尺	図 名 内部仕上表 NO2	一般建築士事務所 監 理 一般建築士第 11388 号	
		EP イマルシオンペイント	ZL ジョライト					登録番号V-第 705 号 建 築 士 浦 野 三 男	
		OP オイルペイント	CL クリマーカー						