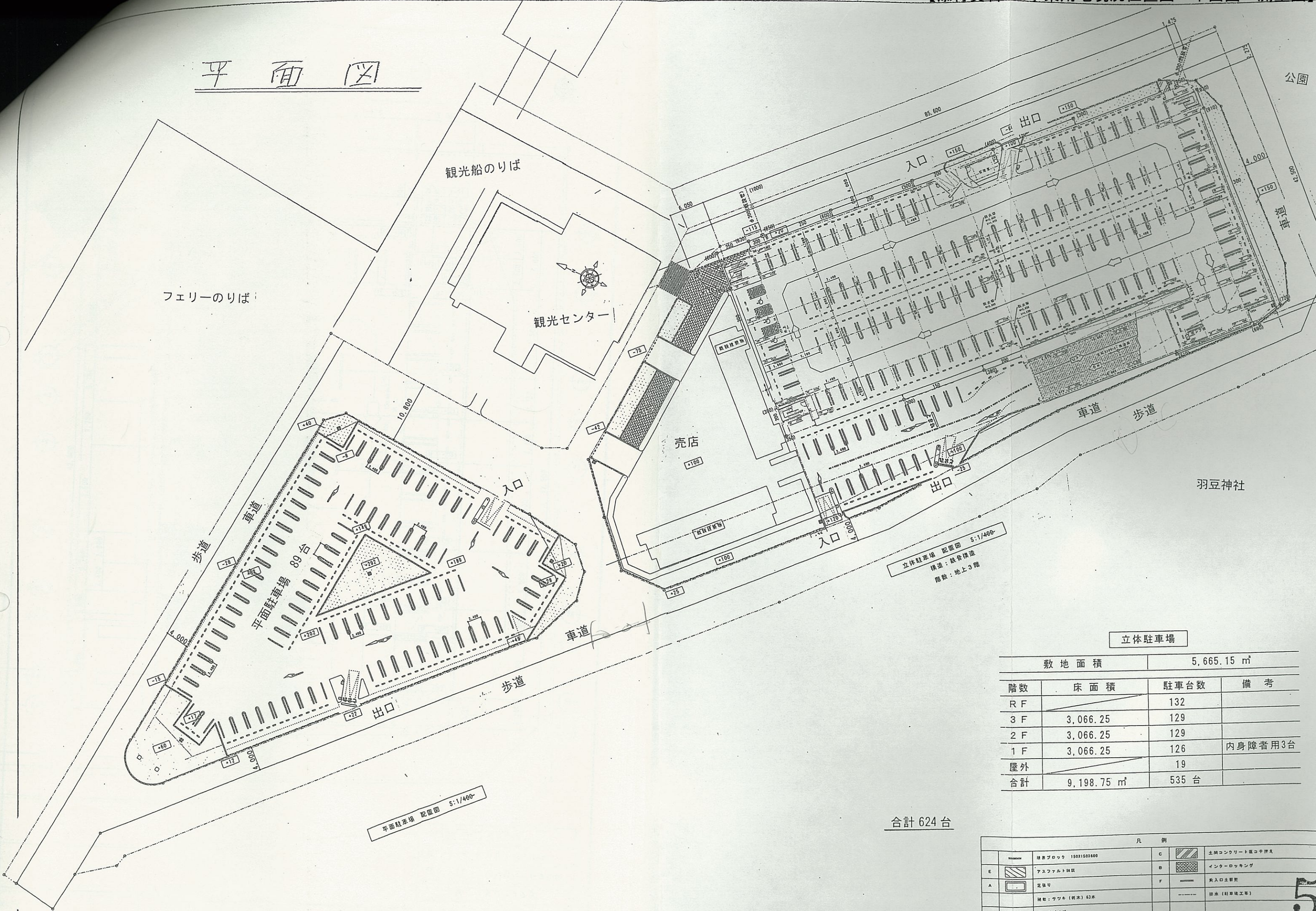


図名	縮尺	図番
位置図	1:2,500	1-1

平面図



立体駐車場 配置図 S:1/400
構造：鉄骨構造
階数：地上3階

平面駐車場 配置図 S:1/400

合計 624 台

立体駐車場

敷地面積	5,665.15 m ²		
階数	床面積	駐車台数	備考
R F		132	
3 F	3,066.25	129	
2 F	3,066.25	129	
1 F	3,066.25	126	内身障者用3台
屋外		19	
合計	9,198.75 m ²	535 台	

凡 例			
	積層ブロック 150X150X600	C	土間コンクリート盛土
E	アスファルト舗装	B	インナーロッキング
A	空張り	F	出入口土留
	植樹：ツツキ (株木) 63本		排水 (駐車場工事)
H	ガードパイプ		

座標求積表

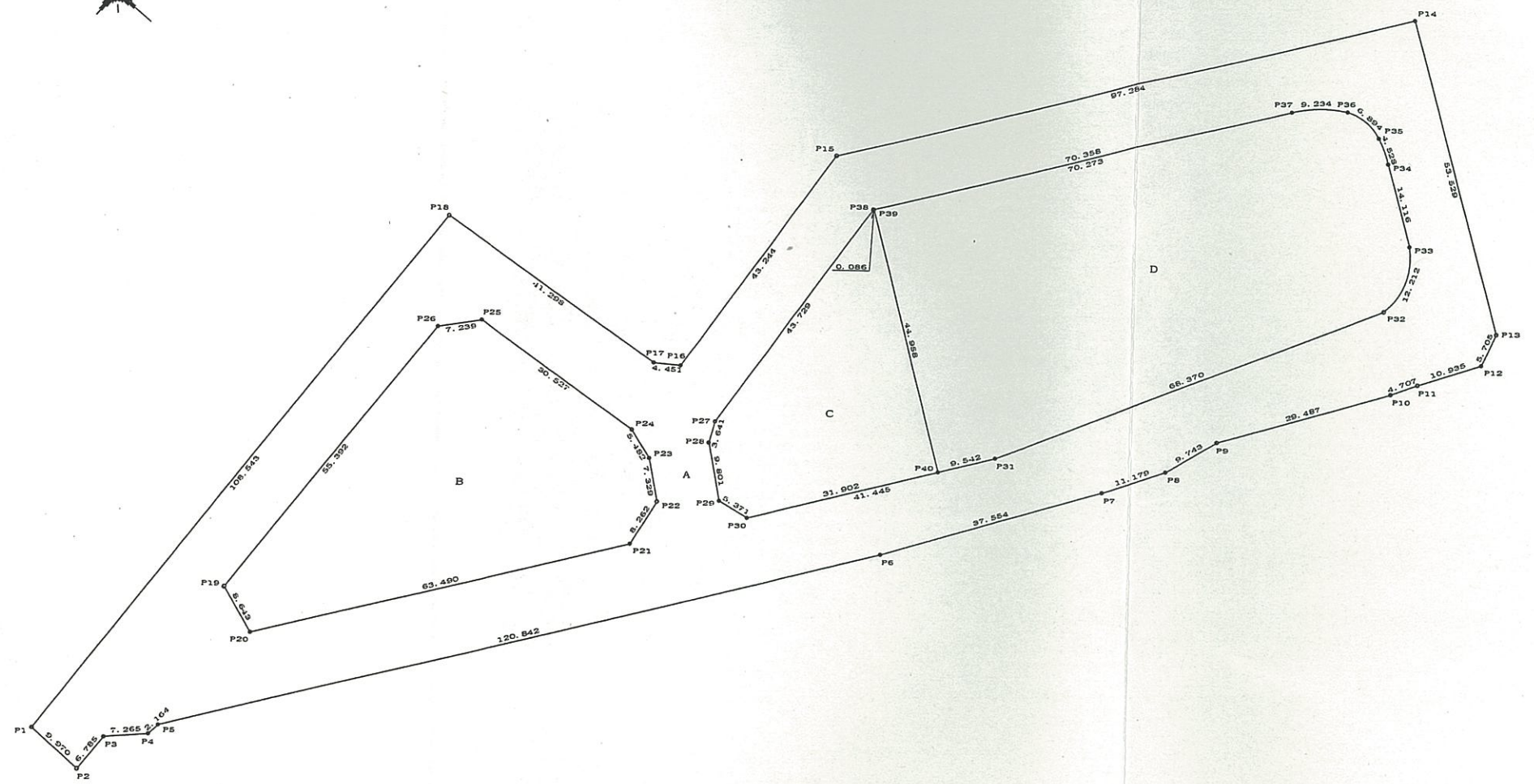
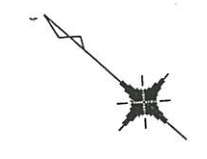
地番	A			
測点	Xn	Yn	(Xn+1 - Xn-1) Yn	距離
P1	94.058	-135.615	1995.177488	9.970
P2	84.089	-135.802	1329.362897	6.785
P3	84.209	-129.019	639.594786	7.265
P4	79.132	-129.882	666.067138	2.164
P5	78.892	-121.731	8553.860862	120.842
P6	8.866	-23.247	2106.299146	37.854
P7	-11.713	8.166	-215.123651	11.179
P8	-17.479	17.744	-156.479862	8.743
P9	-20.532	26.986	-516.912446	29.487
P10	-26.626	51.703	-851.904313	4.707
P11	-28.943	85.800	-448.427615	10.935
P12	-24.662	65.130	3210.929045	5.705
P13	-43.179	70.629	392.218666	7.329
P14	0.800	101.145	10195.452500	43.244
P15	57.622	22.179	1180.510790	8.262
P16	54.026	-20.915	-1.011262	4.451
P17	57.670	-23.470	-1050.895343	41.298
P18	98.801	-27.176	-989.861502	108.543
P19	88.119	-42.221	96.262010	7.239
P20	83.463	-36.673	1286.310037	30.527
P21	83.038	-34.188	1219.191719	5.482
P22	47.828	-35.892	-392.218666	7.329
P23	42.110	-40.477	-283.746795	8.262
P24	40.818	-48.637	-1725.115766	63.490
P25	77.579	-100.402	-4510.562291	8.262
P26	88.743	-97.863	-1027.673347	65.392
P27	47.310	19.355	-725.738651	70.358
P28	6.200	76.453	-3668.057967	9.148
P29	-0.666	82.497	-1119.100174	6.698
P30	-7.365	82.548	-875.696486	4.519
P31	-11.312	80.347	-1251.574779	14.116
P32	-22.943	72.347	-1117.864166	11.610
P33	-26.756	61.383	-1729.142849	68.370
P34	8.227	0.957	53.612262	41.445
P35	26.239	-32.822	-862.094223	5.371
P36	34.539	-33.690	-435.274293	9.801
P37	45.159	-27.526	-252.079892	3.641
P38	43.697	-24.225	-124.793044	43.729
併面積			12532.664784	
面積			6266.323920	
欠面積			-19.694485	
地積			6246.629435	

地番	B			
測点	Xn	Yn	(Xn+1 - Xn-1) Yn	距離
P19	85.743	-97.863	1027.673347	6.643
P20	77.579	-100.402	4510.562291	63.490
P21	40.818	-48.637	1725.115766	8.262
P22	42.110	-40.477	-283.746795	7.329
P23	47.828	-35.892	-392.218666	8.482
P24	43.038	-34.188	-1219.191719	30.527
P25	83.463	-36.673	-1286.310037	7.239
P26	88.119	-42.221	-96.262010	55.392
併面積			3986.622177	
面積			1993.311088	
欠面積			0.000000	
地積			1993.311088	

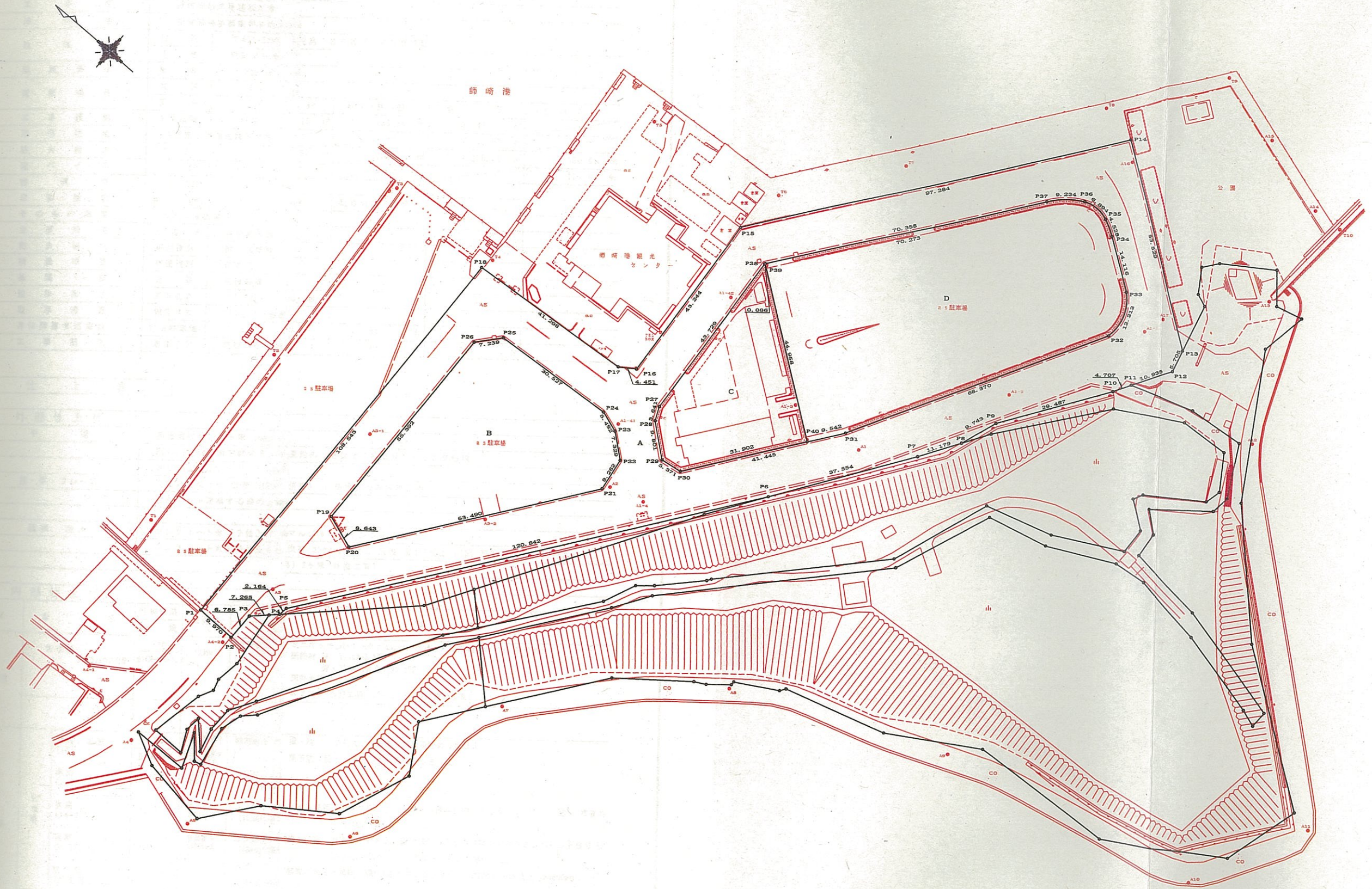
地番	C			
測点	Xn	Yn	(Xn+1 - Xn-1) Yn	距離
P27	43.697	-24.225	124.793044	3.641
P28	42.159	-27.526	252.079892	9.801
P29	34.539	-33.690	435.274293	5.371
P30	26.239	-32.822	780.606243	31.902
P31	10.756	-6.819	-122.892280	44.958
P32	47.260	19.424	710.025102	0.086
P33	47.310	19.355	-68.968175	43.729
併面積			2110.918119	
面積			1055.459059	
欠面積			0.000000	
地積			1055.459059	

地番	D			
測点	Xn	Yn	(Xn+1 - Xn-1) Yn	距離
P39	47.260	19.424	88.503998	44.958
P40	10.756	-6.819	286.636807	9.542
P41	8.227	0.957	-35.917136	68.370
P42	-26.756	61.383	-1729.142849	11.610
P43	-22.943	72.347	-1117.864166	14.116
P44	-11.312	80.347	-1251.574779	4.519
P45	-7.365	82.548	-875.696486	6.698
P46	-0.666	82.497	-1119.100174	9.148
P47	6.200	76.453	-3668.057967	70.273
併面積			6641.252080	
面積			3320.626040	
欠面積			16.694485	
地積			3303.931555	

総計 12636.71 m²



委託業務名	師崎駐車場建設工事の内用地測量業務委託		
路線名	師崎港		
工事場所	知多郡南知多町大字師崎 地内		
図面名称	確定図(現況)		
縮尺	1/1000	作成年月日	平成15年 5月
図面番号		作成者	
知多郡南知多町			



委託業務名	師崎駐車場建設工事の内用地測量業務委託		
路線名	師崎港		
工事場所	知多郡南知多町大字師崎 地内		
図面名称	合わせ図		
縮尺	1/1000	作成年月日	平成15年 5月
図面番号		作成者	
知多郡南知多町			