

物 件 調 書

物件調書は、応募希望者が現地を確認される上での参考資料です。

お申込の前に、必ず現地及び諸規制をご確認ください。

物件は、現況引き渡しとなります。（売買物件）

物 件 調 書

物件番号	1	最低売却価格	40,000,000円 〔土地 32,720,000円〕 〔建物 7,280,000円〕			
所在地	① 南知多町大字片名字新師崎9番地の1 (防災無線屋外拡声子局 地上権設定登記3.00㎡) ② 南知多町大字片名字新師崎9番地の2					
地積	登記簿	① 1000㎡(分筆登記3.00㎡) ② 1000㎡		実測	① ー ② ー	
地目	登記簿	①雑種地 ②雑種地	現況	①宅地 ②宅地	土地の状況 建物付宅地 (保育所)	
建物	施設名	旧師崎保育所		家屋番号	未登記	
				建築年	1984年11月	
	構造	鉄筋コンクリート造 2階建		延床面積	772.28㎡	
法令等に基づく制限	区域区分	市街化区域		用途地域	準工業地域	
	建ぺい率	60%		容積率	200%	
	防火指定	建築基準法22条区域		高度指定	無	
接面道路の状況	北側(町道6097号線 幅員 5.0m) 南側(町道6098号線 幅員 10.0m)					
私道の負担等	負担の有無	無		負担の内容	ー	

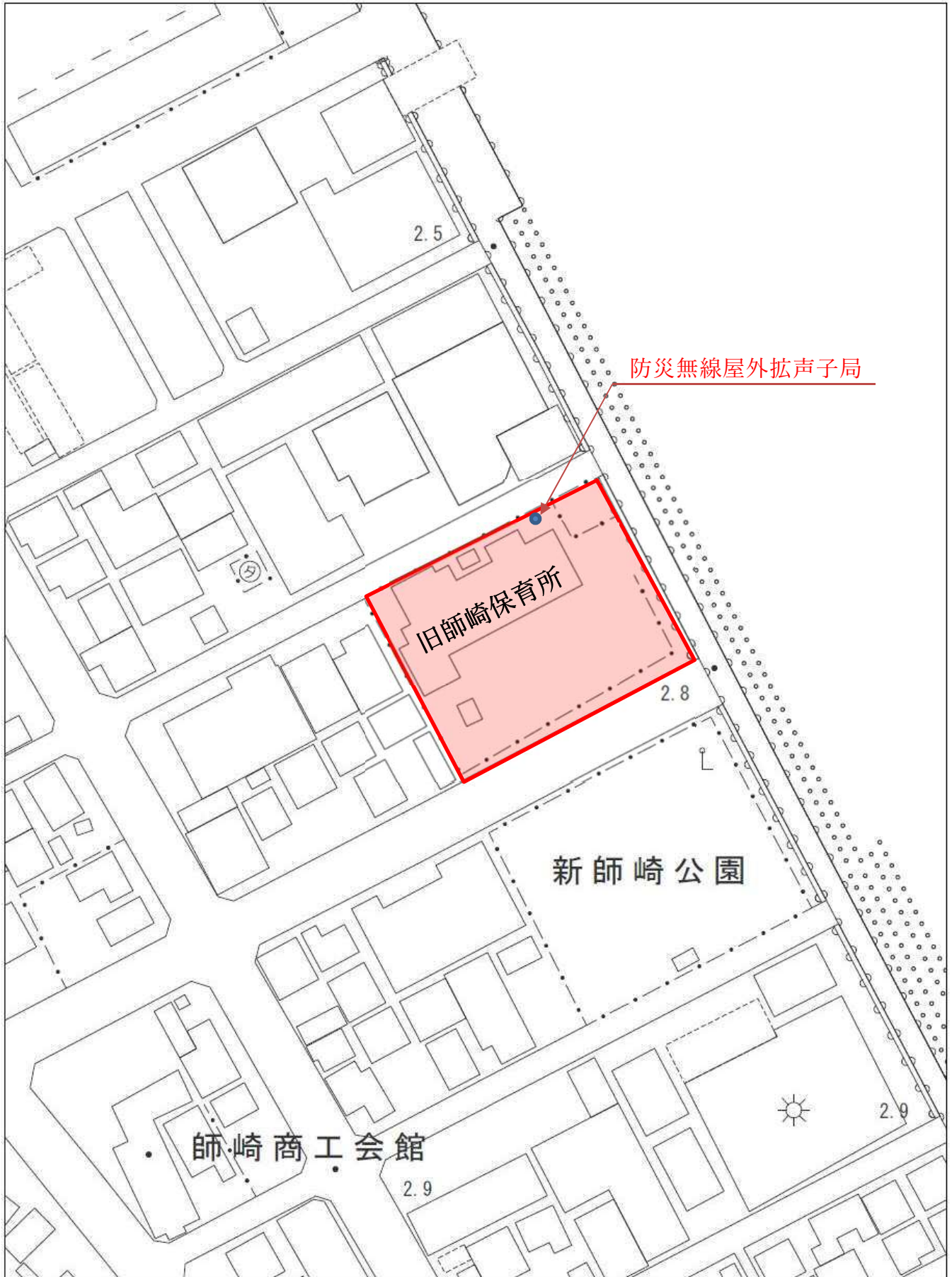
供給処理施設	施設名	配管等の状況	照会先
	電気	前面道路配線 有	中部電力パワーグリッド(株) 半田営業所 0569-58-6999
	上水道	前面道路配管 有	南知多町水道課 0569-65-0711 内線161
	下水道	前面道路配管 無	ー
	ガス	前面道路配管 無	※LPガス (株)丸中百貨店 0569-63-0038
公共施設	役場	師崎サービスセンター	物件の北 約 2.4 km ※道路距離
	小学校	みさき小学校	物件の南 約 1.1 km ※道路距離
	中学校	師崎中学校	物件の南 約 1.4 km ※道路距離

交通機関	バス	知多バス 新師崎停留 の東 約 0.3 km 徒歩約 3分
	鉄道	名古屋鉄道 河和駅 の北東 約 11.3 km 車約 16分
特記事項		<ul style="list-style-type: none"> ・土地及び建物を現状有姿で一括売却します。 ・売却対象物件は「片名字新師崎9番地の1、9番地の2」の計2筆で構成される土地となります。また、建物（旧師崎保育所）付きでの売却となります。 ・当施設は、令和3年3月まで師崎保育所として活用していました。 ・敷地内に防災無線屋外拡声子局がありますが、設備の用地（1.5m×2m=3㎡）として土地の分筆登記をし、地上権設定登記を行います。登記にかかる費用は町が負担します。 ・防災無線屋外拡声子局のための地上権設定登記を行うため、本契約の締結と同時に地上権設定契約を締結します。 ・電柱等の支障物の移設が必要な場合は買受人の負担となります。 ・当施設は、令和3年3月まで師崎保育所として活用していました。 ・上水道給水管（φ40mm）が敷地内へ引き込まれています。 ・アスベストについて、2015年（平成27年）1月に建物において吹付アスベスト使用実態調査を行った際には、吹付アスベストは確認されていません。 （別紙参照） ・建物について、PCB含有調査は実施しておりません。 ・申込者は、必ずご自身において現地及び諸規制についての調査確認を行ってください。 ・地下埋設物、地盤調査及び土壌汚染調査は実施していません。 ・当該地で造成及び建築行為を行うときは、地元自治会等周辺住民への積極的な情報提供に努めるとともに、周辺住民の意見には誠意を持って対応してください。 ・建物は、通常、施錠していますので、建物内には入れません。現地見学会を行いますので実施要項をご確認してください。
契約上の特約等		本募集要項 P.11～12『第9 契約の締結等について』のとおり。

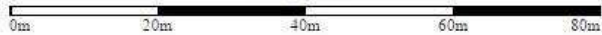
※ 物件調書は、入札参加者が物件の概要を把握するための参考資料ですので、必ず入札参加者ご自身において、現地及び諸規制について調査確認を行ってください。

物件番号 1

< 位置図 >

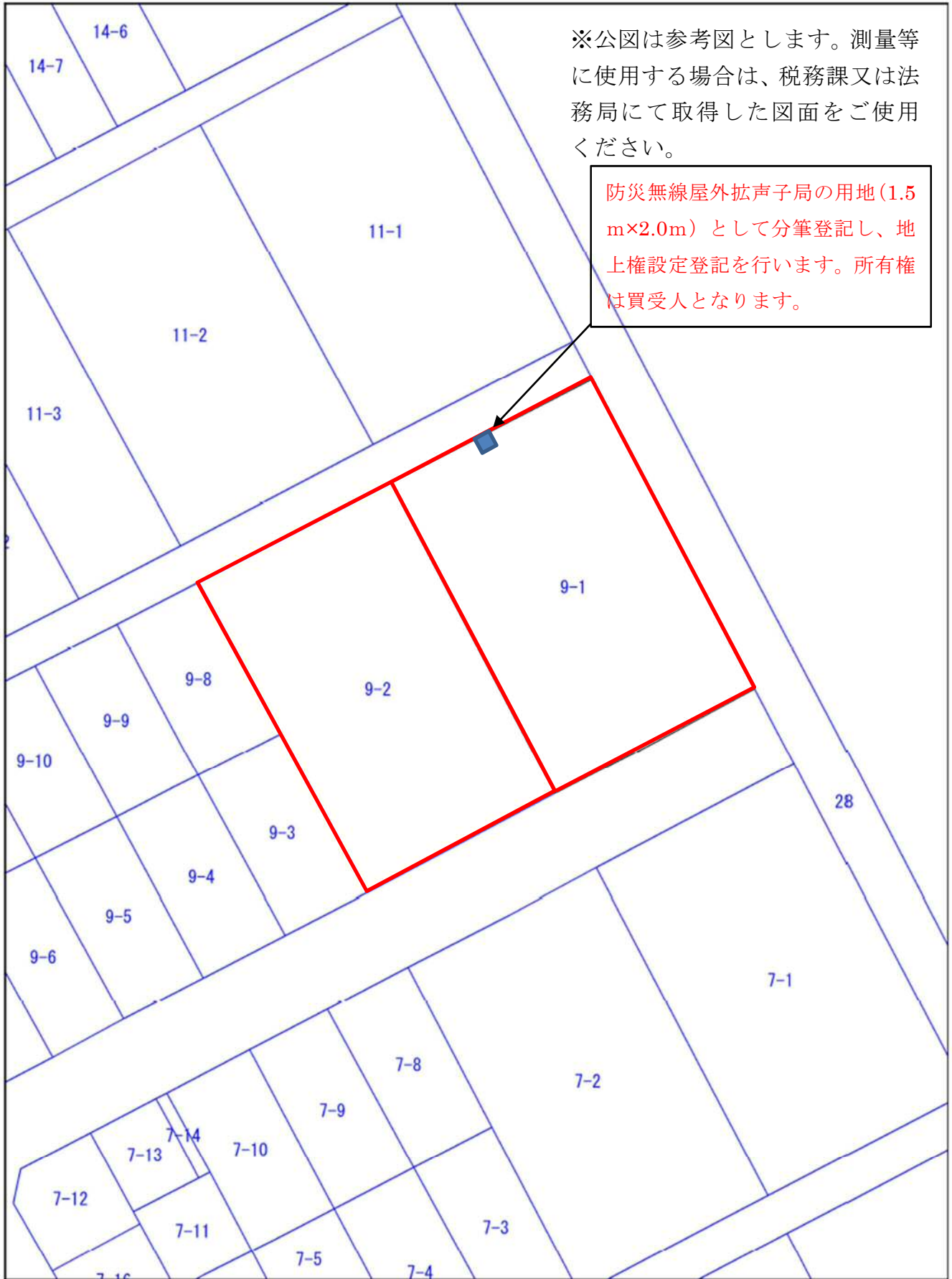


1/1,000



物件番号 1

< 公 図 >



※公図は参考図とします。測量等に使用する場合は、税務課又は法務局にて取得した図面をご使用ください。

防災無線屋外拡声子局の用地(1.5 m×2.0m)として分筆登記し、地上権設定登記を行います。所有権は買受人となります。

1/600

0m 10m 20m 30m 40m

施設名称	旧師崎保育所		
住 所	南知多町大字片名字新師崎 9 - 1		
構造物名	南知多町防災行政無線	所管課室	防災危機管理室
	写真番号	1	
	写真名称	防災行政無線柱	
	備 考		
	写真番号	2	
	写真名称	防災行政無線柱	
	備 考		
	写真番号	3	
	写真名称	防災行政無線柱	
	備 考		

吹付アスベスト使用実態調査

施設番号	124	所管課	福祉課	調査日	2015/1/29
施設名称	師崎保育所			調査結果	
住所	片名字新師崎9-1			飛散性アスベストの疑いなし	
調査者 (敬略)	株式会社 浦野設計 : 山田				



写真番号	
写真名称	外観写真
備考	



写真番号	
写真名称	内観写真1
備考	



写真番号	
写真名称	内観写真2
備考	

旧師崎保育所 概要

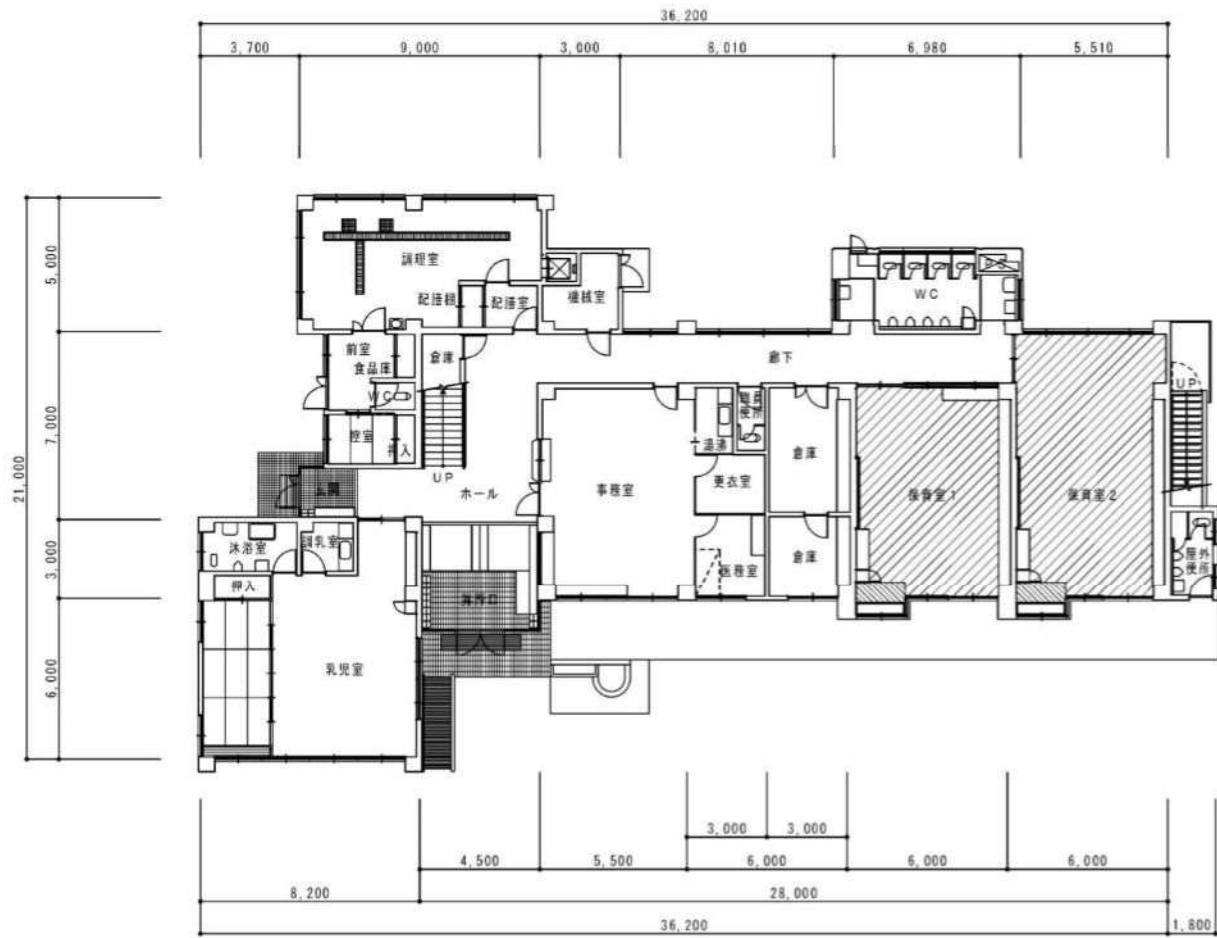
敷地面積 2000.0㎡
 (地上権設定登記 3.0㎡)
 建物面積 772.28㎡
 建設年月 昭和59年11月
 構造 2階建 鉄筋コンクリート造
 部屋数 7

設備工事共通仕様書」による。
 場合は、監督員と協議の上施工にあたること。
 すること。
 協議すること。
 をはらうこと。

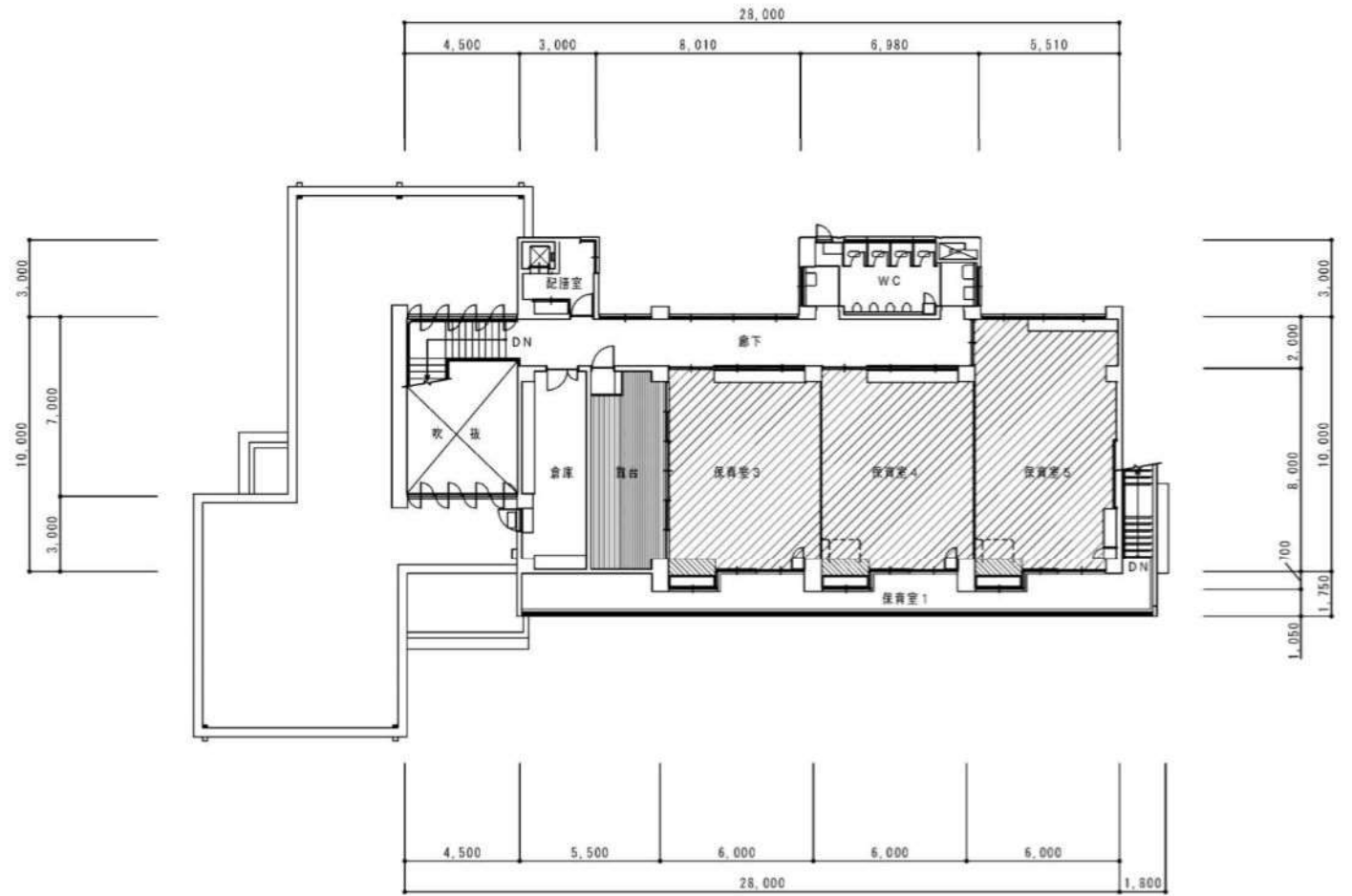
【工事概要】
 保育室床張替に係る工事一式

【註記】
 1. 本工事において監督員の指示するものの施工図、納入仕様書等を準備し承諾を得ること。

工事施工中・・・カラーサービス版 1部
 (随べい部の工程毎の写真及び監督員の指示した箇所)



1階平面図 SC=1:200



2階平面図 SC=1:200

旧師崎保育所		NO
平面図	1/200	1
		14.09