

町民討議会

確認しよう！
公共施設再配置計画案



確認しよう！公共施設再配置計画案～ほしい未来は自分たちで 再配置の考え方

👉 1 削減目標

令和35年度までに
公共施設総延床面積の
約50%である
50,000m²
を削減します

【削減目標(総延床面積)の設定】



👉 2 再配置の考え方

- 機能と建物は分けて検討
- • あたらしい地域の拠点として“学校”中心に機能を複合
- 地区に1つ残したい機能、町全体で必要な機能を確保

確認しよう！公共施設再配置計画案～ほしい未来は自分たちで 検討経緯

👉 1 第1回 地区別説明会・意見交換会

●2022年10月2日(日)10時～12時



町に1つ必要な施設、地区に1つ必要な施設を聞きました

👉 2 第1回 町民討議会

●2022年10月29日(土)10時～16時



公共施設マネジメントゲームで50%削減案を作成しました

確認しよう！公共施設再配置計画案～ほしい未来は自分たちで 検討経緯

👉 3 第2回 町民討議会

● 2023年2月11日



役場に欲しい機能、建て替え場所を
考えました。

👉 4 第2回 地区別説明会・意見交換会

● 2023年9月18～20日



一人ずつ質問や意見をいただきました。

確認しよう！公共施設再配置計画案～ほしい未来は自分たちで 30年後の南知多町公共施設



日間賀島地区の現状

南知多町 公共施設 マップ



25 日間賀島遊覧ターミナル (日間賀島ポート ひとまほ) 地区利用

目標耐用年数
75年

年間利用者数(令和3年度)
133015人

288㎡

55 日間賀島総合事務所 地区利用

目標耐用年数
56年

年間利用者数(令和3年度)
5442人

760㎡

83 日間賀島一般廃棄物最終処分場 地区利用

目標耐用年数
50年

年間利用者数(令和3年度)
データ無し

977㎡

89 日間賀島浄化センター 地区利用

目標耐用年数
56年

年間利用者数(令和3年度)
データ無し

8152㎡

地区利用施設

52 日間賀島防災センター 地区利用

目標耐用年数
72年

年間利用者数(令和3年度)
492人

208.6㎡

第5分団 地区利用

施設名	目標耐用年数	年間利用者数(令和3年度)
日間賀島西	42年	0人
日間賀島東	47年	0人

0 日間賀島公民館 0 日間賀島サービスセンター 地区利用

目標耐用年数
35年

年間利用者数(令和3年度)
1416人

780人

データ無し

620㎡

53 日間賀島西老人憩の家 地区利用

目標耐用年数
9年

年間利用者数(令和3年度)
780人

1379㎡

地域内凡例

- 地域中心拠点
- 土砂災害特別警戒区域
- 津波災害警戒区域基準水位
- 5.0m以上
- 3.0m以上 5.0m未満
- 2.0m以上 3.0m未満
- 1.0m以上 2.0m未満
- 0.5m以上 1.0m未満
- 0.5m未満

※令和元年7月愛知県指定津波災害警戒区域における基準水位



その他施設

24 日間賀島資料館 地区利用

目標耐用年数
45年

年間利用者数(令和3年度)
2980人

882㎡

40 日間賀島教職員住宅(北舎) (廃止) 地区利用

目標耐用年数(令和3年度)
11人

機能廃止

780㎡

41 日間賀島教職員住宅(南舎) (廃止) 地区利用

目標耐用年数
36年

年間利用者数(令和3年度)
15人

533㎡

86 旧日間賀島ごみ焼却場 (廃止)

年間利用者数(令和3年度)
機能廃止

300㎡

87 旧日間賀島し尿処理場 (廃止)

年間利用者数(令和3年度)
機能廃止

495㎡

地区利用施設

31 日間賀島小学校 地区利用

目標耐用年数
27年

全校生徒数(令和3年度)
93人

機能廃止

1400.6㎡

36 旧日間賀島中学校(廃止)

目標耐用年数
18年

年間利用者数(令和3年度)
機能廃止

3139.2㎡

47 日間賀島保育所 地区利用

目標耐用年数
0年

定員に対する入園申込の割合
52.2%

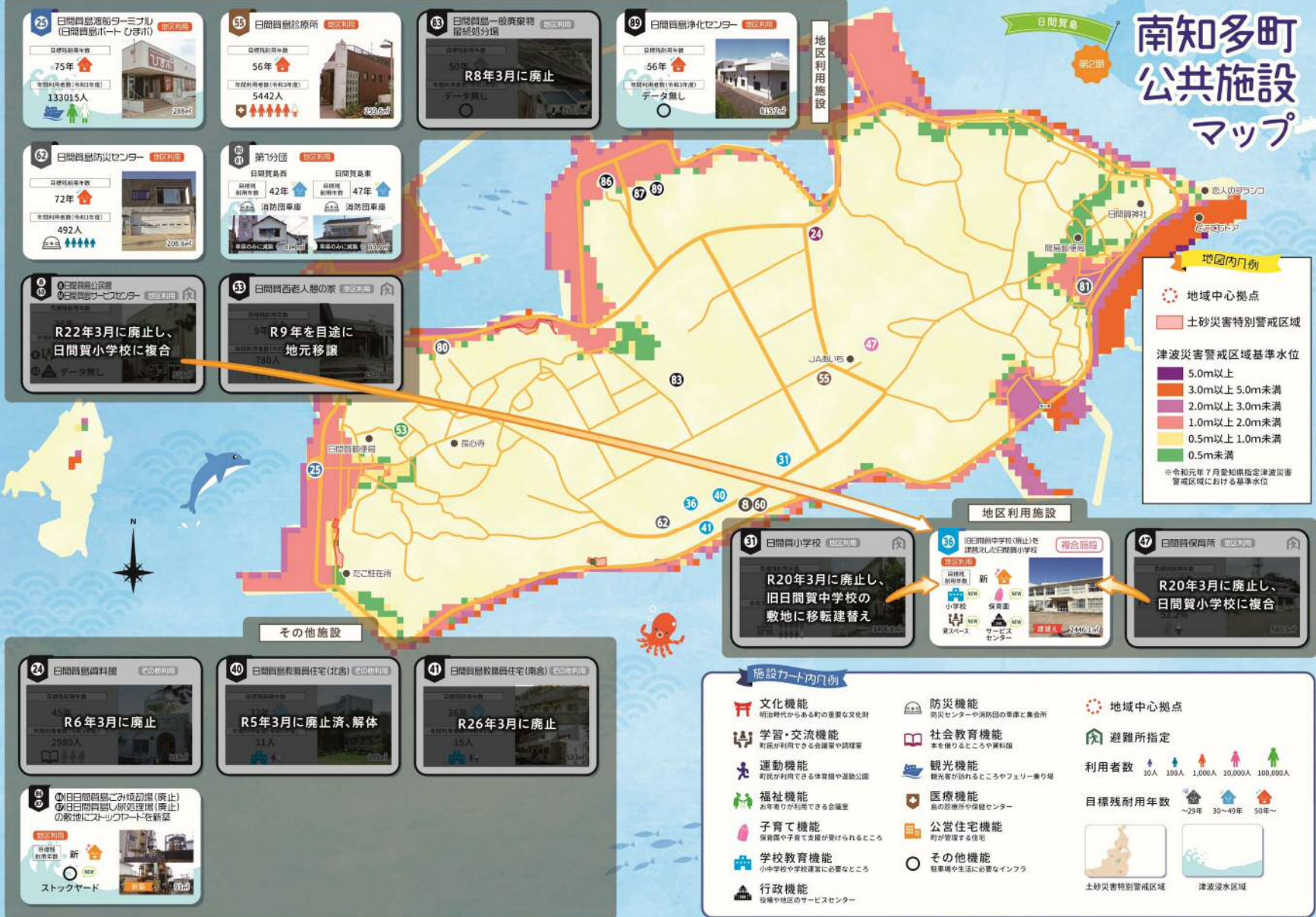
580.3㎡

施設カード内凡例

文化機能 明治時代からある町の重要な文化財	防災機能 防災センターや消防団の集会所	地域中心拠点
学習・交流機能 町民が利用できる会議室や調理室	社会教育機能 本を借りたところや資料館	避難所指定
運動機能 町民が利用できる体育館や運動公園	観光機能 観光客が訪れるところやフェリー乗り場	利用者数 10人 100人 1,000人 10,000人 100,000人
福祉機能 お年寄りが利用できる会議室	医療機能 島の診療所や保健センター	目標耐用年数 ~29年 30~49年 50年~
子育て機能 保育園や子育て支援が受けられるところ	公営住宅機能 町が管理する住宅	土砂災害特別警戒区域
学校教育機能 小中学校や学校運営に必要なところ	その他機能 駐車場や生活に必要なインフラ	津波浸水区域
行政機能 後援や地区のサービスセンター		

第2期(令和25年)時点

南知多町 公共施設 マップ



30年後(令和35年)

南知多町 公共施設 マップ

25 日間青島造船ターミナル
(日間青島ポート ひまほ)

施設利用
目標残耐用年数 75年

フェリー乗り場
売店

維持費 288万円

55 日間青島診療所

施設利用
目標残耐用年数 56年

診療所

維持費 252万円

89 日間青島浄化センター

施設利用
目標残耐用年数 56年

処理施設

維持費 615万円

62 日間青島防災センター (総合施設)

施設利用
目標残耐用年数 72年

防災センター、
消防団員が利用する
スペース

維持費 208.6万円

第1分団 施設利用

日間青島西 目標残耐用年数 42年
消防団車庫

日間青島東 目標残耐用年数 47年
消防団車庫

津島分団 維持費 192万円



地図内凡例

- 地域中心拠点
- 土砂災害特別警戒区域

津波災害警戒区域基準水位

- 5.0m以上
- 3.0m以上 5.0m未満
- 2.0m以上 3.0m未満
- 1.0m以上 2.0m未満
- 0.5m以上 1.0m未満
- 0.5m未満

※令和元年7月愛知県指定津波災害警戒区域における基準水位

その他施設

10 旧日間青島こみどり児童館(廃止)
11 旧日間青島処理センター(廃止)
の敷地にスウェーデンを新築

施設利用
目標残耐用年数 新

ストックヤード

維持費 93万円

地区利用施設

36 旧日間青島中学校(廃止)を
跡地に1F旧日間青島小学校
複合施設

施設利用
目標残耐用年数 新

小学校
保育園
サテライト
センター

維持費 2440万円

施設カード内凡例

文化機能 明治時代からある町の重要な文化財	防災機能 防災センターや消防団の車庫と集会所	地域中心拠点
学習・交流機能 町民が利用できる会議室や調理室	社会教育機能 本を借りたり読書会や講座	避難所指定
運動機能 町民が利用できる体育館や運動公園	観光機能 観光客が訪れるところやフェリー乗り場	利用者数 10人 100人 1,000人 10,000人 100,000人
福祉機能 お年寄りや利用できる会議室	医療機能 島の診療所や保健センター	目標残耐用年数 ~29年 30~49年 50年~
子育て機能 保育園や子育て支援が受けられるところ	公営住宅機能 町が管理する住宅	土砂災害特別警戒区域
学校教育機能 小中学校や学校運営に必要なところ	その他機能 駐車場や生活に必要なインフラ	津波浸水区域
行政機能 役場や地区のサービスセンター		

確認しよう！公共施設再配置計画案～ほしい未来は自分たちで

ロードマップ 日間賀中学校の複合施設

番号	施設名	前期(10年)		中期(10年)																													
		2024～R15(2033)		R16(2034)～R25(2043)年度																													
		R14	R15	R16	R17	R18	R19	R20	R21	R22	R23	R24	R25																				
		2032	2033	2034	2035	2036	2037	2038	2039	2040	2041	2042	2043																				
36	複合施設 旧日間賀中学校(廃止)	⇒		⇒		⇒		⇒		⇒		⇒		⇒		複合施設建設		移転 複合	R20(2038)年、日間賀小学校の複合施設として提供開始														
31	(日間賀小学校)															⇒	⇒	⇒	⇒	⇒	⇒	⇒	⇒	⇒	⇒	⇒	⇒	⇒	⇒	⇒	⇒	⇒	
8	(日間賀島公民館)															⇒	⇒	⇒	⇒	⇒	⇒	⇒	⇒	⇒	⇒	⇒	⇒	⇒	⇒	⇒	⇒	⇒	⇒
47	(日間賀保育所)															⇒	⇒	⇒	⇒	⇒	⇒	⇒	⇒	⇒	⇒	⇒	⇒	⇒	⇒	⇒	⇒	⇒	⇒
60	(日間賀島サービスセンター)															⇒	⇒	⇒	⇒	⇒	⇒	⇒	⇒	⇒	⇒	⇒	⇒	⇒	⇒	⇒	⇒	⇒	⇒

複合

複合施設建設

移転
複合

R20(2038)年、日間賀小学校の複合施設として提供開始

解体

廃止

解体

○

⇒

廃止

売却
検討

廃止

解体

⇒

⇒

廃止

売却
検討



確認しよう！公共施設再配置計画案～ほしい未来は自分たちで
面積と費用の比較(現状維持と再配置後)

単位:m²

現状	再配置後	差	縮減率
101,238	51,207	50,030	49%

単位:百万円

	現状のまま	再配置後	差額	縮減率
将来更新費用	30,473	16,931	13,542	44%
維持管理費	62,629	50,400	12,229	20%
30年合計	93,102	67,331	25,771	28%