

About Minamichita Town

南知多町の概要を 紹介します

南知多町ガイド



南 知多町は、愛知県の知多半島南部に位置し半島の先端と沖合いに浮かぶ篠島・日間賀島などの島々からなっています。

北部は美浜町に接し、三方が海で東に三河湾、南西は伊勢湾に面した海と関わりが深い町です。

三河湾国定公園と南知多県立自然公園に指定されており、名所、旧跡、文化財、祭りなど観光資源が豊富。自然を利用したレクリエーションの基地としての整備もすすみ、四季型観光地への条件を整えつつ広域観光ルートの確立を目指しています。

南知多町の人口



人口:17,064人
男性:8,302人 女性:8,762人
世帯数:7,068世帯

(令和3年2月末現在)

面積

38.37km²

年平均気温

16.8°C (2019年)

年間降水量

1,625.5mm (2019年)

広 告

三河湾が育んだ自然の恵みをあなたの食卓へ

選りすぐりの
「海の味覚」をご賞味ください。



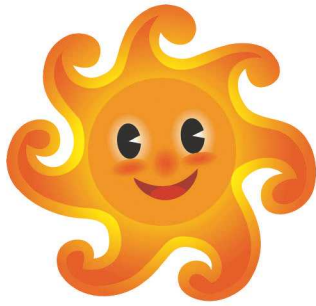
海鮮煎餅・海産物・佃煮製造卸

ヤマキ海産株式会社

〒470-3502 愛知県知多郡南知多町大字片名字於更15
TEL <0569>63-1281 FAX <0569>63-2089

お問い合わせ ☎ 0120-30-1281 ヤマキ海産株式会社 検索

町公認
マスコットキャラクター



ミーナ



すこやかーな



ふぐ吉



たこみちゃん



祭鯛之介



しらっぴー



しらっぴーな

広告



南知多町フォトギャラリー
Minamichita Town Photo Gallery



南知多町フォトギャラリー
Minamichita Town Photo Gallery



心に
ゆとりを
暮らしに花を

を届ける、
お花屋さん。
フジテレビフラワーネット

大切な方の記念日には
花と真心を贈りませんか？

お問い合わせ ☎ 0120-41-8793

南知多町大字内海字入口15 utumi878@juno.ocn.ne.jp
FAX 0569-62-2300 内海生花 検索

駐車場 10台 ●年中無休 ●朝7時～夜7時(時間外でも配達可能)

大 内海生花

お気に入りを見つけよう！

南知多カレンダー

伝統的な行事と四季折々の楽しいイベント
季節によって表情を変える美しい南知多

南知多町ガイド



日間賀島のイルカ

春



野島まつりの船団パレード

夏

- 3月**
 - いちご狩り
 - 日間賀島さわやか
 - ジョギング大会
- 4月**
 - 内海の春まつり
 - 小・中学校離任式
- 5月**
 - 潮干狩り
 - 芸能祭

- 6月**
 - 浜開き式
- 7月**
 - 日間賀島ぎおん祭り
 - 篠島ぎおん祭り
 - 野島まつり
 - 豊浜鯛まつり
- 8月**
 - 内海花火大会
 - 下諏訪町
 - 友好交流事業



4月 小・中学校離任式



7月 豊浜鯛まつり

南知多の絶景スポット //

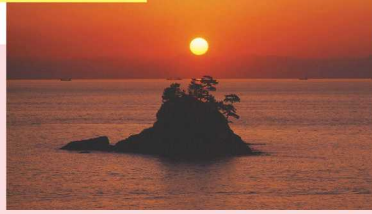


Zekkei ♥ minamichita

富士ヶ峰より南アルプス



篠島夕日



日間賀島恋人のブランコ



南知多町ガイド



- 9月**
 - ▽ 内海西端区の神楽船まつり
 - ▽ 敬老祭り
- 10月**
 - ▽ 師崎大名行列
 - ▽ おんべ鯛奉納祭
 - ▽ 大井の相撲大会
- 11月**
 - ▽ 産業まつり
 - ▽ みかん狩り
 - ▽ てっさコンテスト

- 12月**
 - ▽ 大井イルミネーション
 - ▽ 消防団年末夜警
- 1月**
 - ▽ 篠島大名行列
 - ▽ 師崎左義長まつり
- 2月**
 - ▽ 日間賀島ふぐまつり
 - ▽ 聖崎公園河津桜





Part 1. 1. いろんなところ!

産業

P14

南知多町の産業といえばなんと**漁業**！小学校の調理実習でフグを捌く学校は他で聞いたことないよね。

他にもみかんやいちごが有名なんだよ！



Introduction of the minamichita

みなみちたは いろんな

南知多町は県内でも有数の観光地。そんな南知多町を産業・文化・観光の面から紐解いてみましょう。

Part 2. 2. いろんなところ!

文化

P15

南知多町には**国指定文化財**が4つあるって知ってた？

その他にも「天下の奇祭」と呼ばれるお祭りもあったり、歴史と文化が溢れるまちなんだよ。



広告

毎日焼きたて! あつあつ!

いかの巻焼

イカ親父のオススメ!!

本社 愛知県知多郡南知多町大字豊浜字坂井9-1 TEL 0569-65-0034
美浜工場売店 愛知県知多郡美浜町大字豊丘字樹木32-1 TEL 0569-82-6644



海産珍味製造元 株式会社 豊半

豊半ホームページ <http://www.toyohan.com> 【楽天オンラインショップあり】

イよってないか?

Introduction of the minamichita

みなみちたは
こんなところ!

産業

Part 1.



自然が豊かな南知多。 その強み、活かしています。

① みかん狩り

10月上旬から12月中旬まで楽しめるみかん狩り。温暖な気候に育まれたみかんは、甘みと酸味のほどよいバランスでおいしく食べることができます。

② いちご狩り

冬から春にかけてはいちご狩りがオススメ！甘くておいしいいちごを一口食べれば、自然と笑みがこぼれます。

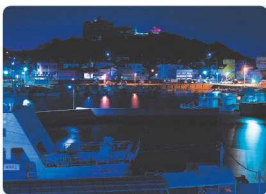
③ 篠島小学校の調理実習

漁業が盛んな南知多町。篠島小学校では地元漁協や観光協会協力の下、毎年地元特産の「ふぐ」の調理体験を行います。

児童たちは刺し身引きに挑戦し、その後はみんなで仲良く「ふぐ」を堪能します！



南知多町フォトギャラリー
Minamichita Town Photo Gallery



南知多町フォトギャラリー
Minamichita Town Photo Gallery



南知多町フォトギャラリー
Minamichita Town Photo Gallery





Introduction of the minamichita ^{Part 2.}
 みなみちたは **文化**
 こんなところ!



国指定文化財に伝統のお祭りの数々。
 南知多町は歴史と文化のまちなんです。



①



②



③



④

①旧内田家住宅 **国指定文化財**

(尾州廻船内海船船主 内田佐七の邸宅)

幕末から明治の初めまで活躍した内海船の有力船主内田佐七による建造物で、平成29年7月に国の文化財に指定されました。毎週土・日曜日と祝日に公開しています。

②豊浜鯛まつり

「天下の奇祭」と呼ばれるこのお祭りは、竹と木材を組み合わせて作った全長10～18mにもなる鯛が、豊浜地区を練り歩く勇壮な祭りです。

③おんべ鯛奉納

古来から伝わる篠島の伝統的な行事で、年間508尾の干鯛を3回に分けて伊勢神宮へ奉納します。

④師崎左義長まつり

室町時代から続くといわれ、現在は1月の第4日曜日に大漁祈願をかけた大のぼりを正月飾りやお札とともに焼き尽くす行事です。



南知多町フォトギャラリー
 Minamichita Town Photo Gallery



南知多町フォトギャラリー
 Minamichita Town Photo Gallery



南知多町フォトギャラリー
 Minamichita Town Photo Gallery





Introduction of the minamichita

Part 3

みなみちたは
こんなところ!

観光

南知多町ガイド

観光のまち、南知多。
どこにも負けない魅力たっぷり。



1

1 海水浴場

毎年6月末に海開き式が行われ、町内5カ所の海水浴場で海水浴が始まります。

各海水浴場で様々なイベントが行われ、多くの観光客でにぎわいをみせます。

2 恋人の聖地

太一岬 キラキラ展望台

古来より伊勢神宮と縁が深い篠島。この聖地で鍵をかけることで二人の愛をつなぎます。



2



3

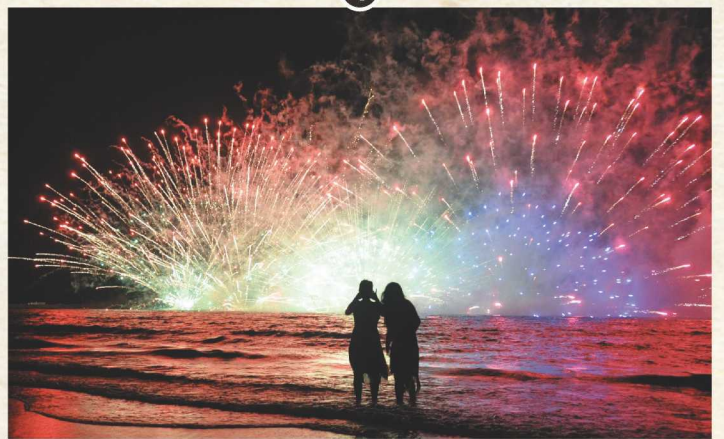
3 日間賀島

さわやかジョギング大会

順位は気にしないで、自分のペースで磯の香りと風景を楽しみながらゴールを目指します。

4 内海花火大会

毎年8月に行われるこの花火大会。大迫力の「水中スターマイン」はここ内海でしか見られません。



4

広告



完全予約制 トリミングサロン

プロのトリマーが1頭ずつ丁寧に仕上げます
シャンプーのみ、シャンプー&カットの2コース
どちらも爪切り、耳掃除、肛門腺絞りなど含む

小型犬のみ ドッグホテル

落ち着いて過ごせる個室型ホテル
プレイルーム、ドッグランあり
冷暖房完備

店舗

〒470-3321 愛知県知多郡南知多町大字内海字先苅171-4
■営業日時等、詳しくはHPIにてご確認ください。【内海駅高架下店舗】

TEL&FAX 0569-62-0268



**内海駅の高架下南側
改札口寄り角から
2軒目**

まずは、お電話を!

運営: 株式会社ラ・コーダ
責任者: 須田里奈
登録年月日: 令和3年1月19日
有効期日: 令和8年1月18日

ラ・コーダ 検索



南知多町の方言

おもいつき
鯛まつりの鯛のこと

あわくう
慌てる

かに
かに

ありんど
蟻

あよぶ
歩く

たのき
狸

いっそく
百

ふらいき
大漁旗

すやくる
手抜きをする

てのご
手ぬぐい

およめにいく
泳ぎにいく

たぼがええ
当たりが良い・運がいい

そめ
案山子

われ
お前

そんこべ
損

はらかぶり
腹痛

ほうばい
特別に仲の良い間柄

なれる
魚の鮮度が落ちる

はなくた
鼻汁

ずら
くだよね

やま
畑

はらいた
エンジン故障

ですこ
額

ねこよめどり
内輪だけの結婚式

ひろしき
風呂敷

おいなあ
ちよつとちよつと

しよみたれ
だらしない人

りきむ
威張る





南知多町コミュニティバス 海っ子バス

海っ子バス



南知多町ガイド



南知多町フォトギャラリー
Minamichita Town Photo Gallery

南知多町フォトギャラリー
Minamichita Town Photo Gallery

南知多町フォトギャラリー
Minamichita Town Photo Gallery

乗車券販売所

南知多町役場、レスクル(株)美浜営業所、
南知多町観光案内所、
篠島観光案内所※、
日間賀島観光案内所※、
名鉄知多バス旅行河和駅旅行センター、
名鉄知多バス旅行かもめツアーセンター(半田駅)
※ 通学定期、通勤定期は取り扱いしていません。

運行状況・忘れ物など

レスクル(株)美浜営業所 ☎82-6010

その他

まちづくり推進課 ☎65-0711

海っ子バスの乗り方

1 入口は後ろのドア
2 整理券を忘れずに!
3 降りる前にボタンを押してください!
4 降りる時は運賃(現金または回数券と整理券)を、ここに入れてください!
5 出口は前のドア

先行表示

運賃は金額ぴったりで入れてください!

両替はこちらでできます!(お札は千円札のみ)

乗車方法

- ① 後ろのドアから乗る。
- ② 整理券を取る。
- ③ 降りる駅の前でボタンを押す。
- ④ 運転席横の運賃箱に運賃を投入する。
- ⑤ 前のドアから降りる。

乗り継ぎ方法

- ・1乗車につき1回乗り継ぎできます。
- ・先に乗ったバスの運転手から乗り継ぎ券を受け取ってください。
- ・路線を変えて乗車する場合に使用できます。(料金は変わりません。)



運賃

海っ子バス



定期券

300円区間	1か月	3か月	6か月
通学※	10,800円	30,780円	58,320円
通勤	13,500円	38,480円	72,900円
160円区間	1か月	3か月	6か月
通学※	5,760円	16,420円	31,110円
通勤	7,200円	20,520円	38,880円

乗り継ぎ券で乗り継ぎできます(1乗車1回限り)

※この他に少しお得な通学用「学期定期券」もあります。

共通一日乗車券(全バス路線1日乗り放題)

- 1日何回乗ってもOK!
- バス車内でも購入できます!
- 知多バス師崎線にも乗車できます!



大人 500円 小人 250円

回数券(11枚綴り)

300円区間	大人	小人
	3,000円	1,500円
160円区間	大人	小人
	1,600円	800円

最新情報は
こちらから!



南知多町フォトギャラリー
Minamichita Town Photo Gallery



南知多町フォトギャラリー
Minamichita Town Photo Gallery



南知多町フォトギャラリー
Minamichita Town Photo Gallery

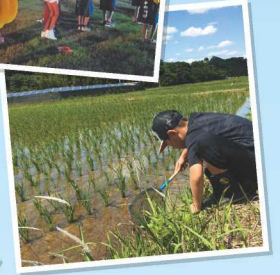
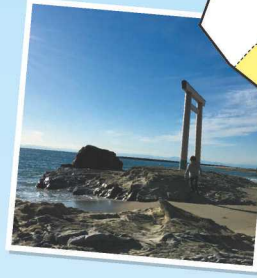


Minamichita Town

南知多町 役場案内



南知多町ガイド



開庁時間

サービスセンター

午前8時30分～午後5時15分

午前9時～午後4時

3F

保健センター



本庁舎



2F

保健センター



本庁舎



1F

保健センター



本庁舎



