

# ため池ハザードマップ

## 河廻間池

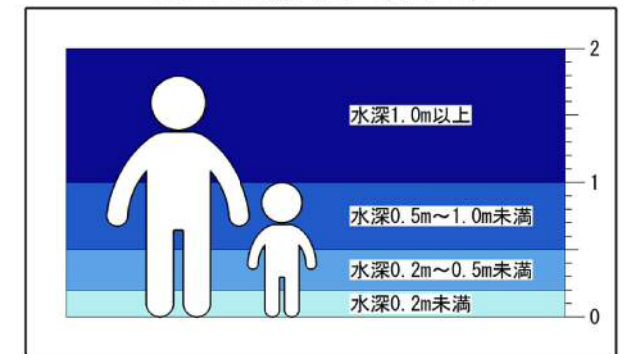
健全度評価： 低い

### 【ハザードマップ活用の注意点】

- このハザードマップは、ため池の堤体が決壊した場合の浸水想定区域と、その地点での想定される最大水深を記載しています。
- この地図に示した浸水想定区域以外でも、状況により浸水が発生する範囲や、水深が想定と異なる場合があります。
- 日頃から浸水しやすい場所を把握し、万一の災害に備えていただき、災害時には状況により安全を確認して避難して下さい。

※ため池堤体の決壊時の想定  
・ため池の水量は通常時の満水位。  
・堤体の決壊箇所は被害が最大と考えられる箇所。

### ため池浸水区分凡例

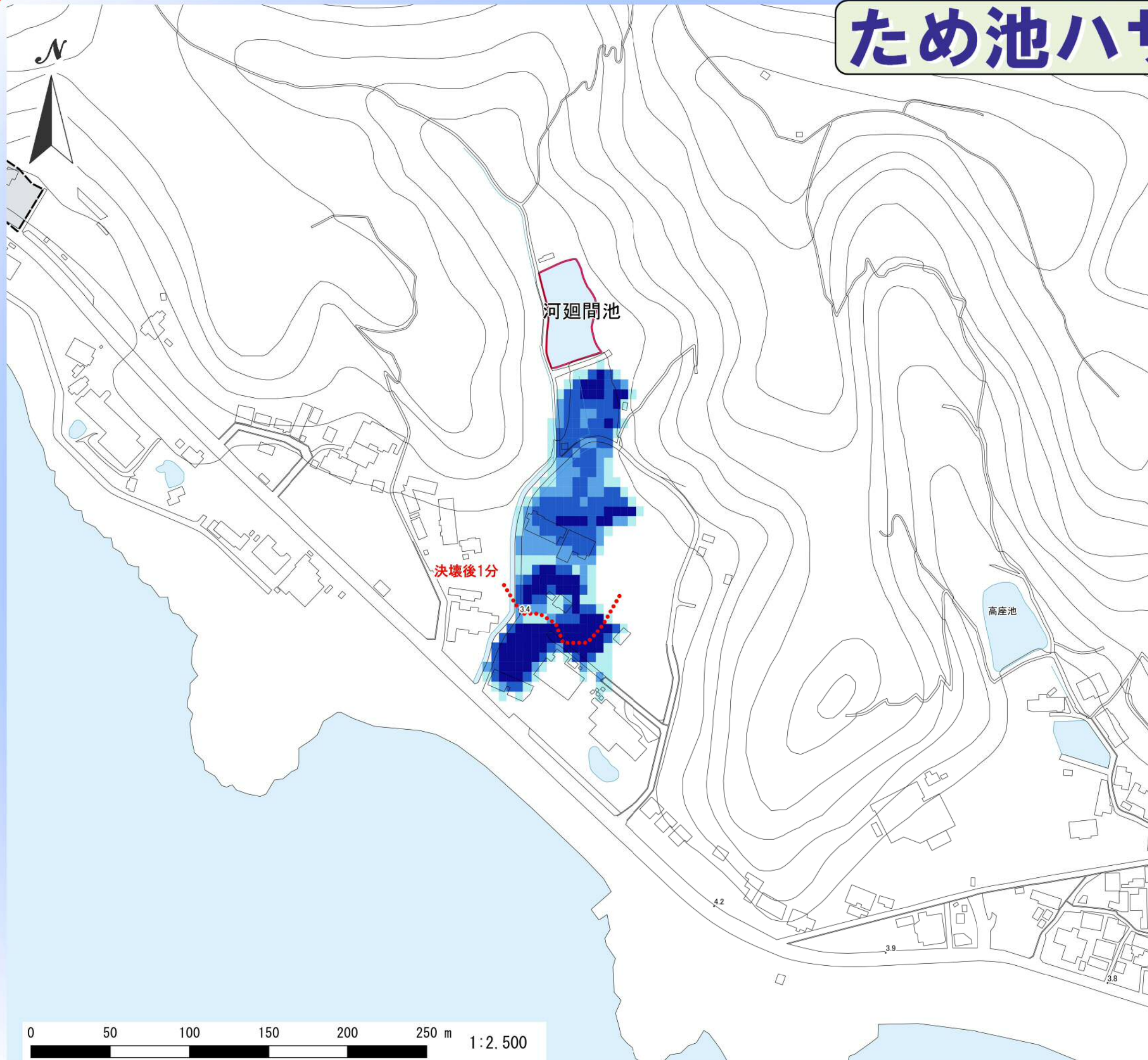


..... 浸水到達時間

地震後にため池が決壊する恐れがありますので、注意して速やかに逃げて下さい。

※図中の数値は、その地点の標高(TPを基準とした高さ)を示したものです。  
※この地図の作成に当たっては、国土地理院長の承認を得て、同院発行の基盤地図情報を使用した。(承認番号 平27情使、第689号)  
※この地図を第三者がさらに複製又は使用する場合は、国土地理院長の承認を得なければならない。  
※H25年度~H27年度 ため池耐震調査(事業主体:愛知県)結果に基づき作成

発行/南知多町役場 TEL65-0711(代表) 発行年月/平成28年3月



0 50 100 150 200 250 m 1:2,500