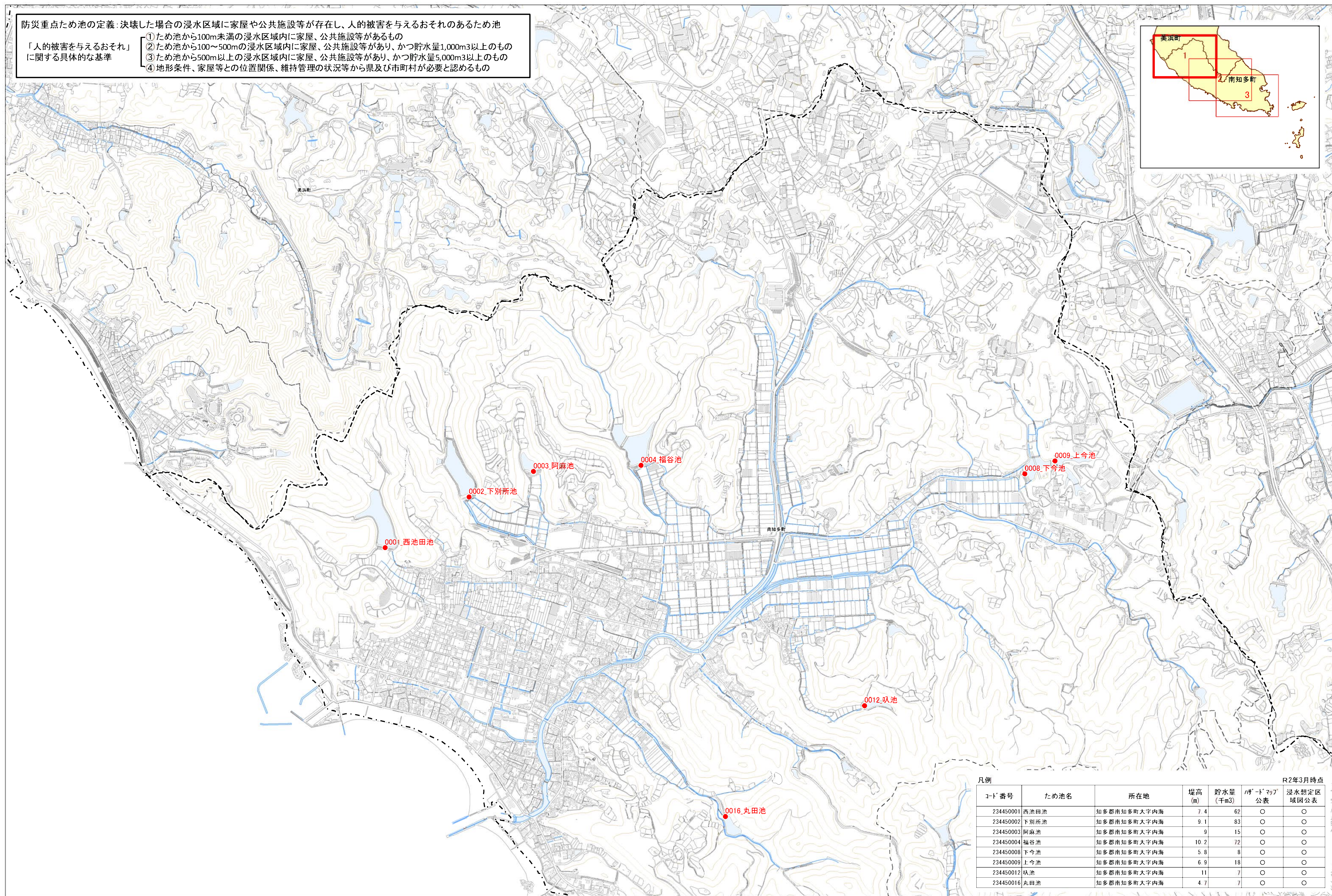
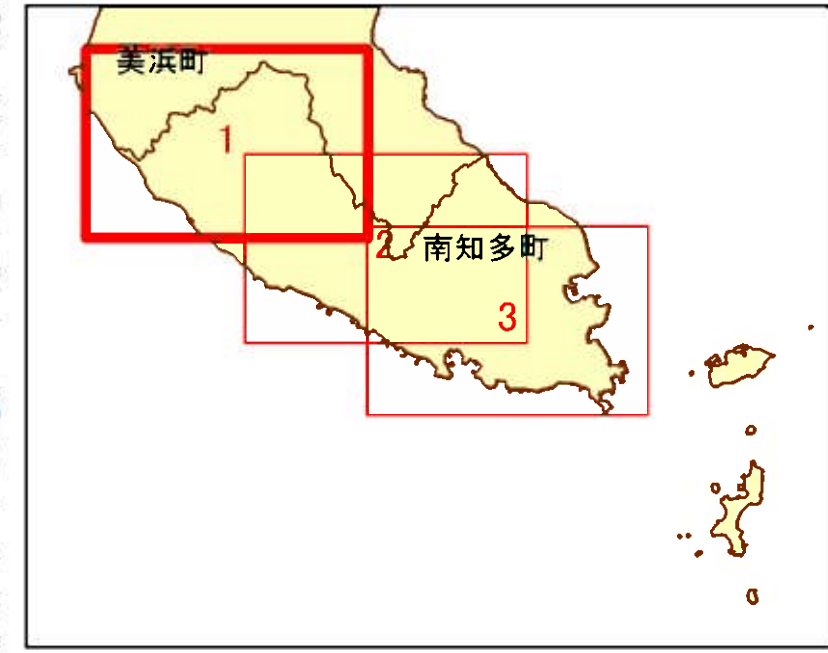


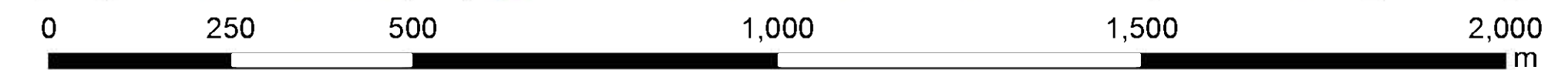


防災重点ため池の定義: 決壊した場合の浸水区域内に家屋や公共施設等が存在し、人的被害を与えるおそれのあるため池  
 「人的被害を与えるおそれ」に関する具体的な基準

- ① ため池から100m未満の浸水区域内に家屋、公共施設等があるもの
- ② ため池から100～500mの浸水区域内に家屋、公共施設等があり、かつ貯水量1,000m<sup>3</sup>以上のもの
- ③ ため池から500m以上の浸水区域内に家屋、公共施設等があり、かつ貯水量5,000m<sup>3</sup>以上のもの
- ④ 地形条件、家屋等との位置関係、維持管理の状況等から県及び市町村が必要と認めるもの



コード番号	ため池名	所在地	堤高 (m)	貯水量 (千m <sup>3</sup> )	ハザードマップ公表	浸水想定区域図公表
234450001	西池田池	知多郡南知多町大字内海	7.4	62	○	○
234450002	下別所池	知多郡南知多町大字内海	9.1	83	○	○
234450003	阿麻池	知多郡南知多町大字内海	9	15	○	○
234450004	福谷池	知多郡南知多町大字内海	10.2	72	○	○
234450008	下今池	知多郡南知多町大字内海	5.8	8	○	○
234450009	上今池	知多郡南知多町大字内海	6.9	18	○	○
234450012	吠池	知多郡南知多町大字内海	11	7	○	○
234450016	丸田池	知多郡南知多町大字内海	4.7	7	○	○

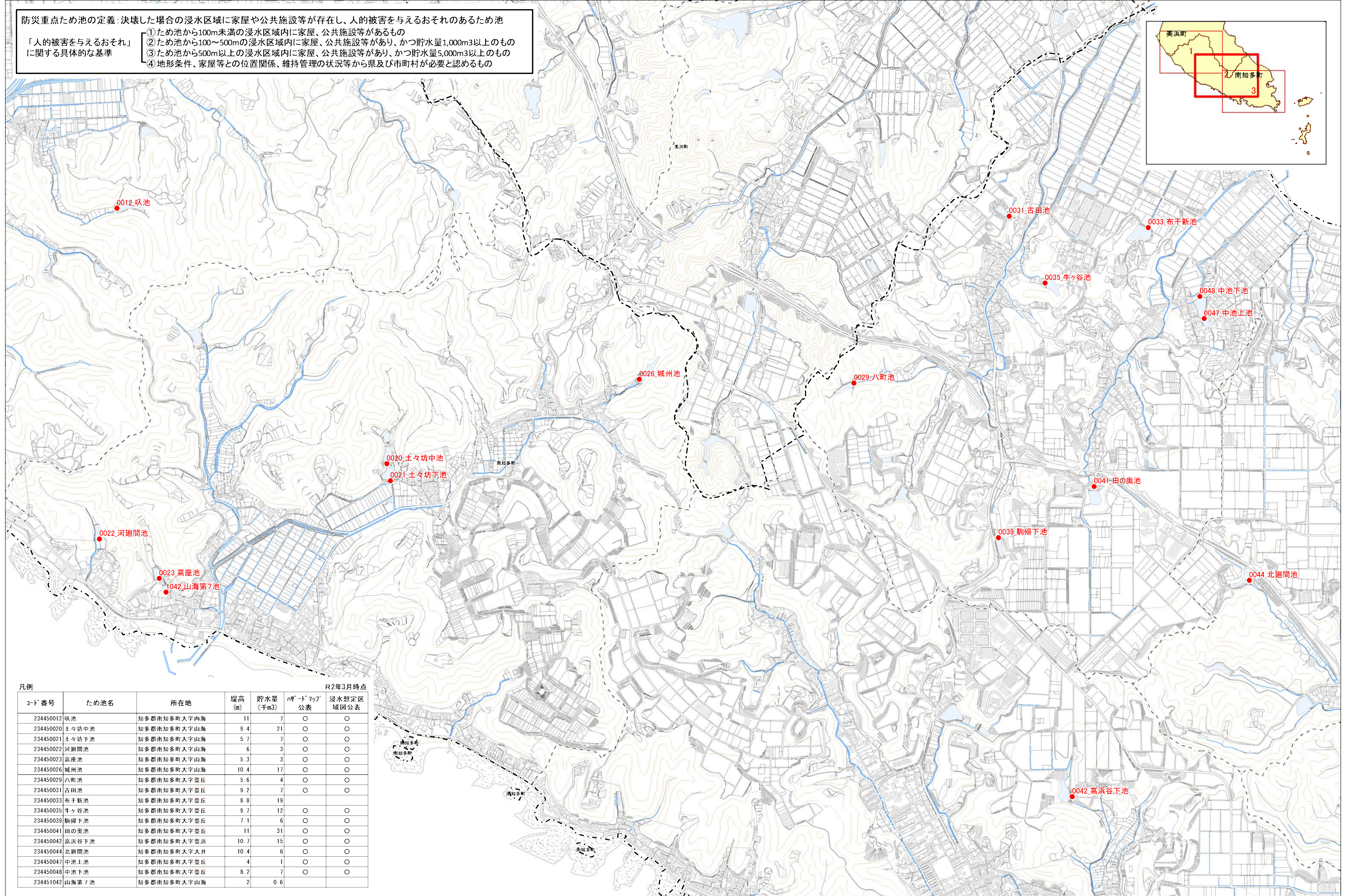
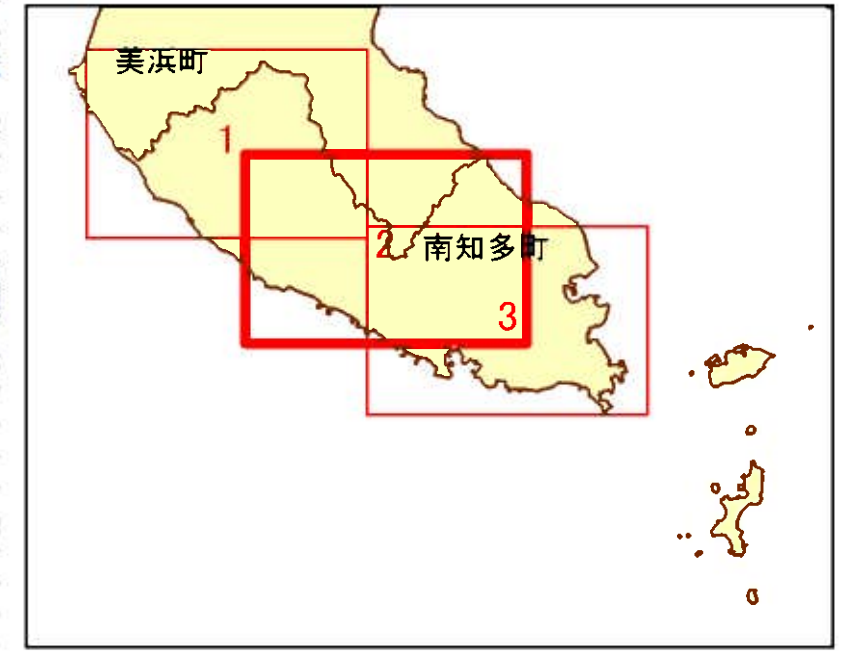






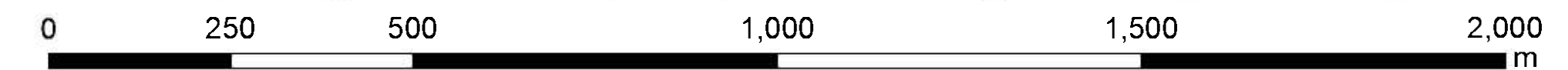
防災重点ため池の定義: 決壊した場合の浸水区域内に家屋や公共施設等が存在し、人的被害を与えるおそれのあるため池  
 「人的被害を与えるおそれ」に関する具体的な基準

- ① ため池から100m未満の浸水区域内に家屋、公共施設等があるもの
- ② ため池から100～500mの浸水区域内に家屋、公共施設等があり、かつ貯水量1,000m<sup>3</sup>以上のもの
- ③ ため池から500m以上の浸水区域内に家屋、公共施設等があり、かつ貯水量5,000m<sup>3</sup>以上のもの
- ④ 地形条件、家屋等との位置関係、維持管理の状況等から県及び市町村が必要と認めるもの

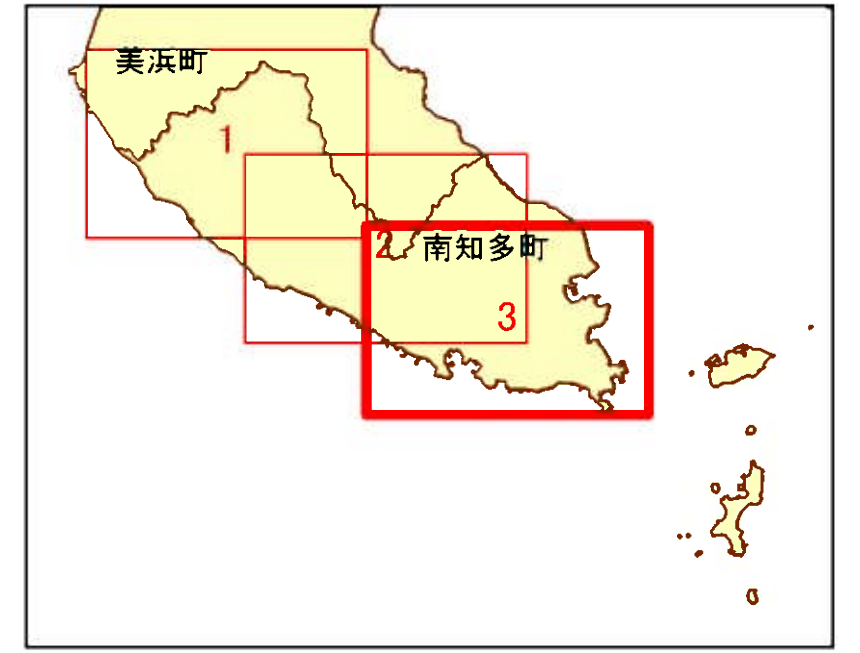
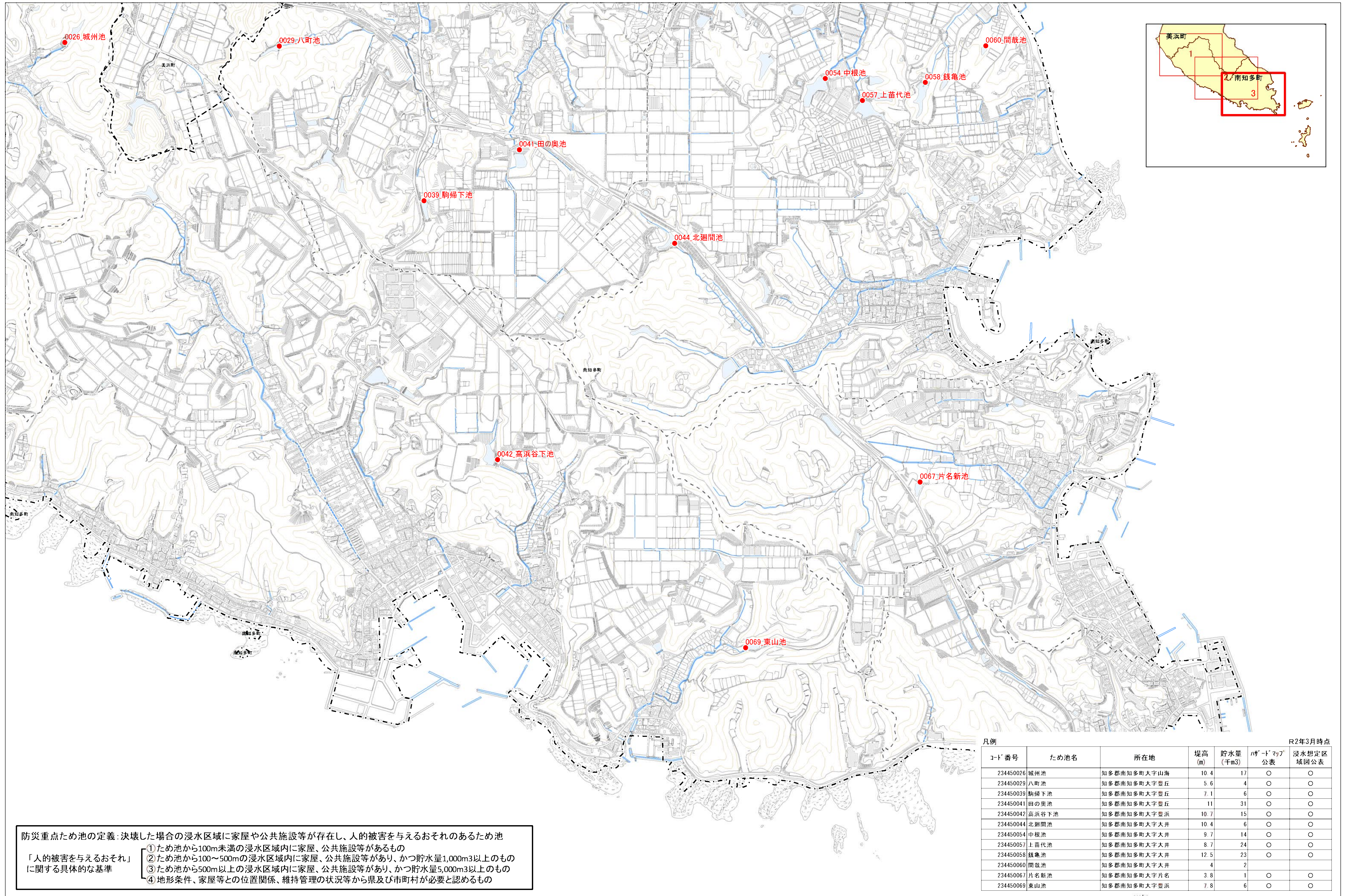


凡例

コード番号	ため池名	所在地	堤高 (m)	貯水量 (千m <sup>3</sup> )	ハザードマップ公表	R2年3月時点 浸水想定区域図公表
234450012	吠池	知多郡南知多町大字内海	11	7	○	○
234450020	土々坊中池	知多郡南知多町大字山海	9.4	21	○	○
234450021	土々坊下池	知多郡南知多町大字山海	5.7	7	○	○
234450022	河廻間池	知多郡南知多町大字山海	6	3	○	○
234450023	高座池	知多郡南知多町大字山海	5.3	3	○	○
234450026	城州池	知多郡南知多町大字山海	10.4	17	○	○
234450029	八町池	知多郡南知多町大字豊丘	5.6	4	○	○
234450031	古田池	知多郡南知多町大字豊丘	9.2	7	○	○
234450033	布干新池	知多郡南知多町大字豊丘	8.8	19	○	○
234450035	牛ヶ谷池	知多郡南知多町大字豊丘	9.7	12	○	○
234450039	駒帰下池	知多郡南知多町大字豊丘	7.1	6	○	○
234450041	田の奥池	知多郡南知多町大字豊丘	11	31	○	○
234450042	高浜谷下池	知多郡南知多町大字豊浜	10.7	15	○	○
234450044	北廻間池	知多郡南知多町大字大井	10.4	6	○	○
234450047	中池上池	知多郡南知多町大字豊丘	4	1	○	○
234450048	中池下池	知多郡南知多町大字豊丘	8.2	7	○	○
234451042	山海第7池	知多郡南知多町大字山海	2	0.6		







**防災重点ため池の定義:** 決壊した場合の浸水区域に家屋や公共施設等が存在し、人的被害を与えるおそれのあるため池

「人的被害を与えるおそれ」に関する具体的な基準

- ① ため池から100m未満の浸水区域内に家屋、公共施設等があるもの
- ② ため池から100～500mの浸水区域内に家屋、公共施設等があり、かつ貯水量1,000m<sup>3</sup>以上のもの
- ③ ため池から500m以上の浸水区域内に家屋、公共施設等があり、かつ貯水量5,000m<sup>3</sup>以上のもの
- ④ 地形条件、家屋等との位置関係、維持管理の状況等から県及び市町村が必要と認めるもの

コード番号	ため池名	所在地	堤高 (m)	貯水量 (千m <sup>3</sup> )	ハザードマップ公表	浸水想定区域図公表
234450026	城州池	知多郡南知多町大字山海	10.4	17	○	○
234450029	八町池	知多郡南知多町大字豊丘	5.6	4	○	○
234450039	駒畑下池	知多郡南知多町大字豊丘	7.1	6	○	○
234450041	田の奥池	知多郡南知多町大字豊丘	11	31	○	○
234450042	高浜谷下池	知多郡南知多町大字豊浜	10.7	15	○	○
234450044	北廻間池	知多郡南知多町大字大井	10.4	6	○	○
234450054	中根池	知多郡南知多町大字大井	9.7	14	○	○
234450057	上苗代池	知多郡南知多町大字大井	8.7	24	○	○
234450058	銭亀池	知多郡南知多町大字大井	12.5	23	○	○
234450060	間哉池	知多郡南知多町大字大井	4	2	○	○
234450067	片名新池	知多郡南知多町大字片名	3.8	1	○	○
234450069	東山池	知多郡南知多町大字豊浜	7.8	6	○	○

