

南知多町橋梁長寿命化修繕計画



千賀橋

策定：平成 27 年 3 月

改定：令和 5 年 1 月

南知多町 建設経済部 建設課

目 次

| | | |
|-----|--|----|
| 1 | 長寿命化修繕計画の目的..... | 1 |
| (1) | 背景 | 1 |
| (2) | 目的 | 1 |
| (3) | 方針 | 1 |
| 2 | 長寿命化修繕計画の対象橋梁（対象橋梁の概況）..... | 2 |
| (1) | 計画対象の橋梁数..... | 2 |
| (2) | 橋梁の構成 | 2 |
| (3) | 橋梁の年齢 | 3 |
| 3 | 健全度の把握及び日常的な維持管理に関する基本的な方針..... | 4 |
| (1) | 健全度の把握に関する基本的方針..... | 4 |
| (2) | 日常的な維持管理に関する基本的方針..... | 5 |
| 4 | 対象橋梁の長寿命化及び修繕・架替えに係る費用の縮減に関する基本的な方針..... | 7 |
| 5 | 対象橋梁ごとの概ねの次回点検時期及び修繕内容・時期又は架替え時期..... | 8 |
| 6 | 長寿命化修繕計画による効果..... | 17 |
| 7 | 計画策定担当部署および意見聴取した学識経験者等の専門知識を有する者..... | 18 |
| (1) | 計画策定担当部署..... | 18 |
| (2) | 意見聴取した学識経験者等の専門知識を有する者..... | 18 |

1 長寿命化修繕計画の目的

(1) 背景

国土交通省では、地方自治体が管理している 13 万箇所を超える道路橋の老朽化等に伴う損傷の早期発見とその補修を行うため、平成 19 年度に「長寿命化修繕計画策定事業費補助制度」を創設した。この制度は「長寿命化修繕計画」の策定に要する費用の一部を国が補助するもので、これまでの事後的な修繕・架替えから、今後は予防的修繕および計画的架替えへと政策転換を促すことを目的としている。

全国的に見て、建設後相当の期間を経過した橋梁を含む社会資本は増大する傾向にあり、老朽化に伴う障害事例が見られる。

愛知県においても、平成 17 年度に「社会資本長寿命化基本計画」を策定し、予防的修繕に取り組むため、平成 19 年度から全橋梁の点検を実施し、平成 24 年度に計画を策定している。

南知多町の橋梁は、今後、高齢化の進行が予想される。こうした状況の下、今までのような事後的な修繕および架替えでは更新コストが増大し、町の財政状況が厳しくなり社会資本関連の予算が削減されつつある昨今の状況では、適切な維持管理の継続に振り分ける予算の確保が困難となる可能性がある。

(2) 目的

上記の背景のもと、今後急速に増大する高齢化した橋梁の維持管理に対応するため、従来型の事後的な修繕・架替えから予防的な修繕・計画的な架替えへと円滑な政策転換を図る必要がある。

このため、橋梁の長寿命化及び橋梁の修繕・架替えにかかるコストの縮減を図りつつ、地域の道路網の安全性・信頼性を確保することを目的とした。

(3) 方針

長寿命化修繕計画は、橋梁定期点検結果を基礎データとして用いて立案する。計画は、重要な橋梁から優先的に実施するのが望ましいため、計画対象の橋梁を選定する必要がある。

本計画の対象となる橋梁は以下の条件で選定した。

- ・南知多町が管理する橋長 2m 以上の橋梁

計算処理にあたっては、愛知県の橋梁アセットマネジメントシステムを利用して、今後 100 年間のライフサイクルコストが最小となるように計画した。

2 長寿命化修繕計画の対象橋梁（対象橋梁の概況）

(1) 計画対象の橋梁数

南知多町が管理する橋梁は 231 橋あり、全ての橋梁が計画対象である。

表-2.1 計画対象橋梁数

| | |
|----------------|-------|
| 全管理橋梁数 | 231 橋 |
| うち計画の対象橋梁数 | 231 橋 |
| うち H23 計画策定橋梁数 | 9 橋 |
| うち H25 計画策定橋梁数 | 32 橋 |
| うち H26 計画策定橋梁数 | 73 橋 |
| うち H27 計画策定橋梁数 | 50 橋 |
| うち H28 計画策定橋梁数 | 23 橋 |
| うち H29 計画策定橋梁数 | 42 橋 |
| うち H30 計画策定橋梁数 | 2 橋 |

(2) 橋梁の構成

全管理橋梁 231 橋の橋種別橋梁割合は以下のとおりであり、RC 橋が 88% 占め、PC 橋が 8%、その他の橋梁が 3%、鋼橋が 1% となっている。

表-2.2 橋種別の橋梁数・総橋長

| 橋種 | 橋梁数 | 総橋長 |
|------|-------|---------|
| 鋼橋 | 2 橋 | 50.3m |
| RC 橋 | 204 橋 | 895.1m |
| PC 橋 | 18 橋 | 229.1m |
| その他 | 7 橋 | 27.2m |
| 計 | 231 橋 | 1201.7m |

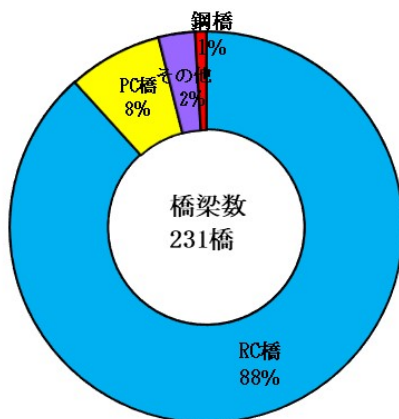


図-2.1 橋種別の橋梁割合

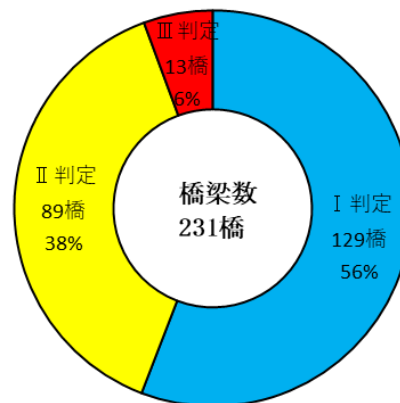


図-2.2 橋梁判定区分割合

(3) 橋梁の年齢

長寿命化修繕計画対象橋梁の供用開始年度別橋梁数は下図のとおりである。現時点では、架設後50年以上経過した橋梁は210橋（90.9%）であり、10年後には216橋（93.5%）、20年後には220橋（95.2%）となる。

※架設後50年以上経過した210橋のうち195橋は供用年度が不明の橋梁

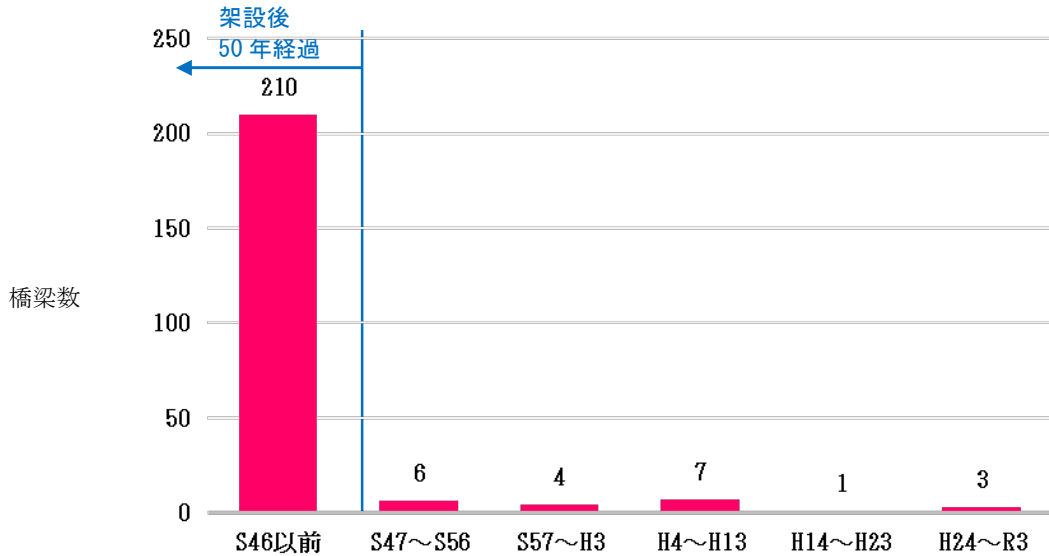


図-2.3 供用開始年度別の橋梁数

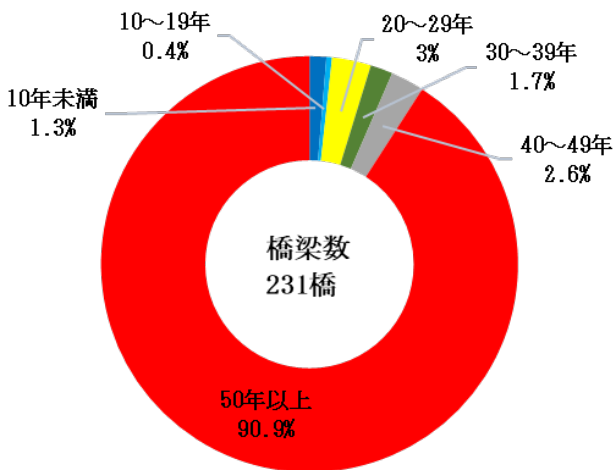


図-2.4 現在の年齢別橋梁割合

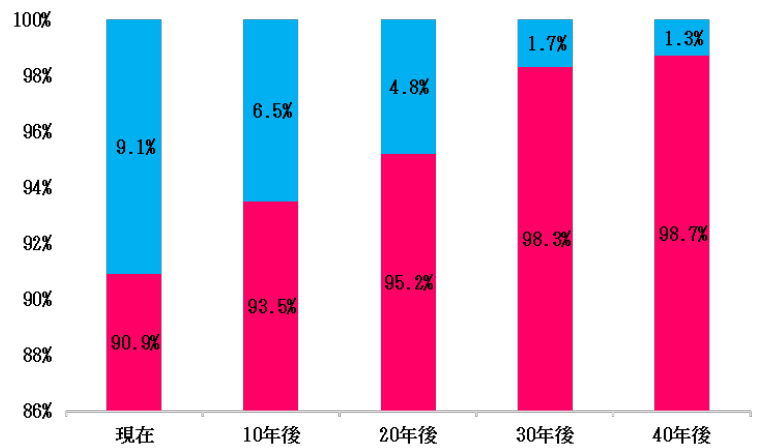


図-2.5 供用開始後50年以上の橋梁割合推移

3 健全度の把握及び日常的な維持管理に関する基本的な方針

(1) 健全度の把握に関する基本的方針

健全度の把握については、橋梁の架設年度・構造や立地条件等を十分に考慮して点検計画を立て、5年に1回の定期点検を実施する。定期点検においては、愛知県の「橋梁定期点検要領（案）」に基づいて実施し、橋梁の損傷を早期に把握するよう心掛ける。

橋梁定期点検要領（案）では、部材単位で細かく点検し、損傷の程度等に基づき対策の必要性を表-3.1に示すように判している。

損傷が発見された橋梁については町職員が現地を確認し、道路の安全管理に万全を期す。また、日頃から維持管理の技術向上に努める。

令和4年度以降に点検を実施するすべての橋梁において、新技術の活用を検討し、費用縮減や点検の効率化を図る。また、災害や経年劣化に伴う事故により人的・物的被害の拡大が懸念される橋梁などについて、老朽ストックの効率的な軽減および今後の維持管理費用の低減を目的とした集約・撤去の検討もしていく。

表-3.1 定期点検における橋梁の対策の必要性

| 区分 | 内容 |
|----|--|
| A | 補修を行う必要がない。 |
| B | 状況に応じて補修を行う。 |
| C | 次回の定期点検までに補修を行う必要がある。 |
| E | まず緊急対応が必要で、その後必要に応じて詳細調査を行い、損傷原因等を明らかにした上で補修を検討する。 |
| S | 詳細調査により損傷原因等を明らかにした上で補修を検討する。 |
| ※1 | 点検時に清掃する。 |
| ※2 | 維持作業で対応する。 |



写真-3.1 専門業者による点検状況



写真-3.2 専門業者による点検状況

(2) 日常的な維持管理に関する基本的方針

橋梁の保全を図るため、日常的な点検として道路パトロールを実施する。

道路パトロールでは、パトロール車で走行しながら目視点検を行い、異常が疑われる箇所については徒歩による目視点検を行う。

道路パトロールの実施フローを以下に示す。

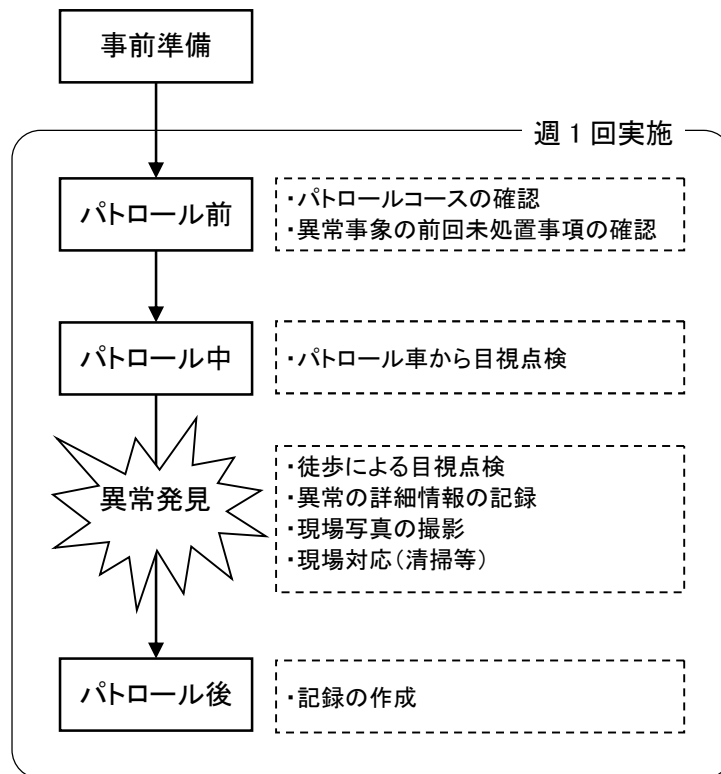


図-3.1 道路パトロール実施フロー

異常を発見した際、道路上の落下物等、現場において対応が可能であるものについてはその場で対応する。具体例として、排水の目詰まりや土砂堆積等を発見した際には必要に応じて堆積土砂の除去等を実施する。

道路パトロールにおける橋梁に関する目視点検項目を下表に示す。

表-3.2 橋梁に関する点検項目

| 点検項目 | 確認内容 |
|-----------|----------------------|
| 破損 | 対象のサイズ（縦(m)×横(m))、個数 |
| 腐食 | |
| 剥離 | |
| 鉄筋露出 | |
| ボルト外れ・ゆるみ | 個数 |
| 落書き | 対象のサイズ（縦(m)×横(m))、個数 |
| 接合部の段差 | |
| 土砂堆積 | |
| 排水不良 | 個数 |
| その他 | |



写真-3.3 道路パトロール状況



写真-3.4 職員による目視点検

4 対象橋梁の長寿命化及び修繕・架替えに係る費用の縮減に関する基本的な方針

日常の道路パトロールの中で清掃等を実施し、橋梁定期点検の中で損傷の度合いおよび対策の必要性を定めるとともに、従来の事後的な修繕から予防的な修繕等の実施へ移行し、コストが掛かる架替えを極力なくすことにより、橋梁の長寿命化を目指す。また、長寿命化を適切に計画することにより、修繕・架替えに係る事業費の大規模化および高コスト化を回避し、ライフサイクルコスト（LCC）の縮減を図る。

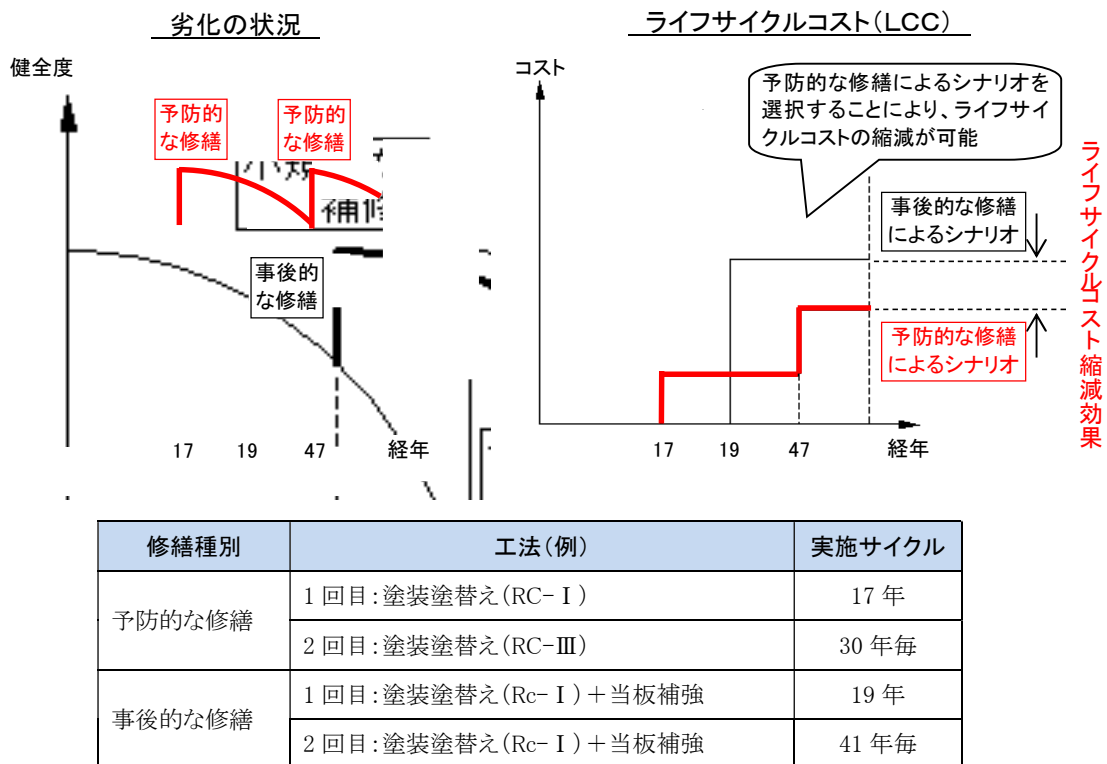


図-4.1 ライフサイクルコスト（LCC）と劣化予測の関連イメージ

5 対象橋梁ごとの概ねの次回点検時期及び修繕内容・時期又は架替え時期

計画対象橋梁 231 橋に対する今後 5 年間の長寿命化修繕計画を表-5.1 に示す。

長寿命化修繕計画の基本的な考え方は、愛知県の「社会資本長寿命化基本計画」を参考に以下のように設定した。

① 劣化予測

劣化予測は、「社会資本長寿命化基本計画」において諸元情報及び点検結果を基に類型化したグループ単位で統計的に分析された結果を用いた。

② LCC分析

将来的に発生する維持管理コスト、運営コスト、廃棄コスト、更新コスト等を踏まえた経済性の評価を行うことで、中長期的な視点からの戦略的管理計画を立案することを目的にLCC分析を行った。

LCC分析は、

- a) 橋梁に著しい損傷が発生してから補修する場合（事後保全タイプ）
 - b) 定期的に点検を実施し損傷が軽微なうちに補修する場合（予防保全タイプ）
- の2タイプによりコスト比較を行った。

③ 優先度判定

点検の結果、対策が必要と判断された損傷に対して、限られた予算で維持補修を行うには、優先度を付け工事計画を立案する必要がある。優先度の考え方を以下に示す。

- ・ 主部材の損傷状況 主桁、床版等の主部材の損傷が著しい橋梁の修繕を優先
- ・ 塗装系 劣化が早い塗装系の橋梁を優先
- ・ 適用示方書 古い基準が適用されている橋梁の修繕を優先
- ・ 主桁の端部 劣化が早い主桁の端部の修繕を優先
- ・ 交通量 利用度の高い橋梁の修繕を優先
- ・ 大型車交通量 大型車交通量が多く、床版の疲労劣化の著しい橋梁の修繕を優先
- ・ 路線の重要度 重要路線に位置する橋梁を優先
- ・ 橋梁の重要度 橋長が長く、代替路のない橋梁を優先
- ・ 政策的判断 改修計画のない橋梁を優先

【長寿命化修繕計画(表-5.1)】～R4.3時点～

| 番号 | 道路橋名 | 路線名 | 所在地 | 型式 | 架設年次 (西暦) | 橋長 (m) | 幅員 (m) | 点検結果※1 | | 点検計画 | | | | | 修繕計画※2 | | | | | 措置記録 | | |
|----|--------|----------|------------|-----|--------------|-----------|-----------|--------|--|--------------|--------------|--------------|--------------|--------------|--------------|--------------|--------------|--------------|--------------|------|-----|---|
| | | | | | | | | 点検実施年度 | 判定区分 (平成26年度以降) ・Ⅰ ・Ⅱ ・Ⅲ ・Ⅳ | 2022 (R4) | 2023 (R5) | 2024 (R6) | 2025 (R7) | 2026 (R8) | 2022 (R4) | 2023 (R5) | 2024 (R6) | 2025 (R7) | 2026 (R8) | 工事年度 | 修繕済 | |
| 1 | 楠橋 | 町道1391号線 | 内海字森越1-18 | PC橋 | 1980 | 20.2 | 5.0 | R3年度 | Ⅰ | | | | | ○ | | | | | | | H25 | ○ |
| 2 | 名切橋 | 町道内海山海線 | 内海字中塩田13-1 | PC橋 | 1977 | 18.4 | 7.1 | R3年度 | Ⅰ | | | | | ○ | | | | | | | H26 | ○ |
| 3 | 千歳橋 | 町道1218号線 | 内海字北向99 | PC橋 | 2006 | 22.6 | 4.0 | R3年度 | Ⅰ | | | | | ○ | | | | | | | H26 | ○ |
| 4 | 白鷺橋 | 町道西端吹越線 | 内海字一色115 | PC橋 | 1971 | 24.0 | 6.3 | R3年度 | Ⅱ | | | | | ○ | | | | | | | H27 | ○ |
| 5 | 久村橋 | 町道2091号線 | 山海字橋詰28-1 | PC橋 | 1971 | 17.3 | 4.5 | R3年度 | Ⅰ | | | | | ○ | | | | | | | H26 | ○ |
| 6 | 豊浜大橋 | 町道3342号線 | 豊浜字橋廻間53-4 | 鋼橋 | 2000 | 49.0 | 8.5 | R3年度 | Ⅱ | | | | | ○ | | | | | | | H26 | ○ |
| 7 | 長坂跨道橋 | 町道4086号線 | 大井字長坂37-6 | PC橋 | 1978 | 28.0 | 4.0 | R3年度 | Ⅱ | | | | | ○ | | | | | | | H25 | ○ |
| 8 | 片名1号橋 | 町道6029号線 | 片名字親地平4-1 | PC橋 | 1991 | 37.7 | 2.0 | R3年度 | Ⅱ | | | | | ○ | | | | | | | H25 | ○ |
| 9 | 片名2号橋 | 町道豊浜片名線 | 片名字親地41-21 | PC橋 | 1991 | 20.8 | 3.0 | R3年度 | Ⅱ | | | | | ○ | | | | | | | H25 | ○ |
| 10 | 芳庵橋 | 町道1261号線 | 内海字中之郷41-1 | PC橋 | 1962 | 8.4 | 5.0 | H30年度 | Ⅱ | | ○ | | | | | | | | | | | |
| 11 | 中橋(1) | 町道1256号線 | 内海字東浜田24 | PC橋 | 1961 | 11.4 | 4.0 | H29年度 | Ⅱ | ○ | | | | | | | | | | | | |
| 12 | 中学校橋 | 町道西端松田線 | 内海字西浜田42-1 | PC橋 | 1991 | 8.4 | 9.1 | H29年度 | Ⅰ | ○ | | | | | | | | | | | | |
| 13 | 小学校橋 | 町道1211号線 | 内海字中浜田1-4 | PC橋 | 1994 | 10.1 | 6.1 | H29年度 | Ⅰ | ○ | | | | | | | | | | | | |
| 14 | 八幡橋 | 町道内海山海線 | 山海字荒井11-1 | PC橋 | 1998 | 9.4 | 9.7 | H30年度 | Ⅱ | | ○ | | | | | | | | | | | |
| 15 | 月の輪橋 | 町道内海山海線 | 山海字後田73 | RC橋 | 1965 | 7.8 | 6.1 | H30年度 | Ⅲ | | ○ | | | | | | | | | | R1 | ○ |
| 16 | 長命寺5号橋 | 町道3136号線 | 豊浜字長命寺1-61 | RC橋 | 不明 | 4.5 | 7.0 | H30年度 | Ⅰ | | ○ | | | | | | | | | | H30 | ○ |
| 17 | 内田5号橋 | 町道3128号線 | 豊浜字内田33 | RC橋 | 不明 | 4.7 | 2.9 | H30年度 | Ⅱ | | ○ | | | | | | | | | | | |
| 18 | 内田4号橋 | 町道3127号線 | 豊浜字内田36-8 | RC橋 | 不明 | 4.5 | 3.1 | H30年度 | Ⅰ | | ○ | | | | | | | | | | | |
| 19 | 宮前橋 | 町道3224号線 | 豊浜字高浜10 | RC橋 | 1951 | 5.9 | 3.0 | H30年度 | Ⅱ | | ○ | | | | | | | | | | | |
| 20 | 小佐橋 | 町道3280号線 | 豊浜字小佐郷22-1 | RC橋 | 不明 | 5.8 | 6.9 | H30年度 | Ⅱ | | ○ | | | | | | | | | | | |
| 21 | 天神橋 | 町道森添1号線 | 豊丘字宮後2-1 | RC橋 | 不明 | 7.7 | 6.0 | H29年度 | Ⅱ | ○ | | | | | | | | | | | | |
| 22 | 山田橋 | 町道4160号線 | 豊丘字本郷70-4 | RC橋 | 1960 | 5.0 | 4.7 | H30年度 | Ⅲ | | ○ | | | | | | | | | | R2 | ○ |
| 23 | 本郷橋 | 町道須佐山田線 | 豊丘字本郷60-2 | RC橋 | 1995 | 5.5 | 6.1 | H30年度 | Ⅱ | | ○ | | | | | | | | | | | |
| 24 | 大井橋 | 町道江崎ヶ平線 | 大井字堰口50 | RC橋 | 1959 | 7.7 | 4.5 | H30年度 | Ⅱ | | ○ | | | | | | | | | | H29 | ○ |
| 25 | 天神山橋 | 町道5136号線 | 大井字入道8 | RC橋 | 不明 | 7.5 | 3.1 | H30年度 | Ⅰ | | ○ | | | | | | | | | | | |
| 26 | 郷中2号橋 | 町道豊浜片名線 | 片名字郷中5-5 | RC橋 | 不明 | 7.3 | 5.5 | H30年度 | Ⅱ | | ○ | | | | | | | | | | | |
| 27 | 山とし橋 | 町道豊浜片名線 | 片名字郷中65 | RC橋 | 不明 | 9.2 | 5.3 | H30年度 | Ⅱ | | ○ | | | | | | | | | | | |
| 28 | 千賀橋 | 町道片名師崎線 | 師崎字的場75-16 | PC橋 | 2012 | 6.8 | 8.3 | H30年度 | Ⅰ | | ○ | | | | | | | | | | | |
| 29 | 大根1号橋 | 町道内海山海線 | 内海字大根82-2 | RC橋 | 不明 | 3.5 | 5.5 | H30年度 | Ⅱ | | ○ | | | | | | | | | | | |
| 30 | 欠ヶ下1号橋 | 町道東端内福寺線 | 内海字欠ヶ下11 | RC橋 | 不明 | 4.3 | 3.7 | H29年度 | Ⅱ | ○ | | | | | | | | | | | | |
| 31 | 亥新田4号橋 | 町道西端松田線 | 内海字亥新田98 | RC橋 | 不明 | 2.4 | 7.3 | H29年度 | Ⅲ | ○ | | | | | | | | | | | R2 | ○ |
| 32 | 陣ノ山β号橋 | 町道豊浜片名線 | 豊浜字陣ノ山7-1 | RC橋 | 不明 | 4.8 | 3.6 | H30年度 | Ⅱ | | ○ | | | | | | | | | | | |

【長寿命化修繕計画(表-5.1)】～R4.3時点～

| 番号 | 道路橋名 | 路線名 | 所在地 | 型式 | 架設年次 (西暦) | 橋長 (m) | 幅員 (m) | 点検結果※1 | | 点検計画 | | | | | 修繕計画※2 | | | | | 措置記録 | | | |
|----|--------|----------|----------------|-----|--------------|-----------|-----------|--------|--|--------------|--------------|--------------|--------------|--------------|--------------|--------------|--------------|--------------|--------------|------|-----|----|---|
| | | | | | | | | 点検実施年度 | 判定区分 (平成26年度以降) ・Ⅰ ・Ⅱ ・Ⅲ ・Ⅳ | 2022 (R4) | 2023 (R5) | 2024 (R6) | 2025 (R7) | 2026 (R8) | 2022 (R4) | 2023 (R5) | 2024 (R6) | 2025 (R7) | 2026 (R8) | 工事年度 | 修繕済 | | |
| 33 | 小佐谷橋 | 町道豊浜片名線 | 豊浜字小佐谷 7-1 | RC橋 | 不明 | 4.5 | 6.2 | H30年度 | Ⅱ | | ○ | | | | | | | | | | | | |
| 34 | 上苗代橋 | 町道江崎松ヶ平線 | 大井字緑ヶ丘 3-1 | RC橋 | 不明 | 3.2 | 4.5 | H30年度 | Ⅱ | | ○ | | | | | | | | | | | | |
| 35 | 野田奥1号橋 | 町道1035号線 | 内海字野田奥 9 8-1 0 | RC橋 | 不明 | 3.6 | 3.7 | H30年度 | Ⅰ | | ○ | | | | | | | | | | | | |
| 36 | 乙福谷2号橋 | 町道1085号線 | 内海字乙福谷 1 1 8 | RC橋 | 不明 | 2.3 | 3.7 | H29年度 | Ⅱ | ○ | | | | | | | | | | | | | |
| 37 | 甲福谷橋 | 町道1085号線 | 内海字甲福谷 7-2 | RC橋 | 不明 | 2.3 | 3.4 | H29年度 | Ⅰ | ○ | | | | | | | | | | | | | |
| 38 | 前側橋 | 町道1161号線 | 内海字前側 4 5 | RC橋 | 不明 | 2.4 | 2.9 | R2年度 | Ⅰ | | | | ○ | | | | | | | | | | |
| 39 | 亥新田1号橋 | 町道1173号線 | 内海字亥新田 8 5-1 | RC橋 | 不明 | 4.0 | 2.6 | H30年度 | Ⅰ | | ○ | | | | | | | | | | | | |
| 40 | 亥新田3号橋 | 町道1174号線 | 内海字亥新田 1 2 7 | RC橋 | 不明 | 4.4 | 4.2 | H30年度 | Ⅲ | | ○ | | | | | | | | | | | R3 | ○ |
| 41 | 亥新田2号橋 | 町道1177号線 | 内海字亥新田 8 2 | RC橋 | 不明 | 4.3 | 5.4 | H30年度 | Ⅰ | | ○ | | | | | | | | | | | | |
| 42 | 亥新田5号橋 | 町道1179号線 | 内海字亥新田 1 0 4 | RC橋 | 不明 | 4.0 | 5.5 | H30年度 | Ⅰ | | ○ | | | | | | | | | | | | |
| 43 | 中浜橋 | 町道1205号線 | 内海字中浜 2 2-3 | RC橋 | 不明 | 5.5 | 5.6 | H30年度 | Ⅰ | | ○ | | | | | | | | | | | | |
| 44 | 中浜田1号橋 | 町道1212号線 | 内海字中浜田 1-2 | RC橋 | 不明 | 5.0 | 9.1 | R1年度 | Ⅱ | | | | ○ | | | | | | | | | | |
| 45 | 内塩田1号橋 | 町道1257号線 | 内海字内塩田 6 0-2 | RC橋 | 不明 | 3.0 | 6.6 | R1年度 | Ⅰ | | | | ○ | | | | | | | | | | |
| 46 | 中塩田6号橋 | 町道1284号線 | 内海字中塩田 1 7 1-1 | RC橋 | 不明 | 2.1 | 7.5 | H29年度 | Ⅱ | ○ | | | | | | | | | | | | | |
| 47 | 中塩田7号橋 | 町道1285号線 | 内海字中塩田 1 1 8 | RC橋 | 不明 | 2.7 | 8.1 | H29年度 | Ⅱ | ○ | | | | | | | | | | | | | |
| 48 | 中塩田3号橋 | 町道1286号線 | 内海字中塩田 1 6 7 | RC橋 | 不明 | 2.3 | 6.2 | H29年度 | Ⅰ | ○ | | | | | | | | | | | | | |
| 49 | 中塩田1号橋 | 町道1287号線 | 内海字中塩田 1 3 7 | RC橋 | 不明 | 2.6 | 4.0 | H29年度 | Ⅲ | ○ | | | | | | | | | | | | R3 | ○ |
| 50 | 中塩田4号橋 | 町道1289号線 | 内海字中塩田 1 7 3-1 | RC橋 | 不明 | 2.2 | 4.0 | H29年度 | Ⅱ | ○ | | | | | | | | | | | | | |
| 51 | 兼井2号橋 | 町道1291号線 | 内海字兼井 1 8 2 | RC橋 | 不明 | 2.8 | 4.8 | R3年度 | Ⅰ | | | | | ○ | | | | | | | | | |
| 52 | 兼井1号橋 | 町道1291号線 | 内海字兼井 8 1 | RC橋 | 不明 | 2.6 | 4.0 | H29年度 | Ⅰ | ○ | | | | | | | | | | | | | |
| 53 | 兼井3号橋 | 町道1291号線 | 内海字兼井 1 9 7 | RC橋 | 不明 | 2.6 | 4.0 | H29年度 | Ⅰ | ○ | | | | | | | | | | | | | |
| 54 | 兼井4号橋 | 町道1291号線 | 内海字兼井 2 0 6 | RC橋 | 不明 | 2.6 | 4.0 | H29年度 | Ⅰ | ○ | | | | | | | | | | | | | |
| 55 | 中塩田5号橋 | 町道1293号線 | 内海字中塩田 1 7 3-1 | RC橋 | 不明 | 2.5 | 4.3 | H29年度 | Ⅰ | ○ | | | | | | | | | | | | | |
| 56 | 中塩田8号橋 | 町道1293号線 | 内海字中塩田 1 7 1-1 | RC橋 | 不明 | 2.8 | 10.7 | R3年度 | Ⅰ | | | | | ○ | | | | | | | | | |
| 57 | 赤橋 | 町道1336号線 | 内海字南前田 4 5 | RC橋 | 不明 | 2.9 | 4.3 | H30年度 | Ⅰ | | ○ | | | | | | | | | | | | |
| 58 | 入口2号橋 | 町道1337号線 | 内海字入口 7 | RC橋 | 不明 | 2.5 | 3.3 | H29年度 | Ⅰ | ○ | | | | | | | | | | | | | |
| 59 | 入口1号橋 | 町道1338号線 | 内海字入口 1 4-2 | RC橋 | 不明 | 2.5 | 4.1 | H29年度 | Ⅰ | ○ | | | | | | | | | | | | | |
| 60 | 砂田1号橋 | 町道1349号線 | 内海字砂田 2 0-1 | RC橋 | 不明 | 6.0 | 5.5 | R2年度 | Ⅱ | | | | ○ | | | | | | | | | | |
| 61 | 丸田池橋 | 町道1349号線 | 内海字丸田 5 | RC橋 | 不明 | 3.1 | 4.4 | H30年度 | Ⅱ | | ○ | | | | | | | | | | | | |
| 62 | 入見橋 | 町道1350号線 | 内海字中之郷 2 3-2 | PC橋 | 1967 | 11.0 | 5.0 | H30年度 | Ⅰ | | ○ | | | | | | | | | | | | |
| 63 | 欠ヶ下2号橋 | 町道1352号線 | 内海字欠ヶ下 2 2 | RC橋 | 不明 | 2.6 | 3.6 | H29年度 | Ⅰ | ○ | | | | | | | | | | | | | |
| 64 | 砂原橋 | 町道1358号線 | 内海字砂原 1 3-1 | RC橋 | 不明 | 2.8 | 2.6 | H29年度 | Ⅰ | ○ | | | | | | | | | | | | | |

【長寿命化修繕計画(表-5.1)】～R4.3時点～

| 番号 | 道路橋名 | 路線名 | 所在地 | 型式 | 架設年次 (西暦) | 橋長 (m) | 幅員 (m) | 点検結果※1 | | 点検計画 | | | | | 修繕計画※2 | | | | | 措置記録 | | | |
|----|---------|----------|------------|-----|--------------|-----------|-----------|--------|--|--------------|--------------|--------------|--------------|--------------|--------------|--------------|--------------|--------------|--------------|------|-----|---|--|
| | | | | | | | | 点検実施年度 | 判定区分 (平成26年度以降) ・Ⅰ ・Ⅱ ・Ⅲ ・Ⅳ | 2022 (R4) | 2023 (R5) | 2024 (R6) | 2025 (R7) | 2026 (R8) | 2022 (R4) | 2023 (R5) | 2024 (R6) | 2025 (R7) | 2026 (R8) | 工事年度 | 修繕済 | | |
| 65 | 丸田1号橋 | 町道1363号線 | 内海字丸田7-3 | RC橋 | 不明 | 4.7 | 3.0 | R2年度 | Ⅱ | | | | ○ | | | | | | | | | | |
| 66 | 欠ヶ上橋 | 町道1364号線 | 内海字丸田24-1 | RC橋 | 不明 | 2.8 | 3.1 | R3年度 | Ⅰ | | | | | ○ | | | | | | | | | |
| 67 | 南桐ノ木1号橋 | 町道1366号線 | 内海字南桐ノ木16 | RC橋 | 不明 | 2.3 | 5.2 | H29年度 | Ⅰ | ○ | | | | | | | | | | | | | |
| 68 | 欠ヶ下4号橋 | 町道1374号線 | 内海字欠ヶ下13-1 | RC橋 | 2017 | 3.0 | 3.5 | H30年度 | Ⅰ | | ○ | | | | | | | | | | H28 | ○ | |
| 69 | 欠ヶ下3号橋 | 町道1375号線 | 内海字欠ヶ下23 | RC橋 | 不明 | 2.6 | 3.0 | H29年度 | Ⅰ | ○ | | | | | | | | | | | | | |
| 70 | 東前田橋 | 町道1382号線 | 内海字東前田18-1 | RC橋 | 不明 | 3.5 | 4.7 | R3年度 | Ⅱ | | | | | ○ | | | | | | | | | |
| 71 | 大根2号橋 | 町道1385号線 | 内海字大根38 | RC橋 | 不明 | 2.0 | 2.2 | H29年度 | Ⅰ | ○ | | | | | | | | | | | | | |
| 72 | 内福寺橋 | 町道1392号線 | 内海字向山135 | RC橋 | 2018 | 7.7 | 4.0 | R1年度 | Ⅰ | | | ○ | | | | | | | | | H30 | ○ | |
| 73 | 森越橋 | 町道1392号線 | 内海字森越19-2 | RC橋 | 不明 | 3.8 | 5.6 | H30年度 | Ⅰ | | ○ | | | | | | | | | | | | |
| 74 | 森越1号橋 | 町道1395号線 | 内海字森越9-1 | RC橋 | 1987 | 5.0 | 3.5 | H30年度 | Ⅱ | | ○ | | | | | | | | | | | | |
| 75 | 平田2号橋 | 町道1415号線 | 内海字平田159 | RC橋 | 不明 | 3.1 | 4.3 | R3年度 | Ⅰ | | | | | ○ | | | | | | | | | |
| 76 | 柳坪3号橋 | 町道1428号線 | 内海字柳坪134 | RC橋 | 不明 | 4.3 | 4.1 | R2年度 | Ⅱ | | | | ○ | | | | | | | | | | |
| 77 | 平田1号橋 | 町道1428号線 | 内海字平田129 | RC橋 | 不明 | 6.5 | 4.0 | R1年度 | Ⅱ | | | ○ | | | | | | | | | | | |
| 78 | 柳坪2号橋 | 町道1430号線 | 内海字柳坪126 | RC橋 | 不明 | 3.2 | 4.0 | R3年度 | Ⅰ | | | | | ○ | | | | | | | | | |
| 79 | 柳坪橋 | 町道1431号線 | 内海字柳坪119 | RC橋 | 不明 | 4.3 | 5.6 | R2年度 | Ⅰ | | | | ○ | | | | | | | | | | |
| 80 | 柳坪1号橋 | 町道1433号線 | 内海字柳坪113 | RC橋 | 不明 | 3.2 | 4.0 | R3年度 | Ⅱ | | | | | ○ | | | | | | | | | |
| 81 | 前3号橋 | 町道1434号線 | 内海字前87 | RC橋 | 不明 | 4.3 | 4.1 | R2年度 | Ⅱ | | | | ○ | | | | | | | | | | |
| 82 | 前2号橋 | 町道1435号線 | 内海字前82 | RC橋 | 不明 | 2.2 | 4.0 | H29年度 | Ⅰ | ○ | | | | | | | | | | | | | |
| 83 | 奥前田1号橋 | 町道1438号線 | 内海字奥前田1-3 | RC橋 | 不明 | 4.6 | 3.7 | R2年度 | Ⅱ | | | | ○ | | | | | | | | | | |
| 84 | 石畑1号橋 | 町道1438号線 | 内海字石畑3 | RC橋 | 不明 | 3.6 | 2.7 | R2年度 | Ⅰ | | | | ○ | | | | | | | | | | |
| 85 | 竹ヶ尻2号橋 | 町道1438号線 | 内海字竹ヶ尻8-1 | RC橋 | 不明 | 3.3 | 2.3 | R2年度 | Ⅰ | | | | ○ | | | | | | | | | | |
| 86 | 大廻間2号橋 | 町道1439号線 | 内海字大廻間50 | RC橋 | 不明 | 2.4 | 3.8 | H29年度 | Ⅱ | ○ | | | | | | | | | | | | | |
| 87 | 大廻間1号橋 | 町道1439号線 | 内海字大廻間35 | RC橋 | 不明 | 2.1 | 1.8 | H29年度 | Ⅱ | ○ | | | | | | | | | | | | | |
| 88 | 竹ヶ尻1号橋 | 町道1443号線 | 内海字竹ヶ尻8-1 | RC橋 | 不明 | 2.6 | 2.2 | H29年度 | Ⅰ | ○ | | | | | | | | | | | | | |
| 89 | 奥前田2号橋 | 町道1450号線 | 内海字奥前田16-2 | RC橋 | 不明 | 4.0 | 5.4 | R1年度 | Ⅱ | | | ○ | | | | | | | | | | | |
| 90 | 平居1号橋 | 町道1454号線 | 内海字平居61 | RC橋 | 不明 | 4.7 | 3.7 | R2年度 | Ⅰ | | | | ○ | | | | | | | | | | |
| 91 | 平居橋 | 町道1455号線 | 内海字平居91 | RC橋 | 不明 | 4.4 | 3.6 | R1年度 | Ⅰ | | | ○ | | | | | | | | | | | |
| 92 | 廻間3号橋 | 町道1472号線 | 内海字廻間4 | RC橋 | 不明 | 4.5 | 3.4 | R2年度 | Ⅰ | | | | ○ | | | | | | | | | | |
| 93 | 不老脇1号橋 | 町道1476号線 | 内海字不老脇106 | RC橋 | 不明 | 4.0 | 2.3 | R2年度 | Ⅱ | | | | ○ | | | | | | | | | | |
| 94 | 不老脇3号橋 | 町道1479号線 | 内海字不老脇69 | RC橋 | 不明 | 4.5 | 2.1 | R2年度 | Ⅰ | | | | ○ | | | | | | | | | | |
| 95 | 不老脇2号橋 | 町道1480号線 | 内海字不老脇53 | RC橋 | 不明 | 5.0 | 2.5 | R2年度 | Ⅲ | | | | ○ | | | ○ | | | | | | | |
| 96 | 不老脇4号橋 | 町道1481号線 | 内海字不老脇50 | RC橋 | 不明 | 4.8 | 2.8 | R2年度 | Ⅱ | | | | ○ | | | | | | | | | | |

【長寿命化修繕計画(表-5.1)】～R4.3時点～

| 番号 | 道路橋名 | 路線名 | 所在地 | 型式 | 架設年次 (西暦) | 橋長 (m) | 幅員 (m) | 点検結果※1 | | 点検計画 | | | | | 修繕計画※2 | | | | | 措置記録 | | | |
|-----|----------|----------|--------------|-----|--------------|-----------|-----------|--------|--|--------------|--------------|--------------|--------------|--------------|--------------|--------------|--------------|--------------|--------------|------|-----|--|--|
| | | | | | | | | 点検実施年度 | 判定区分 (平成26年度以降) ・Ⅰ ・Ⅱ ・Ⅲ ・Ⅳ | 2022 (R4) | 2023 (R5) | 2024 (R6) | 2025 (R7) | 2026 (R8) | 2022 (R4) | 2023 (R5) | 2024 (R6) | 2025 (R7) | 2026 (R8) | 工事年度 | 修繕済 | | |
| 97 | 清水尻1号橋 | 町道1492号線 | 内海字清水尻67-1 | RC橋 | 不明 | 3.9 | 2.0 | R2年度 | Ⅱ | | | | ○ | | | | | | | | | | |
| 98 | 清水尻2号橋 | 町道1494号線 | 内海字清水尻20-1 | RC橋 | 不明 | 4.4 | 3.1 | R2年度 | Ⅰ | | | | ○ | | | | | | | | | | |
| 99 | 矢倉ヶ根1号橋 | 町道1494号線 | 内海字清水尻20-1 | 石橋 | 不明 | 2.0 | 2.2 | H29年度 | Ⅱ | ○ | | | | | | | | | | | | | |
| 100 | 戻り風1号橋 | 町道1504号線 | 内海字戻り風30 | RC橋 | 不明 | 6.8 | 3.0 | R1年度 | Ⅱ | | | ○ | | | | | | | | | | | |
| 101 | 亀口4号橋 | 町道1527号線 | 内海字亀口51-1 | RC橋 | 不明 | 3.3 | 7.5 | R1年度 | Ⅰ | | | ○ | | | | | | | | | | | |
| 102 | 亀口3号橋 | 町道1536号線 | 内海字亀口49 | RC橋 | 不明 | 2.7 | 1.5 | H29年度 | Ⅰ | ○ | | | | | | | | | | | | | |
| 103 | 亀口1号橋 | 町道1546号線 | 内海字亀口46-1 | RC橋 | 不明 | 3.3 | 3.0 | R3年度 | Ⅰ | | | | | ○ | | | | | | | | | |
| 104 | 亀口2号橋 | 町道1546号線 | 内海字亀口43 | RC橋 | 不明 | 2.1 | 4.3 | H29年度 | Ⅰ | ○ | | | | | | | | | | | | | |
| 105 | 清水1号橋(1) | 町道1549号線 | 内海字清水56-45-4 | 鋼橋 | 不明 | 5.4 | 2.2 | R2年度 | Ⅱ | | | | ○ | | | | | | | | | | |
| 106 | 清水2号橋 | 町道1550号線 | 内海字清水59-1 | RC橋 | 不明 | 4.4 | 2.5 | R2年度 | Ⅱ | | | | ○ | | | | | | | | | | |
| 107 | 清水3号橋 | 町道1552号線 | 内海字清水63 | RC橋 | 不明 | 5.5 | 3.7 | R2年度 | Ⅰ | | | | ○ | | | | | | | | | | |
| 108 | 清水4号橋 | 町道1553号線 | 内海字清水64-11 | RC橋 | 不明 | 5.5 | 2.5 | R2年度 | Ⅰ | | | | ○ | | | | | | | | | | |
| 109 | 口遠橋 | 町道1555号線 | 内海字口遠廻間93 | PC橋 | 不明 | 11.1 | 5.0 | R1年度 | Ⅱ | | | ○ | | | | | | | | | | | |
| 110 | 口遠廻間1号橋 | 町道1555号線 | 内海字口遠廻間105 | RC橋 | 不明 | 3.0 | 5.2 | R1年度 | Ⅰ | | | ○ | | | | | | | | | | | |
| 111 | 鍋山1号橋 | 町道1557号線 | 内海字鍋山27-2 | RC橋 | 不明 | 5.4 | 4.7 | R2年度 | Ⅰ | | | | ○ | | | | | | | | | | |
| 112 | 奥遠2号橋 | 町道1561号線 | 内海字道入4-2 | PC橋 | 不明 | 8.3 | 4.0 | R1年度 | Ⅰ | | | ○ | | | | | | | | | | | |
| 113 | 奥遠廻間2号橋 | 町道1561号線 | 内海字奥遠廻間93 | RC橋 | 不明 | 2.8 | 9.3 | R3年度 | Ⅰ | | | | | ○ | | | | | | | | | |
| 114 | 池下橋 | 町道1566号線 | 内海字池下29-4 | RC橋 | 不明 | 3.5 | 5.0 | R1年度 | Ⅱ | | | ○ | | | | | | | | | | | |
| 115 | 八ヶ池口1号橋 | 町道1569号線 | 内海字八ヶ池口20 | RC橋 | 不明 | 3.2 | 3.0 | R3年度 | Ⅰ | | | | | ○ | | | | | | | | | |
| 116 | 桐ノ木1号橋 | 町道1622号線 | 内海字桐木20-1 | RC橋 | 2000 | 7.5 | 18.5 | H30年度 | Ⅰ | | ○ | | | | | | | | | | | | |
| 117 | 土々坊1号橋 | 町道2014号線 | 山海字土々坊1 | RC橋 | 不明 | 3.4 | 6.9 | R1年度 | Ⅰ | | | ○ | | | | | | | | | | | |
| 118 | 欠ヶ前橋 | 町道2035号線 | 山海字欠ヶ前78 | RC橋 | 不明 | 6.4 | 4.0 | R2年度 | Ⅰ | | | | ○ | | | | | | | | | | |
| 119 | 欠ヶ前4号橋 | 町道2041号線 | 山海字欠ヶ前32 | RC橋 | 不明 | 6.4 | 4.0 | R2年度 | Ⅱ | | | | ○ | | | | | | | | | | |
| 120 | 欠ヶ前3号橋 | 町道2042号線 | 山海字欠ヶ前31 | RC橋 | 不明 | 4.0 | 2.9 | R2年度 | Ⅰ | | | | ○ | | | | | | | | | | |
| 121 | 欠ヶ前2号橋 | 町道2050号線 | 山海字欠ヶ前7-3 | RC橋 | 不明 | 4.2 | 4.5 | R2年度 | Ⅱ | | | | ○ | | | | | | | | | | |
| 122 | 蛸城1号橋 | 町道2050号線 | 山海字蛸城123-1 | RC橋 | 不明 | 4.5 | 3.1 | R2年度 | Ⅰ | | | | ○ | | | | | | | | | | |
| 123 | 久須3号橋 | 町道2050号線 | 山海字久須99-1 | RC橋 | 不明 | 4.4 | 3.0 | R2年度 | Ⅰ | | | | ○ | | | | | | | | | | |
| 124 | 久須4号橋 | 町道2053号線 | 山海字久須1-1 | RC橋 | 不明 | 3.2 | 2.0 | R3年度 | Ⅰ | | | | | ○ | | | | | | | | | |
| 125 | 久須2号橋 | 町道2056号線 | 山海字久須84 | RC橋 | 不明 | 4.4 | 2.0 | R2年度 | Ⅰ | | | | ○ | | | | | | | | | | |
| 126 | 久須1号橋 | 町道2059号線 | 山海字久須44 | RC橋 | 不明 | 2.8 | 2.6 | H29年度 | Ⅰ | ○ | | | | | | | | | | | | | |
| 127 | 石ヶ坪1号橋 | 町道2063号線 | 山海字石ヶ坪45-2 | RC橋 | 不明 | 4.2 | 3.2 | R2年度 | Ⅱ | | | | ○ | | | | | | | | | | |
| 128 | 山ちご1号橋 | 町道2063号線 | 山海字山ちご53 | RC橋 | 不明 | 4.0 | 3.0 | R1年度 | Ⅰ | | | ○ | | | | | | | | | | | |

【長寿命化修繕計画(表-5.1)】～R4.3時点～

| 番号 | 道路橋名 | 路線名 | 所在地 | 型式 | 架設年次 (西暦) | 橋長 (m) | 幅員 (m) | 点検結果※1 | | 点検計画 | | | | | 修繕計画※2 | | | | | 措置記録 | | | |
|-----|--------|----------|-------------|-----|--------------|-----------|-----------|--------|--|--------------|--------------|--------------|--------------|--------------|--------------|--------------|--------------|--------------|--------------|------|-----|---|--|
| | | | | | | | | 点検実施年度 | 判定区分 (平成26年度以降) ・Ⅰ ・Ⅱ ・Ⅲ ・Ⅳ | 2022 (R4) | 2023 (R5) | 2024 (R6) | 2025 (R7) | 2026 (R8) | 2022 (R4) | 2023 (R5) | 2024 (R6) | 2025 (R7) | 2026 (R8) | 工事年度 | 修繕済 | | |
| 129 | 夕後1号橋 | 町道2068号線 | 山海宇夕後54-1 | RC橋 | 不明 | 3.2 | 2.1 | R3年度 | Ⅰ | | | | | ○ | | | | | | | | | |
| 130 | 橋詰橋 | 町道2108号線 | 山海宇橋詰20-1 | PC橋 | 不明 | 10.6 | 2.8 | H30年度 | Ⅱ | | ○ | | | | | | | | | | | | |
| 131 | 後田4号橋 | 町道2114号線 | 山海宇後田65 | RC橋 | 不明 | 3.0 | 7.0 | R1年度 | Ⅰ | | | ○ | | | | | | | | | | | |
| 132 | 後田6号橋 | 町道2115号線 | 山海宇後田81 | RC橋 | 不明 | 2.5 | 6.0 | R1年度 | Ⅱ | | | ○ | | | | | | | | | | | |
| 133 | 後田3号橋 | 町道2116号線 | 山海宇後田81 | RC橋 | 不明 | 2.5 | 6.0 | R1年度 | Ⅰ | | | ○ | | | | | | | | | | | |
| 134 | 後田7号橋 | 町道2117号線 | 山海宇後田114 | RC橋 | 不明 | 3.0 | 5.7 | R1年度 | Ⅰ | | | ○ | | | | | | | | | | | |
| 135 | 後田2号橋 | 町道2118号線 | 山海宇後田127 | RC橋 | 不明 | 2.5 | 6.0 | R1年度 | Ⅰ | | | ○ | | | | | | | | | | | |
| 136 | 後田5号橋 | 町道2119号線 | 山海宇後田142 | RC橋 | 不明 | 2.5 | 6.0 | R1年度 | Ⅰ | | | ○ | | | | | | | | | | | |
| 137 | 後田1号橋 | 町道2120号線 | 山海宇後田152 | RC橋 | 不明 | 2.3 | 6.0 | R1年度 | Ⅰ | | | ○ | | | | | | | | | | | |
| 138 | 大泊橋 | 町道2155号線 | 山海宇天神東28-1 | RC橋 | 不明 | 4.6 | 3.7 | H30年度 | Ⅰ | | ○ | | | | | | | | | | H28 | ○ | |
| 139 | 奥橋 | 町道2157号線 | 山海宇敷下6 | RC橋 | 不明 | 4.3 | 4.0 | H30年度 | Ⅱ | | ○ | | | | | | | | | | | | |
| 140 | 敷下1号橋 | 町道2158号線 | 山海宇奥80 | RC橋 | 不明 | 3.2 | 3.2 | R3年度 | Ⅰ | | | | ○ | | | | | | | | | | |
| 141 | 鈴木橋 | 町道2210号線 | 山海宇鈴木82-1 | RC橋 | 不明 | 3.9 | 5.5 | H30年度 | Ⅱ | | ○ | | | | | | | | | | | | |
| 142 | 日吉橋 | 町道2233号線 | 山海宇池淵19-1 | RC橋 | 不明 | 4.0 | 3.6 | H30年度 | Ⅱ | | ○ | | | | | | | | | | | | |
| 143 | 池淵1号橋 | 町道2236号線 | 山海宇池淵58-15 | RC橋 | 不明 | 4.0 | 4.2 | R2年度 | Ⅱ | | | ○ | | | | | | | | | | | |
| 144 | 池淵2号橋 | 町道2238号線 | 山海宇池淵58-49 | RC橋 | 不明 | 3.8 | 3.1 | R2年度 | Ⅰ | | | ○ | | | | | | | | | | | |
| 145 | 芋生1号橋 | 町道2253号線 | 山海宇芋生22 | RC橋 | 不明 | 2.5 | 2.0 | H29年度 | Ⅰ | ○ | | | | | | | | | | | | | |
| 146 | 日之水2号橋 | 町道3010号線 | 豊浜宇日之水17-1 | RC橋 | 不明 | 4.3 | 2.7 | R2年度 | Ⅰ | | | ○ | | | | | | | | | | | |
| 147 | 日之水1号橋 | 町道3010号線 | 豊浜宇日之水22 | RC橋 | 不明 | 3.0 | 2.4 | R3年度 | Ⅱ | | | | ○ | | | | | | | | | | |
| 148 | 西ノ奥1号橋 | 町道3012号線 | 豊浜宇十久保1 | RC橋 | 不明 | 2.0 | 3.2 | H29年度 | Ⅰ | ○ | | | | | | | | | | | | | |
| 149 | 初神1号橋 | 町道3016号線 | 豊浜宇初神1-1 | RC橋 | 不明 | 4.3 | 2.9 | R2年度 | Ⅰ | | | ○ | | | | | | | | | | | |
| 150 | 初神2号橋 | 町道3017号線 | 豊浜宇初神17 | RC橋 | 不明 | 4.4 | 2.5 | R2年度 | Ⅱ | | | ○ | | | | | | | | | | | |
| 151 | 初神3号橋 | 町道3018号線 | 豊浜宇初神18-6 | 工口ウ | 不明 | 2.6 | 4.6 | H29年度 | Ⅱ | ○ | | | | | | | | | | | | | |
| 152 | 初神4号橋 | 町道3019号線 | 豊浜宇初神23 | RC橋 | 不明 | 2.9 | 2.2 | R3年度 | Ⅰ | | | | ○ | | | | | | | | | | |
| 153 | 初神5号橋 | 町道3020号線 | 豊浜宇初神30 | RC橋 | 不明 | 3.0 | 3.3 | R3年度 | Ⅰ | | | | ○ | | | | | | | | | | |
| 154 | 初神6号橋 | 町道3021号線 | 豊浜宇初神31 | 石橋 | 不明 | 2.5 | 1.8 | H29年度 | Ⅰ | ○ | | | | | | | | | | | | | |
| 155 | 初神7号橋 | 町道3023号線 | 豊浜宇初神44 | 工口ウ | 不明 | 2.6 | 2.0 | R1年度 | Ⅱ | | | ○ | | | | | | | | | | | |
| 156 | 初神中橋 | 町道3024号線 | 豊浜宇初神49 | RC橋 | 不明 | 3.0 | 4.0 | R3年度 | Ⅲ | | | | ○ | | | | | | ○ | | | | |
| 157 | 初神8号橋 | 町道3025号線 | 豊浜宇初神50-1 | 工口ウ | 不明 | 3.7 | 4.6 | R2年度 | Ⅲ | | | ○ | | | ○ | | | | | | | | |
| 158 | 馬ヶ瀬1号橋 | 町道3026号線 | 豊浜宇小地廻間2 | RC橋 | 不明 | 4.1 | 2.9 | R2年度 | Ⅰ | | | ○ | | | | | | | | | | | |
| 159 | 塩屋浦1号橋 | 町道3053号線 | 豊浜宇塩屋浦20-11 | RC橋 | 不明 | 2.5 | 4.6 | H30年度 | Ⅰ | | ○ | | | | | | | | | | | | |
| 160 | 中之浦1号橋 | 町道3073号線 | 豊浜宇東狭間99 | 工口ウ | 不明 | 2.2 | 1.8 | R1年度 | Ⅱ | | | ○ | | | | | | | | | | | |

【長寿命化修繕計画(表-5.1)】～R4.3時点～

| 番号 | 道路橋名 | 路線名 | 所在地 | 型式 | 架設年次 (西暦) | 橋長 (m) | 幅員 (m) | 点検結果※1 | | 点検計画 | | | | | 修繕計画※2 | | | | | 措置記録 | | | | | |
|-----|--------|----------|-------------|-----|--------------|-----------|-----------|--------|--------------------|--------------|--------------|--------------|--------------|--------------|--------------|--------------|--------------|--------------|--------------|------|-----|--------------------------|-----|--|---|
| | | | | | | | | 点検実施年度 | 判定区分 (平成26年度以降) | 2022 (R4) | 2023 (R5) | 2024 (R6) | 2025 (R7) | 2026 (R8) | 2022 (R4) | 2023 (R5) | 2024 (R6) | 2025 (R7) | 2026 (R8) | 工事年度 | 修繕済 | | | | |
| | | | | | | | | | | | | | | | | | | | | | | ・I ・II ・III ・IV | | | |
| 161 | 内田1号橋 | 町道3124号線 | 豊浜字内田5-1 | RC橋 | 不明 | 4.8 | 2.8 | R1年度 | I | | | ○ | | | | | | | | | | | | | |
| 162 | 内田2号橋 | 町道3125号線 | 豊浜字内田45-1 | RC橋 | 不明 | 4.2 | 7.5 | R1年度 | II | | | ○ | | | | | | | | | | | | | |
| 163 | 内田3号橋 | 町道3126号線 | 豊浜字内田43-11 | RC橋 | 不明 | 4.5 | 1.8 | R2年度 | II | | | | ○ | | | | | | | | | | | | |
| 164 | 長命寺7号橋 | 町道3131号線 | 豊浜字長命寺73-6 | RC橋 | 不明 | 7.2 | 3.4 | R1年度 | II | | | ○ | | | | | | | | | | | | | |
| 165 | 長命寺4号橋 | 町道3133号線 | 豊浜字長命寺1-33 | RC橋 | 不明 | 4.8 | 6.1 | R1年度 | II | | | ○ | | | | | | | | | | | | | |
| 166 | 長命寺1号橋 | 町道3133号線 | 豊浜字長命寺73-6 | RC橋 | 不明 | 7.0 | 4.4 | R1年度 | II | | | ○ | | | | | | | | | | | | | |
| 167 | 長命寺3号橋 | 町道3134号線 | 豊浜字長命寺1-19 | RC橋 | 不明 | 4.3 | 4.8 | R1年度 | II | | | ○ | | | | | | | | | | | | | |
| 168 | 長命寺2号橋 | 町道3135号線 | 豊浜字長命寺1-9 | RC橋 | 不明 | 4.2 | 4.7 | R1年度 | II | | | ○ | | | | | | | | | | | | | |
| 169 | 中之坪1号橋 | 町道3136号線 | 豊浜字長命寺1-56 | RC橋 | 不明 | 4.6 | 5.0 | R2年度 | I | | | | ○ | | | | | | | | | | | | |
| 170 | 中之坪2号橋 | 町道3138号線 | 豊浜字堀奥59 | RC橋 | 不明 | 3.3 | 9.4 | R1年度 | III | | | | ○ | | | | | | | | | | R2 | | ○ |
| 171 | 清水谷2号橋 | 町道3166号線 | 豊浜字清水谷26-2 | RC橋 | 不明 | 2.7 | 1.5 | H29年度 | II | ○ | | | | | | | | | | | | | | | |
| 172 | 清水谷1号橋 | 町道3168号線 | 豊浜字清水谷18-1 | RC橋 | 不明 | 2.9 | 7.5 | R1年度 | I | | | | ○ | | | | | | | | | | | | |
| 173 | 港橋(1) | 町道3213号線 | 豊浜字鳥居115 | RC橋 | 不明 | 5.0 | 11.5 | R1年度 | III | | | | ○ | | | | | | | | | | R1 | | ○ |
| 174 | 高浜谷1号橋 | 町道3227号線 | 豊浜字高浜谷1-2 | RC橋 | 不明 | 2.2 | 4.3 | H30年度 | II | | | ○ | | | | | | | | | | | | | |
| 175 | 高浜谷2号橋 | 町道3230号線 | 豊浜字孫松4-2 | RC橋 | 不明 | 3.3 | 4.0 | R3年度 | I | | | | | ○ | | | | | | | | | | | |
| 176 | 小佐谷1号橋 | 町道3280号線 | 豊浜字小佐郷56 | RC橋 | 不明 | 3.2 | 4.6 | R2年度 | II | | | | ○ | | | | | | | | | | | | |
| 177 | 陣ノ山4号橋 | 町道3288号線 | 豊浜字陣ノ山6-1 | RC橋 | 不明 | 3.0 | 5.4 | R1年度 | I | | | | ○ | | | | | | | | | | | | |
| 178 | 陣ノ山2号橋 | 町道3297号線 | 豊浜字陣ノ山2 | RC橋 | 不明 | 2.6 | 1.7 | H29年度 | I | ○ | | | | | | | | | | | | | | | |
| 179 | 陣ノ山1号橋 | 町道3301号線 | 豊浜字小佐郷1 | RC橋 | 不明 | 3.2 | 4.6 | R2年度 | I | | | | ○ | | | | | | | | | | | | |
| 180 | 長命寺8号橋 | 町道3325号線 | 豊浜字長命寺44-7 | RC橋 | 不明 | 3.9 | 5.7 | H30年度 | I | | | ○ | | | | | | | | | | | | | |
| 181 | 稲荷橋 | 町道3329号線 | 豊浜字初神73 | RC橋 | 不明 | 2.8 | 7.9 | H30年度 | I | | | ○ | | | | | | | | | | | H28 | | ○ |
| 182 | むつら橋 | 町道3379号線 | 豊浜字南ヶ丘113 | PC橋 | 不明 | 6.2 | 5.5 | R1年度 | I | | | | ○ | | | | | | | | | | | | |
| 183 | 若子橋 | 町道4010号線 | 豊丘字林46 | RC橋 | 不明 | 5.8 | 1.9 | R1年度 | II | | | | ○ | | | | | | | | | | | | |
| 184 | 古田1号橋 | 町道4012号線 | 豊丘字林46 | 鋼橋 | 不明 | 7.3 | 6.0 | R1年度 | III | | | | ○ | | | | | | | | | | ○ | | |
| 185 | 山之木橋 | 町道4016号線 | 豊丘字林3-1 | RC橋 | 不明 | 5.7 | 2.4 | R1年度 | I | | | | ○ | | | | | | | | | | | | |
| 186 | 向海戸上橋 | 町道4030号線 | 豊丘字向海戸5 | RC橋 | 不明 | 4.7 | 3.3 | H30年度 | I | | | ○ | | | | | | | | | | | | | |
| 187 | 駒形1号橋 | 町道4062号線 | 豊丘字駒形115-10 | RC橋 | 不明 | 2.8 | 3.6 | R1年度 | I | | | | ○ | | | | | | | | | | | | |
| 188 | 別当1号橋 | 町道4089号線 | 豊丘字別当18-1 | RC橋 | 不明 | 3.9 | 1.5 | R2年度 | I | | | | ○ | | | | | | | | | | | | |
| 189 | 角坂橋 | 町道4095号線 | 豊丘字本郷23 | RC橋 | 不明 | 4.4 | 3.6 | R2年度 | II | | | | ○ | | | | | | | | | | | | |
| 190 | 本郷4号橋 | 町道4106号線 | 豊丘字本郷9 | RC橋 | 不明 | 4.9 | 2.2 | R2年度 | I | | | | ○ | | | | | | | | | | | | |
| 191 | 松下1号橋 | 町道4118号線 | 豊丘字高母袋28-3 | RC橋 | 不明 | 5.5 | 3.4 | R1年度 | II | | | | ○ | | | | | | | | | | | | |

【長寿命化修繕計画(表-5.1)】～R4.3時点～

| 番号 | 道路橋名 | 路線名 | 所在地 | 型式 | 架設年次 (西暦) | 橋長 (m) | 幅員 (m) | 点検結果※1 | | 点検計画 | | | | | 修繕計画※2 | | | | | 措置記録 | | | | |
|-----|----------|----------|------------|-----|--------------|-----------|-----------|--------|--|--------------|--------------|--------------|--------------|--------------|--------------|--------------|--------------|--------------|--------------|------|-----|--|-----|---|
| | | | | | | | | 点検実施年度 | 判定区分 (平成26年度以降) ・Ⅰ ・Ⅱ ・Ⅲ ・Ⅳ | 2022 (R4) | 2023 (R5) | 2024 (R6) | 2025 (R7) | 2026 (R8) | 2022 (R4) | 2023 (R5) | 2024 (R6) | 2025 (R7) | 2026 (R8) | 工事年度 | 修繕済 | | | |
| | | | | | | | | | | | | | | | | | | | | | | | | |
| 192 | 清水1号橋(2) | 町道4119号線 | 豊丘字志水16-1 | RC橋 | 不明 | 4.9 | 2.5 | R2年度 | Ⅱ | | | | ○ | | | | | | | | | | | |
| 193 | 宮前1号橋 | 町道4121号線 | 豊丘字宮前39-1 | RC橋 | 1951 | 9.8 | 4.1 | H30年度 | Ⅱ | | ○ | | | | | | | | | | | | | |
| 194 | 市坂橋 | 町道4179号線 | 豊丘字中新田28 | PC橋 | 不明 | 10.8 | 4.9 | R1年度 | Ⅱ | | | ○ | | | | | | | | | | | | |
| 195 | 浜見台1号橋 | 町道4180号線 | 豊丘字浜見台27 | RC橋 | 不明 | 9.1 | 7.0 | H30年度 | Ⅱ | | ○ | | | | | | | | | | | | | |
| 196 | 古田橋 | 町道4182号線 | 豊丘字浜見台7 | PC橋 | 1983 | 10.1 | 4.7 | R1年度 | Ⅰ | | | ○ | | | | | | | | | | | | |
| 197 | 赤田1号橋 | 町道5008号線 | 大井字赤田1-7 | RC橋 | 不明 | 2.2 | 3.2 | H29年度 | Ⅲ | ○ | | | | | | | | ○ | | | | | | |
| 198 | 山ノ手本橋 | 町道5046号線 | 大井字山ノ手21-1 | RC橋 | 不明 | 5.0 | 3.7 | H30年度 | Ⅱ | | ○ | | | | | | | | | | | | | |
| 199 | 山ノ手1号橋 | 町道5047号線 | 大井字堰口5-1 | RC橋 | 不明 | 2.6 | 2.0 | R1年度 | Ⅰ | | | ○ | | | | | | | | | | | | |
| 200 | 矢廻間橋 | 町道5047号線 | 大井字矢廻間1 | RC橋 | 不明 | 4.6 | 2.5 | R1年度 | Ⅰ | | | ○ | | | | | | | | | | | | |
| 201 | 山ノ手3号橋 | 町道5050号線 | 大井字山ノ手8-3 | RC橋 | 不明 | 3.4 | 4.2 | R3年度 | Ⅰ | | | | | ○ | | | | | | | | | | |
| 202 | 御所ノ奥橋 | 町道5051号線 | 大井字矢廻間43 | RC橋 | 不明 | 2.2 | 4.8 | H29年度 | Ⅱ | ○ | | | | | | | | | | | | | | |
| 203 | 崇岳橋 | 町道5054号線 | 大井字御所ノ奥1-1 | RC橋 | 不明 | 2.1 | 3.1 | H29年度 | Ⅱ | ○ | | | | | | | | | | | | | | |
| 204 | 北ノ奥1号橋 | 町道5072号線 | 大井字北ノ奥10-3 | RC橋 | 不明 | 2.2 | 2.4 | H29年度 | Ⅰ | ○ | | | | | | | | | | | | | | |
| 205 | 西山2号橋 | 町道5082号線 | 大井字西田面1 | RC橋 | 不明 | 2.4 | 2.0 | H29年度 | Ⅰ | ○ | | | | | | | | | | | | | | |
| 206 | 山ノ手4号橋 | 町道5126号線 | 大井字山ノ手12-1 | RC橋 | 不明 | 3.1 | 1.5 | R3年度 | Ⅰ | | | | | ○ | | | | | | | | | | |
| 207 | 山ノ手5号橋 | 町道5127号線 | 大井字山ノ手18 | RC橋 | 不明 | 3.5 | 1.4 | R3年度 | Ⅱ | | | | | ○ | | | | | | | | | | |
| 208 | 山ノ手2号橋 | 町道5131号線 | 大井字堰口30 | RC橋 | 不明 | 4.1 | 2.4 | R2年度 | Ⅰ | | | | ○ | | | | | | | | | | | |
| 209 | 中橋(2) | 町道5148号線 | 大井字入道1-2 | RC橋 | 不明 | 9.2 | 4.3 | H30年度 | Ⅰ | | ○ | | | | | | | | | | | | H28 | ○ |
| 210 | 港橋(2) | 町道5159号線 | 大井字塩屋78 | RC橋 | 1922 | 14.1 | 1.8 | H30年度 | Ⅰ | | ○ | | | | | | | | | | | | H29 | ○ |
| 211 | 愛染橋 | 町道5193号線 | 大井字浜辺23-15 | RC橋 | 不明 | 4.8 | 6.3 | R1年度 | Ⅱ | | | ○ | | | | | | | | | | | | |
| 212 | 堰口1号橋 | 町道5229号線 | 大井字堰口1-2 | RC橋 | 不明 | 2.3 | 6.6 | H30年度 | Ⅱ | | ○ | | | | | | | | | | | | | |
| 213 | 井ノ奥橋 | 町道5243号線 | 大井字南側7 | RC橋 | 不明 | 3.2 | 6.3 | H30年度 | Ⅰ | | ○ | | | | | | | | | | | | | |
| 214 | 赤田橋 | 町道5257号線 | 大井字釜山21 | RC橋 | 不明 | 2.2 | 3.0 | H29年度 | Ⅰ | ○ | | | | | | | | | | | | | | |
| 215 | 納屋橋 | 町道6017号線 | 片名字郷中4 | 石橋 | 不明 | 7.6 | 2.5 | R1年度 | Ⅰ | | | ○ | | | | | | | | | | | H30 | ○ |
| 216 | 前瀬古橋 | 町道6023号線 | 片名字郷中14-1 | RC橋 | 不明 | 5.7 | 3.9 | R1年度 | Ⅰ | | | ○ | | | | | | | | | | | | |
| 217 | 南橋 | 町道6024号線 | 片名字郷中23-4 | 石橋 | 不明 | 6.2 | 2.1 | R2年度 | Ⅱ | | | | ○ | | | | | | | | | | | |
| 218 | 西海戸2号橋 | 町道6031号線 | 片名字西海戸3-1 | RC橋 | 不明 | 8.0 | 3.7 | R2年度 | Ⅱ | | | | ○ | | | | | | | | | | | |
| 219 | 水深1号橋 | 町道6032号線 | 片名字水深1-1 | RC橋 | 不明 | 3.5 | 5.3 | R1年度 | Ⅱ | | | ○ | | | | | | | | | | | | |
| 220 | 水深2号橋 | 町道6032号線 | 片名字水深6-1 | RC橋 | 不明 | 3.7 | 4.0 | R2年度 | Ⅰ | | | | ○ | | | | | | | | | | | |
| 221 | 白根1号橋 | 町道6032号線 | 片名字白根39 | RC橋 | 不明 | 3.4 | 2.0 | R3年度 | Ⅰ | | | | | ○ | | | | | | | | | | |
| 222 | 西海戸1号橋 | 町道6035号線 | 片名字西海戸4-1 | RC橋 | 不明 | 4.1 | 1.6 | R1年度 | Ⅱ | | | ○ | | | | | | | | | | | | |
| 223 | 水深3号橋 | 町道6046号線 | 片名字山田平22 | RC橋 | 不明 | 2.4 | 1.0 | H29年度 | Ⅱ | ○ | | | | | | | | | | | | | | |

【長寿命化修繕計画(表-5.1)】～R4.3時点～

| 番号 | 道路橋名 | 路線名 | 所在地 | 型式 | 架設年次 (西暦) | 橋長 (m) | 幅員 (m) | 点検結果※1 | | 点検計画 | | | | | 修繕計画※2 | | | | | 措置記録 | | | |
|-----|----------|----------|-------------|-----|--------------|-----------|-----------|--------|--|--------------|--------------|--------------|--------------|--------------|--------------|--------------|--------------|--------------|--------------|------|-----|----|---|
| | | | | | | | | 点検実施年度 | 判定区分 (平成26年度以降) ・ I ・ II ・ III ・ IV | 2022 (R4) | 2023 (R5) | 2024 (R6) | 2025 (R7) | 2026 (R8) | 2022 (R4) | 2023 (R5) | 2024 (R6) | 2025 (R7) | 2026 (R8) | 工事年度 | 修繕済 | | |
| 224 | 水深4号橋 | 町道6047号線 | 片名字池奥7 | RC橋 | 不明 | 2.3 | 2.3 | H29年度 | I | ○ | | | | | | | | | | | | | |
| 225 | 清水1号橋(3) | 町道6064号線 | 片名字清水12-1 | RC橋 | 不明 | 2.5 | 2.7 | H29年度 | I | ○ | | | | | | | | | | | | | |
| 226 | 郷中3号橋 | 町道6075号線 | 片名字郷中32-2 | RC橋 | 不明 | 2.3 | 3.9 | H29年度 | III | ○ | | | | | | | | | | | | R3 | ○ |
| 227 | 中山口橋 | 町道6118号線 | 片名字平床26-1 | RC橋 | 不明 | 2.7 | 3.3 | H29年度 | I | ○ | | | | | | | | | | | | | |
| 228 | 寺橋 | 町道7081号線 | 師崎字的場82 | RC橋 | 不明 | 3.1 | 3.9 | R2年度 | I | | | | ○ | | | | | | | | | | |
| 229 | 祭礼橋 | 町道7083号線 | 師崎字向島1-2 | RC橋 | 1990 | 7.2 | 4.2 | R1年度 | I | | | ○ | | | | | | | | | | | |
| 230 | 口田面1号橋 | 町道7110号線 | 師崎字口田面46 | RC橋 | 不明 | 7.3 | 8.7 | H30年度 | II | | ○ | | | | | | | | | | | | |
| 231 | 塩田橋 | 町道1624号線 | 内海字中塩田117-3 | RC橋 | 1930 | 4.0 | 7.7 | R3年度 | II | | | | | ○ | | | | | | | | | |

※1 点検結果の判定区分については下記のとおり。

平成26年度以降

| 区分 | 内容 |
|-----|---|
| I | 状況に応じて補修を行う。 |
| II | 次回の定期点検までに補修を行う必要がある。 |
| III | 詳細調査により損傷原因等を明らかにしたうえで補修を検討する。 |
| IV | まず緊急対応が必要で、その後必要に応じて詳細調査を行って損傷原因等を明らかにしたうえで補修を検討する。 |

6 長寿命化修繕計画による効果

以上の長寿命化に係わる基本方針に基づき作成した今後 100 年間の長寿命化修繕計画の効果を以下に示す。

① トータルコストの縮減効果

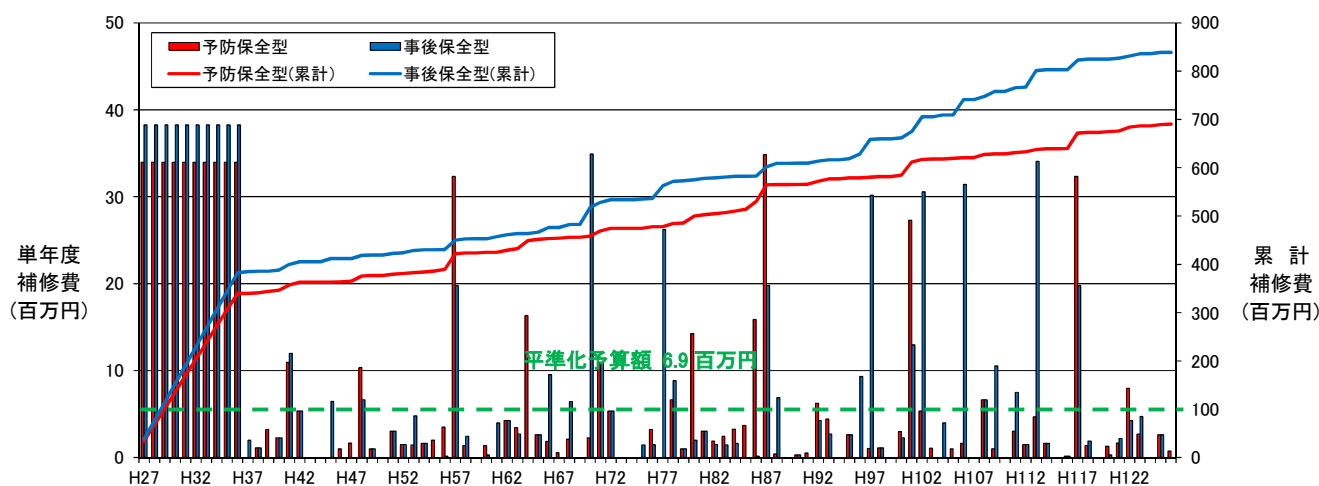
橋梁に著しい損傷が発生してから補修する場合（事後保全タイプの補修）、定期的に点検を実施し損傷が軽微なうちに補修する場合（予防保全タイプの補修）の 2 タイプのコスト比較を実施した。

計画策定橋梁 231 橋を対象とした場合、今後 100 年間の維持費（詳細設計費等を除く）は事後保全タイプの約 839 百万円から、予防保全タイプの約 690 百万円となり、約 148 百万円（約 17.7%）の縮減が見込まれる。

② 補修費を平準化した場合の年間予算額

計画策定橋梁 231 橋における今後 100 年間の予防保全タイプの補修費約 690 百万円を 100 年で単純に平準化した場合、約 6.9 百万円/年となる。

この補修費を全管理橋梁（231 橋）で比例配分した場合、約 14.1 百万円/年の補修費が必要となる。



注) 補修費に点検費は含まれていない、当初 10 年は単純に平準化している。

図-6.1 計画による効果

7 計画策定担当部署および意見聴取した学識経験者等の専門知識を有する者

(1) 計画策定担当部署

南知多町 建設経済部 建設課 TEL: 0569-65-0711

(2) 意見聴取した学識経験者等の専門知識を有する者

本計画は、愛知県建設部道路維持課主催の下記委員会で検討された愛知県橋梁アセットマネジメントシステムを用いて策定した。

愛知県社会資本長寿命化基本計画策定委員会

委員長 名古屋大学大学院環境学研究科教授 山田健太郎

以 上