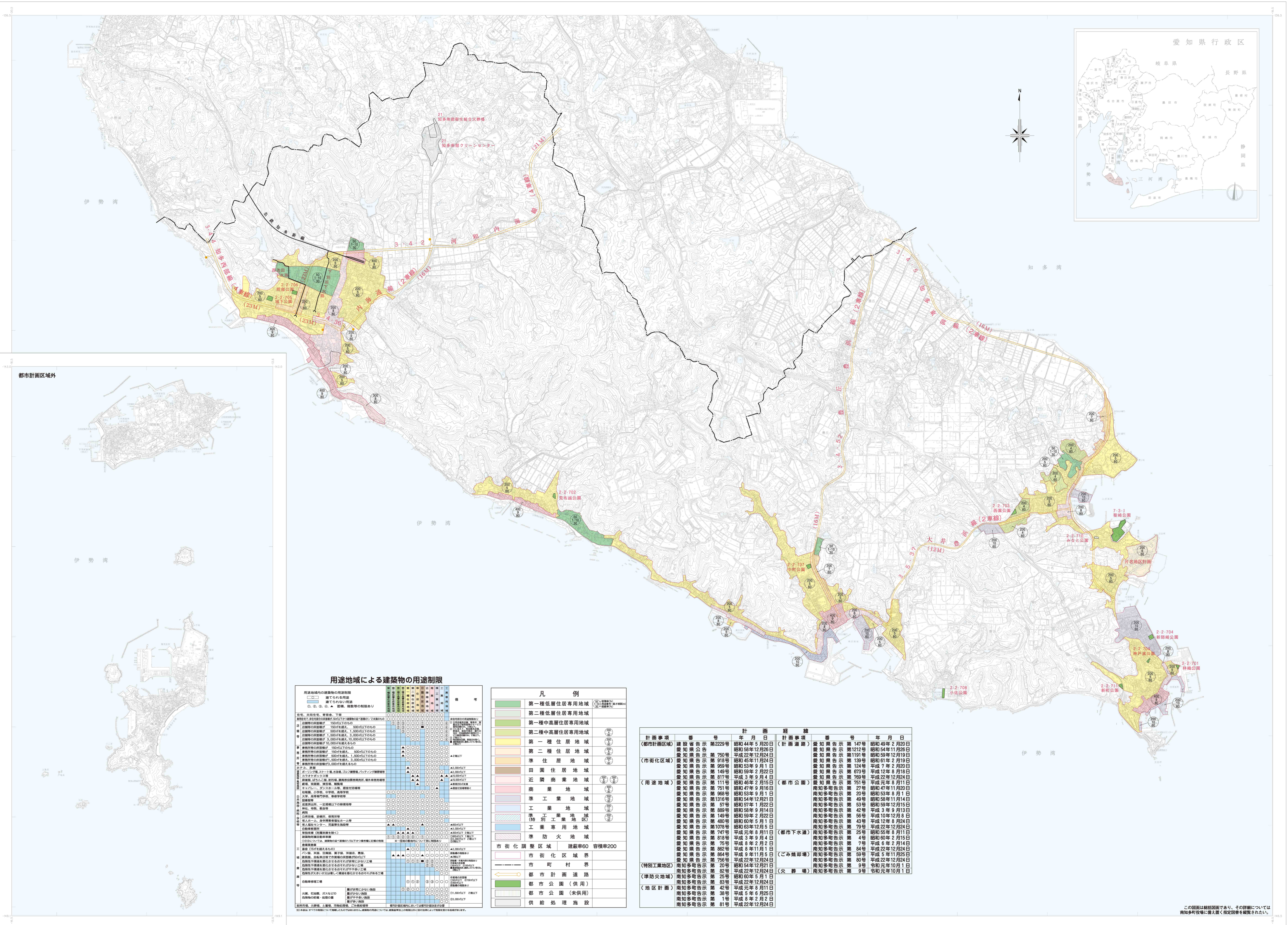


令和三年三月作成



記号

[Symbol]	第一種低層住居専用地域	[Symbol]	第一種工業地域
[Symbol]	第二種低層住居専用地域	[Symbol]	第二種工業地域
[Symbol]	第一種中高層住居専用地域	[Symbol]	第一種商業地域
[Symbol]	第二種中高層住居専用地域	[Symbol]	第二種商業地域
[Symbol]	第一種住居地域	[Symbol]	準工業地域
[Symbol]	第二種住居地域	[Symbol]	工業地域
[Symbol]	田園住居地域	[Symbol]	特別工業地域
[Symbol]	商業地域	[Symbol]	工業専用地域
[Symbol]	近隣商業地域	[Symbol]	準防火地域
[Symbol]	商業地域	[Symbol]	市街化調整区域
[Symbol]	準工業地域	[Symbol]	市街化区域
[Symbol]	工業地域	[Symbol]	市町村界
[Symbol]	特別工業地域	[Symbol]	市町村界
[Symbol]	工業専用地域	[Symbol]	都市計画道路
[Symbol]	準防火地域	[Symbol]	都市計画道路
[Symbol]	市街化調整区域	[Symbol]	都市公園(供用)
[Symbol]	市街化区域	[Symbol]	都市公園(未供用)
[Symbol]	市町村界	[Symbol]	供給処理施設
[Symbol]	市町村界	[Symbol]	

用途地域による建築物の用途制限

用途地域	第一種低層住居専用地域	第二種低層住居専用地域	第一種中高層住居専用地域	第二種中高層住居専用地域	第一種住居地域	第二種住居地域	田園住居地域	商業地域	近隣商業地域	商業地域	準工業地域	工業地域	特別工業地域	工業専用地域	準防火地域	市街化調整区域	市街化区域	市町村界	市町村界	都市計画道路	都市計画道路	都市公園(供用)	都市公園(未供用)	供給処理施設	
住宅(二世帯住宅、寄附住宅、下宿)	○	○	○	○	○	○	○	○	○	○	○	○	○	○	○	○	○	○	○	○	○	○	○	○	○
事務所																									
商店								○	○																
事務所										○															

凡例

- 第一種低層住居専用地域
- 第二種低層住居専用地域
- 第一種中高層住居専用地域
- 第二種中高層住居専用地域
- 第一種住居地域
- 第二種住居地域
- 田園住居地域
- 商業地域
- 近隣商業地域
- 商業地域
- 準工業地域
- 工業地域
- 特別工業地域
- 工業専用地域
- 準防火地域
- 市街化調整区域 建築率60 容積率200
- 市街化区域
- 市町村界
- 市町村界
- 都市計画道路
- 都市計画道路
- 都市公園(供用)
- 都市公園(未供用)
- 供給処理施設

計画 計画 経過

計画事項	告示番号	年月日	計画事項	告示番号	年月日
(都市計画区域)	建設告示第2229号	昭和44年5月20日	(計画変更)	建設告示第147号	昭和49年2月20日
	告知告示第750号	平成22年12月24日		告知告示第1212号	昭和54年11月26日
(市街化区域)	告知告示第918号	昭和45年11月24日		告知告示第1191号	昭和59年11月19日
	告知告示第929号	昭和53年9月1日		告知告示第130号	昭和61年2月19日
	告知告示第149号	昭和59年2月22日		告知告示第124号	平成7年2月20日
(用途地域)	告知告示第817号	平成3年9月4日		告知告示第679号	平成12年8月18日
	告知告示第111号	昭和45年2月5日	(都市公園)	告知告示第769号	平成22年12月24日
	告知告示第751号	昭和47年9月19日		告知告示第751号	平成元年8月11日
	告知告示第968号	昭和53年9月1日		告知告示第27号	昭和47年11月20日
	告知告示第376号	昭和47年12月10日		告知告示第20号	昭和53年8月1日
	告知告示第889号	昭和58年9月14日		告知告示第49号	昭和58年11月14日
	告知告示第149号	昭和59年2月22日		告知告示第53号	昭和59年12月10日
	告知告示第460号	昭和60年5月11日		告知告示第42号	平成3年9月13日
	告知告示第1078号	昭和63年12月5日		告知告示第56号	平成10年12月8日
	告知告示第747号	平成元年8月11日	(都市下水道)	告知告示第43号	平成12年8月24日
	告知告示第818号	平成3年9月4日		告知告示第25号	昭和55年8月11日
	告知告示第862号	平成8年11月1日		告知告示第4号	昭和60年2月15日
	告知告示第864号	平成9年11月5日	(ごみ焼却場)	告知告示第7号	平成6年2月14日
(特別工業地区)	告知告示第756号	平成22年12月24日		告知告示第84号	平成22年12月24日
(地区計画)	告知告示第215号	昭和54年12月2日		告知告示第59号	平成5年11月29日
	告知告示第82号	平成22年12月24日	(火葬場)	告知告示第80号	平成22年12月24日
	告知告示第25号	昭和60年5月1日		告知告示第9号	令和元年10月1日
	告知告示第42号	平成元年8月11日			
	告知告示第38号	平成5年6月25日			
	告知告示第1号	平成8年2月2日			
	告知告示第81号	平成22年12月24日			

この図面は概略図であり、その詳細については南知多町役場へお問い合わせください。

南知多町

株式会社 中測社 調査