

データブック  
南知多

平成 29 年度版



南知多町

## ■沿革

南知多町は、愛知県知多半島南部に位置し、半島の先端と沖合に浮かぶ篠島・日間賀島等の島々からなっています。北は美浜町、東は三河湾、南西は伊勢湾に面し、面積は38.37㎢あります。また、東西に15.0km、南北に12.1kmの町で、北西部の伊勢湾側には半島最高峰の高峰山128mがあり、北部に低く南部に高い地形となっています。昭和36年6月1日に当時の内海町、豊浜町、師崎町、篠島村、日間賀島村の5か町村の合併により誕生しました。

古くは、天然の入江を利用した良港に恵まれ漁業が発達しました。江戸時代には東西海上交通の要衝の地として海運業も盛んとなり、町内にも多くの船主が千石船を有する程隆盛を極めました。なお、当時の船主屋敷である尾州廻船内海船船主内田佐七家（南知多町指定文化財）を平成18年より修復し公開しています。現在においても水産業の生産基盤として漁港の整備を計画的に進め、都市地域への生鮮な魚介類を供給する魚の町・漁業の基地として発展しています。また、農業も昭和36年愛知用水の完成以降急速に進展し、土地改良・農地造成事業を進め生産基盤の確立を図り、都市近郊農業地帯となっています。

観光においては、本地域は三河湾国定公園、南知多県立自然公園に指定された自然環境に恵まれており、海水浴場や名所・旧跡、文化財、祭りなど豊富な観光資源を有しています。また、新鮮な活け魚料理を味わうことができ、漁業体験やイチゴ狩りなど体験型観光や海釣り、天然温泉が楽しめるなど四季を通じた観光地となっています。

## ■目次

1. 第6次南知多町総合計画……	2	13. 水道……	28
2. 町のあゆみ……	3	14. 治安……	29
3. 土地・気象……	4	15. 観光……	30
4. 人口……	6	16. 環境衛生……	31
5. 国勢調査……	10	17. 保健……	32
6. 事業所……	18	18. 保育・教育……	35
7. 工業……	21	19. 町民所得……	37
8. 商業……	22	20. 財政状況……	38
9. 農業……	23	21. 町行政機構図……	42
10. 水産業……	24	22. 交流町……	43
11. 土木……	26	23. 官公署等一覧……	44
12. 運輸……	27		

## ■凡 例

[－]該当数字なし [X]数字が秘匿されているもの [0]単位未満 [△]マイナス

※数字の単位未満は、四捨五入を原則としました。したがって、合計の数字と内容の合計が一致しない場合があります。

# 1. 第6次南知多町総合計画

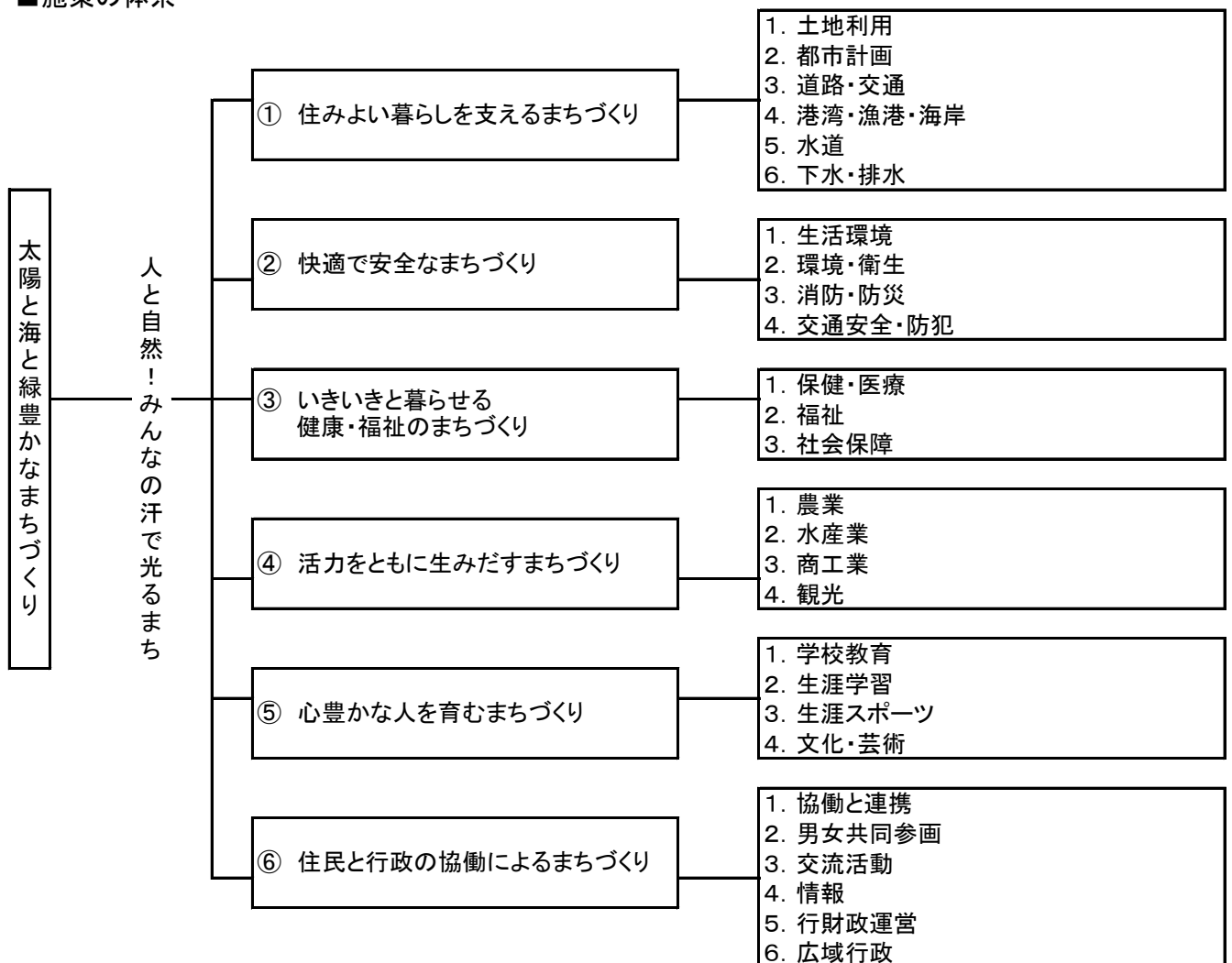
本町は、愛知県知多半島南部に位置し、半島の先端と沖合に浮かぶ篠島、日間賀島等の島々からなり、三河湾国定公園、南知多県立自然公園に指定された自然環境と名所・旧跡、文化財、祭り等の観光資源にも恵まれた町です。

主な産業である農業は、愛知用水、土地改良、農地造成事業など生産基盤の確立を図り、都市近郊農業地帯となり、また水産業も漁港の整備を計画的に進め、都市地域への生鮮な魚介類を供給する魚の町・漁業の基地として発達してきました。さらに、観光についても海水浴場や温泉等の観光資源を利用した観光地として発展してきました。

このような本町の特性を生かしたまちづくりを推進するため、まちづくりの基本理念を「太陽と海と緑豊かなまちづくり」とし、10年後の将来イメージを「人と自然！ みんなの汗で光るまち」とした第6次南知多町総合計画を平成22年3月に策定し、平成28年3月に同後期計画として見直しをしました。今後も南知多町の持つ特性を町民と行政が協働で磨きあげながら、自立したまちづくりを目指します。

■基本構想の期間 平成22年度から平成32年度

■施策の体系





### 3. 土地・気象

#### (1) 町の位置

(平成28年10月1日現在)

東経	北緯	東西最長	南北最長	標高	総面積
136° 55' 47"	34° 42' 55"	15.0km	12.1km	0~128m	38.37km <sup>2</sup>

資料: 国土地理院

#### (2) 町の区域別面積

(平成28年10月1日現在)

区分	総数	市街化区域	市街化調整区域	都市計画区域外
面積 (ha)	3,837	406	3,260	171
構成比 (%)	100.0	10.5	85.0	4.5

資料: 建設課、企画課

#### (3) 民有地面積

単位: ha (各年1月1日現在)

年	区分	総数	田	畑	宅地	山林	原野	雑種地	池沼	その他
平成24年		2,633.7	257.0	994.8	326.8	935.2	17.5	100.4	0.6	1.4
	構成比 (%)	100.0	9.76	37.77	12.41	35.51	0.66	3.81	0.02	0.05
平成25年		2,634.0	256.9	993.8	325.5	935.8	17.5	102.4	0.7	1.4
	構成比 (%)	100.0	9.75	37.73	12.36	35.53	0.66	3.89	0.03	0.05
平成26年		2,633.3	256.7	992.6	325.9	935.7	17.5	102.8	0.7	1.4
	構成比 (%)	100.0	9.75	37.69	12.38	35.53	0.66	3.90	0.03	0.05
平成27年		2,632.6	256.1	990.0	326.7	933.7	17.1	106.9	0.7	1.4
	構成比 (%)	100.0	9.73	37.6	12.41	35.47	0.65	4.06	0.03	0.05
平成28年		2,631.9	255.7	988.9	327.2	933.0	17.1	107.9	0.7	1.4
	構成比 (%)	100.0	9.72	37.57	12.43	35.45	0.65	4.10	0.03	0.05

資料: 税務課

#### (4) 気象概況

年	区分	気温 (°C)			降水量 (mm)	
		平均	最高	最低	総量	日最大降水量
平成24年		15.8	35.8	-3.2	1,469.0	89.0
平成25年		16.3	37.2	-2.0	1,176.0	103.5
平成26年		15.9	36.6	-2.9	1,327.0	61.5
平成27年		16.4	36.0	-1.4	1,752.0	104.5
平成28年		16.8	36.0	-3.4	1,536.0	56.0

資料: 名古屋地方気象台

## (5) 月別気象概況

(平成28年)

区分 月	気温(°C)			降水量(mm)	
	平均	最高	最低	総量	日最大降水量
1月	6.6	15.8	-3.4	55.5	30.5
2月	6.9	19.9	-2.0	65.0	38.5
3月	10.1	20.5	-1.1	118.5	35.0
4月	15.4	26.6	5.4	191.5	45.5
5月	19.6	31.5	9.5	164.5	30.5
6月	22.2	30.0	13.9	215.0	46.0
7月	26.0	34.1	20.5	101.0	51.5
8月	27.9	36.0	19.3	41.0	22.0
9月	24.8	33.2	17.5	319.5	56.0
10月	19.7	28.5	10.0	89.5	53.5
11月	13.1	22.5	5.3	78.0	18.0
12月	8.9	19.2	0.9	97.0	43.0
年間	16.8	36.0	-3.4	1,536.0	56.0

※小数点第2位を四捨五入

資料:名古屋地方気象台

## 4. 人口

### (1) 地域別世帯数と人口

単位: 世帯、人(平成29年3月末現在)

地区	区分	世帯数	人口		
			男	女	計
内	海	1,634	1,977	2,107	4,084
山	海	446	543	550	1,093
豊	浜	1,686	1,993	2,193	4,186
豊	丘	426	473	530	1,003
大	井	735	919	919	1,838
片	名	514	622	610	1,232
師	崎	597	729	778	1,507
篠	島	594	835	844	1,679
日	間	616	930	1,019	1,949
	賀				
	島				
	計	7,248	9,021	9,550	18,571

資料: 住民基本台帳

### (2) 人口動態

単位: 人

年度	区分	自然動態			社会動態				年間増減
		出生	死亡	増減	転入	転出	その他	増減	
平成24年度		100	322	△ 222	477	614	287	150	△ 72
平成25年度		101	292	△ 191	535	682	△ 21	△ 168	△ 359
平成26年度		114	262	△ 148	892	1,024	△ 12	△ 144	△ 292
平成27年度		82	284	△ 202	941	1,165	△ 45	△ 269	△ 471
平成28年度		85	267	△ 182	1,222	1,286	△ 21	△ 85	△ 267

資料: 住民基本台帳

### (3) 外国人住民登録

単位: 世帯、人(平成29年3月末現在)

国別	区分	世帯数	人口		
			男	女	計
朝鮮及び韓国		6	7	4	11
中国		310	157	181	338
台湾		3	2	1	3
フィリピン		30	2	40	42
ブラジル		2	2	2	4
ポルトガル		-	-	1	1
インドネシア		3	2	6	8
ペルー		-	-	1	1
モンゴル		9	3	6	9
タイ		-	-	2	2
ベトナム		50	31	22	53
スペイン		1	1	-	1
パラグアイ		1	1	-	1
ミャンマー		3	3	-	3
カンボジア		7	6	1	7
	計	425	217	267	484

資料: 住民基本台帳

※平成24年7月9日「住民基本台帳法の一部を改正する法律」が施行され、外国人登録法が廃止となったため、平成24年7月末日現在の人口データから外国人住民人口も住民基本台帳人口に含めた表示となっている。

## (4) 世帯数と人口の推移

単位: 世帯、人(各年3月末現在)

年	区分	世帯数	人口		
			男	女	計
昭和36年6月1日		5,792	14,613	15,041	29,654
昭和37年		5,790	14,598	15,052	29,650
昭和38年		5,773	14,536	15,009	29,545
昭和39年		5,736	14,409	14,931	29,340
昭和40年		5,808	14,428	14,986	29,414
昭和41年		5,841	14,445	14,950	29,395
昭和42年		5,882	14,303	14,853	29,156
昭和43年		5,891	14,167	14,731	28,898
昭和44年		6,014	13,926	14,471	28,397
昭和45年		6,350	13,599	14,504	28,103
昭和46年		6,450	13,646	14,554	28,200
昭和47年		6,500	13,645	14,523	28,168
昭和48年		6,526	13,518	14,376	27,894
昭和49年		6,521	13,513	14,338	27,851
昭和50年		6,535	13,514	14,289	27,803
昭和51年		6,545	13,531	14,207	27,738
昭和52年		6,596	13,583	14,174	27,757
昭和53年		6,588	13,519	14,066	27,585
昭和54年		6,638	13,485	14,033	27,518
昭和55年		6,616	13,451	13,929	27,380
昭和56年		6,629	13,398	13,844	27,242
昭和57年		6,621	13,312	13,743	27,055
昭和58年		6,648	13,248	13,655	26,903
昭和59年		6,715	13,266	13,574	26,840
昭和60年		6,797	13,262	13,505	26,767
昭和61年		6,852	13,262	13,508	26,770
昭和62年		6,864	13,188	13,458	26,646
昭和63年		6,877	13,096	13,412	26,508
平成元年		6,843	12,977	13,281	26,258
平成2年		6,872	12,898	13,215	26,113
平成3年		6,864	12,824	13,113	25,937
平成4年		6,908	12,733	13,077	25,810
平成5年		6,874	12,565	12,936	25,501
平成6年		6,919	12,454	12,878	25,332
平成7年		6,911	12,289	12,772	25,061
平成8年		6,904	12,136	12,646	24,782
平成9年		6,954	11,962	12,480	24,442
平成10年		6,980	11,836	12,406	24,242
平成11年		6,995	11,745	12,259	24,004
平成12年		7,033	11,599	12,105	23,704
平成13年		6,975	11,404	11,969	23,373
平成14年		6,939	11,232	11,829	23,061
平成15年		6,993	11,139	11,749	22,888
平成16年		6,987	11,030	11,594	22,624
平成17年		6,988	10,886	11,461	22,347
平成18年		7,043	10,750	11,339	22,089
平成19年		7,027	10,575	11,154	21,729
平成20年		7,018	10,400	10,973	21,373
平成21年		7,042	10,261	10,851	21,112
平成22年		7,053	10,112	10,677	20,789
平成23年		7,034	9,945	10,447	20,392
平成24年		6,989	9,742	10,290	20,032
平成25年		7,275	9,691	10,269	19,960
平成26年		7,269	9,486	10,115	19,601
平成27年		7,292	9,368	9,941	19,309
平成28年		7,194	9,147	9,691	18,838
平成29年		7,248	9,021	9,550	18,571

資料: 住民基本台帳

※昭和36年6月1日-合併時

※平成24年7月9日「住民基本台帳法の一部を改正する法律」が施行され、外国人登録法が廃止となったため、平成24年7月末日現在の人口データから外国人住民人口も住民基本台帳人口に含めた表示となっている。



## (5)年齢(各歳)・男女別人口

年齢	区分	男	女	計	年齢	区分	男	女	計
0		38	45	83	30		77	82	159
1		39	47	86	31		81	63	144
2		58	51	109	32		99	84	183
3		41	57	98	33		92	83	175
4		50	50	100	34		82	74	156
<b>0~4</b>		<b>226</b>	<b>250</b>	<b>476</b>	<b>30~34</b>		<b>431</b>	<b>386</b>	<b>817</b>
5		60	59	119	35		72	85	157
6		67	46	113	36		89	72	161
7		48	69	117	37		99	77	176
8		59	74	133	38		94	86	180
9		57	49	106	39		91	89	180
<b>5~9</b>		<b>291</b>	<b>297</b>	<b>588</b>	<b>35~39</b>		<b>445</b>	<b>409</b>	<b>854</b>
10		73	68	141	40		91	75	166
11		73	43	116	41		105	92	197
12		62	70	132	42		102	115	217
13		69	55	124	43		122	115	237
14		78	62	140	44		105	103	208
<b>10~14</b>		<b>355</b>	<b>298</b>	<b>653</b>	<b>40~44</b>		<b>525</b>	<b>500</b>	<b>1,025</b>
15		80	66	146	45		110	86	196
16		74	86	160	46		123	97	220
17		82	84	166	47		115	100	215
18		76	98	174	48		115	104	219
19		84	87	171	49		103	113	216
<b>15~19</b>		<b>396</b>	<b>421</b>	<b>817</b>	<b>45~49</b>		<b>566</b>	<b>500</b>	<b>1,066</b>
20		110	98	208	50		106	70	176
21		94	98	192	51		123	145	268
22		105	85	190	52		131	119	250
23		93	93	186	53		128	126	254
24		78	68	146	54		131	123	254
<b>20~24</b>		<b>480</b>	<b>442</b>	<b>922</b>	<b>50~54</b>		<b>619</b>	<b>583</b>	<b>1,202</b>
25		96	96	192	55		143	132	275
26		86	77	163	56		124	119	243
27		82	84	166	57		128	137	265
28		93	93	186	58		159	135	294
29		78	76	154	59		128	127	255
<b>25~29</b>		<b>435</b>	<b>426</b>	<b>861</b>	<b>55~59</b>		<b>682</b>	<b>650</b>	<b>1,332</b>

単位：歳、人(平成29年3月末現在)

年齢	区分	男	女	計	年齢	区分	男	女	計
60		136	140	276	90		35	71	106
61		145	135	280	91		17	41	58
62		136	134	270	92		14	46	60
63		147	147	294	93		6	46	52
64		163	124	287	94		7	27	34
<b>60～64</b>		<b>727</b>	<b>680</b>	<b>1,407</b>	<b>90～94</b>		<b>79</b>	<b>231</b>	<b>310</b>
65		170	171	341	95		7	20	27
66		165	182	347	96		5	22	27
67		192	179	371	97		0	10	10
68		193	194	387	98		2	7	9
69		203	194	397	99		2	3	5
<b>65～69</b>		<b>923</b>	<b>920</b>	<b>1,843</b>	<b>95～99</b>		<b>16</b>	<b>62</b>	<b>78</b>
70		146	148	294	100以上		1	13	14
71		99	93	192					
72		110	138	248					
73		130	157	287					
74		126	141	267					
<b>70～74</b>		<b>611</b>	<b>677</b>	<b>1,288</b>	総数		9,021	9,550	18,571
75		128	132	260					
76		106	141	247					
77		108	134	242					
78		78	137	215					
79		118	135	253					
<b>75～79</b>		<b>538</b>	<b>679</b>	<b>1,217</b>	年齢(3区分)別人口				
80		91	152	243	15歳未満		872	845	1,717
81		80	133	213	15～64歳		5,306	4,997	10,303
82		97	137	234	65歳以上		2,843	3,708	6,551
83		92	140	232	(再)75歳以上		1,309	2,111	3,420
84		65	111	176					
<b>80～84</b>		<b>425</b>	<b>673</b>	<b>1,098</b>	年齢別割合(%)				
85		92	115	207	15歳未満		9.7	8.8	9.2
86		54	98	152	15～64歳		58.8	52.3	55.5
87		34	89	123	65歳以上		31.5	38.8	35.3
88		39	80	119	(再)75歳以上		14.5	22.1	18.4
89		31	71	102					
<b>85～89</b>		<b>250</b>	<b>453</b>	<b>703</b>					

資料：住民基本台帳

## 5. 国勢調査

### (1)人口・世帯数の推移

#### ■総数

単位：世帯、人(各年10月1日現在)

年	区分	世帯数	人口		
			男	女	計
大正 9年		4,477	10,231	10,392	20,623
14年		4,556	10,579	10,509	21,088
昭和 5年		4,620	11,050	11,021	22,071
10年		4,668	11,302	11,271	22,573
15年		4,510	11,315	11,426	22,741
22年		5,840	14,444	15,441	29,885
25年		5,771	14,953	15,426	30,379
30年		5,818	14,656	15,137	29,793
35年		5,919	14,257	14,715	28,972
40年		6,125	13,659	14,606	28,265
45年		6,271	13,380	14,325	27,705
50年		6,401	13,323	14,090	27,413
55年		6,565	13,203	13,814	27,017
60年		6,970	13,309	13,500	26,809
平成 2年		7,104	12,874	13,080	25,954
7年		7,161	12,185	12,661	24,846
12年		7,120	11,328	11,922	23,250
17年		7,078	10,627	11,282	21,909
22年		7,197	9,948	10,601	20,549
27年		6,981	9,067	9,640	18,707

#### ■内海

単位：世帯、人(各年10月1日現在)

年	区分	世帯数	人口		
			男	女	計
大正 9年		1,308	2,762	2,997	5,759
14年		1,261	2,540	2,814	5,354
昭和 5年		1,248	2,648	2,935	5,583
10年		1,260	2,742	2,926	5,668
15年		1,215	2,656	2,912	5,568
22年		1,674	3,810	4,181	7,991
25年		1,563	3,660	3,964	7,624
30年		1,508	3,408	3,715	7,123
35年		1,558	3,427	3,595	7,022
40年		1,549	3,208	3,524	6,732
45年		1,193	2,353	2,615	4,968
50年		1,220	2,359	2,569	4,928
55年		1,245	2,347	2,488	4,835
60年		1,718	2,718	2,527	5,245
平成 2年		1,787	2,720	2,579	5,299
7年		1,777	2,565	2,604	5,169
12年		1,779	2,470	2,542	5,012
17年		1,750	2,342	2,494	4,836
22年		1,757	2,240	2,444	4,684
27年		1,651	2,041	2,230	4,271

※大正9年から昭和40年の調査については、山海を含む。

■山海

単位:世帯、人(各年10月1日現在)

年	区分	世帯数	人口		
			男	女	計
大正 9年					
14年					
昭和 5年					
10年					
15年					
22年					
25年					
30年					
35年					
40年					
45年		357	782	853	1,635
50年		365	736	825	1,561
55年		384	757	823	1,580
60年		385	746	801	1,547
平成 2年		385	733	777	1,510
7年		400	714	740	1,454
12年		403	689	687	1,376
17年		398	621	625	1,246
22年		388	583	585	1,168
27年		371	530	526	1,056

※大正9年から昭和40年の調査については、内海を含む。

■豊浜

単位:世帯、人(各年10月1日現在)

年	区分	世帯数	人口		
			男	女	計
大正 9年		1,318	3,044	3,251	6,295
14年		1,341	3,233	3,208	6,441
昭和 5年		1,338	3,242	3,294	6,536
10年		1,357	3,266	3,318	6,584
15年		1,310	3,350	3,407	6,757
22年		1,683	4,237	4,486	8,723
25年		1,700	4,495	4,634	9,129
30年		1,786	4,558	4,632	9,190
35年		1,785	4,412	4,546	8,958
40年		1,867	4,298	4,559	8,857
45年		1,631	3,413	3,764	7,177
50年		1,670	3,490	3,734	7,224
55年		1,686	3,431	3,629	7,060
60年		1,635	3,322	3,527	6,849
平成 2年		1,636	3,173	3,370	6,543
7年		1,628	2,939	3,144	6,083
12年		1,598	2,633	2,851	5,484
17年		1,602	2,367	2,671	5,038
22年		1,681	2,196	2,446	4,642
27年		1,646	1,983	2,207	4,190

※大正9年から昭和40年の調査については、豊丘を含む。

■豊丘

単位：世帯、人(各年10月1日現在)

年	区分	世帯数	人口		
			男	女	計
大正 9年					
14年					
昭和 5年					
10年					
15年					
22年					
25年					
30年					
35年					
40年					
45年		292	834	769	1,603
50年		298	828	773	1,601
55年		292	821	794	1,615
60年		293	813	759	1,572
平成 2年		300	800	773	1,573
7年		304	775	748	1,523
12年		303	723	767	1,490
17年		303	696	735	1,431
22年		315	618	670	1,288
27年		306	548	617	1,165

※大正9年から昭和40年の調査については、豊浜を含む。

■大井

単位：世帯、人(各年10月1日現在)

年	区分	世帯数	人口		
			男	女	計
大正 9年					
14年					
昭和 5年					
10年					
15年					
22年					
25年					
30年					
35年					
40年					
45年		556	1,177	1,279	2,456
50年		560	1,146	1,259	2,405
55年		566	1,127	1,218	2,345
60年		569	1,113	1,195	2,308
平成 2年		592	1,083	1,144	2,227
7年		669	1,103	1,169	2,272
12年		671	1,058	1,112	2,170
17年		676	1,028	1,036	2,064
22年		705	984	980	1,964
27年		710	891	885	1,776

※大正9年から昭和40年の調査については、師崎を含む。

■片名

単位：世帯、人(各年10月1日現在)

年	区分	世帯数	人口		
			男	女	計
大正 9年					
14年					
昭和 5年					
10年					
15年					
22年					
25年					
30年					
35年					
40年					
45年		217	486	494	980
50年		286	602	622	1,224
55年		335	690	721	1,411
60年		359	732	760	1,492
平成 2年		375	733	734	1,467
7年		396	746	769	1,515
12年		408	706	727	1,433
17年		425	684	721	1,405
22年		436	619	671	1,290
27年		471	575	615	1,190

※大正9年から昭和40年の調査については、師崎を含む。

■師崎

単位：世帯、人(各年10月1日現在)

年	区分	世帯数	人口		
			男	女	計
大正 9年		1,065	2,534	2,371	4,905
14年		1,159	2,738	2,616	5,354
昭和 5年		1,193	2,881	2,746	5,627
10年		1,194	2,880	2,828	5,708
15年		1,156	2,895	2,877	5,772
22年		1,413	3,479	3,797	7,276
25年		1,385	3,570	3,670	7,240
30年		1,393	3,550	3,598	7,148
35年		1,417	3,384	3,477	6,861
40年		1,456	3,341	3,521	6,862
45年		746	1,705	1,752	3,457
50年		714	1,568	1,650	3,218
55年		722	1,459	1,560	3,019
60年		700	1,363	1,443	2,806
平成 2年		716	1,264	1,322	2,586
7年		694	1,127	1,198	2,325
12年		661	966	1,058	2,024
17年		647	890	957	1,847
22年		651	816	883	1,699
27年		597	734	776	1,510

※大正9年から昭和40年の調査については、大井、片名を含む。

■ 篠島

単位：世帯、人(各年10月1日現在)

年	区分	世帯数	人口		
			男	女	計
大正	9年	437	1,032	1,015	2,047
	14年	446	1,124	1,113	2,237
昭和	5年	468	1,203	1,171	2,374
	10年	475	1,282	1,250	2,532
	15年	456	1,304	1,290	2,594
	22年	634	1,685	1,771	3,456
	25年	669	1,887	1,898	3,785
	30年	642	1,698	1,846	3,544
	35年	645	1,629	1,774	3,403
	40年	689	1,469	1,621	3,090
	45年	685	1,351	1,456	2,807
	50年	680	1,295	1,339	2,634
	55年	696	1,291	1,285	2,576
	60年	663	1,263	1,234	2,497
平成	2年	655	1,190	1,162	2,352
	7年	654	1,098	1,122	2,220
	12年	652	1,004	1,036	2,040
	17年	638	939	939	1,878
	22年	634	884	879	1,763
	27年	622	843	810	1,653

■ 日間賀島

単位：世帯、人(各年10月1日現在)

年	区分	世帯数	人口		
			男	女	計
大正	9年	349	859	758	1,617
	14年	349	944	758	1,702
昭和	5年	373	1,076	875	1,951
	10年	382	1,132	949	2,081
	15年	373	1,110	940	2,050
	22年	436	1,233	1,206	2,439
	25年	454	1,341	1,260	2,601
	30年	489	1,442	1,346	2,788
	35年	514	1,405	1,323	2,728
	40年	564	1,343	1,381	2,724
	45年	594	1,279	1,343	2,622
	50年	608	1,299	1,319	2,618
	55年	639	1,280	1,296	2,576
	60年	648	1,239	1,254	2,493
平成	2年	658	1,178	1,219	2,397
	7年	639	1,118	1,167	2,285
	12年	645	1,079	1,142	2,221
	17年	639	1,060	1,104	2,164
	22年	630	1,008	1,043	2,051
	27年	607	922	974	1,896

## (2) 地域別人口密度

(平成28年10月1日現在)

地区	区分	面積(Km <sup>2</sup> )	人口(人)	1km <sup>2</sup> あたり 人口密度(人)
内海		11.97	4,271	356.8
山海		5.60	1,056	188.6
豊浜		6.01	4,190	697.2
豊丘		5.34	1,165	218.2
大井		4.33	1,776	410.2
片名		2.08	1,190	572.1
師崎		1.33	1,510	1,135.3
篠島		0.94	1,653	1,758.5
日間賀島		0.77	1,896	2,462.3
計		38.37	18,707	487.5

※面積は国土地理院、人口は国勢調査

## (3) 5歳階級別人口

単位: 歳、人(各年10月1日現在)

年齢	平成17年			平成22年			平成27年		
	男	女	計	男	女	計	男	女	計
0～4	392	355	747	306	288	594	258	254	512
5～9	460	441	901	372	338	710	305	314	619
10～14	504	525	1029	453	446	899	372	320	692
15～19	590	631	1221	475	515	990	412	446	858
20～24	602	538	1140	578	617	1195	473	441	914
25～29	535	472	1007	505	423	928	399	399	798
30～34	582	574	1156	512	426	938	418	380	798
35～39	585	557	1142	551	518	1069	450	388	838
40～44	711	674	1385	554	533	1087	528	502	1030
45～49	700	691	1391	704	659	1363	530	507	1037
50～54	817	763	1580	673	668	1341	667	630	1297
55～59	960	876	1836	791	741	1532	672	653	1325
60～64	755	775	1530	930	871	1801	769	748	1517
65～69	696	841	1537	697	752	1449	891	848	1739
70～74	725	844	1569	620	808	1428	642	720	1362
75～79	585	743	1328	587	763	1350	525	717	1242
80～84	288	511	799	409	618	1027	443	630	1073
85～89	96	311	407	159	384	543	220	451	671
90～	44	160	204	55	229	284	74	277	351
不詳	-	-	-	17	4	21	19	15	34
計	10,627	11,282	21,909	9,948	10,601	20,549	9,067	9,640	18,707



## (4)産業大分類別就業者数

単位:人(各年10月1日現在)

区分	年	平成17年	区分	年	平成22年	区分	年	平成27年
第1次産業		2,460	第1次産業		2,014	第1次産業		1,850
農業		875	農業, 林業		663	農業, 林業		579
林業		-			-			-
漁業		1,585	漁業		1,351	漁業		1,271
第2次産業		2,899	第2次産業		2,629	第2次産業		2,379
鉱業		3	鉱業, 採石業, 砂利採取業		3	鉱業, 採石業, 砂利採取業		1
建設業		717	建設業		560	建設業		512
製造業		2,179	製造業		2,066	製造業		1,866
第3次産業		6,343	第3次産業		5,966	第3次産業		5,450
電気・ガス・ 熱供給・水道業		23	電気・ガス・ 熱供給・水道業		21	電気・ガス・ 熱供給・水道業		25
情報通信業		44	情報通信業		46	情報通信業		39
運輸業		478	運輸業, 郵便業		461	運輸業, 郵便業		383
卸売業・小売業		1,673	卸売業, 小売業		1,544	卸売業, 小売業		1,374
飲食店, 宿泊業		1,510	宿泊業, 飲食サービス業		1,404	宿泊業, 飲食サービス業		1,290
金融・保険業		124	金融業, 保険業		122	金融業, 保険業		95
不動産業		42	不動産業, 物品賃貸業		70	不動産業, 物品賃貸業		45
医療, 福祉		619	医療, 福祉		717	医療, 福祉		706
教育, 学習支援業		270	教育, 学習支援業		250	教育, 学習支援業		237
複合サービス事業		235	複合サービス事業		163	複合サービス事業		188
サービス業 (他に分類されないもの)	1,071		サービス業 (他に分類されないもの)		432	サービス業 (他に分類されないもの)		405
			学術研究, 専門・ 技術サービス業		88	学術研究, 専門・ 技術サービス業		110
			生活関連サービス業, 娯楽業		406	生活関連サービス業, 娯楽業		339
公務 (他に分類されないもの)		254	公務 (他に分類されるものを除く)		242	公務 (他に分類されるものを除く)		214
分類不能の産業		26	分類不能の産業		199	分類不能の産業		124
総数		11,728	総数		10,808	総数		9,803

※平成22年調査は日本標準産業分類が平成19年11月に改訂されたため、新産業分類で集計。

※「宿泊業」については、平成12年調査以前は「サービス業」に含まれる。

※「不動産・物品賃貸業」の物品賃貸業、「学術研究, 専門・技術サービス業」、「生活関連サービス業, 娯楽業」については、平成17年調査以前は「サービス業(他に分類されないもの)」に含まれる。

## (5) 年齢(3区分)別人口の推移

単位:人、%(各年10月1日現在)

年	区分 総数	年少人口		生産年齢人口		老年人口		不詳	
		15歳未満	割合	15～64歳	割合	65歳以上	割合		割合
昭和35年	28,972	9,405	32.5	17,204	59.4	2,363	8.2	-	-
昭和40年	28,265	7,971	28.2	17,795	63.0	2,499	8.8	-	-
昭和45年	27,705	7,167	25.9	17,788	64.2	2,750	9.9	-	-
昭和50年	27,413	6,641	24.2	17,713	64.6	3,059	11.2	-	-
昭和55年	27,017	5,954	22.0	17,735	65.6	3,328	12.3	-	-
昭和60年	26,809	5,397	20.1	17,966	67.0	3,446	12.9	-	-
平成2年	25,954	4,696	18.1	17,399	67.0	3,859	14.9	-	-
平成7年	24,846	4,056	16.3	16,201	65.2	4,589	18.5	-	-
平成12年	23,250	3,283	14.1	14,628	62.9	5,339	23.0	-	-
平成17年	21,909	2,677	12.2	13,388	61.1	5,844	26.7	-	-
平成22年	20,549	2,203	10.7	12,244	59.6	6,081	29.6	21	0.1
平成27年	18,707	1,823	9.7	10,412	55.7	6,438	34.4	34	0.2

※昭和35年については、南知多町合併前3町2村の集計値

## (6) 産業大分類(3区分)別人口の推移

単位:人、%(各年10月1日現在)

年	区分 総数	第1次産業		第2次産業		第3次産業		分類不能
			割合		割合		割合	
昭和40年	13,073	5,310	40.6	3,437	26.3	4,325	33.1	1
昭和45年	13,839	4,843	35.0	4,023	29.1	4,970	35.9	3
昭和50年	12,767	4,084	32.0	3,716	29.1	4,949	38.8	18
昭和55年	13,185	3,769	28.6	3,852	29.2	5,564	42.2	-
昭和60年	13,593	3,634	26.7	3,949	29.1	6,010	44.2	-
平成2年	13,529	3,210	23.7	4,002	29.6	6,316	46.7	1
平成7年	13,499	3,063	22.7	3,937	29.2	6,494	48.1	5
平成12年	12,295	2,697	21.9	3,178	25.8	6,415	52.2	5
平成17年	11,728	2,460	21.0	2,899	24.7	6,343	54.1	26
平成22年	10,808	2,014	18.6	2,629	24.3	5,966	55.2	199
平成27年	9,803	1,850	18.9	2,379	24.3	5,450	55.6	124

## 6. 事業所

### (1) 事業所数及び従業者数(民営)

単位: 事業所、人

産業大分類	平成21年7月1日		平成24年2月1日		平成26年7月1日	
	事業所数	従業者数	事業所数	従業者数	事業所数	従業者数
農林漁業	16	161	17	172	16	187
鉱業, 採石業, 砂利採取業	1	2	2	6	-	-
建設業	114	444	110	416	104	381
製造業	168	1,654	170	1,710	165	1,729
電気・ガス・ 熱供給・水道業	-	-	-	-	-	-
情報通信業	4	10	4	9	3	6
運輸業, 郵便業	43	405	42	668	41	348
卸売業, 小売業	413	1,837	349	1,480	339	1,449
金融業, 保険業	18	62	17	66	15	85
不動産業, 物品賃貸業	23	123	23	67	23	61
宿泊業, 飲食サービス業	317	2,504	306	2,463	287	2,231
医療, 福祉	53	814	48	892	48	906
教育, 学習支援業	19	25	18	31	19	38
複合サービス事業	20	239	20	215	19	159
学術研究, 専門・ 技術サービス業	18	53	19	48	19	52
生活関連サービス業, 娯楽業	116	380	108	382	100	254
サービス業	97	387	98	390	98	362
総 数	1,440	9,100	1,351	9,015	1,296	8,248

※国、地方公共団体を除く

資料: H21=経済センサス-基礎調査、H24=経済センサス-活動調査、H26=経済センサス-基礎調査

### (2) 従業者規模別事業所数(民営)

単位: 事業所、人

従業者規模	平成21年7月1日		平成24年2月1日		平成26年7月1日	
	事業所数	従業者数	事業所数	従業者数	事業所数	従業者数
1 ~ 4 人	901	2,000	834	1,872	818	1,822
5 ~ 19 人	455	4,036	429	3,829	406	3,645
20 ~ 29 人	39	933	45	1,060	40	985
30 人以上	39	2,131	35	2,254	30	1,796
派遣従業者のみ	6	-	8	-	2	-
計	1,440	9,100	1,351	9,015	1,296	8,248

※国、地方公共団体を除く

資料: H21=経済センサス-基礎調査、H24=経済センサス-活動調査、H26=経済センサス-基礎調査

(集計方法が異なるため差数が全て増加・減少を示すものではありません。)

## (3)地域別事業所数、年間販売額

(平成24年2月1日現在)

地区	区分	事業所数	従業者数(人)	
			従業者規模 30人以上の事業所数	従業者規模 30人以上の従業者数
内	海	263	7	1,981
山	海	79	3	493
豊	浜	317	11	2,205
豊	丘	49	3	637
大	井	97	-	482
片	名	97	4	689
師	崎	136	5	812
篠	島	145	-	739
日	間	168	2	977
	賀			
	島			
	計	1,351	35	9,015

資料: 経済センサスー活動調査

## (4)産業(大分類)別事業所数、従業者数、年間販売額

(平成24年2月1日現在)

産業大分類	事業所数	従業者数(人)	年間商品販売額(百万円)
農 林 漁 業	17	172	1,864
鉱 業 , 採 石 業 , 砂 利 採 取 業	2	6	X
建 設 業	102	403	...
製 造 業	152	1,505	21,174
電 気 ・ ガ ス ・ 熱 供 給 ・ 水 道 業	-	-	...
情 報 通 信 業	2	5	...
運 輸 業 , 郵 便 業	36	374	...
卸 売 業 , 小 売 業	318	1,243	16,288
金 融 業 , 保 険 業	16	62	...
不 動 産 業 , 物 品 賃 貸 業	15	47	621
宿 泊 業 , 飲 食 サ ー ビ ス 業	234	1,826	8,473
医 療 , 福 祉	40	857	4,487
教 育 , 学 習 支 援 業	16	29	...
複 合 サ ー ビ ス 事 業	20	215	...
学 術 研 究 , 専 門 ・ 技 術 サ ー ビ ス 業	17	45	203
生 活 関 連 サ ー ビ ス 業 , 娯 楽 業	94	320	3,205
サ ー ビ ス 業	90	361	...

※必要な事項の数値が得られた事業所を対象として集計。□

資料: 経済センサスー活動調査

※[...]事業所単位の把握が出来ないもの(ネットワーク型産業)

## (5)産業分類別事業所数・従業者数・製造品出荷額等

(平成24年2月1日現在)

産業分類	区分	事業所数	従業者数(人)	製造品出荷額等(万円)
=	食料品	65	746	1,167,712
=	飲料・飼料	1	4	X
=	繊維	1	7	X
=	木材・木製品	-	-	-
=	家具・装備品	-	-	-
=	パルプ・紙	-	-	-
=	印刷	1	4	X
■	化学	1	7	X
■	石油・石炭	-	-	-
=	プラスチック	20	340	635,424
=	ゴム製品	-	-	-
=	皮革製品	-	-	-
=	窯業・土石	1	4	X
■	鉄鋼	1	10	X
■	非鉄金属	-	-	-
■	金属製品	1	22	X
■	はん用機械	-	-	-
■	生産用機械	3	23	21,289
■	業務用機械	-	-	-
■	電子部品	-	-	-
■	電気機械	-	-	-
■	情報通信機器	-	-	-
■	輸送機器	3	26	20,700
=	その他	1	8	X
	総数	99	1,201	1,920,410

※従業者規模4人以上の事業所 =軽工業 ■重化学工業  
 ※必要な事項の数値が得られた事業所を対象として集計。

資料:経済センサスー活動調査

## 7. 工業

### (1)工業の推移

(各年12月31日現在)

年 \ 区分	事業所数	従業者数(人)	製造品出荷額等(万円)
平成24年	93	1,308	1,980,417
平成25年	88	1,183	1,601,795
平成26年	89	1,312	2,002,630

※従業者規模4人以上の事業所

資料:工業統計調査

### (2)産業分類別事業所数・従業者数・製造品出荷額等

(平成26年12月31日現在)

産業分類 \ 区分	事業所数	従業者数(人)	製造品出荷額等(万円)
= 食料品	57	810	1,008,317
= 飲料・飼料	3	17	27,445
= 繊維	-	-	-
= 木材・木製品	-	-	-
= 家具・装備品	-	-	-
= パルプ・紙	-	-	-
= 印刷	-	-	-
■ 化学	1	7	X
■ 石油・石炭	-	-	-
= プラスチック	22	420	881,739
= ゴム製品	-	-	-
= 皮革製品	-	-	-
= 窯業・土石	1	4	X
■ 鉄鋼	1	24	X
■ 非鉄金属	-	-	-
■ 金属製品	-	-	-
■ はん用機械	1	8	X
■ 生産用機械	1	5	X
■ 業務用機械	-	-	-
■ 電子部品	-	-	-
■ 電気機械	-	-	-
■ 情報通信機器	-	-	-
■ 輸送機器	2	17	X
= その他	-	-	-
総数	89	1,312	2,002,630

※従業者規模4人以上の事業所 = 軽工業 ■ 重化学工業

資料:工業統計調査

## 8. 商業

### (1) 商業の推移 卸売・小売業

年	区分	事業所数	従業者数(人)	年間商品販売額(百万円)
平成16年6月1日		431	1,605	22,495
平成19年6月1日		394	1,614	22,643
平成26年7月1日		277	1,089	17,707

※平成16年 - 簡易調査

資料: 商業統計調査

### (2) 産業分類別事業所数・従業者数・年間商品販売額

(平成26年7月1日現在)

産業分類	区分	事業所数	従業者数(人)	年間商品販売額(百万円)	
総	数	277	1,089	17,707	
卸	売	業	53	280	7,982
小	売	業	224	809	9,725
	56 各種商品	-	-	-	
	57 織物・衣服・身回品	19	34	158	
	58 飲食料品	83	303	2,996	
	59 機械器具	23	67	625	
	60 その他	95	392	5,582	
	61 無店舗	4	13	365	

※必要な事項の数値が得られた事業所を対象として集計。

資料: 商業統計調査

## 9. 農業

### (1) 農家数・経営耕地面積

(各年2月1日現在)

年	区分		農家数(戸)				経営耕地面積(ha)※販売農家のみ			
	総数	自給的農家	販売農家				総数	田	畑	樹園地
			計	専業	第1種兼業	第2種兼業				
平成17年	672	272	400	142	68	190	386	120	187	79
平成22年	668	304	364	117	57	190	401	131	198	72
平成27年	607	297	310	102	49	159	342	106	173	63

資料:農林業センサス

### (2) 経営耕地規模別農家数

単位:戸(各年2月1日現在)

年	区分	総数	0.3ha未満	0.3~0.5	0.5~1.0	1.0~1.5	1.5~2.0	2.0~3.0	3.0以上	例外規定
平成17年		672	272	85	156	58	25	16	20	40
平成22年		668	304	77	157	55	22	21	23	8
平成27年		607	297	75	107	52	14	9	22	31

資料:農林業センサス

### (3) 指定産地の作物収穫量

単位:t

年	区分	冬キャベツ	たまねぎ
平成25年		1,100	1,270
平成26年		1,020	1,040
平成27年		1,090	1,240

資料:東海農林水産統計年報

### (4) 家畜飼養戸数及び飼養頭羽数

単位:戸数:戸/頭数:頭/羽数:千羽(各年2月1日現在)

年	区分	乳用牛		肉用牛		豚		採卵鶏	
		戸数	頭数	戸数	頭数	戸数	頭数	戸数	羽数
平成26年		4	442	6	824	4	11,730	1	X
平成27年		4	408	5	796	4	11,730	1	X
平成28年		4	408	5	796	4	11,730	1	X

資料:産業振興課



## 10. 水産業

(1) 経営体階層別経営体数

単位: 経営体

年	区分	総数	漁船非使用	漁船漁業					定置網	地びき網	海面養殖業	
				無動力船のみ	動力船使用							
					3t未満	3~10t	10~30t	30~50t				50t以上
平成17年		963	-	-	320	365	99	66	11	14	-	88
平成18年		957	-	-	316	363	99	66	11	14	-	88
平成20年		893	1	-	292	336	89	65	13	11	-	86
平成25年		828	1	-	278	304	81	62	10	8	-	84

資料: 東海農林水産統計年報

(2) 漁業種類別漁獲量(漁船漁業)

単位: t

区分	年	平成25年	平成26年	平成27年
総数		37,576	42,414	36,511
小型底びき網		2,114	2,196	2,269
刺網		187	195	225
小型定置網		38	35	33
船びき網		32,385	37,086	31,281
採貝・採藻		405	383	363
はえ縄		24	47	62
その他の漁業		2,423	2,472	2,278

資料: 東海農林水産統計年報

(3) のり類収穫量

単位: 千枚

年	区分	板のり			
		総数	くろのり	まぜのり	あおのり
平成25年		141,203	141,203	-	-
平成26年		135,869	135,869	-	-
平成27年		124,316	124,316	-	-

資料: 東海農林水産統計年報

## (4)魚種別漁獲量(漁船漁業)

単位:t

年		平成25年	平成26年	平成27年
区分				
総数		37,576	42,414	36,511
魚類	いわし類	22,880	23,912	19,462
	しらす	4,949	7,387	9,456
	あじ類	213	158	155
	さば類	109	247	180
	ひらめ・ かれい類	98	117	134
	たい類	314	478	580
	すずき類	414	406	471
	いかなご	4,130	5,284	1,934
	このしろ	230	149	92
	あなご類	146	254	185
	ふぐ類	98	73	101
	その他の魚類	772	806	747
水産動物類	えび類	215	274	302
	かに類	170	127	222
	いか類	334	390	221
	たこ類	397	137	226
	その他の 水産動物類	223	319	313
貝類	あさり類	26	23	18
	その他の貝類	1,756	1,789	1,663
	その他の 海藻類	104	84	49

資料:東海農林水産統計年報

# 11. 土木

## (1) 道路橋梁状況

(平成29年4月1日現在)

区分		
実延長		454,910 m
改良未改良内訳	規格改良済延長	132,919 m
	未改良延長	321,991 m
種別内訳	道路延長	454,910 m
	橋梁数	234 基
		永久橋
路面別内訳	砂利道	140,137 m
	舗装済	314,774 m

資料:建設課

## (2) 道路の延長と舗装率

(平成29年4月1日現在)

区分	実延長	舗装状況					
		本舗装		簡易舗装		砂利道	
		延長(m)	率(%)	延長(m)	率(%)	延長(m)	率(%)
国	22,014	22,014	100.0	-	-	-	-
県	28,488	24,398	85.6	4,090	14.4	-	-
町	454,910	312,437	68.7	2,337	0.5	140,137	30.8
合計	505,412	358,489	70.9	6,427	1.3	140,137	27.7

資料:建設課

## (3) 橋梁の現況

(平成29年4月1日現在)

区分	橋数(基)	永久橋(基)	改良率(%)
県管理	48	48	100.0
町管理	234	234	100.0
合計	282	282	100.0

資料:建設課

## 12. 運輸

(1) 車種別自動車等登録台数

単位：台(各年3月31日現在)

年		平成26年	平成27年	平成28年
区分				
普通貨物		722	676	631
小型貨物		772	713	707
被けん引車		8	7	7
普通・小型乗合		143	132	124
普通乗用		2,849	2,851	2,832
小型乗用		3,425	3,268	3,176
特殊用途		348	335	309
大型特殊		44	44	44
原動機付自転車	50cc以下	2,429	2,358	2,274
	50～90cc	58	58	53
	90～125cc	65	71	79
	ミニ力一	37	35	36
軽自動車	二輪車	148	150	147
	三輪車	-	-	-
	乗用	5,028	5,102	5,117
	貨物	3,697	3,615	3,552
小型特殊自動車		345	344	345
二輪の小型自動車		181	174	178
計		20,299	19,933	19,611

資料：愛知県統計年鑑・税務課

## 13. 水道

### (1) 給水人口と給水量の推移

#### ① 町水道事業(内海・豊浜・師崎地区)

(各年度末)

区分 年度	行政区域内 人口(人)	給水人口(人)	給水戸数(戸)	普及率(%)	年間給水量(m <sup>3</sup> )	1日当たり 給水量(m <sup>3</sup> )
平成24年度	16,081	16,081	6,684	100	3,015,590	8,262
平成25年度	15,781	15,781	6,651	100	2,962,062	8,115
平成26年度	15,541	15,541	6,628	100	2,911,079	7,976
平成27年度	15,154	15,154	6,591	100	2,856,936	7,806
平成28年度	14,943	14,943	6,574	100	2,733,809	7,490

資料:水道課

#### ② 町水道事業(篠島・日間賀島地区)

(各年度末)

区分 年度	行政区域内 人口(人)	給水人口(人)	給水戸数(戸)	普及率(%)	年間給水量(m <sup>3</sup> )	1日当たり 給水量(m <sup>3</sup> )
平成24年度	3,879	3,879	1,614	100	627,682	1,720
平成25年度	3,820	3,820	1,607	100	604,757	1,657
平成26年度	3,768	3,768	1,590	100	592,567	1,623
平成27年度	3,684	3,684	1,574	100	591,937	1,617
平成28年度	3,628	3,628	1,581	100	599,342	1,642

資料:水道課

## 14. 治安

### (1) 交通事故発生状況

単位: 件、人

年	区分	発生件数(件)	死傷者(人)	内 訳	
				死者(人)	負傷者(人)
平成26年		45	69	1	68
平成27年		51	65	0	65
平成28年		38	45	2	43

資料: 防災安全課

### (2) 犯罪発生状況

単位: 件

年	区分	総数	凶悪犯	粗暴犯	窃盗犯	知能犯	その他
平成26年		131	2	6	83	5	35
平成27年		82	-	5	58	4	15
平成28年		102	1	3	74	4	20

資料: 防災安全課

### (3) 火災種別出火件数

年	区分	種別火災件数(件)					焼損面積(m <sup>2</sup> )				損害額 (千円)	死者 (人)	負傷者 (人)
		総数	建物	林野	車両	その他	総数	建物	林野	その他			
平成26年		11	5	1	1	4	1,207	479	600	128	2,076	-	-
平成27年		8	4	-	1	3	102.87	52.87	-	50	8,683	-	-
平成28年		1	1	-	-	-	15.5	15.5	-	-	3	-	-

資料: 知多南部消防組合消防本部

### (4) 救急車出場件数

単位: 件

区 分		総数	火災	自然 災害	水難	交通 事故	労働 災害	運動 競技	一般 負傷	加害	自損 行為	急病	その他
平成 26年	救急出場件数	992	-	-	6	83	10	3	196	3	4	664	23
	搬送人員	950	-	-	4	93	9	2	194	3	4	623	18
平成 27年	救急出場件数	1,072	-	-	12	68	9	6	197	1	6	747	26
	搬送人員	1,029	-	-	8	74	8	6	190	1	4	714	24
平成 28年	救急出場件数	1,114	-	-	9	72	4	8	214	5	7	775	20
	搬送人員	1,080	-	-	8	81	4	8	210	5	4	743	17

資料: 知多南部消防組合消防本部

# 15. 観光

## (1) 目的別観光客数

単位:千人(平成28年)

地区 \ 目的別	海水浴客	みかん・いちご狩客	釣り客	潮干狩り客	その他の遊覧客	計
内海	355	101	152	-	413	1,021
豊浜	-	-	198	23	523	744
師崎	-	-	500	-	637	1,137
篠島	18	-	104	-	107	229
日間賀島	43	-	95	-	148	286
計	416	101	1,049	23	1,828	3,417

資料:産業振興課

## (2) 観光客の推移

単位:千人

年 \ 目的別	海水浴客	みかん・いちご狩客	釣り客	潮干狩り客	その他の遊覧客	計
平成24年	445	4	1,029	35	2,068	3,581
平成25年	513	145	1,045	40	1,980	3,723
平成26年	370	119	972	25	1,849	3,335
平成27年	432	107	1,014	21	1,884	3,458
平成28年	416	101	1,049	23	1,828	3,417

※平成25年より、「みかん狩り」から「みかん・いちご狩り」の集計方法に変更

資料:産業振興課

## 16. 環境衛生

### (1) ゴミ処理(収集)状況

単位:t

区分 年度	町全体				内海・豊浜・師崎地区				篠島・日間賀島地区			
	可燃	不燃	資源	計	可燃	不燃	資源	計	可燃	不燃	資源	計
平成26年度	4213.8	151.3	346.4	4711.5	3271.0	103.7	252.5	3627.2	942.8	47.6	93.9	1084.3
平成27年度	4179.6	150.8	332.1	4662.5	3256.3	99.7	236.1	3592.1	923.3	51.1	96.0	1070.4
平成28年度	4032.3	144.4	297.4	4474.1	3147.1	90.9	208.6	3446.6	885.2	53.5	88.8	1027.5

※資源:分別収集時に回収された資源物(リサイクル物)

資料:環境課

### (2) し尿処理(収集)状況

単位:kℓ

区分 年度	町全体	内海・豊浜・師崎地区	篠島・日間賀島地区
平成26年度	13,702.7	12,340.1	1,362.6
平成27年度	13,464.8	12,124.2	1,340.6
平成28年度	13,166.7	11,865.1	1,301.6

※生し尿、浄化槽汚泥合算数値

資料:環境課



## 17. 保健

### (1) 健康診査状況

単位: 日、人、%(平成28年度)

区分	実施日数	対象者数	受診者数	受診率(%)
ヤング健診(16～39歳)	7	4,192	323	7.7
特定健診(40～74歳)	17	5,118	1,845	36.0
後期高齢者(75歳以上)		3,515	702	20.0
生活保護受給者		48	6	12.5

資料: 保健介護課

### (2) がん検診状況 ( )内は40歳以上

単位: 日、人(平成28年度)

区分	実施日数	対象者数	受診者数	精密検査を必要とした者
胃がん検診	7	8,119(7,125)	270(262)	25(25)
子宮頸がん検診 ※	8	4,454	541	8
乳がん検診 ※	8	3,987	496	63
大腸がん検診 ※	14+随時	8,119(7,125)	535(517)	25(25)
前立腺がん検診	7	2,837	113	4
肺がん 胸部X線写真撮影	17	7,125	2,451	119
B型C型肝炎検査	7	198	13	-
計	68+随時		4,419(4,393)	244(244)

※推進事業・妊婦検診実施分を含む。

資料: 保健介護課

### (3) 献血状況

単位: 人

年度	区分	申込者数	献血者数	内訳		不適格者数
				200ml	400ml	
平成26年度		310	269	30	239	41
平成27年度		366	290	28	262	76
平成28年度		247	212	18	194	35

資料: 保健介護課

(4) 予防接種実施状況（定期予防接種）

単位：人(平成28年度)

区分	ジフテリア 破傷風	ジフテリア・百日せき・破傷風・ポリオ(4混)				麻しん風しん (混合)		
		第1期				追加接種	1期	2期
		初回接種			追加接種			
		第1回	第2回	第3回				
対象者数	134	100	98	94	93	113	113	
接種者数	111	104	106	105	101	87	105	

区分	日本脳炎				BCG	ポリオ				高齢者 インフル エンザ	
	第1期			追加接種		第2期	不活化ワクチン				
	初回接種						第1期				
	第1回 ※	第2回 ※	追加接種				初回接種				追加接種
							第1回	第2回	第3回		
対象者数	82	82	104	263	84	-	-	-	-	6,651	
接種者数	66	74	102	194	81	-	1	1	-	3,245	

※日本脳炎予防接種対象者は、初回接種3歳、追加接種4歳及び積極的な  
 勧奨の差し替えにより未接種だった者(8歳、9歳及び10歳)を計上。  
 対象者数は未接種者を含まず、接種者数は未接種者を含む。

区分	ヒブ				肺炎球菌				子宮頸がん		
	初回接種			追加	初回接種			追加	1回目	2回目	3回目
	1回目	2回目	3回目		1回目	2回目	3回目				
対象者数	83	83	76	90	83	83	76	90	-	-	-
接種者数	84	85	79	142	84	87	77	142	-	-	-

区分	水痘		高齢者肺炎球菌	B型肝炎		
	1回目	2回目		1回目	2回目	3回目
対象者数	95	103	6,474	61	56	25
接種者数	88	70	361	60	57	18

資料：保健介護課

## (5)乳幼児健診及び教育相談

単位：回、人(平成28年度)

種 別		対 象	開催数		受診(講)者数	
3～4か月児健康診査		3～4か月児	12		83	
1歳6か月児健康診査		1歳6か月児	7		107	
3歳児健康診査		3歳児	9		92	
マタニティーセミナー		妊 婦	6		33	
育児相談	保健センター	乳 幼 児	20	12	173	101
	両 島			8		72
こども発達相談		乳幼児・小中学生	12		21	
こども栄養相談		乳 幼 児	4		9	
保 育 所 訪 問		児 童	19 (※8)		133 (※30)	
あかちゃん訪問		生後～3か月の乳児			82	

※心理士同席による数

資料：保健介護課

## 18. 保育・教育

### (1) 保育所の状況

(平成29年4月1日現在)

名 称	クラス数	園 児 数 (人)							職 員 数 (人)	
		総数	0歳	1歳	2歳	3歳	4歳	5歳	保育士	その他
内 海	7	112	2	11	12	28	23	36	15	1
か る も	4	89	-	-	13	17	27	32	9	1
大 井	4	36	-	-	6	7	10	13	6	1
師 崎	5	40	-	9	7	8	8	8	7	1
日 間 賀	3	45	-	-	-	20	16	9	5	1
篠 島	4	51	-	-	9	13	11	18	4	1
計	27	373	2	20	47	93	95	116	46	6

※篠島は私立。

保育士数は、保育士資格者をすべて含み、常勤者(育児休業を含む)を計上。

※クラス数

0歳児、1歳児は合同保育のため1クラスと計上。

資料:福祉課

### (2) 小学校の状況

(各年5月1日現在)

年	区 分	学 校 数	学 級 数	児 童 数 ( 人 )			教 員 数 ( 人 )		
				男	女	計	男	女	計
平成27年		6	47	389	366	755	48	44	92
平成28年		6	50	372	375	747	51	44	95
平成29年		6	50	375	343	718	54	43	97

資料:学校基本調査

### (3) 学校別小学校の状況

(平成29年5月1日現在)

学 校 名	学 級 数	児 童 数 ( 人 )	教 員 数 ( 人 )
内 海 小 学 校	11	202	19
豊 浜 小 学 校	8	161	19
大 井 小 学 校	8	81	15
師 崎 小 学 校	7	84	15
篠 島 小 学 校	8	80	14
日 間 賀 小 学 校	8	110	15
計	50	718	97

資料:学校基本調査

## (4) 中学校の状況

(各年5月1日現在)

年	区分	学 校 数	学 級 数	生 徒 数 (人)			教 員 数 (人)		
				男	女	計	男	女	計
平成27年		5	23	239	221	460	50	30	80
平成28年		5	21	224	183	407	51	27	78
平成29年		5	24	206	182	388	54	28	82

資料: 学校基本調査

## (5) 学校別中学校の状況

(平成29年5月1日現在)

学 校 名	学 級 数	生 徒 数 (人)	教 員 数 (人)
内 海 中 学 校	5	105	18
豊 浜 中 学 校	6	109	19
師 崎 中 学 校	5	91	16
篠 島 中 学 校	4	40	14
日 間 賀 中 学 校	4	43	15
計	24	388	82

資料: 学校基本調査

## (6) 中学校卒業者の進路状況

(各年5月1日現在)

年	区分	生徒数 (人)	進学者数 (人)	就職者数 (人)	その他 (人)	進学率 (%)	就職率 (%)	その他 (%)
平成27年		168	167	-	1	99.4	-	0.6
平成28年		169	168	-	1	99.4	-	0.6
平成29年		148	148	-	-	100.0	-	-

※進学者数には、専修学校等入学者も含む。

資料: 学校基本調査

## 19. 町民所得

### (1) 所得水準の推移

区分		年度	平成24年度	平成25年度	平成26年度
人口 (人)			19,785	19,418	19,107
就業者数(従業地) (人)			9,286	9,109	8,956
町内総生産 (百万円)			53,074	49,517	52,015
町内純生産 (百万円)			40,798	38,187	40,099
町民所得 (百万円)			50,027	47,311	48,344
家計所得 (百万円)			62,983	60,335	61,837
人口 1人 あたり	町民所得 (千円)		2,529	2,436	2,530
	家計所得 (千円)		3,183	3,107	3,236
就業者1人あたり純生産 (千円)			4,393	4,192	4,477

資料: あいちの市町村民所得

町内総生産 : 町内における企業などの経済活動によって生産された財貨・サービスの総額(産出額)から原材料費など(中間投入額)を差し引いた付加価値額をいい、経済活動の規模をあらわしています。

町内純生産 : 町内総生産から固定資本減耗等を差し引いたもので、これを就業人口で除することにより労働生産性をあらわしています。

町民所得 : 町に所在する企業・団体及び居住者が雇用者報酬、財産所得及び企業所得の形で受け取った所得をいい、人口1人当たりの町民所得は町の所得水準をあらわしています。

家計所得 : 町内に居住する家計(個人企業を含む。)が受け取る雇用者報酬、営業余剰、混合所得、財産所得のほか、社会給付などの移転所得を含んでおり、町に居住する個人の所得水準をあらわしています。

## 20. 財政状況

(1) 一般会計・歳入

単位：千円

科 目	平成26年度		平成27年度		平成28年度	
	決算額	構成比 (%)	決算額	構成比 (%)	決算額	構成比 (%)
町 税	2,368,189	31.0	2,384,493	29.3	2,389,583	30.5
地 方 譲 与 税	78,866	1.0	82,370	1.0	81,567	1.0
利 子 割 交 付 金	5,835	0.1	4,817	0.1	2,364	0.0
配 当 割 交 付 金	18,245	0.2	15,051	0.2	11,162	0.1
株式等譲渡所得割交付金	11,771	0.1	15,433	0.2	5,781	0.1
特別地方消費税交付金	-	-	-	-	-	-
地 方 消 費 税 交 付 金	246,336	3.2	408,047	5.0	350,171	4.5
自動車取得税交付金	19,880	0.3	33,686	0.4	35,151	0.5
地 方 特 例 交 付 金	4,815	0.1	4,958	0.1	2,994	0.0
地 方 交 付 税	1,957,208	25.6	2,127,835	26.1	2,077,925	26.5
交通安全対策特別交付金	1,935	0.0	1,966	0.0	1,995	0.0
分 担 金 及 び 負 担 金	80,662	1.0	69,009	0.8	61,442	0.8
使 用 料 及 び 手 数 料	61,420	0.8	61,577	0.7	59,781	0.8
国 庫 支 出 金	464,601	6.1	812,497	10.0	519,172	6.6
県 支 出 金	571,325	7.5	526,534	6.5	596,975	7.6
財 産 収 入	8,836	0.1	12,294	0.1	11,740	0.1
寄 附 金	2,521	0.0	12,276	0.1	34,814	0.5
繰 入 金	394,352	5.2	211,348	2.6	102,879	1.3
繰 越 金	463,893	6.1	346,862	4.3	529,106	6.8
諸 収 入	241,346	3.2	255,654	3.1	237,092	3.0
町 債	644,000	8.4	763,600	9.4	727,100	9.3
合 計	7,646,036	100.0	8,150,307	100.0	7,838,794	100.0

資料：検査財政課

## (2)一般会計・歳出

単位:千円

科 目	平成26年度		平成27年度		平成28年度	
	決算額	構成比 (%)	決算額	構成比 (%)	決算額	構成比 (%)
議 会 費	84,650	1.2	85,030	1.1	73,871	1.0
総 務 費	1,301,007	17.8	1,252,571	16.4	1,327,329	17.8
民 生 費	2,271,582	31.1	2,179,081	28.6	2,279,751	30.7
衛 生 費	901,039	12.3	899,428	11.8	893,763	12.0
労 働 費	8,147	0.1	8,139	0.1	8,202	0.1
農 林 水 産 業 費	366,963	5.0	669,660	8.8	487,546	6.6
商 工 費	165,204	2.3	182,987	2.4	136,748	1.8
土 木 費	300,295	4.1	280,853	3.7	255,313	3.4
消 防 費	534,652	7.3	648,032	8.5	805,415	10.8
教 育 費	882,381	12.1	909,927	12.0	685,427	9.2
災 害 復 旧 費	10,793	0.2	33,404	0.4	5,944	0.1
公 債 費	472,461	6.5	472,089	6.2	481,048	6.5
諸 支 出 費	-	-	-	-	-	-
予 備 費	-	-	-	-	-	-
合 計	7,299,174	100.0	7,621,201	100.0	7,440,357	100.0

資料:検査財政課



## (3)町税決算額の推移

単位:千円

科 目	平成26年度		平成27年度		平成28年度	
	決算額	構成比 (%)	決算額	構成比 (%)	決算額	構成比 (%)
町 民 税	903,581	38.2	965,876	40.5	987,106	41.3
固 定 資 産 税	1,229,791	51.9	1,194,047	50.1	1,180,867	49.4
軽 自 動 車 税	54,906	2.3	54,538	2.3	66,162	2.8
町 た ば こ 税	152,797	6.5	144,520	6.0	131,952	5.5
特 別 土 地 保 有 税	3,761	0.1	-	-	-	-
入 湯 税	23,353	1.0	25,502	1.1	23,496	1.0
都 市 計 画 税	-	-	10	0.0	-	-
合 計	2,368,189	100.0	2,384,493	100.0	2,389,583	100.0

資料:税務課

## (4)特別会計歳入歳出決算状況

単位:千円

会 計 名	平成26年度		平成27年度		平成28年度	
	歳入	歳出	歳入	歳出	歳入	歳出
国 民 健 康 保 険	3,005,499	2,882,371	3,519,864	3,462,376	3,392,381	3,318,728
後 期 高 齢 者 医 療	223,268	221,542	231,091	228,766	244,422	242,413
介 護 保 険	1,872,649	1,797,247	1,890,920	1,787,691	1,932,532	1,808,067
漁 業 集 落 排 水 事 業	102,468	94,389	91,431	82,577	88,242	77,375
師 崎 港 駐 車 場 事 業	137,403	129,073	106,008	93,640	109,188	94,703
土 地 取 得	-	-	-	-	-	-
合 計	5,341,287	5,124,622	5,839,314	5,655,050	5,766,765	5,541,286

資料:検査財政課

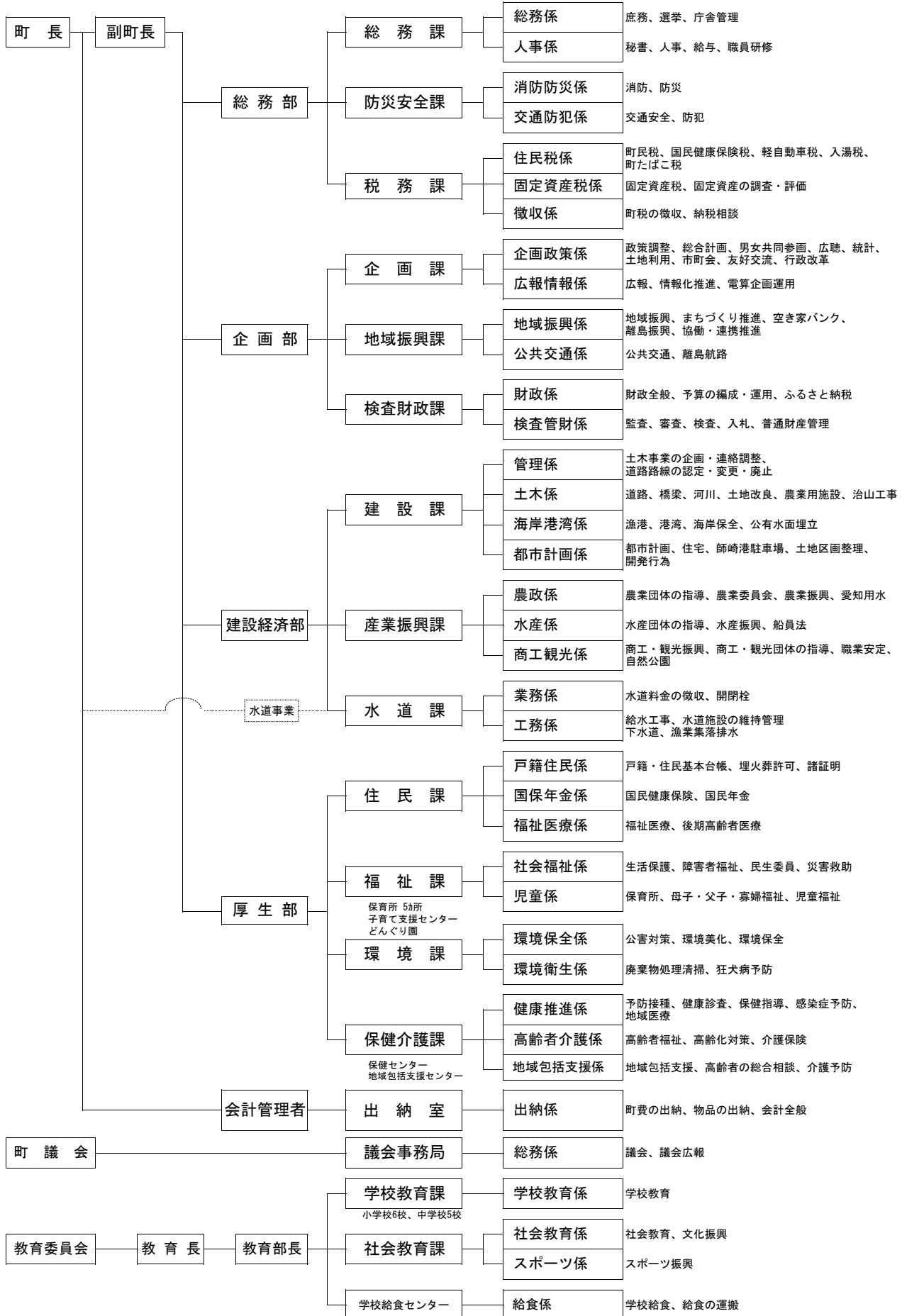
## (5) 企業会計歳入歳出決算状況

単位: 千円

区分 年度	水道事業			
	収益的		資本的	
	収入	支出	収入	支出
平成 25 年度	693,821	662,680	231,234	311,629
平成 26 年度	807,993	796,777	264,468	416,963
平成 27 年度	809,101	752,388	299,719	454,914
平成 28 年度	796,470	773,909	90,338	500,197

資料: 水道課

# 21. 町行政機構図(平成29年4月1日現在)



## 22. 交流町

やおつちょう

**八百津町** (岐阜県)平成2年4月友好交流

〒505-0392

岐阜県加茂郡八百津町八百津3903-2

☎ 0574-43-2111(代)

FAX 0574-43-0969

HP <http://www.town.yaotsu.lg.jp>

### ●公共交通機関

名古屋—新可児駅(名鉄犬山線52分)

—明智駅(名鉄広見線8分)—八百津(YAOバス25分)

名古屋—美濃太田駅(JR高山本線40分)

—八百津(東鉄バス33分)

### ●自家用車使用

土岐IC(中央自動車道)—八百津(国道21号、御嵩町経由)約30分

多治見IC(中央自動車道)—八百津(国道248号、可児市経由)約30分

小牧IC(名神高速道路)—八百津(国道41号、美濃加茂市経由)約60分

可児御嵩IC(東海環状自動車道)—八百津(国道21号、御嵩町経由)約20分

美濃加茂IC(東海環状自動車道)—八百津(国道418号、川辺町経由)約20分



しもすわまち

**下諏訪町** (長野県)平成5年4月友好交流

〒393-8501

長野県諏訪郡下諏訪町4613-8

☎ 0266-27-1111(代)

FAX 0266-28-1070

HP <http://www.town.shimosuwa.lg.jp>

### ●公共交通機関

名古屋—塩尻(JR中央西線130分)—下諏訪町(JR中央東線15分)

### ●自家用車使用

小牧北(東名高速)—小牧JCT(中央自動車道)—  
岡谷JCT(長野自動車道)—岡谷IC(長野自動車道)—  
下諏訪岡谷バイパス(中山道)約2時間半

大府(東海環状自動車道)—豊田JCT—土岐JCT(中央道)—岡谷JCT(長野自動車道)—  
岡谷IC(長野自動車道)—下諏訪岡谷バイパス(中山道)約3時間



## 23. 官公署等一覧 (市外局番 0569)

南知多町役場	南知多町大字豊浜字貝ヶ坪18 郵便番号470-3495	65-0711 (代)	
		FAX 65-0694 (総務課)	
		64-3005 (税務課)	
		65-1235 (企画課)	
		65-1840 (住民課)	
		65-2685 (学校教育課)	
<b>【サービスセンター】</b>		TEL	FAX
内海サービスセンター	内海字中之郷7-1	62-0400 62-0401	62-2676
師崎サービスセンター	大井字北側43	63-0304 63-2933	63-2231
篠島サービスセンター	篠島字浦磯3-3	67-2001 67-2861	67-2150
日間賀島サービスセンター	日間賀島字永峯18	68-2001 68-2948	68-2086
<b>【体育館・公民館等】</b>			
総合体育館 (社会教育課)	豊浜字須佐ヶ丘5	65-2880	65-2883
町公民館	豊浜字堀奥65-2	65-2474	65-2474
大井公民館	大井字北側43	63-0304	
師崎公民館	師崎字的場86-1	63-0117	
師崎公民館児童図書分館	師崎字向島10-1	63-2820	
日間賀島公民館	日間賀島字永峯18	68-2001	
町公民館内海分館	内海字中之郷7-1	62-0400	
町民会館	内海字柴井1-66	62-2218	62-2218
山海公民館	山海字橋詰88	62-3613	
山海ふれあい会館	山海字後田32-1	62-0406	
運動公園	豊丘字山田32	65-0193	65-0193

【体育館・公民館等】 続き		TEL	FAX
豊丘むくろじ会館	豊丘字有田脇16-1	65-0400	65-0400
篠島開発総合センター	篠島字浦磯3-3	67-2861	
梅原邸	内海字馬場22・23合		
尾州廻船内海船船主内田家	内海字南側39	62-0003	
南知多町文化協会	豊浜字堀奥65-2	77-3755	
【学 校 等】			
学校給食センター	豊浜字椿廻間2-1	65-1294	65-0135
適応指導教室 (リフレッシュスクール)	豊浜字貝ヶ坪18	65-2767	65-3363
内海小学校	内海字中浜田3	62-0074	62-2894
豊浜小学校	豊浜字下大田面4-4	65-0027	65-2616
大井小学校	大井字入道17	63-0334	63-2344
師崎小学校	師崎字松田7-1	63-0001	63-2369
篠島小学校	篠島字南風崎7	67-2004	67-2741
日間賀小学校	日間賀島字永峯11	68-2204	68-2588
内海中学校	内海字先苅248	62-0204	62-2032
豊浜中学校	豊浜字薬師堂45	65-0124	65-1435
師崎中学校	片名字長谷2	63-0200	63-2289
篠島中学校	篠島字汐味1-5	67-2046	67-2318
日間賀中学校	日間賀島字永峯20-1	68-2214	68-2383
県立内海高等学校	内海字奥鈴ヶ谷1-1	62-0139	62-3248
【保育所等】			
内海保育所	内海字兼井170-3	62-0600	
かるも保育所	豊浜字上之山13-4	65-0284	

【保育所等】 続き		TEL	FAX
大井保育所	大井字塩屋23	63-0355	
師崎保育所	片名字新師崎9-1	63-0011	
日間賀保育所	日間賀島字三ツ林7-7	68-2636	
篠島保育園	篠島字照浜27	67-2136	
子育て支援センター	豊丘字有田脇16-1	65-1052	
どんぐり園	豊丘字有田脇16-1	65-1052	
【福祉団体・福祉施設】			
南知多町地域包括支援センター (高齢者あんしん相談室)	豊浜字貝ヶ坪18	64-3265	65-0766
社会福祉法人南知多町社会福祉協議会	豊浜字須佐ヶ丘1	65-2687	65-2913
公益社団法人南知多町シルバー人材センター	豊浜字須佐ヶ丘1	65-2860	65-2913
社会福祉法人南知多すいせん福祉会 (授産所「すいせんひろば」)	豊丘字中平井14	65-1925	64-3700
社会福祉法人南知多 (特別養護老人ホーム「あい寿の丘」)	豊丘字中平井14	65-2965	65-2967
社会福祉法人あぐりす実の会 (特別養護老人ホーム「大地の丘」)	内海字奥鈴ヶ谷70-5	62-0117	62-0128
日間賀島生きがい活動支援センター	日間賀島字西浜36	68-3910	
【消防施設】			
知多南部消防組合	美浜町大字河和字南橘田106-126	64-0119	62-2112
篠島分遣所	篠島字東山7 (篠島防災センター内)	67-3119	
日間賀島分遣所	日間賀島字永峯18 (日間賀島公民館内)	68-3119	

【防 災 施 設】		TEL	FAX
内海防災センター	内海字柴井1-3	77-3233	
篠島防災センター	篠島字東山7	67-3119	
日間賀島防災センター	日間賀島字西永峯28	68-2119	
【衛 生 施 設】			
知多南部衛生組合	内海字檜木77-1	62-0402	62-2880
衛生センター	美浜町大字豊丘字元林20-33	82-0127	
知多南部広域環境組合	470-2392 武豊町字長尾山2	84-1007	84-1008
篠島環境衛生センター	篠島字棚橋6-24	67-2755	
日間賀島環境衛生センター	日間賀島字浜側70	68-2857	
【農 業 関 係】			
愛知県農業共済組合半田支所	475-0946 半田市横山町200	20-7811	20-7805
知多南部土地改良区	豊浜字貝ヶ坪18	65-2733	65-3363
J A あいち知多南知多事業部	豊浜字鳥居115	65-3001	65-1230
南知多支店	〃	65-0212	65-0450
内海支店	内海字五反田36-1	62-0350	62-0352
みさき支店	片名字長谷44-15	63-0225	63-2922
日間賀島出張所	日間賀島字東側100	68-2334	68-2335
南知多営農センター	豊浜字須佐ヶ丘1	65-0211	65-1074
【漁 業 関 係】			
豊浜漁業協同組合	豊浜字相筆29	65-0026	65-0276
大井漁業協同組合	大井字北側55	63-0314	63-0556
大井漁業協同組合豊丘支所	豊丘字東浜34-1	65-0370	65-2630



【漁業関係】 続き		TEL	FAX
片名漁業協同組合	片名字郷中地先	63-0077	63-2381
師崎漁業協同組合	師崎字朝日町2	63-0147	63-1906
篠島漁業協同組合	篠島字神戸302-1	67-2009	67-2881
日間賀島漁業協同組合	日間賀島字浜側87	68-2201	68-2716
県水産試験場漁業生産研究所	豊浜字豊浦2-1	65-0611	65-2358

【商工会】

内海商工会	内海字先苅31-2	62-0403	62-3183
豊浜商工会	豊浜字会下坪27-2	65-0004	65-0125
師崎商工会	片名字新師崎8-3	63-0349	63-2141

【観光案内所】

町観光案内所	内海字先苅31-2	62-3100	62-3520
篠島観光案内所	篠島字浦磯28	67-3700	67-3700
日間賀島観光案内所	日間賀島字東側83	68-2388	68-2683

【交番・駐在所】

半田警察署南知多幹部交番	内海字中浜田15-1	電話廃止の為、 連絡先 半田警察署 TEL 21-0110 FAX 24-0110
山海駐在所	山海字屋敷121	
豊浜西駐在所	豊浜字田名畑33-14	
豊浜東駐在所	豊浜字下大田面20-8	
大井駐在所	大井字真向18-4	
片名駐在所	片名字郷中118	
師崎駐在所	師崎字鳥西75-7	
篠島駐在所	篠島字堂山53-21	
日間賀島駐在所	日間賀島字浪太74-4	

【郵便局】			TEL	FAX
内海郵便局		内海字亥新田 88-2	62-1401	62-2666
豊浜郵便局		豊浜字中町 14-1	65-0942	65-1842
師崎郵便局		片名字新師崎 46	63-0990	63-2233
【区事務局】				
内海地区事務局		内海字中之郷 7-1	62-3126	(町公民館内海分館)
豊浜地区事務局		豊浜字堀奥 65-2	65-2475	(町公民館)
大井区・片名区事務所		大井字北側 43	63-2516	(大井公民館)
師崎区事務所		師崎字的場 86-1	63-1610	(師崎公民館)
篠島区事務所		篠島字浦磯 3-3	67-2984	(篠島開発総合センター)
日間賀島地区事務局		日間賀島字永峯 18	68-2001	(日間賀島公民館)
【県・他市町等】				
愛知県庁	460-8501	名古屋市中区三の丸 3-1-2	052-961-2111	
知多県民センター	475-8501	半田市出口町 1-36	21-8111	23-2354
知多建設事務所	475-0828	半田市瑞穂町 2-2-1	21-3231	21-3232
知多農林水産事務所	475-0903	半田市出口町 1-36	21-8111	22-9982
知多教育事務所	475-0903	半田市出口町 1-36	21-8111	21-9534
半田保健所	475-0903	半田市出口町 1-45-4	21-3341	24-7142
美浜保健分室	470-2409	美浜町大字河和字上前田 403	82-0078	82-4878
知多福祉相談センター	475-0902	半田市宮路町 1-1	31-0121	31-0131
知多児童・障害者相談センター	475-0902	半田市宮路町 1-1	22-3939	22-3949
半田警察署	475-0903	半田市出口町 1-31	21-0110	24-0110

【県・他市町等】 続き			TEL	FAX
半田税務署	475-8686	半田市宮路町50-5	21-3141	
半田年金事務所	475-8601	半田市西新町1-1	21-2375	25-2430
名古屋法務局半田支局	475-0817	半田市東洋町1-12	21-1095	21-1952
西部家畜保健衛生所	475-2324	武豊町字内飽1-2	72-0344	72-2770
愛知県後期高齢者医療広域連合	461-0001	名古屋市東区泉1-6-5 国保会館北館3F	052-955-1227	052-955-1298
半田市	475-8666	半田市東洋町2-1	21-3111	23-6061
常滑市	479-8610	常滑市新開町4-1	35-5111	35-4329
東海市	476-8601	東海市中央町1-1	052-603-2211	052-603-4000
大府市	474-8701	大府市中央町5-70	0562-47-2111	0562-47-7320
知多市	478-8601	知多市緑町1	0562-33-3151	0562-32-1010
阿久比町	470-2292	阿久比町大字卯坂字殿越50	48-1111	48-0229
東浦町	470-2192	東浦町大字緒川字政所20	0562-83-3111	0562-83-9756
美浜町	470-2492	美浜町大字河和字北田面106	82-1111	82-4153
武豊町	470-2392	武豊町字長尾山2	72-1111	72-1115
【友好交流町】				
岐阜県八百津町	505-0392	岐阜県加茂郡八百津町八百津3903-2	0574-43-2111	0574-43-0969
長野県下諏訪町	393-8501	長野県諏訪郡下諏訪町4613-8	0266-27-1111	0266-28-1070
【報道関係】				
知多半島ケーブルネットワーク 株式会社 本社ビル	479-8555	常滑市かじま台1-161	34-5556	34-9222

【報道関係】 続き		TEL	FAX
中日新聞半田支局	475-0903 半田市出口町1-45-18	21-0021	23-2372
内海通信部	南知多町大字内海字南浜田48の4	62-0055	64-0005
朝日新聞中部空港支局	479-0881 常滑市セントレア1-1 中部国際空港旅客ターミナルビル1階	38-1080	38-7371
毎日新聞半田駐在兼中部空港支局	475-0911 半田市星崎町3-39-13	21-9044	21-0215
読売新聞中部空港支局	479-0881 常滑市セントレア1-1	38-1150	38-1151
中部経済新聞知多支社	475-0858 半田市泉町1-4 新美ビル4階	24-6320	24-6367
NHK中部空港報道室	479-0881 常滑市セントレア1-1 MS-1015室	38-1270	38-1280
半田記者クラブ (半田市役所内 企画課)	475-0866 半田市東洋町2-1	21-3111 (内線 577~580)	25-2180

## ■町民憲章 (昭和56年6月1日制定)

わたくしたちは、恵まれた自然と、勤勉で人情味豊かな美風を受けついできました。  
わたくしたちは、南知多町に住むことを誇りとし、みんなの幸せと豊かな町づくりをめざし、ここに町民憲章を定めます。

- ◇みんなできまりを守り、明るい社会をつくりましょう。
- ◇いたわりと感謝の気持ちで、素直な心を育てましょう。
- ◇健康で明るく、規律ある生活を築きましょう。
- ◇笑顔で話し合い、心のかよう家庭をつくりましょう。
- ◇かけがえのない自然を大切にし、住みよい町づくりに努めましょう。

## ■町章 (昭和38年7月13日制定)



「みなみ」の頭文字「み」を図案化したもので、町の平和と飛躍を象徴しています。

## ■町の木 うばめがし (昭和51年6月1日制定)



ブナ科の常緑樹。羽豆岬一帯では、このうばめがしが群生し、樹木のトンネルのような奇観を呈し、国の天然記念物に指定されています。

## ■町の花 すいせん (昭和51年6月1日制定)



ヒガン花科の多年草で12月から3月にかけて開花し芳香を放つ。町の海岸で自生しているが、観賞用にも栽培されています。

## ■南知多町の位置

〒470-3495  
愛知県知多郡南知多町大字豊浜字貝ヶ坪18  
TEL (0569)-65-0711 (代)

インターネットのホームページ  
<http://www.town.minamichita.lg.jp>

E-Mail  
[minamichita@town.minamichita.lg.jp](mailto:minamichita@town.minamichita.lg.jp)



# データみなみちた



1ヶ月あたりの  
出生者数



7.08人

H28年度 85人 住民基本台帳

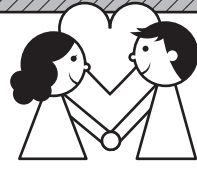
1ヶ月あたりの  
死亡者数



22.25人

H28年度 267人 住民基本台帳

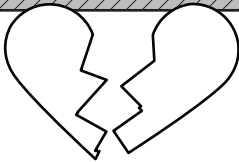
1ヶ月あたりの  
婚姻数



19.67件

H28年度 236件 住民課

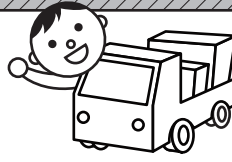
1ヶ月あたりの  
離婚数



4.67件

H28年度 56件 住民課

1ヶ月あたりの  
転入者数



101.83人

H28年度 1,222人 住民基本台帳

1ヶ月あたりの  
転出者数



107.17人

H28年度 1,286件 住民基本台帳

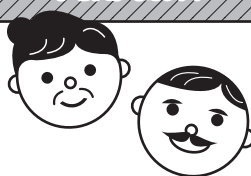
1世帯あたりの  
人員数



平均 2.56人

H29.3月末 人口18,571人  
H29.3月末 世帯数7,248戸 住民基本台帳

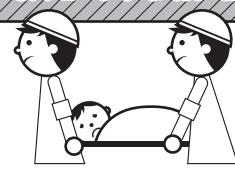
高齢者数



2.83人に1人

H29.3月末 65歳以上6,551人 住民基本台帳

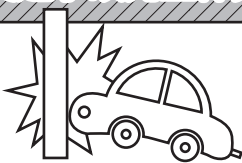
1日あたりの  
救急車出動回数



3.05回

H28年度 1,114回 知多南部消防組合

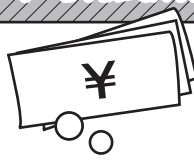
1ヶ月あたりの  
交通事故発生件数



3.17件

H28年度 38件 防災安全課

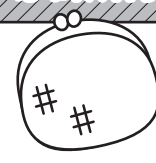
1人あたりの  
市町村民所得



2,530千円

H26年度 あいちの市町村民所得推計

1人あたりの  
家計所得



3,236千円

H26年度 あいちの市町村民所得推計