

データブック

南知多

平成 28 年度版



南 知 多 町

■沿革

南知多町は、愛知県知多半島南部に位置し、半島の先端と沖合に浮かぶ篠島・日間賀島等の島々からなっています。北は美浜町、東は三河湾、南西は伊勢湾に面し、面積は38.37㎢あります。また、東西に15.0km、南北に12.1kmの町で、北西部の伊勢湾側には半島最高峰の高峰山128mがあり、北部に低く南部に高い地形となっています。昭和36年6月1日に当時の内海町、豊浜町、師崎町、篠島村、日間賀島村の5か町村の合併により誕生しました。

古くは、天然の入江を利用した良港に恵まれ漁業が発達しました。江戸時代には東西海上交通の要衝の地として海運業も盛んとなり、町内にも多くの船主が千石船を有する程隆盛を極めました。なお、当時の船主屋敷である尾州廻船内海船船主内田佐七家（南知多町指定文化財）を平成18年より修復し公開しています。現在においても水産業の生産基盤として漁港の整備を計画的に進め、都市地域への生鮮な魚介類を供給する魚の町・漁業の基地として発展しています。また、農業も昭和36年愛知用水の完成以降急速に進展し、土地改良・農地造成事業を進め生産基盤の確立を図り、都市近郊農業地帯となっています。

観光においては、本地域は三河湾国定公園、南知多県立自然公園に指定された自然環境に恵まれており、海水浴場や名所・旧跡、文化財、祭りなど豊富な観光資源を有しています。また、新鮮な活け魚料理を味わうことができ、漁業体験やイチゴ狩りなど体験型観光や海釣り、天然温泉が楽しめるなど四季を通じた観光地となっています。

■目次

1. 第6次南知多町総合計画……	2	13. 水道……	28
2. 町のあゆみ……	3	14. 治安……	29
3. 土地・気象……	4	15. 観光……	30
4. 人口……	6	16. 環境衛生……	31
5. 国勢調査……	10	17. 保健……	32
6. 事業所……	18	18. 保育・教育……	35
7. 工業……	21	19. 町民所得……	37
8. 商業……	22	20. 財政状況……	38
9. 農業……	23	21. 町行政機構図……	42
10. 水産業……	24	22. 交流町……	43
11. 土木……	26	23. 官公署等一覧……	44
12. 運輸……	27		

■凡 例

〔－〕該当数字なし 〔X〕数字が秘匿されているもの 〔0〕単位未満 〔△〕マイナス

※数字の単位未満は、四捨五入を原則としました。したがって、合計の数字と内容の合計が一致しない場合があります。

1. 第6次南知多町総合計画

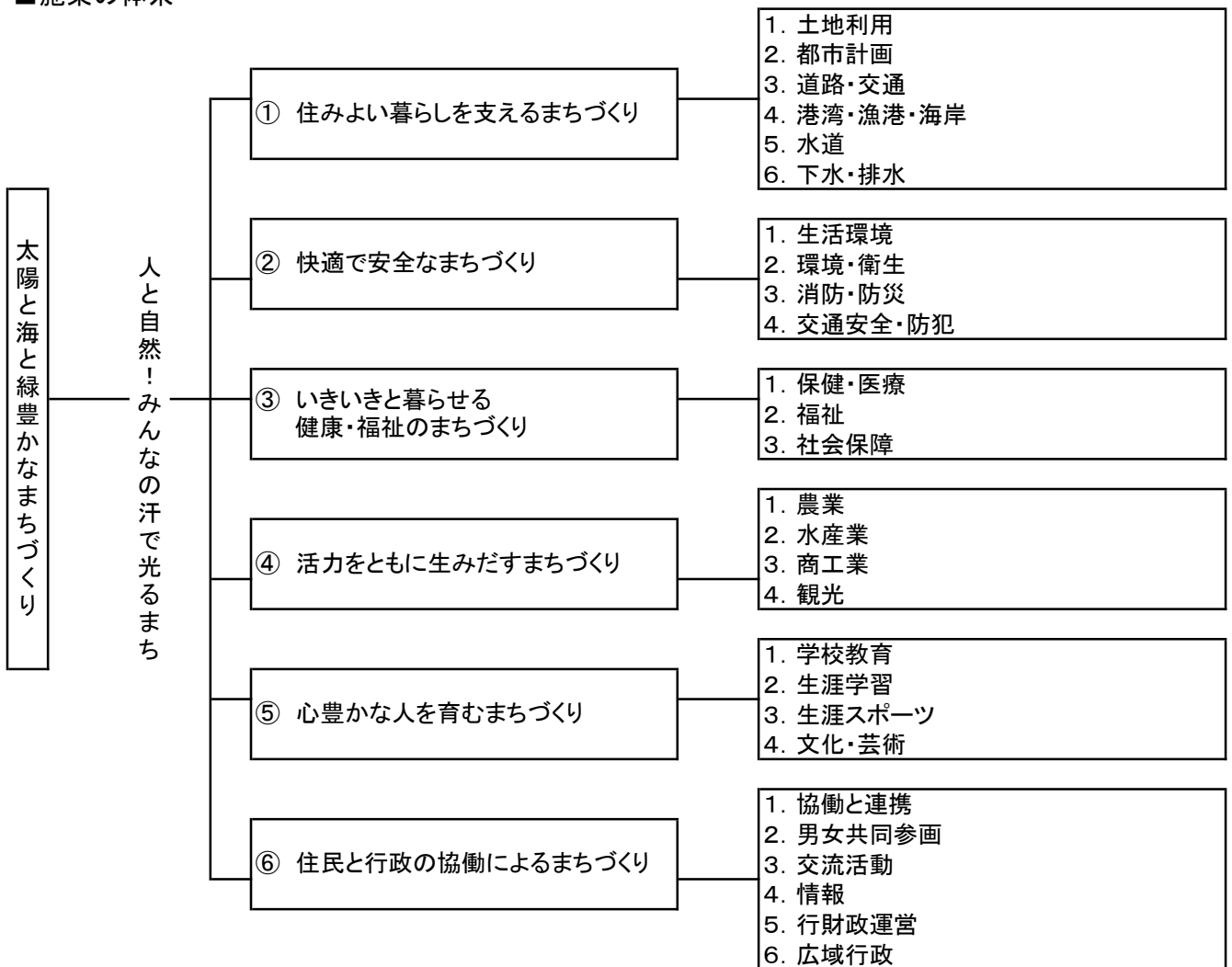
本町は、愛知県知多半島南部に位置し、半島の先端と沖合に浮かぶ篠島、日間賀島等の島々からなり、三河湾国定公園、南知多県立自然公園に指定された自然環境と名所・旧跡、文化財、祭り等の観光資源にも恵まれた町です。

主な産業である農業は、愛知用水、土地改良、農地造成事業など生産基盤の確立を図り、都市近郊農業地帯となり、また水産業も漁港の整備を計画的に進め、都市地域への生鮮な魚介類を供給する魚の町・漁業の基地として発達してきました。さらに、観光についても海水浴場や温泉等の観光資源を利用した観光地として発展してきました。

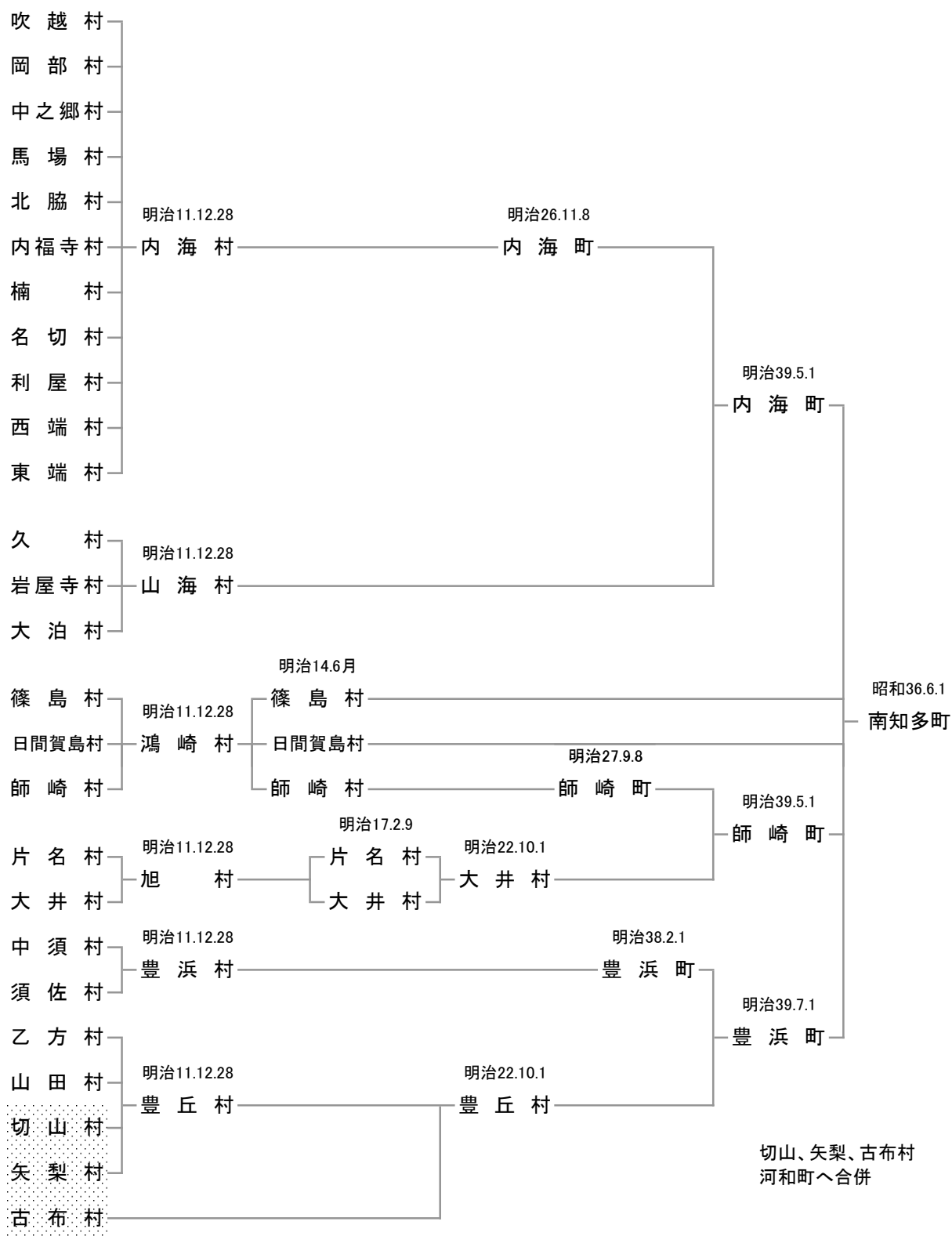
このような本町の特性を生かしたまちづくりを推進するため、まちづくりの基本理念を「太陽と海と緑豊かなまちづくり」とし、10年後の将来イメージを「人と自然！ みんなの汗で光るまち」とした第6次南知多町総合計画を平成22年3月に策定し、平成28年3月に同後期計画として見直しをしました。今後も南知多町の持つ特性を町民と行政が協働で磨きあげながら、自立したまちづくりを目指します。

■基本構想の期間 平成22年度から平成32年度

■施策の体系



2. 町のあゆみ



3. 土地・気象

(1) 町の位置

(平成27年10月1日現在)

東経	北緯	東西最長	南北最長	標高	総面積
136° 55' 47"	34° 42' 55"	15.0km	12.1km	0～128m	38.37km ²

資料：国土地理院

(2) 町の区域別面積

(平成27年10月1日現在)

区分	総数	市街化区域	市街化調整区域	都市計画区域外
面積(ha)	3,837	406	3,260	171
構成比(%)	100.0	10.5	85.0	4.5

資料：建設課、企画課

(3) 民有地面積

単位：ha（各年1月1日現在）

年	区分	総数	田	畑	宅地	山林	原野	雑種地	池沼	その他
平成23年		2,634.5	257.5	995.3	326.8	934.8	17.5	100.5	0.6	1.5
	構成比(%)	100.0	9.77	37.78	12.40	35.48	0.66	3.81	0.02	0.06
平成24年		2,633.7	257	994.8	326.8	935.2	17.5	100.4	0.6	1.4
	構成比(%)	100.0	9.76	37.77	12.41	35.51	0.66	3.81	0.02	0.05
平成25年		2,634.0	256.9	993.8	325.5	935.8	17.5	102.4	0.7	1.4
	構成比(%)	100.0	9.75	37.73	12.36	35.53	0.66	3.89	0.03	0.05
平成26年		2,633.3	256.7	992.6	325.9	935.7	17.5	102.8	0.7	1.4
	構成比(%)	100.0	9.75	37.69	12.38	35.53	0.66	3.90	0.03	0.05
平成27年		2,632.6	256.1	990.0	326.7	933.7	17.1	106.9	0.7	1.4
	構成比(%)	100.0	9.73	37.6	12.41	35.47	0.65	4.06	0.03	0.05

(4) 気象概況

資料：税務課

年	区分	気温(℃)			降水量(mm)	
		平均	最高	最低	総量	日最大降水量
平成23年		16.0	35.9	-2.7	1,429.5	77.5
平成24年		15.8	35.8	-3.2	1,469.0	89.0
平成25年		16.3	37.2	-2.0	1,176.0	103.5
平成26年		15.9	36.6	-2.9	1,327.0	61.5
平成27年		16.4	36.0	-1.4	1,752.0	104.5

資料：名古屋地方気象台

(5) 月別気象概況

(平成27年)

月	区分	気温(℃)			降水量(mm)	
		平均	最高	最低	総量	日最大降水量
1月		5.7	13.1	-0.1	96.0	29.0
2月		6.1	15.7	-1.4	42.0	17.5
3月		9.6	20.4	-1.1	144.5	37.5
4月		14.7	25.1	6.0	105.5	26.5
5月		20.0	32.7	11.7	68.5	34.0
6月		21.4	30.2	13.8	171.5	43.0
7月		25.6	36.0	18.7	248.0	56.5
8月		27.3	35.4	20.5	205.0	52.5
9月		22.9	30.1	15.7	436.0	104.5
10月		18.3	26.8	9.4	59.0	20.0
11月		14.6	22.6	6.7	105.5	22.0
12月		10.1	23.1	2.0	70.5	24.0
年間		16.4	36.0	-1.4	1,752.0	104.5

※小数点第2位を四捨五入

資料:名古屋地方気象台

4. 人口

(1) 地域別世帯数と人口

単位: 世帯、人(平成28年3月末現在)

地 区	区 分	世帯数	人口		
			男	女	計
内	海	1,617	1,983	2,123	4,106
山	海	402	531	541	1,072
豊	浜	1,697	2,054	2,257	4,311
豊	丘	433	486	543	1,029
大	井	741	952	917	1,869
片	名	495	605	622	1,227
師	崎	600	746	794	1,540
篠	島	597	847	858	1,705
日 間 賀 島		612	943	1,036	1,979
計		7,194	9,147	9,691	18,838

資料: 住民基本台帳

(2) 人口動態

単位: 人

年 度	区 分	自然動態			社会動態				年間増減
		出生	死亡	増減	転入	転出	その他	増減	
平成23年度		120	295	△ 175	351	543	7	△ 185	△ 360
平成24年度		100	322	△ 222	477	614	287	150	△ 72
平成25年度		101	292	△ 191	535	682	△ 21	△ 168	△ 359
平成26年度		114	262	△ 148	892	1,024	△ 12	△ 144	△ 292
平成27年度		82	284	△ 202	941	1,165	△ 45	△ 269	△ 471

資料: 住民基本台帳

(3) 外国人住民登録

単位: 世帯、人(平成28年3月末現在)

国 別	区 分	世帯数	人口		
			男	女	計
朝 鮮 及 び 韓 国		4	3	6	9
中 国		286	152	160	312
台 湾		2	1	1	2
フ ィ リ ピ ン		16	4	23	27
ブ ラ ジ ル		1	1	1	2
ポ ル ト ガ ル		—	—	1	1
イ ン ド ネ シ ア		—	1	2	3
ペ ル ー		—	—	1	1
モ ン ゴ ル		9	2	7	9
タ イ		—	—	2	2
ベ ト ナ ム		29	13	17	30
ス ペ イ ン		1	1	—	1
パ ラ グ ア イ		1	1	—	1
計		349	179	221	400

資料: 住民基本台帳

※ 平成24年7月9日「住民基本台帳法の一部を改正する法律」が施行され、外国人登録法が廃止となったため、平成24年7月末日現在の人口データから外国人住民人口も住民基本台帳人口に含めた表示となっている。

(4) 世帯数と人口の推移

単位: 世帯、人(各年3月末現在)

年	区分	世帯数	人口		
			男	女	計
昭和36年6月1日		5,792	14,613	15,041	29,654
昭和37年		5,790	14,598	15,052	29,650
昭和38年		5,773	14,536	15,009	29,545
昭和39年		5,736	14,409	14,931	29,340
昭和40年		5,808	14,428	14,986	29,414
昭和41年		5,841	14,445	14,950	29,395
昭和42年		5,882	14,303	14,853	29,156
昭和43年		5,891	14,167	14,731	28,898
昭和44年		6,014	13,926	14,471	28,397
昭和45年		6,350	13,599	14,504	28,103
昭和46年		6,450	13,646	14,554	28,200
昭和47年		6,500	13,645	14,523	28,168
昭和48年		6,526	13,518	14,376	27,894
昭和49年		6,521	13,513	14,338	27,851
昭和50年		6,535	13,514	14,289	27,803
昭和51年		6,545	13,531	14,207	27,738
昭和52年		6,596	13,583	14,174	27,757
昭和53年		6,588	13,519	14,066	27,585
昭和54年		6,638	13,485	14,033	27,518
昭和55年		6,616	13,451	13,929	27,380
昭和56年		6,629	13,398	13,844	27,242
昭和57年		6,621	13,312	13,743	27,055
昭和58年		6,648	13,248	13,655	26,903
昭和59年		6,715	13,266	13,574	26,840
昭和60年		6,797	13,262	13,505	26,767
昭和61年		6,852	13,262	13,508	26,770
昭和62年		6,864	13,188	13,458	26,646
昭和63年		6,877	13,096	13,412	26,508
平成元年		6,843	12,977	13,281	26,258
平成2年		6,872	12,898	13,215	26,113
平成3年		6,864	12,824	13,113	25,937
平成4年		6,908	12,733	13,077	25,810
平成5年		6,874	12,565	12,936	25,501
平成6年		6,919	12,454	12,878	25,332
平成7年		6,911	12,289	12,772	25,061
平成8年		6,904	12,136	12,646	24,782
平成9年		6,954	11,962	12,480	24,442
平成10年		6,980	11,836	12,406	24,242
平成11年		6,995	11,745	12,259	24,004
平成12年		7,033	11,599	12,105	23,704
平成13年		6,975	11,404	11,969	23,373
平成14年		6,939	11,232	11,829	23,061
平成15年		6,993	11,139	11,749	22,888
平成16年		6,987	11,030	11,594	22,624
平成17年		6,988	10,886	11,461	22,347
平成18年		7,043	10,750	11,339	22,089
平成19年		7,027	10,575	11,154	21,729
平成20年		7,018	10,400	10,973	21,373
平成21年		7,042	10,261	10,851	21,112
平成22年		7,053	10,112	10,677	20,789
平成23年		7,034	9,945	10,447	20,392
平成24年		6,989	9,742	10,290	20,032
平成25年		7,275	9,691	10,269	19,960
平成26年		7,269	9,486	10,115	19,601
平成27年		7,292	9,368	9,941	19,309
平成28年		7,194	9,147	9,691	18,838

※ 昭和36年6月1日-合併時

資料: 住民基本台帳

※ 平成24年7月9日「住民基本台帳法の一部を改正する法律」が施行され、外国人登録法が廃止となったため、平成24年7月末日現在の人口データから外国人住民人口も住民基本台帳人口に含めた表示となっている。

(5)年齢(各歳)・男女別人口

年齢 \ 区分	男	女	計	年齢 \ 区分	男	女	計
0	35	45	80	30	80	64	144
1	55	51	106	31	97	86	183
2	41	57	98	32	96	81	177
3	52	47	99	33	78	76	154
4	64	59	123	34	75	83	158
0～4	247	259	506	30～34	426	390	816
5	68	46	114	35	87	67	154
6	49	69	118	36	97	74	171
7	57	75	132	37	98	83	181
8	58	49	107	38	91	92	183
9	73	68	141	39	92	75	167
5～9	305	307	612	35～39	465	391	856
10	72	46	118	40	104	94	198
11	65	72	137	41	106	117	223
12	69	55	124	42	117	116	233
13	78	65	143	43	104	103	207
14	83	69	152	44	108	86	194
10～14	367	307	674	40～44	539	516	1,055
15	76	88	164	45	120	96	216
16	81	84	165	46	116	101	217
17	86	100	186	47	119	108	227
18	87	82	169	48	104	111	215
19	99	92	191	49	108	69	177
15～19	429	446	875	45～49	567	485	1,052
20	90	95	185	50	121	147	268
21	110	105	215	51	131	117	248
22	96	96	192	52	127	125	252
23	86	68	154	53	132	121	253
24	98	102	200	54	143	132	275
20～24	480	466	946	50～54	654	642	1,296
25	87	89	176	55	124	118	242
26	84	80	164	56	128	137	265
27	91	97	188	57	158	134	292
28	90	82	172	58	126	128	254
29	78	85	163	59	139	141	280
25～29	430	433	863	55～59	675	658	1,333

単位：歳、人(平成28年3月末現在)

年齢	区分	男	女	計	年齢	区分	男	女	計
60		149	136	285	90		23	48	71
61		139	133	272	91		14	55	69
62		144	146	290	92		8	55	63
63		168	124	292	93		9	33	42
64		171	170	341	94		10	23	33
60～64		771	709	1,480	90～94		64	214	278
65		165	185	350	95		6	28	34
66		195	182	377	96		1	15	16
67		198	194	392	97		2	12	14
68		205	195	400	98		2	7	9
69		147	148	295	99		0	8	8
65～69		910	904	1,814	95～99		11	70	81
70		101	96	197	100以上		2	11	13
71		115	138	253					
72		134	159	293					
73		130	144	274					
74		136	133	269					
70～74		616	670	1,286	総数		9,147	9,691	18,838
75		110	142	252					
76		110	136	246					
77		85	141	226					
78		122	140	262					
79		94	153	247					
75～79		521	712	1,233	年齢(3区分)別人口				
80		83	137	220	15 歳 未 満		919	873	1,792
81		99	135	234	15 ～ 64 歳		5,436	5,136	10,572
82		95	145	240	65 歳 以 上		2,792	3,682	6,474
83		70	119	189	(再) 75 歳 以 上		1,266	2,108	3,374
84		94	121	215					
80～84		441	657	1,098	年齢別割合(%)				
85		60	103	163	15 歳 未 満		10.0	9.0	9.5
86		46	95	141	15 ～ 64 歳		59.4	53.0	56.1
87		47	89	136	65 歳 以 上		30.5	38.0	34.4
88		34	81	115	(再) 75 歳 以 上		13.8	21.8	17.9
89		40	76	116					
85～89		227	444	671					

資料:住民基本台帳

5. 国勢調査

(1) 人口・世帯数の推移

■ 総数

単位: 世帯、人(各年10月1日現在)

年	区分	世帯数	人口		
			男	女	計
大正 9年		4,477	10,231	10,392	20,623
14年		4,556	10,579	10,509	21,088
昭和 5年		4,620	11,050	11,021	22,071
10年		4,668	11,302	11,271	22,573
15年		4,510	11,315	11,426	22,741
22年		5,840	14,444	15,441	29,885
25年		5,771	14,953	15,426	30,379
30年		5,818	14,656	15,137	29,793
35年		5,919	14,257	14,715	28,972
40年		6,125	13,659	14,606	28,265
45年		6,271	13,380	14,325	27,705
50年		6,401	13,323	14,090	27,413
55年		6,565	13,203	13,814	27,017
60年		6,970	13,309	13,500	26,809
平成 2年		7,104	12,874	13,080	25,954
7年		7,161	12,185	12,661	24,846
12年		7,120	11,328	11,922	23,250
17年		7,078	10,627	11,282	21,909
22年		7,197	9,948	10,601	20,549
27年		6,981	9,067	9,640	18,707

■ 内海

単位: 世帯、人(各年10月1日現在)

年	区分	世帯数	人口		
			男	女	計
大正 9年		1,308	2,762	2,997	5,759
14年		1,261	2,540	2,814	5,354
昭和 5年		1,248	2,648	2,935	5,583
10年		1,260	2,742	2,926	5,668
15年		1,215	2,656	2,912	5,568
22年		1,674	3,810	4,181	7,991
25年		1,563	3,660	3,964	7,624
30年		1,508	3,408	3,715	7,123
35年		1,558	3,427	3,595	7,022
40年		1,549	3,208	3,524	6,732
45年		1,193	2,353	2,615	4,968
50年		1,220	2,359	2,569	4,928
55年		1,245	2,347	2,488	4,835
60年		1,718	2,718	2,527	5,245
平成 2年		1,787	2,720	2,579	5,299
7年		1,777	2,565	2,604	5,169
12年		1,779	2,470	2,542	5,012
17年		1,750	2,342	2,494	4,836
22年		1,757	2,240	2,444	4,684
27年		1,651	2,041	2,230	4,271

※ 大正9年から昭和40年の調査については、山海を含む。

■ 山海

単位:世帯、人(各年10月1日現在)

年	区分	世帯数	人口		
			男	女	計
大正 9年					
14年					
昭和 5年					
10年					
15年					
22年					
25年					
30年					
35年					
40年					
45年		357	782	853	1,635
50年		365	736	825	1,561
55年		384	757	823	1,580
60年		385	746	801	1,547
平成 2年		385	733	777	1,510
7年		400	714	740	1,454
12年		403	689	687	1,376
17年		398	621	625	1,246
22年		388	583	585	1,168
27年		371	530	526	1,056

※ 大正9年から昭和40年の調査については、内海を含む。

■ 豊浜

単位:世帯、人(各年10月1日現在)

年	区分	世帯数	人口		
			男	女	計
大正 9年		1,318	3,044	3,251	6,295
14年		1,341	3,233	3,208	6,441
昭和 5年		1,338	3,242	3,294	6,536
10年		1,357	3,266	3,318	6,584
15年		1,310	3,350	3,407	6,757
22年		1,683	4,237	4,486	8,723
25年		1,700	4,495	4,634	9,129
30年		1,786	4,558	4,632	9,190
35年		1,785	4,412	4,546	8,958
40年		1,867	4,298	4,559	8,857
45年		1,631	3,413	3,764	7,177
50年		1,670	3,490	3,734	7,224
55年		1,686	3,431	3,629	7,060
60年		1,635	3,322	3,527	6,849
平成 2年		1,636	3,173	3,370	6,543
7年		1,628	2,939	3,144	6,083
12年		1,598	2,633	2,851	5,484
17年		1,602	2,367	2,671	5,038
22年		1,681	2,196	2,446	4,642
27年		1,646	1,983	2,207	4,190

※ 大正9年から昭和40年の調査については、豊丘を含む。

■ 豊丘

単位:世帯、人(各年10月1日現在)

年	区分	世帯数	人口		
			男	女	計
大正 9年					
14年					
昭和 5年					
10年					
15年					
22年					
25年					
30年					
35年					
40年					
45年		292	834	769	1,603
50年		298	828	773	1,601
55年		292	821	794	1,615
60年		293	813	759	1,572
平成 2年		300	800	773	1,573
7年		304	775	748	1,523
12年		303	723	767	1,490
17年		303	696	735	1,431
22年		315	618	670	1,288
27年		306	548	617	1,165

※ 大正9年から昭和40年の調査については、豊浜を含む。

■ 大井

単位:世帯、人(各年10月1日現在)

年	区分	世帯数	人口		
			男	女	計
大正 9年					
14年					
昭和 5年					
10年					
15年					
22年					
25年					
30年					
35年					
40年					
45年		556	1,177	1,279	2,456
50年		560	1,146	1,259	2,405
55年		566	1,127	1,218	2,345
60年		569	1,113	1,195	2,308
平成 2年		592	1,083	1,144	2,227
7年		669	1,103	1,169	2,272
12年		671	1,058	1,112	2,170
17年		676	1,028	1,036	2,064
22年		705	984	980	1,964
27年		710	891	885	1,776

※ 大正9年から昭和40年の調査については、師崎を含む。

■ 片名

単位:世帯、人(各年10月1日現在)

年	区分	世帯数	人口		
			男	女	計
大正 9年					
14年					
昭和 5年					
10年					
15年					
22年					
25年					
30年					
35年					
40年					
45年		217	486	494	980
50年		286	602	622	1,224
55年		335	690	721	1,411
60年		359	732	760	1,492
平成 2年		375	733	734	1,467
7年		396	746	769	1,515
12年		408	706	727	1,433
17年		425	684	721	1,405
22年		436	619	671	1,290
27年		471	575	615	1,190

※ 大正9年から昭和40年の調査については、師崎を含む。

■ 師崎

単位:世帯、人(各年10月1日現在)

年	区分	世帯数	人口		
			男	女	計
大正 9年		1,065	2,534	2,371	4,905
14年		1,159	2,738	2,616	5,354
昭和 5年		1,193	2,881	2,746	5,627
10年		1,194	2,880	2,828	5,708
15年		1,156	2,895	2,877	5,772
22年		1,413	3,479	3,797	7,276
25年		1,385	3,570	3,670	7,240
30年		1,393	3,550	3,598	7,148
35年		1,417	3,384	3,477	6,861
40年		1,456	3,341	3,521	6,862
45年		746	1,705	1,752	3,457
50年		714	1,568	1,650	3,218
55年		722	1,459	1,560	3,019
60年		700	1,363	1,443	2,806
平成 2年		716	1,264	1,322	2,586
7年		694	1,127	1,198	2,325
12年		661	966	1,058	2,024
17年		647	890	957	1,847
22年		651	816	883	1,699
27年		597	734	776	1,510

※ 大正9年から昭和40年の調査については、大井、片名を含む。

■ 篠島

単位:世帯、人(各年10月1日現在)

年	区分	世帯数	人口		
			男	女	計
大正 9年		437	1,032	1,015	2,047
14年		446	1,124	1,113	2,237
昭和 5年		468	1,203	1,171	2,374
10年		475	1,282	1,250	2,532
15年		456	1,304	1,290	2,594
22年		634	1,685	1,771	3,456
25年		669	1,887	1,898	3,785
30年		642	1,698	1,846	3,544
35年		645	1,629	1,774	3,403
40年		689	1,469	1,621	3,090
45年		685	1,351	1,456	2,807
50年		680	1,295	1,339	2,634
55年		696	1,291	1,285	2,576
60年		663	1,263	1,234	2,497
平成 2年		655	1,190	1,162	2,352
7年		654	1,098	1,122	2,220
12年		652	1,004	1,036	2,040
17年		638	939	939	1,878
22年		634	884	879	1,763
27年		622	843	810	1,653

■ 日間賀島

単位:世帯、人(各年10月1日現在)

年	区分	世帯数	人口		
			男	女	計
大正 9年		349	859	758	1,617
14年		349	944	758	1,702
昭和 5年		373	1,076	875	1,951
10年		382	1,132	949	2,081
15年		373	1,110	940	2,050
22年		436	1,233	1,206	2,439
25年		454	1,341	1,260	2,601
30年		489	1,442	1,346	2,788
35年		514	1,405	1,323	2,728
40年		564	1,343	1,381	2,724
45年		594	1,279	1,343	2,622
50年		608	1,299	1,319	2,618
55年		639	1,280	1,296	2,576
60年		648	1,239	1,254	2,493
平成 2年		658	1,178	1,219	2,397
7年		639	1,118	1,167	2,285
12年		645	1,079	1,142	2,221
17年		639	1,060	1,104	2,164
22年		630	1,008	1,043	2,051
27年		607	922	974	1,896

(2) 地域別人口密度

(平成27年10月1日現在)

地 区	区 分	面積(Km ²)	人口(人)	1km ² あたり 人口密度(人)
内 海		11.97	4,271	356.8
山 海		5.60	1,056	188.6
豊 浜		6.01	4,190	697.2
豊 丘		5.34	1,165	218.2
大 井		4.33	1,776	410.2
片 名		2.08	1,190	572.1
師 崎		1.33	1,510	1,135.3
篠 島		0.94	1,653	1,758.5
日間賀島		0.77	1,896	2,462.3
計		38.37	18,707	487.5

※ 面積は国土地理院、人口は国勢調査

(3) 5歳階級別人口

単位: 歳、人(各年10月1日現在)

年 齢	平成17年			平成22年			平成27年		
	男	女	計	男	女	計	男	女	計
0 ～ 4	392	355	747	306	288	594	258	254	512
5 ～ 9	460	441	901	372	338	710	305	314	619
10～14	504	525	1029	453	446	899	372	320	692
15～19	590	631	1221	475	515	990	412	446	858
20～24	602	538	1140	578	617	1195	473	441	914
25～29	535	472	1007	505	423	928	399	399	798
30～34	582	574	1156	512	426	938	418	380	798
35～39	585	557	1142	551	518	1069	450	388	838
40～44	711	674	1385	554	533	1087	528	502	1030
45～49	700	691	1391	704	659	1363	530	507	1037
50～54	817	763	1580	673	668	1341	667	630	1297
55～59	960	876	1836	791	741	1532	672	653	1325
60～64	755	775	1530	930	871	1801	769	748	1517
65～69	696	841	1537	697	752	1449	891	848	1739
70～74	725	844	1569	620	808	1428	642	720	1362
75～79	585	743	1328	587	763	1350	525	717	1242
80～84	288	511	799	409	618	1027	443	630	1073
85～89	96	311	407	159	384	543	220	451	671
90～	44	160	204	55	229	284	74	277	351
不詳	—	—	—	17	4	21	19	15	34
計	10,627	11,282	21,909	9,948	10,601	20,549	9,067	9,640	18,707

(4)産業大分類別就業者数

単位:人(各年10月1日現在)

区 分 \ 年	平成12年	区 分 \ 年	平成17年	区 分 \ 年	平成22年
第 1 次 産 業	2,697	第 1 次 産 業	2,460	第 1 次 産 業	2,014
農 業	922	農 業	875	農 業 , 林 業	663
林 業	1	林 業	-		-
漁 業	1,774	漁 業	1,585	漁 業	1,351
第 2 次 産 業	3,178	第 2 次 産 業	2,899	第 2 次 産 業	2,629
鉱 業	4	鉱 業	3	鉱 業 , 採 石 業 , 砂 利 採 取 業	3
建 設 業	812	建 設 業	717	建 設 業	560
製 造 業	2,362	製 造 業	2,179	製 造 業	2,066
第 3 次 産 業	6,415	第 3 次 産 業	6,343	第 3 次 産 業	5,966
電 気 ・ ガ ス ・ 熱 供 給 ・ 水 道 業	27	電 気 ・ ガ ス ・ 熱 供 給 ・ 水 道 業	23	電 気 ・ ガ ス ・ 熱 供 給 ・ 水 道 業	21
運 輸 ・ 通 信 業	562	情 報 通 信 業	44	情 報 通 信 業	46
		運 輸 業	478	運 輸 業 , 郵 便 業	461
卸 売 ・ 小 売 業 , 飲 食 店	2,304	卸 売 業 ・ 小 売 業	1,673	卸 売 業 , 小 売 業	1,544
		飲 食 店 , 宿 泊 業	1,510	宿 泊 業 , 飲 食 サ ー ビ ス 業	1,404
金 融 ・ 保 険 業	139	金 融 ・ 保 険 業	124	金 融 業 , 保 険 業	122
不 動 産 業	56	不 動 産 業	42	不 動 産 業 , 物 品 賃 貸 業	70
		医 療 , 福 祉	619	医 療 , 福 祉	717
サ ー ビ ス 業	3,073	教 育 , 学 習 支 援 業	270	教 育 , 学 習 支 援 業	250
		複 合 サ ー ビ ス 事 業	235	複 合 サ ー ビ ス 事 業	163
		サ ー ビ ス 業 (他 に 分 類 さ れ な い も の)	1,071	サ ー ビ ス 業 (他 に 分 類 さ れ な い も の)	432
				学 術 研 究 , 専 門 ・ 技 術 サ ー ビ ス 業	88
				生 活 関 連 サ ー ビ ス 業 , 娯 楽 業	406
公 務 (他 に 分 類 さ れ な い も の)	254	公 務 (他 に 分 類 さ れ な い も の)	254	公 務 (他 に 分 類 さ れ る も の を 除 く)	242
分 類 不 能 の 産 業	5	分 類 不 能 の 産 業	26	分 類 不 能 の 産 業	199
総 数	12,295	総 数	11,728	総 数	10,808

※ 平成22年調査は日本標準産業分類が平成19年11月に改訂されたため、新産業分類で集計。

※ 「宿泊業」については、平成12年調査以前は「サービス業」に含まれる。

※ 「不動産・物品賃貸業」の物品賃貸業、「学術研究、専門・技術サービス業」、「生活関連サービス業、娯楽業」については、平成17年調査以前は「サービス業(他に分類されないもの)」に含まれる。

(5) 年齢(3区分)別人口の推移

単位: 人、%(各年10月1日現在)

区分 年	総数	年少人口 15歳未満		生産年齢人口 15～64歳		老年人口 65歳以上		不詳	
			割合		割合		割合		割合
昭和35年	28,972	9,405	32.5	17,204	59.4	2,363	8.2	—	—
昭和40年	28,265	7,971	28.2	17,795	63.0	2,499	8.8	—	—
昭和45年	27,705	7,167	25.9	17,788	64.2	2,750	9.9	—	—
昭和50年	27,413	6,641	24.2	17,713	64.6	3,059	11.2	—	—
昭和55年	27,017	5,954	22.0	17,735	65.6	3,328	12.3	—	—
昭和60年	26,809	5,397	20.1	17,966	67.0	3,446	12.9	—	—
平成2年	25,954	4,696	18.1	17,399	67.0	3,859	14.9	—	—
平成7年	24,846	4,056	16.3	16,201	65.2	4,589	18.5	—	—
平成12年	23,250	3,283	14.1	14,628	62.9	5,339	23.0	—	—
平成17年	21,909	2,677	12.2	13,388	61.1	5,844	26.7	—	—
平成22年	20,549	2,203	10.7	12,244	59.6	6,081	29.6	21	0.1
平成27年	18,707	1,823	9.7	10,412	55.7	6,438	34.4	34	0.2

※ 昭和35年については、南知多町合併前3町2村の集計値

(6) 産業大分類(3区分)別人口の推移

単位: 人、%(各年10月1日現在)

区分 年	総数	第1次産業		第2次産業		第3次産業		分類不能
			割合		割合		割合	
昭和40年	13,073	5,310	40.6	3,437	26.3	4,325	33.1	1
昭和45年	13,839	4,843	35.0	4,023	29.1	4,970	35.9	3
昭和50年	12,767	4,084	32.0	3,716	29.1	4,949	38.8	18
昭和55年	13,185	3,769	28.6	3,852	29.2	5,564	42.2	—
昭和60年	13,593	3,634	26.7	3,949	29.1	6,010	44.2	—
平成2年	13,529	3,210	23.7	4,002	29.6	6,316	46.7	1
平成7年	13,499	3,063	22.7	3,937	29.2	6,494	48.1	5
平成12年	12,295	2,697	21.9	3,178	25.8	6,415	52.2	5
平成17年	11,728	2,460	21.0	2,899	24.7	6,343	54.1	26
平成22年	10,808	2,014	18.6	2,629	24.3	5,966	55.2	199

6. 事業所

(1) 事業所数及び従業者数(民営)

単位: 事業所、人

産業大分類	平成21年7月1日		平成24年2月1日		平成26年7月1日	
	事業所数	従業者数	事業所数	従業者数	事業所数	従業者数
農林漁業	16	161	17	172	16	187
鉱業, 採石業, 砂利採取業	1	2	2	6	—	—
建設業	114	444	110	416	104	381
製造業	168	1,654	170	1,710	165	1,729
電気・ガス・ 熱供給・水道業	—	—	—	—	—	—
情報通信業	4	10	4	9	3	6
運輸業, 郵便業	43	405	42	668	41	348
卸売業, 小売業	413	1,837	349	1,480	339	1,449
金融業, 保険業	18	62	17	66	15	85
不動産業, 物品賃貸業	23	123	23	67	23	61
宿泊業, 飲食サービス業	317	2,504	306	2,463	287	2,231
医療, 福祉	53	814	48	892	48	906
教育, 学習支援業	19	25	18	31	19	38
複合サービス事業	20	239	20	215	19	159
学術研究, 専門・ 技術サービス業	18	53	19	48	19	52
生活関連サービス業, 娯楽業	116	380	108	382	100	254
サービス業	97	387	98	390	98	362
総 数	1,440	9,100	1,351	9,015	1,296	8,248

※ 国、地方公共団体を除く

資料: H21=経済センサス基礎調査、H24=経済センサス活動調査、H26=経済センサス基礎調査

(2) 従業者規模別事業所数(民営)

単位: 事業所、人

従業者規模	平成21年7月1日		平成24年2月1日		平成26年7月1日	
	事業所数	従業者数	事業所数	従業者数	事業所数	従業者数
1 ～ 4 人	901	2,000	834	1,872	818	1,822
5 ～ 19 人	455	4,036	429	3,829	406	3,645
20 ～ 29 人	39	933	45	1,060	40	985
30 人 以上	39	2,131	35	2,254	30	1,796
派遣従業者のみ	6	—	8	—	2	—
計	1,440	9,100	1,351	9,015	1,296	8,248

※ 国、地方公共団体を除く

資料: H21=経済センサス基礎調査、H24=経済センサス活動調査、H26=経済センサス基礎調査

(集計方法が異なるため差数が全て増加・減少を示すものではありません。)

(3)地域別事業所数、年間販売額

(平成24年2月1日現在)

地 区	区 分	事業所数	従 業 者 規 模 30人以上の事業所数	従業者数(人)	従 業 者 規 模 30人以上の従業者数
内	海	263	7	1,981	634
山	海	79	3	493	124
豊	浜	317	11	2,205	570
豊	丘	49	3	637	351
大	井	97	—	482	—
片	名	97	4	689	178
師	崎	136	5	812	313
篠	島	145	—	739	—
日 間 賀 島		168	2	977	84
計		1,351	35	9,015	2,254

資料:経済センサスー活動調査

(4)産業(大分類)別事業所数、従業者数、年間販売額

(平成24年2月1日現在)

産業大分類	事業所数	従業者数(人)	年間商品販売額(百万円)
農 林 漁 業	17	172	1,864
鉱 業 , 採 石 業 , 砂 利 採 取 業	2	6	X
建 設 業	102	403	...
製 造 業	152	1,505	21,174
電 気 ・ ガ ス ・ 熱 供 給 ・ 水 道 業	—	—	...
情 報 通 信 業	2	5	...
運 輸 業 , 郵 便 業	36	374	...
卸 売 業 , 小 売 業	318	1,243	16,288
金 融 業 , 保 険 業	16	62	...
不 動 産 業 , 物 品 賃 貸 業	15	47	621
宿 泊 業 , 飲 食 業 サ ー ビ ス 業	234	1,826	8,473
医 療 , 福 祉	40	857	4,487
教 育 , 学 習 支 援 業	16	29	...
複 合 サ ー ビ ス 事 業	20	215	...
学 術 研 究 , 専 門 ・ 技 術 サ ー ビ ス 業	17	45	203
生 活 関 連 サ ー ビ ス 業 , 娯 楽 業	94	320	3,205
サ ー ビ ス 業	90	361	...

※ 必要な事項の数値が得られた事業所を対象として集計。

資料:経済センサスー活動調査

※ [...] 事業所単位の把握が出来ないもの(ネットワーク型産業)

(5)産業分類別事業所数・従業者数・製造品出荷額等

(平成24年2月1日現在)

産業分類 \ 区分	事業所数	従業者数(人)	製造品出荷額等(万円)
= 食 料 品	65	746	1,167,712
= 飲 料 ・ 飼 料	1	4	X
= 織 維	1	7	X
= 木 材 ・ 木 製 品	-	-	-
= 家 具 ・ 装 備 品	-	-	-
= パ ル プ ・ 紙	-	-	-
= 印 刷	1	4	X
■ 化 学	1	7	X
■ 石 油 ・ 石 炭	-	-	-
= プ ラ ス チ ッ ク	20	340	635,424
= ゴ ム 製 品	-	-	-
= 皮 革 製 品	-	-	-
= 窯 業 ・ 土 石	1	4	X
■ 鉄 鋼	1	10	X
■ 非 鉄 金 属	-	-	-
■ 金 属 製 品	1	22	X
■ は ん 用 機 械	-	-	-
■ 生 産 用 機 械	3	23	21,289
■ 業 務 用 機 械	-	-	-
■ 電 子 部 品	-	-	-
■ 電 気 機 械	-	-	-
■ 情 報 通 信 機 器	-	-	-
■ 輸 送 機 器	3	26	20,700
= そ の 他	1	8	X
総 数	99	1,201	1,920,410

※ 従業者規模4人以上の事業所 = 軽工業 ■ 重化学工業

資料:経済センサスー活動調査

※ 必要な事項の数値が得られた事業所を対象として集計。

(6)産業分類別商店数・従業者数・年間販売額

(平成24年2月1日現在)

産業分類 \ 区分	事業所数	従業者数(人)	年間商品販売額 (百万円)
総 数	300	1,055	14,908
卸 売 業	51	255	5,572
小 売 業	249	800	9,336
56 各 種 商 品	-	-	-
57 織物・衣服・身回品	22	45	181
58 飲 食 料 品	90	271	2,538
59 機 械 器 具	30	113	1,072
60 そ の 他	106	369	X
61 無 店 舗	1	2	X

※ 必要な事項の数値が得られた事業所を対象として集計。

資料:経済センサスー活動調査

7. 工業

(1)工業の推移

(各年12月31日現在)

年 \ 区 分	事業所数	従業者数(人)	製造品出荷額等(万円)
平成 24 年	93	1,308	1,980,417
平成 25 年	88	1,183	1,601,795
平成 26 年	89	1,312	2,002,630

※従業者規模4人以上の事業所

資料:工業統計調査

(2)産業分類別事業所数・従業者数・製造品出荷額等

(平成26年12月31日現在)

産業分類 \ 区 分	事業所数	従業者数(人)	製造品出荷額等(万円)
= 食 料 品	57	810	1,008,317
= 飲 料 ・ 飼 料	3	17	27,445
= 織 維	-	-	-
= 木 材 ・ 木 製 品	-	-	-
= 家 具 ・ 装 備 品	-	-	-
= パ ル プ ・ 紙	-	-	-
= 印 刷	-	-	-
■ 化 学	1	7	X
■ 石 油 ・ 石 炭	-	-	-
= プ ラ ス チ ッ ク	22	420	881,739
= ゴ ム 製 品	-	-	-
= 皮 革 製 品	-	-	-
= 窯 業 ・ 土 石	1	4	X
■ 鉄 鋼	1	24	X
■ 非 鉄 金 属	-	-	-
■ 金 属 製 品	-	-	-
■ は ん 用 機 械	1	8	X
■ 生 産 用 機 械	1	5	X
■ 業 務 用 機 械	-	-	-
■ 電 子 部 品	-	-	-
■ 電 気 機 械	-	-	-
■ 情 報 通 信 機 器	-	-	-
■ 輸 送 機 器	2	17	X
= そ の 他	-	-	-
総 数	89	1,312	2,002,630

※従業者規模4人以上の事業所 = 軽工業 ■ 重化学工業

資料:工業統計調査

8. 商業

(1) 商業の推移 卸売・小売業

年 \ 区 分	事業所数	従業者数(人)	年間商品販売額(百万円)
平成16年6月1日	431	1,605	22,495
平成19年6月1日	394	1,614	22,643
平成26年7月1日	277	1,089	17,707

※平成16年 — 簡易調査

資料: 商業統計調査

(2) 産業分類別事業所数・従業者数・年間商品販売額

(平成26年7月1日現在)

産業分類 \ 区 分	事業所数	従業者数(人)	年間商品販売額(百万円)
総 数	277	1,089	17,707
卸 売 業	53	280	7,982
小 売 業	224	809	9,725
56 各 種 商 品	—	—	—
57 織物・衣服・身回品	19	34	158
58 飲 食 料 品	83	303	2,996
59 機 械 器 具	23	67	625
60 そ の 他	95	392	5,582
61 無 店 舗	4	13	365

資料: 商業統計調査

9. 農業

(1) 農家数・経営耕地面積

(各年2月1日現在)

区分 年		農家数(戸)					経営耕地面積(ha)※販売農家のみ				
		総数	自給的 農 家	販売農家			総数	田	畑	樹園地	
				計	専業	第1種 兼 業					第2種 兼 業
平成17年		672	272	400	142	68	190	386	120	187	79
平成22年		668	304	364	117	57	190	401	131	198	72
平成27年		607	297	310	102	49	159	342	106	173	63

資料: 農林業センサス

(2) 経営耕地規模別農家数

単位: 戸(各年2月1日現在)

年	区分	総数	0.3ha未満	0.3～0.5	0.5～1.0	1.0～1.5	1.5～2.0	2.0～3.0	3.0以上	例外規定
平成17年		672	272	85	156	58	25	16	20	40
平成22年		668	304	77	157	55	22	21	23	8
平成27年		607	297	75	107	52	14	9	22	31

資料: 農林業センサス

(3) 指定産地の作物収穫量

単位: t

年	区分	冬キャベツ	たまねぎ
平成24年		1,100	1,250
平成25年		1,100	1,270
平成26年		1,020	1,040

資料: 東海農林水産統計年報

(4) 家畜飼養戸数及び飼養頭羽数

単位: 戸数: 戸／頭数: 頭／羽数: 千羽(各年1月1日現在)

年	区分	乳用牛		肉用牛		豚		採卵鶏	
		戸数	頭数	戸数	頭数	戸数	頭数	戸数	羽数
平成25年		4	576	7	867	4	11,420	1	X
平成26年		4	442	6	824	4	11,730	1	X
平成27年		4	408	5	796	4	11,730	1	X

資料: 産業振興課

10. 水産業

(1) 経営体階層別経営体数

単位: 経営体

区分 年	総数	漁 船 非使用	漁船漁業						定置網	地びき網	海 面 養殖業
			無動力船 のみ	動力船使用							
				3t未満	3～10t	10～30t	30～50t	50t以上			
平成17年	963	－	－	320	365	99	66	11	14	－	88
平成18年	957	－	－	316	363	99	66	11	14	－	88
平成20年	893	1	－	292	336	89	65	13	11	－	86
平成25年	828	1	－	278	304	81	62	10	8	－	84

資料: 東海農林水産統計年報

(2) 漁業種類別漁獲量(漁船漁業)

単位: t

区分	年	平成24年	平成25年	平成26年
総 数		32,628	37,576	42,414
小 型 底 び き 網		2,435	2,114	2,196
刺 網		194	187	195
小 型 定 置 網		40	38	35
船 び き 網		27,102	32,385	37,086
採 貝 ・ 採 藻		353	405	383
は え 縄		36	24	47
そ の 他 の 漁 業		2,470	2,423	2,472

資料: 東海農林水産統計年報

(3) のり類収穫量

単位: 千枚

区分 年	板のり			
	総数	くろのり	まぜのり	あおのり
平 成 24 年	119,294	119,294	－	－
平 成 25 年	141,203	141,203	－	－
平 成 26 年	135,869	135,869	－	－

資料: 東海農林水産統計年報

(4) 魚種別漁獲量(漁船漁業)

単位:t

年 区分		平成24年	平成25年	平成26年
総 数		32,628	37,576	42,414
魚 類	い わ し 類	14,219	22,880	23,912
	し ら す	5,960	4,949	7,387
	あ じ 類	332	213	158
	さ ば 類	144	109	247
	ひ ら め ・ か れ い 類	116	98	117
	た い 類	328	314	478
	す ず き 類	359	414	406
	い か な ご	6,177	4,130	5,284
	こ の し ろ	179	230	149
	あ な ご 類	216	146	254
	ふ ぐ 類	126	98	73
	そ の 他 の 魚 類	955	772	806
水 産 動 物 類	え び 類	394	215	274
	か に 類	212	170	127
	い か 類	339	334	390
	た こ 類	328	397	137
	そ の 他 の 水 産 動 物 類	359	223	319
貝 類	あ さ り 類	27	26	23
	そ の 他 の 貝 類	1,781	1,756	1,789
	そ の 他 の 海 藻 類	77	104	84

資料: 東海農林水産統計年報

11. 土木

(1) 道路橋梁状況

(平成28年4月1日現在)

区分		
実延長		454,867 m
改良未改良内訳	規格改良済延長	132,807 m
	未改良延長	322,060 m
種類別内訳	道路延長	454,867 m
	橋梁数	234 基
	永久橋	234 基
路面別内訳	砂利道	140,625 m
	舗装済	314,242 m

資料: 建設課

(2) 道路の延長と舗装率

(平成28年4月1日現在)

区 分	実延長	舗装状況					
		本舗装		簡易舗装		砂利道	
		延長(m)	率(%)	延長(m)	率(%)	延長(m)	率(%)
国	22,014	22,014	100.0	—	—	—	—
県	28,488	24,398	85.6	4,090	14.4	—	—
町	454,867	311,925	68.6	2,317	0.5	140,625	30.9
合 計	505,369	358,337	70.9	6,407	1.3	140,625	27.8

資料: 建設課

(3) 橋梁の現況

(平成28年4月1日現在)

区 分	橋数(基)	永久橋(基)	改良率(%)
県 管 理	48	48	100.0
町 管 理	234	234	100.0
合 計	282	282	100.0

資料: 建設課

12. 運輸

(1) 車種別自動車等登録台数

単位：台（各年3月31日現在）

年 区分		平成25年	平成26年	平成27年
普通貨物		780	722	676
小型貨物		811	772	713
被けん引車		8	8	7
普通・小型乗合		152	143	132
普通乗用		2,848	2,849	2,851
小型乗用		3,528	3,425	3,268
特殊用途		368	348	335
大型特殊		52	44	44
原動機付自転車	50cc以下	2,510	2,429	2,358
	50～90cc	58	58	58
	90～125cc	55	65	71
	ミニ力一	30	37	35
軽自動車	二輪車	144	148	150
	三輪車	－	－	－
	乗用	4,904	5,028	5,102
	貨物	3,779	3,697	3,615
小型特殊自動車		337	345	344
二輪の小型自動車		175	181	174
計		20,539	20,299	19,933

資料：愛知県統計年鑑・税務課

13. 水道

(1) 給水人口と給水量の推移

① 町水道事業(内海・豊浜・師崎地区)

(各年度末)

区分 年度	行政区域内 人口(人)	給水人口(人)	給水戸数(戸)	普及率(%)	年間給水量(m ³)	1日当たり 給水量(m ³)
平成23年度	16,433	16,433	6,740	100	3,002,297	8,203
平成24年度	16,081	16,081	6,684	100	3,015,590	8,262
平成25年度	15,781	15,781	6,651	100	2,962,062	8,115
平成26年度	15,541	15,541	6,628	100	2,911,079	7,976
平成27年度	15,154	15,154	6,591	100	2,856,936	7,806

資料: 水道課

② 町水道事業(篠島・日間賀島地区)

(各年度末)

区分 年度	行政区域内 人口(人)	給水人口(人)	給水戸数(戸)	普及率(%)	年間給水量(m ³)	1日当たり 給水量(m ³)
平成23年度	3,951	3,951	1,641	100	585,077	1,599
平成24年度	3,879	3,879	1,614	100	627,682	1,720
平成25年度	3,820	3,820	1,607	100	604,757	1,657
平成26年度	3,768	3,768	1,590	100	592,567	1,623
平成27年度	3,684	3,684	1,574	100	591,937	1,617

資料: 水道課

14. 治安

(1) 交通事故発生状況

単位: 件、人

年 \ 区分	発生件数(件)	死傷者(人)	内 訳	
			死者(人)	負傷者(人)
平成 25 年	45	70	0	70
平成 26 年	45	69	1	68
平成 27 年	51	65	0	65

資料: 防災安全課

(2) 犯罪発生状況

単位: 件

年 \ 区分	総数	凶悪犯	粗暴犯	窃盗犯	知能犯	その他
平成 25 年	161	—	6	112	4	39
平成 26 年	131	2	6	83	5	35
平成 27 年	82	—	5	58	4	15

資料: 防災安全課

(3) 火災種別出火件数

年 \ 区分	種別火災件数(件)					焼損面積(m ²)				損害額 (千円)	死者 (人)	負傷者 (人)
	総数	建物	林野	車両	その他	総数	建物	林野	その他			
平成25年	19	8	—	1	10	21,610	895	—	20,715	24,079	—	5
平成26年	11	5	1	1	4	1,207	479	600	128	2,076	—	—
平成27年	8	4	—	1	3	102.87	52.87	—	50	8,683	—	—

資料: 知多南部消防組合消防本部

(4) 救急車出場件数

単位: 件

区 分		総数	火災	自然災害	水難	交通事故	労働災害	運動競技	一般負傷	加害	自損行為	急病	その他
平成 25 年	救急出場件数	1,076	2	—	9	76	12	8	202	5	10	719	33
	搬送人員	1,049	2	—	4	95	12	8	201	3	4	688	32
平成 26 年	救急出場件数	992	—	—	6	83	10	3	196	3	4	664	23
	搬送人員	950	—	—	4	93	9	2	194	3	4	623	18
平成 27 年	救急出場件数	1,072	—	—	12	68	9	6	197	1	6	747	26
	搬送人員	1,029	—	—	8	74	8	6	190	1	4	714	24

資料: 知多南部消防組合消防本部

15. 観光

(1) 目的別観光客数

単位: 千人(平成27年)

地区 \ 目的別	海水浴客	みかん・いちご狩客	釣り客	潮干狩り客	その他の遊覧客	計
内 海	386	107	147	－	423	1,063
豊 浜	－	－	191	21	552	764
師 崎	－	－	483	－	662	1,145
篠 島	20	－	101	－	104	225
日間賀島	26	－	92	－	143	261
計	432	107	1,014	21	1,884	3,458

資料: 産業振興課

(2) 観光客の推移

単位: 千人

年 \ 目的別	海水浴客	みかん・いちご狩客	釣り客	潮干狩り客	その他の遊覧客	計
平成 23 年	401	4	982	31	2,021	3,439
平成 24 年	445	4	1,029	35	2,068	3,581
平成 25 年	513	145	1,045	40	1,980	3,723
平成 26 年	370	119	972	25	1,849	3,335
平成 27 年	432	107	1,014	21	1,884	3,458

※平成25年より、「みかん狩り」から「みかん・いちご狩り」の集計方法に変更

資料: 産業振興課

16. 環境衛生

(1) ごみ処理(収集)状況

単位:t

区分 年度	町全体				内海・豊浜・師崎地区				篠島・日間賀島地区			
	可燃	不燃	資源	計	可燃	不燃	資源	計	可燃	不燃	資源	計
平成25年度	4356.0	181.1	379.0	4916.1	3381.5	125.1	280.1	3786.7	974.5	56.0	98.9	1129.4
平成26年度	4213.8	151.3	346.4	4711.5	3271.0	103.7	252.5	3627.2	942.8	47.6	93.9	1084.3
平成27年度	4179.6	150.8	332.1	4662.5	3256.3	99.7	236.1	3592.1	923.3	51.1	96.0	1070.4

※資源:分別収集時に回収された資源物(リサイクル物)

資料:環境課

(2) し尿処理(収集)状況

単位:kℓ

区分 年度	町全体	内海・豊浜・師崎地区	篠島・日間賀島地区
平成25年度	13,640.1	12,220.7	1,419.4
平成26年度	13,702.7	12,340.1	1,362.6
平成27年度	13,464.8	12,124.2	1,340.6

※生し尿、浄化槽汚泥合算数値

資料:環境課

17. 保健

(1)健康診査状況

単位:日、人、%(平成27年度)

区 分	実施日数	対象者数	受診者数	受診率(%)
ヤングメタボ予防健診(16～39歳)	7	4,356	330	7.6
特 定 健 診 (40 ～ 74 歳)	17	5,193	1,843	35.5
後 期 高 齢 者 (75 歳 以 上)		3,512	730	20.8
生 活 保 護 受 給 者		52	3	5.8

資料:保健介護課

(2)がん検診状況

単位:日、人(平成27年度)

区 分	実施日数	対象者数	受診者数	精密検査を必要とした者
胃 が ん 検 診	7	8,688	254	16
子 宮 頸 が ん 検 診 ※	8	4,892	468	7
乳 が ん 検 診 ※	8	4,367	444	42
大 腸 が ん 検 診 ※	14	8,688	686	38
前 立 腺 が ん 検 診	7	2,815	105	10
肺 が ん 胸部X線写真撮影	17	7,427	2,465	136
B 型 C 型 肝 炎 検 査	7	-	23	1
計	68		4,445	250

※ 推進事業・妊婦検診実施分を含む。

資料:保健介護課

(3)献血状況

単位:人

年度 \ 区分	申込者数	献血者数	内訳		不適格者数
			200ml	400ml	
平 成 25 年 度	275	203	29	174	72
平 成 26 年 度	310	269	30	239	41
平 成 27 年 度	366	290	28	262	76

資料:保健介護課

(4) 予防接種実施状況（定期予防接種）

単位：人(平成27年度)

区分	ジフテリア 破傷風	ジフテリア・百日せき・破傷風・ポリオ（4混）				麻しん風しん （混合）	
		第1期					
		初回接種			追加接種	1期	2期
		第1回	第2回	第3回			
対象者数	127	108	111	112	103	106	120
接種者数	105	105	100	98	90	90	113

区分	日本脳炎				BCG	ポリオ				高齢者 インフル エンザ
	第1期			第2期		不活化ワクチン				
	初回接種		追加接種			第1期				
	第1回 ※	第2回 ※				初回接種			追加接種	
						第1回	第2回	第3回		
対象者数	104	104	137	178	105	－	－	－	2	6,404
接種者数	121	120	123	106	103	－	－	－	2	3,152

※ 日本脳炎予防接種対象者は、初回接種3歳、追加接種4歳及び積極的な

勧奨の差し替えにより未接種だった者(8歳、9歳及び10歳)を計上。

対象者数は未接種者を含まず、接種者数は未接種者を含む。

区分	ヒ　　ブ				肺　炎　球　菌				子宮頸がん		
	初回接種			追加	初回接種			追加	1回目	2回目	3回目
	1回目	2回目	3回目		1回目	2回目	3回目				
対象者数	91	103	114	98	91	101	112	100	—	—	—
接種者数	92	99	106	81	92	99	106	79	—	—	—
区分	水痘		高齢者肺炎球菌								
	1回目	2回目									
対象者数	104	116				1,267					
接種者数	93	93				100					

資料：保健介護課

(5)乳幼児健診及び教育相談

単位:回、人(平成27年度)

種 別		対 象	開催数		受診(講)者数	
3～4か月児健康診査		3～4か月児	12		98	
1歳6か月児健康診査		1歳6か月児	7		85	
3歳児健康診査		3歳児	9		96	
マタニティーセミナー		妊 婦	6		13	
育児相談	保健センター	乳 幼 児	20	12	156	84
	両 島			8		72
こども発達相談		乳幼児・小中学生	6		14	
こども栄養相談		乳 幼 児	4		14	
保 育 所 訪 問		児 童	26 (※ 8)		114 (※ 26)	
あ か ち ゃ ん 訪 問		生後～3か月の乳児			87	

※ 心理士同席による数

資料:保健介護課

18. 保育・教育

(1) 保育所の状況

(平成28年4月1日現在)

名 称	クラス数	園 児 数 (人)							職 員 数 (人)	
		総数	0歳	1歳	2歳	3歳	4歳	5歳	保育士	その他
内 海	7	119	—	9	18	23	36	33	15	1
か る も	5	97	—	—	9	28	34	26	8	1
大 井	4	34	—	—	4	9	13	8	5	1
師 崎	5	43	1	10	4	8	9	11	8	1
日 間 賀	3	43	—	—	—	16	9	18	5	1
篠 島	4	48	—	—	6	11	18	13	4	2
計	28	384	1	19	41	95	119	109	45	7

※ 篠島は私立。 保育士数は、保育士資格者をすべて含み、常勤者を計上。

資料: 福祉課

(2) 小学校の状況

(各年5月1日現在)

年	区 分	学 校 数	学 級 数	児 童 数 (人)			教 員 数 (人)		
				男	女	計	男	女	計
平成26年		6	49	415	360	775	47	48	95
平成27年		6	47	389	366	755	48	44	92
平成28年		6	50	372	375	747	51	44	95

資料: 学校基本調査

(3) 学校別小学校の状況

(平成28年5月1日現在)

学 校 名	学 級 数	児 童 数 (人)	教 員 数 (人)
内 海 小 学 校	11	209	20
豊 浜 小 学 校	9	178	18
大 井 小 学 校	7	86	15
師 崎 小 学 校	7	88	16
篠 島 小 学 校	8	79	12
日 間 賀 小 学 校	8	107	14
計	50	747	95

資料: 学校基本調査

(4) 中学校の状況

(各年5月1日現在)

年	区分	学 校 数	学 級 数	生 徒 数 (人)			教 員 数 (人)		
				男	女	計	男	女	計
平成26年		5	26	243	243	486	54	29	83
平成27年		5	23	239	221	460	50	30	80
平成28年		5	21	224	183	407	51	27	78

資料: 学校基本調査

(5) 学校別中学校の状況

(平成28年5月1日現在)

学 校 名	学 級 数	生 徒 数 (人)	教 員 数 (人)
内 海 中 学 校	5	106	20
豊 浜 中 学 校	5	100	16
師 崎 中 学 校	4	102	15
篠 島 中 学 校	4	43	14
日 間 賀 中 学 校	3	56	13
計	21	407	78

資料: 学校基本調査

(6) 中学校卒業者の進路状況

(各年5月1日現在)

年	区分	生徒数 (人)	進学者数 (人)	就職者数 (人)	その他 (人)	進学率 (%)	就職率 (%)	その他 (%)
平成26年		192	187	1	4	97.4	0.5	2.1
平成27年		168	167	—	1	99.4	—	0.6
平成28年		169	168	—	1	99.4	—	0.6

※ 進学者数には、専修学校等入学者も含む。

資料: 学校基本調査

19. 町民所得

(1) 所得水準の推移

区分 \ 年度		平成23年度	平成24年度	平成25年度
人	口 (人)	20,146	19,761	19,381
就 業 者 数 (従 業 地)	(人)	9,586	9,352	9,183
町 内 総 生 産	(百万円)	50,709	52,774	49,112
町 内 純 生 産	(百万円)	38,797	40,580	37,943
町 民 所 得	(百万円)	48,426	49,826	47,220
家 計 所 得	(百万円)	62,856	62,908	60,191
人 口 1人 あたり	町 民 所 得 (千円)	2,404	2,521	2,436
	家 計 所 得 (千円)	3,120	3,183	3,106
就 業 者 1 人 あたり純生産 (千円)		4,047	4,339	4,132

資料: あいちの市町村民所得

町 内 総 生 産 : 町内における企業などの経済活動によって生産された財貨・サービスの総額(産出額)から原材料費など(中間投入額)を差し引いた付加価値額をいい、経済活動の規模をあらわしています。

町 内 純 生 産 : 町内総生産から固定資本減耗等を差し引いたもので、これを就業人口で除することにより労働生産性をあらわしています。

町 民 所 得 : 町に所在する企業・団体及び居住者が雇用者報酬、財産所得及び企業所得の形で受け取った所得をいい、人口1人当たりの町民所得は町の所得水準をあらわしています。

家 計 所 得 : 町内に居住する家計(個人企業を含む。)が受け取る雇用者報酬、営業余剰、混合所得、財産所得のほか、社会給付などの移転所得を含んでおり、町に居住する個人の所得水準をあらわしています。

20. 財政状況

(1) 一般会計・歳入

単位: 千円

科 目	平成25年度		平成26年度		平成27年度	
	決算額	構成比 (%)	決算額	構成比 (%)	決算額	構成比 (%)
町 税	2,412,760	31.7	2,368,189	31.0	2,384,493	29.3
地 方 譲 与 税	82,892	1.1	78,866	1.0	82,370	1.0
利 子 割 交 付 金	6,079	0.1	5,835	0.1	4,817	0.1
配 当 割 交 付 金	10,009	0.1	18,245	0.2	15,051	0.2
株式等譲渡所得割交付金	21,520	0.3	11,771	0.1	15,433	0.2
特別地方消費税交付金	－	－	－	－	－	－
地 方 消 費 税 交 付 金	201,093	2.7	246,336	3.2	408,047	5.0
自 動 車 取 得 税 交 付 金	45,635	0.6	19,880	0.3	33,686	0.4
地 方 特 例 交 付 金	5,212	0.1	4,815	0.1	4,958	0.1
地 方 交 付 税	1,983,595	26.1	1,957,208	25.6	2,127,835	26.1
交通安全対策特別交付金	2,327	0.0	1,935	0.0	1,966	0.0
分 担 金 及 び 負 担 金	79,259	1.0	80,662	1.0	69,009	0.8
使 用 料 及 び 手 数 料	58,977	0.8	61,420	0.8	61,577	0.7
国 庫 支 出 金	674,954	8.9	464,601	6.1	812,497	10.0
県 支 出 金	518,561	6.8	571,325	7.5	526,534	6.5
財 産 収 入	7,223	0.1	8,836	0.1	12,294	0.1
寄 附 金	7,609	0.1	2,521	0.0	12,276	0.1
繰 入 金	122,741	1.6	394,352	5.2	211,348	2.6
繰 越 金	366,659	4.8	463,893	6.1	346,862	4.3
諸 収 入	268,469	3.5	241,346	3.2	255,654	3.1
町 債	725,900	9.6	644,000	8.4	763,600	9.4
合 計	7,601,474	100.0	7,646,036	100.0	8,150,307	100.0

資料: 検査財政課

(2)一般会計・歳出

単位:千円

科 目	平成25年度		平成26年度		平成27年度	
	決算額	構成比 (%)	決算額	構成比 (%)	決算額	構成比 (%)
議 会 費	83,164	1.2	84,650	1.2	85,030	1.1
総 務 費	1,037,694	14.5	1,301,007	17.8	1,252,571	16.4
民 生 費	2,087,115	29.3	2,271,582	31.1	2,179,081	28.6
衛 生 費	897,753	12.6	901,039	12.3	899,428	11.8
労 働 費	8,068	0.1	8,147	0.1	8,139	0.1
農 林 水 産 業 費	343,852	4.8	366,963	5.0	669,660	8.8
商 工 費	348,305	4.9	165,204	2.3	182,987	2.4
土 木 費	249,740	3.5	300,295	4.1	280,853	3.7
消 防 費	837,042	11.7	534,652	7.3	648,032	8.5
教 育 費	780,529	10.9	882,381	12.1	909,927	12.0
災 害 復 旧 費	—	—	10,793	0.2	33,404	0.4
公 債 費	464,320	6.5	472,461	6.5	472,089	6.2
諸 支 出 費	—	—	—	—	—	—
予 備 費	—	—	—	—	—	—
合 計	7,137,582	100.0	7,299,174	100.0	7,621,201	100.0

資料:検査財政課

(3)町税決算額の推移

単位:千円

科 目	平成25年度		平成26年度		平成27年度	
	決算額	構成比 (%)	決算額	構成比 (%)	決算額	構成比 (%)
町 民 税	926,574	38.4	903,581	38.2	965,876	40.5
固 定 資 産 税	1,244,508	51.6	1,229,791	51.9	1,194,047	50.1
軽 自 動 車 税	54,331	2.3	54,906	2.3	54,538	2.3
町 た ば こ 税	164,073	6.8	152,797	6.5	144,520	6.0
特 別 土 地 保 有 税	-	-	3,761	0.1	-	-
入 湯 税	23,147	0.9	23,353	1.0	25,502	1.1
都 市 計 画 税	127	0.0	-	-	10	0.0
合 計	2,412,760	100.0	2,368,189	100.0	2,384,493	100.0

資料:税務課

(4)特別会計歳入歳出決算状況

単位:千円

会 計 名	平成25年度		平成26年度		平成27年度	
	歳入	歳出	歳入	歳出	歳入	歳出
国 民 健 康 保 険	3,036,311	2,923,418	3,005,499	2,882,371	3,519,864	3,462,376
後 期 高 齢 者 医 療	216,122	214,418	223,268	221,542	231,091	228,766
介 護 保 険	1,779,385	1,727,234	1,872,649	1,797,247	1,890,920	1,787,691
漁業集落排水事業	99,946	92,966	102,468	94,389	91,431	82,577
師崎港駐車場事業	138,515	95,995	137,403	129,073	106,008	93,640
土 地 取 得	-	-	-	-	-	-
合 計	5,270,279	5,054,031	5,341,287	5,124,622	5,839,314	5,655,050

資料:検査財政課

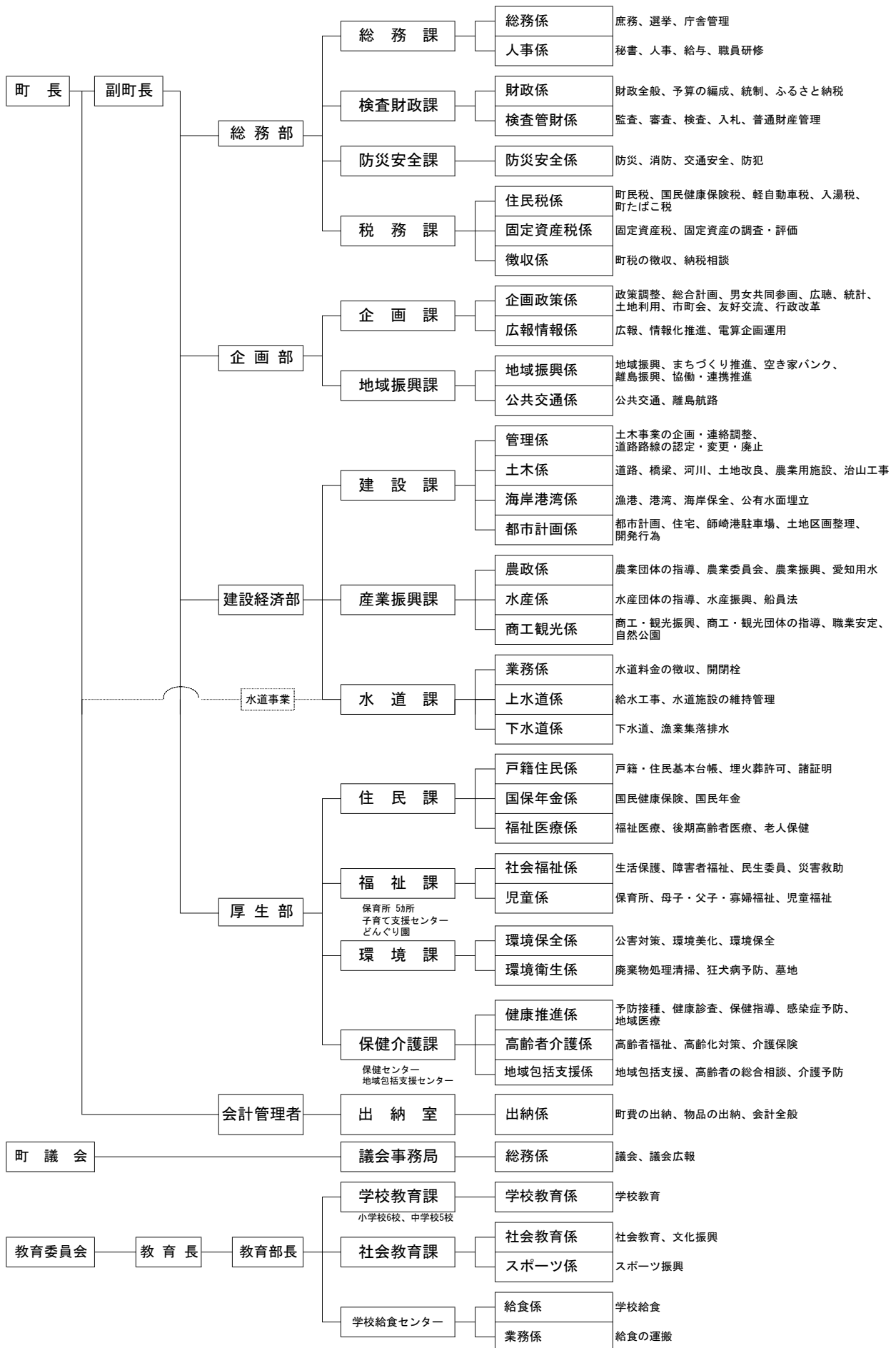
(5) 企業会計歳入歳出決算状況

単位: 千円

区 分 年 度	水道事業			
	収益的		資本的	
	収入	支出	収入	支出
平成 24 年度	724,225	685,189	190,065	285,473
平成 25 年度	693,821	662,680	231,234	311,629
平成 26 年度	807,993	796,777	264,468	416,963
平成 27 年度	809,101	752,388	299,719	454,914

資料: 水道課

21. 町行政機構図(平成28年4月1日現在)



22. 交流町

やおつちょう

八百津町 (岐阜県) 平成2年4月友好交流

〒505-0392

岐阜県加茂郡八百津町八百津3903-2

☎ 0574-43-2111(代)

FAX 0574-43-0969

HP <http://www.town.yaotsu.lg.jp>

●公共交通機関

名古屋—新可児駅(名鉄犬山線52分)

—明智駅(名鉄広見線8分)—八百津(YAOバス25分)

名古屋—美濃太田駅(JR高山本線40分)

—八百津(東鉄バス33分)

●自家用車使用

土岐IC(中央自動車道)—八百津(国道21号、御嵩町経由)約30分

多治見IC(中央自動車道)—八百津(国道248号、可児市経由)約30分

小牧IC(名神高速道路)—八百津(国道41号、美濃加茂市経由)約60分

可児御嵩IC(東海環状自動車道)—八百津(国道21号、御嵩町経由)約20分

美濃加茂IC(東海環状自動車道)—八百津(国道418号、川辺町経由)約20分



しもすわまち

下諏訪町 (長野県) 平成5年4月友好交流

〒393-8501

長野県諏訪郡下諏訪町4613-8

☎ 0266-27-1111(代)

FAX 0266-28-1070

HP <http://www.town.shimosuwa.lg.jp>

●公共交通機関

名古屋—塩尻(JR中央西線130分)—下諏訪町(JR中央東線15分)

●自家用車使用

小牧北(東名高速)—小牧JCT(中央自動車道)—
岡谷JCT(長野自動車道)—岡谷IC(長野自動車道)—
下諏訪岡谷バイパス(中山道)約2時間半

大府(東海環状自動車道)—豊田JCT—土岐JCT(中央道)—岡谷JCT(長野自動車道)—
岡谷IC(長野自動車道)—下諏訪岡谷バイパス(中山道)約3時間



23. 官公署等一覧 (市外局番 0569)

南 知 多 町 役 場	南知多町大字豊浜字貝ヶ坪18 郵便番号470-3495	65-0711 (代)	
		FAX 65-0694 (総務課)	
		64-3005 (税務課)	
		65-1235 (企画課)	
		65-1840 (住民課)	
		65-2685 (学校教育課)	
【サービスセンター】		TEL	FAX
内海サービスセンター	内海字中之郷7-1	62-0400 62-0401	62-2676
師崎サービスセンター	大井字北側43	63-0304 63-2933	63-2231
篠島サービスセンター	篠島字浦磯3-3	67-2001 67-2861	67-2150
日間賀島サービスセンター	日間賀島字永峯18	68-2001 68-2948	68-2086
【体育館・公民館等】			
総合体育館 (社会教育課)	豊浜字須佐ヶ丘5	65-2880	65-2883
町 公 民 館	豊浜字堀奥65-2	65-2474	65-2474
大 井 公 民 館	大井字北側43	63-0304	
師 崎 公 民 館	師崎字的場86-1	63-0117	
師崎公民館児童図書分館	師崎字向島10-1	63-2820	
日間賀島公民館	日間賀島字永峯18	68-2001	
町公民館内海分館	内海字中之郷7-1	62-0400	
町 民 会 館	内海字柴井1-66	62-2218	62-2218
山 海 公 民 館	山海字橋詰88	62-3613	
山海ふれあい会館	山海字後田32-1	62-0406	
運 動 公 園	豊丘字山田32	65-0193	65-0193

【体育館・公民館等】 続き		TEL	FAX
豊丘むくろじ会館	豊丘字有田脇 1 6 - 1	6 5 - 0 4 0 0	6 5 - 0 4 0 0
篠島開発総合センター	篠島字浦磯 3 - 3	6 7 - 2 8 6 1	
梅 原 邸	内海字馬場 2 2 ・ 2 3 合		
尾州廻船内海船船主内田家	内海字南側 3 9	6 2 - 0 0 0 3	
南知多町文化協会	豊浜字堀奥 6 5 - 2	7 7 - 3 7 5 5	
【学 校 等】			
学校給食センター	豊浜字椿廻間 2 - 1	6 5 - 1 2 9 4	6 5 - 0 1 3 5
適応指導教室 (リフレッシュスクール)	豊浜字貝ヶ坪 1 8	6 5 - 2 7 6 7	6 5 - 3 3 6 3
内 海 小 学 校	内海字中浜田 3	6 2 - 0 0 7 4	6 2 - 2 8 9 4
豊 浜 小 学 校	豊浜字下大田面 4 - 4	6 5 - 0 0 2 7	6 5 - 2 6 1 6
大 井 小 学 校	大井字入道 1 7	6 3 - 0 3 3 4	6 3 - 2 3 4 4
師 崎 小 学 校	師崎字松田 7 - 1	6 3 - 0 0 0 1	6 3 - 2 3 6 9
篠 島 小 学 校	篠島字南風崎 7	6 7 - 2 0 0 4	6 7 - 2 7 4 1
日間賀小学校	日間賀島字永峯 1 1	6 8 - 2 2 0 4	6 8 - 2 5 8 8
内 海 中 学 校	内海字先苅 2 4 8	6 2 - 0 2 0 4	6 2 - 2 0 3 2
豊 浜 中 学 校	豊浜字薬師堂 4 5	6 5 - 0 1 2 4	6 5 - 1 4 3 5
師 崎 中 学 校	片名字長谷 2	6 3 - 0 2 0 0	6 3 - 2 2 8 9
篠 島 中 学 校	篠島字汐味 1 - 5	6 7 - 2 0 4 6	6 7 - 2 3 1 8
日間賀中学校	日間賀島字永峯 2 0 - 1	6 8 - 2 2 1 4	6 8 - 2 3 8 3
県立内海高等学校	内海字奥鈴ヶ谷 1 - 1	6 2 - 0 1 3 9	6 2 - 3 2 4 8
【保 育 所 等】			
内 海 保 育 所	内海字兼井 1 7 0 - 3	6 2 - 0 6 0 0	
かるも保育所	豊浜字上之山 1 3 - 4	6 5 - 0 2 8 4	

【保 育 所 等】 続 き		TEL	FAX
大 井 保 育 所	大井字塩屋 2 3	6 3 - 0 3 5 5	
師 崎 保 育 所	片名字新師崎 9 - 1	6 3 - 0 0 1 1	
日 間 賀 保 育 所	日間賀島字三ツ林 7 - 7	6 8 - 2 6 3 6	
篠 島 保 育 園	篠島字照浜 2 7	6 7 - 2 1 3 6	
子育て支援センター	豊丘字有田脇 1 6 - 1	6 5 - 1 0 5 2	
ど ん ぐ り 園	豊丘字有田脇 1 6 - 1	6 5 - 1 0 5 2	
【福祉団体・福祉施設】			
南知多町地域包括支援センター (高齢者あんしん相談室)	豊浜字貝ヶ坪 1 8	6 4 - 3 2 6 5	6 5 - 0 7 6 6
社会福祉法人南知多町社会福祉協議会	豊浜字須佐ヶ丘 1	6 5 - 2 6 8 7	6 5 - 2 9 1 3
公益社団法人南知多町シルバー人材センター	豊浜字須佐ヶ丘 1	6 5 - 2 8 6 0	6 5 - 2 9 1 3
社会福祉法人南知多すいせん福祉会 (授産所「すいせんひろば」)	豊丘字中平井 1 4	6 5 - 1 9 2 5	6 4 - 3 7 0 0
社会福祉法人南知多 (特別養護老人ホーム「あい寿の丘」)	豊丘字中平井 1 4	6 5 - 2 9 6 5	6 5 - 2 9 6 7
社会福祉法人あぐりす実の会 (特別養護老人ホーム「大地の丘」)	内海字奥鈴ヶ谷 7 0 - 5	6 2 - 0 1 1 7	6 2 - 0 1 2 8
日間賀島生きがい活動支援センター	日間賀島字西浜 3 6	6 8 - 3 9 1 0	
【消 防 施 設】			
知多南部消防組合	美浜町大字河和字南橘田 1 0 6 - 1 2 6	6 4 - 0 1 1 9	6 2 - 2 1 1 2
【衛 生 施 設】			
知多南部衛生組合	内海字檜木 7 7 - 1	6 2 - 0 4 0 2	6 2 - 2 8 8 0
衛生センター	美浜町大字豊丘字元林 2 0 - 3 3	8 2 - 0 1 2 7	

【衛 生 施 設】 続き		TEL	FAX
知多南部広域環境組合	470-2392 武豊町字長尾山 2	84-1007	84-1008
篠島環境衛生センター	篠島字棚橋 6-24	67-2755	
日間賀島環境衛生センター	日間賀島字浜側 70	68-2857	
【農 業 関 係】			
愛知県農業共済組合半田支所	475-0946 半田市横山町 200	20-7811	20-7805
知多南部土地改良区	豊浜字貝ヶ坪 18	65-2733	65-3363
J A あいち知多南知多事業部	豊浜字鳥居 115	65-3001	65-1230
南知多支店	〃	65-0212	65-0450
内 海 支 店	内海字五反田 36-1	62-0350	62-0352
みさき支店	片名字長谷 44-15	63-0225	63-2922
日間賀島出張所	日間賀島字東側 100	68-2334	68-2335
南知多営農センター	豊浜字須佐ヶ丘 1	65-0211	65-1074
【漁 業 関 係】			
豊浜漁業協同組合	豊浜字相筆 29	65-0026	65-0276
大井漁業協同組合	大井字北側 55	63-0314	63-0556
大井漁業協同組合豊丘支所	豊丘字東浜 34-1	65-0370	65-2630
片名漁業協同組合	片名字郷中地先	63-0077	63-2381
師崎漁業協同組合	師崎字朝日町 2	63-0147	63-1906
篠島漁業協同組合	篠島字神戸 302-1	67-2009	67-2881
日間賀島漁業協同組合	日間賀島字浜側 87	68-2201	68-2716
県水産試験場漁業生産研究所	豊浜字豊浦 2-1	65-0611	65-2358

【商 工 会】

		TEL	FAX
内 海 商 工 会	内海字先苅 3 1 - 2	6 2 - 0 4 0 3	6 2 - 3 1 8 3
豊 浜 商 工 会	豊浜字会下坪 2 7 - 2	6 5 - 0 0 0 4	6 5 - 0 1 2 5
師 崎 商 工 会	片名字新師崎 8 - 3	6 3 - 0 3 4 9	6 3 - 2 1 4 1

【観光案内所】

町 観 光 案 内 所	内海字先苅 3 1 - 2	6 2 - 3 1 0 0	6 2 - 3 5 2 0
篠島観光案内所	篠島字浦磯 2 8	6 7 - 3 7 0 0	6 7 - 3 7 0 0
日間賀島観光案内所	日間賀島字東側 8 3	6 8 - 2 3 8 8	6 8 - 2 6 8 3

【交番・駐在所】

半田警察署南知多幹部交番	内海字中浜田 1 5 - 1	電話廃止の為、 連絡先 半田警察署 2 1 - 0 1 1 0
山 海 駐 在 所	山海字屋敷 1 2 1	
豊 浜 西 駐 在 所	豊浜字田名畑 3 3 - 1 4	
豊 浜 東 駐 在 所	豊浜字下大田面 2 0 - 8	
大 井 駐 在 所	大井字真向 1 8 - 4	
片 名 駐 在 所	片名字郷中 1 1 8	
師 崎 駐 在 所	師崎字鳥西 7 5 - 7	
篠 島 駐 在 所	篠島字堂山 5 3 - 2 1	
日間賀島駐在所	日間賀島字浪太 7 4 - 4	

【郵 便 局】

内 海 郵 便 局	内海字亥新田 8 8 - 2	6 2 - 1 4 0 1	6 2 - 2 6 6 6
豊 浜 郵 便 局	豊浜字中町 1 4 - 1	6 5 - 0 9 4 2	6 5 - 1 8 4 2
師 崎 郵 便 局	片名字新師崎 4 6	6 3 - 0 9 9 0	6 3 - 2 2 3 3

【区 事 務 局】

内海地区事務局	内海字中之郷 7 - 1	6 2 - 3 1 2 6 (町公民館内海分館)	
---------	--------------	--------------------------	--

【区事務局】 続き		TEL	FAX
豊浜地区事務局	豊浜字堀奥 6 5 - 2	6 5 - 2 4 7 5 (町公民館)	
大井区・片名区事務所	大井字北側 4 3	6 3 - 2 5 1 6 (大井公民館)	
師崎区事務所	師崎字的場 8 6 - 1	6 3 - 1 6 1 0 (師崎公民館)	
篠島区事務所	篠島字浦磯 3 - 3	6 7 - 2 9 8 4 (篠島開発総合センター)	
日間賀島地区事務局	日間賀島字永峯 1 8	6 8 - 2 0 0 1 (日間賀島公民館)	

【県・他市町等】

愛知県庁	460-8501	名古屋市中区三の丸 3 - 1 - 2	052-961-2111	
知多県民センター	475-8501	半田市出口町 1 - 3 6	21-8111	23-2354
知多建設事務所	475-0828	半田市瑞穂町 2 - 2 - 1	21-3231	21-3232
知多農林水産事務所	475-0903	半田市出口町 1 - 3 6	21-8111	22-9982
知多教育事務所	475-0903	半田市出口町 1 - 3 6	21-8111	21-9534
半田保健所	475-0903	半田市出口町 1 - 4 5 - 4	21-3341	24-7142
美浜保健分室	470-2409	美浜町大字河和字上前田 4 0 3	82-0078	82-4878
知多福祉相談センター	475-0902	半田市宮路町 1 - 1	31-0121	31-0131
知多児童・障害者相談センター	475-0902	半田市宮路町 1 - 1	22-3939	22-3949
半田警察署	475-0903	半田市出口町 1 - 3 1	21-0110	24-0110
半田税務署	475-8686	半田市宮路町 5 0 - 5	21-3141	
半田年金事務所	475-8601	半田市西新町 1 - 1	21-2375	25-2430
名古屋法務局半田支局	475-0817	半田市東洋町 1 - 1 2	21-1095	21-1952
西部家畜保健衛生所	475-2324	武豊町字内飽 1 - 2	72-0344	72-2770

【県・他市町等】 続き

T E L

F A X

愛知県後期高齢者医療広域連合

	461-0001	名古屋市東区泉 1 - 6 - 5 国保会館北館 3 F	052-955-1227	052-955-1298
半 田 市	475-8666	半田市東洋町 2 - 1	21-3111	23-6061
常 滑 市	479-8610	常滑市新開町 4 - 1	35-5111	35-4329
東 海 市	476-8601	東海市中央町 1 - 1	052-603-2211	052-603-4000
大 府 市	474-8701	大府市中央町 5 - 7 0	0562-47-2111	0562-47-7320
知 多 市	478-8601	知多市緑町 1	0562-33-3151	0562-32-1010
阿 久 比 町	470-2292	阿久比町大字卯坂字殿越 5 0	48-1111	48-0229
東 浦 町	470-2192	東浦町大字緒川字政所 2 0	0562-83-3111	0562-83-9756
美 浜 町	470-2492	美浜町大字河和字北田面 1 0 6	82-1111	82-4153
武 豊 町	470-2392	武豊町字長尾山 2	72-1111	72-1115

【友好交流町】

岐阜県八百津町	505-0392	岐阜県加茂郡八百津町八百津 3 9 0 3 - 2	0574-43-2111	0574-43-0969
長野県下諏訪町	393-8501	長野県諏訪郡下諏訪町 4 6 1 3 - 8	0266-27-1111	0266-28-1070

【報道関係】

知多半島ケーブルネットワーク 株式会社

本社ビル	479-8555	常滑市かじま台 1 - 1 6 1	34-5556	34-9222
中日新聞半田支局	475-0903	半田市出口町 1 - 4 5 - 1 8	21-0021	23-2372
内海通信部		南知多町大字内海字南浜田 4 8 の 4	62-0055	64-0005
朝日新聞中部空港支局	479-0881	常滑市セントレア 1 - 1	38-1080	38-7371
		中部国際空港旅客ターミナルビル 1 階		
毎日新聞半田駐在兼中部空港支局	475-0911	半田市星崎町 3 - 3 9 - 1 3	21-9044	21-0215
読売新聞中部空港支局	479-0881	常滑市セントレア 1 - 1	38-1150	38-1151

【報道関係】 続き			TEL	FAX
中部経済新聞知多支社	475-0858	半田市泉町 1-4 新美ビル 4 階	24-6320	24-6367
NHK 中部空港報道室	479-0881	常滑市セントレア 1-1 MS-1015 室	38-1270	38-1280
半田記者クラブ (半田市役所内 企画課)	475-0866	半田市東洋町 2-1	21-3111 (内線 228~230)	25-2180

■町民憲章 (昭和56年6月1日制定)

わたくしたちは、恵まれた自然と、勤勉で人情味豊かな美風を受けついできました。
わたくしたちは、南知多町に住むことを誇りとし、みんなの幸せと豊かな町づくりをめざし、ここに町民憲章を定めます。

- ◇みんなできまりを守り、明るい社会をつくりましょう。
- ◇いたわりと感謝の気持ちで、素直な心を育てましょう。
- ◇健康で明るく、規律ある生活を築きましょう。
- ◇笑顔で話し合い、心のかよう家庭をつくりましょう。
- ◇かけがえのない自然を大切にし、住みよい町づくりに努めましょう。

■町章 (昭和38年7月13日制定)



「みなみ」の頭文字「み」を図案化したもので、
町の平和と飛躍を象徴しています。

■町の木 うばめがし (昭和51年6月1日制定)



ブナ科の常緑樹。羽豆岬一帯では、このうばめがしが群生し、
樹木のトンネルのような奇観を呈し、国の天然記念物に
指定されています。

■町の花 すいせん (昭和51年6月1日制定)



ヒガン花科の多年草で12月から3月にかけて開花し
芳香を放つ。町の海岸で自生しているが、観賞用にも栽培
されています。

■南知多町の位置

〒470-3495

愛知県知多郡南知多町大字豊浜字貝ヶ坪18

TEL (0569)-65-0711 (代)

インターネットのホームページ

<http://www.town.minamichita.lg.jp>

E-Mail

minamichita@town.minamichita.lg.jp





1ヶ月あたりの
出生者数



6.83人

H27年度 82人 住民基本台帳

1ヶ月あたりの
死亡者数



23.67人

H27年度 284人 住民基本台帳

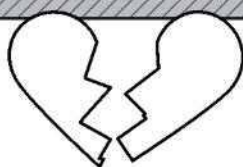
1ヶ月あたりの
婚姻数



23.58件

H27年度 283件 住民課

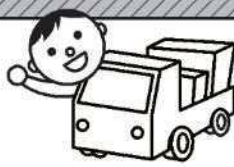
1ヶ月あたりの
離婚数



4.58件

H27年度 55件 住民課

1ヶ月あたりの
転入者数



78.42人

H27年度 941人 住民基本台帳

1ヶ月あたりの
転出者数



97.08人

H27年度 1,165件 住民基本台帳

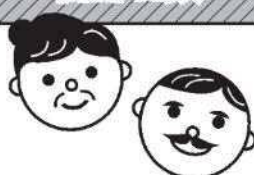
1世帯あたりの
人員数



平均 2.62人

H28.3月末 人口18,838人
H28.3月末 世帯数7,194戸 住民基本台帳

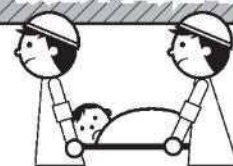
高齢者数



2.91人に1人

H28.3月末 65歳以上6,474人 住民基本台帳

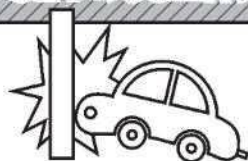
1日あたりの
救急車出動回数



2.94回

H27年度 1,072回 知多南部消防組合

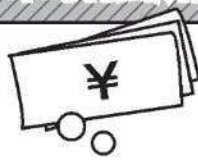
1ヶ月あたりの
交通事故発生件数



4.25件

H27年度 51件 知多南部消防組合

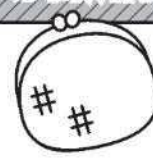
1人あたりの
市町村民所得



2,436千円

H25年度 あいちの市町村民所得推計

1人あたりの
家計所得



3,106千円

H25年度 あいちの市町村民所得推計