

データブック

# 南知多

平成 20 年度版



南 知 多 町

## ■沿革

南知多町は、愛知県知多半島南部に位置し、半島の先端と沖合に浮かぶ篠島・日間賀島等の島々からなっています。北は美浜町、東は三河湾、南西は伊勢湾に面し、面積は38.24㎢あります。また、東西に15.0㎢、南北に12.1㎢の町で、北西部の伊勢湾側には半島最高峰の高峰山128mがあり、北部に低く南部に高い地形となっています。昭和36年6月1日に当時の内海町、豊浜町、師崎町、篠島村、日間賀島村の5か町村の合併により誕生しました。

古くは、天然の入江を利用した良港に恵まれ漁業が発達しました。江戸時代には東西海上交通の要衝の地として海運業も盛んとなり、町内にも多くの船主が千石船を有する程隆盛を極めました。なお、当時の船主屋敷である尾州廻船内海船船主内田佐七家（南知多町指定文化財）を平成18年より修復し公開しています。現在においても水産業は、生産基盤として漁港の整備を計画的に進め、都市地域への生鮮な魚介類を供給する魚の町・漁業の基地として発展しています。また、農業も昭和36年愛知用水の完成以降急速に進展し、土地改良・農地造成事業を進め生産基盤の確立を図り、都市近郊農業地帯となっています。

観光においては、本地域は三河湾国定公園、南知多県立自然公園に指定された自然環境に恵まれており、海水浴場や名所・旧跡、文化財、祭りなど豊富な観光資源を有しています。また、新鮮な活け魚料理を味わうことができ、さらに昭和63年に湧出した天然温泉や体験型観光を楽しめるなど四季を通じた観光地となっています。平成11年11月には、知多半島道路及び南知多道路の4車線化により交通アクセスが向上し、平成17年には観光客の駐車場を確保するため師崎港駐車場を整備し、また常滑沖に中部国際空港が開港するなどさらなる広域観光ルートの確立を目指しています。

## ■CONTENTS

|                  |    |                |    |
|------------------|----|----------------|----|
| 1. 第五次南知多町総合計画…… | 2  | 13. 水道……       | 26 |
| 2. 町のあゆみ……       | 3  | 14. 治安……       | 27 |
| 3. 土地・気象……       | 4  | 15. 観光……       | 28 |
| 4. 人口……          | 6  | 16. 環境衛生……     | 29 |
| 5. 国勢調査……        | 10 | 17. 保健……       | 30 |
| 6. 事業所……         | 18 | 18. 保育・教育……    | 32 |
| 7. 工業……          | 19 | 19. 町民所得……     | 34 |
| 8. 商業……          | 20 | 20. 財政状況……     | 35 |
| 9. 農業……          | 21 | 21. 町行政機構図……   | 39 |
| 10. 水産業……        | 22 | 22. 交流町……      | 40 |
| 11. 土木……         | 24 | 23. 官公署所在地一覧…… | 41 |
| 12. 運輸・通信……      | 25 |                |    |

## ■凡 例

[－]該当数字なし [X]数字が秘匿されているもの [0]単位未満 [△]マイナス

※数字の単位未満は、四捨五入を原則としました。したがって、合計の数字と内容の合計が一致しない場合があります。

# 1. 第五次南知多町総合計画

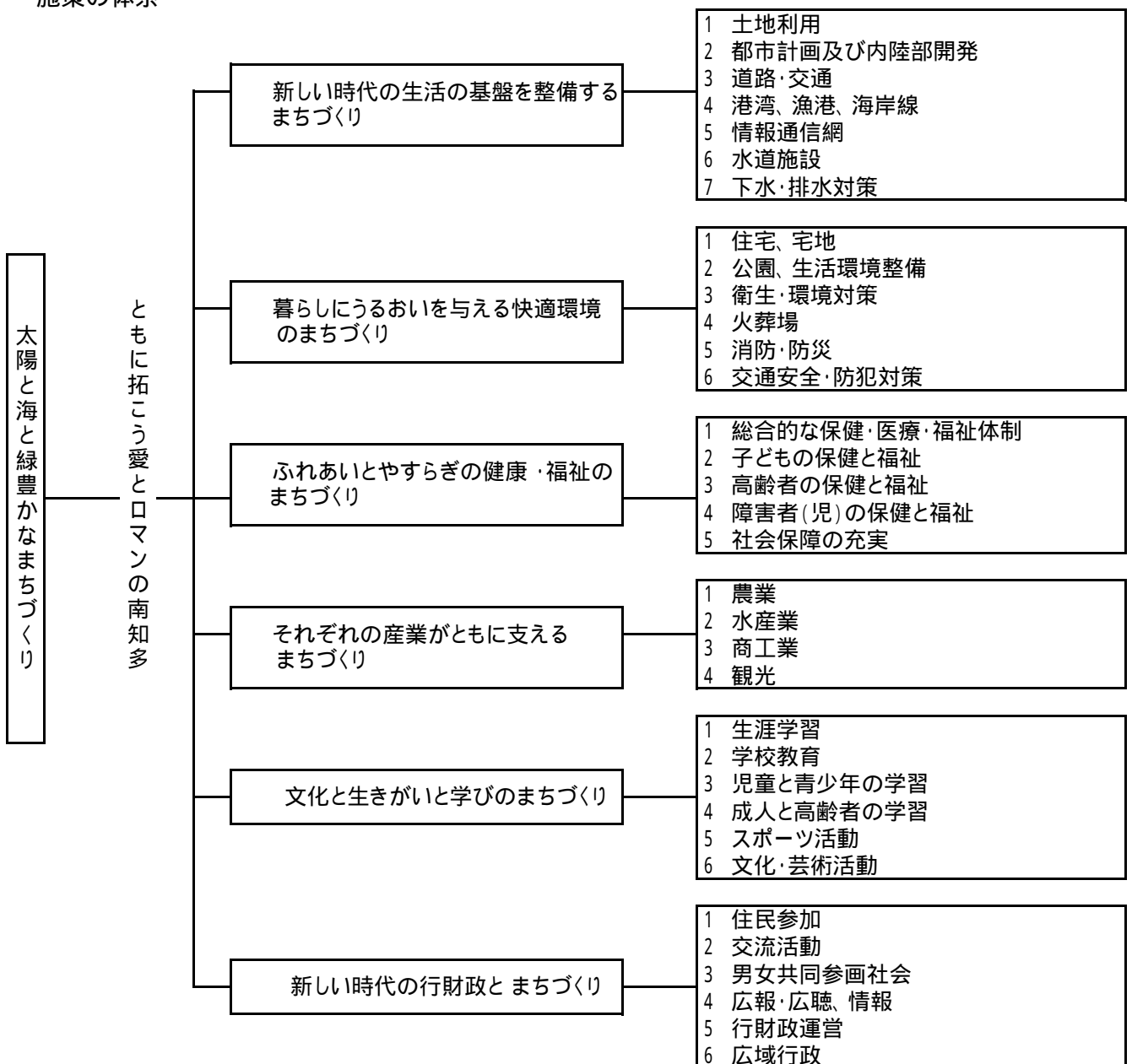
本町は、愛知県知多半島南部に位置し、半島の先端と沖合に浮かぶ篠島、日間賀島等の島々からなり、三河湾国定公園、南知多県立自然公園に指定された自然環境と名所・旧跡、文化財、祭り等の観光資源にも恵まれた町です。

主な産業である農業は、愛知用水、土地改良、農地造成事業など生産基盤の確立を図り、都市近郊農業地帯となり、また水産業も漁港の整備を計画的に進め、都市地域への生鮮な魚介類を供給する魚の町・漁業の基地として発達してきました。さらに、観光についても海水浴場や温泉等の観光資源を利用した観光地として発展してきました。

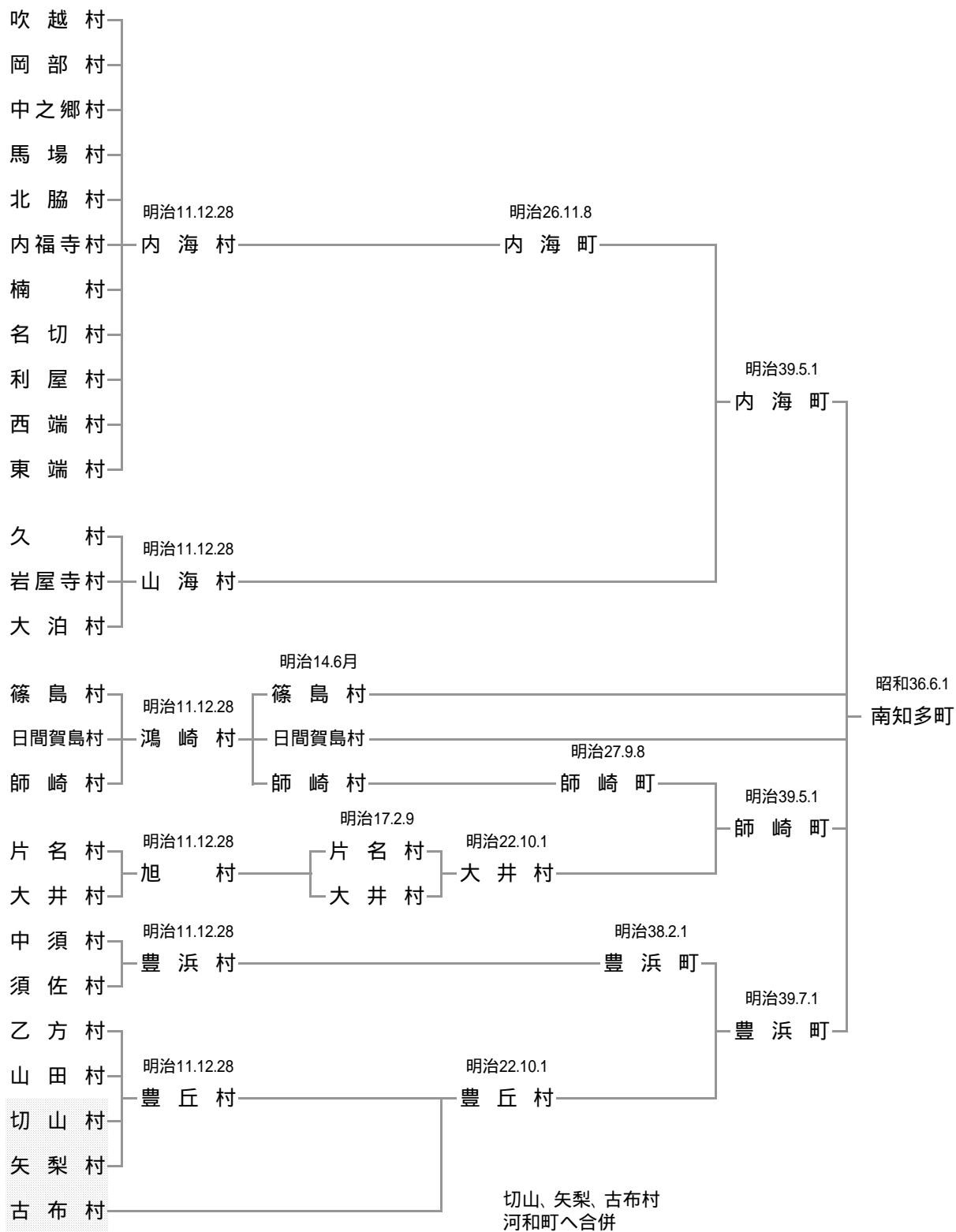
このような本町の特性を生かしたまちづくりを推進するため、まちづくりの基本理念を「太陽と海と緑豊かなまちづくり」とし、キャッチフレーズを「ともに拓こう愛とロマンの南知多」とした第五次南知多町総合計画を平成10年3月に策定しました。本町が、将来において発展を続け、豊かな町民生活や産業活動の一層の充実に図り、活気に満ちたまちづくりを目指します。

基本構想の期間 平成10年度から平成22年度

施策の体系



## 2. 町のあゆみ



### 3. 土地・気象

#### (1) 町の位置

(平成19年10月1日現在)

| 東 経         | 北 緯        | 東西最長   | 南北最長   | 標 高      | 総面積                  |
|-------------|------------|--------|--------|----------|----------------------|
| 136 ° 55 58 | 34 ° 42 43 | 15.0km | 12.1km | 0 ~ 128m | 38.24km <sup>2</sup> |

資料: 国土地理院

#### (2) 町の区域別面積

(平成20年4月1日現在)

| 区 分     | 総 数   | 市街化区域 | 市街化調整区域 | 都市計画区域外 |
|---------|-------|-------|---------|---------|
| 面積 (ha) | 3,824 | 406   | 3,248   | 170     |
| 構成比 (%) | 100.0 | 10.6  | 84.9    | 4.5     |

資料: 都市開発課  
企画情報課

#### (3) 民有地面積

単位: ha (各年1月1日現在)

| 年 \ 区分 | 総数      | 田     | 畑       | 宅地    | 山林    | 原野   | 雑種地  | 池沼  | その他 |
|--------|---------|-------|---------|-------|-------|------|------|-----|-----|
| 平成15年  | 2,639.9 | 265.8 | 1,011.3 | 322.9 | 928.5 | 17.9 | 91.3 | 0.6 | 1.6 |
| 平成16年  | 2,640.6 | 264.4 | 1,010.2 | 324.9 | 929.2 | 17.9 | 91.9 | 0.6 | 1.5 |
| 平成17年  | 2,640.0 | 262.8 | 1,010.3 | 323.1 | 929.0 | 17.8 | 94.8 | 0.6 | 1.6 |
| 平成18年  | 2,641.3 | 260.2 | 1,010.8 | 325.7 | 929.4 | 17.7 | 95.4 | 0.6 | 1.5 |
| 平成19年  | 2,640.8 | 259.5 | 1,007.7 | 325.8 | 929.5 | 17.6 | 98.6 | 0.6 | 1.5 |

資料: 税務課

#### (4) 気象概況

| 年 \ 区 分  | 気 温 ( ) |      |      | 降 水 量 (mm) |        |
|----------|---------|------|------|------------|--------|
|          | 平均      | 最高   | 最低   | 総量         | 日最大降水量 |
| 平 成 15 年 | 15.4    | 34.5 | -3.0 | 1,788      | 102    |
| 平 成 16 年 | 16.6    | 36.1 | -2.0 | 1,804      | 125    |
| 平 成 17 年 | 15.5    | 34.3 | -2.2 | 888        | 71     |
| 平 成 18 年 | 15.5    | 36.0 | -3.5 | 1,564      | 86     |
| 平 成 19 年 | 16.1    | 36.1 | -0.9 | 1,361      | 117    |

資料: 名古屋地方気象台

## (5) 月別気象概況

(平成19年)

| 区分<br>月 | 気 温 ( ) |      |      | 降水量 (mm) |        |
|---------|---------|------|------|----------|--------|
|         | 平均      | 最高   | 最低   | 総量       | 日最大降水量 |
| 1       | 6.6     | 12.5 | -0.9 | 39       | 27     |
| 2       | 7.8     | 17.5 | 0.7  | 71       | 27     |
| 3       | 9.0     | 21.1 | -0.1 | 55       | 22     |
| 4       | 13.3    | 24.0 | 2.8  | 38       | 13     |
| 5       | 17.8    | 29.1 | 9.9  | 134      | 48     |
| 6       | 22.0    | 31.4 | 14.9 | 173      | 40     |
| 7       | 24.1    | 32.4 | 18.3 | 355      | 117    |
| 8       | 27.8    | 36.1 | 20.9 | 57       | 24     |
| 9       | 25.1    | 32.9 | 16.5 | 199      | 81     |
| 10      | 18.7    | 26.3 | 9.9  | 111      | 35     |
| 11      | 12.4    | 19.9 | 3.6  | 20       | 10     |
| 12      | 8.2     | 15.7 | -0.3 | 109      | 56     |
| 年間      | 16.1    | 36.1 | -0.9 | 1361     | 117    |

小数点第2位を四捨五入

資料：名古屋地方気象台

## 4. 人口

### (1) 地域別世帯数と人口

単位: 世帯、人(平成20年3月末現在)

| 区 分<br>地 区 | 世帯数   | 人口     |        |        |
|------------|-------|--------|--------|--------|
|            |       | 男      | 女      | 計      |
| 内 海        | 1,612 | 2,215  | 2,380  | 4,595  |
| 山 海        | 395   | 618    | 610    | 1,228  |
| 豊 浜        | 1,601 | 2,379  | 2,563  | 4,942  |
| 豊 丘        | 425   | 564    | 632    | 1,196  |
| 大 井        | 681   | 1,022  | 1,029  | 2,051  |
| 片 名        | 449   | 687    | 718    | 1,405  |
| 師 崎        | 617   | 874    | 943    | 1,817  |
| 篠 島        | 603   | 953    | 957    | 1,910  |
| 日 間 賀 島    | 635   | 1,088  | 1,141  | 2,229  |
| 計          | 7,018 | 10,400 | 10,973 | 21,373 |

資料: 住民基本台帳

### (2) 人口動態

単位: 人

| 区 分<br>年 度 | 自然動態 |     |     | 社会動態 |     |     |     | 年間増減 |
|------------|------|-----|-----|------|-----|-----|-----|------|
|            | 出生   | 死亡  | 増減  | 転入   | 転出  | その他 | 増減  |      |
| 平成15年度     | 132  | 235 | 103 | 508  | 659 | 10  | 161 | 264  |
| 平成16年度     | 134  | 215 | 81  | 453  | 658 | 9   | 196 | 277  |
| 平成17年度     | 136  | 255 | 119 | 478  | 626 | 9   | 139 | 258  |
| 平成18年度     | 148  | 274 | 126 | 430  | 680 | 16  | 234 | 360  |
| 平成19年度     | 107  | 289 | 182 | 375  | 551 | 2   | 174 | 356  |

資料: 住民基本台帳

### (3) 外国人登録者数

単位: 世帯、人(平成20年3月末現在)

| 区 分<br>国 別 | 世帯数 | 人口 |     |     |
|------------|-----|----|-----|-----|
|            |     | 男  | 女   | 計   |
| 朝鮮及び韓国     | 5   | 5  | 4   | 9   |
| 中 国        | 188 | 77 | 123 | 200 |
| 米 国        | -   | 1  | -   | 1   |
| フィリピン      | 12  | 4  | 20  | 24  |
| ブラジル       | 4   | 6  | 5   | 11  |
| ポルトガル      | -   | -  | 1   | 1   |
| インドネシア     | 2   | 2  | 1   | 3   |
| ペ ル ー      | 1   | 1  | 1   | 2   |
| ボ リ ビ ア    | 1   | -  | 2   | 2   |
| ル ー マ ニ ア  | -   | -  | 1   | 1   |
| ベ ト ナ ム    | -   | -  | 3   | 3   |
| オーストラリア    | -   | 1  | 1   | 2   |
| 計          | 213 | 97 | 162 | 259 |

資料: 住民課

## (4) 世帯数と人口の推移

単位: 世帯、人(各年3月末現在)

| 年         | 区 分 | 世帯数   | 人 口    |        |        |
|-----------|-----|-------|--------|--------|--------|
|           |     |       | 男      | 女      | 計      |
| 昭和36年6月1日 |     | 5,792 | 14,613 | 15,041 | 29,654 |
| 昭 和 37 年  |     | 5,790 | 14,598 | 15,052 | 29,650 |
| 昭 和 38 年  |     | 5,773 | 14,536 | 15,009 | 29,545 |
| 昭 和 39 年  |     | 5,736 | 14,409 | 14,931 | 29,340 |
| 昭 和 40 年  |     | 5,808 | 14,428 | 14,986 | 29,414 |
| 昭 和 41 年  |     | 5,841 | 14,445 | 14,950 | 29,395 |
| 昭 和 42 年  |     | 5,882 | 14,303 | 14,853 | 29,156 |
| 昭 和 43 年  |     | 5,891 | 14,167 | 14,731 | 28,898 |
| 昭 和 44 年  |     | 6,014 | 13,926 | 14,471 | 28,397 |
| 昭 和 45 年  |     | 6,350 | 13,599 | 14,504 | 28,103 |
| 昭 和 46 年  |     | 6,450 | 13,646 | 14,554 | 28,200 |
| 昭 和 47 年  |     | 6,500 | 13,645 | 14,523 | 28,168 |
| 昭 和 48 年  |     | 6,526 | 13,518 | 14,376 | 27,894 |
| 昭 和 49 年  |     | 6,521 | 13,513 | 14,338 | 27,851 |
| 昭 和 50 年  |     | 6,535 | 13,514 | 14,289 | 27,803 |
| 昭 和 51 年  |     | 6,545 | 13,531 | 14,207 | 27,738 |
| 昭 和 52 年  |     | 6,596 | 13,583 | 14,174 | 27,757 |
| 昭 和 53 年  |     | 6,588 | 13,519 | 14,066 | 27,585 |
| 昭 和 54 年  |     | 6,638 | 13,485 | 14,033 | 27,518 |
| 昭 和 55 年  |     | 6,616 | 13,451 | 13,929 | 27,380 |
| 昭 和 56 年  |     | 6,629 | 13,398 | 13,844 | 27,242 |
| 昭 和 57 年  |     | 6,621 | 13,312 | 13,743 | 27,055 |
| 昭 和 58 年  |     | 6,648 | 13,248 | 13,655 | 26,903 |
| 昭 和 59 年  |     | 6,715 | 13,266 | 13,574 | 26,840 |
| 昭 和 60 年  |     | 6,797 | 13,262 | 13,505 | 26,767 |
| 昭 和 61 年  |     | 6,852 | 13,262 | 13,508 | 26,770 |
| 昭 和 62 年  |     | 6,864 | 13,188 | 13,458 | 26,646 |
| 昭 和 63 年  |     | 6,877 | 13,096 | 13,412 | 26,508 |
| 平 成 元 年   |     | 6,843 | 12,977 | 13,281 | 26,258 |
| 平 成 2 年   |     | 6,872 | 12,898 | 13,215 | 26,113 |
| 平 成 3 年   |     | 6,864 | 12,824 | 13,113 | 25,937 |
| 平 成 4 年   |     | 6,908 | 12,733 | 13,077 | 25,810 |
| 平 成 5 年   |     | 6,874 | 12,565 | 12,936 | 25,501 |
| 平 成 6 年   |     | 6,919 | 12,454 | 12,878 | 25,332 |
| 平 成 7 年   |     | 6,911 | 12,289 | 12,772 | 25,061 |
| 平 成 8 年   |     | 6,904 | 12,136 | 12,646 | 24,782 |
| 平 成 9 年   |     | 6,954 | 11,962 | 12,480 | 24,442 |
| 平 成 10 年  |     | 6,980 | 11,836 | 12,406 | 24,242 |
| 平 成 11 年  |     | 6,995 | 11,745 | 12,259 | 24,004 |
| 平 成 12 年  |     | 7,033 | 11,599 | 12,105 | 23,704 |
| 平 成 13 年  |     | 6,975 | 11,404 | 11,969 | 23,373 |
| 平 成 14 年  |     | 6,939 | 11,232 | 11,829 | 23,061 |
| 平 成 15 年  |     | 6,993 | 11,139 | 11,749 | 22,888 |
| 平 成 16 年  |     | 6,987 | 11,030 | 11,594 | 22,624 |
| 平 成 17 年  |     | 6,988 | 10,886 | 11,461 | 22,347 |
| 平 成 18 年  |     | 7,043 | 10,750 | 11,339 | 22,089 |
| 平 成 19 年  |     | 7,027 | 10,575 | 11,154 | 21,729 |
| 平 成 20 年  |     | 7,018 | 10,400 | 10,973 | 21,373 |

昭和36年6月1日-合併時

資料: 住民基本台帳



## (5) 年齢(各歳)・男女別人口

| 年 齢 \ 区 分      | 男          | 女          | 計            | 年 齢 \ 区 分      | 男          | 女          | 計            |
|----------------|------------|------------|--------------|----------------|------------|------------|--------------|
| 0              | 58         | 46         | 104          | 30             | 105        | 95         | 200          |
| 1              | 78         | 72         | 150          | 31             | 107        | 77         | 184          |
| 2              | 75         | 52         | 127          | 32             | 107        | 102        | 209          |
| 3              | 61         | 74         | 135          | 33             | 108        | 121        | 229          |
| 4              | 73         | 59         | 132          | 34             | 129        | 123        | 252          |
| <b>0 ~ 4</b>   | <b>345</b> | <b>303</b> | <b>648</b>   | <b>30 ~ 34</b> | <b>556</b> | <b>518</b> | <b>1,074</b> |
| 5              | 84         | 72         | 156          | 35             | 104        | 104        | 208          |
| 6              | 84         | 77         | 161          | 36             | 120        | 102        | 222          |
| 7              | 79         | 93         | 172          | 37             | 127        | 110        | 237          |
| 8              | 84         | 86         | 170          | 38             | 119        | 112        | 231          |
| 9              | 97         | 99         | 196          | 39             | 129        | 111        | 240          |
| <b>5 ~ 9</b>   | <b>428</b> | <b>427</b> | <b>855</b>   | <b>35 ~ 39</b> | <b>599</b> | <b>539</b> | <b>1,138</b> |
| 10             | 95         | 90         | 185          | 40             | 105        | 117        | 222          |
| 11             | 107        | 82         | 189          | 41             | 112        | 77         | 189          |
| 12             | 88         | 90         | 178          | 42             | 124        | 158        | 282          |
| 13             | 93         | 103        | 196          | 43             | 133        | 127        | 260          |
| 14             | 91         | 107        | 198          | 44             | 144        | 128        | 272          |
| <b>10 ~ 14</b> | <b>474</b> | <b>472</b> | <b>946</b>   | <b>40 ~ 44</b> | <b>618</b> | <b>607</b> | <b>1,225</b> |
| 15             | 93         | 98         | 191          | 45             | 136        | 130        | 266          |
| 16             | 113        | 119        | 232          | 46             | 148        | 136        | 284          |
| 17             | 118        | 118        | 236          | 47             | 130        | 123        | 253          |
| 18             | 108        | 107        | 215          | 48             | 131        | 137        | 268          |
| 19             | 128        | 137        | 265          | 49             | 162        | 142        | 304          |
| <b>15 ~ 19</b> | <b>560</b> | <b>579</b> | <b>1,139</b> | <b>45 ~ 49</b> | <b>707</b> | <b>668</b> | <b>1,375</b> |
| 20             | 119        | 126        | 245          | 50             | 130        | 127        | 257          |
| 21             | 122        | 123        | 245          | 51             | 143        | 148        | 291          |
| 22             | 125        | 95         | 220          | 52             | 146        | 138        | 284          |
| 23             | 129        | 121        | 250          | 53             | 145        | 135        | 280          |
| 24             | 122        | 94         | 216          | 54             | 150        | 148        | 298          |
| <b>20 ~ 24</b> | <b>617</b> | <b>559</b> | <b>1,176</b> | <b>50 ~ 54</b> | <b>714</b> | <b>696</b> | <b>1,410</b> |
| 25             | 106        | 94         | 200          | 55             | 178        | 129        | 307          |
| 26             | 95         | 98         | 193          | 56             | 183        | 168        | 351          |
| 27             | 105        | 91         | 196          | 57             | 177        | 201        | 378          |
| 28             | 113        | 95         | 208          | 58             | 202        | 183        | 385          |
| 29             | 109        | 80         | 189          | 59             | 216        | 205        | 421          |
| <b>25 ~ 29</b> | <b>528</b> | <b>458</b> | <b>986</b>   | <b>55 ~ 59</b> | <b>956</b> | <b>886</b> | <b>1,842</b> |

単位：歳、人(平成20年3月末現在)

| 年 齢 \ 区 分    | 男          | 女          | 計            | 年 齢 \ 区 分         | 男             | 女             | 計             |
|--------------|------------|------------|--------------|-------------------|---------------|---------------|---------------|
| 60           | 223        | 201        | 424          | 90                | 12            | 58            | 70            |
| 61           | 163        | 152        | 315          | 91                | 8             | 34            | 42            |
| 62           | 112        | 93         | 205          | 92                | 13            | 25            | 38            |
| 63           | 127        | 143        | 270          | 93                | 4             | 22            | 26            |
| 64           | 163        | 172        | 335          | 94                | 5             | 18            | 23            |
| <b>60～64</b> | <b>788</b> | <b>761</b> | <b>1,549</b> | <b>90～94</b>      | <b>42</b>     | <b>157</b>    | <b>199</b>    |
| 65           | 152        | 155        | 307          | 95                | 5             | 16            | 21            |
| 66           | 160        | 147        | 307          | 96                | 2             | 12            | 14            |
| 67           | 126        | 155        | 281          | 97                | 2             | 13            | 15            |
| 68           | 127        | 151        | 278          | 98                | -             | 7             | 7             |
| 69           | 111        | 154        | 265          | 99                | 1             | 1             | 2             |
| <b>65～69</b> | <b>676</b> | <b>762</b> | <b>1,438</b> | <b>95～99</b>      | <b>10</b>     | <b>49</b>     | <b>59</b>     |
| 70           | 156        | 160        | 316          | 100以上             | -             | 4             | 4             |
| 71           | 134        | 172        | 306          |                   |               |               |               |
| 72           | 128        | 159        | 287          |                   |               |               |               |
| 73           | 144        | 162        | 306          |                   |               |               |               |
| 74           | 127        | 182        | 309          |                   |               |               |               |
| <b>70～74</b> | <b>689</b> | <b>835</b> | <b>1,524</b> | <b>総数</b>         | <b>10,400</b> | <b>10,973</b> | <b>21,373</b> |
| 75           | 132        | 165        | 297          |                   |               |               |               |
| 76           | 149        | 165        | 314          |                   |               |               |               |
| 77           | 118        | 148        | 266          |                   |               |               |               |
| 78           | 94         | 151        | 245          |                   |               |               |               |
| 79           | 120        | 129        | 249          |                   |               |               |               |
| <b>75～79</b> | <b>613</b> | <b>758</b> | <b>1,371</b> | <b>年齢(3区分)別人口</b> |               |               |               |
| 80           | 82         | 141        | 223          | 15歳未満             | 1,247         | 1,202         | 2,449         |
| 81           | 90         | 136        | 226          | 15～64歳            | 6,643         | 6,271         | 12,914        |
| 82           | 73         | 106        | 179          | 65歳以上             | 2,510         | 3,500         | 6,010         |
| 83           | 61         | 112        | 173          | (再)75歳以上          | 1,145         | 1,903         | 3,048         |
| 84           | 53         | 99         | 152          |                   |               |               |               |
| <b>80～84</b> | <b>359</b> | <b>594</b> | <b>953</b>   | <b>年齢別割合(%)</b>   |               |               |               |
| 85           | 36         | 77         | 113          | 15歳未満             | 12.0          | 11.0          | 11.5          |
| 86           | 30         | 72         | 102          | 15～64歳            | 63.9          | 57.1          | 60.4          |
| 87           | 22         | 90         | 112          | 65歳以上             | 24.1          | 31.9          | 28.1          |
| 88           | 22         | 56         | 78           | (再)75歳以上          | 11.0          | 17.3          | 14.3          |
| 89           | 11         | 46         | 57           |                   |               |               |               |
| <b>85～89</b> | <b>121</b> | <b>341</b> | <b>462</b>   |                   |               |               |               |

資料：住民基本台帳

## 5. 国勢調査

### (1) 人口・世帯数の推移

総数

単位：世帯、人（各年10月1日現在）

| 年     | 区 分 | 世帯数   | 人口     |        |        |
|-------|-----|-------|--------|--------|--------|
|       |     |       | 男      | 女      | 計      |
| 大正 9年 |     | 4,477 | 10,231 | 10,392 | 20,623 |
| 14年   |     | 4,556 | 10,579 | 10,509 | 21,088 |
| 昭和 5年 |     | 4,620 | 11,050 | 11,021 | 22,071 |
| 10年   |     | 4,668 | 11,302 | 11,271 | 22,573 |
| 15年   |     | 4,510 | 11,315 | 11,426 | 22,741 |
| 22年   |     | 5,840 | 14,444 | 15,441 | 29,885 |
| 25年   |     | 5,771 | 14,953 | 15,426 | 30,379 |
| 30年   |     | 5,818 | 14,656 | 15,137 | 29,793 |
| 35年   |     | 5,919 | 14,257 | 14,715 | 28,972 |
| 40年   |     | 6,125 | 13,659 | 14,606 | 28,265 |
| 45年   |     | 6,271 | 13,380 | 14,325 | 27,705 |
| 50年   |     | 6,401 | 13,323 | 14,090 | 27,413 |
| 55年   |     | 6,565 | 13,203 | 13,814 | 27,017 |
| 60年   |     | 6,970 | 13,309 | 13,500 | 26,809 |
| 平成 2年 |     | 7,104 | 12,874 | 13,080 | 25,954 |
| 7年    |     | 7,161 | 12,185 | 12,661 | 24,846 |
| 12年   |     | 7,120 | 11,328 | 11,922 | 23,250 |
| 17年   |     | 7,078 | 10,627 | 11,282 | 21,909 |

内海

単位：世帯、人（各年10月1日現在）

| 年     | 区 分 | 世帯数   | 人口    |       |       |
|-------|-----|-------|-------|-------|-------|
|       |     |       | 男     | 女     | 計     |
| 大正 9年 |     | 1,308 | 2,762 | 2,997 | 5,759 |
| 14年   |     | 1,261 | 2,540 | 2,814 | 5,354 |
| 昭和 5年 |     | 1,248 | 2,648 | 2,935 | 5,583 |
| 10年   |     | 1,260 | 2,742 | 2,926 | 5,668 |
| 15年   |     | 1,215 | 2,656 | 2,912 | 5,568 |
| 22年   |     | 1,674 | 3,810 | 4,181 | 7,991 |
| 25年   |     | 1,563 | 3,660 | 3,964 | 7,624 |
| 30年   |     | 1,508 | 3,408 | 3,715 | 7,123 |
| 35年   |     | 1,558 | 3,427 | 3,595 | 7,022 |
| 40年   |     | 1,549 | 3,208 | 3,524 | 6,732 |
| 45年   |     | 1,193 | 2,353 | 2,615 | 4,968 |
| 50年   |     | 1,220 | 2,359 | 2,569 | 4,928 |
| 55年   |     | 1,245 | 2,347 | 2,488 | 4,835 |
| 60年   |     | 1,718 | 2,718 | 2,527 | 5,245 |
| 平成 2年 |     | 1,787 | 2,720 | 2,579 | 5,299 |
| 7年    |     | 1,777 | 2,565 | 2,604 | 5,169 |
| 12年   |     | 1,779 | 2,470 | 2,542 | 5,012 |
| 17年   |     | 1,750 | 2,342 | 2,494 | 4,836 |

大正9年から昭和40年の調査については、山海を含む。

山海

単位：世帯、人（各年10月1日現在）

| 年     | 区 分 | 世帯数 | 人口  |     |       |
|-------|-----|-----|-----|-----|-------|
|       |     |     | 男   | 女   | 計     |
| 大正 9年 |     |     |     |     |       |
| 14年   |     |     |     |     |       |
| 昭和 5年 |     |     |     |     |       |
| 10年   |     |     |     |     |       |
| 15年   |     |     |     |     |       |
| 22年   |     |     |     |     |       |
| 25年   |     |     |     |     |       |
| 30年   |     |     |     |     |       |
| 35年   |     |     |     |     |       |
| 40年   |     |     |     |     |       |
| 45年   |     | 357 | 782 | 853 | 1,635 |
| 50年   |     | 365 | 736 | 825 | 1,561 |
| 55年   |     | 384 | 757 | 823 | 1,580 |
| 60年   |     | 385 | 746 | 801 | 1,547 |
| 平成 2年 |     | 385 | 733 | 777 | 1,510 |
| 7年    |     | 400 | 714 | 740 | 1,454 |
| 12年   |     | 403 | 689 | 687 | 1,376 |
| 17年   |     | 398 | 621 | 625 | 1,246 |

大正9年から昭和40年の調査については、内海を含む。

豊浜

単位：世帯、人（各年10月1日現在）

| 年     | 区 分 | 世帯数   | 人口    |       |       |
|-------|-----|-------|-------|-------|-------|
|       |     |       | 男     | 女     | 計     |
| 大正 9年 |     | 1,318 | 3,044 | 3,251 | 6,295 |
| 14年   |     | 1,341 | 3,233 | 3,208 | 6,441 |
| 昭和 5年 |     | 1,338 | 3,242 | 3,294 | 6,536 |
| 10年   |     | 1,357 | 3,266 | 3,318 | 6,584 |
| 15年   |     | 1,310 | 3,350 | 3,407 | 6,757 |
| 22年   |     | 1,683 | 4,237 | 4,486 | 8,723 |
| 25年   |     | 1,700 | 4,495 | 4,634 | 9,129 |
| 30年   |     | 1,786 | 4,558 | 4,632 | 9,190 |
| 35年   |     | 1,785 | 4,412 | 4,546 | 8,958 |
| 40年   |     | 1,867 | 4,298 | 4,559 | 8,857 |
| 45年   |     | 1,631 | 3,413 | 3,764 | 7,177 |
| 50年   |     | 1,670 | 3,490 | 3,734 | 7,224 |
| 55年   |     | 1,686 | 3,431 | 3,629 | 7,060 |
| 60年   |     | 1,635 | 3,322 | 3,527 | 6,849 |
| 平成 2年 |     | 1,636 | 3,173 | 3,370 | 6,543 |
| 7年    |     | 1,628 | 2,939 | 3,144 | 6,083 |
| 12年   |     | 1,598 | 2,633 | 2,851 | 5,484 |
| 17年   |     | 1,602 | 2,367 | 2,671 | 5,038 |

大正9年から昭和40年の調査については、豊丘を含む。

## 豊丘

単位:世帯、人(各年10月1日現在)

| 年 \ 区 分 | 世帯数 | 人口  |     |       |
|---------|-----|-----|-----|-------|
|         |     | 男   | 女   | 計     |
| 大正 9年   |     |     |     |       |
| 14年     |     |     |     |       |
| 昭和 5年   |     |     |     |       |
| 10年     |     |     |     |       |
| 15年     |     |     |     |       |
| 22年     |     |     |     |       |
| 25年     |     |     |     |       |
| 30年     |     |     |     |       |
| 35年     |     |     |     |       |
| 40年     |     |     |     |       |
| 45年     | 292 | 834 | 769 | 1,603 |
| 50年     | 298 | 828 | 773 | 1,601 |
| 55年     | 292 | 821 | 794 | 1,615 |
| 60年     | 293 | 813 | 759 | 1,572 |
| 平成 2年   | 300 | 800 | 773 | 1,573 |
| 7年      | 304 | 775 | 748 | 1,523 |
| 12年     | 303 | 723 | 767 | 1,490 |
| 17年     | 303 | 696 | 735 | 1,431 |

大正9年から昭和40年の調査については、豊浜に含む。

## 大井

単位:世帯、人(各年10月1日現在)

| 年 \ 区 分 | 世帯数 | 人口    |       |       |
|---------|-----|-------|-------|-------|
|         |     | 男     | 女     | 計     |
| 大正 9年   |     |       |       |       |
| 14年     |     |       |       |       |
| 昭和 5年   |     |       |       |       |
| 10年     |     |       |       |       |
| 15年     |     |       |       |       |
| 22年     |     |       |       |       |
| 25年     |     |       |       |       |
| 30年     |     |       |       |       |
| 35年     |     |       |       |       |
| 40年     |     |       |       |       |
| 45年     | 556 | 1,177 | 1,279 | 2,456 |
| 50年     | 560 | 1,146 | 1,259 | 2,405 |
| 55年     | 566 | 1,127 | 1,218 | 2,345 |
| 60年     | 569 | 1,113 | 1,195 | 2,308 |
| 平成 2年   | 592 | 1,083 | 1,144 | 2,227 |
| 7年      | 669 | 1,103 | 1,169 | 2,272 |
| 12年     | 671 | 1,058 | 1,112 | 2,170 |
| 17年     | 676 | 1,028 | 1,036 | 2,064 |

大正9年から昭和40年の調査については、師崎に含む。

片名

単位:世帯、人(各年10月1日現在)

| 年     | 区 分 | 世帯数 | 人口  |     |       |
|-------|-----|-----|-----|-----|-------|
|       |     |     | 男   | 女   | 計     |
| 大正 9年 |     |     |     |     |       |
| 14年   |     |     |     |     |       |
| 昭和 5年 |     |     |     |     |       |
| 10年   |     |     |     |     |       |
| 15年   |     |     |     |     |       |
| 22年   |     |     |     |     |       |
| 25年   |     |     |     |     |       |
| 30年   |     |     |     |     |       |
| 35年   |     |     |     |     |       |
| 40年   |     |     |     |     |       |
| 45年   |     | 217 | 486 | 494 | 980   |
| 50年   |     | 286 | 602 | 622 | 1,224 |
| 55年   |     | 335 | 690 | 721 | 1,411 |
| 60年   |     | 359 | 732 | 760 | 1,492 |
| 平成 2年 |     | 375 | 733 | 734 | 1,467 |
| 7年    |     | 396 | 746 | 769 | 1,515 |
| 12年   |     | 408 | 706 | 727 | 1,433 |
| 17年   |     | 425 | 684 | 721 | 1,405 |

大正9年から昭和40年の調査については、師崎を含む。

師崎

単位:世帯、人(各年10月1日現在)

| 年     | 区 分 | 世帯数   | 人口    |       |       |
|-------|-----|-------|-------|-------|-------|
|       |     |       | 男     | 女     | 計     |
| 大正 9年 |     | 1,065 | 2,534 | 2,371 | 4,905 |
| 14年   |     | 1,159 | 2,738 | 2,616 | 5,354 |
| 昭和 5年 |     | 1,193 | 2,881 | 2,746 | 5,627 |
| 10年   |     | 1,194 | 2,880 | 2,828 | 5,708 |
| 15年   |     | 1,156 | 2,895 | 2,877 | 5,772 |
| 22年   |     | 1,413 | 3,479 | 3,797 | 7,276 |
| 25年   |     | 1,385 | 3,570 | 3,670 | 7,240 |
| 30年   |     | 1,393 | 3,550 | 3,598 | 7,148 |
| 35年   |     | 1,417 | 3,384 | 3,477 | 6,861 |
| 40年   |     | 1,456 | 3,341 | 3,521 | 6,862 |
| 45年   |     | 746   | 1,705 | 1,752 | 3,457 |
| 50年   |     | 714   | 1,568 | 1,650 | 3,218 |
| 55年   |     | 722   | 1,459 | 1,560 | 3,019 |
| 60年   |     | 700   | 1,363 | 1,443 | 2,806 |
| 平成 2年 |     | 716   | 1,264 | 1,322 | 2,586 |
| 7年    |     | 694   | 1,127 | 1,198 | 2,325 |
| 12年   |     | 661   | 966   | 1,058 | 2,024 |
| 17年   |     | 647   | 890   | 957   | 1,847 |

大正9年から昭和40年の調査については、大井、片名を含む。

篠島

単位：世帯、人（各年10月1日現在）

| 年     | 区 分 | 世帯数 | 人口    |       |       |
|-------|-----|-----|-------|-------|-------|
|       |     |     | 男     | 女     | 計     |
| 大正 9年 |     | 437 | 1,032 | 1,015 | 2,047 |
| 14年   |     | 446 | 1,124 | 1,113 | 2,237 |
| 昭和 5年 |     | 468 | 1,203 | 1,171 | 2,374 |
| 10年   |     | 475 | 1,282 | 1,250 | 2,532 |
| 15年   |     | 456 | 1,304 | 1,290 | 2,594 |
| 22年   |     | 634 | 1,685 | 1,771 | 3,456 |
| 25年   |     | 669 | 1,887 | 1,898 | 3,785 |
| 30年   |     | 642 | 1,698 | 1,846 | 3,544 |
| 35年   |     | 645 | 1,629 | 1,774 | 3,403 |
| 40年   |     | 689 | 1,469 | 1,621 | 3,090 |
| 45年   |     | 685 | 1,351 | 1,456 | 2,807 |
| 50年   |     | 680 | 1,295 | 1,339 | 2,634 |
| 55年   |     | 696 | 1,291 | 1,285 | 2,576 |
| 60年   |     | 663 | 1,263 | 1,234 | 2,497 |
| 平成 2年 |     | 655 | 1,190 | 1,162 | 2,352 |
| 7年    |     | 654 | 1,098 | 1,122 | 2,220 |
| 12年   |     | 652 | 1,004 | 1,036 | 2,040 |
| 17年   |     | 638 | 939   | 939   | 1,878 |

日間賀島

単位：世帯、人（各年10月1日現在）

| 年     | 区 分 | 世帯数 | 人口    |       |       |
|-------|-----|-----|-------|-------|-------|
|       |     |     | 男     | 女     | 計     |
| 大正 9年 |     | 349 | 859   | 758   | 1,617 |
| 14年   |     | 349 | 944   | 758   | 1,702 |
| 昭和 5年 |     | 373 | 1,076 | 875   | 1,951 |
| 10年   |     | 382 | 1,132 | 949   | 2,081 |
| 15年   |     | 373 | 1,110 | 940   | 2,050 |
| 22年   |     | 436 | 1,233 | 1,206 | 2,439 |
| 25年   |     | 454 | 1,341 | 1,260 | 2,601 |
| 30年   |     | 489 | 1,442 | 1,346 | 2,788 |
| 35年   |     | 514 | 1,405 | 1,323 | 2,728 |
| 40年   |     | 564 | 1,343 | 1,381 | 2,724 |
| 45年   |     | 594 | 1,279 | 1,343 | 2,622 |
| 50年   |     | 608 | 1,299 | 1,319 | 2,618 |
| 55年   |     | 639 | 1,280 | 1,296 | 2,576 |
| 60年   |     | 648 | 1,239 | 1,254 | 2,493 |
| 平成 2年 |     | 658 | 1,178 | 1,219 | 2,397 |
| 7年    |     | 639 | 1,118 | 1,167 | 2,285 |
| 12年   |     | 645 | 1,079 | 1,142 | 2,221 |
| 17年   |     | 639 | 1,060 | 1,104 | 2,164 |

## (2) 地域別人口密度

(平成17年10月1日現在)

| 地 区     | 区 分 | 面積(Km <sup>2</sup> ) | 人口(人)  | 1km <sup>2</sup> あたり<br>人口密度(人) |
|---------|-----|----------------------|--------|---------------------------------|
| 内 海     |     | 11.93                | 4,836  | 405.4                           |
| 山 海     |     | 5.58                 | 1,246  | 223.3                           |
| 豊 浜     |     | 5.99                 | 5,038  | 841.1                           |
| 豊 丘     |     | 5.32                 | 1,431  | 269.0                           |
| 大 井     |     | 4.32                 | 2,064  | 477.8                           |
| 片 名     |     | 2.07                 | 1,405  | 678.7                           |
| 師 崎     |     | 1.33                 | 1,847  | 1388.7                          |
| 篠 島     |     | 0.93                 | 1,878  | 2019.4                          |
| 日 間 賀 島 |     | 0.77                 | 2,164  | 2810.4                          |
| 計       |     | 38.24                | 21,909 | 572.9                           |

面積は国土地理院、人口は国勢調査

## (3) 5歳階級別人口

単位: 歳、人(各年10月1日現在)

| 区分<br>年齢 | 平成7年   |        |        | 平成12年  |        |        | 平成17年  |        |        |
|----------|--------|--------|--------|--------|--------|--------|--------|--------|--------|
|          | 男      | 女      | 計      | 男      | 女      | 計      | 男      | 女      | 計      |
| 0 ~ 4    | 531    | 561    | 1,092  | 464    | 437    | 901    | 392    | 355    | 747    |
| 5 ~ 9    | 677    | 708    | 1,385  | 512    | 536    | 1,048  | 460    | 441    | 901    |
| 10 ~ 14  | 830    | 749    | 1,579  | 660    | 674    | 1,334  | 504    | 525    | 1,029  |
| 15 ~ 19  | 798    | 701    | 1,499  | 695    | 613    | 1,308  | 590    | 631    | 1,221  |
| 20 ~ 24  | 896    | 804    | 1,700  | 749    | 617    | 1,366  | 602    | 538    | 1,140  |
| 25 ~ 29  | 674    | 652    | 1,326  | 654    | 609    | 1,263  | 535    | 472    | 1,007  |
| 30 ~ 34  | 739    | 745    | 1,484  | 590    | 575    | 1,165  | 582    | 574    | 1,156  |
| 35 ~ 39  | 747    | 737    | 1,484  | 706    | 690    | 1,396  | 585    | 557    | 1,142  |
| 40 ~ 44  | 882    | 800    | 1,682  | 719    | 720    | 1,439  | 711    | 674    | 1,385  |
| 45 ~ 49  | 997    | 897    | 1,894  | 836    | 770    | 1,606  | 700    | 691    | 1,391  |
| 50 ~ 54  | 807    | 803    | 1,610  | 968    | 904    | 1,872  | 817    | 763    | 1,580  |
| 55 ~ 59  | 777    | 897    | 1,674  | 784    | 798    | 1,582  | 960    | 876    | 1,836  |
| 60 ~ 64  | 903    | 945    | 1,848  | 752    | 879    | 1,631  | 755    | 775    | 1,530  |
| 65 ~ 69  | 807    | 855    | 1,662  | 806    | 908    | 1,714  | 696    | 841    | 1,537  |
| 70 ~ 74  | 527    | 670    | 1,197  | 708    | 798    | 1,506  | 725    | 844    | 1,569  |
| 75 ~ 79  | 273    | 505    | 778    | 402    | 607    | 1,009  | 585    | 743    | 1,328  |
| 80 ~ 84  | 209    | 371    | 580    | 175    | 426    | 601    | 288    | 511    | 799    |
| 85 ~ 89  | 83     | 196    | 279    | 115    | 254    | 369    | 96     | 311    | 407    |
| 90 ~     | 28     | 65     | 93     | 33     | 107    | 140    | 44     | 160    | 204    |
| 計        | 12,185 | 12,661 | 24,846 | 11,328 | 11,922 | 23,250 | 10,627 | 11,282 | 21,909 |



## (4) 産業大分類別就業者数

単位:人(各年10月1日現在)

| 区 分 \ 年             | 平成7年   | 平成12年  | 区 分 \ 年                   | 平成17年  |
|---------------------|--------|--------|---------------------------|--------|
| 第 1 次 産 業           | 3,063  | 2,697  | 第 1 次 産 業                 | 2,460  |
| 農 業                 | 1,075  | 922    | 農 業                       | 875    |
| 林 業                 | -      | 1      | 林 業                       | -      |
| 漁 業                 | 1,988  | 1,774  | 漁 業                       | 1,585  |
| 第 2 次 産 業           | 3,937  | 3,178  | 第 2 次 産 業                 | 2,899  |
| 鉱 業                 | 5      | 4      | 鉱 業                       | 3      |
| 建 設 業               | 991    | 812    | 建 設 業                     | 717    |
| 製 造 業               | 2,941  | 2,362  | 製 造 業                     | 2,179  |
| 第 3 次 産 業           | 6,494  | 6,415  | 第 3 次 産 業                 | 6,343  |
| 電気・ガス・熱供給・水道業       | 31     | 27     | 電気・ガス・熱供給・水道業             | 23     |
| 運 輸 ・ 通 信 業         | 610    | 562    | 情 報 通 信 業                 | 44     |
|                     |        |        | 運 輸 業                     | 478    |
| 卸売・小売業、飲食店          | 2,147  | 2,304  | 卸 売 ・ 小 売 業               | 1,673  |
|                     |        |        | 飲 食 店、宿 泊 業               | 1,510  |
| 金 融 ・ 保 険 業         | 149    | 139    | 金 融 ・ 保 険 業               | 124    |
| 不 動 産 業             | 61     | 56     | 不 動 産 業                   | 42     |
| サ ー ビ ス 業           | 3,168  | 3,073  | 医 療、福 祉                   | 619    |
|                     |        |        | 教 育、学 習 支 援 業             | 270    |
|                     |        |        | 複 合 サ ー ビ ス 事 業           | 235    |
|                     |        |        | サ ー ビ ス 業<br>(他に分類されないもの) | 1,071  |
| 公 務<br>(他に分類されないもの) | 328    | 254    | 公 務<br>(他に分類されないもの)       | 254    |
| 分 類 不 能 の 産 業       | 5      | 5      | 分 類 不 能 の 産 業             | 26     |
| 総 数                 | 13,499 | 12,295 | 総 数                       | 11,728 |

\* 平成17年国勢調査より産業分類が再編成された。

\* 「宿泊業」については、平成12年調査以前は「サービス業」に含まれる。

## (5) 年齢(3区分)別人口の推移

単位: 人、%(各年10月1日現在)

| 年 \ 区分 | 総数     | 年少人口<br>15歳未満 |      | 生産年齢人口<br>15~64歳 |      | 老年人口<br>65歳以上 |      |
|--------|--------|---------------|------|------------------|------|---------------|------|
|        |        |               | 割合   |                  | 割合   |               | 割合   |
| 昭和40年  | 28,265 | 7,971         | 28.2 | 17,795           | 63.0 | 2,499         | 8.8  |
| 昭和45年  | 27,705 | 7,167         | 25.9 | 17,788           | 64.2 | 2,750         | 9.9  |
| 昭和50年  | 27,413 | 6,641         | 24.2 | 17,713           | 64.6 | 3,059         | 11.2 |
| 昭和55年  | 27,017 | 5,954         | 22.0 | 17,735           | 65.6 | 3,328         | 12.3 |
| 昭和60年  | 26,809 | 5,397         | 20.1 | 17,966           | 67.0 | 3,446         | 12.9 |
| 平成2年   | 25,954 | 4,696         | 18.1 | 17,399           | 67.0 | 3,859         | 14.9 |
| 平成7年   | 24,846 | 4,056         | 16.3 | 16,201           | 65.2 | 4,589         | 18.5 |
| 平成12年  | 23,250 | 3,283         | 14.1 | 14,628           | 62.9 | 5,339         | 23.0 |
| 平成17年  | 21,909 | 2,677         | 12.2 | 13,388           | 61.1 | 5,844         | 26.7 |

## (6) 産業大分類(3区分)別人口の推移

単位: 人、%(各年10月1日現在)

| 年 \ 区分 | 総数     | 第1次産業 |      | 第2次産業 |      | 第3次産業 |      | 分類不能 |
|--------|--------|-------|------|-------|------|-------|------|------|
|        |        |       | 割合   |       | 割合   |       | 割合   |      |
| 昭和40年  | 13,073 | 5,310 | 40.6 | 3,437 | 26.3 | 4,325 | 33.1 | 1    |
| 昭和45年  | 13,839 | 4,843 | 35.0 | 4,023 | 29.1 | 4,970 | 35.9 | 3    |
| 昭和50年  | 12,767 | 4,084 | 32.0 | 3,716 | 29.1 | 4,949 | 38.8 | 18   |
| 昭和55年  | 13,185 | 3,769 | 28.6 | 3,852 | 29.2 | 5,564 | 42.2 | -    |
| 昭和60年  | 13,593 | 3,634 | 26.7 | 3,949 | 29.1 | 6,010 | 44.2 | -    |
| 平成2年   | 13,529 | 3,210 | 23.7 | 4,002 | 29.6 | 6,316 | 46.7 | 1    |
| 平成7年   | 13,499 | 3,063 | 22.7 | 3,937 | 29.2 | 6,494 | 48.1 | 5    |
| 平成12年  | 12,295 | 2,697 | 21.9 | 3,178 | 25.8 | 6,415 | 52.2 | 5    |
| 平成17年  | 11,728 | 2,460 | 21.0 | 2,899 | 24.7 | 6,343 | 54.1 | 26   |

## 6. 事業所

### (1) 事業所数及び従業者数

単位: 事業所、人

| 産業大分類         | 平成13年10月1日 |       | 平成16年6月1日 |       | 平成18年10月1日 |       |
|---------------|------------|-------|-----------|-------|------------|-------|
|               | 事業所数       | 従業者数  | 事業所数      | 従業者数  | 事業所数       | 従業者数  |
| 農 林 漁 業       | 9          | 107   | 7         | 59    | 9          | 82    |
| 鉱 業           | 2          | 7     | 2         | 3     | 2          | 4     |
| 建 設 業         | 126        | 595   | 119       | 507   | 118        | 494   |
| 製 造 業         | 208        | 1,975 | 182       | 1,754 | 174        | 1,632 |
| 電気・ガス・熱供給・水道業 | -          | -     | -         | -     | -          | -     |
| 情報通信業         | 2          | 6     | 2         | 6     | 2          | 6     |
| 運 輸 業         | 38         | 284   | 38        | 317   | 36         | 341   |
| 卸売・小売業        | 465        | 1,753 | 430       | 1,689 | 412        | 1,731 |
| 金融・保険業        | 11         | 111   | 9         | 69    | 11         | 78    |
| 不 動 産 業       | 13         | 79    | 11        | 71    | 11         | 109   |
| 飲食店、宿泊業       | 376        | 2,644 | 342       | 2,647 | 324        | 2,458 |
| 医 療 , 福 祉     | 52         | 537   | 50        | 592   | 54         | 726   |
| 教育、学習支援業      | 28         | 42    | 29        | 39    | 23         | 35    |
| 複合サービス事業      | 19         | 235   | 19        | 206   | 25         | 308   |
| サ ー ビ ス 業     | 224        | 881   | 228       | 796   | 230        | 782   |
| 総 数           | 1,573      | 9,256 | 1,468     | 8,755 | 1,431      | 8,786 |

国、地方公共団体を除く / 平成16年 - 簡易調査

資料: 事業所・企業統計調査

### (2) 従業者規模別事業所数

単位: 事業所、人

| 従業者規模     | 平成13年10月1日 |       | 平成16年6月1日 |       | 平成18年10月1日 |       |
|-----------|------------|-------|-----------|-------|------------|-------|
|           | 事業所数       | 従業者数  | 事業所数      | 従業者数  | 事業所数       | 従業者数  |
| 1 ~ 4 人   | 1,014      | 2,326 | 945       | 2,112 | 930        | 2,135 |
| 5 ~ 19 人  | 485        | 4,208 | 450       | 3,971 | 425        | 3,718 |
| 20 ~ 29 人 | 37         | 853   | 37        | 857   | 44         | 1,070 |
| 30 人 以上   | 37         | 1,869 | 36        | 1,815 | 32         | 1,863 |
| 計         | 1,573      | 9,256 | 1,468     | 8,755 | 1,431      | 8,786 |

国、地方公共団体を除く / 平成16年 - 簡易調査

資料: 事業所・企業統計調査

## 7. 工業

### (1) 工業の推移

(各年12月31日現在)

| 年 \ 区 分 | 事業所数 | 従業者数(人) | 製造品出荷額等(万円) |
|---------|------|---------|-------------|
| 平成16年   | 120  | 1,492   | 2,545,845   |
| 平成17年   | 123  | 1,365   | 2,120,673   |
| 平成18年   | 112  | 1,332   | 2,041,935   |

従業者規模4人以上の事業所

資料: 工業統計調査

### (2) 産業分類別事業所数・従業者数・製造品出荷額等

(平成18年12月31日現在)

| 産業分類 \ 区 分    | 事業所数 | 従業者数(人) | 製造品出荷額等(万円) |
|---------------|------|---------|-------------|
| ＝ 食 料 品       | 73   | 820     | 1,104,910   |
| ＝ 飲 料 ・ 飼 料   | 2    | 10      | X           |
| ＝ 織 維         |      |         |             |
| ＝ 衣 服         |      |         |             |
| ＝ 木 材 ・ 木 製 品 | 1    | 4       | X           |
| ＝ 家 具 ・ 装 備 品 |      |         |             |
| ＝ パ ル プ ・ 紙   |      |         |             |
| ＝ 印 刷         | 1    | 6       | X           |
| ＝ 化 学         | 1    | 7       | X           |
| ＝ 石 油 ・ 石 炭   |      |         |             |
| ＝ プ ラ ス チ ッ ク | 24   | 393     | 825,408     |
| ＝ ゴ ム 製 品     |      |         |             |
| ＝ 皮 革 製 品     |      |         |             |
| ＝ 窯 業 ・ 土 石   | 1    | 6       | X           |
| ＝ 鉄 鋼         | 1    | 24      | X           |
| ＝ 非 鉄 金 属     |      |         |             |
| ＝ 金 属 製 品     | 1    | 6       | X           |
| ＝ 一 般 機 械     | 1    | 8       | X           |
| ＝ 電 気 機 械     |      |         |             |
| ＝ 情 報 通 信 機 械 |      |         |             |
| ＝ 電 子 部 品     |      |         |             |
| ＝ 輸 送 機 器     | 4    | 31      | 17,948      |
| ＝ 精 密 機 械     |      |         |             |
| ＝ そ の 他       | 2    | 17      | X           |
| 総 数           | 112  | 1,332   | 2,041,935   |

従業者規模4人以上の事業所   ＝ 軽工業   重化学工業

資料: 工業統計調査

## 8. 商業

### (1) 商業の推移 卸売・小売業

| 年 \ 区 分   | 事業所数 | 従業者数(人) | 年間商品販売額(百万円) |
|-----------|------|---------|--------------|
| 平成11年7月1日 | 488  | 1,749   | 26,367       |
| 平成14年6月1日 | 463  | 1,831   | 25,552       |
| 平成16年6月1日 | 431  | 1,605   | 22,495       |

平成11年、平成16年 - 簡易調査

資料: 商業統計調査

### (2) 産業分類別商店数・従業者数・年間販売額

(平成16年6月1日現在)

| 産業分類 \ 区 分                 | 事業所数 | 従業者数(人) | 年間商品販売額(万円) |
|----------------------------|------|---------|-------------|
| 総 数                        | 431  | 1,605   | 2,249,528   |
| 卸 売 業                      | 60   | 364     | 877,972     |
| 小 売 業                      | 371  | 1,241   | 1,371,556   |
| 55 各 種 商 品                 | -    | -       | -           |
| 56 織物・衣服・身回品               | 34   | 55      | 26,508      |
| 57 飲 食 料 品                 | 155  | 577     | 578,446     |
| 58 自動車・自転車                 | 21   | 64      | 88,960      |
| 59 家具建具じゅう器                | 41   | 126     | 147,209     |
| 60 そ の 他                   | 120  | 419     | 530,433     |
| 601 医薬品・化粧品                | 20   | 69      | 78,445      |
| 602 農 耕 用 品                | 4    | 17      | 38,375      |
| 603 燃 料                    | 24   | 126     | 241,277     |
| 604 書 籍 ・ 文 房 具            | 13   | 71      | 43,244      |
| 605 スポーツ用品・がん<br>具・娯楽用品・楽器 | 7    | 13      | 7,932       |
| 606 写真機・写真材料               | -    | -       | -           |
| 607 時計・眼鏡・光学機械             | 4    | 7       | 1,148       |
| 609 他に分類されないもの             | 48   | 116     | 120,012     |

資料: 商業統計調査

## 9. 農業

### (1) 農家数・経営耕地面積

(各年2月1日現在)

| 区分<br>年 | 農家数(戸) |       |      |     |       |       | 経営耕地面積(ha) 販売農家のみ |     |     |     |
|---------|--------|-------|------|-----|-------|-------|-------------------|-----|-----|-----|
|         | 総数     | 自給的農家 | 販売農家 |     |       |       | 総数                | 田   | 畑   | 樹園地 |
|         |        |       | 計    | 専業  | 第1種兼業 | 第2種兼業 |                   |     |     |     |
| 平成7年    | 729    | 176   | 553  | 113 | 137   | 303   | 531               | 172 | 226 | 133 |
| 平成12年   | 669    | 189   | 480  | 130 | 81    | 269   | 467               | 131 | 229 | 107 |
| 平成17年   | 672    | 272   | 400  | 142 | 68    | 190   | 386               | 120 | 187 | 79  |

資料: 農林業センサス

### (2) 経営耕地規模別農家数

単位: 戸 (各年2月1日現在)

| 区分<br>年 | 総数  | 0.3ha未満 | 0.3～0.5 | 0.5～1.0 | 1.0～1.5 | 1.5～2.0 | 2.0～2.5 | 2.5～3.0 | 3.0以上 | 例外規定 |
|---------|-----|---------|---------|---------|---------|---------|---------|---------|-------|------|
| 平成7年    | 729 | 176     | 155     | 235     | 78      | 31      | 15      | 10      | 14    | 15   |
| 平成12年   | 669 | 189     | 107     | 187     | 83      | 28      | 13      | 7       | 20    | 35   |
| 平成17年   | 672 | 272     | 85      | 156     | 58      | 25      | 9       | 7       | 20    | 40   |

資料: 農林業センサス

### (3) 主要作物収穫量

単位: t

出荷量

単位: 千鉢

| 区分<br>年 | キャベツ<br>(当該年4月～翌年3月) | レタス<br>(当該年4月～翌年3月) | ふき<br>(前年9月～当該年8月) | たまねぎ<br>(当該年4月～翌年3月) | みかん   | 稲   | 洋ラン | サボテン | 観葉植物  |
|---------|----------------------|---------------------|--------------------|----------------------|-------|-----|-----|------|-------|
| 平成16年   | 1,900                | 398                 | 871                | 950                  | 2,160 | 940 | 780 | 480  | 1,840 |
| 平成17年   | 2,000                | 413                 | 881                | 1,200                | 2,110 | 925 | 780 | 620  | 1,840 |
| 平成18年   | 1,970                | 403                 | 924                | 1,160                | 1,340 | 908 | 780 | 580  | 1,740 |

資料: 愛知農林水産統計年報

### (4) 家畜飼養戸数及び飼養頭羽数

単位: 戸数: 戸 / 頭数: 頭 / 羽数: 千羽 (各年2月1日現在)

| 区分<br>年 | 乳用牛 |       | 肉用牛 |       | 豚  |        | 採卵鶏 |    |
|---------|-----|-------|-----|-------|----|--------|-----|----|
|         | 戸数  | 頭数    | 戸数  | 頭数    | 戸数 | 頭数     | 戸数  | 羽数 |
| 平成17年   | 9   | 1,145 | 9   | 1,624 | 8  | 14,640 | 2   | X  |
| 平成18年   | 9   | 1,040 | 8   | 1,430 | 5  | 10,800 | -   | -  |
| 平成19年   | 9   | 1,050 | 8   | 1,330 | 5  | 11,000 | -   | -  |

資料: 愛知農林水産統計年報

## 10. 水産業

### (1) 経営体階層別経営体数

単位: 経営体

| 区分<br>年 | 総数  | 漁 船<br>非使用 | 漁船漁業           |       |       |        |        |       | 定置網 | 地びき網 | 海 面<br>養殖業 |
|---------|-----|------------|----------------|-------|-------|--------|--------|-------|-----|------|------------|
|         |     |            | 無動力<br>船<br>のみ | 動力船使用 |       |        |        |       |     |      |            |
|         |     |            |                | 3t未満  | 3～10t | 10～30t | 30～50t | 50t以上 |     |      |            |
| 平成16年   | 983 | 1          | -              | 327   | 375   | 97     | 68     | 11    | 14  | -    | 90         |
| 平成17年   | 963 | -          | -              | 320   | 365   | 99     | 66     | 11    | 14  | -    | 88         |
| 平成18年   | 957 | -          | -              | 316   | 363   | 99     | 66     | 11    | 14  | -    | 88         |

資料: 愛知農林水産統計年報

### (2) 漁業種類別漁獲量 (漁船漁業)

単位: t

| 区分     | 年 | 平成16年  | 平成17年  | 平成18年  |
|--------|---|--------|--------|--------|
| 総数     |   | 25,780 | 28,631 | 34,908 |
| 小型底びき網 |   | 2,050  | 1,855  | 2,161  |
| まき網    |   | X      | X      | X      |
| 刺網     |   | 233    | 220    | 183    |
| 釣り     |   | 817    | 1,047  | 1,438  |
| 小型定置網  |   | 49     | 52     | 48     |
| 船びき網   |   | 20,440 | 23,256 | 29,299 |
| 潜水器漁業  |   | 927    | 1,020  | 1,025  |
| 採貝     |   | 301    | 261    | 282    |
| 採藻     |   | 33     | 22     | 24     |
| その他の漁業 |   | X      | X      | X      |

資料: 愛知農林水産統計年報

### (3) のり養殖経営体及び収穫量

単位: 施設数: 千さく / 千のり: 千枚

| 区分<br>年 | 経営体数 | 施設数 | 板のり     |         |      |      |
|---------|------|-----|---------|---------|------|------|
|         |      |     | 総数      | くろのり    | まぜのり | あおのり |
| 平成16年   | 86   | 34  | 126,316 | 126,316 | -    | -    |
| 平成17年   | 85   | 34  | 142,735 | 142,735 | -    | -    |
| 平成18年   | 85   | 34  | 144,260 | 144,260 | -    | -    |

資料: 愛知農林水産統計年報

## (4) 魚種別漁獲量(漁船漁業)

単位:t

| 区 分 \ 年 |           | 平 成 16 年 | 平 成 17 年 | 平 成 18 年 |
|---------|-----------|----------|----------|----------|
| 総 数     |           | 25,780   | 28,631   | 34,908   |
| 魚<br>類  | い わ し 類   | 8,031    | 12,209   | 17,356   |
|         | し ら す     | 2,022    | 5,778    | 3,759    |
|         | あ じ 類     | 516      | 455      | 319      |
|         | さ ば 類     | 534      | 624      | 238      |
|         | ひらめ・かれい類  | 95       | 100      | 132      |
|         | た い 類     | 292      | 265      | 206      |
|         | ぼ ら 類     | 7        | 8        | 7        |
|         | す ず き 類   | 322      | 392      | 400      |
|         | い か な ご   | 9,714    | 4,660    | 8,077    |
|         | こ の し ろ   | 190      | 356      | 29       |
|         | あ な ご 類   | 290      | 302      | 393      |
|         | ふ ぐ 類     | 128      | 94       | 118      |
|         | その他の魚類    | 963      | 1,019    | 1,469    |
| 水産動物類   | え び 類     | 443      | 293      | 382      |
|         | か に 類     | 135      | 55       | 55       |
|         | い か 類     | 156      | 131      | 188      |
|         | た こ 類     | 279      | 188      | 88       |
|         | な ま こ 類   | 82       | 143      | 129      |
|         | し ゃ こ 類   | 290      | 235      | 195      |
|         | その他の水産動物類 | 1        | 2        | 2        |
| 貝類      | あ さ り 類   | 151      | 95       | 86       |
|         | その他の貝類    | 1,098    | 1,195    | 1,251    |
| 海藻類     | わ か め 類   | 27       | 17       | 16       |
|         | て ん ぐ さ 類 | 5        | 5        | 8        |
|         | その他の海藻類   | 9        | 10       | 5        |

資料:愛知農林水産統計年報



## 11. 土木

### (1) 道路橋梁状況

| 区 分           |               | 年 | 平成 20 年 4 月 1 日 |
|---------------|---------------|---|-----------------|
| 実 延 長         |               |   | 453,435 m       |
| 改 良 未 改 良 内 訳 | 規 格 改 良 済 延 長 |   | 130,443 m       |
|               | 未 改 良 延 長     |   | 322,992 m       |
| 種 類 別 内 訳     | 道 路 延 長       |   | 453,435 m       |
|               | 橋 梁 数         |   | 240 基           |
|               | 永 久 橋         |   | 240 基           |
| 路 面 別 内 訳     | 砂 利 道         |   | 142,189 m       |
|               | 舗 装 済         |   | 311,246 m       |

資料: 建設課

### (2) 道路の延長と舗装率

(平成20年4月1日現在)

| 区 分 | 実延長     | 舗装状況    |       |       |      |         |      |
|-----|---------|---------|-------|-------|------|---------|------|
|     |         | 本舗装     |       | 簡易舗装  |      | 砂利道     |      |
|     |         | 延長(m)   | 率(%)  | 延長(m) | 率(%) | 延長(m)   | 率(%) |
| 国   | 22,014  | 22,014  | 100.0 | -     | -    | -       | -    |
| 県   | 29,925  | 25,839  | 86.3  | 4,086 | 13.7 | -       | -    |
| 町   | 453,435 | 308,242 | 68.0  | 3,004 | 0.6  | 142,189 | 31.4 |
| 合計  | 505,374 | 356,095 | 70.5  | 7,090 | 1.4  | 142,189 | 28.1 |

資料: 建設課

### (3) 橋梁の現況

(平成20年4月1日現在)

| 区 分   | 橋 数 ( 基 ) | 永 久 橋 ( 基 ) | 改 良 率 ( % ) |
|-------|-----------|-------------|-------------|
| 県 管 理 | 35        | 35          | 100.0       |
| 町 管 理 | 240       | 240         | 100.0       |
| 合 計   | 275       | 275         | 100.0       |

資料: 建設課

## 12. 運輸

### (1) 車種別自動車等登録台数

単位: 台 (各年3月31日現在)

| 区 分 \ 年                         |            | 平 成 1 7 年 | 平 成 1 8 年 | 平 成 1 9 年 |
|---------------------------------|------------|-----------|-----------|-----------|
| 普 通 貨 物                         |            | 611       | 801       | 976       |
| 小 型 貨 物                         |            | 800       | 959       | 1,010     |
| 被 け ん 引 車                       |            | 3         | 3         | 14        |
| 普 通 ・ 小 型 乗 合                   |            | 188       | 198       | 179       |
| 普 通 乗 用                         |            | 2,741     | 2,829     | 2,873     |
| 小 型 乗 用                         |            | 4,185     | 4,167     | 4,040     |
| 特 殊 用 途                         |            | 296       | 360       | 403       |
| 大 型 特 殊                         |            | 45        | 45        | 45        |
| 原<br>動<br>機<br>付<br>自<br>転<br>車 | 50cc 以 下   | 3,298     | 3,232     | 3,160     |
|                                 | 50 ~ 90cc  | 75        | 79        | 86        |
|                                 | 90 ~ 125cc | 24        | 28        | 30        |
|                                 | ミ ニ カ ー    | 5         | 7         | 8         |
| 軽<br>自<br>動<br>車                | 二 輪 車      | 145       | 151       | 148       |
|                                 | 三 輪 車      | 1         | 1         | 1         |
|                                 | 乗 用        | 3,877     | 3,976     | 4,250     |
|                                 | 貨 物        | 4,497     | 4,438     | 4,341     |
| 小 型 特 殊 自 動 車                   |            | 376       | 368       | 359       |
| 二 輪 の 小 型 自 動 車                 |            | 144       | 159       | 164       |
| 計                               |            | 21,311    | 21,801    | 22,087    |

資料: 愛知県統計年鑑・税務課

## 13. 水道

### (1) 給水人口と給水量の推移

#### ① 町水道事業(内海・豊浜・師崎地区)

(各年度末)

| 区分<br>年度 | 行政区域内<br>人口(人) | 給水人口(人) | 給水個数(個) | 普及率(%) | 年間給水量(m <sup>3</sup> ) | 1日当たり<br>給水量(m <sup>3</sup> ) |
|----------|----------------|---------|---------|--------|------------------------|-------------------------------|
| 平成15年度   | 18,371         | 18,371  | 6,958   | 100    | 3,652,457              | 9,979                         |
| 平成16年度   | 18,165         | 18,165  | 6,926   | 100    | 3,503,534              | 9,599                         |
| 平成17年度   | 17,957         | 17,957  | 6,910   | 100    | 3,340,138              | 9,151                         |
| 平成18年度   | 17,680         | 17,680  | 6,897   | 100    | 3,248,644              | 8,900                         |
| 平成19年度   | 17,466         | 17,466  | 6,875   | 100    | 3,186,794              | 8,707                         |

資料:水道課

#### ② 町水道事業(篠島・日間賀島地区)

(各年度末)

| 区分<br>年度 | 行政区域内<br>人口(人) | 給水人口(人) | 給水個数(個) | 普及率(%) | 年間給水量(m <sup>3</sup> ) | 1日当たり<br>給水量(m <sup>3</sup> ) |
|----------|----------------|---------|---------|--------|------------------------|-------------------------------|
| 平成15年度   | 4,374          | 4,374   | 1,662   | 100    | 705,531                | 1,928                         |
| 平成16年度   | 4,321          | 4,321   | 1,663   | 100    | 636,989                | 1,745                         |
| 平成17年度   | 4,293          | 4,293   | 1,663   | 100    | 656,664                | 1,799                         |
| 平成18年度   | 4,244          | 4,244   | 1,657   | 100    | 615,916                | 1,687                         |
| 平成19年度   | 4,156          | 4,156   | 1,658   | 100    | 662,626                | 1,810                         |

資料:水道課

## 14. 治安

### (1) 交通事故発生状況

単位:件、人

| 年 \ 区 分 | 発生件数(件) | 死傷者(人) | 内 訳   |        |
|---------|---------|--------|-------|--------|
|         |         |        | 死者(人) | 負傷者(人) |
| 平成17年   | 103     | 127    | -     | 127    |
| 平成18年   | 81      | 105    | 1     | 104    |
| 平成19年   | 76      | 106    | 3     | 103    |

資料:総務課

### (2) 犯罪発生状況

単位:件

| 年 \ 区 分 | 総 数 | 凶悪犯 | 粗暴犯 | 窃盗犯 | 知能犯 | その他 |
|---------|-----|-----|-----|-----|-----|-----|
| 平成17年   | 332 | 1   | 6   | 258 | 5   | 62  |
| 平成18年   | 292 | 4   | 9   | 217 | 2   | 60  |
| 平成19年   | 190 | -   | 1   | 141 | 6   | 42  |

資料:犯罪統計

### (3) 火災種別出火件数

| 年 \ 区分 | 種別火災件数(件) |    |    |    |     | 焼損面積(m <sup>2</sup> ) |     |    |       | 損害額<br>(千円) | 死者<br>(人) | 負傷者<br>(人) |
|--------|-----------|----|----|----|-----|-----------------------|-----|----|-------|-------------|-----------|------------|
|        | 総数        | 建物 | 林野 | 車両 | その他 | 総数                    | 建物  | 林野 | その他   |             |           |            |
| 平成17年  | 13        | 9  | -  | -  | 4   | 469                   | 380 | -  | 89    | 68,606      | 1         | 1          |
| 平成18年  | 17        | 10 | -  | 1  | 6   | 1,375                 | 341 | -  | 1,034 | 37,738      | -         | 1          |
| 平成19年  | 9         | 5  | -  | -  | 4   | 832                   | 189 | -  | 643   | 15,995      | -         | 1          |

資料:知多南部消防組合消防本部

### (4) 救急車出場状況

単位:件、人

| 区 分   |        | 総数    | 火災 | 自然災害 | 水難 | 交通事故 | 労働災害 | 運動競技 | 一般負傷 | 加害 | 自損行為 | 急病  | その他 |
|-------|--------|-------|----|------|----|------|------|------|------|----|------|-----|-----|
| 平成17年 | 救急出場件数 | 895   | -  | -    | 7  | 90   | 7    | -    | 189  | 7  | 4    | 566 | 25  |
|       | 搬送人員   | 883   | -  | -    | 5  | 111  | 7    | -    | 182  | 8  | 4    | 543 | 23  |
| 平成18年 | 救急出場件数 | 967   | 1  | -    | 6  | 90   | 9    | 5    | 183  | 4  | 6    | 643 | 20  |
|       | 搬送人員   | 956   | 1  | -    | 4  | 99   | 9    | 5    | 181  | 5  | 4    | 628 | 20  |
| 平成19年 | 救急出場件数 | 1,008 | 1  | -    | 10 | 83   | 5    | 1    | 190  | 5  | 10   | 677 | 26  |
|       | 搬送人員   | 973   | 1  | -    | 8  | 85   | 3    | 1    | 181  | 10 | 8    | 653 | 23  |

資料:知多南部消防組合消防本部

## 15. 観光

### (1) 目的別観光客数

単位:千人(平成19年)

| 地区\目的別 | 海水浴客 | みかん狩客 | 釣り客   | 潮干狩り客 | その他の遊覧客 | 計     |
|--------|------|-------|-------|-------|---------|-------|
| 内 海    | 476  | 6     | 157   | -     | 594     | 1,233 |
| 豊 浜    | -    | -     | 205   | 46    | 666     | 917   |
| 師 崎    | -    | -     | 518   | -     | 650     | 1,168 |
| 篠 島    | 12   | -     | 108   | -     | 113     | 233   |
| 日間賀島   | 24   | -     | 99    | -     | 154     | 277   |
| 計      | 512  | 6     | 1,087 | 46    | 2,177   | 3,828 |

資料:商工観光課

### (2) 観光客の推移

単位:千人

| 年\目的別 | 海水浴客 | みかん狩客 | 釣り客   | 潮干狩り客 | その他の遊覧客 | 計     |
|-------|------|-------|-------|-------|---------|-------|
| 平成15年 | 489  | 5     | 1,145 | 31    | 2,234   | 3,904 |
| 平成16年 | 544  | 5     | 1,187 | 32    | 2,259   | 4,027 |
| 平成17年 | 411  | 5     | 1,121 | 41    | 2,276   | 3,854 |
| 平成18年 | 506  | 6     | 1,090 | 40    | 2,238   | 3,880 |
| 平成19年 | 512  | 6     | 1,087 | 46    | 2,177   | 3,828 |

資料:商工観光課

## 16. 環境衛生

### (1) ごみ処理(収集)状況

単位:t

| 区 分<br>年 度 | 町 全 体   |       |       |         | 内海・豊浜・師崎地区 |       |       |         | 篠島・日間賀島地区 |      |       |         |
|------------|---------|-------|-------|---------|------------|-------|-------|---------|-----------|------|-------|---------|
|            | 可燃      | 不燃    | 資源    | 計       | 可燃         | 不燃    | 資源    | 計       | 可燃        | 不燃   | 資源    | 計       |
| 平成17年度     | 5,070.2 | 221.1 | 669.3 | 5,960.6 | 3,771.6    | 159.8 | 500.9 | 4,432.3 | 1,298.6   | 61.3 | 168.4 | 1,528.3 |
| 平成18年度     | 5,020.3 | 222.7 | 661.2 | 5,904.2 | 3,869.8    | 158.2 | 499.6 | 4,527.6 | 1,150.5   | 64.5 | 161.6 | 1,376.6 |
| 平成19年度     | 4,877.2 | 203.2 | 610.9 | 5,691.3 | 3,770.9    | 142.2 | 467.7 | 4,380.8 | 1,106.3   | 61.0 | 143.2 | 1,310.5 |

※資源:分別収集時に回収された資源物(リサイクル物)

資料:福祉環境課

### (2) し尿処理(収集)状況

単位:kl

| 区 分<br>年 度 | 町 全 体    | 内海・豊浜・師崎地区 | 篠島・日間賀島地区 |
|------------|----------|------------|-----------|
| 平成17年度     | 14,997.1 | 12,936.2   | 2,060.9   |
| 平成18年度     | 14,673.4 | 13,019.0   | 1,654.4   |
| 平成19年度     | 14,100.9 | 12,572.5   | 1,528.4   |

※生し尿、浄化槽汚泥合算数値

資料:福祉環境課

## 17. 保健

### (1) 基本健康診査状況

単位：人、％(平成19年度)

| 地区      | 区分 | 対象者数   | 受診者数  | 受診率  |
|---------|----|--------|-------|------|
| 内       | 海  | 2,455  | 1,279 | 52.1 |
| 豊       | 浜  | 2,559  | 1,079 | 42.2 |
| 師       | 崎  | 2,476  | 1,240 | 50.1 |
| 篠       | 島  | 1,251  | 643   | 51.4 |
| 日 間 賀 島 |    | 1,571  | 821   | 52.3 |
| 計       |    | 10,312 | 5,062 | 49.1 |

資料：保健介護課

### (2) がん検診状況

単位：日、人、％(平成19年度)

| 区 分         |          | 実施日数 | 対象者数   | 受診者数  | 受診率  | 精密検査を必要<br>とした者 |
|-------------|----------|------|--------|-------|------|-----------------|
| 胃 が ん 検 診   |          | 12   | 10,307 | 492   | 4.8  | 44              |
| 子 宮 が ん 検 診 |          | 9    | 5,929  | 450   | 7.6  | 4               |
| 乳 が ん 検 診   |          | 9    | 5,036  | 467   | 9.3  | 50              |
| 大 腸 が ん 検 診 |          | 18   | 10,307 | 674   | 6.5  | 32              |
| 前立腺がん検診     |          | 10   | 2,937  | 140   | 4.8  | 11              |
| 肺がん         | 胸部X線写真撮影 | 26   | 8,687  | 4,189 | 48.2 | 164             |
| 計           |          | 84   |        | 6,412 |      | 305             |

資料：保健介護課

### (3) 献血状況

単位：人

| 年度     | 区分 | 申込者数 | 献血者数 | 内 訳   |       | 不適格者数 |
|--------|----|------|------|-------|-------|-------|
|        |    |      |      | 200ml | 400ml |       |
| 平成17年度 |    | 407  | 311  | 80    | 231   | 96    |
| 平成18年度 |    | 422  | 306  | 67    | 239   | 116   |
| 平成19年度 |    | 384  | 257  | 55    | 202   | 127   |

資料：保健介護課

## (4) 予防接種実施状況

単位:人(平成19年度)

| 区分   | 百日せき・ジフテリア・破傷風 |     |     |     |      | ポリオ |     | 麻しん風しん<br>(混合) |     |
|------|----------------|-----|-----|-----|------|-----|-----|----------------|-----|
|      | 第1期            |     |     | 第2期 |      |     |     |                |     |
|      | 初回接種           |     |     |     | 追加接種 |     |     |                |     |
|      | 第1回            | 第2回 | 第3回 |     |      |     |     |                |     |
| 接種者数 | 127            | 124 | 134 | 127 | 239  | 132 | 102 | 134            | 150 |
| 対象者数 | 133            | 130 | 142 | 138 | 259  | 146 | 132 | 151            | 153 |

印については、ジフテリア、破傷風で実施

| 区分   | 日本脳炎 |     |      |     | BCG | 高齢者<br>インフルエンザ |
|------|------|-----|------|-----|-----|----------------|
|      | 第1期  |     |      | 第2期 |     |                |
|      | 初回接種 |     | 追加接種 |     |     |                |
|      | 第1回  | 第2回 |      |     |     |                |
| 接種者数 |      |     |      |     | 117 | 3,351          |
| 対象者数 |      |     |      |     | 120 | 6,008          |

日本脳炎予防接種については、国・県から「日本脳炎ワクチン接種の積極的勧奨の差し控え」 資料:保健介護課  
の通知により平成17年5月30日から中止した。

## (5) 乳幼児健診及び教育相談

単位:回、人(平成19年度)

| 種 別                 | 対 象         | 開催数 | 受診(講)者数 |
|---------------------|-------------|-----|---------|
| 3 か 月 児 健 康 診 査     | 3 ~ 4 ヶ 月 児 | 9   | 118     |
| 1 歳 6 か 月 児 健 康 診 査 | 1 歳 6 か 月 児 | 10  | 140     |
| 3 歳 児 健 康 診 査       | 3 歳 児       | 11  | 133     |
| マタニティーセミナー          | 妊 婦         | 8   | 8       |
| 育児相談(保健センター、両島)     | 乳 幼 児       | 20  | 211     |
| こども発達相談             | 乳 幼 児・学 童   | 15  | 39      |
| 妊産婦乳幼児家庭訪問          | 妊産婦・乳幼児     | 267 | 404     |

資料:保健介護課



## 18. 保育・教育

### (1) 保育所の状況

(平成20年4月1日現在)

| 名 称   | クラス数 | 園 児 数 (人) |    |    |    |     |     |     | 職 員 数 (人) |     |
|-------|------|-----------|----|----|----|-----|-----|-----|-----------|-----|
|       |      | 総数        | 0歳 | 1歳 | 2歳 | 3歳  | 4歳  | 5歳  | 保育士       | その他 |
| 内 海   | 7    | 122       | 1  | 5  | 8  | 35  | 38  | 35  | 13        | 2   |
| か る も | 5    | 100       | -  | 7  | 5  | 30  | 29  | 29  | 9         | 2   |
| 大 井   | 4    | 63        |    |    | 7  | 16  | 18  | 22  | 6         | 1   |
| 師 崎   | 4    | 53        | -  | 4  | 5  | 15  | 9   | 20  | 6         | 1   |
| 日 間 賀 | 3    | 44        |    |    |    | 12  | 13  | 19  | 5         | 1   |
| 須 佐   | 2    | 32        |    |    | 5  | 9   | 5   | 13  | 4         | 1   |
| 篠 島   | 4    | 47        |    |    | 6  | 13  | 13  | 15  | 4         | 2   |
| 計     | 29   | 461       | 1  | 16 | 36 | 130 | 125 | 153 | 47        | 10  |

須佐、篠島は私立。 保育士数は、有保育資格者をすべて含み、常勤者を計上。

資料：福祉環境課

平成15年4月1日より、中洲保育所休園

平成17年4月1日より、豊浦保育所休園（現在：子育て支援センター）

### (2) 小学校の状況

(各年5月1日現在)

| 区 分<br>年 | 学校数 | 学級数 | 児 童 数 (人) |     |       | 教 員 数 (人) |    |     |
|----------|-----|-----|-----------|-----|-------|-----------|----|-----|
|          |     |     | 男         | 女   | 計     | 男         | 女  | 計   |
| 平成18年    | 8   | 60  | 560       | 551 | 1,111 | 54        | 47 | 101 |
| 平成19年    | 8   | 59  | 544       | 543 | 1,087 | 56        | 42 | 98  |
| 平成20年    | 7   | 56  | 542       | 527 | 1,069 | 54        | 39 | 93  |

平成20年4月1日より、豊丘小学校を豊浜小学校に統合した

資料：学校基本調査

### (3) 学校別小学校の状況

(平成20年5月1日現在)

| 学 校 名       | 学 級 数 | 児 童 数 (人) | 教 員 数 (人) |
|-------------|-------|-----------|-----------|
| 内 海 小 学 校   | 11    | 255       | 18        |
| 山 海 小 学 校   | 6     | 48        | 11        |
| 豊 浜 小 学 校   | 11    | 249       | 19        |
| 大 井 小 学 校   | 7     | 143       | 11        |
| 師 崎 小 学 校   | 7     | 123       | 11        |
| 篠 島 小 学 校   | 7     | 114       | 11        |
| 日 間 賀 小 学 校 | 7     | 137       | 12        |
| 計           | 56    | 1,069     | 93        |

資料：学校基本調査

## (4) 中学校の状況

(各年5月1日現在)

| 年     | 区 分 | 学校数 | 学級数 | 生徒数(人) |     |     | 教員数(人) |    |    |
|-------|-----|-----|-----|--------|-----|-----|--------|----|----|
|       |     |     |     | 男      | 女   | 計   | 男      | 女  | 計  |
| 平成18年 |     | 5   | 26  | 303    | 324 | 627 | 51     | 18 | 69 |
| 平成19年 |     | 5   | 28  | 282    | 307 | 589 | 49     | 22 | 71 |
| 平成20年 |     | 5   | 29  | 268    | 299 | 567 | 45     | 26 | 71 |

資料: 学校基本調査

## (5) 学校別中学校の状況

(平成20年5月1日現在)

| 学 校 名       | 学 級 数 | 生 徒 数 (人) | 教 員 数 (人) |
|-------------|-------|-----------|-----------|
| 内 海 中 学 校   | 8     | 170       | 17        |
| 豊 浜 中 学 校   | 7     | 144       | 16        |
| 師 崎 中 学 校   | 7     | 152       | 17        |
| 篠 島 中 学 校   | 4     | 54        | 11        |
| 日 間 賀 中 学 校 | 3     | 47        | 10        |
| 計           | 29    | 567       | 71        |

資料: 学校基本調査

## (6) 中学校卒業者の進路状況

| 年     | 区分 | 生徒数<br>(人) | 進学者数<br>(人) | 就職者数(人) |               | その他<br>(人) | 進学率<br>(%) | 就職率<br>(%) | その他<br>(%) |
|-------|----|------------|-------------|---------|---------------|------------|------------|------------|------------|
|       |    |            |             |         | 就職進学<br>者数(人) |            |            |            |            |
| 平成18年 |    | 249        | 246         | 1       | -             | 2          | 98.8       | 0.4        | 0.8        |
| 平成19年 |    | 230        | 227         | 1       | -             | 2          | 98.7       | 0.4        | 0.9        |
| 平成20年 |    | 196        | 194         | 2       | -             | -          | 99.0       | 1.0        | -          |

就職率 = 高等学校・専修学校等へ入学しながら就職した者を含む。

資料: 学校基本調査

## (7) 高等学校の状況

(平成20年5月1日現在)

| 学 校 名   | 学 級 数 | 生 徒 数 (人) | 教 員 数 (人) |
|---------|-------|-----------|-----------|
| 内 海 高 校 | 9     | 282       | 27        |

資料: 学校基本調査

## 19. 町民所得

### (1) 所得水準の推移

| 区 分 \ 年 度             |              | 平成15年度 | 平成16年度 | 平成17年度 |
|-----------------------|--------------|--------|--------|--------|
| 人 口 (人)               |              | 22,404 | 22,157 | 21,909 |
| 就 業 者 数 ( 従 業 地 ) (人) |              | 10,909 | 10,784 | 10,659 |
| 町 内 総 生 産 (百万円)       |              | 60,937 | 59,139 | 59,917 |
| 町 内 純 生 産 (百万円)       |              | 46,204 | 44,672 | 45,440 |
| 町 民 所 得 (百万円)         |              | 51,025 | 50,843 | 51,957 |
| 家 計 所 得 (百万円)         |              | 65,966 | 65,563 | 66,533 |
| 人口<br>1人<br>あたり       | 町 民 所 得 (千円) | 2,277  | 2,295  | 2,371  |
|                       | 家 計 所 得 (千円) | 2,944  | 2,959  | 3,037  |
| 就業者1人あたり純生産 (千円)      |              | 4,235  | 4,142  | 4,263  |

基礎データの改訂等に伴って、前年度以前の数値が改訂されるため、  
数値が違う場合があります。

資料：あいちの市町村民所得

町内総生産：町内における企業などの経済活動によって生産された財貨・サービスの総額(産出額)から原材料費など(中間投入額)を差し引いた付加価値額をいい、経済活動の規模をあらわしています。

町内純生産：町内総生産から固定資本減耗等を差し引いたもので、これを就業人口で除することにより労働生産性をあらわしています。

町民所得：町に所在する企業・団体及び居住者が雇用者報酬、財産所得及び企業所得の形で受け取った所得をいい、人口1人当たりの町民所得は町の所得水準をあらわしています。

家計所得：町内に居住する家計(個人企業を含む。)が受け取る雇用者報酬、営業余剰、混合所得、財産所得のほか、社会給付などの移転所得を含んでおり、町に居住する個人の所得水準をあらわしています。

## 20. 財政状況

(1) 一般会計・歳入

単位:千円

| 科 目             | 平成16年度    |            | 平成17年度    |            | 平成18年度    |            |
|-----------------|-----------|------------|-----------|------------|-----------|------------|
|                 | 決算額       | 構成比<br>(%) | 決算額       | 構成比<br>(%) | 決算額       | 構成比<br>(%) |
| 町 税             | 2,586,695 | 35.2       | 2,581,700 | 34.6       | 2,507,108 | 36.0       |
| 地 方 譲 与 税       | 147,709   | 2.0        | 188,812   | 2.5        | 249,938   | 3.6        |
| 利 子 割 交 付 金     | 20,670    | 0.3        | 13,089    | 0.2        | 9,180     | 0.1        |
| 配 当 割 交 付 金     | 4,907     | 0.1        | 7,253     | 0.1        | 9,511     | 0.1        |
| 株式等譲渡所得割交付金     | 4,869     | 0.1        | 10,747    | 0.1        | 9,760     | 0.1        |
| 特別地方消費税交付金      | -         | -          | -         | -          | -         | -          |
| 地 方 消 費 税 交 付 金 | 239,435   | 3.3        | 222,602   | 3.0        | 231,064   | 3.3        |
| 自動車取得税交付金       | 114,993   | 1.6        | 115,661   | 1.5        | 109,060   | 1.6        |
| 地 方 特 例 交 付 金   | 71,986    | 1.0        | 66,486    | 0.9        | 49,471    | 0.7        |
| 地 方 交 付 税       | 1,625,830 | 22.1       | 1,608,284 | 21.6       | 1,579,017 | 22.7       |
| 交通安全対策特別交付金     | 2,537     | 0.0        | 2,585     | 0.0        | 2,811     | 0.1        |
| 分 担 金 及 び 負 担 金 | 132,934   | 1.8        | 125,244   | 1.7        | 120,116   | 1.7        |
| 使用料及び手数料        | 61,547    | 0.8        | 61,948    | 0.8        | 60,572    | 0.9        |
| 国 庫 支 出 金       | 237,505   | 3.2        | 168,395   | 2.3        | 236,853   | 3.4        |
| 県 支 出 金         | 505,718   | 6.9        | 416,255   | 5.6        | 343,030   | 5.0        |
| 財 産 収 入         | 60,917    | 0.8        | 28,922    | 0.4        | 12,499    | 0.2        |
| 寄 附 金           | 2,366     | 0.0        | 2,120     | 0.0        | 2,073     | 0.0        |
| 繰 入 金           | 79,119    | 1.1        | 777,408   | 10.4       | 264,299   | 3.8        |
| 繰 越 金           | 331,665   | 4.4        | 384,606   | 5.2        | 395,471   | 5.7        |
| 諸 収 入           | 239,564   | 3.3        | 258,594   | 3.5        | 211,359   | 3.0        |
| 町 債             | 879,300   | 12.0       | 418,900   | 5.6        | 557,100   | 8.0        |
| 合 計             | 7,350,266 | 100.0      | 7,459,611 | 100.0      | 6,960,292 | 100.0      |

資料:検査財政課

## (2) 一般会計・歳出

単位:千円

| 科 目         | 平成16年度    |            | 平成17年度    |            | 平成18年度    |            |
|-------------|-----------|------------|-----------|------------|-----------|------------|
|             | 決算額       | 構成比<br>(%) | 決算額       | 構成比<br>(%) | 決算額       | 構成比<br>(%) |
| 議 会 費       | 95,343    | 1.4        | 86,858    | 1.2        | 80,294    | 1.2        |
| 総 務 費       | 1,044,670 | 15.0       | 1,064,420 | 15.1       | 1,119,898 | 16.7       |
| 民 生 費       | 1,585,924 | 22.8       | 1,638,734 | 23.2       | 1,710,712 | 25.5       |
| 衛 生 費       | 1,186,653 | 17.0       | 1,119,755 | 15.9       | 1,068,685 | 15.9       |
| 労 働 費       | 9,566     | 0.1        | 8,230     | 0.1        | 7,042     | 0.1        |
| 農 林 水 産 業 費 | 512,952   | 7.4        | 964,866   | 13.7       | 286,578   | 4.3        |
| 商 工 費       | 151,433   | 2.2        | 155,694   | 2.2        | 142,104   | 2.1        |
| 土 木 費       | 248,181   | 3.5        | 254,010   | 3.6        | 277,093   | 4.1        |
| 消 防 費       | 399,995   | 5.7        | 404,372   | 5.7        | 409,555   | 6.1        |
| 教 育 費       | 682,026   | 9.8        | 764,643   | 10.8       | 999,382   | 14.9       |
| 災 害 復 旧 費   | 41,614    | 0.6        | -         | -          | 3,154     | 0.1        |
| 公 債 費       | 1,007,303 | 14.5       | 602,558   | 8.5        | 605,375   | 9.0        |
| 諸 支 出 費     | -         | -          | -         | -          | -         | -          |
| 予 備 費       | -         | -          | -         | -          | -         | -          |
| 合 計         | 6,965,660 | 100.0      | 7,064,140 | 100.0      | 6,709,872 | 100.0      |

資料: 検査財政課

## (3) 町税決算額の推移

単位:千円

| 科 目           | 平成16年度    |            | 平成17年度    |            | 平成18年度    |            |
|---------------|-----------|------------|-----------|------------|-----------|------------|
|               | 決算額       | 構成比<br>(%) | 決算額       | 構成比<br>(%) | 決算額       | 構成比<br>(%) |
| 町 民 税         | 767,243   | 29.7       | 781,255   | 30.3       | 840,687   | 33.5       |
| 固 定 資 産 税     | 1,584,514 | 61.2       | 1,565,892 | 60.7       | 1,436,909 | 57.3       |
| 軽 自 動 車 税     | 48,928    | 1.9        | 49,894    | 1.9        | 50,379    | 2.0        |
| 町 た ば こ 税     | 151,404   | 5.9        | 146,146   | 5.7        | 144,238   | 5.8        |
| 特 別 土 地 保 有 税 | -         | -          | -         | -          | -         | -          |
| 入 湯 税         | 33,516    | 1.3        | 37,740    | 1.5        | 34,599    | 1.4        |
| 都 市 計 画 税     | 1,090     | 0.0        | 773       | 0.0        | 296       | 0.0        |
| 合 計           | 2,586,695 | 100.0      | 2,581,700 | 100.0      | 2,507,108 | 100.0      |

平成15年度より特別土地保有税:新規課税廃止(税制改正による)

資料:税務課

## (4) 特別会計歳入歳出決算状況

単位:千円

| 科 目         | 平成16年度    |           | 平成17年度    |           | 平成18年度    |           |
|-------------|-----------|-----------|-----------|-----------|-----------|-----------|
|             | 歳入        | 歳出        | 歳入        | 歳出        | 歳入        | 歳出        |
| 国 民 健 康 保 険 | 2,421,359 | 2,332,085 | 2,633,459 | 2,525,235 | 2,871,445 | 2,702,846 |
| 老 人 保 健     | 2,456,405 | 2,447,571 | 2,429,427 | 2,400,425 | 2,413,424 | 2,403,476 |
| 土 地 取 得     | -         | -         | -         | -         | -         | -         |
| 漁業集落排水事業    | 63,655    | 59,652    | 79,352    | 72,698    | 86,242    | 79,313    |
| 介 護 保 険     | 1,086,946 | 1,011,976 | 1,292,851 | 1,216,043 | 1,346,634 | 1,232,808 |
| 師崎港駐車場事業    | 461,030   | 460,932   | 118,854   | 29,737    | 193,665   | 135,052   |
| 総 数         | 6,489,395 | 6,312,216 | 6,553,943 | 6,244,138 | 6,911,410 | 6,553,495 |

資料:検査財政課

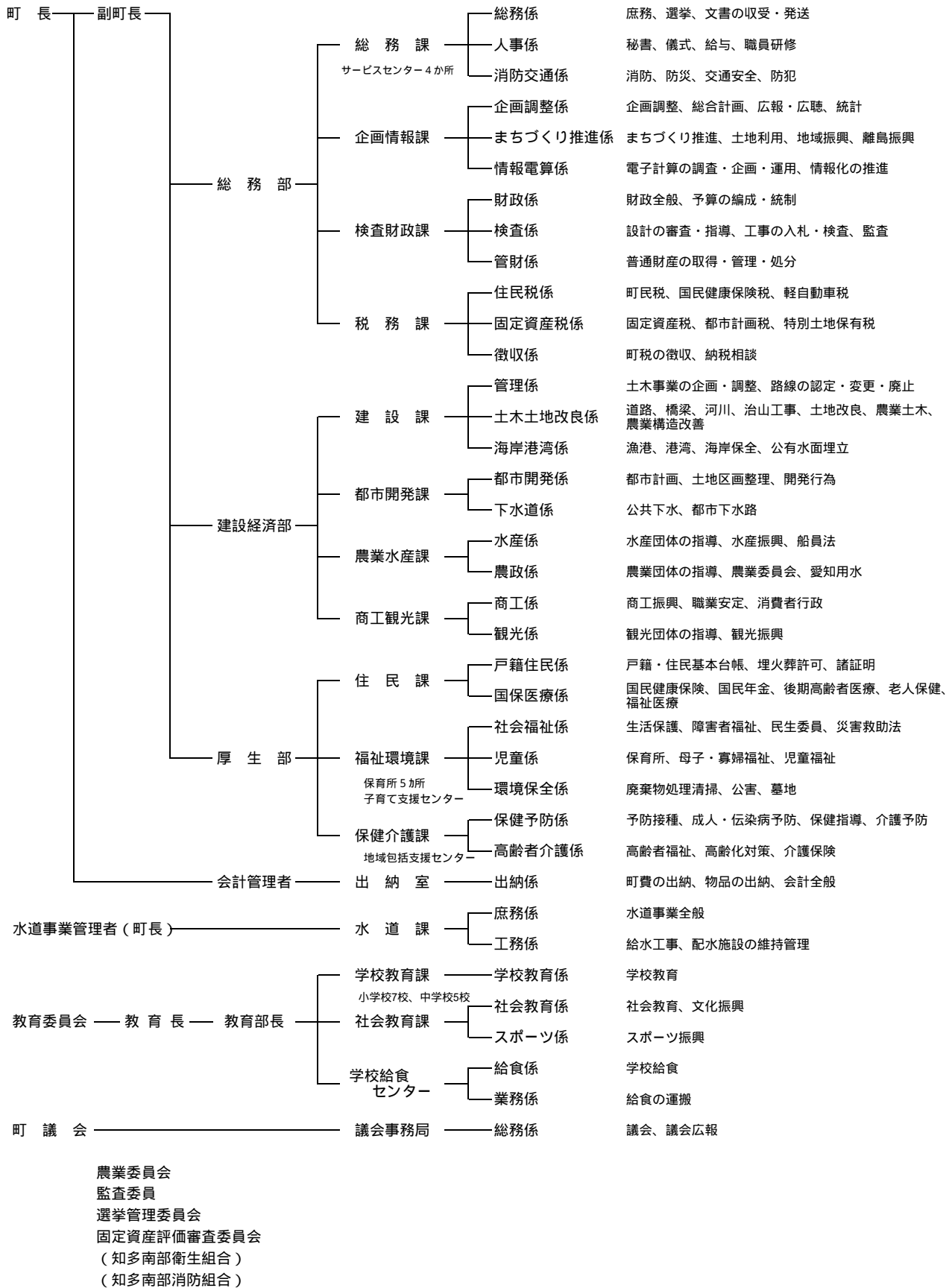
## (5) 企業会計歳入歳出決算状況

単位:千円

| 区 分<br>年 度 | 水道事業    |         |         |         |
|------------|---------|---------|---------|---------|
|            | 収益的     |         | 資本的     |         |
|            | 収入      | 支出      | 収入      | 支出      |
| 平成 16 年度   | 867,791 | 785,896 | 327,073 | 510,167 |
| 平成 17 年度   | 874,688 | 774,922 | 49,626  | 197,082 |
| 平成 18 年度   | 821,794 | 753,756 | 39,648  | 189,709 |
| 平成 19 年度   | 806,778 | 705,590 | 97,102  | 464,102 |

資料:水道課

## 2 1 . 町行政機構図（平成20年4月1日現在）





## 22. 交流町

### **八百津町** (岐阜県)平成2年4月友好交流

〒505-0392

岐阜県加茂郡八百津町八百津3903-2

☎ 0574-43-2111

FAX 0574-43-0969

HP <http://www.town.yaotsu.gifu.jp>

#### ●公共交通機関

名古屋—新可児駅(名鉄犬山線60分)

明智駅(名鉄広見線8分) 八百津(バス30分)

名古屋—美濃太田駅(JR高山本線40分)

八百津(バス30分)

#### ●自家用車使用

土岐I.C.(中央自動車道)—八百津(国道21号、御嵩町経由)約30分

多治見I.C.(中央自動車道)—八百津(国道248号、可児市経由)約30分

小牧I.C.(名神高速道路)—八百津(国道41号、美濃加茂市経由)約60分

可児御嵩I.C.(東海環状自動車道)—八百津(国道21号、御岳町経由)約20分



### **下諏訪町** (長野県)平成5年4月友好交流

〒393-8501

長野県諏訪郡下諏訪町4613-8

☎ 0266-27-1111

FAX 0266-28-1070

HP <http://www.town.shimosuwa.nagano.jp>

#### ●公共交通機関

名古屋—塩尻(JR中央西線130分)—下諏訪町(JR中央東線15分)

#### ●自家用車使用

名古屋I.C.—小牧J.C.—岡谷I.C.(中央自動車道)

- 下諏訪町(国道20号)約170分



## 23. 官公署所在地一覧 (市外局番 0569)

南 知 多 町 役 場      南知多町大字豊浜字貝ヶ坪 1 8      6 5 - 0 7 1 1 (代)  
郵便番号 4 7 0 - 3 4 9 5  
F A X 6 5 - 0 6 9 4 (総務課)  
6 4 - 3 0 0 5 (税務課)  
6 5 - 1 8 4 0 (住民課)  
6 5 - 2 6 8 5 (学校教育課)

| 【サービスセンター・組合】 |                           | T E L                          | F A X         |
|---------------|---------------------------|--------------------------------|---------------|
| 内海サービスセンター    | 内海字中之郷 7 の 1              | 6 2 - 0 4 0 0<br>6 2 - 0 4 0 1 | 6 2 - 2 6 7 6 |
| 師崎サービスセンター    | 大井字北側 4 3                 | 6 3 - 0 3 0 4<br>6 3 - 2 9 3 3 | 6 3 - 2 2 3 1 |
| 篠島サービスセンター    | 篠島字浦磯 3 の 3               | 6 7 - 2 0 0 1                  | 6 7 - 2 1 5 0 |
| 日間賀島サービスセンター  | 日間賀島字永峯 1 8               | 6 8 - 2 0 0 1<br>6 8 - 2 9 4 8 | 6 8 - 2 0 8 6 |
| 知多南部消防組合      | 美浜町大字河和字南橘田 1 0 6 の 1 2 6 | 6 4 - 0 1 1 9                  | 6 2 - 2 1 1 2 |
| 知多南部衛生組合      | 内海字榎木 7 7 の 1             | 6 2 - 0 4 0 2                  | 6 2 - 2 8 8 0 |
| 衛生センター        | 美浜町大字豊丘字元林 2 0 の 3 3      | 8 2 - 0 1 2 7                  |               |

| 【体育館・公民館等】    |               |               |               |
|---------------|---------------|---------------|---------------|
| 総合体育館 (社会教育課) | 豊浜字須佐ヶ丘 5     | 6 5 - 2 8 8 0 | 6 5 - 2 8 8 3 |
| 町 公 民 館       | 豊浜字堀奥 6 5 の 2 | 6 5 - 2 4 7 4 | 6 5 - 2 4 7 4 |
| 大 井 公 民 館     | 大井字北側 4 3     | 6 3 - 0 3 0 4 |               |
| 師 崎 公 民 館     | 師崎字的場 8 6 の 1 | 6 3 - 0 1 1 7 |               |
| 師崎公民館児童図書分館   | 師崎字向島 1 0 の 1 | 6 3 - 2 8 2 0 |               |
| 日間賀島公民館       | 日間賀島字永峯 1 8   | 6 8 - 2 0 0 1 |               |
| 町公民館内海分館      | 内海字中之郷 7 の 1  | 6 2 - 0 4 0 0 |               |
| 町 民 会 館       | 内海字柴井 1 の 6 6 | 6 2 - 2 2 1 8 | 6 2 - 2 2 1 8 |
| 山 海 公 民 館     | 山海字橋詰 8 8     | 6 2 - 3 6 1 3 |               |
| 町 体 育 館       | 豊浜字堀奥 6 5 の 2 | 6 5 - 2 4 7 4 | 6 5 - 2 4 7 4 |

|                |                   |               |               |
|----------------|-------------------|---------------|---------------|
| 運 動 公 園        | 豊丘字山田 3 2         | 6 5 - 0 1 9 3 | 6 5 - 0 1 9 3 |
| 豊丘むくろじ会館       | 豊丘字有田脇 1 6 の 1    | 6 5 - 0 4 0 0 | 6 5 - 2 7 5 0 |
| 篠島開発総合センター     | 篠島字浦磯 3 の 3       | 6 7 - 2 8 6 1 |               |
| 梅 原 邸          | 内海字馬場 2 2 ・ 2 3 合 |               |               |
| 尾州廻船内海船船主内田佐七家 | 内海字南側 3 9         |               |               |

【学 校 等】

|                        |                 |               |               |
|------------------------|-----------------|---------------|---------------|
| 学校給食センター               | 豊浜字椿廻間 2 の 1    | 6 5 - 1 2 9 4 | 6 5 - 0 1 3 5 |
| 適応指導教室<br>(リフレッシュスクール) | 豊浜字貝ヶ坪 1 8      | 6 5 - 2 7 6 7 | 6 5 - 2 7 6 7 |
| 内 海 小 学 校              | 内海字中浜田 3        | 6 2 - 0 0 7 4 | 6 2 - 2 8 9 4 |
| 山 海 小 学 校              | 山海字後田 3 2 の 1   | 6 2 - 0 4 0 6 | 6 2 - 3 1 6 7 |
| 豊 浜 小 学 校              | 豊浜字下大田面 4 の 4   | 6 5 - 0 0 2 7 | 6 5 - 2 6 1 6 |
| 大 井 小 学 校              | 大井字入道 1 7       | 6 3 - 0 3 3 4 | 6 3 - 2 3 4 4 |
| 師 崎 小 学 校              | 師崎字松田 7 の 1     | 6 3 - 0 0 0 1 | 6 3 - 2 3 6 9 |
| 篠 島 小 学 校              | 篠島字南風崎 7        | 6 7 - 2 0 0 4 | 6 7 - 2 7 4 1 |
| 日間賀小学校                 | 日間賀島字永峯 1 1     | 6 8 - 2 2 0 4 | 6 8 - 2 5 8 8 |
| 内 海 中 学 校              | 内海字先苅 2 4 8     | 6 2 - 0 2 0 4 | 6 2 - 2 0 3 2 |
| 豊 浜 中 学 校              | 豊浜字薬師堂 4 5      | 6 5 - 0 1 2 4 | 6 5 - 1 4 3 5 |
| 師 崎 中 学 校              | 片名字長谷 2         | 6 3 - 0 2 0 0 | 6 3 - 2 2 8 9 |
| 篠 島 中 学 校              | 篠島字汐味 1 の 5     | 6 7 - 2 0 4 6 | 6 7 - 2 3 1 8 |
| 日間賀中学校                 | 日間賀島字永峯 2 0 の 1 | 6 8 - 2 2 1 4 | 6 8 - 2 3 8 3 |
| 県立内海高等学校               | 内海字奥鈴ヶ谷 1 の 1   | 6 2 - 0 1 3 9 | 6 2 - 3 2 4 8 |

【保 育 所 等】

|           |                 |               |  |
|-----------|-----------------|---------------|--|
| 子育て支援センター | 豊丘字有田脇 2 7      | 6 5 - 1 0 5 2 |  |
| 内 海 保 育 所 | 内海字兼井 1 7 0 の 3 | 6 2 - 0 6 0 0 |  |
| かるも保育所    | 豊浜字上之山 1 3 の 4  | 6 5 - 0 2 8 4 |  |

|        |                |               |  |
|--------|----------------|---------------|--|
| 大井保育所  | 大井字塩屋 2 3      | 6 3 - 0 3 5 5 |  |
| 師崎保育所  | 片名字新師崎 9 の 1   | 6 3 - 0 0 1 1 |  |
| 日間賀保育所 | 日間賀島字三ツ林 7 の 7 | 6 8 - 2 6 3 6 |  |
| 須佐保育園  | 豊浜字会下坪 3       | 6 5 - 0 6 2 7 |  |
| 篠島保育園  | 篠島字照浜 2 7      | 6 7 - 2 1 3 6 |  |

#### 【福祉団体・福祉施設】

|                                    |                 |               |               |
|------------------------------------|-----------------|---------------|---------------|
| 南知多町地域包括支援センター                     | 豊浜字貝ヶ坪 1 8      | 6 4 - 3 2 6 5 | 6 4 - 3 2 6 5 |
| 南知多町社会福祉協議会事務局                     | 豊浜字須佐ヶ丘 1       | 6 5 - 2 6 8 7 | 6 5 - 2 9 1 3 |
| 南知多町シルバー人材センター事務局                  | 豊浜字須佐ヶ丘 1       | 6 5 - 2 8 6 0 |               |
| 社会福祉法人南知多すいせん福祉会<br>(授産所「すいせんひろば」) | 豊丘字中平井 1 4      | 6 5 - 1 9 2 5 | 6 4 - 3 7 0 0 |
| 社会福祉法人南知多<br>(特別養護老人ホーム「あい寿の丘」)    | 〃               | 6 5 - 2 9 6 5 | 6 5 - 2 9 6 7 |
| 社会福祉法人あぐりす実の会<br>(特別養護老人ホーム「大地の丘」) | 内海字奥鈴ヶ谷 7 0 の 5 | 6 2 - 0 1 1 7 | 6 2 - 0 1 2 8 |
| 篠島生きがい活動支援センター                     | 篠島字堂山 1 7 の 4   | 6 7 - 3 9 1 0 |               |
| 日間賀島生きがい活動支援センター                   | 日間賀島字西浜 3 6     | 6 8 - 3 9 1 0 |               |
| 愛知県南知多老人福祉館<br>(ピラ・マリーン南知多)        | 師崎字浅間山 1 6 の 3  | 6 3 - 1 1 7 5 |               |

#### 【衛生施設】

|                        |               |               |               |
|------------------------|---------------|---------------|---------------|
| 知多南部地域ごみ処理広域化ブロック会議事務局 | 半田市乙川末広町 5 0  | 8 4 - 1 0 0 7 | 8 4 - 1 0 0 8 |
| 篠島環境衛生センター             | 篠島字棚橋 6 の 2 4 | 6 7 - 2 7 5 5 |               |
| 日間賀島環境衛生センター           | 日間賀島字浜側 7 0   | 6 8 - 2 8 5 7 |               |

#### 【農業関係】

|                 |              |               |               |
|-----------------|--------------|---------------|---------------|
| 知多地区農業共済事務組合    | 半田市横山町 2 0 0 | 2 0 - 7 8 1 1 | 2 0 - 7 8 0 5 |
| 土地改良区事務局        | 豊浜字貝ヶ坪 1 8   | 6 5 - 2 7 3 3 | 6 5 - 3 3 6 3 |
| J A あいち知多南知多事業部 | 豊浜字鳥居 1 1 5  | 6 5 - 3 0 0 1 | 6 5 - 1 2 3 0 |

|           |                 |               |               |
|-----------|-----------------|---------------|---------------|
| 南知多支店     | 〃               | 6 5 - 0 2 1 2 | 6 5 - 0 4 5 0 |
| 内 海 支 店   | 内海字五反田 3 6 の 1  | 6 2 - 0 3 5 0 | 6 2 - 0 3 5 2 |
| 山 海 支 店   | 山海字屋敷 3 2       | 6 2 - 0 4 2 1 | 6 2 - 1 0 9 9 |
| 豊 丘 支 店   | 豊丘字木ノ下 1 の 1    | 6 5 - 0 5 4 5 | 6 5 - 2 9 2 4 |
| みさき支店     | 片名字長谷 4 4 の 1 5 | 6 3 - 0 2 2 5 | 6 3 - 2 9 2 2 |
| 日間賀島出張所   | 日間賀島字東側 1 0 0   | 6 8 - 2 3 3 4 | 6 8 - 2 3 3 5 |
| 南知多営農センター | 豊浜字須佐ヶ丘 1       | 6 5 - 0 2 1 1 | 6 5 - 1 0 7 4 |

#### 【漁 業 関 係】

|               |                 |               |               |
|---------------|-----------------|---------------|---------------|
| 内海漁業協同組合      | 内海字山尾 7 8 の 6   | 6 2 - 0 5 4 6 | 6 2 - 3 0 5 8 |
| 豊浜漁業協同組合      | 豊浜字相筆 2 9       | 6 5 - 0 0 2 6 | 6 5 - 0 2 7 6 |
| 大井漁業協同組合      | 大井字北側 5 5       | 6 3 - 0 3 1 4 | 6 3 - 0 5 5 6 |
| 大井漁業協同組合豊丘支所  | 豊丘字東浜 3 4 の 1   | 6 5 - 0 3 7 0 | 6 5 - 2 6 3 0 |
| 片名漁業協同組合      | 片名字郷中地先         | 6 3 - 0 0 7 7 | 6 3 - 2 3 8 1 |
| 師崎漁業協同組合      | 師崎字朝日町 2        | 6 3 - 0 1 4 7 | 6 3 - 1 9 0 6 |
| 篠島漁業協同組合      | 篠島字神戸 3 0 2 の 1 | 6 7 - 2 0 0 9 | 6 7 - 2 8 8 1 |
| 日間賀島漁業協同組合    | 日間賀島字浜側 8 7     | 6 8 - 2 2 0 1 | 6 8 - 2 7 1 6 |
| 県水産試験場漁業生産研究所 | 豊浜字豊浦 2 の 1     | 6 5 - 0 6 1 1 | 6 5 - 2 3 5 8 |

#### 【商 工 会】

|           |                |               |               |
|-----------|----------------|---------------|---------------|
| 内 海 商 工 会 | 内海字先苅 3 1 の 2  | 6 2 - 0 4 0 3 | 6 2 - 3 1 8 3 |
| 豊 浜 商 工 会 | 豊浜字会下坪 2 7 の 2 | 6 5 - 0 0 0 4 | 6 5 - 0 1 2 5 |
| 師 崎 商 工 会 | 片名字新師崎 8 の 3   | 6 3 - 0 3 4 9 | 6 3 - 2 1 4 1 |

#### 【観光案内所】

|             |               |               |               |
|-------------|---------------|---------------|---------------|
| 町 観 光 案 内 所 | 内海字先苅 3 1 の 2 | 6 2 - 3 1 0 0 | 6 2 - 3 5 2 0 |
| 篠島観光案内所     |               | 6 7 - 3 7 0 0 | 6 7 - 3 7 0 0 |
| 日間賀島観光案内所   |               | 6 8 - 2 3 8 8 | 6 8 - 2 6 8 3 |

【交番・駐在所】

|              |                  |               |
|--------------|------------------|---------------|
| 半田警察署南知多幹部交番 | 内海字中浜田 1 5 の 1   | 6 2 - 0 0 4 1 |
| 山 海 駐 在 所    | 山海字屋敷 1 2 1      | 6 2 - 2 0 8 3 |
| 豊 浜 西 駐 在 所  | 豊浜字田名畑 3 3 の 1 4 | 6 5 - 0 8 0 3 |
| 豊 浜 東 駐 在 所  | 豊浜字下大田面 2 0 の 8  | 6 5 - 0 0 4 6 |
| 大 井 駐 在 所    | 大井字真向 1 8 の 4    | 6 3 - 0 3 4 3 |
| 片 名 駐 在 所    | 片名字郷中 1 1 8      | 6 3 - 0 0 5 2 |
| 師 崎 駐 在 所    | 師崎字鳥西 7 7 の 3    | 6 3 - 0 0 5 6 |
| 篠 島 駐 在 所    | 篠島字堂山 5 3 の 2 1  | 6 7 - 2 0 0 7 |
| 日間賀島駐在所      | 日間賀島字永峯 1        | 6 8 - 2 1 1 0 |

【郵 便 局】

|           |                |               |               |
|-----------|----------------|---------------|---------------|
| 内 海 郵 便 局 | 内海字亥新田 8 8 の 2 | 6 2 - 1 4 0 1 | 6 2 - 2 6 6 6 |
| 豊 浜 郵 便 局 | 豊浜字中町 1 4 の 1  | 6 5 - 0 9 4 2 | 6 5 - 1 8 4 2 |
| 師 崎 郵 便 局 | 片名字新師崎 4 6     | 6 3 - 0 9 9 0 | 6 3 - 2 2 3 3 |

【区 事 務 局】

|             |               |                              |
|-------------|---------------|------------------------------|
| 内海地区事務局     | 内海字中之郷 7 の 1  | 6 2 - 3 1 2 6 ( 町公民館内海分館 )   |
| 豊浜地区事務局     | 豊浜字堀奥 6 5 の 2 | 6 5 - 2 4 7 5 ( 町公民館 )       |
| 大井区・片名区事務所  | 大井字北側 4 3     | 6 3 - 2 5 1 6 ( 大井公民館 )      |
| 師 崎 区 事 務 所 | 師崎字的場 8 6 の 1 | 6 3 - 1 6 1 0 ( 師崎公民館 )      |
| 篠 島 区 事 務 所 | 篠島字浦磯 3 の 3   | 6 7 - 2 9 8 4 ( 篠島開発総合センター ) |
| 日間賀島地区事務局   | 日間賀島字永峯 1 8   | 6 8 - 2 0 0 1 ( 日間賀島公民館 )    |

【県・他市町等】

|          |          |                     |              |         |
|----------|----------|---------------------|--------------|---------|
| 愛 知 県 庁  | 460-8501 | 名古屋市中区三の丸 3 の 1 の 2 | 052-961-2111 |         |
| 知多県民センター | 475-8501 | 半田市出口町 1 の 3 6      | 21-8111      | 23-2354 |
| 知多建設事務所  | 475-0828 | 半田市瑞穂町 2 の 2 の 1    | 21-3231      | 21-3232 |

|  |          |                                 |              |              |
|--|----------|---------------------------------|--------------|--------------|
| 知多農林水産事務所                                  | 475-0903 | 半田市出口町 1 の 3 6                  | 21-8111      | 22-9982      |
| 半田保健所                                      | 475-0903 | 半田市出口町 1 の 4 5 の 4              | 21-3341      | 24-7142      |
| 美浜保健分室                                     | 470-2409 | 美浜町大字河和字上前田 4 0 3               | 82-0078      | 82-4878      |
| 知多福祉相談センター                                 |          |                                 |              |              |
| 地域福祉課・知多福祉事務所（平成 20 年度中に知多児童・障害者相談センターへ移転） | 475-0903 | 半田市出口町 1 の 4 5 の 4              | 31-0121      | 31-0131      |
| 知多児童・障害者相談センター                             | 475-0902 | 半田市宮路町 1 の 1                    | 22-3939      | 21-3949      |
| 半田警察署                                      | 475-0903 | 半田市出口町 1 の 3 1                  | 21-0110      | 24-0110      |
| 半田税務署                                      | 475-8686 | 半田市宮路町 5 0 の 5                  | 21-3141      |              |
| 半田社会保険事務所                                  | 475-8601 | 半田市西新町 1 の 1                    | 21-2321      | 25-2430      |
| 名古屋法務局半田支局                                 | 475-0817 | 半田市東洋町 1 の 1 2                  | 21-1095      | 21-1952      |
| 西部家畜保健衛生所                                  | 475-2324 | 武豊町字内飽 1 の 2                    | 72-0344      | 72-2770      |
| 愛知県後期高齢者医療広域連合                             |          |                                 |              |              |
|  | 461-0001 | 名古屋市東区泉 1 の 6 の 5<br>国保会館北館 3 F | 052-955-1223 | 052-955-1298 |
| 半 田 市                                      | 475-8666 | 半田市東洋町 2 の 1                    | 21-3111      | 23-6061      |
| 常 滑 市                                      | 479-8610 | 常滑市新開町 4 の 1                    | 35-5111      | 35-4329      |
| 東 海 市                                      | 476-8601 | 東海市中央町 1 の 1                    | 052-603-2211 | 052-603-4000 |
| 大 府 市                                      | 474-8701 | 大府市中央町 5 の 7 0                  | 0562-47-2111 | 0562-47-7320 |
| 知 多 市                                      | 478-8601 | 知多市緑町 1                         | 0562-33-3151 | 0562-32-1010 |
| 阿 久 比 町                                    | 470-2292 | 阿久比町大字卯坂字殿越 5 0                 | 48-1111      | 48-0229      |
| 東 浦 町                                      | 470-2192 | 東浦町大字緒川字政所 2 0                  | 0562-83-3111 | 0562-83-9756 |
| 美 浜 町                                      | 470-2492 | 美浜町大字河和字北田面 1 0 6               | 82-1111      | 82-4153      |
| 武 豊 町                                      | 470-2392 | 武豊町字長尾山 2                       | 72-1111      | 72-1115      |

## 町民憲章 (昭和56年6月1日制定)

わたくしたちは、恵まれた自然と、勤勉で人情味豊かな美風を受けついできました。  
わたくしたちは、南知多町に住むことを誇りとし、みんなの幸せと豊かな町づくりをめざし、ここに町民憲章を定めます。

みんなできまりを守り、明るい社会をつくりましょう。  
いたわりと感謝の気持ちで、素直な心を育てましょう。  
健康で明るく規律ある生活を築きましょう。  
笑顔で話し合い、心のかよう家庭をつくりましょう。  
かけがえのない自然を大切にし、住みよい町づくりに努めましょう。

## 町章 (昭和 38 年 7 月 13 日制定)



「みなみ」の頭文字「み」を図案化したもので、  
町の平和と飛躍を象徴しています。

## 町の木 うばめがし (昭和 51 年 6 月 1 日制定)



ブナ科の常緑樹。羽豆岬一帯では、このうばめがしが群生し、  
樹木のトンネルのような奇観を呈し、国の天然記念物に  
指定されています。

## 町の花 すいせん (昭和 51 年 6 月 1 日制定)



ヒガン花科の多年草で 12 月から 3 月にかけて開花し  
芳香を放つ。町の海岸で自生しているが、観賞用にも栽培  
されています。

## 南知多町の位置

〒470-3495

愛知県知多郡南知多町大字豊浜字貝ヶ坪 18

TEL (0569)-65-0711 (代)

インターネットのホームページ

<http://www.town.minamichita.lg.jp>

E-Mail

[minamichita@town.minamichita.lg.jp](mailto:minamichita@town.minamichita.lg.jp)





