

データブック  
南知多

平成 19 年度版



南 知 多 町

## ■沿革

南知多町は昭和36年6月1日、内海町、豊浜町、師崎町、篠島村、日間賀島村の5か町村が合併して誕生しました。

本町は、知多半島南部に位置し、半島の先端と沖合に浮かぶ篠島・日間賀島などの島々から成っており、北部は美浜町に接し、三方が海で、東に三河湾、南西は伊勢湾に面しています。面積は38.24㎢、東西に15.0km、南北に12.1kmで、北西部の伊勢湾側には半島最高的高峰山128mがあり北部に低く南に高い地形です。

古くは、天然の入江を利用した良港に恵まれ漁業が発達し、江戸時代には東西海上交通の要衝の地として海運業も盛んとなり、町内にも多くの船主が千石船を有する程隆盛を極めました。

農業は、昭和36年愛知用水の完成以降急速に進展し、土地改良・農地造成事業を進め生産基盤の確立を図り都市近郊農業地帯として、また漁業も生産基盤である漁港の整備に力を注ぎ計画的に進め、都市地域への生鮮な魚介類を供給する漁業の町として発展してきました。

本町は、温暖な気候と豊かな自然に恵まれ、三河湾国定公園と南知多県立自然公園に指定されており、海水浴場や名所・旧跡・文化財・祭りなど豊富な観光資源、新鮮な活け魚料理に加え、昭和63年に湧出した天然温泉や体験型観光など四季を通じた観光地となっています。さらに平成11年11月の知多半島道路の4車線化と南知多道路の延長完成、平成17年には常滑沖に中部国際空港、師崎港駐車場完成と東海地区有数の観光地として発展しています。

## ■CONTENTS

1. 第五次南知多町総合計画……	2	12. 運輸・通信……	24
2. 町のあゆみ……	3	13. 水道……	25
3. 土地・気象……	4	14. 治安……	26
4. 人口……	6	15. 観光……	27
5. 国勢調査……	10	16. 衛生……	28
6. 事業所……	17	17. 保育・教育……	31
7. 工業……	18	18. 町民所得……	34
8. 商業……	19	19. 財政状況……	35
9. 農業……	20	20. 町行政機構……	39
10. 水産業……	21	21. 交流町……	40
11. 土木……	23	22. 官公署所在地一覧……	41

## ■凡 例

[－]該当数字なし [X]数字が秘匿されているもの [0]単位未満 [△]マイナス

※数字の単位未満は、四捨五入を原則としました。したがって、合計の数字と内容の合計が一致しない場合があります。

# 1. 第五次南知多町総合計画

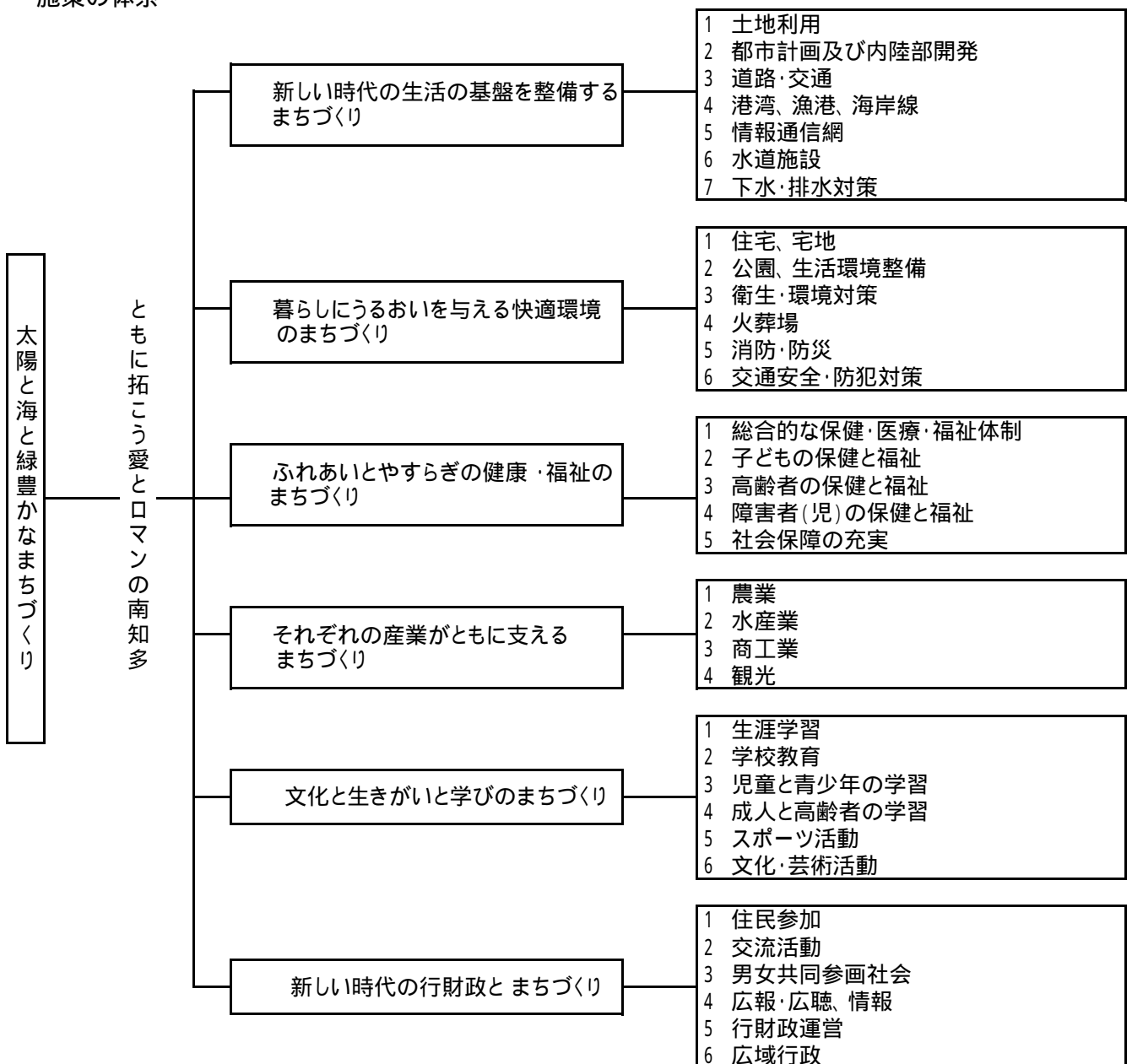
本町は、愛知県知多半島南部に位置し、半島の先端と沖合に浮かぶ篠島、日間賀島等の島々からなり、三河湾国定公園、南知多県立自然公園に指定された自然環境と名所・旧跡、文化財、祭り等の観光資源にも恵まれた町です。

主な産業である農業は、愛知用水、土地改良、農地造成事業など生産基盤の確立を図り、都市近郊農業地帯となり、また水産業も漁港の整備を計画的に進め、都市地域への生鮮な魚介類を供給する魚の町・漁業の基地として発達してきました。さらに、観光についても海水浴場や温泉等の観光資源を利用した観光地として発展してきました。

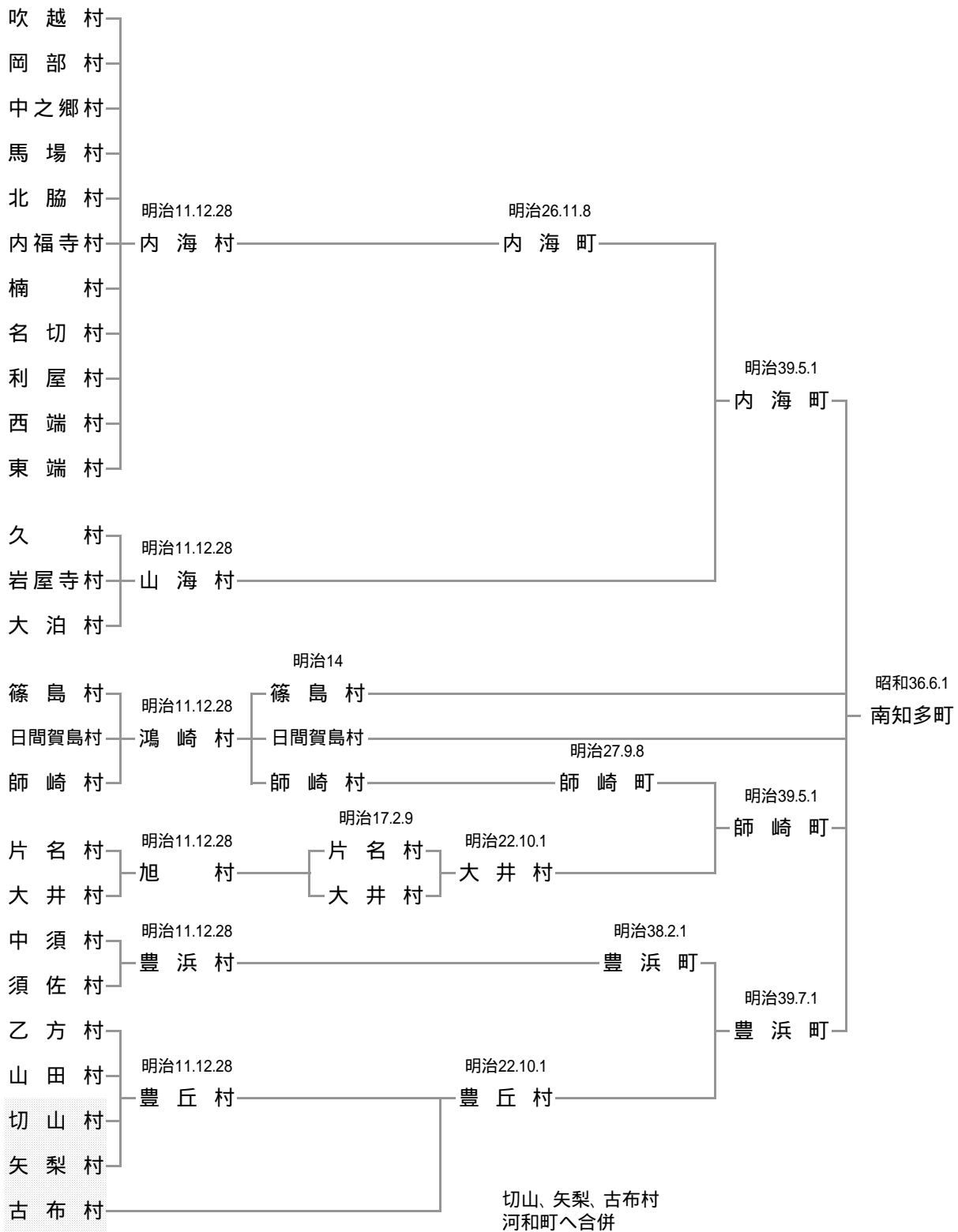
このような本町の特性を生かしたまちづくりを推進するため、まちづくりの基本理念を「太陽と海と緑豊かなまちづくり」とし、キャッチフレーズを「ともに拓こう愛とロマンの南知多」とした第五次南知多町総合計画を平成10年3月に策定しました。本町が、将来において発展を続け、豊かな町民生活や産業活動の一層の充実を図り、活気に満ちたまちづくりを目指します。

基本構想の期間 平成10年度から平成22年度

施策の体系



## 2. 町のあゆみ



### 3. 土地・気象

#### (1) 町の位置

(平成18年10月1日現在)

東 経	北 緯	東西最長	南北最長	標 高	総面積
136° 55 58	34° 42 43	15.0km	12.1km	0～128m	38.24km <sup>2</sup>

資料: 国土地理院

#### (2) 町の区域別面積

(平成19年4月1日現在)

区 分	総 数	市街化区域	市街化調整区域	都市計画区域外
面積 (ha)	3,824	406	3,248	170
構成比 (%)	100.0	10.6	84.9	4.5

資料: 都市開発課  
企画情報課

#### (3) 民有地面積

単位: ha (各年1月1日現在)

年 \ 区分	総数	田	畑	宅地	山林	原野	雑種地	池沼	その他
平成14年	2,640.8	267.2	1,012.0	327.6	929.0	17.9	85.0	0.6	1.5
平成15年	2,639.9	265.8	1,011.3	322.9	928.5	17.9	91.3	0.6	1.6
平成16年	2,640.6	264.4	1,010.2	324.9	929.2	17.9	91.9	0.6	1.5
平成17年	2,640.0	262.8	1,010.3	323.1	929.0	17.8	94.8	0.6	1.6
平成18年	2,641.3	260.2	1,010.8	325.7	929.4	17.7	95.4	0.6	1.5

資料: 税務課

#### (4) 気象概況

年 度 \ 区 分	気 温 ( )			降 水 量 (mm)	
	平均	最高	最低	総量	日最大降水量
平 成 14 年	15.8	34.7	-1.0	1,228.0	109.0
平 成 15 年	15.4	34.5	-2.9	1,793.0	102.0
平 成 16 年	16.6	36.1	-2.0	1,804.0	125.5
平 成 17 年	15.5	34.2	-1.8	889.0	71.0
平 成 18 年	15.5	36.0	-3.4	1,563.0	86.0

資料: 愛知県農業気象速報

## (5)月別気象概況

(平成18年)

区分 月	気温( )			降水量(mm)	
	平均	最高	最低	総量	日最大降水量
1	4.4	11.7	-1.7	39.0	26.5
2	5.6	17.7	-3.4	115.5	61.0
3	7.5	17.0	-0.4	82.5	27.0
4	12.4	21.4	4.5	126.0	49.5
5	17.9	27.0	8.8	203.0	86.0
6	22.0	30.5	15.4	193.5	68.5
7	25.3	34.1	19.7	202.5	40.5
8	27.1	36.0	21.5	15.0	8.5
9	23.3	31.6	16.4	208.5	61.0
10	19.2	25.0	13.2	156.0	44.0
11	13.5	21.9	5.3	92.0	29.5
12	8.0	14.8	-0.5	129.5	83.0
年間	15.5	36.0	-3.4	1563.0	86.0

小数点第2位を四捨五入

資料:愛知県農業気象速報

## 4. 人口

### (1) 地域別世帯数と人口

(平成19年4月1日現在)

地区	区分	世帯数	人口		
			男(人)	女(人)	計(人)
内海		1,596	2,234	2,387	4,621
山海		393	627	625	1,252
豊浜		1,586	2,408	2,616	5,024
豊丘		426	582	650	1,232
大井		686	1,041	1,050	2,091
片名		449	699	724	1,423
師崎		630	897	961	1,858
篠島		617	981	977	1,958
日間賀島		644	1,106	1,164	2,270
計		7,027	10,575	11,154	21,729

資料:住民基本台帳

### (2) 世帯数と人口の推移

(各年4月1日現在)

年	区分	世帯数	人口		
			男(人)	女(人)	計(人)
平成15年		6,993	11,139	11,749	22,888
平成16年		6,987	11,030	11,594	22,624
平成17年		6,988	10,886	11,461	22,347
平成18年		7,043	10,750	11,339	22,089
平成19年		7,027	10,575	11,154	21,729

資料:住民基本台帳

## (3)人口動態

(各年度4月1日現在)

年度	区分	自然動態(人)			社会動態(人)				年間増減
		出生	死亡	増減	転入	転出	その他	増減	
平成14年度		157	245	88	569	659	5	85	173
平成15年度		132	235	103	508	659	10	161	264
平成16年度		134	215	81	453	658	9	196	277
平成17年度		136	255	119	478	626	9	139	258
平成18年度		148	274	126	430	680	16	234	360

資料:住民基本台帳

## (4)外国人登録者数

(平成19年4月1日現在)

国別	区分	世帯数	人口		
			男(人)	女(人)	計(人)
朝鮮及び韓国		6	5	4	9
中国		113	45	80	125
米国		0	1	0	1
フィリピン		16	5	23	28
ブラジル		6	10	6	16
ポルトガル		0	0	1	1
インドネシア		1	1	0	1
ペルー		2	1	2	3
ポリビア		1	0	3	3
ルーマニア		0	0	2	2
ベトナム		0	0	4	4
オーストラリア		0	1	1	2
計		145	69	126	195

資料:住民課



## (5) 年齢(各歳)・男女別人口

年齢	区分	男(人)	女(人)	計(人)	年齢	区分	男(人)	女(人)	計(人)
0		73	69	142	30		109	73	182
1		77	54	131	31		110	105	215
2		59	75	134	32		112	124	236
3		74	59	133	33		126	124	250
4		85	74	159	34		104	107	211
<b>0~4</b>		<b>368</b>	<b>331</b>	<b>699</b>	<b>30~34</b>		<b>561</b>	<b>533</b>	<b>1,094</b>
5		84	77	161	35		118	111	229
6		79	93	172	36		131	112	243
7		84	87	171	37		120	115	235
8		98	99	197	38		130	113	243
9		95	93	188	39		108	118	226
<b>5~9</b>		<b>440</b>	<b>449</b>	<b>889</b>	<b>35~39</b>		<b>607</b>	<b>569</b>	<b>1,176</b>
10		107	83	190	40		112	77	189
11		88	90	178	41		124	159	283
12		95	103	198	42		132	126	258
13		92	107	199	43		144	131	275
14		96	99	195	44		137	132	269
<b>10~14</b>		<b>478</b>	<b>482</b>	<b>960</b>	<b>40~44</b>		<b>649</b>	<b>625</b>	<b>1,274</b>
15		111	120	231	45		149	136	285
16		119	118	237	46		132	124	256
17		120	111	231	47		128	138	266
18		127	139	266	48		165	143	308
19		120	120	240	49		127	129	256
<b>15~19</b>		<b>597</b>	<b>608</b>	<b>1,205</b>	<b>45~49</b>		<b>701</b>	<b>670</b>	<b>1,371</b>
20		126	134	260	50		139	145	284
21		137	107	244	51		149	138	287
22		134	125	259	52		144	136	280
23		132	100	232	53		149	148	297
24		112	93	205	54		179	127	306
<b>20~24</b>		<b>641</b>	<b>559</b>	<b>1,200</b>	<b>50~54</b>		<b>760</b>	<b>694</b>	<b>1,454</b>
25		98	103	201	55		184	169	353
26		111	94	205	56		180	198	378
27		114	97	211	57		203	186	389
28		113	83	196	58		222	208	430
29		103	101	204	59		226	204	430
<b>25~29</b>		<b>539</b>	<b>478</b>	<b>1,017</b>	<b>55~59</b>		<b>1,015</b>	<b>965</b>	<b>1,980</b>

(平成19年4月1日現在)

年 齡	区 分	男(人)	女(人)	計(人)	年 齡	区 分	男(人)	女(人)	計(人)
60		170	154	324	90		10	42	52
61		113	95	208	91		16	29	45
62		128	146	274	92		6	25	31
63		165	174	339	93		6	21	27
64		161	154	315	94		6	17	23
<b>60～64</b>		<b>737</b>	<b>723</b>	<b>1,460</b>	<b>90～94</b>		<b>44</b>	<b>134</b>	<b>178</b>
65		167	147	314	95		3	13	16
66		125	154	279	96		2	15	17
67		130	154	284	97		0	7	7
68		114	154	268	98		1	2	3
69		156	163	319	99		0	3	3
<b>65～69</b>		<b>692</b>	<b>772</b>	<b>1,464</b>	<b>95～99</b>		<b>6</b>	<b>40</b>	<b>46</b>
70		132	177	309	100以上		1	3	4
71		130	162	292					
72		149	162	311					
73		133	184	317					
74		134	167	301					
<b>70～74</b>		<b>678</b>	<b>852</b>	<b>1,530</b>	総数		10,575	11,154	21,729
75		156	168	324					
76		128	150	278					
77		100	157	257					
78		128	134	262					
79		88	143	231					
<b>75～79</b>		<b>600</b>	<b>752</b>	<b>1,352</b>	(再掲)				
80		101	143	244	15歳未満		1,286	1,262	2,548
81		80	108	188	15～64歳		6,807	6,424	13,231
82		69	119	188	65歳以上		2,482	3,468	5,950
83		60	108	168					
84		41	83	124	割合(%)				
<b>80～84</b>		<b>351</b>	<b>561</b>	<b>912</b>	15歳未満		12	11	12
85		35	75	110	15～64歳		64	58	61
86		24	100	124	65歳以上		23	31	27
87		24	64	88					
88		14	50	64					
89		13	65	78					
<b>85～89</b>		<b>110</b>	<b>354</b>	<b>464</b>					

資料:住民基本台帳

## 5. 国勢調査

### (1) 人口・世帯数の推移

総数

(各年10月1日現在)

年	区分	世帯数	人口		
			男(人)	女(人)	計(人)
大正 9年		4,477	10,231	10,392	20,623
14年		4,556	10,579	10,509	21,088
昭和 5年		4,620	11,050	11,021	22,071
10年		4,668	11,302	11,271	22,573
15年		4,510	11,315	11,426	22,741
22年		5,840	14,444	15,441	29,885
25年		5,771	14,953	15,426	30,379
30年		5,818	14,656	15,137	29,793
35年		5,919	14,257	14,715	28,972
40年		6,125	13,659	14,606	28,265
45年		6,271	13,380	14,325	27,705
50年		6,401	13,323	14,090	27,413
55年		6,565	13,203	13,814	27,017
60年		6,970	13,309	13,500	26,809
平成 2年		7,104	12,874	13,080	25,954
7年		7,161	12,185	12,661	24,846
12年		7,120	11,328	11,922	23,250
17年		7,078	10,627	11,282	21,909

内海

(各年10月1日現在)

年	区分	世帯数	人口		
			男(人)	女(人)	計(人)
大正 9年		1,308	2,762	2,997	5,759
14年		1,261	2,540	2,814	5,354
昭和 5年		1,248	2,648	2,935	5,583
10年		1,260	2,742	2,926	5,668
15年		1,215	2,656	2,912	5,568
22年		1,674	3,810	4,181	7,991
25年		1,563	3,660	3,964	7,624
30年		1,508	3,408	3,715	7,123
35年		1,558	3,427	3,595	7,022
40年		1,549	3,208	3,524	6,732
45年		1,193	2,353	2,615	4,968
50年		1,220	2,359	2,569	4,928
55年		1,245	2,347	2,488	4,835
60年		1,718	2,718	2,527	5,245
平成 2年		1,787	2,720	2,579	5,299
7年		1,777	2,565	2,604	5,169
12年		1,779	2,470	2,542	5,012
17年		1,750	2,342	2,494	4,836

大正9年から昭和40年の調査については、山海を含む。

山海

(各年10月1日現在)

年	区分	世帯数	人口		
			男(人)	女(人)	計(人)
大正 9年					
14年					
昭和 5年					
10年					
15年					
22年					
25年					
30年					
35年					
40年					
45年		357	782	853	1,635
50年		365	736	825	1,561
55年		384	757	823	1,580
60年		385	746	801	1,547
平成 2年		385	733	777	1,510
7年		400	714	740	1,454
12年		403	689	687	1,376
17年		398	621	625	1,246

大正9年から昭和40年の調査については、内海を含む。

豊浜

(各年10月1日現在)

年	区分	世帯数	人口		
			男(人)	女(人)	計(人)
大正 9年		1,318	3,044	3,251	6,295
14年		1,341	3,233	3,208	6,441
昭和 5年		1,338	3,242	3,294	6,536
10年		1,357	3,266	3,318	6,584
15年		1,310	3,350	3,407	6,757
22年		1,683	4,237	4,486	8,723
25年		1,700	4,495	4,634	9,129
30年		1,786	4,558	4,632	9,190
35年		1,785	4,412	4,546	8,958
40年		1,867	4,298	4,559	8,857
45年		1,631	3,413	3,764	7,177
50年		1,670	3,490	3,734	7,224
55年		1,686	3,431	3,629	7,060
60年		1,635	3,322	3,527	6,849
平成 2年		1,636	3,173	3,370	6,543
7年		1,628	2,939	3,144	6,083
12年		1,598	2,633	2,851	5,484
17年		1,602	2,367	2,671	5,038

大正9年から昭和40年の調査については、豊丘を含む。

## 豊丘

(各年10月1日現在)

年	区分	世帯数	人口		
			男(人)	女(人)	計(人)
大正 9年					
14年					
昭和 5年					
10年					
15年					
22年					
25年					
30年					
35年					
40年					
45年		292	834	769	1,603
50年		298	828	773	1,601
55年		292	821	794	1,615
60年		293	813	759	1,572
平成 2年		300	800	773	1,573
7年		304	775	748	1,523
12年		303	723	767	1,490
17年		303	696	735	1,431

大正9年から昭和40年の調査については、豊浜に含む。

## 大井

(各年10月1日現在)

年	区分	世帯数	人口		
			男(人)	女(人)	計(人)
大正 9年					
14年					
昭和 5年					
10年					
15年					
22年					
25年					
30年					
35年					
40年					
45年		556	1,177	1,279	2,456
50年		560	1,146	1,259	2,405
55年		566	1,127	1,218	2,345
60年		569	1,113	1,195	2,308
平成 2年		592	1,083	1,144	2,227
7年		669	1,103	1,169	2,272
12年		671	1,058	1,112	2,170
17年		676	1,028	1,036	2,064

大正9年から昭和40年の調査については、師崎に含む。

## 片名

(各年10月1日現在)

年	区分	世帯数	人口		
			男(人)	女(人)	計(人)
大正 9年					
14年					
昭和 5年					
10年					
15年					
22年					
25年					
30年					
35年					
40年					
45年		217	486	494	980
50年		286	602	622	1,224
55年		335	690	721	1,411
60年		359	732	760	1,492
平成 2年		375	733	734	1,467
7年		396	746	769	1,515
12年		408	706	727	1,433
17年		425	684	721	1,405

大正9年から昭和40年の調査については、師崎を含む。

## 師崎

(各年10月1日現在)

年	区分	世帯数	人口		
			男(人)	女(人)	計(人)
大正 9年		1,065	2,534	2,371	4,905
14年		1,159	2,738	2,616	5,354
昭和 5年		1,193	2,881	2,746	5,627
10年		1,194	2,880	2,828	5,708
15年		1,156	2,895	2,877	5,772
22年		1,413	3,479	3,797	7,276
25年		1,385	3,570	3,670	7,240
30年		1,393	3,550	3,598	7,148
35年		1,417	3,384	3,477	6,861
40年		1,456	3,341	3,521	6,862
45年		746	1,705	1,752	3,457
50年		714	1,568	1,650	3,218
55年		722	1,459	1,560	3,019
60年		700	1,363	1,443	2,806
平成 2年		716	1,264	1,322	2,586
7年		694	1,127	1,198	2,325
12年		661	966	1,058	2,024
17年		647	890	957	1,847

大正9年から昭和40年の調査については、大井、片名を含む。

## 篠島

(各年10月1日現在)

年	区分	世帯数	人口		
			男(人)	女(人)	計(人)
大正 9年		437	1,032	1,015	2,047
14年		446	1,124	1,113	2,237
昭和 5年		468	1,203	1,171	2,374
10年		475	1,282	1,250	2,532
15年		456	1,304	1,290	2,594
22年		634	1,685	1,771	3,456
25年		669	1,887	1,898	3,785
30年		642	1,698	1,846	3,544
35年		645	1,629	1,774	3,403
40年		689	1,469	1,621	3,090
45年		685	1,351	1,456	2,807
50年		680	1,295	1,339	2,634
55年		696	1,291	1,285	2,576
60年		663	1,263	1,234	2,497
平成 2年		655	1,190	1,162	2,352
7年		654	1,098	1,122	2,220
12年		652	1,004	1,036	2,040
17年		638	939	939	1,878

## 日間賀島

(各年10月1日現在)

年	区分	世帯数	人口		
			男(人)	女(人)	計(人)
大正 9年		349	859	758	1,617
14年		349	944	758	1,702
昭和 5年		373	1,076	875	1,951
10年		382	1,132	949	2,081
15年		373	1,110	940	2,050
22年		436	1,233	1,206	2,439
25年		454	1,341	1,260	2,601
30年		489	1,442	1,346	2,788
35年		514	1,405	1,323	2,728
40年		564	1,343	1,381	2,724
45年		594	1,279	1,343	2,622
50年		608	1,299	1,319	2,618
55年		639	1,280	1,296	2,576
60年		648	1,239	1,254	2,493
平成 2年		658	1,178	1,219	2,397
7年		639	1,118	1,167	2,285
12年		645	1,079	1,142	2,221
17年		639	1,060	1,104	2,164

## (2) 地域別人口密度

(平成18年10月1日現在)

地区	区分	面積(Km <sup>2</sup> )	人口(人)	1km <sup>2</sup> 当たり 人口密度(人)
内	海	11.93	4,836	405.4
山	海	5.58	1,246	223.3
豊	浜	5.99	5,038	841.1
豊	丘	5.32	1,431	269.0
大	井	4.32	2,064	477.8
片	名	2.07	1,405	678.7
師	崎	1.33	1,847	1388.7
篠	島	0.93	1,878	2019.4
日	間 賀 島	0.77	2,164	2810.4
計		38.24	21,909	572.9

面積は国土地理院、人口は国勢調査

## (3) 5歳階級別人口

(各年10月1日現在)

年齢	平成7年			平成12年			平成17年		
	男(人)	女(人)	計(人)	男(人)	女(人)	計(人)	男(人)	女(人)	計(人)
0 ~ 4	531	561	1,092	464	437	901	392	355	747
5 ~ 9	677	708	1,385	512	536	1,048	460	441	901
10 ~ 14	830	749	1,579	660	674	1,334	504	525	1,029
15 ~ 19	798	701	1,499	695	613	1,308	590	631	1,221
20 ~ 24	896	804	1,700	749	617	1,366	602	538	1,140
25 ~ 29	674	652	1,326	654	609	1,263	535	472	1,007
30 ~ 34	739	745	1,484	590	575	1,165	582	574	1,156
35 ~ 39	747	737	1,484	706	690	1,396	585	557	1,142
40 ~ 44	882	800	1,682	719	720	1,439	711	674	1,385
45 ~ 49	997	897	1,894	836	770	1,606	700	691	1,391
50 ~ 54	807	803	1,610	968	904	1,872	817	763	1,580
55 ~ 59	777	897	1,674	784	798	1,582	960	876	1,836
60 ~ 64	903	945	1,848	752	879	1,631	755	775	1,530
65 ~ 69	807	855	1,662	806	908	1,714	696	841	1,537
70 ~ 74	527	670	1,197	708	798	1,506	725	844	1,569
75 ~ 79	273	505	778	402	607	1,009	585	743	1,328
80 ~ 84	209	371	580	175	426	601	288	511	799
85 ~ 89	83	196	279	115	254	369	96	311	407
90 ~	28	65	93	33	107	140	44	160	204
計	12,185	12,661	24,846	11,328	11,922	23,250	10,627	11,282	21,909

資料:国勢調査



## (4) 産業大分類別就業者数

単位:人(各年10月1日現在)

区 分 \ 年	平成7年	平成12年	区 分 \ 年	平成17年
第1次産業	3,063	2,697	第1次産業	2,460
農 業	1,075	922	農 業	875
林 業	-	1	林 業	-
漁 業	1,988	1,774	漁 業	1,585
第2次産業	3,937	3,178	第2次産業	2,899
鉱 業	5	4	鉱 業	3
建 設 業	991	812	建 設 業	717
製 造 業	2,941	2,362	製 造 業	2,179
第3次産業	6,494	6,415	第3次産業	6,343
電気・ガス・熱供給・水道業	31	27	電気・ガス・熱供給・水道業	23
運輸・通信業	610	562	情報通信業	44
			運 輸 業	478
卸売・小売業、飲食店	2,147	2,304	卸売・小売業	1,673
			飲食店、宿泊業	1,510
金融・保険業	149	139	金融・保険業	124
不 動 産 業	61	56	不 動 産 業	42
サービス業	3,168	3,073	医療、福祉	619
			教育、学習支援業	270
			複合サービス事業	235
			サービス業 (他に分類されないもの)	1,071
公 務 (他に分類されないもの)	328	254	公 務 (他に分類されないもの)	254
分類不能の産業	5	5	分類不能の産業	26
総 数	13,499	12,295	総 数	11,728

\* 平成17年国勢調査より産業分類が再編成された。

\* 「宿泊業」については、平成12年調査以前は「サービス業」に含まれる。

## 6. 事業所

### (1) 事業所数及び従業者数

産業大分類	平成13年10月1日		平成16年6月1日	
	事業所数	従業者数(人)	事業所数	従業者数(人)
農林水産業	9	107	7	59
鉱業	2	7	2	3
建設業	126	595	119	507
製造業	208	1,975	182	1,754
電気・ガス・熱供給・水道業	-	-	-	-
情報通信業	2	6	2	6
運輸業	38	284	38	317
卸売・小売業	465	1,753	430	1,689
金融・保険業	11	111	9	69
不動産業	13	79	11	71
飲食店・宿泊業	376	2,644	342	2,647
医療・福祉	52	537	50	592
教育・学習支援業	28	42	29	39
複合サービス事業	19	235	19	206
サービス業	224	881	228	796
総数	1,573	9,256	1,468	8,755

平成16年 - 簡易調査

資料: 事業所・企業統計調査

### (2) 従業者規模別事業所数

従業者規模	平成13年10月1日		平成16年6月1日	
	事業所数	従業者数(人)	事業所数	従業者数(人)
1 ~ 4人	1,014	2,326	945	2,112
5 ~ 19人	485	4,208	450	3,971
20 ~ 29人	37	853	37	857
30人以上	37	1,869	36	1,815
計	1,573	9,256	1,468	8,755

資料: 事業所・企業統計調査

## 7. 工業

### (1) 工業の推移

(各年12月31日現在)

年	区分	事業所数	従業者数(人)	製造品出荷額等(万円)
平成15年		129	1,480	2,756,441
平成16年		120	1,492	2,545,845
平成17年		123	1,365	2,120,673

従業者規模4人以上の事業所

資料:工業統計調査

### (2) 産業分類別事業所数・従業者数・製造品出荷額等

(平成17年12月31日現在)

産業分類	区分	事業所数	従業者数(人)	製造品出荷額等(万円)
≡ 食料品		79	833	1,208,032
≡ 飲料・飼料		3	16	6,886
≡ 繊維				
≡ 衣服		2	12	X
≡ 木材・木製品		1	4	X
≡ 家具・装備品				
≡ パルプ・紙				
≡ 印刷		1	7	X
化学		1	7	X
石油・石炭				
≡ プラスチック		23	381	792,063
≡ ゴム製品				
≡ 皮革製品				
≡ 窯業・土石		2	8	X
鉄鋼		1	24	X
非鉄金属				
金属製品				
一般機械		2	13	X
電気機械				
情報通信機械				
電子部品				
輸送機器		4	33	16,281
精密機械				
≡ その他		4	27	23,341
総数		123	1,365	2,120,673

従業者規模4人以上の事業所 ≡ 軽工業 重化学工業

資料:工業統計調査

## 8. 商業

### (1) 商業の推移 卸売・小売業

年	区分	事業所数	従業者数(人)	年間商品販売額(百万円)
平成11年7月1日		488	1,749	26,367
平成14年6月1日		463	1,831	25,552
平成16年6月1日		431	1,605	22,495

平成11年、平成16年 - 簡易調査

資料: 商業統計調査

### (2) 産業分類別商店数・従業者数・年間販売額

(平成16年6月1日現在)

産業分類	事業所数	従業者数(人)	年間商品販売額(万円)
総数	431	1,605	2,249,528
卸売業	60	364	877,972
小売業	371	1,241	1,371,556
55 各種商品	-	-	-
56 織物・衣服・身回品	34	55	26,508
57 飲食物品	155	577	578,446
58 自動車・自転車	21	64	88,960
59 家具建具じゅう器	41	126	147,209
60 その他	120	419	530,433
601 医薬品・化粧品	20	69	78,445
602 農耕用品	4	17	38,375
603 燃料	24	126	241,277
604 書籍・文房具	13	71	43,244
605 スポーツ用品・がん具・ 娯楽用品・楽器	7	13	7,932
606 写真機・写真材料	-	-	-
607 時計・眼鏡・光学機械	4	7	1,148
609 他に分類されないもの	48	116	120,012

資料: 商業統計調査

## 9. 農業

### (1) 農家数・経営耕地面積

(各年2月1日現在)

区分 年	農家数(戸)						経営耕地面積(ha)※販売農家のみ			
	総数	自給的農家	販売農家				総数	田	畑	樹園地
			計	専業	第1種兼業	第2種兼業				
平成7年	729	176	553	113	137	303	531	172	226	133
平成12年	669	189	480	130	81	269	467	131	229	107
平成17年	672	272	400	142	68	190	385	120	187	79

資料: 農林業センサス

### (2) 経営耕地規模別農家数

単位: 戸 (各年2月1日現在)

区分 年	総数	0.3ha未満	0.3~0.5	0.5~1.0	1.0~1.5	1.5~2.0	2.0~2.5	2.5~3.0	3.0以上	例外規定
平成7年	729	176	155	235	78	31	15	10	14	15
平成12年	669	189	107	187	83	28	13	7	20	35
平成17年	672	272	85	156	58	25	9	7	20	40

資料: 農林業センサス

### (3) 主要作物収穫量

単位: t

出荷量

単位: 千鉢

区分 年	キャベツ	レタス	フキ	みかん	キウイフルーツ	稲	洋ラン	サボテン	観葉植物
平成15年	2,330	529	966	2,220	60	880	680	715	1,300
平成16年	1,900	398	871	2,160	58	940	780	480	1,840
平成17年	2,000	413	881	2,110	-	925	780	620	1,840

資料: 愛知県農林水産統計年報

### (4) 家畜飼養農家数及び頭羽数

(各年2月1日現在)

区分 年	乳用牛		肉用牛		豚		採卵鶏	
	戸数	頭数	戸数	頭数	戸数	頭数	戸数	頭数
平成16年	9	910	8	1,350	5	9,820	-	-
平成17年	9	1,145	9	1,624	8	14,640	2	X
平成18年	9	1,040	8	1,430	5	10,800	-	-

資料: 愛知県農林水産統計年報

# 10. 水産業

## (1) 階層別経営体数

単位: 経営体

区分 年	総数	漁船 非使用	漁船漁業						定置網	地びき網	海面 養殖業
			無動力 船 のみ	動力船使用							
				3t未満	3～10t	10～30t	30～50t	50t以上			
平成15年	989	2	-	322	385	91	69	14	16	1	89
平成16年	983	1	-	327	375	97	68	11	14	-	90
平成17年	963	-	-	320	365	99	66	11	14	-	88

資料: 愛知県農林水産統計年報

## (2) 漁業種類別漁獲量(漁船漁業)

単位: t

区分	年	平成15年	平成16年	平成17年
総数		31,150	25,780	28,631
小型底びき網		2,071	2,050	1,855
まき網		X	X	X
刺網		220	233	220
釣り		767	817	1,047
小型定置網		50	49	52
船びき網		9,257	20,440	23,250
採貝		285	301	261
採藻		21	33	22
その他の漁業		X	X	X

資料: 愛知県農林水産統計年報

## (3) のり養殖生産量(養殖年)

単位: 施設数: さく / 干のり: 千枚

区分 年	経営体数	施設数	干のり(板状のもの)			
			総数	くろのり	まぜのり	あおのり
平成15年	89	33,000	191,693	191,693	-	-
平成16年	86	34,000	126,316	126,316	-	-
平成17年	85	34,000	142,735	142,735	-	-

資料: 愛知県農林水産統計年報

## (4) 魚種別漁獲量(漁船漁業)

単位:t

区 分		年	平成15年	平成16年	平成17年
総 数			31,105	25,780	28,631
魚 類	い わ し 類		15,013	8,031	12,209
	し ら す		5,981	2,022	5,778
	あ じ 類		383	516	455
	さ ば 類		1,310	534	624
	ひらめ・かれい類		108	95	100
	た い 類		224	246	257
	ぼ ら 類		9	7	8
	す ず き		275	322	392
	い か な ご		3,605	9,714	4,660
	こ の し ろ		235	190	356
	あ な ご 類		499	290	302
	その他の魚類		1,178	1,137	1,121
	水 産 動 物 類	え び 類		355	443
か に 類			65	135	55
い か 類			150	156	131
た こ 類			231	279	188
な ま こ 類			42	82	143
し ゃ こ 類			210	290	235
その他の水産動物			1	1	2
貝 類	あ さ り 類		152	151	95
	その他の貝類		1,048	1,098	1,195
藻 類	わ か め 類		16	27	17
	て ん ぐ さ 類		5	5	5
	その他の藻類		10	9	10

資料:愛知県農林水産統計年報

# 11. 土木

## (1) 道路橋梁状況

区 分		年	平成19年4月1日
実 延 長			453,210 m
改 良 未 改 良 内 訳	規 格 改 良 済 延 長		130,207 m
	未 改 良 延 長		323,003 m
種 類 別 内 訳	道 路 延 長		453,210 m
	橋 梁 数		237 基
	永 久 橋		237 基
路 面 別 内 訳	砂 利 道		142,125 m
	舗 装 済		311,085 m

資料: 建設課

## (2) 道路の延長と舗装率

(平成19年4月1日現在)

区分	実延長	舗装状況					
		本舗装		簡易舗装		砂利道	
		延長(m)	率(%)	延長(m)	率(%)	延長(m)	率(%)
国	22,014	22,014	100.0				
県	29,639	25,028	84.4	4,611	15.6		
町	453,210	308,084	68.0	3,001	0.7	142,125	31.3
合計	504,863	355,126	70.3	7,612	1.5	142,125	28.2

資料: 建設課

## (3) 橋梁の現況

(平成19年4月1日現在)

区分	橋数(基)	永久橋(基)	改良率(%)
県管理	35	35	100
町管理	237	237	100
合計	272	272	100

資料: 建設課



## 12. 運輸

### (1) 車種別自動車等登録台数

単位:台(各年3月31日現在)

区 分		平成16年	平成17年	平成18年
普通貨物		470	611	801
小型貨物		716	800	959
被けん引車		4	3	3
普通・小型乗合		174	188	198
普通乗用		2,659	2,741	2,829
小型乗用		4,214	4,185	4,167
特殊用途		288	296	360
大型特殊		46	45	45
原動機付自転車	50cc以下	3,266	3,298	3,232
	50～90cc	75	75	79
	90～125cc	25	24	28
	ミニカ一	2	5	7
軽自動車	二輪車	137	145	151
	三輪車	1	1	1
	乗用	3,672	3,885	3,987
	貨物	4,574	4,489	4,427
小型特殊自動車		389	376	368
二輪の小型自動車		148	144	159
計		20,860	21,311	21,801

資料:愛知県統計年鑑・税務課

## 13. 水道

### (1) 給水人口と給水量の推移

#### ① 町水道事業(内海・豊浜・師崎地区)

(各年度末)

区分 年度	行政区域内 人口(人)	給水人口(人)	給水個数(個)	普及率(%)	年間給水量(m <sup>3</sup> )	1日当たり 給水量(m <sup>3</sup> )
平成14年度	18,575	18,575	6,988	100	3,880,278	10,631
平成15年度	18,371	18,371	6,958	100	3,652,457	9,979
平成16年度	18,165	18,165	6,926	100	3,503,534	9,599
平成17年度	17,957	17,957	6,910	100	3,340,138	9,151
平成18年度	17,680	17,680	6,897	100	3,248,644	8,900

資料:水道課

#### ② 町水道事業(篠島・日間賀島地区)

(各年度末)

区分 年度	行政区域内 人口(人)	給水人口(人)	給水個数(個)	普及率(%)	年間給水量(m <sup>3</sup> )	1日当たり 給水量(m <sup>3</sup> )
平成14年度	4,429	4,429	1,650	100	733,365	2,009
平成15年度	4,374	4,374	1,662	100	705,531	1,928
平成16年度	4,321	4,321	1,663	100	636,989	1,745
平成17年度	4,293	4,293	1,663	100	656,664	1,799
平成18年度	4,244	4,244	1,657	100	615,916	1,687

資料:水道課

## 14. 治安

### (1) 交通事故発生状況

年	区分	発生件数(件)	死傷者(人)	内 訳	
				死者(人)	負傷者(人)
平成16年		96	115	2	113
平成17年		103	127	0	127
平成18年		81	105	1	104

資料:総務課

### (2) 犯罪発生状況

年度	区分	総数	凶悪犯	粗暴犯	窃盗犯	知能犯	その他
平成16年		360	3	4	292	14	47
平成17年		332	1	6	258	5	62
平成18年		292	4	9	217	2	60

資料:犯罪統計

### (3) 火災発生状況

年	区分	種別火災件数(件)					焼失面積(m <sup>2</sup> )			損害見積額(千円)	死者(人)	負傷者(人)
		総数	建物	林野	車両	その他	総数	建物	林野			
平成15年		12	5	-	2	5	164	164	-	41,447	1	-
平成16年		22	9	-	2	11	1,838	1,838	-	192,007	2	3
平成17年		13	9	-	-	4	380	380	-	68,606	1	1

資料:知多南部消防組合消防本部

### (4) 救急車出動状況

単位:件

年	区分	総数	火災	自然火災	水難	交通事故	労働災害	運動競技	一般負傷	加害	自損事故	急病	その他
平成15年		827	-	-	5	73	7	4	167	6	14	525	26
平成16年		871	1	-	5	88	16	2	187	14	11	527	20
平成17年		895	-	-	7	90	7	-	189	7	4	566	25

資料:知多南部消防組合消防本部

## 15. 観光

### (1) 目的別観光客数

単位:千人(平成18年)

地区\目的別	海水浴客	みかん狩客	釣り客	潮干狩り客	その他の遊覧客	計
内海	469	6	158		618	1,251
豊浜			205	40	720	965
師崎			519		651	1,170
篠島	14		109		113	236
日間賀島	23		99		136	258
計	506	6	1,090	40	2,238	3,880

資料:商工観光課

### (2) 観光客の推移

単位:千人

年\目的別	海水浴客	みかん狩客	釣り客	潮干狩り客	その他の遊覧客	計
平成14年	592	13	1,258	23	2,384	4,270
平成15年	489	5	1,145	31	2,234	3,904
平成16年	544	5	1,187	32	2,259	4,027
平成17年	411	5	1,121	41	2,276	3,854
平成18年	506	6	1,090	40	2,238	3,880

資料:商工観光課

## 16. 衛生

### (1) ゴミ処理(収集)状況

単位:t

年度	町全体				内海・豊浜・師崎地区				篠島・日間賀島地区			
	可燃	不燃	資源	計	可燃	不燃	資源	計	可燃	不燃	資源	計
平成16年度	5,121.2	223.1	698.7	6,043.0	3,740.3	163.0	520.1	4,423.4	1,380.9	60.1	178.6	1,619.6
平成17年度	5,070.2	221.1	669.3	5,960.6	3,771.6	159.8	500.9	4,432.3	1,298.6	61.3	168.4	1,528.3
平成18年度	5,020.3	222.7	661.2	5,904.2	3,869.8	158.2	499.6	4,527.6	1,150.5	64.5	161.6	1,376.6

※資源:分別収集時に回収された資源物(リサイクル物)

資料:福祉環境課

### (2) し尿処理(収集)状況

単位:kℓ

年度	町全体	内海・豊浜・師崎地区	篠島・日間賀島地区
平成16年度	15,842.0	12,829.6	3,012.4
平成17年度	14,997.1	12,936.2	2,060.9
平成18年度	14,673.4	13,019.0	1,654.4

※生し尿、浄化槽汚泥合算数値

資料:福祉環境課

### (3) 基本健康診査状況

(平成18年度)

地区	対象者数(人)	受診者数(人)	受診率(%)
内海	2,459	1,229	50.0
豊浜	2,559	1,019	39.8
師崎	2,458	1,203	48.9
篠島	1,256	735	58.5
日間賀島	1,573	884	56.2
計	10,305	5,070	49.2

資料:保健介護課

## (4) がん検診状況

(平成18年度)

区 分	実施日数(日)	対象者数(人)	受診者数(人)	受診率(%)	精密検査を必要とした者(人)
胃がん検診	12	10,305	457	4.4	65
子宮がん検診	9	5,946	427	7.2	1
乳がん検診	9	5,053	442	8.7	60
大腸がん検診	19	10,305	580	5.6	22
肺がん 胸部X線写真撮影	25	8,661	4,198	48.5	319
計	74		6,104		467

肺がん検診喀痰細胞診検査については未実施

資料:保健介護課

## (5) 予防接種実施状況

単位:人(平成18年度)

区分	百日せき・ジフテリア・破傷風					ポリオ		麻しん風しん (混合)	
	第1期				第2期	第1回	第2回	1期	2期
	初回接種			追加接種					
	第1回	第2回	第3回						
接種者数	144	155	148	178	191	117	117	140	144
対象者数	151	165	159	199	197	144	198	166	150

区分	日本脳炎					BCG	高齢者 インフルエンザ
	第1期			第2期	第3期		
	初回接種		追加接種				
	第1回	第2回					
接種者数						146	3,134
対象者数						148	5,926

日本脳炎予防接種については、平成17年5月30日より、国・県からの指導により中止

資料:保健介護課

(6) 乳幼児健診及び教育相談

種 別	対 象	平成17年度		平成18年度	
		開催数(回)	受診(講)者数 (人)	開催数(回)	受診(講)者数 (人)
3 か月児健康診査	3 ~ 4 ヶ月児	11	132	11	141
1歳6か月児健康診査	1歳6か月児	10	141	10	128
3歳児健康診査	3歳児	12	156	12	129
マタニティーセミナー	妊 婦	8	28	8	33
育児相談(保健センター、両島)	乳 幼 児	20	189	20	195
こども発達相談	乳幼児・学童	15	43	14	41
妊産婦乳幼児家庭訪問	妊産婦・乳幼児	80	185	185	311

資料:保健介護課

(7) 献血状況

年 度	申込者数(人)	献血者数(人)	内 訳		不適格者数(人)
			200ml	400ml	
平成16年度	408	320	88	232	88
平成17年度	407	311	80	231	96
平成18年度	422	306	67	239	116

資料:保健介護課

## 17. 保育・教育

### (1) 保育所の状況

(平成19年4月1日現在)

名 称	クラス数	園 児 数 (人)				保育士数 (人)	園児/保育士 (人)
		総数	1～3歳	4歳	5歳		
内 海	7	127	52	35	40	12	10.6
か る も	5	92	35	28	29	9	10.2
大 井	4	65	23	23	19	6	10.8
師 崎	4	48	12	19	17	5	9.6
日 間 賀	3	63	13	22	28	4	15.8
須 佐	2	30	7	14	9	4	7.5
篠 島	4	48	16	15	17	5	9.6
計	29	473	158	156	159	45	10.5

須佐、篠島は私立。

資料:福祉環境課

平成15年4月1日より、中洲、片名保育所休園中

平成17年4月1日より、山海保育所廃止、豊浦保育所休園中(現在:子育て支援センター)

### (2) 小学校の状況

(各年5月1日現在)

年	区分	学校数	学級数	教員数(人)			児童数(人)		
				男	女	計	男	女	計
平成17年		8	60	54	45	99	579	566	1,145
平成18年		8	60	54	47	101	560	551	1,111
平成19年		8	59	56	42	98	544	543	1,087

資料:学校基本調査



## (3) 学校別小学校の状況

(平成19年5月1日現在)

学 校 名	学 級 数	児 童 数 (人)	教 員 数 (人)
内 海 小 学 校	12	259	19
山 海 小 学 校	6	58	11
豊 浜 小 学 校	7	211	12
豊 丘 小 学 校	6	49	11
大 井 小 学 校	7	151	11
師 崎 小 学 校	7	123	11
篠 島 小 学 校	7	113	11
日 間 賀 小 学 校	7	123	12
計	59	1087	98

資料: 学校基本調査

## (4) 中学校の状況

(各年5月1日現在)

年	区分	学校数	学級数	教員数(人)			生徒数(人)		
				男	女	計	男	女	計
平成17年		5	26	50	19	69	328	344	672
平成18年		5	26	51	18	69	303	324	627
平成19年		5	28	49	22	71	282	307	589

資料: 学校基本調査

## (5) 学校別中学校の状況

(平成19年5月1日現在)

学 校 名	学 級 数	生 徒 数 (人)	教 員 数 (人)
内 海 中 学 校	8	176	17
豊 浜 中 学 校	7	150	15
師 崎 中 学 校	6	148	18
篠 島 中 学 校	4	54	11
日 間 賀 中 学 校	3	61	10
計	28	589	71

資料: 学校基本調査

## (6) 中学校卒業者の進路状況

区分 年度	生徒数 (人)	進学者数 (人)	就職者 数 (人)		その他 (人)	進学率 (%)	就職率 (%)	その他 (%)
			就職者 数 (人)	就職進学 者数(人)				
平成17年	233	224	8	2	1	96.1	3.4	0.5
平成18年	249	246	1	0	2	98.8	0.4	0.8
平成19年	230	227	1	0	2	98.7	0.4	0.9

就職率 = 高等学校・専修学校等へ入学しながら就職した者を含む

資料: 学校基本調査

## (7) 高等学校の状況

(平成19年5月1日現在)

学 校 名	学 級 数	生 徒 数 (人)	教 員 数 (人)
内 海 高 校	9	288	26

資料: 学校基本調査

## 18. 町民所得

(1) 所得水準の推移

単位: 千円/人

年度	区分	人口1人当たり		就業者1人当たり 市町村内純生産
		市町村民所得	家計所得	
平成14年度		2,398	3,061	4,522
平成15年度		2,198	2,842	4,154
平成16年度		2,179	2,848	4,016

資料: あいちの市町村民所得

## 19. 財政状況

### (1) 一般会計・歳入

単位:千円

科 目	平成15年度		平成16年度		平成17年度	
	決算額	構成比 (%)	決算額	構成比 (%)	決算額	構成比 (%)
町 税	2,731,249	38.3	2,586,695	35.2	2,581,700	34.6
地 方 譲 与 税	90,691	1.3	147,709	2.0	188,812	2.5
利 子 割 交 付 金	21,361	0.3	20,670	0.3	13,089	0.2
配 当 割 交 付 金	-	-	4,907	0.1	7,253	0.1
株式等譲渡所得割交付金	-	-	4,869	0.1	10,747	0.1
特別地方消費税交付金	-	-	-	-	-	-
地方消費税交付金	213,859	3.0	239,435	3.3	222,602	3.0
自動車取得税交付金	89,156	1.2	114,993	1.6	115,661	1.5
地方特例交付金	73,291	1.0	71,986	1.0	66,486	0.9
地 方 交 付 税	1,607,761	22.5	1,625,830	22.1	1,608,284	21.6
交通安全対策特別交付金	2,501	0.0	2,537	0.0	2,585	0.0
分担金及び負担金	129,955	1.8	132,934	1.8	125,244	1.7
使用料及び手数料	60,715	0.9	61,547	0.8	61,948	0.8
国 庫 支 出 金	249,159	3.5	237,505	3.2	168,395	2.3
県 支 出 金	601,708	8.4	505,718	6.9	416,255	5.6
財 産 収 入	10,341	0.1	60,917	0.8	28,922	0.4
寄 附 金	1,000	0.0	2,366	0.0	2,120	0.0
繰 入 金	84,246	1.2	79,119	1.1	777,408	10.4
繰 越 金	320,488	4.5	331,665	4.5	384,606	5.2
諸 収 入	217,192	3.0	239,564	3.3	258,594	3.5
町 債	629,500	8.8	879,300	12.0	418,900	5.6
合 計	7,134,173	100.0	7,350,266	100.0	7,459,611	100.0

資料: 検査財政課

## (2) 一般会計・歳出

単位:千円

科 目	平成15年度		平成16年度		平成17年度	
	決算額	構成比 (%)	決算額	構成比 (%)	決算額	構成比 (%)
議 会 費	97,673	1.4	95,343	1.4	86,858	1.2
総 務 費	1,065,473	15.7	1,044,670	15.0	1,064,420	15.1
民 生 費	1,575,020	23.2	1,585,924	22.8	1,638,734	23.2
衛 生 費	1,226,176	18.0	1,186,653	17.0	1,119,755	15.9
労 働 費	11,225	0.2	9,566	0.1	8,230	0.1
農 林 水 産 業 費	602,002	8.8	512,952	7.4	964,866	13.7
商 工 費	157,811	2.3	151,433	2.2	155,694	2.2
土 木 費	289,526	4.3	248,181	3.6	254,010	3.6
消 防 費	431,382	6.3	399,995	5.7	404,372	5.7
教 育 費	693,139	10.2	682,026	9.8	764,643	10.8
災 害 復 旧 費	21,005	0.3	41,614	0.6	0	0.0
公 債 費	630,070	9.3	1,007,303	14.5	602,558	8.5
諸 支 出 費	2,006	0.0	0	0.0	0	0.0
予 備 費	0	0.0	0	0.0	0	0.0
合 計	6,802,508	100.0	6,965,660	100.0	7,064,140	100.0

資料: 検査財政課

## (3) 町税決算額の推移

単位:千円

科 目	平成15年度		平成16年度		平成17年度	
	決算額	構成比 (%)	決算額	構成比 (%)	決算額	構成比 (%)
町 民 税	841,655	30.8	767,243	29.7	781,255	30.3
固 定 資 産 税	1,652,298	60.5	1,584,514	61.3	1,565,892	60.6
軽 自 動 車 税	48,458	1.8	48,928	1.9	49,894	1.9
町 た ば こ 税	150,541	5.5	151,404	5.9	146,146	5.7
特 別 土 地 保 有 税	-	-	-	-	-	-
入 湯 税	35,310	1.3	33,516	1.3	37,740	1.5
都 市 計 画 税	2,987	0.1	1,090	0.0	773	0.0
合 計	2,731,249	100.0	2,586,695	100.0	2,581,700	100.0

平成15年度 特別土地保有税:新規課税廃止(税制改正による)

資料:税務課

## (4) 特別会計歳入歳出決算状況

単位:千円

科 目	平成15年度		平成16年度		平成17年度	
	歳入	歳出	歳入	歳出	歳入	歳出
国 民 健 康 保 険	2,468,503	2,398,263	2,421,359	2,332,085	2,633,459	2,525,235
老 人 保 健	2,546,400	2,503,556	2,456,405	2,447,571	2,429,427	2,400,425
土 地 取 得	2,085	2,085	-	-	-	-
漁業集落排水事業	163,589	161,703	63,655	59,652	79,352	72,698
介 護 保 険	1,043,133	1,024,639	1,086,946	1,011,976	1,292,851	1,216,043
師崎港駐車場事業	-	-	461,030	460,932	118,854	29,737
総 数	6,223,710	6,090,246	6,489,395	6,312,216	6,553,943	6,244,138

資料:検査財政課

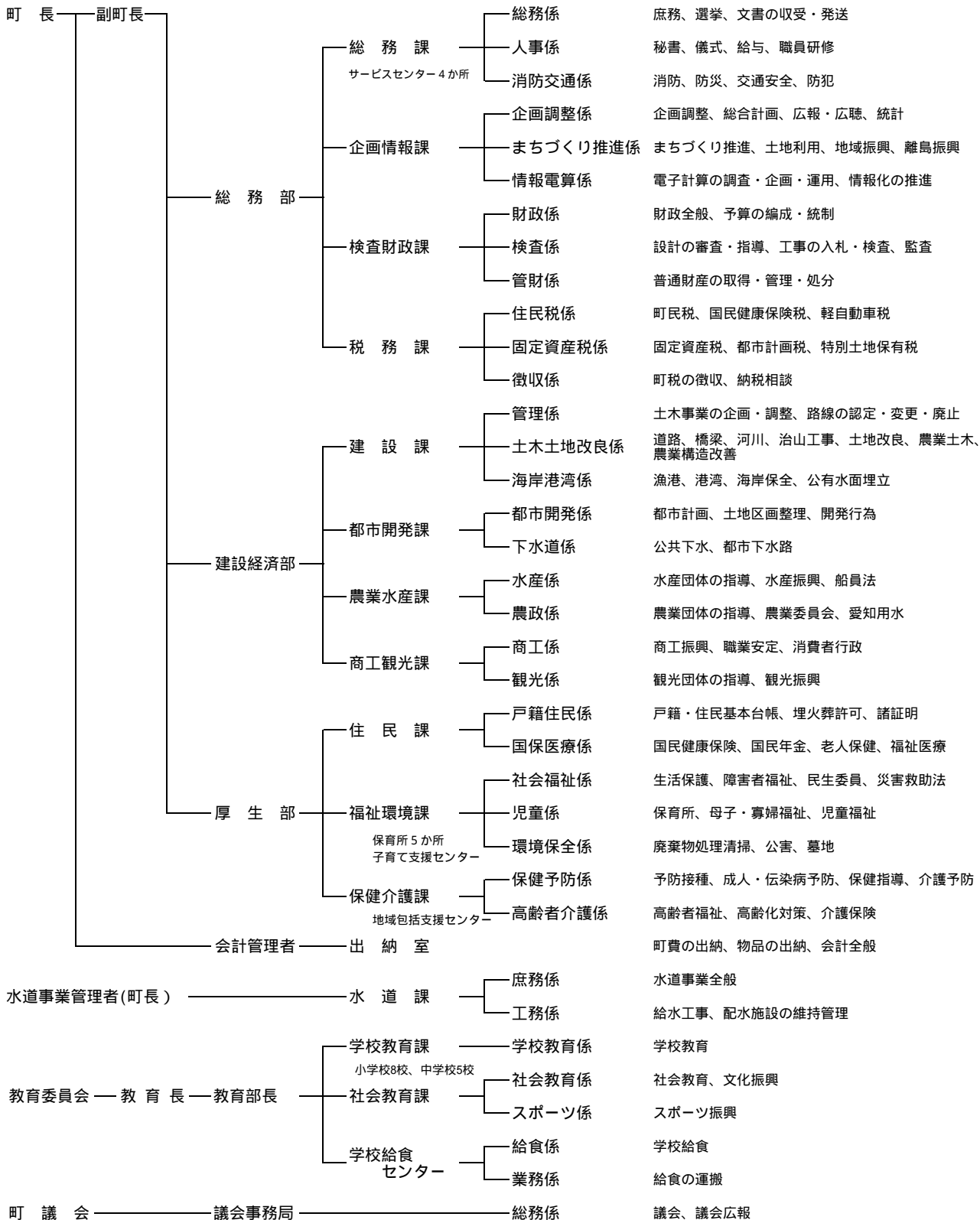
## (5) 企業会計歳入歳出決算状況

単位:千円

区 分 年 度	水道事業			
	収益的		資本的	
	収入	支出	収入	支出
平成 15 年度	882,381	757,024	210,316	382,213
平成 16 年度	867,791	785,896	327,073	510,167
平成 17 年度	874,688	774,922	49,626	197,082
平成 18 年度	821,794	753,756	39,648	189,709

資料:水道課

# 20. 町行政機構図(平成19年4月1日現在)



農業委員会  
 監査委員会  
 選挙管理委員会  
 固定資産評価審査委員会  
 (知多南部衛生組合)  
 (知多南部消防組合)



## 21. 交流町

### 八百津町（岐阜県）平成2年4月友好交流

〒505-0392

岐阜県加茂郡八百津町八百津3903-2

☎ 0574-43-2111

FAX 0574-43-0969

#### ●公共交通機関

名古屋—新可児駅(名鉄犬山線60分)

明智駅(名鉄広見線8分) 八百津(バス30分)

名古屋—美濃太田駅(JR高山本線40分)

八百津(バス30分)

#### ●自家用車使用

土岐I.C.(中央自動車道)—八百津(国道21号、御嵩町経由)約30分

多治見I.C.(中央自動車道)—八百津(国道248号、可児市経由)約30分

小牧I.C.(名神高速道路)—八百津(国道41号、美濃加茂市経由)約60分

可児御嵩I.C.(東海環状自動車道)—八百津(国道21号、御岳町経由)約20分



### 下諏訪町（長野県）平成5年4月友好交流

〒393-8501

長野県諏訪郡下諏訪町4613-8

☎ 0266-27-1111

FAX 0266-28-1070

#### ●公共交通機関

名古屋—塩尻(JR中央西線130分)—下諏訪町(JR中央東線)

#### ●自家用車使用

名古屋I.C.—小牧JC—岡谷I.C.(中央自動車道)

- 下諏訪町(国道20号)約170分



## 22. 官公署所在地一覧

### 町 外

名称	郵便番号	所在地	電話	FAX
愛知県庁	460-8501	名古屋市中区三の丸3-1-2	052-961-2111	各課
知多事務所	475-8501	半田市出口町1-36	21-8111	23-2354
知多建設事務所	475-0828	半田市瑞穂町2-2-1	21-3231	21-3232
半田警察署	475-0903	半田市出口町1-31	21-0110	24-0110
半田税務署	475-8686	半田市宮路町50-5	21-3141	
半田保健所	475-0903	半田市出口町1-45-4	21-3341	24-7142
〃 美浜支所	470-2409	美浜町大字河和上前田403	82 0078	82-4153
知多児童相談センター	475-0902	半田市宮路町1 1	22 3939	21 3949
半田社会保険事務所	475-8601	半田市西新町1-1	21-2321	25-2430
名古屋法務局半田支局	475-0817	半田市東洋町1-12	21-1095	21-1952
半田市	475-8666	半田市東洋町2-1	21-3111	23-6061
常滑市	479-8610	常滑市新開町4-1	35-5111	35-4329
東海市	476-8601	東海市中央町1-1	052-603-2211	052-603-4000
大府市	474-8701	大府市中央町5-70	0562-47-2111	0562-47-7320
知多市	478-8601	知多市緑町1	0562-33-3151	0562-32-1010
阿久比町	470-2292	阿久比町大字卯坂字殿越50	48-1111	48-0229
東浦町	470-2192	東浦町大字緒川字政所20	0562-83-3111	0562-83-9756
美浜町	470-2492	美浜町大字河和字北田面106	82-1111	82-4153
武豊町	470-2392	武豊町字長尾山2	72-1111	72-1115
知多南部消防組合	470-2404	美浜町大字河和字南橘田106-126	64-0119	62-2112
衛生センター	470-2414	美浜町大字豊丘字元林20-33	82-0127	-
知多地区農業共済事務組合	475-0946	半田市横山町200	20-7811	20-7805
知多南部地域ごみ処理広域化ブロック会議事務局	475-0803	半田市乙川末広町50	84 1077	84 1008

### 町 内

名称	所在地	電話	FAX
南知多町役場	豊浜字貝ヶ坪18(〒470-3495)	65-0711	65-0694
教育委員会	〃	〃	65-2685
保健センター	〃	〃	65-0694
総合体育館(社会教育課)	豊浜字須佐ヶ丘5	65-2880	65-2883
内海サービスセンター	内海字中之郷7-1	62-0400	64-0003
師崎サービスセンター	大井字北側43	63-0304	64-6003
篠島サービスセンター	篠島字浦磯3-3	67-2001	64-8005
日間賀島サービスセンター	日間賀島字永峯18	68-2001	68-9406
南知多町公民館	豊浜字堀奥65-2	65-2474	-
大井公民館	大井字北側43	63-0304	-
師崎公民館	師崎字的場86-1	63-0117	-
師崎公民館児童図書分館	師崎字向島10-1	63-2820	-

名称	所在地	電話	FAX
日間賀島公民館	日間賀島字永峯18	68-2001	-
町公民館内海分館	内海字中之郷7-1	62-0400	-
町民会館	内海字柴井1-66	62-2218	-
山海公民館	山海字橋詰88	62-3613	-
町体育館	豊浜字堀奥65-2	65-2474	-
運動公園	豊丘字山田32	65-0193	65-0193
篠島開発総合センター	篠島字浦磯3-3	67-2861	-
梅原邸	内海字馬場22・23合	62-3530	-
尾州廻船内海船船主内田佐七家	内海字南側39		
地域包括支援センター	豊浜字貝ヶ坪18	64-3265	64-3265
町社会福祉協議会事務局	豊浜字須佐ヶ丘1	65-2687	65-2913
南知多町在宅介護支援センター	〃	〃	〃
シルバー人材センター事務局	〃	65-2860	-
すいせんひろば(授産所)	豊丘字中平井14	65-1925	64-3700
特別養護老人ホーム「あい寿の丘」	〃	65-2965	65-2967
ケアハウス「みなみ苑」	〃	〃	〃
南知多町デイサービスセンター	〃	〃	〃
にこにこセンター(在宅介護支援センター)	〃	〃	〃
特別養護老人ホーム「大地の丘」	内海字奥鈴ヶ谷70-5	62-0117	62-0128
愛知県南知多老人福祉館(ヒラ・マリオン南知多)	師崎字浅間山16-3	63-1175	-
篠島生きがい活動支援センター	篠島字堂山17-4	67-3910	-
日間賀島生きがい活動支援センター	日間賀島字西浜36	68-3910	-
知多南部衛生組合クリーンセンター	内海字榎木77-1	62-0402	62-2880
篠島環境衛生センター	篠島字棚橋6-24	67-2755	-
日間賀島環境衛生センター	日間賀島字浜側70	68-2857	-
学校給食センター	豊浜字椿廻間2-1	65-1294	65-0135
適応指導教室(リフレッシュスクール)	豊浜字貝ヶ坪18	65-2767	65-2767
内海小学校	内海字中浜田3	62-0074	62-2894
山海小学校	山海字後田32-1	62-0406	62-3167
豊浜小学校	豊浜字下大田面4-4	65-0027	65-2616
豊丘小学校	豊丘字有田脇16-1	65-0400	65-2750
大井小学校	大井字入道17	63-0334	63-2344
師崎小学校	師崎字松田7-1	63-0001	63-2369
篠島小学校	篠島字南風崎7	67-2004	67-2741
日間賀小学校	日間賀島字永峯11	68-2204	68-2588
内海中学校	内海字先苅248	62-0204	62-2032
豊浜中学校	豊浜字薬師堂45	65-0124	65-1435
師崎中学校	片名字長谷2	63-0200	63-2289
篠島中学校	篠島字汐味1-5	67-2046	67-2318
日間賀中学校	日間賀島字永峯20-1	68-2214	68-2383

名称	所在地	電話	FAX
県立内海高等学校	内海字奥鈴ヶ谷1-1	62-0139	62-3248
子育て支援センター(旧豊浦保育所)	豊丘字有田脇27	65-1052	-
内海保育所	内海字兼井170-3	62-0600	-
中洲保育所(休園中)	豊浜字中之浦86	-	-
かるも保育所	豊浜字上之山13-4	65-0284	-
大井保育所	大井字塩屋23	63-0355	-
片名保育所(休園中)	片名字西海戸38-2	-	-
師崎保育所	片名字新師崎9-1	63-0011	-
日間賀保育所	日間賀島字三ツ林7-7	68-2636	-
須佐保育園	豊浜字会下坪3	65-0627	-
篠島保育園	篠島字照浜27	67-2136	-
半田警察署南知多幹部交番	内海字中浜田15-1	62-0041	-
山海駐在所	山海字屋敷121	62-2083	-
豊浜西駐在所	豊浜字田名畑33-14	65-0803	-
豊浜東駐在所	豊浜字下大田面20-8	65-0046	-
大井駐在所	大井字真向18-4	63-0343	-
片名駐在所	片名字郷中118	63-0052	-
師崎駐在所	師崎字鳥西77-3	63-0056	-
篠島駐在所	篠島字堂山53-21	67-2007	-
日間賀島駐在所	日間賀島字永峯1	68-2110	-
内海郵便局	内海字亥新田88-2	62-1401	62-2666
南知多山海郵便局	山海字屋敷50-1	62-1402	62-2098
豊浜郵便局	豊浜字中町14-1	65-0942	65-1842
南知多大井郵便局	大井字南側9-1	63-0991	63-2277
師崎郵便局	片名字新師崎46	63-0990	63-2233
南知多篠島郵便局	篠島字神戸41	67-2490	67-2199
日間賀郵便局	日間賀島字新井浜43-1	68-2341	68-2049
中洲簡易郵便局(一時閉鎖)	豊浜字東之浦79-3	65-0941	-
豊丘簡易郵便局	豊丘字向海戸5	65-1645	-
東日間賀簡易郵便局	日間賀島字北地19	68-2022	-
土地改良区事務局	豊浜字貝ヶ坪18	65-2733	65 3363
JAあいち知多南知多事業部	豊浜字鳥居115	65-3001	65-1230
〃 南知多支店	〃	65 0212	65 0450
〃 内海支店	内海字五反田36 1	62 0350	62 0352
〃 山海支店	山海字屋敷32	62 0421	62 1099
〃 豊丘支店	豊丘字木ノ下1 1	65 0545	65 2924
〃 みさき支店	片名字長谷44 15	63 0225	63 2922
〃 日間賀島出張所	日間賀島字東側100	68 2334	68 2335
南知多営農センター	豊浜字須佐ヶ丘1	65 0211	65 1074
県水産試験場漁業生産研究所	豊浜字豊浦2-1	65-0611	65-2358

名称	所在地	電話	FAX
内海漁業協同組合	内海字山尾78 6	62 0546	62 3058
豊浜漁業協同組合	豊浜字相筆29	65-0026	65-0276
豊丘漁業協同組合	豊丘字東浜34-1	65-0370	65-2630
大井漁業協同組合	大井字北側55	63-0314	63-0556
片名漁業協同組合	片名字郷中地先	63-0077	63-2381
師崎漁業協同組合	師崎字朝日町2	63-0147	63-1906
篠島漁業協同組合	篠島字神戸302-1	67-2009	67-2881
日間賀島漁業協同組合	日間賀島字浜側87	68-2201	68-2716
内海商工会	内海字先苅31-2	62-0403	62-3183
豊浜商工会	豊浜字会下坪27-2	65-0004	65-0125
師崎商工会	片名字新師崎8-3	63-0349	63-2141

## ■町民憲章 (昭和56年6月1日制定)

わたくしたちは、恵まれた自然と、勤勉で人情味豊かな美風を受けついできました。  
わたくしたちは、南知多町に住むことを誇りとし、みんなの幸せと豊かな町づくりをめざし、ここに町民憲章を定めます。

- ◇みんなできまりを守り、明るい社会をつくりましょう。
- ◇いたわりと感謝の気持ちで、素直な心を育てましょう。
- ◇健康で明るく規律ある生活を築きましょう。
- ◇笑顔で話し合い、心のかよう家庭をつくりましょう。
- ◇かけがえのない自然を大切にし、住みよい町づくりに努めましょう。

## ■町章 (昭和38年7月13日制定)



「みなみ」の頭文字「み」を図案化したもので、  
町の平和と飛躍を象徴しています。

## ■町の木 うばめがし (昭和51年6月1日制定)



ブナ科の常緑樹。羽豆岬一帯では、このうばめがしが群生し、  
樹木のトンネルのような奇観を呈し、国の天然記念物に  
指定されています。

## ■町の花 すいせん (昭和51年6月1日制定)



ヒガン花科の多年草で12月から3月にかけて開花し  
芳香を放つ。町の海岸で自生しているが、観賞用にも栽培  
されています。

## ■南知多町の位置

〒470-3495  
愛知県知多郡南知多町大字豊浜字貝ヶ坪18  
TEL (0569)-65-0711 (代)

インターネットのホームページ  
<http://www.town.minamichita.lg.jp>

E-Mail  
[minamichita@town.minamichita.lg.jp](mailto:minamichita@town.minamichita.lg.jp)



