

データブック
南知多

平成 18 年度版



南 知 多 町

■沿革

南知多町は昭和36年6月1日、内海町、豊浜町、師崎町、篠島村、日間賀島村の5か町村が合併して誕生しました。

本町は、知多半島南部に位置し、半島の先端と沖合に浮かぶ篠島・日間賀島などの島々から成っており、北部は美浜町に接し、三方が海で、東に三河湾、南西は伊勢湾に面しています。面積は38.24km²、東西に15.0km、南北に12.1kmで、北西部の伊勢湾側には半島最高の高峰山128mがあり北部に低く南に高い地形です。

古くは、天然の入江を利用した良港に恵まれ漁業が発達し、江戸時代には東西海上交通の要衝の地として海運業も盛んとなり、町内にも多くの船主が千石船を有する程隆盛を極めました。

農業は、昭和36年愛知用水の完成以降急速に進展し、土地改良・農地造成事業を進め生産基盤の確立を図り都市近郊農業地帯として、また漁業も生産基盤である漁港の整備に力を注ぎ計画的に進め、都市地域への生鮮な魚介類を供給する漁業の町として発展してきました。

本町は、温暖な気候と豊かな自然に恵まれ、三河湾国定公園と南知多県立自然公園に指定されており、海水浴場や名所・旧跡・文化財・祭りなど豊富な観光資源、新鮮な活け魚料理に加え、昭和63年に湧出した天然温泉や体験型観光など四季を通じた観光地となっています。さらに平成11年11月の知多半島道路の4車線化と南知多道路の延長完成、平成17年には常滑沖に中部国際空港、師崎港駐車場完成と東海地区有数の観光地として発展しています。

■CONTENTS

1. 第五次南知多町総合計画……	2	12. 運輸・通信……	25
2. 町のあゆみ……	3	13. 水道……	26
3. 土地・気象……	4	14. 治安……	27
4. 人口……	6	15. 観光……	28
5. 国勢調査……	10	16. 衛生……	29
6. 事業所……	18	17. 保育・教育……	32
7. 工業……	19	18. 町民所得……	35
8. 商業……	20	19. 財政状況……	36
9. 農業……	21	20. 町行政機構……	40
10. 水産業……	22	21. 交流町……	41
11. 土木……	24	22. 官公署所在地一覧……	42

■凡 例

[－]該当数字なし [X]数字が秘匿されているもの [O]単位未満 [△]マイナス
※数字の単位未満は、四捨五入を原則としました。したがって、合計の数字と内容の合計が一致しない場合があります。

1. 第五次南知多町総合計画

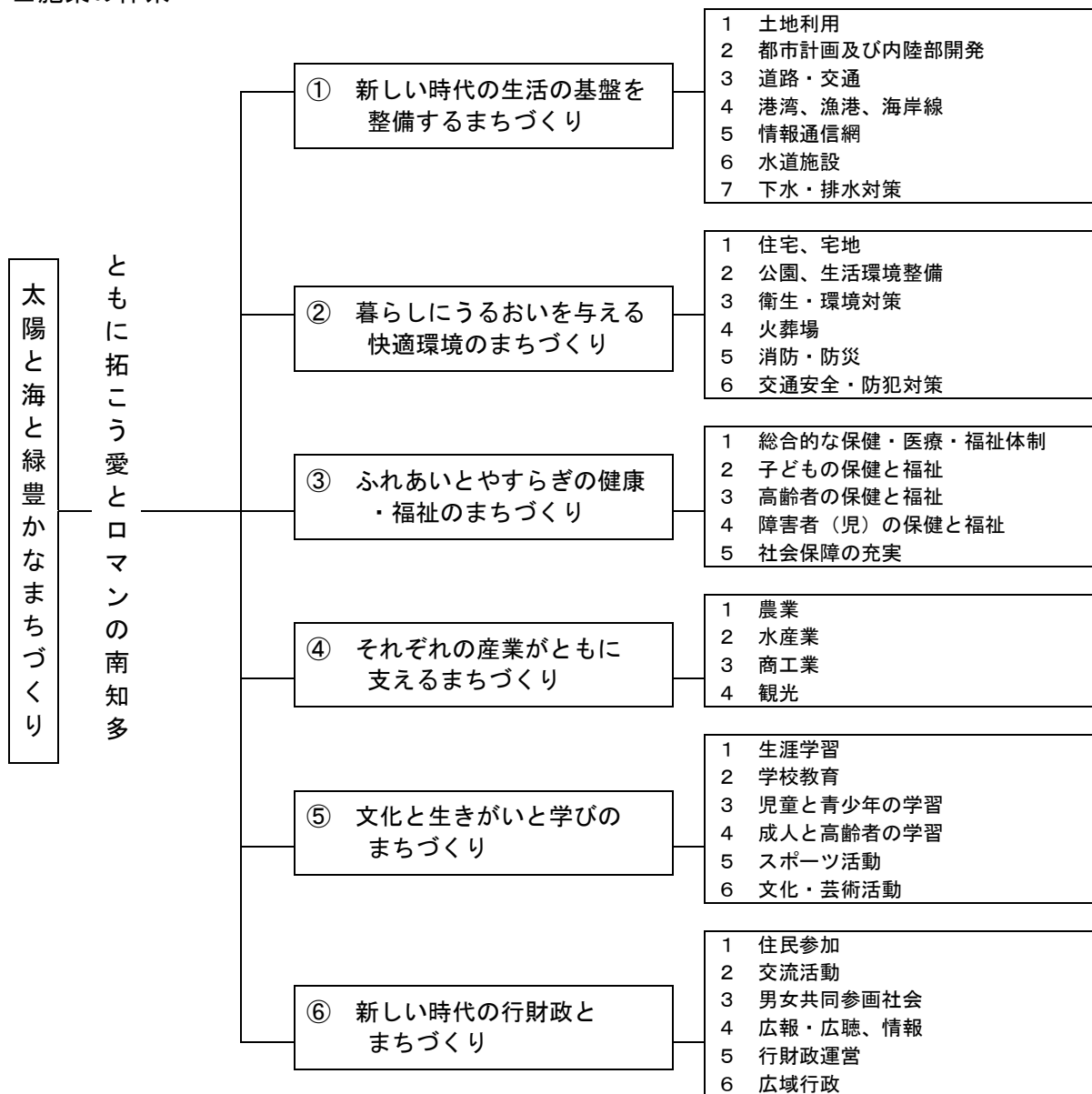
本町は、愛知県知多半島南部に位置し、半島の先端と沖合に浮かぶ篠島、日間賀島等の島々からなり、三河湾国定公園、南知多県立自然公園に指定された自然環境と名所・旧跡、文化財、祭り等の観光資源にも恵まれた町です。

主な産業である農業は、愛知用水、土地改良、農地造成事業など生産基盤の確立を図り、都市近郊農業地帯となり、また水産業も漁港の整備を計画的に進め、都市地域への生鮮な魚介類を供給する魚の町・漁業の基地として発達してきました。さらに、観光についても海水浴場や温泉等の観光資源を利用した観光地として発展してきました。

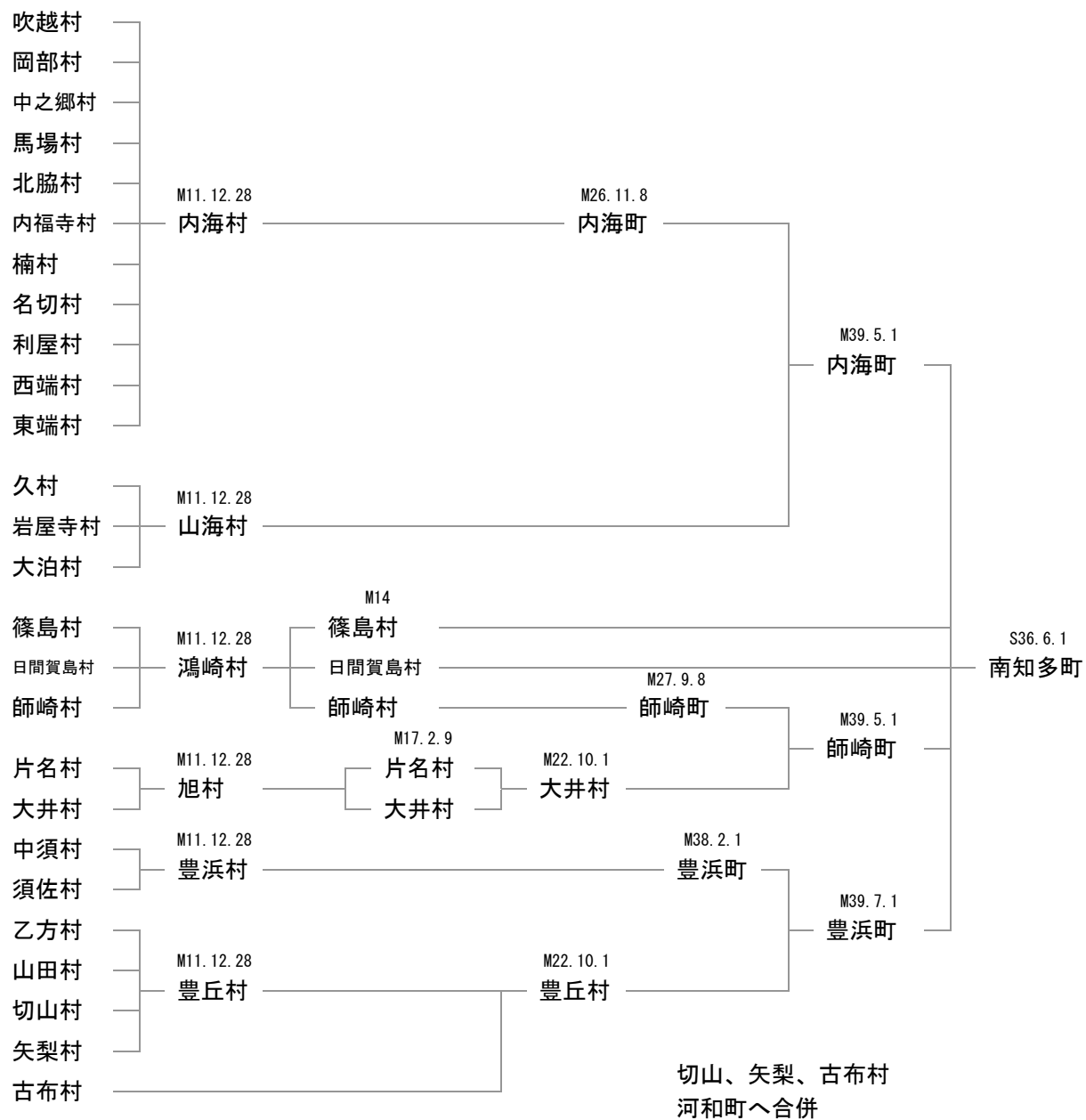
このような本町の特性を生かしたまちづくりを推進するため、まちづくりの基本理念を「太陽と海と緑豊かなまちづくり」とし、キャッチフレーズを「ともに拓こう愛とロマンの南知多」とした第五次南知多町総合計画を平成10年3月に策定しました。本町が、将来において発展を続け、豊かな町民生活や産業活動の一層の充実を図り、活気に満ちたまちづくりを目指します。

■基本構想の期間 平成10年度から平成22年度

■施策の体系



2. 町のあゆみ



3. 土地・気象

(1) 町の位置

(平成17年10月1日現在)

東 経	北 緯	東西最長	南北最長	標 高	総面積
136° 55′ 58″	34° 42′ 43″	15.0km	12.1km	0 ~ 128m	38.24 k m ²

資料：国土地理院

(2) 町の区域別面積

(平成18年4月1日現在)

区 分	総 数	市街化区域	市街化調整区域	都市計画区域外
面積(ha)	3,824	406	3,248	170
構成比(%)	100.0	10.6	84.9	4.5

資料：都市開発課
企画情報課

(3) 民有地面積

(各年1月1日現在) 単位：ha

区分 年	総数	田	畑	宅地	山林	原野	雑種地	池沼	その他
平成13年	2,643.9	273.6	1,009.6	327.5	928.9	18.1	84.1	0.6	1.5
平成14年	2,640.8	267.2	1,012.0	327.6	929.0	17.9	85.0	0.6	1.5
平成15年	2,639.9	265.8	1,011.3	322.9	928.5	17.9	91.3	0.6	1.6
平成16年	2,640.6	264.4	1,010.2	324.9	929.2	17.9	91.9	0.6	1.5
平成17年	2,640.0	262.8	1,010.3	323.1	929.0	17.8	94.8	0.6	1.6

資料：税務課

(4) 気象概況

年	気 温 (°C)			降 水 量 (mm)	
	平 均	最 高	最 低	総 量	日最大降水量
平成13年	15.7	35.9	-2.8	1,627	215.0
平成14年	15.8	34.7	-1.0	1,228	109.0
平成15年	15.4	34.5	-2.9	1,793	102.0
平成16年	16.6	36.1	-2.0	1,804	125.5
平成17年	15.5	34.2	-1.8	889	71.0

資料：愛知県農業気象速報

(5) 月 別 気 象 概 況

(平成17年)

月	気 温 (° C)			降 水 量 (mm)	
	平 均	最 高	最 低	総 量	日最大降水量
1	5.3	12.7	-1.6	11.0	9.0
2	5.2	14.7	-1.1	61.0	15.0
3	7.9	16.9	-1.7	95.5	35.0
4	14.3	28.7	3.8	57.0	23.0
5	17.7	26.8	9.0	56.0	21.0
6	22.8	33.6	12.9	74.5	22.0
7	25.5	33.5	19.9	193.0	71.0
8	27.0	34.2	20.0	49.5	29.0
9	24.7	32.7	17.5	107.5	43.5
10	19.0	29.6	10.6	153.0	30.0
11	12.1	21.5	3.3	23.5	13.0
12	4.9	12.6	-1.8	7.5	3.5
年 間	15.5	34.2	-1.8	889.0	71.0

※小数点第2位を四捨五入

資料：愛知県農業気象速報

4. 人 口

(1) 地 域 別 世 帯 数 と 人 口

(平成18年 4月 1日現在)

区 分 地 区	世帯数	人 口		
		男 (人)	女 (人)	計 (人)
内 海	1,605	2,269	2,407	4,676
山 海	395	646	640	1,286
豊 浜	1,600	2,464	2,698	5,162
豊 丘	426	591	657	1,248
大 井	675	1,054	1,057	2,111
片 名	440	708	722	1,430
師 崎	634	913	984	1,897
篠 島	621	999	997	1,996
日 間 賀 島	647	1,106	1,177	2,283
計	7,043	10,750	11,339	22,089

資料：住民基本台帳

(2) 世 帯 数 と 人 口 の 推 移

(各年 4月 1日現在)

区 分 年	世帯数	人 口		
		男 (人)	女 (人)	計 (人)
平成14年	6,939	11,232	11,829	23,061
平成15年	6,993	11,139	11,749	22,888
平成16年	6,987	11,030	11,594	22,624
平成17年	6,988	10,886	11,461	22,347
平成18年	7,043	10,750	11,339	22,089

資料：住民基本台帳

(3)人口動態

(各年度 4月 1日現在)

区分 年度	自然動態 (人)			社会動態 (人)				年間 増減
	出生	死亡	増減	転入	転出	その他	増減	
平成13年	158	216	58	486	740	0	254	312
平成14年	157	245	88	569	659	5	85	173
平成15年	132	235	103	508	659	10	161	264
平成16年	134	215	81	453	658	9	196	277
平成17年	136	255	119	478	626	9	139	258

資料：住民基本台帳

(4)外国人登録者数

平成18年 4月 1日現在

国別	年 世帯数	人口		
		男 (人)	女 (人)	計 (人)
朝鮮及び韓国	6	4	6	10
中国	69	25	52	77
米国	0	1	0	1
フィリピン	28	7	32	39
ブラジル	9	10	7	17
インドネシア	4	2	2	4
ペルー	2	1	2	3
ボリビア	0	0	1	1
ルーマニア	0	0	1	1
メキシコ	0	0	0	0
インド	1	1	0	1
ベルギー	0	1	0	1
ベトナム	2	0	4	4
オーストラリア	0	1	1	2
計	121	53	108	161

資料：住民課

(5) 年 齡 (各 歳) ・ 男 女 別 人 口

区分 年齢	男 (人)	女 (人)	計 (人)	区分 年齢	男 (人)	女 (人)	計 (人)
0	76	55	131	30	112	106	218
1	60	74	134	31	119	129	248
2	74	61	135	32	137	129	266
3	90	74	164	33	109	105	214
4	84	79	163	34	119	112	231
0~4	384	343	727	30~34	596	581	1,177
5	81	92	173	35	133	110	243
6	84	89	173	36	122	115	237
7	97	100	197	37	130	114	244
8	95	94	189	38	108	124	232
9	109	83	192	39	109	77	186
5~9	466	458	924	35~39	602	540	1,142
10	89	87	176	40	126	159	285
11	97	102	199	41	134	129	263
12	93	108	201	42	145	131	276
13	95	98	193	43	133	131	264
14	113	119	232	44	151	134	285
10~14	487	514	1,001	40~44	689	684	1,373
15	120	122	242	45	131	127	258
16	120	111	231	46	130	138	268
17	130	141	271	47	165	145	310
18	125	132	257	48	128	127	255
19	130	138	268	49	138	147	285
15~19	625	644	1,269	45~49	692	684	1,376
20	135	114	249	50	152	138	290
21	148	130	278	51	146	137	283
22	145	111	256	52	147	150	297
23	123	103	226	53	179	127	306
24	108	107	215	54	178	167	345
20~24	659	565	1,224	50~54	802	719	1,521
25	114	98	212	55	179	199	378
26	122	109	231	56	202	184	386
27	117	90	207	57	223	211	434
28	112	103	215	58	228	204	432
29	107	77	184	59	171	155	326
25~29	572	477	1,049	55~59	1,003	953	1,956

平成18年 4月 1日現在

区分 年齢	男 (人)	女 (人)	計 (人)	区分 年齢	男 (人)	女 (人)	計 (人)
60	114	98	212	90	18	34	52
61	128	149	277	91	8	28	36
62	164	174	338	92	8	31	39
63	168	155	323	93	8	21	29
64	170	148	318	94	5	16	21
60～64	744	724	1,468	90～94	47	130	177
65	128	157	285	95	2	17	19
66	135	155	290	96	1	9	10
67	115	155	270	97	1	3	4
68	160	164	324	98	0	5	5
69	138	179	317	99	0	4	4
65～69	676	810	1,486	95～99	4	38	42
70	132	167	299	100以上	1	1	2
71	149	164	313				
72	139	188	327				
73	140	171	311				
74	158	173	331				
70～74	718	863	1,581	総 数	10,750	11,339	22,089
75	131	152	283				
76	107	161	268				
77	132	139	271				
78	98	148	246				
79	110	149	259				
75～79	578	749	1,327	(再 掲)			
80	89	111	200	15歳未満	1,337	1,315	2,652
81	74	123	197	15～64歳	6,984	6,571	13,555
82	64	112	176	65歳以上	2,429	3,453	5,882
83	45	91	136				
84	40	82	122	割合(%)			
80～84	312	519	831	15歳未満	12.4	11.6	12.0
85	26	107	133	15～64歳	65.0	58.0	61.4
86	27	69	96	65歳以上	22.6	30.5	26.6
87	14	53	67				
88	14	68	82				
89	12	46	58				
85～89	93	343	436				

資料：住民基本台帳

5. 国勢調査

(1) 人口・世帯数の推移

■総 数

(各年10月1日現在)

年	区 分	世 帯 数	人 口		
			男 (人)	女 (人)	計 (人)
大 正	9 年	4,477	10,231	10,392	20,623
	14 年	4,556	10,579	10,509	21,088
昭 和	5 年	4,620	11,050	11,021	22,071
	10 年	4,668	11,302	11,271	22,573
	15 年	4,510	11,315	11,426	22,741
	22 年	5,840	14,444	15,441	29,885
	25 年	5,771	14,953	15,426	30,379
	30 年	5,818	14,656	15,137	29,793
	35 年	5,919	14,257	14,715	28,972
	40 年	6,125	13,659	14,606	28,265
	45 年	6,271	13,380	14,325	27,705
	50 年	6,401	13,323	14,090	27,413
	55 年	6,565	13,203	13,814	27,017
	60 年	6,970	13,309	13,500	26,809
平 成	2 年	7,104	12,874	13,080	25,954
	7 年	7,161	12,185	12,661	24,846
	12 年	7,120	11,328	11,922	23,250
	17 年	7,077	10,625	11,284	21,909

※平成17年については、速報値

■内 海

年	区 分	世 帯 数	人 口		
			男 (人)	女 (人)	計 (人)
大 正	9 年	1,308	2,762	2,997	5,759
	14 年	1,261	2,540	2,814	5,354
昭 和	5 年	1,248	2,648	2,935	5,583
	10 年	1,260	2,742	2,926	5,668
	15 年	1,215	2,656	2,912	5,568
	22 年	1,674	3,810	4,181	7,991
	25 年	1,563	3,660	3,964	7,624
	30 年	1,508	3,408	3,715	7,123
	35 年	1,558	3,427	3,595	7,022
	40 年	1,549	3,208	3,524	6,732
	45 年	1,193	2,353	2,615	4,968
	50 年	1,220	2,359	2,569	4,928
	55 年	1,245	2,347	2,488	4,835
	60 年	1,718	2,718	2,527	5,245
平 成	2 年	1,787	2,720	2,579	5,299
	7 年	1,777	2,565	2,604	5,169
	12 年	1,779	2,470	2,542	5,012
	17 年	1,749	2,342	2,494	4,836

※大正9年～昭和40年の調査については、山海を含む。平成17年については、速報値

■山 海

年	区 分	世 帯 数	人 口		
			男 (人)	女 (人)	計 (人)
大 正	9 年				
	14 年				
昭 和	5 年				
	10 年				
	15 年				
	22 年				
	25 年				
	30 年				
	35 年				
	40 年				
	45 年	357	782	853	1,635
	50 年	365	736	825	1,561
	55 年	384	757	823	1,580
	60 年	385	746	801	1,547
平 成	2 年	385	733	777	1,510
	7 年	400	714	740	1,454
	12 年	403	689	687	1,376
	17 年	398	621	625	1,246

※大正9年～昭和40年の調査については、内海を含む。平成17年については、速報値

■豊 浜

年	区 分	世 帯 数	人 口		
			男 (人)	女 (人)	計 (人)
大 正	9 年	1,318	3,044	3,251	6,295
	14 年	1,341	3,233	3,208	6,441
昭 和	5 年	1,338	3,242	3,294	6,536
	10 年	1,357	3,266	3,318	6,584
	15 年	1,310	3,350	3,407	6,757
	22 年	1,683	4,237	4,486	8,723
	25 年	1,700	4,495	4,634	9,129
	30 年	1,786	4,558	4,632	9,190
	35 年	1,785	4,412	4,546	8,958
	40 年	1,867	4,298	4,559	8,857
	45 年	1,631	3,413	3,764	7,177
	50 年	1,670	3,490	3,734	7,224
	55 年	1,686	3,431	3,629	7,060
	60 年	1,635	3,322	3,527	6,849
平 成	2 年	1,636	3,173	3,370	6,543
	7 年	1,628	2,939	3,144	6,083
	12 年	1,598	2,633	2,851	5,484
	17 年	1,602	2,367	2,671	5,038

※大正9年～昭和40年の調査については、豊丘を含む。平成17年については、速報値

■豊 丘

年	区 分	世 帯 数	人 口		
			男 (人)	女 (人)	計 (人)
大 正	9 年				
	14 年				
昭 和	5 年				
	10 年				
	15 年				
	22 年				
	25 年				
	30 年				
	35 年				
	40 年				
	45 年	292	834	769	1,603
	50 年	298	828	773	1,601
	55 年	292	821	794	1,615
	60 年	293	813	759	1,572
平 成	2 年	300	800	773	1,573
	7 年	304	775	748	1,523
	12 年	303	723	767	1,490
	17 年	303	696	735	1,431

※大正9年～昭和40年の調査については、豊浜を含む。平成17年については、速報値

■大 井

年	区 分	世 帯 数	人 口		
			男 (人)	女 (人)	計 (人)
大 正	9 年				
	14 年				
昭 和	5 年				
	10 年				
	15 年				
	22 年				
	25 年				
	30 年				
	35 年				
	40 年				
	45 年	556	1,177	1,279	2,456
	50 年	560	1,146	1,259	2,405
	55 年	566	1,127	1,218	2,345
	60 年	569	1,113	1,195	2,308
平 成	2 年	592	1,083	1,144	2,227
	7 年	669	1,103	1,169	2,272
	12 年	671	1,058	1,112	2,170
	17 年	676	1,027	1,037	2,064

※大正9年～昭和40年の調査については、師崎を含む。平成17年については、速報値

■片 名

年	区 分	世 帯 数	人 口		
			男 (人)	女 (人)	計 (人)
大 正	9 年				
	14 年				
昭 和	5 年				
	10 年				
	15 年				
	22 年				
	25 年				
	30 年				
	35 年				
	40 年				
	45 年	217	486	494	980
	50 年	286	602	622	1,224
	55 年	335	690	721	1,411
	60 年	359	732	760	1,492
平 成	2 年	375	733	734	1,467
	7 年	396	746	769	1,515
	12 年	408	706	727	1,433
	17 年	425	684	721	1,405

※大正9年～昭和40年の調査については、師崎を含む。平成17年については、速報値

■師 崎

年	区 分	世 帯 数	人 口		
			男 (人)	女 (人)	計 (人)
大 正	9 年	1,065	2,534	2,371	4,905
	14 年	1,159	2,738	2,616	5,354
昭 和	5 年	1,193	2,881	2,746	5,627
	10 年	1,194	2,880	2,828	5,708
	15 年	1,156	2,895	2,877	5,772
	22 年	1,413	3,479	3,797	7,276
	25 年	1,385	3,570	3,670	7,240
	30 年	1,393	3,550	3,598	7,148
	35 年	1,417	3,384	3,477	6,861
	40 年	1,456	3,341	3,521	6,862
	45 年	746	1,705	1,752	3,457
	50 年	714	1,568	1,650	3,218
	55 年	722	1,459	1,560	3,019
	60 年	700	1,363	1,443	2,806
平 成	2 年	716	1,264	1,322	2,586
	7 年	694	1,127	1,198	2,325
	12 年	661	966	1,058	2,024
	17 年	647	890	957	1,847

※大正9年～昭和40年の調査については、大井、片名を含む。平成17年については、速報値

■篠 島

年	区 分	世 帯 数	人 口		
			男 (人)	女 (人)	計 (人)
大 正	9 年	437	1,032	1,015	2,047
	14 年	446	1,124	1,113	2,237
昭 和	5 年	468	1,203	1,171	2,374
	10 年	475	1,282	1,250	2,532
	15 年	456	1,304	1,290	2,594
	22 年	634	1,685	1,771	3,456
	25 年	669	1,887	1,898	3,785
	30 年	642	1,698	1,846	3,544
	35 年	645	1,629	1,774	3,403
	40 年	689	1,469	1,621	3,090
	45 年	685	1,351	1,456	2,807
	50 年	680	1,295	1,339	2,634
平 成	55 年	696	1,291	1,285	2,576
	60 年	663	1,263	1,234	2,497
	2 年	655	1,190	1,162	2,352
	7 年	654	1,098	1,122	2,220
	12 年	652	1,004	1,036	2,040
	17 年	638	939	939	1,878

※平成17年については、速報値

■日間賀島

年	区 分	世 帯 数	人 口		
			男 (人)	女 (人)	計 (人)
大 正	9 年	349	859	758	1,617
	14 年	349	944	758	1,702
昭 和	5 年	373	1,076	875	1,951
	10 年	382	1,132	949	2,081
	15 年	373	1,110	940	2,050
	22 年	436	1,233	1,206	2,439
	25 年	454	1,341	1,260	2,601
	30 年	489	1,442	1,346	2,788
	35 年	514	1,405	1,323	2,728
	40 年	564	1,343	1,381	2,724
	45 年	594	1,279	1,343	2,622
	50 年	608	1,299	1,319	2,618
平 成	55 年	639	1,280	1,296	2,576
	60 年	648	1,239	1,254	2,493
	2 年	658	1,178	1,219	2,397
	7 年	639	1,118	1,167	2,285
	12 年	645	1,079	1,142	2,221
	17 年	639	1,059	1,105	2,164

※平成17年については、速報値

(2) 地域別人口密度

(平成17年10月1日現在)

地区	区分	面積 (km ²)	人口 (人)	1 km ² 当たり 人口密度 (人)
内	海	11.93	4,836	405.4
山	海	5.58	1,246	223.3
豊	浜	5.99	5,038	841.1
豊	丘	5.32	1,431	269.0
大	井	4.32	2,064	477.8
片	名	2.07	1,405	678.7
師	崎	1.33	1,847	1,388.7
篠	島	0.93	1,878	2,019.4
日	間賀島	0.77	2,164	2,810.4
	計	38.24	21,909	572.9

※面積は国土地理院、人口は国勢調査(速報値)

(3) 5 歳 階 級 別 人 口

(各年10月 1日現在)

年 齡	平 成 7 年 (人)			平 成 12 年 (人)		
	男	女	計	男	女	計
0 ~ 4	531	561	1,092	464	437	901
5 ~ 9	677	708	1,385	512	536	1,048
10 ~ 14	830	749	1,579	660	674	1,334
15 ~ 19	798	701	1,499	695	613	1,308
20 ~ 24	896	804	1,700	749	617	1,366
25 ~ 29	674	652	1,326	654	609	1,263
30 ~ 34	739	745	1,484	590	575	1,165
35 ~ 39	747	737	1,484	706	690	1,396
40 ~ 44	882	800	1,682	719	720	1,439
45 ~ 49	997	897	1,894	836	770	1,606
50 ~ 54	807	803	1,610	968	904	1,872
55 ~ 59	777	897	1,674	784	798	1,582
60 ~ 64	903	945	1,848	752	879	1,631
65 ~ 69	807	855	1,662	806	908	1,714
70 ~ 74	527	670	1,197	708	798	1,506
75 ~ 79	273	505	778	402	607	1,009
80 ~ 84	209	371	580	175	426	601
85 ~ 89	83	196	279	115	254	369
90 ~	28	65	93	33	107	140
計	12,185	12,661	24,846	11,328	11,922	23,250

資料：国勢調査

(4) 産業大分類別就業者数

(各年10月1日現在)

区 分 \ 年	平成 2 年	平成 7 年	平成 12 年
第 1 次 産 業	3,210人	3,063人	2,697人
農 業	1,049	1,075	922
林 業	-	-	1
漁 業	2,161	1,988	1,774
第 2 次 産 業	4,002	3,937	3,178
鉱 業	14	5	4
建 設 業	881	991	812
製 造 業	3,107	2,941	2,362
第 3 次 産 業	6,316	6,494	6,415
電 気・ガ ス・水 道	43	31	27
運 輸・通 信	636	610	562
卸 売・小 売・飲 食	2,265	2,147	2,304
金 融・保 険	165	149	139
不 動 産	36	61	56
サ ー ビ ス	2,936	3,168	3,073
公 務	235	328	254
分 類 不 能	1	5	5
総 数	13,529	13,499	12,295

資料: 国勢調査

6. 事業所

(1) 事業所数及び従業者数の推移

産業大分類	平成13年10月1日		平成16年6月1日	
	事業所数	従業者数 (人)	事業所数	従業者数 (人)
総数	1,573	9,256	1,468	8,755
農林水産業	9	107	7	59
鉱業	2	7	2	3
建設業	126	595	119	507
製造業	208	1,975	182	1,754
電気・ガス・熱供給・水道業	-	-	-	-
情報通信業	2	6	2	6
運輸業	38	284	38	317
卸売・小売業	465	1,753	430	1,689
金融・保険業	11	111	9	69
不動産業	13	79	11	71
飲食店・宿泊業	376	2,644	342	2,647
医療・福祉	52	537	50	592
教育・学習支援業	28	42	29	39
複合サービス事業	19	235	19	206
サービス業	224	881	228	796

※平成16年一簡易調査

資料：事業所・企業統計調査

(2) 従業者規模別事業所数

従業者規模	平成13年10月1日		平成16年6月1日	
	事業所数	従業者数 (人)	事業所数	従業者数 (人)
1～4人	1,014	2,326	945	2,112
5～19人	485	4,208	450	3,971
20～29人	37	853	37	857
30人以上	37	1,869	36	1,815
計	1,573	9,256	1,468	8,775

※平成16年一簡易調査

資料：事業所・企業統計調査

7. 工業

(1) 工業の推移

(各年12月31日現在)

年 \ 区分	事業所数	従業者数(人)	製造品出荷額等(万円)
平成14年	128	1,514	2,960,924
平成15年	129	1,480	2,756,441
平成16年	120	1,492	2,545,845

※従業者規模4人以上の事業所

資料:工業統計調査

(2) 産業分類別事業所数・従業者数・製造品出荷額等

(平成16年12月31日現在)

産業分類 \ 区分	事業所数	従業者数(人)	製造品出荷額等(万円)
総数	120	1,492	2,545,845
= 食料品	78	912	1,403,911
= 飲料・飼料	4	21	8,791
= 繊維	-	-	-
= 衣服	1	5	X
= 木材・木製品	1	4	X
= 家具・装備品	-	-	-
= パルプ・紙	-	-	-
= 印刷	1	6	X
■ 化学	1	7	X
■ 石油・石炭	-	-	-
= プラスチック	25	450	1,041,901
= ゴム製品	-	-	-
= 皮革製品	-	-	-
= 窯業・土石	1	5	X
■ 鉄鋼	1	22	X
■ 非鉄金属	-	-	-
■ 金属製品	-	-	-
■ 一般機械	1	15	X
■ 電気機械	-	-	-
■ 情報通信機械	-	-	-
■ 電子部品	-	-	-
■ 輸送機器	4	31	21,857
■ 精密機械	-	-	-
= その他	2	14	X

※従業者規模4人以上の事業所 = 軽工業、■ 重化学工業

資料:工業統計調査

8. 商 業

(1) 商 業 の 推 移 卸 売 ・ 小 売 業

年 \ 区 分	事 業 所 数	従 業 者 数 (人)	年 間 商 品 販 売 額 (百 万 円)
平成11年7月1日	488	1,749	26,367
平成14年6月1日	463	1,831	25,552
平成16年6月1日	431	1,605	22,495

※平成11年、平成16年—簡易調査

資料：商業統計調査

(2) 産 業 分 類 別 商 店 数 ・ 従 業 者 数 ・ 年 間 販 売 額

産 業 分 類	平成 16年 6月 1日		
	事 業 所 数	従 業 者 数 (人)	年 間 販 売 額 (万 円)
総 数	431	1,605	2,249,528
卸 売 業	60	364	877,972
小 売 業	371	1,241	1,371,566
55 各 種 商 品	-	-	-
56 織 物 ・ 衣 服 ・ 身 回 品	34	55	26,508
57 飲 食 料 品	155	577	578,446
58 自 動 車 ・ 自 転 車	21	64	88,960
59 家 具 建 具 じ ゅ う 器	41	126	147,209
60 そ の 他	120	419	530,433
601 医 薬 品 ・ 化 粧 品	20	69	78,445
602 農 耕 用 品	4	17	38,375
603 燃 料	24	126	241,277
604 書 籍 ・ 文 房 具	13	71	43,244
605 ス ポ ー ツ 用 品 ・ が ん 具 ・ 娯 楽 用 品 ・ 楽 器	7	13	7,932
606 写 真 機 ・ 写 真 材 料	-	-	-
607 時 計 ・ 眼 鏡 ・ 光 学 機 械	4	7	1,148
609 他 に 分 類 さ れ な い も の	48	116	120,012

資料：商業統計調査

9. 農 業

(1) 農 家 数 ・ 経 営 耕 地 面 積

(各年2月1日現在)

区分 年	農 家 数 (戸)						経 営 耕 地 面 積 (ha)			
	総数	自給的 農家	販売農家				総数	田	畑	樹園地
			計	専業	第1種 兼業	第2種 兼業				
平成7年	729	176	553	113	137	303	531	172	226	133
平成12年	669	189	480	130	81	269	467	131	229	107
平成17年	674	274	400	142	68	190	385	120	187	79

資料：農林業センサス

(2) 経 営 耕 地 規 模 別 農 家 数

単位：戸(各年2月1日現在)

区分 年	総数	0.3ha 未満	0.3~ 0.5	0.5~ 1.0	1.0~ 1.5	1.5~ 2.0	2.0~ 2.5	2.5~ 3.0	3.0 以上	例外 規定
平成7年	729	176	155	235	78	31	15	10	14	15
平成12年	669	189	107	187	83	28	13	7	20	35
平成17年	674	274	85	156	58	25	9	7	20	40

資料：農林業センサス

(3) 主 要 作 物 収 穫 量

単位：t 出荷量 単位：千鉢

区分 年	キャベツ	レタス	フ キ	みかん	キウイフルーツ	稲	洋ラン	サボテン	観葉植物
平成14年	2,300	525	1,140	2,300	68	923	637	815	1,200
平成15年	2,330	529	966	2,220	60	880	680	715	1,300
平成16年	1,900	398	871	2,160	58	940	780	480	1,840

資料：愛知県農林水産統計年報

(4) 家 畜 飼 養 農 家 数 及 び 頭 羽 数

(各年2月1日現在)

区分 年	乳 用 牛		肉 用 牛		豚		採卵鶏	
	戸 数	頭 数	戸 数	頭 数	戸 数	頭 数	戸 数	頭 数
平成15年	9	910	10	1,480	5	9,520	-	-
平成16年	9	910	8	1,350	5	9,820	-	-
平成17年	9	1,145	9	1,624	8	14,640	2	X

資料：愛知県農林水産統計年報

10. 水産業

(1) 階層別経営体数

単位：経営体

区分 年	総数	漁船 非使用	漁船漁業					定置網	地絡網	海面 養殖業	
			無動力船 のみ	動力船使用							
				3t未満	3~10t	10~30t	30~50t				50t以上
平成14年	1,069	54	—	342	379	91	72	11	17	2	101
平成15年	989	2	—	322	385	91	69	14	16	1	89
平成16年	983	1	—	327	375	97	68	11	14	—	90

資料：愛知県農林水産統計年報

(2) 漁業種類別漁獲量(漁船漁業)

単位：t

区分	年	平成14年	平成15年	平成16年
総数		25,658	31,105	25,780
小型底びき網		2,449	2,071	2,050
まき網		X	X	X
刺網		200	220	233
釣り		758	767	817
小型定置網		57	50	49
船びき網		8,330	9,257	20,440
採貝		X	285	301
採藻		14	21	33
その他の漁業		X	X	X

資料：愛知県農林水産統計年報

(3) のり養殖生産量(養殖年)

単位：施設数：さく、干のり：千枚

区分 年	経営体数	施設数	干のり(板状のもの)			
			総数	くろのり	まぜのり	あおのり
平成14年	93	33,000	211,840	211,840	—	—
平成15年	89	33,000	191,693	191,693	—	—
平成16年	86	34,000	126,316	126,316	—	—

資料：愛知県農林水産統計年報

(4) 魚種別漁獲量(漁船漁業)

単位：t

年		平成 14 年	平成 15 年	平成 16 年
区 分				
	総 数	25,658	31,105	25,780
魚 類	い わ し 類	9,526	15,013	8,031
	し ら す	3,713	5,981	2,022
	あ じ 類	630	383	516
	さ ば 類	898	1,310	534
	ひらめ・かれい類	118	108	95
	た い 類	189	224	246
	ぼ ら 類	9	9	7
	す ず き	402	275	322
	い かな ごと	5,815	3,605	9,714
	こ の し ろ	150	235	190
	あ な ごと類	430	499	290
	その他の魚類	1,481	1,178	1,137
	水産動物類	え び 類	351	355
か に 類		76	65	135
い か 類		156	150	156
た こ 類		257	231	279
な ま ごと類		36	42	82
し ゃ ごと類		309	210	290
その他の水産動物		1	1	1
貝類	あ さ り 類	158	152	151
	その他の貝類	929	1,048	1,098
藻類	わ か め 類	8	16	27
	て ん ぐ さ 類	5	5	5
	その他の藻類	10	10	9

※数値は四捨五入の関係で総数と内訳が一致しない場合がある。資料：愛知県農林水産統計年報

11. 土 木

(1) 道路橋梁状況

区 分		年	
		平成18年4月1日	
実 延 長		403,797 m	
改良未改良内訳	規格改良済延長	106,191 m	
	未改良延長	297,606 m	
種 類 別 内 訳	道 路 延 長	403,797 m	
	橋 梁 数	237 基	
	永 久 橋	237 基	
路 面 別 内 訳	砂 利 道	137,982 m	
	舗 装 済	265,815 m	

資料：建設課

(2) 道路の延長と舗装率

(平成18年4月1日現在)

区 分	実延長	舗 装 状 況					
		本舗装		簡易舗装		砂利道	
		延長(m)	率(%)	延長(m)	率(%)	延長(m)	率(%)
国	22,014	22,014	100.0	-	-	-	-
県	29,639	25,028	84.4	4,611	15.6	-	-
町	403,797	262,620	65.0	3,195	0.8	137,982	34.2
合計	455,450	309,662	68.0	7,806	1.7	137,982	30.3

資料：建設課

(3) 橋梁の現況

(平成18年4月1日現在)

区 分	橋数(基)	永久橋(基)	改良率(%)
県 管 理	35	35	100
町 管 理	237	237	100
合 計	272	272	100

資料：建設課

12. 運輸・通信

(1) 車種別自動車等登録台数

単位：台（各年3月31日）

区 分		年	平成15年	平成16年	平成17年
普通貨物			415	470	611
小型貨物			714	716	800
被けん引車			5	4	3
普通・小型乗合			174	174	188
普通乗用			2,614	2,659	2,741
小型乗用			4,225	4,214	4,185
特殊用途			302	288	296
大型特殊			46	46	45
原動機付 自転車	50cc以下		3,336	3,266	3,298
	50cc～90cc		77	75	75
	90cc～125cc		25	25	24
	ミニカ		2	2	5
軽自動車 及び小型 特殊	二輪車		142	137	145
	三輪車		2	1	1
	四輪車	乗用	3,487	3,672	3,885
		貨物	4,684	4,574	4,489
	小型特殊自動車		390	389	376
二輪の小型自動車		154	148	144	
計			20,794	20,860	21,311

資料：愛知県統計年鑑・税務課

13. 水道

(1) 給水人口と給水量の推移

① 町水道事業（内海・豊浜・師崎地区）

（各年度末）

区分 年度	行政区域内人口	給水人口	給水個数	普及率	年間給水量	1日当たり 給水量
平成14年	18,575	18,575	6,988	100	3,880,278	10,631
平成15年	18,371	18,371	6,958	100	3,652,457	9,979
平成16年	18,165	18,165	6,926	100	3,503,534	9,599
平成17年	17,957	17,957	6,910	100	3,340,138	9,151

資料：水道課

② 町水道事業（篠島・日間賀島地区）

（各年度末）

区分 年度	行政区域人口	給水人口	給水個数	普及率	年間給水量	1日当たり 給水量	営業日数
平成14年	4,429	4,429	1,650	100	733,365	2,009	365
平成15年	4,374	4,374	1,662	100	705,531	1,928	366
平成16年	4,321	4,321	1,663	100	636,989	1,745	365
平成17年	4,293	4,293	1,663	100	656,664	1,799	365

資料：水道課

14. 治安

(1) 交通事故発生状況

区分 年	発生件数 (件)	死傷者 (数)	内訳(人)	
			死者数	傷者数
平成15年	93	102	2	100
平成16年	96	115	2	113
平成17年	103	127	0	127

資料：総務課

(2) 犯罪発生状況

区分 年	総数	凶悪犯	粗暴犯	窃盗犯	知能犯	その他
平成14年	322	1	5	301	5	10
平成15年	432	1	15	352	10	54
平成16年	360	3	4	292	14	47

資料：犯罪統計

(3) 火災発生状況

区分 年	種別火災件数(件)					焼失面積(m ²)			損害 見積額 (千円)	死者 (人)	負傷 者 (人)
	総数	建物	林野	車両	その他	総数	建物	林野			
平成14年	17	10	-	1	6	387	387	-	41,447	1	-
平成15年	12	5	-	2	5	164	164	-	5,717	1	-
平成16年	22	9	-	2	11	1,838	1,838	-	192,007	2	3

資料：愛知県消防年報

(4) 救急車出動状況

単位：件

区分 年	総数	火災	自然 火災	水難	交通 事故	労働 災害	運動 競技	一般 負傷	加害	自損 事故	急病	その他
平成14年	802	-	-	9	89	12	-	167	5	6	485	29
平成15年	827	-	-	5	73	7	4	167	6	14	525	26
平成16年	871	1	-	5	88	16	2	187	14	11	527	20

資料：知多南部消防組合消防年報

15. 観光

(1) 目的別観光客数

単位：千人(平成17年)

目的別 地区	海水浴客	みかん狩客	釣り客	潮干狩り客	その他の 遊覧客	計
内海	365	5	163	-	630	1,163
豊浜	-	-	211	41	730	982
師崎	-	-	534	-	658	1,192
篠島	16	-	111	-	118	245
日間賀島	30	-	102	-	140	272
計	411	5	1,121	41	2,276	3,854

資料：商工観光課

(2) 観光客の推移

単位：千人

目的別 年	平成15年	平成16年	平成17年
海水浴客	489	544	411
みかん狩り客	5	5	5
釣り客	1,145	1,187	1,121
潮干狩り客	31	32	41
その他の遊覧客	2,234	2,259	2,276
計	3,904	4,027	3,854

資料：商工観光課

16. 衛生

(1) ごみ処理(収集)状況

単位：t

区分 年度	町全体				篠島・日間賀島地区				離島以外の地区			
	可燃	不燃	資源	計	可燃	不燃	資源	計	可燃	不燃	資源	計
平成15年	5,283.0	215.2	649.9	6,148.1	1,409.1	59.3	151.1	1,619.5	3,873.9	155.9	498.8	4,528.6
平成16年	5,121.2	223.1	698.7	6,043.0	1,380.9	60.1	178.6	1,619.6	3,740.3	163.0	520.1	4,423.4
平成17年	5,070.2	221.1	669.3	5,960.6	1,298.6	61.3	168.4	1,528.3	3,771.6	159.8	500.9	4,432.3

※資源：分別収集時に回収された資源物（リサイクル物）

資料：福祉環境課

(2) し尿処理(収集)状況

区分 年度	町全体 (KL)	篠島・日間賀島地区 (KL)	離島以外の地区 (KL)
平成15年	15,979.0	2,986.7	12,992.3
平成16年	15,842.0	3,012.4	12,829.6
平成17年	14,997.1	2,060.9	12,936.2

※生し尿、浄化槽汚泥合算数値

資料：福祉環境課

(3) 基本健康診査状況

(平成17年度)

区分	対象者数(人)	受診者数(人)	受診率(%)
内海	2,503	1,235	49.3
豊浜	2,583	1,053	40.8
師崎	2,491	1,220	49.0
篠島	1,269	681	53.7
日間賀島	1,566	953	60.9
計	10,412	5,142	49.4

資料：保健介護課

(4)がん検診状況

(平成17年度)

区 分		実施日数 (日)	対象者数 (人)	受診者数 (人)	受診率 (%)	精密検査を必要 とした者 (人)
胃がん検診		12	18,284	446	2.44	48
子宮がん検診		9	9,433	418	4.43	4
乳がん検診		10	7,172	454	6.33	43
大腸がん検診		20	18,284	569	3.11	23
肺がん 検診	胸部×線写真撮影	25	8,607	4,020	46.7	161
計		76		5,907		279

※肺がん検診喀痰細胞診検査については未実施

資料：保健介護課

(5)予防接種実施状況

(平成17年度)

区 分	百日せき・ジフテリア・破傷風					ポリオ		麻しん	風しん
	第1期				第2期	第1回	第2回		
	初回接種			追加接種					
	第1回	第2回	第3回						
接種者数(人)	180	171	191	166	201	76	58	131	276
対象者数(人)	197	181	203	183	202	111	118	144	292

区 分	日本脳炎					BCG	高齢者 インフルエンザ
	第1期			第2期	第3期		
	初回接種		追加接種				
	第1回	第2回					
接種者数(人)	123	15	47	0	0	131	3,218
対象者数(人)	177	200	187	176	246	134	5,874

※日本脳炎予防接種については、平成17年5月30日より、国・県からの指導により中止となっている。
資料：保健介護課

(6) 乳幼児健診及び育児相談

種 別	対 象	平成 16 年度		平成 17 年度	
		開催数(回)	受診(講)者数 (人)	開催数(回)	受診(講)者数 (人)
3 か月児健康診査	3～4か月児	12	132	11	132
1歳6か月児健康診査	1歳6か月児	10	153	10	141
3歳児健康診査	3歳児	12	157	12	156
マタニティーセミナー	妊 婦	8	25	8	28
育児相談(保健センター、両島)	乳 幼 児	20	205	20	189
こども発達相談	乳幼児、学童	16	45	15	43
妊産婦乳幼児家庭訪問	妊産婦、乳幼児	85	220	80	185

資料：保健介護課

(7) 献血状況

年 度	申込者数 (人)	献血者数 (人)	内 訳		不適格者数(人)
			200ml	400ml	
平成 15 年	444	302	74	228	142
平成 16 年	408	320	88	232	88
平成 17 年	407	311	80	231	96

資料：保健介護課

17. 保育・教育

(1) 保育所の状況

(平成18年4月1日現在)

名称	クラス数	園児数(人)				保育士数(人)	園児/保育士(人)
		総数	1~3歳	4歳	5歳		
内海	7	136	47	40	49	11	12.4
かるも	5	100	39	29	32	9	11.1
大井	4	65	28	19	18	6	10.8
師崎	4	55	20	18	17	5	11.0
日間賀	3	69	22	27	20	4	17.3
須佐	2	44	20	8	16	5	8.8
篠島	4	55	21	17	17	5	11.0
計	29	524	197	158	169	45	11.6

※須佐、篠島は私立

資料：福祉環境課

平成15年4月1日より中洲、片名保育所休園中

平成17年4月1日より山海保育所廃止、豊浦保育所休園中

(2) 小学校の状況

(各年5月1日現在)

区分 年	学校数	学級数	教員数(人)			児童数(人)		
			男	女	計	男	女	計
平成16年	8	59	53	43	96	583	567	1,150
平成17年	8	60	54	45	99	579	566	1,145
平成18年	8	60	54	47	101	560	551	1,111

資料：学校基本調査

(3) 学校別小学校の状況

(平成18年5月1日現在)

学 校 名	学 級 数	児 童 数 (人)	教 員 数 (人)
内 海 小 学 校	13	265	22
山 海 小 学 校	6	63	11
豊 浜 小 学 校	7	214	11
豊 丘 小 学 校	6	47	12
大 井 小 学 校	7	158	11
師 崎 小 学 校	7	135	12
篠 島 小 学 校	7	112	11
日 間 賀 小 学 校	7	117	11
計	60	1,111	101

資料：学校基本調査

(4) 中学校の状況

(各年5月1日現在)

区 分 年	学 校 数	学 級 数	教 員 数 (人)			生 徒 数 (人)		
			男	女	計	男	女	計
平成16年	5	27	52	17	69	358	356	714
平成17年	5	26	50	19	69	328	344	672
平成18年	5	26	51	18	69	303	324	627

資料：学校基本調査

(5) 学校別中学校の状況

(平成18年5月1日現在)

学 校 名	学 級 数	生 徒 数 (人)	教 員 数 (人)
内 海 中 学 校	8	172	17
豊 浜 中 学 校	7	156	16
師 崎 中 学 校	5	161	15
篠 島 中 学 校	3	62	10
日 間 賀 中 学 校	3	76	11
計	26	627	69

資料：学校基本調査

(6) 中学校卒業者の進路状況

(各年5月1日現在)

区分 年次	生徒数 (人)	進学者数 (人)	就職者数 (人)	就職進学 者数(人)	その他 (人)	進学率 (%)	就職率 (%)	その他 (%)
平成17年	233	224	8	2	1	96.1	3.4	0.5
平成18年	249	246	1	0	2	98.8	0.4	0.8

※就職率=高等学校・専修学校等へ入学しながら就職した者を含む

資料：学校基本調査

(7) 高等学校の状況

(平成18年5月1日現在)

学 校 名	学 級 数	生 徒 数 (人)	教 員 数 (人)
内 海 高 校	8	295	27

資料：学校基本調査

18. 町民所得

(1) 所得水準の推移

単位：千円／人

年度	区分	人口1人当たり		就業者1人当たり 市町村内純生産
		市町村民所得	家計所得	
平成13年		2,342	3,036	4,311
平成14年		2,407	3,100	4,525
平成15年		2,247	2,951	4,185

資料：あいちの市町村民所得推計

19. 財政状況

(1) 一般会計・歳入

単位：千円

科 目	平成14年度		平成15年度		平成16年度	
	決算額	構成比 (%)	決算額	構成比 (%)	決算額	構成比 (%)
町 税	3,047,896	39.6	2,731,249	38.3	2,586,695	35.2
地方譲与税	86,602	1.1	90,691	1.3	147,709	2.0
利子割交付金	30,188	0.4	21,361	0.3	20,670	0.3
配当割交付金	-	-	-	-	4,907	0.1
株式等譲渡所得割交付金	-	-	-	-	4,869	0.1
特別地方消費税交付金	-	-	-	-	-	-
地方消費税交付金	192,992	2.5	213,859	3.0	239,435	3.3
自動車取得税交付金	89,318	1.2	89,156	1.3	114,993	1.6
地方特例交付金	79,043	1.0	73,291	1.0	71,986	1.0
地方交付税	1,777,186	23.1	1,607,761	22.5	1,625,830	22.1
交通安全対策特別交付金	2,430	0.0	2,501	0.0	2,537	0.0
分担金及び負担金	139,481	1.8	129,955	1.8	132,934	1.8
使用料及び手数料	57,327	0.8	60,715	0.9	61,547	0.8
国庫支出金	197,941	2.6	249,159	3.5	237,505	3.2
県支出金	524,961	6.8	601,708	8.4	505,718	6.9
財産収入	40,254	0.5	10,341	0.2	60,917	0.8
寄附金	34,626	0.5	1,000	0.0	2,366	0.0
繰入金	552,153	7.2	84,246	1.2	79,119	1.1
繰越金	245,435	3.2	320,488	4.5	331,665	4.4
諸収入	234,544	3.0	217,192	3.0	239,564	3.3
町 債	361,398	4.7	629,500	8.8	879,300	12.0
合 計	7,693,775	100	7,134,173	100	7,350,266	100

資料：検査財政課

(2) 一般会計・歳出

科 目	平成 1 4 年度		平成 1 5 年度		平成 1 6 年度	
	決 算 額	構 成 比 (%)	決 算 額	構 成 比 (%)	決 算 額	構 成 比 (%)
議 会 費	102,706	1.4	97,673	1.4	95,343	1.4
総 務 費	1,066,680	14.5	1,065,473	15.7	1,044,670	15.0
民 生 費	1,608,798	21.8	1,575,020	23.2	1,585,924	22.8
衛 生 費	1,268,605	17.2	1,226,176	18.0	1,186,653	17.0
労 働 費	13,142	0.2	11,225	0.2	9,566	0.1
農 林 水 産 業 費	548,567	7.4	602,002	8.8	512,952	7.4
商 工 費	173,055	2.4	157,811	2.3	151,433	2.2
土 木 費	333,982	4.5	289,526	4.3	248,181	3.5
消 防 費	411,964	5.6	431,382	6.3	399,995	5.7
教 育 費	741,131	10.0	693,139	10.2	682,026	9.8
災 害 復 旧 費	0	-	21,005	0.3	41,614	0.6
公 債 費	631,327	8.6	630,070	9.3	1,007,303	14.5
諸 支 出 費	473,330	6.4	2,006	0.0	0	-
予 備 費	0	-	0	-	0	-
合 計	7,373,287	100	6,802,508	100	6,965,660	100

資料：検査財政課

(3) 町税決算額の推移

単位：千円

科 目	平成14年度		平成15年度		平成16年度	
	決算額	構成比%	決算額	構成比%	決算額	構成比%
町 民 税	869,046	28.5	841,655	30.8	767,243	29.7
固 定 資 産 税	1,851,767	60.8	1,652,298	60.5	1,584,514	61.2
軽自動車税	47,503	1.6	48,458	1.8	48,928	1.9
町たばこ税	147,533	4.8	150,541	5.5	151,404	5.9
特別土地保有税	12,978	0.4	—	—	—	—
入 湯 税	30,461	1.0	35,310	1.3	33,516	1.3
都市計画税	88,608	2.9	2,987	0.1	1,090	0.0
合 計	3,047,896	100.0	2,731,249	100.0	2,586,695	100.0

※平成15年度 特別土地保有税：新規課税廃止（税制改正による）

資料：税務課

(4) 特別会計歳入歳出決算状況

単位：千円

区分	平成14年度		平成15年度		平成16年度	
	歳入	歳出	歳入	歳出	歳入	歳出
国民健康 保 険	2,330,635	2,226,161	2,468,503	2,398,263	2,421,359	2,332,085
老人保健	2,596,832	2,560,671	2,546,400	2,503,556	2,456,405	2,447,571
土地取得	473,401	473,401	2,085	2,085	—	—
漁業集落 排水事業	272,756	269,917	163,589	161,703	63,655	59,652
介護保険	972,234	913,437	1,043,133	1,024,639	1,086,947	1,011,976
師崎港駐 車場事業	—	—	—	—	461,031	460,932
総 数	6,645,858	6,443,587	6,223,710	6,090,246	6,489,397	6,312,216

資料：検査財政課

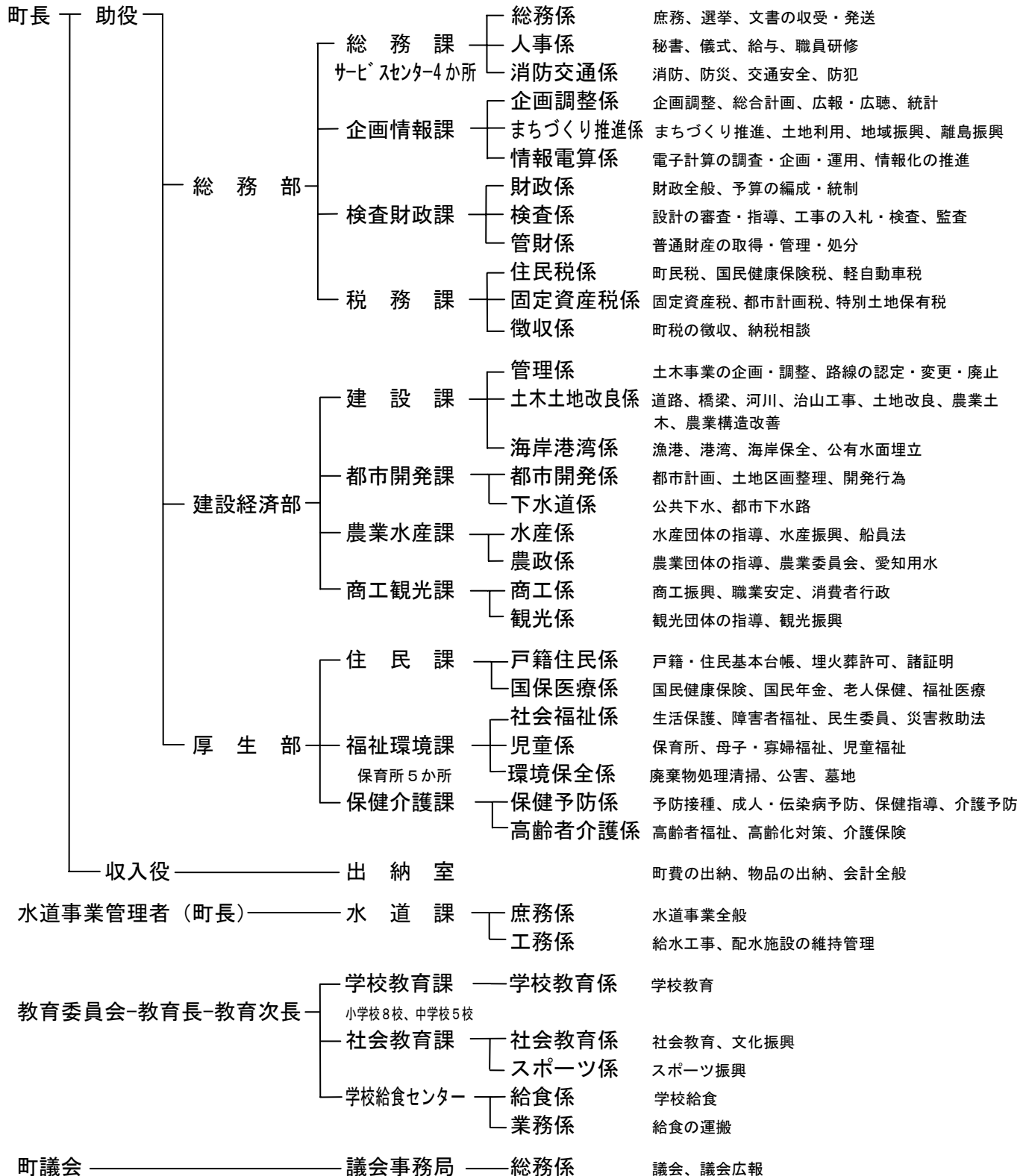
(5) 企業會計歳入歳出決算状況

単位：千円

区 分	水 道 事 業			
	収 益 的		資 本 的	
	収 入	支 出	収 入	支 出
平成 14 年度	937,653	783,623	218,695	374,203
平成 15 年度	882,381	757,024	210,316	382,213
平成 16 年度	867,791	785,896	327,073	510,167
平成 17 年度	874,688	774,922	49,626	197,082

資料：水道課

20. 町行政機構図



- 農業委員会
- 監査委員会
- 選挙管理委員会
- 固定資産評価審査委員会
- (知多南部衛生組合)
- (知多南部消防組合)

2 1. 交流町

八百津町（岐阜県）平成2年4月友好交流

〒505-0392

岐阜県加茂郡八百津町八百津 3903-2

☎ 0574-43-2111

FAX 0574-43-0969

●公共交通機関

名古屋—新可児駅(名鉄犬山線 60分)—明智駅(名鉄広見線 8分)—八百津(バス 30分)

名古屋—美濃太田駅(JR 高山本線 40分)—八百津(バス 30分)

●自家用車使用

土岐 I.C. (中央自動車道)—八百津(国道 21号、御嵩町経由)約 30分

多治見 I.C. (中央自動車道)—八百津(国道 248号、可児市経由)約 30分

小牧 I.C. (名神高速道路)—八百津(国道 41号、美濃加茂市経由)約 60分

可児御嵩 I.C. (東海環状自動車道)—八百津(国道 21号、御岳町経由)約 20分

下諏訪町（長野県）平成5年4月友好交流

〒393-8501

長野県諏訪郡下諏訪町 4613-8

☎ 0266-27-1111

FAX 0266-28-1070

●公共交通機関

名古屋—塩尻(JR 中央西線 130分)—下諏訪町(JR 中央東線 15分)

●自家用車使用

名古屋 I.C. —小牧 JC—岡谷 I.C. (中央自動車道)—下諏訪町(国道 20号)約 170分

2.2. 官公署所在地一覧

町外

名称	所在地	郵便番号	電話	F A X
愛知県庁	名古屋市中区三の丸 3-1-2	460-8501	052-961-2111	各課
知多事務所	半田市出口町 1-36	475-8501	21-8111	23-2354
知多建設事務所	半田市瑞穂町 2-2-1	475-0828	21-3231	21-3232
半田警察署	半田市出口町 1-31	475-0903	21-0110	24-0110
半田税務署	半田市宮路町 50-5	475-8686	21-3141	
半田保健所	半田市出口町 1-45-4	475-0903	21-3341	24-7142
半田社会保険事務所	半田市西新町 1-1	475-8601	21-2321	25-2430
名古屋法務局半田支局	半田市東洋町 1-12	475-0817	21-1095	21-1952
半田市	半田市東洋町 2-1	475-8666	21-3111	23-6061
常滑市	常滑市新開町 4-1	479-8610	35-5111	35-4329
東海市	東海市中央町 1-1	476-8601	052-603-2211	052-603-4000
大府市	大府市中央町 5-70	474-8701	0562-47-2111	0562-47-7320
知多市	知多市緑町 1	478-8601	0562-33-3151	0562-32-1010
阿久比町	阿久比町大字卯坂字殿越 50	470-2292	48-1111	48-0229
東浦町	東浦町大字緒川字政所 20	470-2192	0562-83-3111	0562-83-9756
美浜町	美浜町大字河和字北田面 106	470-2492	82-1111	82-4153
武豊町	武豊町字長尾山 2	470-2392	72-1111	72-1115
知多南部消防組合	美浜町大字河和字南橋田 106-126	470-2404	64-0119	62-2112
衛生センター	美浜町大字豊丘字元林 20-33	470-2414	82-0127	-
知多地区農業共済事務組合	半田市横山町 200	475-0946	20-7811	20-7805

町内

名称	所在地	電話	F A X
南知多町役場	豊浜字貝ヶ坪 18(〒470-3495)	65-0711	65-0694
教育委員会	〃	〃	65-2685
保健センター	〃	〃	65-0694
適応指導教室	〃	65-2767	65-2767
総合体育館(社会教育課)	豊浜字須佐ヶ丘 5	65-2880	65-2883
内海サービスセンター	内海字中之郷 7-1	62-0400	64-0003
師崎サービスセンター	大井字北側 43	63-0304	64-6003
篠島サービスセンター	篠島字浦磯 3-3	67-2001	64-8005
日間賀島サービスセンター	日間賀島字永峯 18	68-2001	68-9406
知多南部衛生組合クリーンセンター	内海字榎木 77-1	62-0402	62-2880
町社会福祉協議会事務局	豊浜字須佐ヶ丘 1	65-2687	65-2913
特別養護老人ホーム「大地の丘」	内海字奥鈴ヶ谷 70-5	62-0117	62-0128
すいせんひろば(授産所)	豊丘字中平井 14	65-1925	64-3700
特別養護老人ホーム「あい寿の丘」	〃	65-2965	65-2967
ケアハウス「みなみ苑」	〃	〃	〃

名称	所在地	電話	F A X
南知多町デイサービスセンター	豊丘字中平井 14	65-2965	65-2967
にこにこセンター(在宅介護支援センター)	〃	〃	〃
シルバー人材センター事務局	豊浜字須佐ヶ丘 1	65-2860	-
南知多町在宅介護支援センター	〃	65-2687	65-2913
愛知県南知多老人福祉館(ビラ・マリオン南知多)	師崎字浅間山 16-3	63-1175	-
篠島生きがい活動支援センター	篠島字堂山 17-4	67-3910	-
日間賀島生きがい活動支援センター	日間賀島字西浜 36	68-3910	-
篠島環境衛生センター	篠島字棚橋 6-24	67-2755	-
日間賀島環境衛生センター	日間賀島字浜側 70	68-2857	-
内海保育所	内海字兼井 170-3	62-0600	-
中洲保育所(休園中)	豊浜字中之浦 86	-	-
かるも保育所	豊浜字上之山 13-4	65-0284	-
子育て支援センター(旧豊浦保育所)	豊丘字有田脇 27	65-1052	-
大井保育所	大井字塩屋 23	63-0355	-
片名保育所(休園中)	片名字西海戸 38-2	-	-
師崎保育所	片名字新師崎 9-1	63-0011	-
日間賀保育所	日間賀島字三ツ林 7-7	68-2636	-
須佐保育園	豊浜字会下坪 3	65-0627	-
篠島保育園	篠島字照浜 27	67-2136	-
内海小学校	内海字中浜田 3	62-0074	62-2894
山海小学校	山海字後田 32-1	62-0406	62-3167
豊浜小学校	豊浜字下大田面 4-4	65-0027	65-2616
豊丘小学校	豊丘字有田脇 16-1	65-0400	65-2750
大井小学校	大井字入道 17	63-0334	63-2344
師崎小学校	師崎字松田 7-1	63-0001	63-2369
篠島小学校	篠島字南風崎 7	67-2004	67-2741
日間賀小学校	日間賀島字永峯 11	68-2204	68-2588
内海中学校	内海字先苅 248	62-0204	62-2032
豊浜中学校	豊浜字薬師堂 45	65-0124	65-1435
師崎中学校	片名字長谷 2	63-0200	63-2289
篠島中学校	篠島字汐味 1-5	67-2046	67-2318
日間賀中学校	日間賀島字永峯 20-1	68-2214	68-2383
学校給食センター	豊浜字椿廻間 2-1	65-1294	65-0135
県立内海高等学校	内海字奥鈴ヶ谷 1-1	62-0139	62-3248
南知多町公民館	豊浜字堀奥 65-2	65-2474	-
大井公民館	大井字北側 43	63-0304	-
師崎公民館	師崎字の場 86-1	63-0117	-
師崎公民館児童図書分館	師崎字向島 10-1	63-2820	-
日間賀島公民館	日間賀島字永峯 18	68-2001	-
町公民館内海分館	内海字中之郷 7-1	62-0400	-

名称	所在地	電話	F A X
町民会館	内海字柴井 1-66	62-2218	-
山海公民館	山海字橋詰 88	62-3613	-
町体育館	豊浜字堀奥 65-2	65-2474	-
運動公園	豊丘字山田 32	65-0193	65-0193
篠島開発総合センター	篠島字浦磯 3-3	67-2861	-
梅原邸	内海字馬場 22・23 合	62-3530	-
半田警察署南知多幹部交番	内海字中浜田 15-1	62-0041	-
山海駐在所	山海字屋敷 121	62-2083	-
豊浜西駐在所	豊浜字田名畑 33-14	65-0803	-
豊浜東駐在所	豊浜字下大田面 20-8	65-0046	-
大井駐在所	大井字真向 18-4	63-0343	-
片名駐在所	片名字郷中 118	63-0052	-
師崎駐在所	師崎字鳥西 77-3	63-0056	-
篠島駐在所	篠島字堂山 53-21	67-2007	-
日間賀島駐在所	日間賀島字永峯 1	68-2110	-
内海郵便局	内海字亥新田 88-2	62-1401	62-2666
南知多山海郵便局	山海字屋敷 50-1	62-1402	62-2098
豊浜郵便局	豊浜字中町 14-1	65-0942	65-1842
南知多大井郵便局	大井字南側 9-1	63-0991	63-2277
師崎郵便局	片名字新師崎 46	63-0990	63-2233
南知多篠島郵便局	篠島字神戸 41	67-2490	67-2199
日間賀郵便局	日間賀島字新井浜 43-1	68-2341	68-2049
中洲簡易郵便局（一時閉鎖）	豊浜字東之浦 79-3	65-0941	-
豊丘簡易郵便局	豊丘字向海戸 5	65-1645	-
東日間賀簡易郵便局	日間賀島字北地 19	68-2022	-
県水産試験場漁業生産研究所	豊浜字豊浦 2-1	65-0611	65-2358
あいち知多農業協同組合南知多事業部	豊浜字鳥居 115	65-3001	65-1230
内海漁業協同組合	内海字山尾 78-6	62-0546	62-3058
豊浜漁業協同組合	豊浜字相筆 29	65-0026	65-0276
豊丘漁業協同組合	豊丘字東浜 34-1	65-0370	65-2630
大井漁業協同組合	大井字北側 55	63-0314	63-0556
片名漁業協同組合	片名字郷中地先	63-0077	63-2381
師崎漁業協同組合	師崎字朝日町 2	63-0147	63-1906
篠島漁業協同組合	篠島字神戸 302-1	67-2009	67-2881
日間賀島漁業協同組合	日間賀島字浜側 87	68-2201	68-2716
内海商工会	内海字先苅 31-2	62-0403	62-3183
豊浜商工会	豊浜字会下坪 27-2	65-0004	65-0125
師崎商工会	片名字新師崎 8-3	63-0349	63-2141
土地改良区事務局	豊浜字貝ヶ坪 18	65-2733	-

■町民憲章 (昭和56年6月1日制定)

わたくしたちは、恵まれた自然と、勤勉で人情味豊かな美風を受けついできました。
わたくしたちは、南知多町に住むことを誇りとし、みんなの幸せと豊かな町づくりをめざし、ここに町民憲章を定めます。

- ◇みんなできまりを守り、明るい社会をつくりましょう。
- ◇いたわりと感謝の気持ちで、素直な心を育てましょう。
- ◇健康で明るく規律ある生活を築きましょう。
- ◇笑顔で話し合い、心のかよう家庭をつくりましょう。
- ◇かけがえのない自然を大切にし、住みよい町づくりに努めましょう。

■町章 (昭和38年7月13日制定)



「みなみ」の頭文字「み」を図案化したもので、
町の平和と飛躍を象徴しています。

■町の木 うばめがし (昭和51年6月1日制定)



ブナ科の常緑樹。羽豆岬一帯では、このうばめがしが群生し、
樹木のトンネルのような奇観を呈し、国の天然記念物に
指定されています。

■町の花 すいせん (昭和51年6月1日制定)



ヒガン花科の多年草で12月から3月にかけて開花し
芳香を放つ。町の海岸で自生しているが、観賞用にも栽培
されています。

■南知多町の位置

〒470-3495
愛知県知多郡南知多町大字豊浜字貝ヶ坪18
TEL (0569)-65-0711 (代)

インターネットのホームページ
<http://www.town.minamichita.lg.jp>

E-Mail
minamichita@town.minamichita.lg.jp



