

保護者の皆様へ

南知多町教育委員会 学校教育課  
(電話65-0711 内線553)

学校統廃合についてのアンケート調査のお礼と集計結果報告

日頃は、本町の教育行政に格別のご理解とご協力を賜り、厚くお礼申し上げます。昨年11月に、内海小・中学校区と豊浜小・中学校区の保護者の方を対象に実施しました「学校統廃合についてのアンケート調査」につきまして、集計がまとまりましたのでご報告させていただきます。ご協力ありがとうございました。今回の調査結果につきましては、引き続き学校教育環境の整備・充実を図る上での貴重な資料とさせていただきます。今後とも、本町の学校教育にご支援を賜りますようお願いいたします。

学校統廃合についてのアンケート調査結果

注意：回答の記入漏れ等により、数が整合しない部分があります。

問1 地区別回答者数(世帯数)

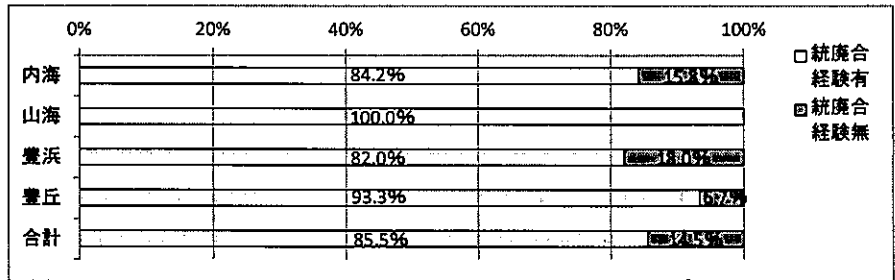
地区名	調査対象者数(人)	回答者数(人)	回収率(%)	占有率(%)
内海	160	152	95.0	44.8
山海	29	29	100.0	8.6
小計	189	181	95.8	53.4
豊浜	130	128	98.5	37.8
豊丘	30	30	100.0	8.8
小計	160	158	98.8	46.6
合計	349	339	97.1※1	100.0

問2 学年別児童生徒数(回答者集計)

地区名	中学3年	中学2年	中学1年	小学6年	小学5年	小学4年	合計
内海	0	45	45	28	36	30	184
山海	0	14	6	10	6	2	38
小計	0	59	51	38	42	32	222
豊浜	35	36	27	28	40	0	166
豊丘	5	5	13	8	7	0	38
小計	40	41	40	36	47	0	204
合計	40	100	91	74	89	32	426

問3 統廃合経験の有無について(回答者集計)

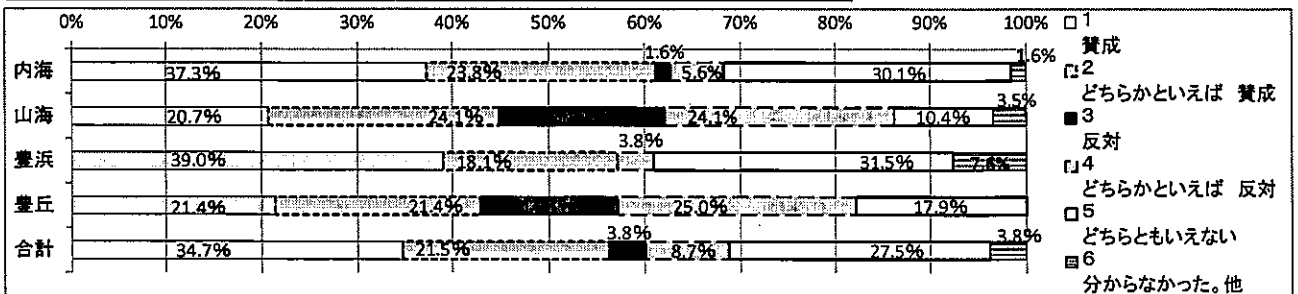
地区名	統廃合経験有	統廃合経験無	合計
内海	128	24	152
山海	29	0	29
小計	157	24	181
豊浜	105	23	128
豊丘	28	2	30
小計	133	25	158
合計	290	49	339



問4 統廃合前において、あなたの統廃合についてのお考えはいかがでしたか?

地区名	1 賛成		2 どちらかといえば賛成		3 反対		4 どちらかといえば反対		5 どちらともいえない		6 分からなかった。他		合計
	賛成	小計	どちらかといえば賛成	小計	反対	小計	どちらかといえば反対	小計	どちらともいえない	小計	分からなかった。他		
内海	47	77	30	107	2	9	7	16	38	2	2	126	
山海	6	13	7	20	5	12	7	19	3	1	1	29	
小計	53	90	37	127	7	21	14	35	41	3	3	155	
豊浜	41	60	19	79	0	4	4	8	33	8	8	105	
豊丘	6	12	6	18	4	11	7	18	5	0	0	28	
小計	47	72	25	97	4	15	11	26	38	8	8	133	
合計	100	162	62	224	11	36	25	61	79	11	11	288	

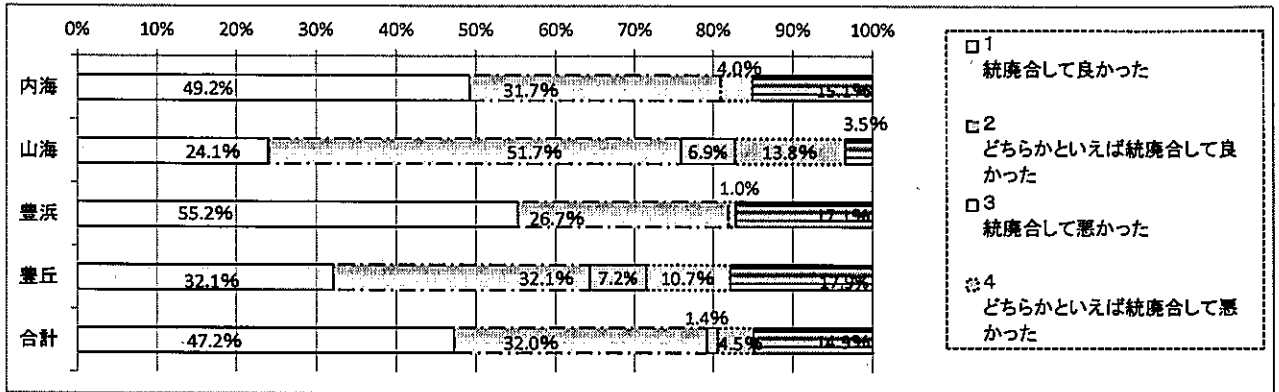
グラフにつきましては、左端から凡例の順に表示してあります。以下、すべてのグラフの共通事項です。読み取り難いとは存じますが、ご容赦願います。



参考 ☆1 内海 賛成・どちらかといえば賛成の方 77名(61.1%) 反対・どちらかといえば反対の方 9名(7.2%)  
 ☆2 山海 賛成・どちらかといえば賛成の方 13名(44.8%) 反対・どちらかといえば反対の方 12名(41.3%)  
 ☆3 豊浜 賛成・どちらかといえば賛成の方 60名(57.1%) 反対・どちらかといえば反対の方 4名(3.8%)  
 ☆4 豊丘 賛成・どちらかといえば賛成の方 12名(42.8%) 反対・どちらかといえば反対の方 11名(39.3%)  
 ☆5 合計 賛成・どちらかといえば賛成の方 162名(56.3%) 反対・どちらかといえば反対の方 36名(12.5%)

問5 統廃合後(現在)において、統廃合した結果をどう思われますか？

地区名	1 統廃合して良かった	2 どちらかといえば統廃合して良かった	3 良かった小計	4 統廃合して悪かった	5 どちらかといえば統廃合して悪かった	6 悪かった小計	7 どちらともいえない。分からない	合計
内海	62	40	102	0	5	5	19	126
山海	7	15	22	2	4	6	1	29
小計	69	55	124	2	9	11	20	155
豊浜	58	28	86	0	1	1	18	105
豊丘	9	9	18	2	3	5	5	28
小計	67	37	104	2	4	6	23	133
合計	136	92	228	4	13	17	43	288



参考

- ☆1 内海 良かった・どちらかといえば良かった方 102名(80.9%) 悪かった・どちらかといえば悪かった方 5名(4.0%)
- ☆2 山海 良かった・どちらかといえば良かった方 22名(75.8%) 悪かった・どちらかといえば悪かった方 6名(20.7%)
- ☆3 豊浜 良かった・どちらかといえば良かった方 86名(81.9%) 悪かった・どちらかといえば悪かった方 1名(1.0%)
- ☆4 豊丘 良かった・どちらかといえば良かった方 18名(64.2%) 悪かった・どちらかといえば悪かった方 5名(17.9%)
- ☆5 合計 良かった・どちらかといえば良かった方 228名(79.2%) 悪かった・どちらかといえば悪かった方 17名(5.9%)

参考:統廃合前と統廃合後の比較

- ①統廃合前は「賛成」で、統廃合後に「悪かった」と答えた方 ⇒ 内海 0名、山海 1名、豊浜 0名、豊丘 1名
- ②統廃合前は「反対」で、統廃合後に「良かった」と答えた方 ⇒ 内海 3名、山海 8名、豊浜 2名、豊丘 4名
- ③統廃合前は「賛成」で、統廃合後に「どちらともいえない」と答えた方 ⇒ 内海 3名、山海 0名、豊浜 0名、豊丘 0名
- ④統廃合前は「反対」で、統廃合後に「どちらともいえない」と答えた方 ⇒ 内海 2名、山海 1名、豊浜 2名、豊丘 3名
- ⑤統廃合前は「どちらともいえない等」で、統廃合後に「悪かった」と答えた方 ⇒ 内海 2名、山海 0名、豊浜 1名、豊丘 0名
- ⑥統廃合前は「どちらともいえない等」で、統廃合後に「良かった」と答えた方 ⇒ 内海25名、山海2名、豊浜24名、豊丘 3名

問6 統廃合して良かったと思う理由は何ですか？(複数回答可能)

地区名	1 子どもの友達が 増えた	2 いろいろな考 え方に触れる 機会が増え、 考え方が広が った	3 多人数で切磋 琢磨し、いろ んな力が伸び た	4 体育、音楽な どの集団学習 や、運動会な どの行事が盛 り上がった	5 部活動種目の 選択の幅が広 がった	6 PTA活動や学 校支援活動な どが、より充 実し、活発に なった	7 学校の維持・ 管理・運営費 用が削減され 、効率化が図 られた	8 耐震化の完了 した安全な学 校に早く通う ことができた	9 その他	合計
内海	90	29	28	35	2	1	14	12	5	216
山海	21	8	5	10	2	0	1	1	1	49
小計	111	37	33	45	4	1	15	13	6	265
豊浜	83	21	19	35	7	8	14	27	1	215
豊丘	17	11	9	8	5	1	2	15	0	68
小計	100	32	28	43	12	9	16	42	1	283
合計	211	69	61	88	16	10	31	55	7	548

9. その他の意見

- ・クラス替えができた(2名)。
- ・2クラスとなり余裕ある授業となった。
- ・中学になれば一緒だから。
- ・保育所も中学校も一緒だから。
- ・部活の人数が増えた
- ・バス通学が楽しそうである。

参考:問5において、「統廃合をして良かった」と回答された228名の方のうち、良かった理由として、「子どもの友達が増えた」と答えられた方が211名(92.5%)と最も多く、以下、「行事が盛り上がった」と答えられた方が88名(38.6%)、「考え方が広がった」と答えられた方が69名(30.1%)、「切磋琢磨し、いろいろな力が伸びた」と答えられた方が61名(26.8%)と続いている。

問7 統廃合して悪くなったと思うことは何ですか？(複数回答可能)

地区名	1 同学年の子との人間関係	2 異学年の子との人間関係	3 学習指導(きめ細やかな指導)	4 生活(生徒)指導(いじめ・不登校・非行などへの対応など)	5 学校行事(入学式、卒業式、運動会、学芸会など)	6 部活動(種目選択・練習・大会への参加など)	7 教師と保護者の関係(P.T.A活動、学校教育と家庭教育の連携など)	8 学校と地域の関係(地域の核としての学校の役割)	9 その他	合計
内海	2	1	2	2	1	2	1	1	0	12
山海	1	0	3	1	4	1	2	4	0	16
小計	3	1	5	3	5	3	3	5	0	28
豊浜	0	0	0	0	1	0	0	0	1	2
豊丘	3	1	2	1	1	0	1	1	2	12
小計	3	1	2	1	2	0	1	1	3	14
合計	6	2	7	4	7	3	4	6	3	42

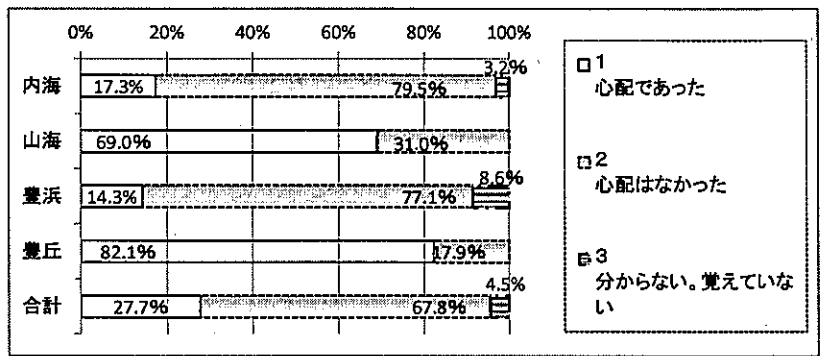
9 その他の意見

- ・学校からの声がなくなり、地域がさびしくなった。過疎化を感じてしまう。
- ・吸収される学校の保護者や子どもは、遠慮がちで小さくなってしまった。
- ・豊浜小らしさがなくなった。
- ・廃品回収がしにくくなった。

参考:問5において、「統廃合をして悪かった」と回答された17名の方のうち、悪かった理由として、「きめ細やかな学習指導」と答えられた方と「学校行事」と答えられた方は、それぞれ7名(41.2%)ずつであった。「同学年の子との人間関係」と答えられた方と「学校と地域の関係」と答えられた方は、それぞれ6名(35.3%)ずつであった。

問8 統廃合することは心配でしたか？

地区名	1 心配であった	2 心配はなかった	3 分からない。覚えていない	計
内海	22	101	4	127
山海	20	9	0	29
小計	42	110	4	156
豊浜	15	81	9	105
豊丘	23	5	0	28
小計	38	86	9	133
合計	80	196	13	289



参考:統廃合について心配であった方の割合は、豊丘が82.1%、山海が69.0%であり、内海、豊浜よりはるかに高かった。

問9 心配はどのようなことでしたか？(複数回答可能)

地区名	1 新しい子ども同士の関係への適応	2 新しい学習・生活環境への適応	3 教師との関係	4 その他	計
内海	19	10	2	0	31
山海	13	16	5	3	37
小計	32	26	7	3	68
豊浜	12	5	1	1	19
豊丘	21	18	6	5	50
小計	33	23	7	6	69
合計	65	49	14	9	137

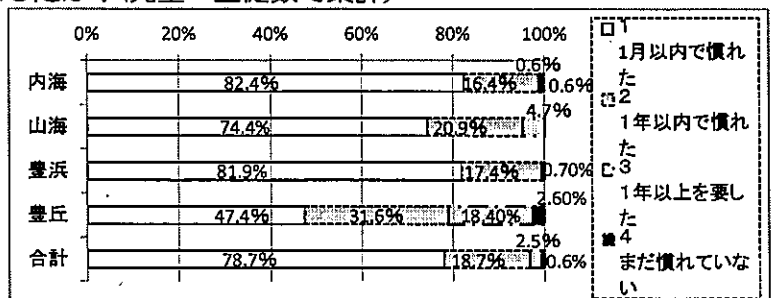
4 その他の意見

- ・バス通学の安全性。どこまでバスが来てくれるか心配であった。
- ・バス停でバスを待つ時間の安全確保。
- ・環境が変わる子ども達への配慮がなされるか心配であった。
- ・山海地区の崩壊につながる。
- ・部活の時間が少なくなるのではないかと。豊丘地区はバス通学なのに、距離が遠い集落でも歩きなのはどうかと心配でした。
- ・親同士の付き合い(3件)。
- ・親であれば、小さなことでも心配の種になる。

参考:問8において、「統廃合することは心配であった」と回答された80名の方のうち、心配であったこととして、「新しい子ども同士の関係への適応」と答えられた方は65名(81.3%)であり、「新しい学習・生活環境への適応」と答えられた方は49名(61.3%)であった。

問10 お子さんは統廃合後の学校に慣れましたか？(児童・生徒数で集計)

地区名	1 1月以内で慣れた	2 1年以上で慣れた	3 1年以上を要した	4 まだ慣れていない	計
内海	136	27	1	1	165
山海	32	9	2	0	43
小計	168	36	3	1	208
豊浜	122	26	0	1	149
豊丘	18	12	7	1	38
小計	140	38	7	2	187
合計	308	74	10	3	395



参考:山海と比べて、豊丘の子の方が慣れるのに時間を要していることがうかがえる。

問11 統廃合により、お子さんに変化は見られましたか？

地区名	1 変化が 見られ た	2 特に変 化はな い	3 わか らな い	計	%					
					0%	20%	40%	60%	80%	100%
内海	22	99	6	127	17.3%			78.0%	4.7%	
山海	16	11	2	29	55.2%		37.9%		6.9%	
小計	38	110	8	156						
豊浜	17	76	12	105	16.2%		72.4%		11.4%	
豊丘	19	4	5	28	67.8%			14.3%	17.9%	
小計	36	80	17	133						
合計	74	190	25	289	25.6%		65.7%		8.7%	

- 1 変化が見られた
- 2 特に変化はない
- 3 わからない

参考:変化が見られた方は、全体では289名中74名(25.6%)であった。地区別では豊丘地区の方が67.8%、次いで山海地区の方が55.2%と高かった。

問12 お子さんの変化は、どのような変化でしたか？ (複数回答可能)

地区名	1 遊ぶ仲 間が増 えた	2 仲間と 遊ぶこ とが少 なくな った	3 元気が よくな った(明 るくな った)	4 沈みが ちにな った(暗 くなっ た)	5 家族に 話しを するこ とが増 えた	6 家族に 話しを するこ とが減 った	7 家での 学習態 度が良 くなっ た	8 家での 学習態 度が悪 くなっ た	9 家での 生活態 度が良 くなっ た	10 家での 生活態 度が悪 くなっ た	11 その他	合計
内海	18	3	2	2	7	0	0	2	0	2	1	37
山海	12	4	1	2	1	1	0	4	0	2	2	29
小計	30	7	3	4	8	1	0	6	0	4	3	66
豊浜	17	0	4	0	4	0	0	0	0	0	1	26
豊丘	16	2	4	2	7	2	0	1	1	1	2	38
小計	33	2	8	2	11	2	0	1	1	1	3	64
合計	63	9	11	6	19	3	0	7	1	5	6	130

11 その他の意見

- ・新しい友達が増えたが、早く仲良くなる子と、なかなかとけ込めない子もいて、子ども同士、不仲になることもあった。
- ・学校生活において「頑張っている。」と当時の担任の先生から聞きました。
- ・統廃合と関係あるのかわからない。
- ・集中力がなくなり、成績が下がった。
- ・統廃合前の学校に戻りたいと卒業するまで言っていた。統合した学校の子の気の荒さにうんざりしていた。
- ・学校ではなかなか自分を出せずにいた様子であった。

参考:問11において、「お子さんに変化が見られた」と回答された74名の方のうち、変化の内容として、「遊ぶ仲間が増えた」と答えられた方は63名(85.1%)であり、「家族に話しをすることが増えた」と答えられた方は19名(25.7%)であった。反面、「仲間と遊ぶことが少なくなった」と答えられた方が9名(12.2%)、「家での学習態度が悪くなった」と答えられた方が7名(9.5%)など、複雑な影響も見受けられる。

問13 統廃合後、児童数が増えたことより、集団学習、運動会や学習発表会等の学校行事、部活動などについてどう思いますか？ (複数回答可能)

地区名	1 人数が 増えて 活発に なった	2 子ども が積極 的に参 加する ように なった	3 人数が 増えて 大変に なった	4 活躍す る場が 少なく なり、 好まし くない	5 今まで と変わ らない	6 どちら ともい えない	7 わか らな い	8 その他	合計
内海	41	6	2	0	74	7	7	2	139
山海	8	3	5	4	9	0	1	3	33
小計	49	9	7	4	83	7	8	5	172
豊浜	43	9	2	0	50	12	8	2	126
豊丘	17	5	5	4	3	2	2	1	39
小計	60	14	7	4	53	14	10	3	165
合計	109	23	14	8	136	21	18	8	337

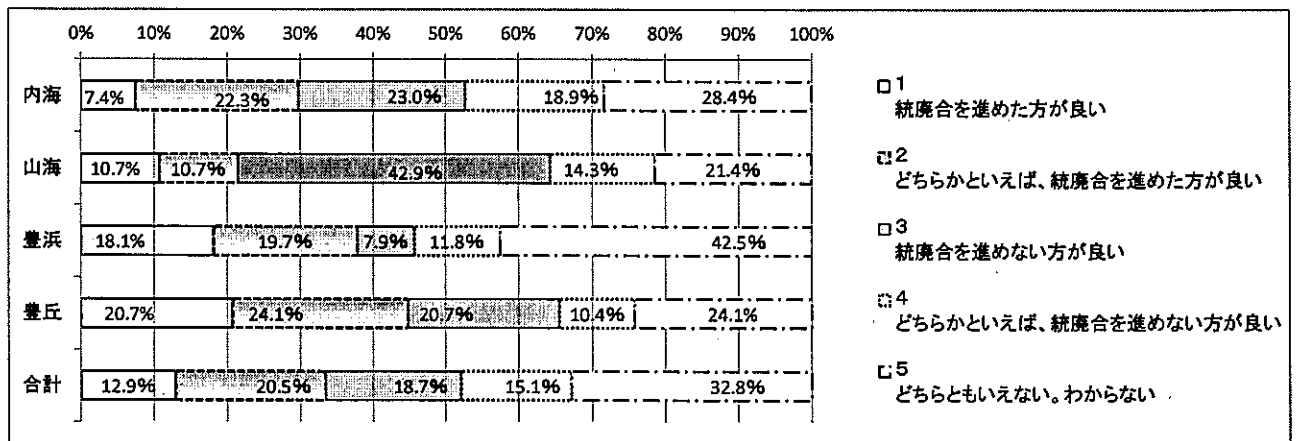
9 その他の意見

- ・活躍の場は減少しますが、適する場も見えてくるような気がします。
- ・部活動に対して、やる気を失っていた。
- ・どんなことにもメリットとデメリットはある。運動会にしろ、学習発表会にしろ。
- ・兄弟で逆なので、両方の意見がある。
- ・人数が増えたことにより、一生懸命さがなくなった。経験できる数(楽器)が減ってしまった。
- ・人数があまり増えなかったため、変わらなかった。
- ・統廃合後1年で卒業したため、その学校の集団生活になじめず物足りなさを感じていた様だった。

参考:問13において、統廃合を経験された290名の方のうち、児童数が増えたことによる影響について、「人数が増えて活発になった」と答えられた方は109名(37.6%)であった。

問14 中学校の統廃合を進めることについてどう思いますか？

地区名	1 統廃合を進めた方が 良い	2 どちらかといえば、 統廃合を進めた方が 良い	進めた 方が 良い 小計	3 統廃合を進めない 方が 良い	4 どちらかといえば、 統廃合を進めない 方が 良い	進めない 方が 良い 小計	5 どちらとも いえない。 わからない	合計
内海	11	33	44	34	28	62	42	148
山海	3	3	6	12	4	16	6	28
小計	14	36	50	46	32	78	48	176
豊浜	23	25	48	10	15	25	54	127
豊丘	6	7	13	6	3	9	7	29
小計	29	32	61	16	18	34	61	156
合計	43	68	111	62	50	112	109	332



参考

- ☆1 内海 どちらかといえばも含めて、進めた方が良い方 44名(29.7%) 進めない方が良い方 62名(41.9%)
- ☆2 山海 どちらかといえばも含めて、進めた方が良い方 6名(21.4%) 進めない方が良い方 16名(57.1%)
- ☆3 豊浜 どちらかといえばも含めて、進めた方が良い方 48名(37.8%) 進めない方が良い方 25名(19.7%)
- ☆4 豊丘 どちらかといえばも含めて、進めた方が良い方 13名(44.8%) 進めない方が良い方 9名(31.0%)
- ☆5 合計 どちらかといえばも含めて、進めた方が良い方111名(33.4%) 進めない方が良い方112名(33.7%)

参考:全体的には、統廃合を進めた方が良い方、進めない方が良い方、どちらともいえない・わからないを選択された方の割合はそれぞれ約1/3の割合であった。

問15 中学校の統廃合により人数が増えた場合、良い影響が期待できると思われるものを選んでください。(複数回答可能)

地区名	1.授業 (通常 の学習 活動)	2. 行 事 (学校 祭、体 育祭、 宿泊行 事など)	3. 部 活動	4. 生 徒同 士の 関係	5. 学 力の 向上	6. 社 会へ の適 応力 の向上	7. 良 い影 響が 期待 でき ると思 われる もの はない	8. わ から ない	9. そ の他	合計
内海	10	69	105	45	20	48	14	12	1	324
山海	1	7	16	9	2	8	10	2	0	55
小計	11	76	121	54	22	56	24	14	1	379
豊浜	21	70	111	43	33	34	5	8	0	325
豊丘	4	13	23	10	10	15	1	2	1	79
小計	25	83	134	53	43	49	6	10	1	404
合計	36	159	255	107	65	105	30	24	2	783

参考:全体的には、回答された339名の方のうち、「部活動」と答えられた方が255名(75.2%)であり、次いで、「行事」と答えられた方が159名(46.9%)、「生徒同士の関係」と答えられた方が107名(31.6%)、「社会への適応力の向上」と答えられた方が105名(31.0%)であった。また、「良い影響が期待できると思われるものはない」と答えられた方も30名(8.8%)みえる。