

景色感じる3つのコース

篠島コース

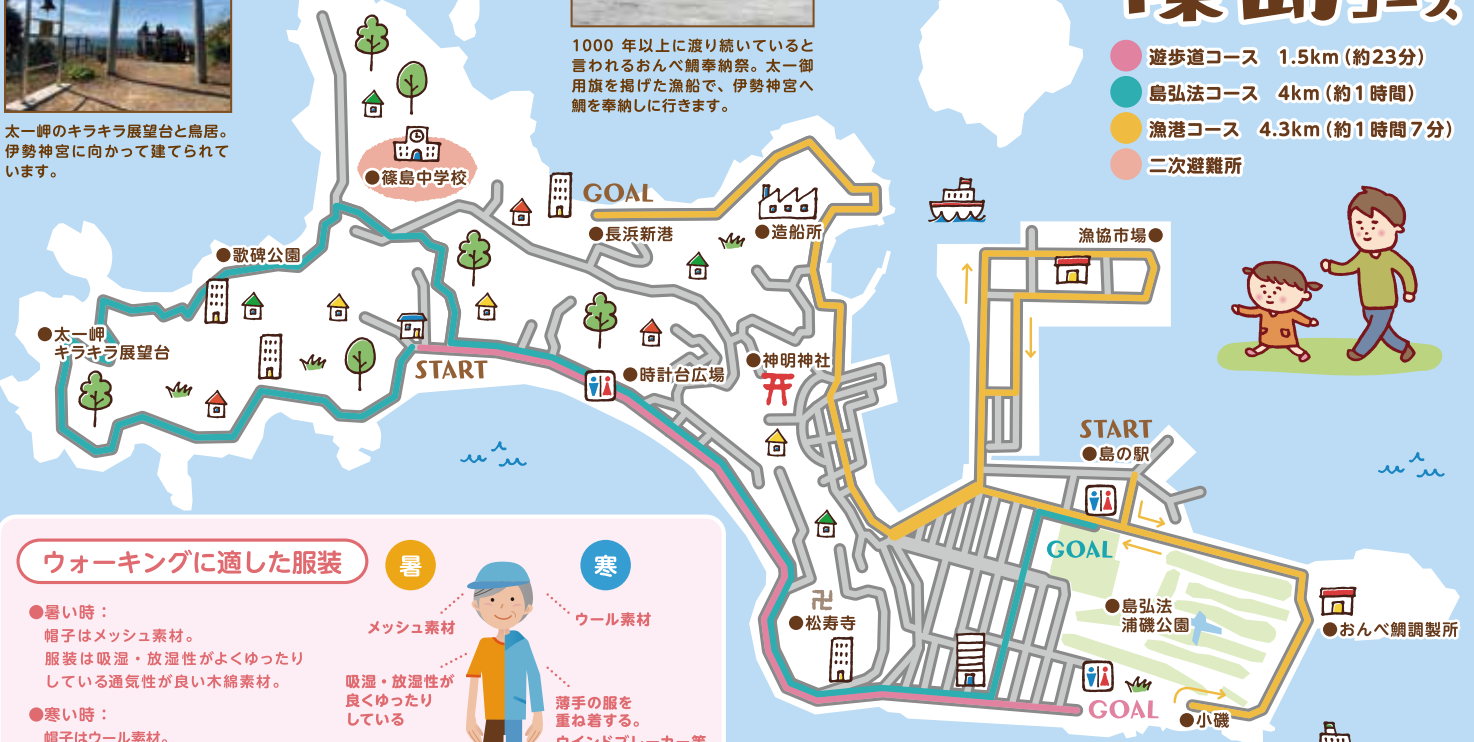
- 遊歩道コース 1.5km (約23分)
- 島弘法コース 4km (約1時間)
- 漁港コース 4.3km (約1時間7分)
- 二次避難所



1000年以上に渡り続いていると言われるおんべ鯛奉納祭。太一御用旗を掲げた漁船で、伊勢神宮へ鯛を奉納しに行きます。



太一岬のキラキラ展望台と鳥居。伊勢神宮に向かって建てられています。



ウォーキングに適した服装

● 暑 ● 寒

- 暑い時：
 - 帽子はメッシュ素材。
 - 服装は吸湿・放湿性がよくゆったりしている通気性が良い木綿素材。
- 寒い時：
 - 帽子はウール素材。
 - 服装は薄手の服を重ね着する。
 - ウインドブレーカー等保温性の良い上着を着る。



景色をみながら楽しむコース

日間賀島コース

3.8km (約1時間10分)

● ウォーキングコース ● 二次避難所



高台を登った先にある恋人ブランコからは、一面に広がる景色を楽しむことができます。



日間賀島を代表するタコのモニュメントは、東港と西港にあります。