

第2 災害危険区域関係

1 河川注意箇所

・ 県管理区間

(令和5年4月1日現在)

水系名	河川名	位置	左右岸別	地名	延長(m)	理由	水防工法
内海川	内海川	0.5K ~1.1K	左右	南知多町大字内海 (内海橋~芳庵橋)	600	堤防断面不足	積土のう工

(注) 位置欄の数値は、河口からの距離を表わす。

・ 町管理区間

(令和5年4月1日現在)

水系名	河川名	位置	左右岸別	地名	延長(m)	理由	水防工法
高浜谷川	高浜谷川	0.3K~0.5K	左	南知多町大字豊浜 (高浜谷1号橋上流 200mから上流へ)	200	天端高不足	積土のう工
片名川	片名川	0.5K+80m ~1.2K+30m	右	南知多町大字片名 (郷中2号橋上流 200mから上流へ)	650	同	同
大井川	大井川	0.4K+70m ~0.5K+50m	左	南知多町大字大井 (山ノ手1号橋から上流へ)	80	堤防高不足	同
山ノ手川	山ノ手川	1.2K+40m ~1.3K+80m	左	同 (矢知廻間橋上流 200mから上流へ)	140	洗掘	表葎張り工
計		4箇所			1,070		

(注) 位置欄の数値は、河口からの距離を表わす。

2 急傾斜地崩壊危険区域

(令和5年4月1日現在)

箇所名	所在地	人家戸数	公共建物 (種類、数)
内福寺	内海清水奥一色	24	
西御所奥	内海西御所奥	19	
(内海)内田	内海内田	33	宿泊所
不老脇	内海不老脇	7	
楠本	内海楠本	23	
東前田	内海東前田	30	
東端	内海東端	46	福祉施設
中根	内海中根	38	宿泊所
前山	内海前山	22	宿泊所
堂の上	豊丘堂の上	23	
坊奥	豊丘坊奥	45	
塩屋	大井塩屋	71	
小浜(I)	大井小浜	69	
小浜(II)	大井小浜	13	
山ノ手	大井山ノ手	15	
上ノ山	大井上ノ山	34	
聖崎	大井聖崎	8	宿泊所2
蓮廻間	山海蓮廻間	11	
間草	山海間草	18	宿泊所
土間	山海土間	18	
城山	山海城山	20	
荒井	山海荒井	60	その他3
天神東	山海天神東	11	宿泊所
初神	豊浜初神	53	
六面	豊浜六面	9	
内田・長命寺	豊浜内田・長命寺	26	その他2
塩屋浦(I)	豊浜塩屋浦	20	
豊浜内田	豊浜内田	17	
半月	豊浜半月	61	学校
西の平井	豊浜西之平井	38	
小佐	豊浜小佐	15	
於更	片名於更	50	
亀井戸	片名亀井戸	8	

箇所名	所在地	人家戸数	公共建物 (種類、数)
丸山	師崎丸山	25	
神戸浦	師崎神戸浦	219	宿泊所
山ノ神	師崎山ノ神	103	
的場	師崎的場	61	宿泊所2
永峯	日間賀島永峯下海	8	官公署2、学校2、宿泊所7
東山	篠島東山	78	
照浜	篠島照浜	22	学校
向山	山海向山	15	避難場所
柴井	内海柴井	0	防災センター
計	42箇所	1,486	

※ 急傾斜地崩壊危険区域は、急傾斜地の崩壊による災害の防止に関する法律（昭和44年法律第57号）第3条に基づき知事が指定した区域である。

3 山地災害危険地区

(令和5年4月1日現在)

地 区 名	所 在 地	備 考
西 御 所 奥	内海字西御所奥	山腹崩壊危険地区
県	〃 県、西側	〃
大 東 北 利 山 清 内 平 楠	〃 大根	〃
前	〃 東前田	〃
	〃 北側	〃
	〃 利屋	〃
	〃 山尾	〃
	〃 清水	〃
	〃 内田	〃
	〃 平居	〃
	〃 楠本	〃
楠	〃 楠	〃
林 前 鍋 東 欠 道 蓮 土 藪 長 天 高 菰 西 河 東 一 白 半 初 葉 鳥 高 東 郷 大 長 清 西 下 泊 泊 郷 孫 上 打 仲 本 有	〃 林ノ峯	〃
	〃 前山	〃
	〃 鍋山	〃
	山海字東海外	〃
	〃 欠ヶ前	〃
	〃 道成山	〃
	〃 蓮廻間	〃
	〃 土間	〃
	〃 藪下	〃
	〃 長坂	〃
	〃 天神西	〃
	〃 高峯	〃
	豊浜字菰之上	〃
	〃 西之峰	〃
	〃 河原気	〃
	〃 東之浦	〃
	〃 一本松	〃
	〃 白山	〃
	〃 半月	〃
	〃 初神	〃
	〃 薬師堂	〃
	〃 鳥居	〃
	〃 高浜	〃
	〃 東山	〃
	〃 郷田	〃
	〃 大久郷	〃
	〃 長命寺	〃
	〃 清水谷	〃
	〃 西山口	〃
	〃 下地ヶ谷	〃
	〃 泊り	〃
	〃 泊り	〃
	〃 郷田	〃
	〃 孫松	〃
	豊浜字上之山	〃
	〃 打合	〃
	豊丘字仲嶋	〃
	〃 本郷	〃
	〃 有田脇	〃

地 区 名	所 在 地	備 考
向 海 戸	豊丘字向海戸	山腹崩壊危険地区
木 ノ 下	〃 木ノ下	〃
有 田 脇	〃 有田脇	〃
門 廻 間	〃 門廻間	〃
塩 屋	大井字塩屋	〃
小 浜	〃 小浜	〃
山 ノ 手	〃 山ノ手	〃
高 辺	〃 高辺、南側	〃
鳶 ケ 崎	〃 鳶ヶ崎	〃
亀 井 戸	片名字長峯、亀井戸	〃
長 谷	〃 長谷	〃
於 更	〃 於更	〃
西 海 戸	〃 西海戸	〃
上 山	師崎字上ノ山	〃
浅 間 山	〃 浅間山	〃
明 神 山	〃 明神山	〃
照 浜	篠島字照浜	〃
堂 山	〃 堂山	〃
神 戸	〃 神戸	〃
東 山	〃 東山	〃
弁 財	〃 弁財	〃
龍 海	日間賀島字龍海	〃
永 峯	〃 永峯	〃
永 峯	〃 〃	〃
上 海	〃 上海	〃
常 山	〃 常山	〃
計	77 箇所	

4 地すべり防止区域

(令和5年4月1日現在)

区 域	面積	人家	公共的建物	対策工事
南知多町大字豊浜新居	5.18ha	27 戸	—	擁壁工
〃 〃 半月	5.34	120	—	
2 箇 所	10.52	147	—	

(注) 地すべり等防止法(昭和38年法律第30号)第3条に基づき国土交通大臣が指定。

5 土砂災害警戒区域・土砂災害特別警戒区域

(令和5年10月6日現在)

整理番号	自然現象の種類	区域の名称 (区域番号)	所在地	土砂災害 警戒区域	土砂災害 特別警戒 区域	人家戸数		公共的建物数	
						土砂災害 警戒区域	うち土砂 災害特別 警戒区域	土砂災害 警戒区域	うち土砂 災害特別 警戒区域
1	急傾斜地の崩壊	城山2 (445-K-001)	内海字城山	○	○	18	1	0	0
2	急傾斜地の崩壊	城山3 (445-K-002)	内海字城山	○	○	3	1	1	0
3	急傾斜地の崩壊	寺後 (445-K-009)	内海字寺後	○	○	2	0	1	1
4	急傾斜地の崩壊	一色 (445-K-010)	内海字一色	○	○	10	1	1	0
5	急傾斜地の崩壊	山尾1 (445-K-011)	内海字山尾	○	○	1	1	2	2
6	急傾斜地の崩壊	山尾5 (445-K-012)	内海字山尾	○	○	17	0	4	0
7	急傾斜地の崩壊	県1 (445-K-027)	内海字県	○	○	1	0	0	0
8	急傾斜地の崩壊	県2 (445-K-028)	内海字県	○	○	4	1	0	0
9	急傾斜地の崩壊	県(Ⅱ) (445-K-029)	内海字県	○	○	27	8	0	0
10	急傾斜地の崩壊	県(Ⅰ) (445-K-030)	内海字県	○	○	8	1	0	0
11	急傾斜地の崩壊	早稲倉1 (445-K-031)	内海字早稲倉	○	○	16	8	0	0
12	急傾斜地の崩壊	東端 (445-K-066)	内海字北向	○	○	42	7	3	2
13	急傾斜地の崩壊	北側奥側 (445-K-067)	内海字奥側	○	○	31	17	2	0
14	急傾斜地の崩壊	南平井1 (445-K-068)	内海字東塩田	○	○	2	0	1	1
15	急傾斜地の崩壊	東前田 (445-K-069)	内海字東前田	○	○	23	9	0	0
16	急傾斜地の崩壊	楠本(Ⅱ) (445-K-088)	内海字楠本	○	○	6	1	0	0
17	急傾斜地の崩壊	一色小樹1 (445-K-089)	内海字小樹	○	○	11	4	2	0
18	急傾斜地の崩壊	一色小樹2 (445-K-090)	内海字小樹	○	○	69	60	5	1
19	急傾斜地の崩壊	一色小樹3 (445-K-091)	内海字小樹	○	○	3	0	2	0
20	急傾斜地の崩壊	一色小樹4 (445-K-092)	内海字小樹	○	○	2	2	1	0
21	急傾斜地の崩壊	小樹 (445-K-126)	内海字小樹	○	○	1	1	3	1
22	急傾斜地の崩壊	東前田小名切 (445-K-130)	内海字東前田	○	○	16	6	1	0
23	急傾斜地の崩壊	前山 (445-K-136)	内海字南側	○	○	19	3	1	0
24	急傾斜地の崩壊	揚西 (445-K-169)	内海字揚西	○	○	3	1	2	0
25	急傾斜地の崩壊	内福寺A (445-K-170)	内海字奥一色	○	○	21	9	0	0
26	急傾斜地の崩壊	内福寺B (445-K-171)	内海字奥一色	○	○	21	9	0	0
27	急傾斜地の崩壊	内福寺C (445-K-172)	内海字奥一色	○	○	21	9	0	0
28	急傾斜地の崩壊	西御所奥 (445-K-173)	内海字西御所奥	○	○	15	10	0	0
29	急傾斜地の崩壊	清水 (445-K-174)	内海字清水	○	○	5	2	0	0
30	急傾斜地の崩壊	揚東 (445-K-175)	内海字揚東	○	○	2	0	1	0

参考資料第2 災害危険区域関係

整理番号	自然現象の種類	区域の名称 (区域番号)	所在地	土砂災害 警戒区域	土砂災害 特別警戒 区域	人家戸数		公共の建物数	
						土砂災害 警戒区域	うち土砂 災害特別 警戒区域	土砂災害 警戒区域	うち土砂 災害特別 警戒区域
31	急傾斜地の崩壊	(内海)内田A (445-K-176)	内海字打越	○	○	17	8	2	0
32	急傾斜地の崩壊	(内海)内田B (445-K-177)	内海字内田	○	○	17	8	2	0
33	急傾斜地の崩壊	先苺・阿麻 (445-K-178)	内海字阿麻	○	○	2	0	1	0
34	急傾斜地の崩壊	不老脇A (445-K-179)	内海字不老脇	○	○	14	7	0	0
35	急傾斜地の崩壊	不老脇B (445-K-180)	内海字不老脇	○	○	14	7	0	0
36	急傾斜地の崩壊	向山A (445-K-181)	内海字向山	○	○	4	0	0	0
37	急傾斜地の崩壊	向山B (445-K-182)	内海字向山	○	○	4	0	0	0
38	急傾斜地の崩壊	柴井 (445-K-183)	内海字柴井	○	○	3	1	1	0
39	急傾斜地の崩壊	楠本A (445-K-184)	内海字楠本	○	○	26	6	2	2
40	急傾斜地の崩壊	楠本B (445-K-185)	内海字楠	○	○	26	6	2	2
41	急傾斜地の崩壊	中根A (445-K-186)	内海字中根	○	○	20	8	0	0
42	急傾斜地の崩壊	中根B (445-K-187)	内海字中根	○	○	20	8	0	0
43	急傾斜地の崩壊	中根C (445-K-188)	内海字中根	○	○	20	8	0	0
44	急傾斜地の崩壊	林之峯-1 (445-K-197)	内海字林之峯	○	○	0	0	1	1
45	急傾斜地の崩壊	林之峯-2 (445-K-198)	内海字林之峯	○	○	5	0	0	0
46	急傾斜地の崩壊	亀口-1 (445-K-199)	内海字亀口	○	○	1	1	0	0
47	急傾斜地の崩壊	東風畑 (445-K-200)	内海字東風畑	○	○	0	0	1	1
48	急傾斜地の崩壊	東御所奥-1 (445-K-201)	内海字東御所奥	○	○	1	1	0	0
49	急傾斜地の崩壊	鍋山-1 (445-K-202)	内海字鍋山	○	○	0	0	1	1
50	急傾斜地の崩壊	不老脇-1 (445-K-203)	内海字不老脇	○	○	2	1	0	0
51	急傾斜地の崩壊	柴井-1 (445-K-204)	内海字柴井	○	○	5	4	0	0
52	急傾斜地の崩壊	柴井-2 (445-K-205)	内海字東座頭畑	○	○	3	2	0	0
53	急傾斜地の崩壊	森越-1 (445-K-206)	内海字森越	○	○	4	0	0	0
54	急傾斜地の崩壊	内海石ヶ坪-1 (445-K-207)	内海字石ヶ坪	○	○	1	1	0	0
55	急傾斜地の崩壊	小名切-1 (445-K-208)	内海字小名切	○	○	6	1	0	0
56	急傾斜地の崩壊	大根-1 (445-K-209)	内海字大根	○	○	7	2	0	0
57	急傾斜地の崩壊	内海清水-1A (445-K-214)	内海字清水	○	○	0	0	0	0
58	急傾斜地の崩壊	内海清水-1B (445-K-215)	内海字清水	○	○	0	0	0	0
59	急傾斜地の崩壊	内海清水-1C (445-K-216)	内海字清水	○	○	0	0	0	0
60	急傾斜地の崩壊	大根-2 (445-K-218)	内海字大根	○	○	2	1	0	0

参考資料第2 災害危険区域関係

整理番号	自然現象の種類	区域の名称 (区域番号)	所在地	土砂災害 警戒区域	土砂災害 特別警戒 区 域	人家戸数		公共の建物数	
						土砂災害 警戒区域	うち土砂 災害特別 警戒区域	土砂災害 警戒区域	うち土砂 災害特別 警戒区域
61	急傾斜地の崩壊	蛇廻間-1 (445-K-219)	内海字大根	○	○	1	1	0	0
62	急傾斜地の崩壊	林之峯-5 (445-K-220)	内海字林之峯	○	○	1	0	0	0
63	急傾斜地の崩壊	大名切-1 (445-K-221)	内海字大名切	○	○	0	0	1	1
64	急傾斜地の崩壊	内海清水-3 (445-K-222)	内海字清水	○	○	6	2	0	0
65	急傾斜地の崩壊	内海清水-2 (445-K-224)	内海字清水	○	○	0	0	0	0
66	土石流	内海川第3支川 (445-D-010)	内海字不老脇	○	○	10	0	0	0
67	急傾斜地の崩壊	野田奥-4 (445-K-232)	内海字野田奥	○	○	0	0	0	0
68	急傾斜地の崩壊	野田口-1 (445-K-233)	内海字野田口	○	○	0	0	0	0
69	急傾斜地の崩壊	野田口-2A (445-K-234)	内海字野田口	○	○	0	0	0	0
70	急傾斜地の崩壊	野田口-2B (445-K-235)	内海字野田口	○	○	0	0	0	0
71	急傾斜地の崩壊	桐木-1 (445-K-236)	内海字桐木	○	○	0	0	0	0
72	急傾斜地の崩壊	樫木-1A (445-K-237)	内海字野田口	○	○	0	0	0	0
73	急傾斜地の崩壊	樫木-1B (445-K-238)	内海字樫木	○	○	0	0	1	0
74	急傾斜地の崩壊	樫木-1C (445-K-239)	内海字野田口	○	○	0	0	0	0
75	急傾斜地の崩壊	阿麻-3 (445-K-240)	内海字阿麻	○	○	0	0	0	0
76	急傾斜地の崩壊	奥苔廻間-1 (445-K-241)	内海字奥苔廻間	○	○	0	0	0	0
77	急傾斜地の崩壊	奥苔廻間-2A (445-K-242)	内海字奥苔廻間	○	○	0	0	0	0
78	急傾斜地の崩壊	奥苔廻間-2B (445-K-243)	内海字奥苔廻間	○	○	0	0	0	0
79	急傾斜地の崩壊	口遠廻間-2 (445-K-244)	内海字口遠廻間	○	○	0	0	1	0
80	急傾斜地の崩壊	東風畑-3 (445-K-245)	内海字東風畑	○	○	0	0	0	0
81	急傾斜地の崩壊	西御所奥-3 (445-K-246)	内海字西御所奥	○	○	0	0	0	0
82	急傾斜地の崩壊	内海清水-4 (445-K-247)	内海字清水	○	○	1	0	0	0
83	急傾斜地の崩壊	乙福谷-2 (445-K-248)	内海字林之峯	○	○	0	0	1	1
84	急傾斜地の崩壊	東御所奥-3 (445-K-249)	内海字東御所奥	○	○	0	0	0	0
85	急傾斜地の崩壊	東御所奥-4 (445-K-250)	内海字東御所奥	○	○	0	0	0	0
86	急傾斜地の崩壊	内田-1 (445-K-251)	内海字内田	○	○	0	0	0	0
87	急傾斜地の崩壊	先苺-1 (445-K-252)	内海字先苺	○	○	0	0	0	0
88	急傾斜地の崩壊	内海廻間-1A (445-K-253)	内海字廻間	○	○	0	0	0	0
89	急傾斜地の崩壊	内海廻間-1B (445-K-254)	内海字廻間	○	○	0	0	0	0
90	急傾斜地の崩壊	平居-1 (445-K-255)	内海字平居	○	○	2	0	0	0

参考資料第2 災害危険区域関係

整理番号	自然現象の種類	区域の名称 (区域番号)	所在地	土砂災害 警戒区域	土砂災害 特別警戒 区域	人家戸数		公共の建物数	
						土砂災害 警戒区域	うち土砂 災害特別 警戒区域	土砂災害 警戒区域	うち土砂 災害特別 警戒区域
91	急傾斜地の崩壊	平居-2 (445-K-256)	内海字平居	○	○	0	0	0	0
92	急傾斜地の崩壊	西池田-1 (445-K-257)	内海字城山	○	○	0	0	0	0
93	急傾斜地の崩壊	口揚-1 (445-K-258)	内海字口揚	○	○	0	0	1	1
94	急傾斜地の崩壊	奥大廻間-2 (445-K-259)	内海字奥大廻間	○	○	0	0	0	0
95	急傾斜地の崩壊	内海向山-1 (445-K-260)	内海字向山	○	○	0	0	0	0
96	急傾斜地の崩壊	西座頭畑-1 (445-K-261)	内海字西座頭畑	○	○	1	1	0	0
97	急傾斜地の崩壊	楠本-1 (445-K-262)	内海字楠本	○	○	0	0	0	0
98	急傾斜地の崩壊	楠本-2 (445-K-263)	内海字楠本	○	○	3	0	0	0
99	急傾斜地の崩壊	大根-3 (445-K-264)	内海字大根	○	○	6	0	0	0
100	急傾斜地の崩壊	小廻間-1 (445-K-265)	内海字小廻間	○	○	0	0	0	0
101	急傾斜地の崩壊	岩ノ奥-2 (445-K-291)	内海字岩ノ奥	○	○	0	0	0	0
102	急傾斜地の崩壊	内海城山-4 (445-K-292)	内海字城山	○	○	0	0	1	0
103	急傾斜地の崩壊	林之峯 (445-K-300)	内海字林之峯	○	○	0	0	1	0
104	急傾斜地の崩壊	中添 (455-K-301)	内海字中添	○	○	0	0	0	0
105	急傾斜地の崩壊	野田奥 (445-K-302)	内海字野田奥	○	○	0	0	0	0
106	急傾斜地の崩壊	野田口-3 (445-K-303)	内海字野田口	○	○	0	0	0	0
107	急傾斜地の崩壊	内海廻間-1 (445-K-304)	内海字廻間	○	○	0	0	0	0
108	土石流	西御所奥沢-A (445-D-017)	内海字東御所奥	○	○	0	0	0	0
109	土石流	西御所奥沢-B (445-D-018)	内海字東御所奥	○		0	0	0	0
110	土石流	西御所奥沢-C (445-D-019)	内海字東御所奥	○		0	0	0	0
111	土石流	風呂谷沢 (445-D-020)	内海字風呂谷	○		0	0	1	0
112	土石流	甲福谷四沢 (445-D-021)	内海字西ノ脇	○		0	0	0	0
113	土石流	瀬木田沢 (445-D-022)	内海字瀬木田	○		0	0	0	0
114	土石流	奥苔廻間沢 (445-D-023)	内海字奥苔廻間	○		0	0	0	0
115	土石流	廻間沢 (445-D-024)	内海字廻間	○	○	1	0	0	0
116	土石流	清水廻間沢 (445-D-025)	内海字清水廻間	○	○	0	0	0	0
117	土石流	大名切沢 A (445-D-026)	内海字大名切	○		0	0	1	0
118	土石流	大名切沢 B (445-D-027)	内海字大名切	○	○	0	0	0	0
119	土石流	岩奥口沢 (445-D-028)	内海字岩奥口	○	○	0	0	0	0
120	土石流	馬堤沢 (445-D-029)	内海字榑山	○		0	0	0	0

参考資料第2 災害危険区域関係

整理番号	自然現象の種類	区域の名称 (区域番号)	所在地	土砂災害 警戒区域	土砂災害 特別警戒 区 域	人家戸数		公共の建物数	
						土砂災害 警戒区域	うち土砂 災害特別 警戒区域	土砂災害 警戒区域	うち土砂 災害特別 警戒区域
121	土石流	清水沢 (445-D-37)	内海字清水	○	○	2	0	0	0
122	土石流	不老脇沢 (445-D-038)	内海字不老脇	○	○	4	0	0	0
123	土石流	清水洞 (445-D-039)	内海字清水	○	○	1	0	0	0
124	急傾斜地の崩壊	高座3 (445-K-013)	山海字高座	○	○	1	0	1	1
125	急傾斜地の崩壊	向山1 (445-K-014)	山海字向山	○	○	15	3	2	0
126	急傾斜地の崩壊	西松相3 (445-K-015)	山海字西松相	○	○	0	0	0	0
127	急傾斜地の崩壊	七七九五 (445-K-032)	山海字七七九五	○	○	48	8	4	3
128	急傾斜地の崩壊	蓮廻間1 (445-K-057)	山海字蓮廻間	○	○	17	11	0	0
129	急傾斜地の崩壊	欠前1 (44-K-093)	山海字山崎	○	○	5	4	1	1
130	急傾斜地の崩壊	小山 (445-K-127)	山海字小山	○	○	1	0	1	1
131	急傾斜地の崩壊	天神西 (445-K-128)	山海字天神西	○	○	15	1	0	0
132	急傾斜地の崩壊	荒井 (445-K-139)	山海字荒井	○	○	50	15	2	0
133	急傾斜地の崩壊	天神東 (445-K-140)	山海字天神東	○	○	22	10	0	0
134	急傾斜地の崩壊	高峯(Ⅲ) (445-K-144)	山海字高峯	○	○	10	9	0	0
135	急傾斜地の崩壊	高峯(Ⅱ) (445-K-145)	山海字高峯	○	○	0	0	1	0
136	急傾斜地の崩壊	山海高峯3 (445-K-146)	山海字高峯	○	○	0	0	0	0
137	急傾斜地の崩壊	高座 (445-K-147)	山海字高座	○	○	9	6	1	0
138	急傾斜地の崩壊	欠ヶ前 (445-K-148)	山海字欠ヶ前	○	○	7	2	0	0
139	急傾斜地の崩壊	蛸城1 (445-K-149)	山海字蛸城	○	○	0	0	0	0
140	急傾斜地の崩壊	間草A (445-K-150)	山海字間草	○	○	22	6	2	1
141	急傾斜地の崩壊	間草B (445-K-151)	山海字間草	○	○	7	4	2	1
142	急傾斜地の崩壊	土間 (445-K-152)	山海字城洲	○	○	14	3	1	0
143	急傾斜地の崩壊	間草1 (445-K-153)	山海字間草	○	○	2	0	0	0
144	急傾斜地の崩壊	山海城洲 (445-K-154)	山海字城洲	○	○	2	1	0	0
145	急傾斜地の崩壊	山海城洲1 (445-K-155)	山海字城洲	○	○	0	0	0	0
146	急傾斜地の崩壊	蓮廻間 (445-K-217)	山海字蓮廻間	○	○	12	4	0	0
147	土石流	内海川高座川 (445-D-011)	山海字高座	○	○	4	0	0	0
148	土石流	山海川第5支川 (445-D-014)	山海字土間	○	○	10	0	0	0
149	土石流	山海川天神東沢 (445-D-015)	山海字天神東	○	○	6	0	0	0
150	急傾斜地の崩壊	芋生-1A (445-K-275)	山海字芋生	○	○	0	0	0	0

参考資料第2 災害危険区域関係

整理番号	自然現象の種類	区域の名称 (区域番号)	所在地	土砂災害 警戒区域	土砂災害 特別警戒 区 域	人家戸数		公共の建物数	
						土砂災害 警戒区域	うち土砂 災害特別 警戒区域	土砂災害 警戒区域	うち土砂 災害特別 警戒区域
151	急傾斜地の崩壊	芋生-1B (445-K-276)	山海字芋生	○	○	0	0	0	0
152	急傾斜地の崩壊	芋生-4 (445-K-277)	山海字間草	○	○	1	1	0	0
153	急傾斜地の崩壊	山海長坂-1 (445-K-278)	山海字石ヶ坪	○	○	3	1	0	0
154	急傾斜地の崩壊	山海長坂-4 (445-K-279)	山海字長坂	○	○	5	0	0	0
155	急傾斜地の崩壊	河廻間-2 (445-K-280)	山海字河廻間	○	○	0	0	0	0
156	急傾斜地の崩壊	山海高峯-2 (445-K-281)	山海字高峯	○	○	1	0	0	0
157	急傾斜地の崩壊	山海城洲-2A (445-K-296)	山海字城洲	○	○	0	0	0	0
158	急傾斜地の崩壊	山海城洲-2B (445-K-297)	山海字城洲	○	○	0	0	0	0
159	急傾斜地の崩壊	ひばりヶ丘-2A (445-K-298)	山海字海見ヶ丘	○	○	0	0	0	0
160	急傾斜地の崩壊	ひばりヶ丘-2B (445-K-299)	山海字ひばりヶ丘	○	○	0	0	0	0
161	急傾斜地の崩壊	山海城洲 (445-K-305)	山海字城洲	○	○	0	0	0	0
162	土石流	長坂二沢 (445-D-030)	山海字長坂	○	○	0	0	0	0
163	土石流	天神西沢 (445-D-031)	山海字天神西	○	○	3	0	0	0
164	土石流	城洲一沢 (445-D-032)	山海字城洲	○	○	0	0	0	0
165	急傾斜地の崩壊	城山 A (445-K-307)	山海字城山	○	○	18	3	0	0
166	急傾斜地の崩壊	城山 B (445-K-308)	山海字土間	○	○	18	11	0	0
167	急傾斜地の崩壊	高峯 (445-K-313)	山海字高峯	○	○	0	0	0	0
168	急傾斜地の崩壊	芋生-2 (445-K-333)	山海字芋生	○	○	0	0	0	0
169	急傾斜地の崩壊	山海城山-1 (445-K-334)	山海字城山	○	○	1	0	1	1
170	土石流	蓮廻間沢 (445-D-040)	山海字蓮廻間	○	○	0	0	0	0
171	土石流	長坂一沢 (445-D-045)	山海字長坂	○	○	5	0	0	0
172	急傾斜地の崩壊	尾ヶ瀬 (445-K-016)	豊浜字小地廻間	○	○	4	1	1	0
173	急傾斜地の崩壊	下地ヶ谷 2-1 (445-K-017)	豊浜字下地ヶ谷	○	○	0	0	0	0
174	急傾斜地の崩壊	下地ヶ谷 2-2 (445-K-018)	豊浜字下地ヶ谷	○	○	0	0	0	0
175	急傾斜地の崩壊	貝ヶ坪 1 (445-K-019)	豊浜字貝ヶ坪	○	○	10	2	1	0
176	急傾斜地の崩壊	貝ヶ坪 2 (445-K-020)	豊浜字貝ヶ坪	○	○	0	0	2	0
177	急傾斜地の崩壊	薬師堂 1 (445-K-021)	豊浜字薬師堂	○	○	1	0	1	0
178	急傾斜地の崩壊	中町 1 (445-K-022)	豊浜字薬師堂	○	○	50	2	1	0
179	急傾斜地の崩壊	中町 2 (445-K-023)	豊浜字薬師堂	○	○	0	0	0	0
180	急傾斜地の崩壊	原欠 (445-K-033)	豊浜字原欠	○	○	24	10	2	0

参考資料第2 災害危険区域関係

整理 番号	自然現象の種類	区域の名称 (区域番号)	所在地	土砂災害 警戒区域	土砂災害 特別警戒 区域	人家戸数		公共の建物数	
						土砂災害 警戒区域	うち土砂 災害特別 警戒区域	土砂災害 警戒区域	うち土砂 災害特別 警戒区域
181	急傾斜地の崩壊	高浜谷1 (445-K-034)	豊浜字上之山	○	○	96	42	4	2
182	急傾斜地の崩壊	高浜谷2 (445-K-035)	豊浜字上之山	○	○	2	2	1	0
183	急傾斜地の崩壊	高浜谷3 (445-K-036)	豊浜字山之神	○	○	7	0	0	0
184	急傾斜地の崩壊	堀奥 (445-K-049)	豊浜字堀奥	○	○	28	1	2	1
185	急傾斜地の崩壊	六面 (445-K-050)	豊浜字鷺ヶ平井	○	○	22	10	0	0
186	急傾斜地の崩壊	初神 (445-K-051)	豊浜字初神	○	○	48	17	2	0
187	急傾斜地の崩壊	汐見台1 (445-K-054)	豊浜字小佐郷	○	○	20	8	0	0
188	急傾斜地の崩壊	小佐1 (445-K-055)	豊浜字泊り	○	○	8	3	0	0
189	急傾斜地の崩壊	小佐2 (445-K-056)	豊浜字小佐郷	○	○	12	3	4	2
190	急傾斜地の崩壊	鷺麦 (445-K-065)	豊浜字鷺麦	○	○	8	2	1	1
191	急傾斜地の崩壊	西之浦 (445-K-070)	豊浜字河原気	○	○	102	31	2	0
192	急傾斜地の崩壊	中之浦(Ⅱ) (445-K-071)	豊浜字一本松	○	○	37	11	2	1
193	急傾斜地の崩壊	中之浦(Ⅰ) (445-K-072)	豊浜字大久郷	○	○	28	6	1	1
194	急傾斜地の崩壊	東之浦1 (445-K-073)	豊浜字伊勢山	○	○	115	31	5	0
195	急傾斜地の崩壊	東之浦2 (445-K-074)	豊浜字大俣	○	○	8	3	0	0
196	急傾斜地の崩壊	内田・長命寺1 (445-K-075)	豊浜字内田	○	○	25	1	2	1
197	急傾斜地の崩壊	内田・長命寺2 (445-K-076)	豊浜字長命寺	○	○	29	6	2	0
198	急傾斜地の崩壊	内田・長命寺3 (445-K-077)	豊浜字長命寺	○	○	2	0	1	1
199	急傾斜地の崩壊	鷺麦4 (445-K-078)	豊浜字鷺麦	○	○	5	0	0	0
200	急傾斜地の崩壊	会下坪 (445-K-079)	豊浜字会下坪	○	○	22	5	3	2
201	急傾斜地の崩壊	半月・登畑・西之平井 (445-K-080)	豊浜字半月	○	○	39	9	6	1
202	急傾斜地の崩壊	小地廻間4 (445-K-081)	豊浜字小地廻間	○	○	0	0	0	0
203	急傾斜地の崩壊	坂井 (445-K-082)	豊浜字西狭間	○	○	13	7	1	1
204	急傾斜地の崩壊	鷺麦高浜1 (445-K-094)	豊浜字鳥居	○	○	49	15	8	2
205	急傾斜地の崩壊	鷺麦高浜2 (445-K-095)	豊浜字高浜	○	○	0	0	1	1
206	急傾斜地の崩壊	鷺麦高浜3 (445-K-096)	豊浜字高浜	○	○	54	1	2	1
207	急傾斜地の崩壊	鷺麦1 (445-K-098)	豊浜字鷺麦	○	○	0	0	1	1
208	急傾斜地の崩壊	中之坪 (445-K-099)	豊浜字下地ヶ谷	○	○	31	11	1	0
209	急傾斜地の崩壊	郷田 (445-K-100)	豊浜字郷田	○	○	14	2	3	3
210	急傾斜地の崩壊	塩屋浦(Ⅱ) (445-K-129)	豊浜字中狭間	○	○	18	5	0	0

参考資料第2 災害危険区域関係

整理番号	自然現象の種類	区域の名称 (区域番号)	所在地	土砂災害 警戒区域	土砂災害 特別警戒 区域	人家戸数		公共の建物数	
						土砂災害 警戒区域	うち土砂 災害特別 警戒区域	土砂災害 警戒区域	うち土砂 災害特別 警戒区域
211	急傾斜地の崩壊	西の平井 (445-K-141)	豊浜字西之平井	○	○	52	14	1	1
212	急傾斜地の崩壊	塩屋浦(1) (445-K-158)	豊浜字西之峰	○	○	21	3	1	0
213	急傾斜地の崩壊	金久保A (445-K-159)	豊浜字金久保	○	○	4	2	0	0
214	急傾斜地の崩壊	金久保B (445-K-160)	豊浜字金久保	○	○	2	0	0	0
215	急傾斜地の崩壊	豊浜廻間1 (445-K-161)	豊浜字廻間	○	○	24	24	1	1
216	急傾斜地の崩壊	峠 (445-K-162)	豊浜字峠	○	○	0	0	2	0
217	急傾斜地の崩壊	豊浜廻間2 (445-K-167)	豊浜字廻間	○	○	0	0	0	0
218	急傾斜地の崩壊	豊浜廻間3 (445-K-168)	豊浜字廻間	○	○	24	24	1	1
219	土石流	第3支川(百々川) (445-D-001)	豊浜字長命寺	○		4	0	1	0
220	土石流	西之浦沢 (445-D-002)	豊浜字河原気	○	○	29	0	0	0
221	土石流	中之浦川 (445-D-003)	豊浜字中之浦	○		25	0	3	0
222	土石流	原狭沢 (445-D-004)	豊浜字東狭間	○	○	33	0	2	0
223	土石流	西の平井西沢 (445-D-005)	豊浜字大組	○		20	0	0	0
224	土石流	(山海川)第3支川 (445-D-006)	豊浜字西之浦	○		45	0	0	0
225	土石流	百々川第1支川 (445-D-007)	豊浜字内田	○		23	0	0	0
226	土石流	西の平井東沢 (445-D-008)	豊浜字田名畑	○		39	0	0	0
227	土石流	百々川 (445-D-009)	豊浜字長命寺	○		24	0	0	0
228	土石流	山海川第7支川 (445-D-012)	豊浜字塩屋浦	○	○	15	2	0	0
229	土石流	山海川第6支川 (445-D-013)	豊浜字塩屋浦	○	○	17	0	1	0
230	急傾斜地の崩壊	小佐谷-1 (445-K-229)	豊浜字西山口	○	○	1	1	0	0
231	急傾斜地の崩壊	馬ヶ瀬-1 (445-K-230)	豊浜字馬ヶ瀬	○	○	3	1	0	0
232	急傾斜地の崩壊	孫松-1 (445-K-231)	豊浜字孫松	○	○	1	1	0	0
233	急傾斜地の崩壊	馬ヶ瀬-2 (445-K-282)	豊浜字馬ヶ瀬	○	○	1	1	0	0
234	急傾斜地の崩壊	椋田-1 (445-K-283)	豊浜字椋田	○	○	1	0	1	0
235	急傾斜地の崩壊	孫松-4 (445-K-284)	豊浜字孫松	○	○	0	0	0	0
236	急傾斜地の崩壊	小佐ヶ丘-4 (445-K-285)	豊浜字小佐ヶ丘	○	○	0	0	0	0
237	急傾斜地の崩壊	草花-3 (445-K-286)	豊浜字草花	○	○	1	1	0	0
238	急傾斜地の崩壊	郷田-1 (445-K-287)	豊浜字郷田	○	○	1	1	2	1
239	土石流	須佐ヶ丘沢 (445-D-033)	豊浜字清水谷	○		9	0	0	0
240	急傾斜地の崩壊	豊浜内田A (445-K-309)	豊浜字内田	○	○	47	16	0	0

参考資料第2 災害危険区域関係

整理番号	自然現象の種類	区域の名称 (区域番号)	所在地	土砂災害 警戒区域	土砂災害 特別警戒 区域	人家戸数		公共の建物数	
						土砂災害 警戒区域	うち土砂 災害特別 警戒区域	土砂災害 警戒区域	うち土砂 災害特別 警戒区域
241	急傾斜地の崩壊	豊浜内田 B (445-K-310)	豊濱字内田	○		4	0	0	0
242	急傾斜地の崩壊	半月 (445-K-311)	豊浜字半月	○	○	29	2	0	0
243	急傾斜地の崩壊	小地廻間-1 (445-K-321)	豊浜字小地廻間	○	○	2	1	0	0
244	急傾斜地の崩壊	豊浜丸山-1A (445-K-323)	豊浜字丸山	○	○	1	1	1	0
245	急傾斜地の崩壊	豊浜丸山-1B (445-K-324)	豊浜字丸山	○	○	1	0	1	0
246	急傾斜地の崩壊	下地ヶ谷-1 (445-K-325)	豊浜字下地ヶ谷	○	○	1	1	0	0
247	急傾斜地の崩壊	豊浜清水-1 (445-K-326)	豊浜字清水	○	○	0	0	0	0
248	急傾斜地の崩壊	西狭間 (445-K-335)	豊浜字西狭間	○	○	1	1	0	0
249	土石流	孫松沢 (446-D-041)	豊浜字孫松	○		0	0	0	0
250	土石流	丸山沢 (445-D-042)	豊浜字丸山	○		16	0	0	0
251	土石流	十久保洞 (445-D-043)	豊浜字十久保	○	○	4	0	0	0
252	土石流	夕陽ヶ丘沢 (445-D-044)	豊浜字夕陽ヶ丘	○	○	3	0	0	0
253	土石流	西狭間沢 (445-D-046)	豊浜字西狭間	○		2	0	0	0
254	地すべり	豊浜 (445-J-001-1)	豊浜字山之神	○		4	0	0	0
255	地すべり	半月 (445-J-002)	豊浜字半月	○		16	0	0	0
256	急傾斜地の崩壊	本郷 1 (445-K-058)	豊丘字榎	○	○	5	0	0	0
257	急傾斜地の崩壊	本郷 2 (445-K-059)	豊丘字本郷	○	○	16	7	1	1
258	急傾斜地の崩壊	向海戸 (445-K-125)	豊丘字向海戸	○	○	15	4	2	1
259	急傾斜地の崩壊	林・木ノ下 (445-K-131)	豊丘字林	○	○	7	2	1	1
260	急傾斜地の崩壊	仲嶋八町 (445-K-132)	豊丘字八町	○	○	8	3	1	0
261	急傾斜地の崩壊	本郷 (Ⅱ) (445-K-133)	豊丘字大脇台	○	○	7	1	0	0
262	急傾斜地の崩壊	林-1 (445-K-189)	豊丘字林	○	○	1	1	1	1
263	急傾斜地の崩壊	林 (445-K-190)	豊丘字林	○	○	6	1	0	0
264	急傾斜地の崩壊	堂ノ上 (445-K-191)	豊丘字堂ノ上	○	○	15	3	0	0
265	急傾斜地の崩壊	清水平 (445-K-192)	豊丘字清水平井	○	○	2	0	1	0
266	急傾斜地の崩壊	竹石 (445-K-193)	豊丘字竹石	○	○	5	1	0	0
267	急傾斜地の崩壊	本郷 (Ⅲ) (445-K-194)	豊丘字本郷	○	○	2	1	0	0
268	急傾斜地の崩壊	坊奥 (445-K-213)	豊丘字坊奥	○	○	22	8	0	0
269	急傾斜地の崩壊	竹石台-1 (445-K-223)	豊丘字竹石台	○	○	3	1	1	0
270	急傾斜地の崩壊	坊奥-1 (445-K-266)	豊丘字坊奥	○	○	0	0	0	0
271	急傾斜地の崩壊	坊奥-3 (445-K-267)	豊丘字坊奥	○	○	0	0	0	0

参考資料第2 災害危険区域関係

整理番号	自然現象の種類	区域の名称 (区域番号)	所在地	土砂災害 警戒区域	土砂災害 特別警戒 区域	人家戸数		公共の建物数	
						土砂災害 警戒区域	うち土砂 災害特別 警戒区域	土砂災害 警戒区域	うち土砂 災害特別 警戒区域
272	急傾斜地の崩壊	木ノ下-1 (445-K-268)	豊丘字木ノ下	○	○	0	0	1	1
273	急傾斜地の崩壊	木ノ下-2 (445-K-269)	豊丘字木ノ下	○	○	0	0	0	0
274	急傾斜地の崩壊	八町-2 (445-K-270)	豊丘字八町	○	○	0	0	0	0
275	急傾斜地の崩壊	清水平井-1 (445-K-271)	豊丘字清水平井	○	○	0	0	0	0
276	急傾斜地の崩壊	駒埴-2 (445-K-272)	豊丘字駒埴	○	○	0	0	0	0
277	急傾斜地の崩壊	木ノ下-3 (445-K-293)	豊丘字木ノ下	○	○	1	0	1	1
278	急傾斜地の崩壊	門廻間-3 (445-K-294)	豊丘字門廻間	○	○	0	0	0	0
279	急傾斜地の崩壊	木ノ下-4 (445-K-306)	豊丘字木ノ下	○	○	0	0	0	0
280	急傾斜地の崩壊	林-2 (445-K-314)	豊丘字林	○	○	0	0	0	0
281	急傾斜地の崩壊	舟廻間 (445-K-315)	豊丘字舟廻間	○	○	0	0	0	0
282	急傾斜地の崩壊	矢倉 (445-K-316)	豊丘字矢倉	○	○	1	1	0	0
283	急傾斜地の崩壊	大城 (445-K-322)	豊丘字大城	○	○	0	0	0	0
284	急傾斜地の崩壊	門廻間-1 (445-K-332)	豊丘字門廻間	○	○	2	2	0	0
285	急傾斜地の崩壊	葦廻間 1 (445-K-003)	大井字葦廻間	○	○	1	0	0	0
286	急傾斜地の崩壊	葦廻間 (445-K-024)	大井字浜辺	○	○	8	2	0	0
287	急傾斜地の崩壊	崇岳 1 (445-K-025)	大井字崇岳	○	○	1	0	2	0
288	急傾斜地の崩壊	西園 (445-K-026)	大井字西園	○	○	8	3	3	0
289	急傾斜地の崩壊	山田・五郎ヶ奥 (445-K-037)	大井字五郎ヶ奥	○	○	69	7	1	0
290	急傾斜地の崩壊	塩屋 (Ⅲ) 1 (445-K-038)	大井字塩屋	○	○	14	2	2	2
291	急傾斜地の崩壊	塩屋 (Ⅲ) 2 (445-K-039)	大井字塩屋	○	○	1	0	1	1
292	急傾斜地の崩壊	塩屋 (Ⅱ) (445-K-040)	大井字小浜	○	○	61	15	2	0
293	急傾斜地の崩壊	小浜 (Ⅰ) 1 (445-K-041)	大井字小浜	○	○	43	1	0	0
294	急傾斜地の崩壊	小浜 (Ⅰ) 2 (445-K-042)	大井字小浜	○	○	33	1	0	0
295	急傾斜地の崩壊	小浜 (Ⅰ) 3 (445-K-043)	大井字小浜	○	○	2	0	0	0
296	急傾斜地の崩壊	山田 1 (445-K-060)	大井字山田	○	○	0	0	0	0
297	急傾斜地の崩壊	山田 2 (445-K-061)	大井字山田	○	○	2	0	3	0
298	急傾斜地の崩壊	西田面 (445-K-062)	大井字北ノ奥	○	○	17	0	2	0
299	急傾斜地の崩壊	西田面 (Ⅱ) 1 (445-K-063)	大井字西田面	○	○	16	1	1	0
300	急傾斜地の崩壊	西田面 (Ⅱ) 2 (445-K-064)	大井字丘ノ上	○	○	0	0	1	1
301	急傾斜地の崩壊	南側 (445-K-083)	大井字高辺	○	○	41	11	1	0

参考資料第2 災害危険区域関係

整理番号	自然現象の種類	区域の名称 (区域番号)	所在地	土砂災害 警戒区域	土砂災害 特別警戒 区域	人家戸数		公共の建物数	
						土砂災害 警戒区域	うち土砂 災害特別 警戒区域	土砂災害 警戒区域	うち土砂 災害特別 警戒区域
302	急傾斜地の崩壊	浜辺 (445-K-134)	大井字山田	○	○	6	3	0	0
303	急傾斜地の崩壊	上ノ山 (445-K-135)	大井字真向	○	○	28	2	3	1
304	急傾斜地の崩壊	塩屋 (445-K-137)	大井字塩屋	○	○	29	14	0	0
305	急傾斜地の崩壊	小浜(Ⅱ) (445-K-138)	大井字小浜	○	○	12	1	0	0
306	急傾斜地の崩壊	山ノ手A (445-K-156)	大井字山ノ手	○	○	6	0	0	0
307	急傾斜地の崩壊	山ノ手B (445-K-157)	大井字山ノ手	○	○	11	1	1	0
308	急傾斜地の崩壊	聖崎 (445-K-195)	大井字聖崎	○	○	0	0	0	0
309	急傾斜地の崩壊	矢廻間-1 (445-K-225)	大井字矢廻間	○	○	6	3	0	0
310	急傾斜地の崩壊	矢廻間-2 (445-K-226)	大井字矢廻間	○	○	5	2	0	0
311	急傾斜地の崩壊	入道-1 (445-K-227)	大井字入道	○	○	3	0	0	0
312	急傾斜地の崩壊	塩屋-1 (445-K-228)	大井字塩屋	○	○	13	2	0	0
313	急傾斜地の崩壊	塩屋-2 (445-K-273)	大井字入道	○	○	1	0	0	0
314	急傾斜地の崩壊	御所平-3 (445-K-274)	大井字御所平	○	○	0	0	0	0
315	急傾斜地の崩壊	愛宕平-3 (445-K-295)	大井字北廻間	○	○	0	0	0	0
316	土石流	西山一沢 (445-D-034)	大井字西山	○		0	0	0	0
317	土石流	西山二沢 (445-D-035)	大井字西山	○		0	0	0	0
318	急傾斜地の崩壊	葦廻間-2A (445-K-317)	大井字葦廻間	○	○	0	0	0	0
319	急傾斜地の崩壊	葦廻間-2B (445-K-318)	大井字葦廻間	○	○	1	0	0	0
320	急傾斜地の崩壊	蔦ヶ崎-1A (445-K-319)	大井字蔦ヶ崎	○	○	1	0	0	0
321	急傾斜地の崩壊	蔦ヶ崎-1B (445-K-320)	大井字蔦ヶ崎	○	○	3	0	0	0
322	急傾斜地の崩壊	外田1 (445-K-004)	片名字外田	○	○	0	0	0	0
323	急傾斜地の崩壊	黒地 (445-K-005)	片名字黒地	○	○	27	4	1	0
324	急傾斜地の崩壊	西海戸 (445-K-044)	片名字西海戸	○	○	2	1	1	1
325	急傾斜地の崩壊	於更1 (445-K-045)	片名字後山	○	○	21	7	2	1
326	急傾斜地の崩壊	於更2 (445-K-046)	片名字於更	○	○	55	3	1	0
327	急傾斜地の崩壊	西海戸1 (445-K-047)	片名字西海戸	○	○	8	2	2	1
328	急傾斜地の崩壊	向畑1 (445-K-048)	片名字向畑	○	○	6	0	0	0
329	急傾斜地の崩壊	長谷 (445-K-052-1)	片名字長谷	○	○	26	0	1	0
330	急傾斜地の崩壊	長峯 (445-K-053)	片名字長峯	○	○	22	7	1	1
331	急傾斜地の崩壊	亀井戸 (445-K-163)	片名字亀井戸	○	○	15	1	0	0
332	急傾斜地の崩壊	亀井戸1 (445-K-166)	片名字黒地	○	○	5	2	0	0

参考資料第2 災害危険区域関係

整理番号	自然現象の種類	区域の名称 (区域番号)	所在地	土砂災害 警戒区域	土砂災害 特別警戒 区 域	人家戸数		公共の建物数	
						土砂災害 警戒区域	うち土砂 災害特別 警戒区域	土砂災害 警戒区域	うち土砂 災害特別 警戒区域
333	土石流	山海川黒地沢 (445-D-016)	片名字黒地	○		6	0	0	0
334	急傾斜地の崩壊	新津-1 (445-K-288)	片名字新津	○	○	1	1	0	0
335	急傾斜地の崩壊	新師崎-1A (445-K-327)	片名字新師崎	○	○	3	2	0	0
336	急傾斜地の崩壊	新師崎-1B (445-K-328)	片名字新師崎	○	○	1	1	1	0
337	急傾斜地の崩壊	富士山1 (445-K-006)	師崎字富士山	○	○	4	1	0	0
338	急傾斜地の崩壊	富士山3 (445-K-007)	師崎字富士山	○	○	1	0	0	0
339	急傾斜地の崩壊	藤内1 (445-K-008)	師崎字藤内	○	○	5	0	0	0
340	急傾斜地の崩壊	神戸浦1 (445-K-084)	師崎字乙坂	○	○	96	24	5	2
341	急傾斜地の崩壊	神戸浦2 (445-K-085)	師崎字寺脇	○	○	3	1	0	0
342	急傾斜地の崩壊	神戸浦3 (445-K-086)	師崎字神戸浦	○	○	73	16	0	0
343	急傾斜地の崩壊	神戸浦4 (445-K-087)	師崎字神戸浦	○		7	0	0	0
344	急傾斜地の崩壊	的場 (445-K-097)	師崎字天神山	○	○	38	3	5	0
345	急傾斜地の崩壊	山ノ神A (445-K-142)	師崎字折戸	○	○	6	2	0	0
346	急傾斜地の崩壊	山ノ神B (445-K-143)	師崎字山ノ神	○	○	27	9	1	0
347	急傾斜地の崩壊	丸山Ⅱ (445-K-164)	師崎字丸山	○	○	1	0	1	1
348	急傾斜地の崩壊	丸山 (445-K-165)	師崎字丸山	○	○	21	1	0	0
349	急傾斜地の崩壊	高岩-1 (445-K-289)	師崎字高岩	○	○	2	0	2	1
350	急傾斜地の崩壊	高岩-2 (445-K-290)	師崎字高岩	○	○	2	2	2	0
351	土石流	富士山沢 (445-D-036)	師崎字富士山	○		0	0	1	0
352	急傾斜地の崩壊	宝陸-1 (445-K-329)	師崎字宝陸	○	○	6	1	0	0
353	急傾斜地の崩壊	口廻間-1A (445-K-330)	師崎字口廻間	○	○	0	0	0	0
354	急傾斜地の崩壊	口廻間-1B (445-K-331)	師崎字口廻間	○	○	1	1	1	0
355	急傾斜地の崩壊	蜂ヶ城 (445-K-336)	師崎字蜂ヶ城	○	○	0	0	0	0
356	急傾斜地の崩壊	茱萸木 (445-K-337)	師崎字茱萸木	○	○	1	0	1	0
357	土石流	高岩沢 (445-D-047)	師崎字高岩	○	○	4	0	0	0
358	急傾斜地の崩壊	東山1 (445-K-101)	篠島字東山	○	○	3	1	1	1
359	急傾斜地の崩壊	東山2 (445-K-102)	篠島字東山	○	○	9	1	1	0
360	急傾斜地の崩壊	東山3 (445-K-103)	篠島字東山	○		1	0	0	0
361	急傾斜地の崩壊	東山4 (445-K-104)	篠島字東山	○	○	6	1	2	0
362	急傾斜地の崩壊	照浜(Ⅱ) (445-K-105)	篠島字照浜	○	○	24	10	1	0
363	急傾斜地の崩壊	照浜1 (445-K-106)	篠島字長浜	○	○	3	2	0	0
364	急傾斜地の崩壊	照浜2 (445-K-107)	篠島字照浜	○	○	8	0	5	0

参考資料第2 災害危険区域関係

整理番号	自然現象の種類	区域の名称 (区域番号)	所在地	土砂災害 警戒区域	土砂災害 特別警戒 区域	人家戸数		公共的建物数	
						土砂災害 警戒区域	うち土砂 災害特別 警戒区域	土砂災害 警戒区域	うち土砂 災害特別 警戒区域
365	急傾斜地の崩壊	照浜3 (445-K-108)	篠島字照浜	○		11	0	3	0
366	急傾斜地の崩壊	照浜4 (445-K-109)	篠島字長浜	○	○	9	4	0	0
367	急傾斜地の崩壊	堂山・赤石1 (445-K-110)	篠島字赤石	○	○	2	1	3	3
368	急傾斜地の崩壊	堂山・赤石2 (445-K-111)	篠島字堂山	○	○	4	4	1	0
369	急傾斜地の崩壊	堂山・赤石3 (445-K-112)	篠島字堂山	○	○	35	14	3	0
370	急傾斜地の崩壊	堂山・赤石4 (445-K-113)	篠島字堂山	○	○	7	2	0	0
371	急傾斜地の崩壊	堂山・赤石5 (445-K-114)	篠島字堂山	○	○	15	8	1	0
372	急傾斜地の崩壊	堂山・赤石6 (445-K-115)	篠島字堂山	○	○	42	15	3	1
373	急傾斜地の崩壊	堂山・赤石7 (445-K-116)	篠島字堂山	○	○	4	3	0	0
374	急傾斜地の崩壊	赤石・棚橋1 (445-K-117)	篠島字南風崎	○	○	0	0	1	1
375	急傾斜地の崩壊	赤石・棚橋2 (445-K-118)	篠島字汐味	○	○	6	0	1	1
376	急傾斜地の崩壊	赤石 (445-K-119)	篠島字神戸	○	○	12	0	1	1
377	急傾斜地の崩壊	赤石(Ⅱ)1 (445-K-120)	篠島字弁財	○	○	3	3	0	0
378	急傾斜地の崩壊	赤石(Ⅱ)2 (445-K-121)	篠島字弁財	○		0	0	1	0
379	急傾斜地の崩壊	赤石(Ⅱ)3 (445-K-122)	篠島字弁財	○	○	2	1	0	0
380	急傾斜地の崩壊	赤石(Ⅱ)4 (445-K-123)	篠島字赤石	○	○	9	4	1	0
381	急傾斜地の崩壊	東山(Ⅱ) (445-K-124)	篠島字東山	○	○	26	5	2	0
382	急傾斜地の崩壊	浪太 (445-K-196)	日間賀島字浪太	○	○	2	1	1	1
383	急傾斜地の崩壊	永峯A (445-K-210)	日間賀島字下海	○	○	3	0	5	0
384	急傾斜地の崩壊	永峯B (445-K-211)	日間賀島字永峯	○	○	3	0	4	0
385	急傾斜地の崩壊	永峯C (445-K-212)	日間賀島字龍海	○		3	0	5	0
386	急傾斜地の崩壊	上海 (445-K-312)	日間賀島字上海	○	○	0	0	0	0

(注1) 土砂災害警戒区域・土砂災害特別警戒区域とは、土砂災害警戒区域等における土砂災害防止対策の推進に関する法律（平成12年法律第57号）に基づき知事が指定した区域である。

(注2) 土砂災害警戒区域とは、土砂災害のおそれのある区域である。

(注3) 土砂災害特別警戒区域とは、土砂災害警戒区域の中でも住宅などが損壊し、町民の生命又は身体に著しい危害が生じるおそれのある区域である。

(注4) 自然現象の種類とは、土砂災害の発生原因となる種類である。

○土砂災害警戒区域内、津波災害警戒区域内、高潮浸水想定区域内の要配慮者利用施設
 (土砂災害防止法第8条関係、津波防災地域づくりに関する法律第54条、水防法第15条関係)

(令和6年4月1日現在)

番号	施設名称	所在地	施設の種類	対象区域		
				土砂災害	津波	高潮
1	デイサービスセンターヒラソル	豊浜字上大田面 12-1	通所介護		○	
2	グループホームヒラソルとよはま	同上	認知症対応型老人共同生活援助事業の用に供する施設		○	
3	内海デイサービスみかんの花	内海字東塩田 38-2	通所介護	○		○
4	デイサービスセンターつみき福祉工房師崎	師崎字松田 46-2	同上		○	○
5	グループホームよつ葉	内海字南側 26-1	認知症対応型老人共同生活援助事業の用に供する施設		○	○
6	グループホーム海糸	内海字南側 25	同上		○	○
7	デイサービスよつ葉 (現在休止中)	内海字南側 26-1	認知症対応型通所介護		○	○
8	デイサービス 夢の楽園 篠島店	篠島字神戸 166	通所介護		○	○
9	みどりの家デイサービス	山海字西海外 114	同上	○	○	
10	デイサービス 夢の楽園 日間賀島店	日間賀島字浪太 25	同上		○	○
11	至福の時	片名字新師崎 14-5	有料老人ホーム		○	○
12	医療法人共生会みどりの風 南知多病院	豊丘字孫廻間 86	病院・診療所		○	○
13	うみっこ放課後児童クラブ	内海字中浜田 3	放課後児童健全育成事業の用に供する施設		○	
14	豊浜放課後児童クラブ	豊浜字下大田面 4-4	同上		○	○
15	たいよう	豊浜字高浜谷 28-6	障害者福祉サービス事業の用に供する施設	○	○	○
16	うらら	内海字西郷 2-1	同上		○	
17	ミソラ	同上	障害児通所支援事業の用に供する施設		○	
18	ネバーランド	内海字西側 18、17、	障害者福祉サービス事業の用に供する施設	○		
19	こんばす	同上	障害児通所支援事業の用に供する施設	○		
20	NEXUS南知多	内海字一色 45	障害者福祉サービス事業の用に供する施設		○	
21	ココロもみもみ	内海字長城 21-8	同上		○	
22	こだまの家知多山海	山海字屋敷 4-7	同上		○	
23	かるも保育所	豊浜字上之山 13-4	児童福祉施設	○		
24	大井保育所	大井字塩屋 23	同上	○		
25	篠島保育園	篠島字照浜 27	同上	○		
26	内海小学校	内海字中浜田 3	小学校		○	
27	豊浜小学校	豊浜字下大田面 4-4	同上		○	○
28	みさき小学校	師崎字松田 7-1	同上	○	○	
29	篠島小学校	篠島字南風崎 7	同上	○		
30	南知多中学校	内海字先苅 248	中学校	○		
31	篠島中学校	篠島字汐味 1-5	同上	○		

※ 避難情報の伝達：防災行政無線、防災ラジオ、エリアトーク、メールサービス、町ホームページ、Lアラートを通じた各メディア放送など、同じ内容を複数の手段を組み合わせ、確実に伝達するよう留意する。

6 道路注意箇所

(令和5年4月1日現在)

道路管理名	道路名		規制区間		通行予備規制(通行注意)気象条件	通行規制(通行止)気象条件	注意内容	交通整理地	備考
	種類	路線名	区間	区間長 km					
愛知県	一般県道	大井豊浜		1.7	連続雨量 80mm	連続雨量 120mm 時間雨量 40mm	落石 山崩れ 等	⊕半田南知多 公園線交点(大井) ⊕247号交点 (豊浜)	
愛知県 道路公社	主要 地方道	半田南知 多公園線 (南知多道路)	半田 I C～ 豊丘 I Cと 豊丘字駒帰 (豊丘南信号交 差点東方手前)	19.6	連続雨量 100mm 時間雨量 50mm 地震 震度4	連続雨量 250mm 時間雨量 連続雨量 100mmを 超えて次の 1時間で 40mmを 超えた場合 地震 震度5弱	落石 山崩れ 等	⊕半田南知多 線交点 (南知多インター) ⊖豊丘豊浜線 交点 (豊丘インター)	
南知多町	町道	内海 山海		1.7	気象警報 発令時又は 発令予想時 (波浪・高 潮・津波 警報を除く)	気象警報発 令時又は発 令予想時 (波浪・高 潮・津波警 報を除く)	落石 山崩れ 等		
南知多町	町道	西端松田		0.15	異常潮位時	異常潮位時	冠水		
南知多町	町道	1174号		0.3	異常潮位時	異常潮位時	冠水		
計		5箇所		23.45					

7 ため池注意箇所

(令和6年2月1日現在)

番号	池名	受益面積 (ha)	堤高 (m)	堤長 (m)	貯水量 (千m ³)	満水面積 (ha)	健全度 評価	備考
1	西池田池	8.1	7.4	118	62.2	2.2	やや低い	防災重点ため池
2	下別所池	6.5	9.1	75	83.0	2.2	やや低い	防災重点ため池
3	阿麻池	3.1	9.0	55	15.0	0.5	やや低い	防災重点ため池
4	福谷池	17.2	10.2	118	72.0	2.4	高い	防災重点ため池
5	野田池	13.5	6.7	55	20.2	0.8	やや低い	
6	細脇池	5.3	5.5	27.5	4.0	0.2	—	
7	昔清水池	3.0	5.5	37	4.1	0.2	—	
8	下今池	23.6	5.8	87	8.0	0.8	やや低い	防災重点ため池
9	上今池	23.6	6.9	50	18.3	1.2	低い	防災重点ため池
10	清水廻間池	7.9	9.6	40	11.5	0.3	低い	
11	竹ヶ尻池	3.4	4.0	25	0.5	0.1	—	
12	吠池	7.2	11.0	48	7.2	0.4	やや低い	防災重点ため池
13	明神池	0.0	5.9	49	4.5	0.3	高い	
14	弘法池	0.0	8.9	31.6	2.7	0.1	高い	
15	蛇廻間池	0.0	4.9	31	1.0	0.1	高い	
16	丸田池	2.7	4.7	44.4	7.4	0.4	やや低い	防災重点ため池
17	山チゴ池	5.5	7.7	64	7.9	0.4	高い	
18	久須池	5.1	6.0	28	6.0	0.2	やや低い	
19	土々坊上池	18.9	3.0	40	6.0	0.3	—	
20	土々坊中池	18.9	9.4	67.4	21.4	0.9	高い	防災重点ため池
21	土々坊下池	18.9	5.7	105.3	6.6	0.3	高い	防災重点ため池
22	河廻間池	0.7	6.0	35	3.0	0.2	低い	防災重点ため池
23	高座池	1.0	5.3	42	3.0	0.2	高い	防災重点ため池
24	城州池	6.9	10.4	38	16.8	0.5	やや低い	防災重点ため池
25	恩徳寺池	0.0	5.0	68	6.6	0.3	高い	
26	八町池	1.9	5.6	35	4.0	0.2	やや低い	防災重点ため池
27	坊奥池	0.0	6.3	31.7	1.9	0.1	—	
28	古田池	1.1	9.2	34	6.6	0.2	高い	防災重点ため池

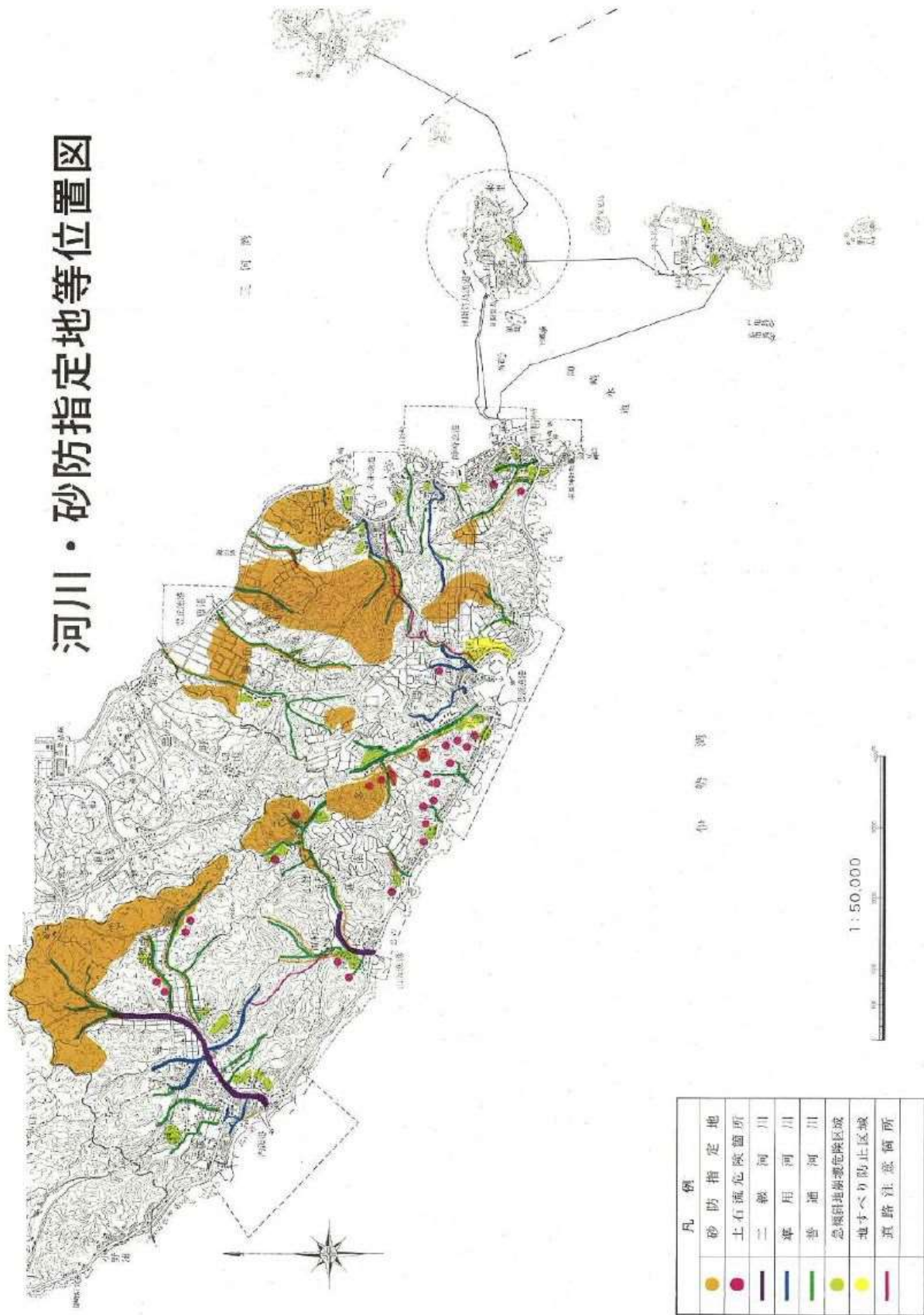
番号	池名	受益面積 (ha)	堤高 (m)	堤長 (m)	貯水量 (千m ³)	満水面積 (ha)	健全度評価	備考
29	深田池	25.1	3.0	265	7.9	0.4	—	
30	布干新池	16.5	8.8	154	18.8	0.6	—	防災重点ため池
31	布干古池	0.0	6.0	30	2.0	0.1	—	
32	大深下池	2.1	5.8	45.6	4.9	0.3	—	
33	大深上池	2.1	2.0	25	1.0	0.1	—	
34	大深新池	2.1	5.6	31	7.0	0.1	—	
35	駒帰下池	2.0	7.1	36	6.0	0.2	やや低い	防災重点ため池
36	田の奥池	8.2	11.0	87	31.1	0.5	やや低い	防災重点ため池
37	高浜谷下池	3.1	10.7	65	14.5	0.5	高い	防災重点ため池
38	北廻間池	1.1	10.4	53	6.3	0.2	高い	防災重点ため池
39	大間池	0.0	3.8	63.5	2.1	0.1	—	
40	中池上池	8.3	4.0	50	1.0	0.2	低い	防災重点ため池
41	中池下池	8.3	8.2	82.5	7.3	0.6	低い	防災重点ため池
42	赤田池	2.8	6.8	40	6.0	0.3	—	
43	第二釜山池	31.9	9.0	55	6.0	0.3	—	
44	第一釜山池	31.9	10.5	76.2	18.0	0.5	—	
45	中根池	28.6	9.7	90	14.0	0.8	低い	防災重点ため池
46	共同池	31.9	8.0	52	2.0	0.2	やや低い	
47	三月平池	31.9	8.0	45	5.3	0.3	低い	
48	上苗代池	44.3	8.7	102.8	24.0	0.8	低い	防災重点ため池
49	銭亀池	1.7	12.5	46	23.0	0.6	低い	防災重点ため池
50	小海田池	2.0	6.0	27	2.0	0.1	—	
51	道山池	0.0	6.9	35	3.0	0.5	—	
52	片名新池	3.5	3.8	53	1.0	0.1	低い	防災重点ため池
53	池ノ奥池	0.0	11.6	41.2	7.5	0.2	—	
54	東山池	4.2	7.8	34	5.8	0.2	やや低い	防災重点ため池
55	間草池	0.0	5.0	25	1.0	0.1	—	
56	牛ヶ谷池	0.1	9.7	51	12.0	0.3	低い	防災重点ため池
57	昭和池	0.0	7.0	30	4.0	0.3	—	
58	和田池	0.1	8.0	82	33.0	0.5	—	

番号	池名	受益面積 (ha)	堤高 (m)	堤長 (m)	貯水量 (千m ³)	満水面積 (ha)	健全度評価	備考
59	間哉池	0.4	4.0	30	2.0	0.1	—	防災重点ため池
60	御所奥池	0.8	7.0	19	0.6	0.1	—	
61	山田池	0.0	3.0	25	2.0	0.2	—	
62	知廻間池	0.6	9.6	55.6	0.9	0.2	—	
63	西山池	0.0	4.0	25	1.0	0.1	—	
64	白根池	0.0	4.0	20.5	2.0	0.1	—	
65	二ツ池(上)	0.0	10.7	52	8.5	8.3	—	
66	二ツ池(下)	0.0	3.0	25	3.0	0.1	—	
67	上別所池	0.0	2.0	20	0.6	0.1	—	(内海第3池)
68	下別所上池	0.0	3.0	30	2.0	0.1	—	
69	野田上池	13.5	3.0	25	2.0	0.1	—	
70	山尾池	0.0	2.0	25	0.6	0.1	—	(内海第9池)
71	有田脇池	0.0	2.0	12	0.6	0.1	—	(豊丘第9池)
72	高座下池	0.2	2.0	30	0.6	0.1	—	(山海第7池) 防災重点ため池
73	禿池	0.0	5.0	5	0.8	0.1	—	
74	矢廻間池	0.3	3.0	29	0.3	0.1	—	
75	籠目池	0.3	7.0	59	10.0	0.5	高い	
76	西田面池	0.0	3.0	55	3.0	0.5	—	
77	長谷池	0.0	4.5	55	1.0	0.1	—	

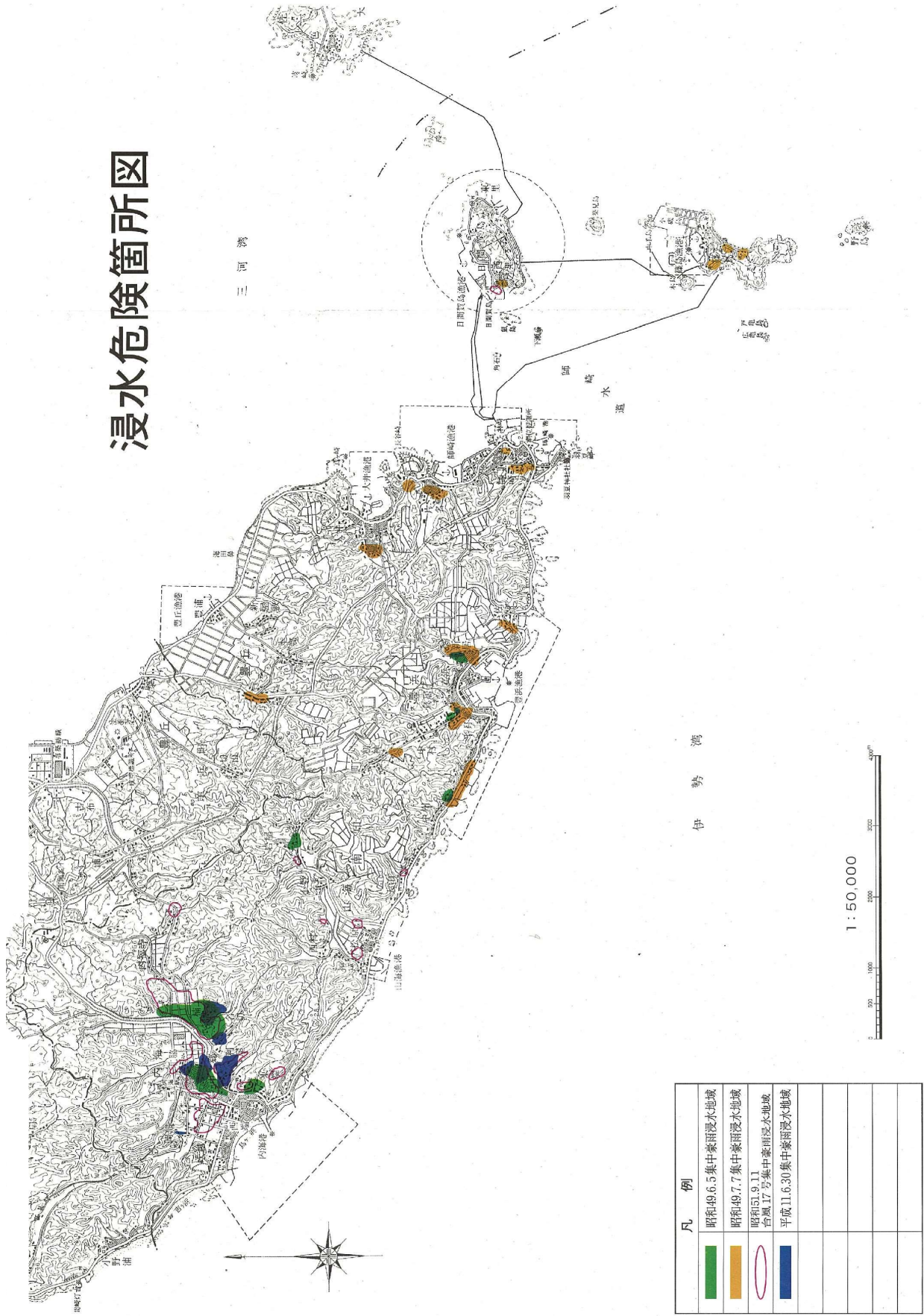
※防災重点ため池…決壊した場合の浸水区域に、家屋や公共施設等が存在し、人的被害を与えるお
 それのある農業用ため池

※健全度評価…レベル1地震動（施設の供用期間内に1～2度発生する確率を持つ大きさの地震動）
 について検討しており、健全度評価が「高い」ため池は国の耐震基準を満たす。

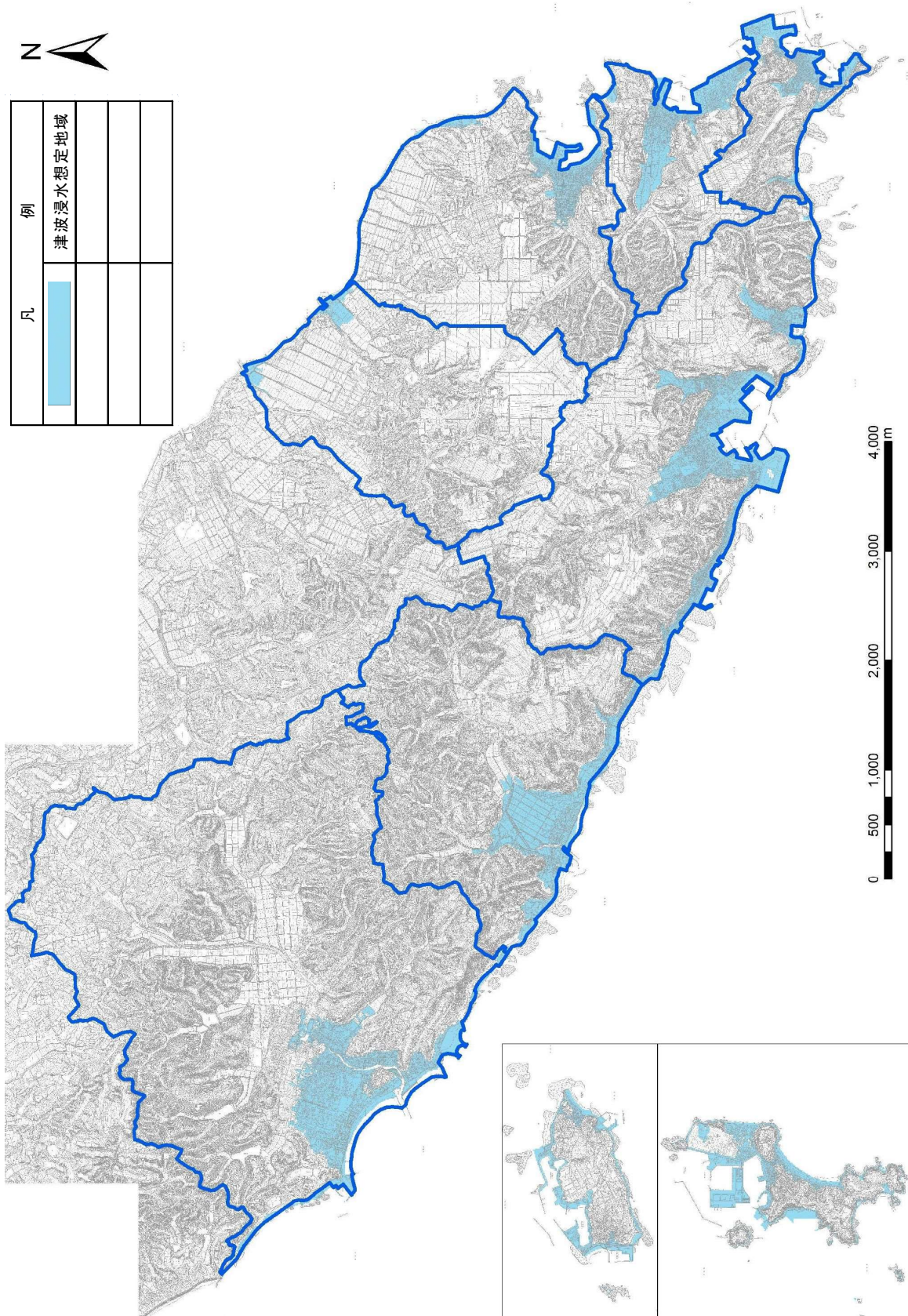
8 河川・砂防指定地等位置図




9 浸水危險箇所図



10 津波の浸水分布図



凡	例
	津波浸水想定地域

津波浸水区域（津波断層モデルケース①、⑥、⑦、⑧、⑨重ね合わせ）
 【平成23年度～25年度愛知県東海地震・東南海地震・南海地震等被害予測調査】