

南知多町の給与・定員管理等について

1 総括

(1) 人件費の状況(普通会計決算)

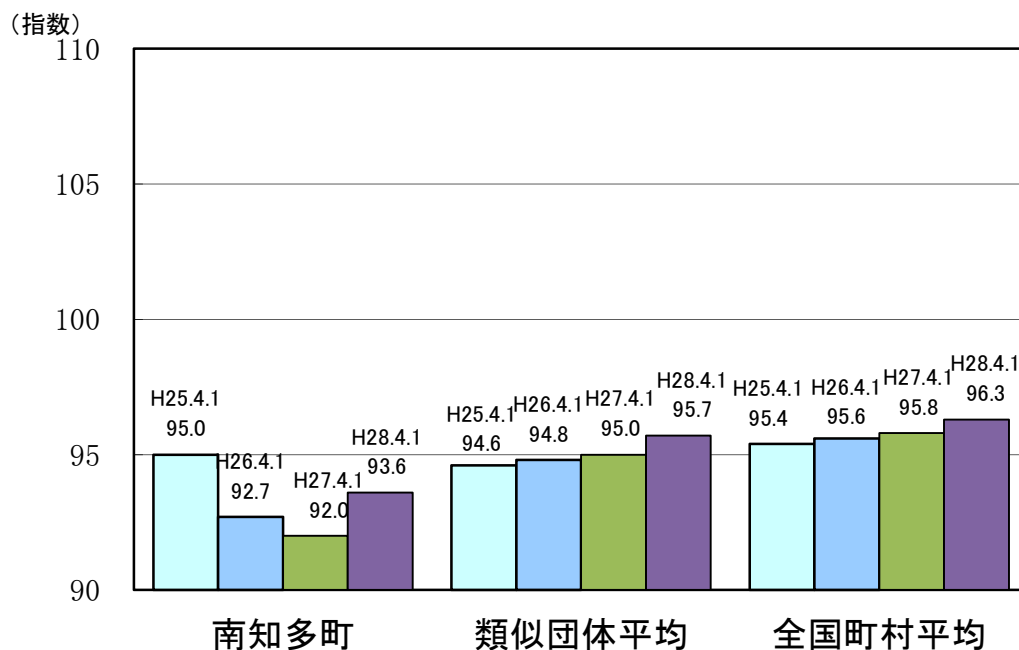
区分	住民基本台帳人口 (平成28年1月1日)	歳出額 A	実質収支	人件費 B	人件費率 B/A	(参考) 26年度の人件費率
	人	千円	千円	千円	%	%
27年度	18,997	7,621,201	483,514	1,445,333	19.0	20.3

(2) 職員給与費の状況(普通会計決算)

区分	職員数 A	給与費				一人当たり給与費 B/A	(参考)類似団体平均 一人当たり給与費
		給料	職員手当	期末・勤勉手当	計 B		
	人	千円	千円	千円	千円	千円	千円
27年度	186	650,811	93,983	237,727	982,521	5,282	5,587

- (注) 1 職員手当には退職手当を含まない。
 2 職員数は平成27年4月1日現在の人数である。
 3 給与費については、任期付短時間勤務職員(再任用職員(短時間勤務))の給与費が含まれており、職員数には当該職員を含んでいない。

(3) ラスパイレス指数の状況



- (注) 1 ラスパイレス指数とは、全地方公共団体の一般行政職の給料月額を同一の基準で比較するため、国の職員数(構成)を用いて、学歴や経験年数の差による影響を補正し、国の行政職俸給表(一)適用職員の俸給月額を100として計算した指数。
 2 類似団体平均とは、人口規模、産業構造が類似している団体のラスパイレス指数を単純平均したものである。
 3 平成25年は、国家公務員の時限的な(2年間)給与改定・臨時特例法による給与減額措置がないとした場合の値である。

(4) 給与制度の総合的見直しの実施状況について

【概要】国の給与制度の総合的見直しにおいては、俸給表の水準の平均2%の引下げ及び地域手当の支給割合の見直し等に取り組むこととされている。

① 給料表の見直し

[実施 未実施]

(給料表の改定実施時期) 平成27年4月1日

(内容) 行政職給料表について、国の見直し内容を踏まえ、平均2%引き下げ。
激変緩和のため、3年間(平成30年3月31日まで)の経過措置(現給保障)を実施。
単純労務職給料表については、行政職給料表との均衡を踏まえて見直しを実施。

② 地域手当の見直し

制度なし

③ その他の見直し内容

単身赴任手当について、国と同様に見直しを実施。(平成27年4月1日実施)

2 職員の平均給与月額、初任給等の状況

(1) 職員の平均年齢、平均給料月額及び平均給与月額の状況(平成28年4月1日現在)

① 一般行政職

区分	平均年齢	平均給料月額	平均給与月額	平均給与月額(国比較ベース)
南知多町	41.3歳	305,398円	360,854円	341,073円
愛知県	41.9歳	326,736円	428,816円	382,343円
国	43.6歳	331,816円	—	410,984円
類似団体	42.2歳	309,125円	353,255円	333,780円

② 技能労務職

区分	公務員					民間			参考 A/B
	平均年齢	職員数	平均給料月額	平均給与月額(A) (国比較ベース)	平均給与月額 (国比較ベース)	対応する民間の 類似職種	平均年齢	平均給与月額(B)	
南知多町	48.5歳	14人	176,429円	187,530円	185,289円	—	—	—	—
うち調理員	45.6歳	10人	155,200円	170,342円	167,204円	調理士	39.6歳	276,600円	0.62
うち用務員	55.6歳	4人	229,500円	230,500円	230,500円	用務員	55.2歳	199,900円	1.15
愛知県	52.6歳	321人	328,459円	390,153円	372,202円	—	—	—	—
国	50.4歳	2,876人	287,447円	—	329,358円	—	—	—	—
類似団体	48.9歳	11人	285,179円	310,508円	298,716円	—	—	—	—

区分	参 考		
	年収ベース(試算値)の比較		
	公務員(C)	民間(D)	C/D
南知多町	—	—	—
うち調理員	2,044,104円	3,685,200円	0.55
うち用務員	2,766,000円	2,732,900円	1.01

※ 民間データは、賃金構造基本統計調査において公表されているデータを使用している。
(平成25～27年の3ヶ年平均)

※ 技能労務職の職種と民間の職種等の比較にあたり、年齢、業務内容、雇用形態等の点において完全に一致しているものではない。

※ 年収ベースの「公務員(C)」及び「民間(D)」のデータは、それぞれ平均給与月額を12倍したものに、公務員においては前年度に支給された期末・勤勉手当、民間においては前年に支給された年間賞与の額を加えた試算値である。

- (注) 1 「平均給料月額」とは、平成28年4月1日現在における各職種ごとの職員の基本給の平均である。
2 「平均給与月額」とは、給料月額と毎月支払われる扶養手当、地域手当、住居手当、時間外勤務手当などのすべての諸手当の額を合計したものであり、地方公務員給与実態調査において明らかにされているものである。
また、「平均給与月額(国比較ベース)」は、比較のため、国家公務員と同じベースで(=時間外勤務手当等を除いたもの)で算出している。

(2) 職員の初任給の状況(平成28年4月1日現在)

区 分		南知多町	愛知県	国
一般行政職	大学卒	178,200 円	183,900 円	176,700 円
	高校卒	146,100 円	149,500 円	144,600 円
技能労務職	高校卒	131,700 円	138,300 円	— 円
	中学卒	131,700 円	126,800 円	— 円

(3) 職員の経験年数別・学歴別平均給料月額の状況(平成28年4月1日現在)

区 分		経験年数10年	経験年数20年	経験年数25年	経験年数30年
一般行政職	大学卒	240,625 円	353,433 円	368,283 円	393,783 円
	高校卒	— 円	— 円	311,880 円	336,050 円
区 分		経験年数11年	経験年数20年	経験年数25年	経験年数30年
技能労務職	高校卒	136,100 円	151,500 円	233,900 円	— 円
	中学卒	— 円	— 円	— 円	— 円

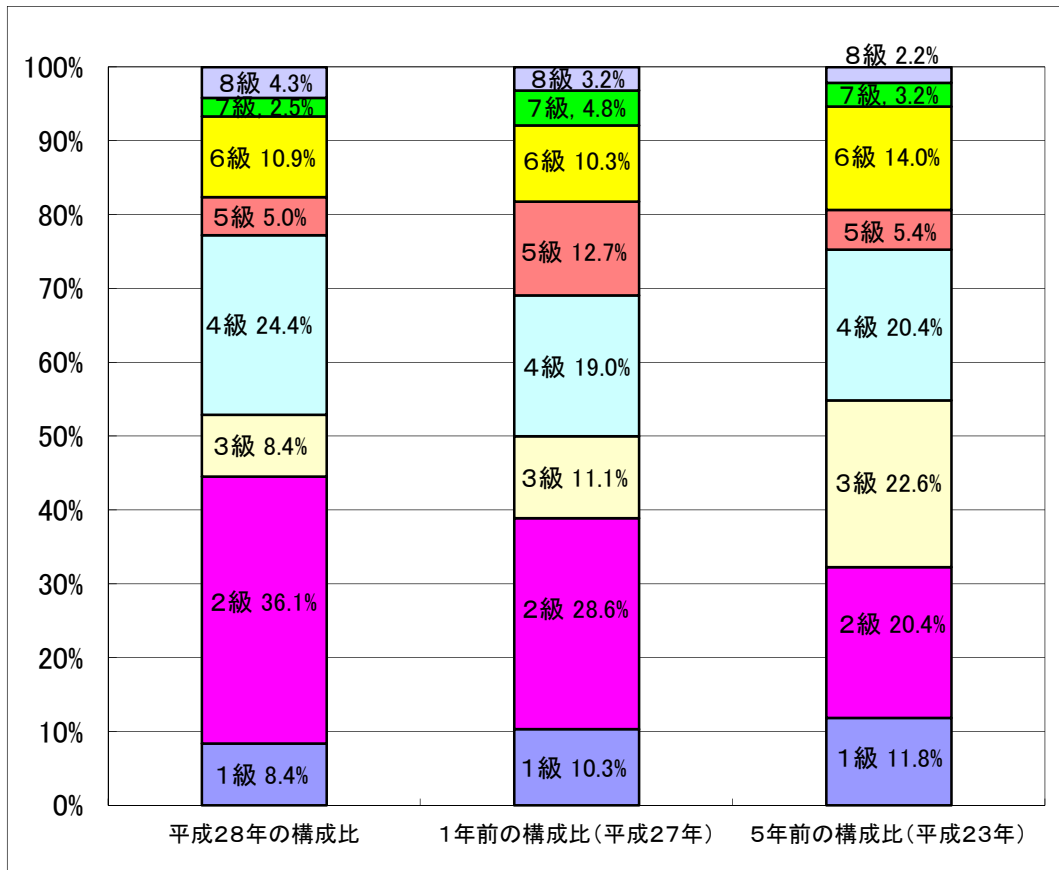
3 一般行政職の級別職員数等の状況

(1) 一般行政職の級別職員数及び給料表の状況(平成28年4月1日現在)

区 分	標準的な職務内容	職員数	構成比	1号給の給料月額	最高号給の給料月額
1 級	職員	10人	8.4%	141,600円	246,600円
2 級	職員	43人	36.1%	191,700円	303,400円
3 級	主査・主任保育士	10人	8.4%	227,900円	349,200円
4 級	係長・主査・主任保育士	29人	24.4%	261,100円	380,200円
5 級	主幹・保育所長	6人	5.0%	287,100円	392,200円
6 級	課長・主幹・保育所長	13人	10.9%	317,700円	409,400円
7 級	課長	3人	2.5%	361,800円	444,100円
8 級	部長・次長	5人	4.3%	407,300円	467,800円

(注)1 南知多町の給与条例に基づく給料表の級区分による職員数である。

2 標準的な職務内容とは、それぞれの級に該当する代表的な職務である。



(2) 昇給への勤務成績の反映状況

平成28年4月2日から平成29年4月1日 までにおける運用	南知多町		国	
	管理職員	一般職員	特定管理職員	一般職員
イ 人事評価を実施した	○	○	○	○
標準に加え、上位及び下位の区分も適用	○	○	○	○
標準に加え、上位の区分も適用				
標準に加え、下位の区分も適用				
標準の区分のみ適用				
ロ 人事評価を実施していない				

4 職員の手当の状況

(1) 期末手当・勤勉手当

南 知 多 町	愛 知 県	国
1人当たり平均支給額(平成27年度) 1,296 千円	1人当たり平均支給額(平成27年度) 1,730 千円	—
(平成27年度支給割合) 期末手当 2.60 月分 勤勉手当 1.57 月分 (1.45) 月分 (0.75) 月分	(平成27年度支給割合) 期末手当 2.60 月分 勤勉手当 1.60 月分 (1.45) 月分 (0.75) 月分	(平成27年度支給割合) 期末手当 2.60 月分 勤勉手当 1.60 月分 (1.45) 月分 (0.70) 月分
(加算措置の状況) 職制上の段階、職務の級等による加算措置 ・役職加算 5～15%	(加算措置の状況) 職制上の段階、職務の級等による加算措置 ・役職加算 3～20% ・管理職加算 4～25%	(加算措置の状況) 職制上の段階、職務の級等による加算措置 ・役職加算 5～20% ・管理職加算 10～25%

(注) ()内は、再任用職員に係る支給割合である。

【参考】 勤勉手当への勤務成績の反映状況(一般行政職)

平成28年度中における運用	南知多町		国	
	管理職員	一般職員	特定管理職員	一般職員
イ 人事評価を実施した	○	○	○	○
標準に加え、上位及び下位の成績率も適用	○	○	○	○
標準に加え、上位の成績率も適用				
標準に加え、下位の成績率も適用				
標準の成績率のみ適用				
ロ 人事評価を実施していない				

(2) 退職手当(平成28年4月1日現在)

南 知 多 町			国		
(支給率)	自己都合	応募認定・定年	(支給率)	自己都合	応募認定・定年
勤続20年	20.445 月分	25.55625 月分	勤続20年	20.445 月分	25.55625 月分
勤続25年	29.145 月分	34.5825 月分	勤続25年	29.145 月分	34.5825 月分
勤続35年	41.325 月分	49.590 月分	勤続35年	41.325 月分	49.590 月分
最高限度額	49.590 月分	49.590 月分	最高限度額	49.590 月分	49.590 月分
その他の加算措置	定年前早期退職特例措置 (2～45%加算)		その他の加算措置	定年前早期退職特例措置 (2～45%加算)	
1人当たり平均支給額	587 千円	21,668 千円			

(注) 退職手当の1人当たり平均支給額は、平成27年度に退職した職員に支給された平均額である。

(3) 特殊勤務手当(平成28年4月1日現在)

支給実績(平成27年度決算)	85 千円			
支給職員1人当たり平均支給年額(平成27年度決算)	1,635 円			
職員全体に占める手当支給職員の割合(平成27年度)	23.6 %			
手当の種類(手当数)	4 種類			
手当の名称	主な支給対象職員	主な支給対象業務	支給実績 (平成27年度実績)	左記職員に対する支給単価
防疫手当	一般行政職	伝染病防疫に従事する職員が防疫作業に従事	—	1回600円
行旅病死取扱手当	一般行政職	行旅病人を救護し、若しくは行旅死亡人の収容に関する業務に従事	—	行旅病人の救護業務1件1,000円 行旅死亡人の収容業務1件3,000円
防災手当	一般行政職 税務職 企業職	風水害その他の災害が発生し、若しくは発生するおそれがある場合に任務に従事	85千円	1日1,000円
用地等交渉手当	一般行政職 企業職	用地取得等の庁外における交渉業務に従事	—	1日300円(管理職手当支給者が勤務時間外に従事した場合1日2,100円)

(4) 時間外勤務手当

支給実績(平成27年度決算)	28,108 千円
職員1人当たり平均支給年額(平成27年度決算)	175 千円
支給実績(平成26年度決算)	34,599 千円
職員1人当たり平均支給年額(平成26年度決算)	226 千円

- (注) 1 時間外勤務手当には、休日勤務手当を含む。
 2 職員一人当たり平均支給額を算出する際の職員数は、「支給実績(平成27年度決算)」と同じ年度の4月1日現在の総職員数であり(管理職員等制度上時間外勤務手当の支給対象とはならない職員を除く。)であり、短時間勤務職員を含む。

(5) その他の手当(平成28年4月1日現在)

手当名	内容及び支給単価	国の制度との異同	国の制度と異なる内容	支給実績 (27年度決算)	支給職員1人当たり 平均支給年額 (27年度決算)
扶養手当	配偶者……………13,000円 配偶者以外の扶養親族…6,500円 (配偶者のない場合の1人目は11,000円) 高校生・大学生等の子については上記の額に5,000円加算	同じ		19,821 千円	244,703 円
住居手当	借家・借間居住者…………… 12,000円を超える家賃の額に応じて、最高27,000円	同じ		8,113 千円	261,710 円
通勤手当	(1)交通機関利用者…………… 運賃相当額55,000円まで (2)その他自動車等使用者…… 距離により2,000円～24,500円	同じ		16,888 千円	100,525 円
管理職手当	管理又は監督の地位にある職員の職のうち、主幹相当職以上にある職員 39,800円～67,400円	異なる	支給区分支給額	22,943 千円	559,591 円

5 特別職の報酬等の状況(平成28年4月1日現在)

区 分		給 料		月 額 等	
給料	町 長	771,000	円	(参考)類似団体における最高/最低額	
	副 町 長	603,000	円	827,000 円/	556,500 円
報酬	議 長	345,000	円	345,000 円/	256,000 円
	副 議 長	262,000	円	262,000 円/	211,600 円
	議 員	237,000	円	241,000 円/	183,300 円
期末手当	町 長	(平成27年度支給割合)			
	副 町 長	3.15 月分 (6月期 1.475月分 12月期 1.675月分)			
	議 長	(平成27年度支給割合)			
	副 議 長	3.15 月分 (6月期 1.475月分 12月期 1.675月分)			
退職手当	町 長	(算定方式)	(1期の手当額)	(支給時期)	
	副 町 長	給料月額×在職月数×0.392	1,451 万円	任期毎	
		給料月額×在職月数×0.235	680 万円	任期毎	

(注) 退職手当の「1期の手当額」は、4月1日現在の給料月額及び支給率に基づき、1期(4年=48月)勤めた場合における退職手当の見込額である。

6 職員数の状況

(1) 部門別職員数の状況と主な増減理由

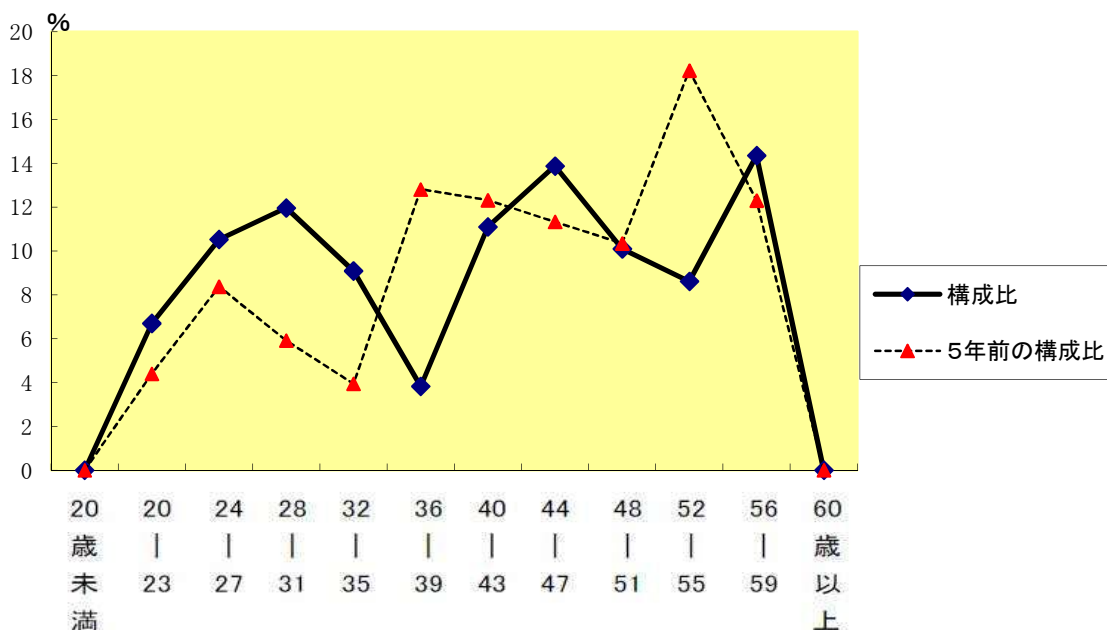
(各年4月1日現在)

部 門		区 分		職 員 数		対前年 増減数	主 な 増 減 理 由
		平成27年	平成28年	平成27年	平成28年		
普通会計部門	一般行政部門	議 会	2	2			休職職員を総務課付としたことによる職員増
		総 務	42	43	▲ 1		
		税 務	13	13			
		労 働	0	0			
		民 生	62	61	▲ 1	保育士採用者数平準化のための職員減	
		衛 生	18	18			
		農林水産	12	12			
		商 工	4	3	▲ 1	業務統廃合による職員減	
	土 木	10	10				
		計	163	162	▲ 1	<参考> 人口1万人当たり職員数 85.28人 類似団体の人口1万人当たり職員数 88.58人	
	教 育 部 門	23	22	▲ 1	欠員のため職員減		
	計	23	22	▲ 1			
	小 計	186	184	▲ 2	<参考> 人口1万人当たり職員数 96.86人 類似団体の人口1万人当たり職員数 108.65人		
会計部門 公営企業等	水 道	9	9				
	下水道	0	0				
	国民健康保険	6	6				
	農業共済	1	1				
	介護保険	8	8				
	後期高齢者医療	1	1				
	小 計	25	25				
合 計		211	209	▲ 2	<参考> 人口1万人当たり職員数 110.02人		
		[286]	[286]	[]			

(注)1 職員数は一般職に属する職員数である。

2 []内は、条例定数の合計である。

(2) 年齢別職員構成の状況(平成28年4月1日現在)



区分	20歳未満	20歳)23歳	24歳)27歳	28歳)31歳	32歳)35歳	36歳)39歳	40歳)43歳	44歳)47歳	48歳)51歳	52歳)55歳	56歳)59歳	60歳以上	計
職員数	0人	14人	22人	25人	19人	8人	23人	29人	21人	18人	30人	0人	209人

(3) 職員数の推移

(単位: 人・%)

部門別	年度							過去5年間の増減数(率)	
	平成23年度	平成24年度	平成25年度	平成26年度	平成27年度	平成28年度	増減数	率	
一般行政	156	156	157	161	163	162	6	3.8%	
教育	25	25	24	24	23	22	▲3	-12.0%	
消防	0	0	0	0	0	0	0	0.0%	
普通会計計	181	181	181	185	186	184	3	1.7%	
公営企業会計計	23	23	23	23	25	25	2	8.7%	
総合計	204	204	204	208	211	209	5	2.5%	

(注) 各年における定員管理調査において報告した部門別職員数。

7 公営企業職員の状況

(1) 南知多町水道事業

① 職員給与の状況

決算

区分	総費用 A	純利益	職員給与費 B	総費用に占める 職員給与費比率 B/A	(参考) 26年度の総費用に占 める職員給与費比率
	千円	千円	千円	%	%
27年度	725,837	35,145	41,135	5.7	5.9

(注) 資本勘定支弁職員に係る職員給与費15,959千円を含まない。

区分	職員数 A	給 与 費				一人当たり給与費	(参考)水道事業平均 一人当たり給与費
		給 料	職員手当	期末・勤勉手当	計 B	B/A	
	人	千円	千円	千円	千円	千円	千円
27年度	9	31,277	4,817	9,899	45,993	5,110	6,190

(注) 1 職員手当には退職給与金を含まない。

2 職員数は平成28年3月31日現在の人数である。

② 職員の平均年齢、基本給及び平均月収額の状況(平成28年4月1日現在)

区 分	平均年齢	基 本 給	平均月収額
南知多町	39.5歳	293,770円	338,512円
市町村平均	44.7歳	346,797円	514,785円

(注) 平均月収には、期末・勤勉手当を含む。

③ 職員職員の手当の状況

ア 期末手当・勤勉手当

南 知 多 町	南知多町(一般行政職)
1人当たり平均支給額(平成27年度) 1,242 千円	1人当たり平均支給額(平成27年度) 1,296 千円
(平成27年度支給割合) 期末手当 2.60 月分 (1.45) 月分 勤勉手当 1.57 月分 (0.75) 月分	(平成27年度支給割合) 期末手当 2.60 月分 (1.45) 月分 勤勉手当 1.57 月分 (0.75) 月分
(加算措置の状況) 職制上の段階、職務の級等による加算措置 ・役職加算 5~15%	(加算措置の状況) 職制上の段階、職務の級等による加算措置 ・役職加算 5~15%

(注) ()内は、再任用職員に係る支給割合である。

イ 退職手当(平成28年4月1日現在)

南 知 多 町			南知多町(一般行政職)		
(支給率)	自己都合	応募認定・定年	(支給率)	自己都合	応募認定・定年
勤続20年	20.445 月分	25.55625 月分	勤続20年	20.445 月分	25.55625 月分
勤続25年	29.145 月分	34.5825 月分	勤続25年	29.145 月分	34.5825 月分
勤続35年	41.325 月分	49.590 月分	勤続35年	41.325 月分	49.590 月分
最高限度額	49.590 月分	49.590 月分	最高限度額	49.590 月分	49.590 月分
その他の加算措置 定年前早期退職特例措置 (2~45%加算)			その他の加算措置 定年前早期退職特例措置 (2~45%加算)		
1人当たり平均支給額	— 千円	— 千円	1人当たり平均支給額	587 千円	21,668 千円

(注) 退職手当の1人当たりの平均支給額は、27年度に退職した職員に支給された平均額である。

ウ 時間外勤務手当(平成28年4月1日現在)

支給実績(平成27年度決算)	1,933 千円
支給職員1人当たり平均支給年額(平成27年度決算)	276 千円
支給実績(平成26年度決算)	1,899 千円
支給職員1人当たり平均支給年額(平成26年度決算)	271 千円

- (注) 1 時間外勤務手当には、休日勤務手当を含む。
 2 職員一人当たり平均支給額を算出する際の職員数は、「支給実績(平成27年度決算)」と同じ年度の4月1日現在の総職員数であり(管理職員等制度上時間外勤務手当の支給対象とはならない職員を除く。)であり、短時間勤務職員を含む。

エ その他の手当(平成28年4月1日現在)

手 当 名	内容及び支給単価	一般行政職の制度との異同	一般行政職の制度と異なる内容	支給実績(27年度決算)	支給職員1人当たり平均支給年額(27年度決算)
扶養手当	配偶者.....13,000円 配偶者以外の扶養親族...6,500円 (配偶者がない場合の1人目は11,000円) 高校生・大学生等の子については上記の額に5,000円加算	同じ		858 千円	286,000 円
住居手当	借家・借間居住者..... 12,000円を超える家賃の額に応じて、最高27,000円	同じ		185 千円	185,000 円
通勤手当	(1)交通機関利用者..... 運賃相当額55,000円まで (2)その他自動車等使用者..... 距離により2,000円~24,500円	同じ		771 千円	85,682 円
管理職手当	管理又は監督の地位にある職員の職のうち、主幹相当職以上にある職員 39,800円~67,400円	同じ		1,070 千円	534,852 円